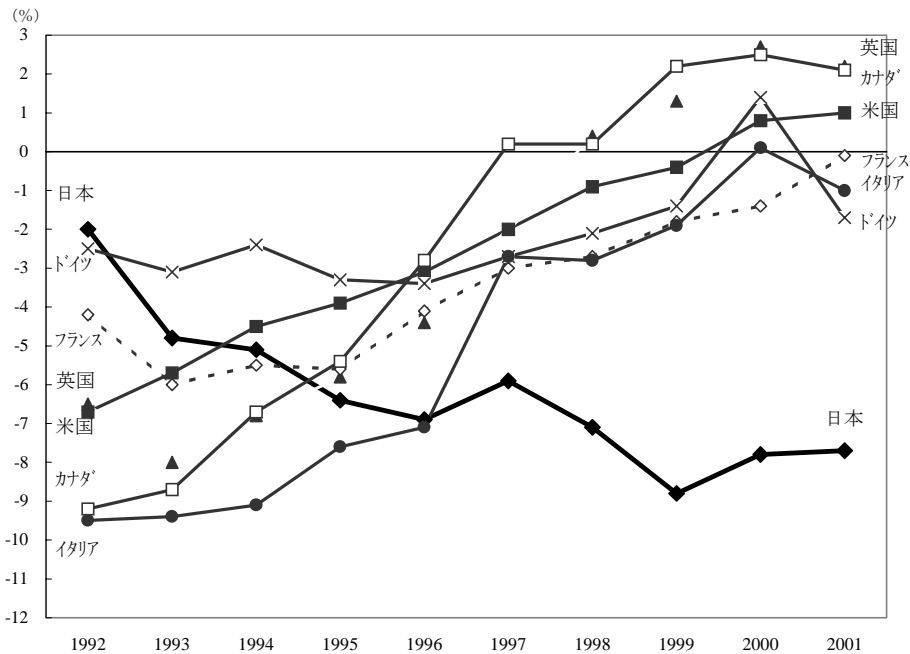


# 財政

国及び地方の財政状況をみると、他の主要先進国と異なり我が国はマイナスに下方推移する状況となっています。国の一般会計の歳出・税収の推移を見ても、特に90年代後半にかけギャップが拡大しています。

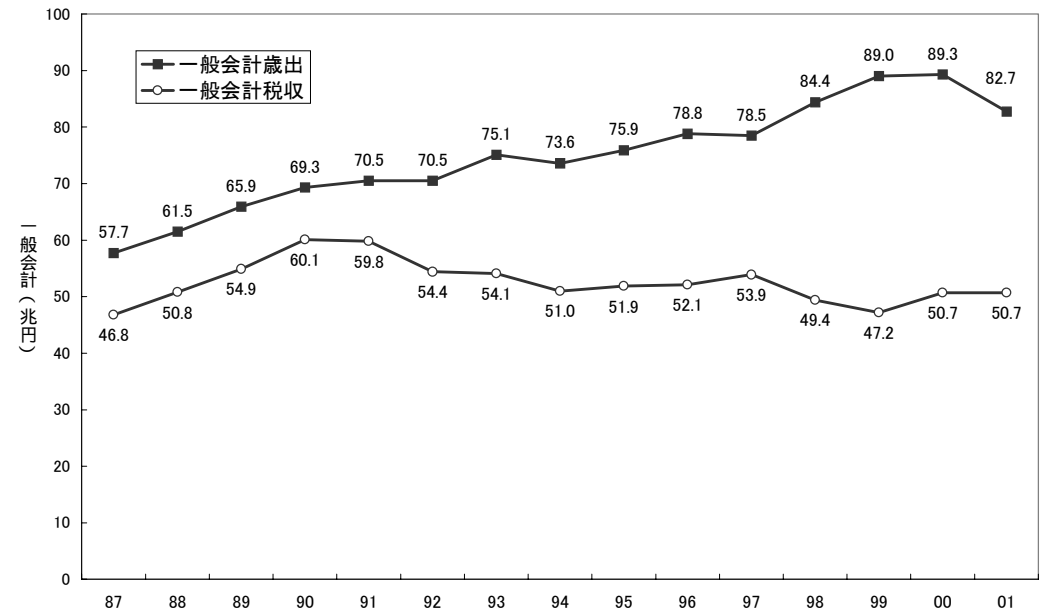
国及び地方の財政収支（対GDP比、SNAベース）



注) 修正積立方式の年金制度を有する日本及び米国は、実質的に将来の債務と考えられる社会保障基金を除いた値。日本政府推計による国及び地方の財政収支の対GDP比（年度、SNAベース）は、2000年度 9.4程度（補正後）、2001年度 6.4程度。

資料) 「国及び地方の財政収支（SNAベース、OECD/エコノミック・アウトルック [68号（2000年12月）]」

国の一般会計における歳出と税収の推移



注) 一般会計の13年度は予算額。公債残高の12年度、13年度は見込み。

資料) 財務省資料