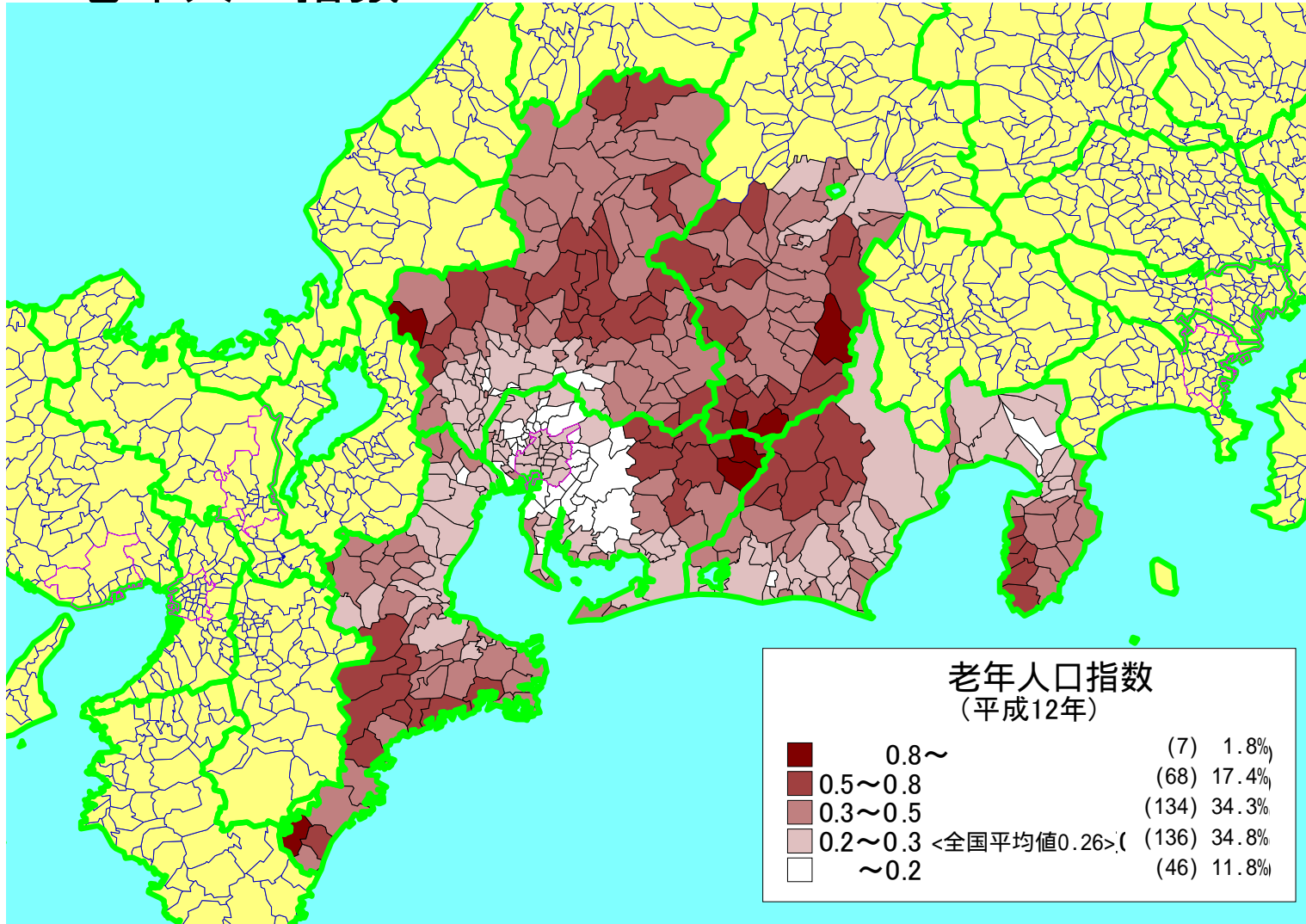


3. 老年人口指数



(参考)
地方生活圏の
中心都市

長野県

- 諏訪市
- 飯田市

岐阜県

- 高山市
- 美濃加茂市
- 岐阜市
- 大垣市
- 多治見市

静岡県

- 沼津市
- 三島市
- 静岡市
- 清水市
- 浜松市

愛知県

- 豊橋市
- 豊田市

三重県

- 四日市市
- 津市
- 松阪市
- 伊勢市
- 上野市
- 尾鷲市

資料:「国勢調査」(平成12年)

老年人口指数: 老年人口(65歳以上) / 生産年齢人口(15~64歳)
指数が1.0を越えて大きいほど、その都市の人口が高齢化していることを表す。

注)岐阜県、静岡県、愛知県、三重県、長野市(南信地域)の376市町村を対象としている。