

道路 15

三遠南信自動車道を建設中！

～橋梁の下部工事が見られます～

さんえんなんしんじどうしゃどう いいだかどうろ
国道474号 三遠南信自動車道（飯喬道路）



国道474号飯喬道路は、高規格道路「三遠南信自動車道」の一部を構成しています。三遠南信自動車道により、**三河**（愛知）・**遠州**（静岡）・**南信州**（長野）の新たな連携・交流促進が期待されています。

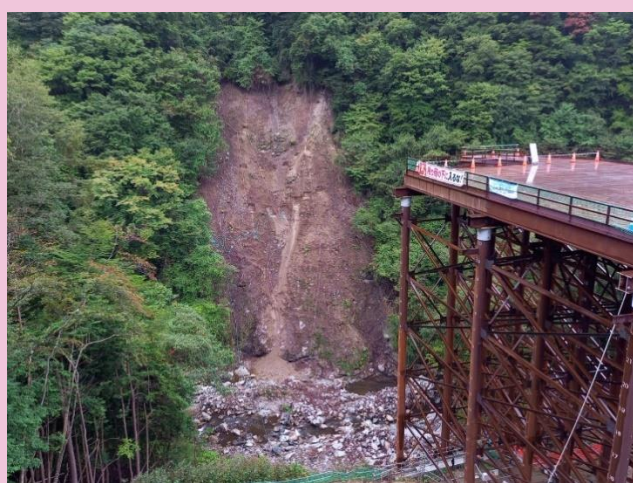
橋梁の深礎工や仮栈橋工をご覧いただけます。



① 橋梁の深礎工



② 仮栈橋工



みどころ：山と山の間にかかる橋梁をイメージしながら見学いただけます。

【問合せ先】 飯田国道事務所 計画課 電話：0265-53-7204
【アクセス】 **E19** 三遠南信自動車道 飯田山本ICより車で約40分

【HP】

