

SUSTAINABLE
DEVELOPMENT
GOALSいのちとくらしをまもる
防災減災

みんながまもる土岐川・庄内川

土岐川・庄内川流域治水協議会は持続可能な開発目標（SDGs）を支援しています。

令和8年5月27日
国土交通省中部地方整備局
庄内川河川事務所

庄内川の工事で伐採した樹木を企業・団体に無償で提供します！（再募集） ～前回公募後に寄せられたご意見を考慮し、使いやすいよう長さ2m程度に切り分けて 提供します～

庄内川河川事務所では、洪水対策等のため、定期的に河道（河川）内の樹木を伐採する工事を行っております。

伐採した樹木の処分費等を縮減するとともに、樹木を資源として有効活用していただくため、令和8年3月9日より樹木採取の公募を行いました。応募はありませんでした。そこで、この公募後に寄せられたご意見を考慮し、使いやすいよう長さ2m程度に切り分けて提供するように改善し、再募集します。

※今回の取り組みは、当事務所発注の工事で発生する伐採木を仮置きして提供するもので、河川法第25条（土石等の採取の許可）による採取を許可するものです。

1. 公募期間 令和8年5月27日（水）～令和8年6月19日（金）
2. 提供時期 令和8年7月～令和9年1月（※予定であり、変更の可能性があります。）
3. 提供場所（以下の場所に仮置きして提供します。）
 - ①庄内川水系庄内川16. 2kp 右岸高水敷（清須市西枇杷島町付近）（予定）
 - ②庄内川水系庄内川17. 4kp 右岸高水敷（名古屋市西区山田町付近）（予定）
 - ③庄内川水系庄内川20. 6kp 右岸高水敷（名古屋市北区楠町付近）（予定）
 - ④庄内川水系庄内川29. 2kp 左岸高水敷（名古屋市守山区吉根付近）（予定）
4. その他 公募要領は、庄内川河川事務所HPにて公開しています。
<https://www.cbr.mlit.go.jp/shonai/cms/news/pdf/260527kobo.pdf>
5. 配布先
中部地方整備局記者クラブ、岐阜県政記者クラブ、多治見市政記者クラブ、恵那記者会

【問い合わせ先】

庄内川河川事務所 副所長 やまだ 山田 てつし 哲士
管理課長 しばた 柴田 さとし 賢
電話（052）914-6714

採取箇所①

別紙

庄内川 16.2kp A=5,700m²(伐採面積)
清須市西枇杷島町

小田井遊水地

清須市
西枇杷島町

予定仮置き場

庄内川

名古屋市西区
堀越町

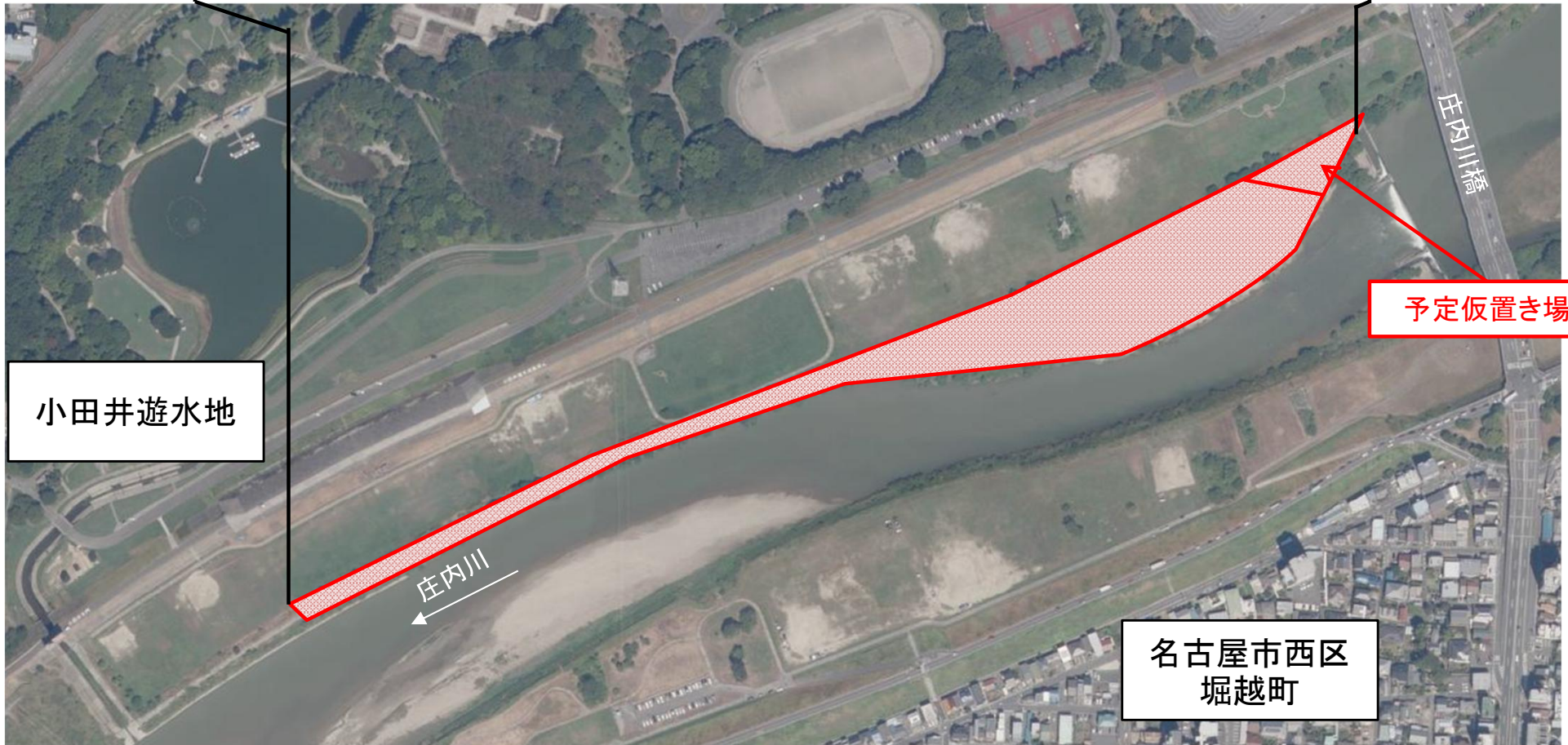
新名西橋



採取箇所②

別紙

庄内川 17.4kp A=24,300m²(伐採面積)
名古屋市西区山田町



予定仮置き場

小田井遊水地

名古屋市西区
堀越町

庄内川

庄内川橋

採取箇所③

庄内川 20.6kp A=9,100m²(伐採面積)
名古屋市北区楠町



名古屋市北区
中味鏡

予定仮置き場

名古屋市北区
成願寺町

庄内川

丸あし橋

採取箇所④

庄内川 29.2kp A=26,000m²(伐採面積)
名古屋市守山区吉根



春日井市
上条町

予定仮置き場

名古屋市守山区
吉根

庄内川
↓