

令和8年4月27日
中部地方整備局
愛知国道事務所

国道247号西知多産業道路 他
令和8年5月31日(日)～6月1日(月)、3日(水)～9日(火)
夜間通行止めのお知らせ
～NEXCO 中日本 伊勢湾岸道集中工事にあわせて橋梁架設工事を行います～

1. 概要

国道247号西知多道路(東海JCT)の橋梁架設工事に伴い、令和8年5月31日(日)～6月1日(月)、3日(水)～9日(火)に、東海JCT 付近において夜間通行止めを実施します。工事期間中は、ご不便をおかけしますが、ご理解とご協力をお願いいたします。

2. 規制内容

①名高速連絡路

[5月31日(日)～6月1日(月)、3日(水)～9日(火)]
(国道247号西知多産業道路
→名古屋高速4号東海線方面)

②伊勢湾岸道名高速ランプ

[5月31日(日)～6月1日(月)]
(伊勢湾岸道(四日市方面)東海JCT
→名古屋高速4号東海線方面)

国道247号西知多産業道路

③北進 OFF ランプ[6月4日(木)～5日(金)]

(国道247号西知多産業道路
→国道302号出口)

④R247 北進[6月4日(木)～5日(金)]



※各日の通行止め箇所、迂回路等詳細につきましては別途案内チラシをご確認ください。

※通行止めの実施については、愛知国道事務所のHP、Xでお知らせします。

※その他の期間においても夜間通行止めを実施していますので、詳細は愛知国道事務所ホームページ「西知多道路通行止めのお知らせページ」にてご確認ください。

※5/11(月)23時から6/30(火)6時まで、NEXCO 中日本において、伊勢湾岸道集中工事を実施します。伊勢湾岸道集中工事の詳細については「工事専用 WEB サイト」をご確認ください。

3. 配布資料 別紙: 通行止め案内チラシ



4. 配布先 中部地方整備局記者クラブ

問い合わせ先

国土交通省 中部地方整備局 愛知国道事務所 TEL : 052-761-1191 (代表)

副所長 浅井 直実 工務課長 水谷 龍二



国道247号 西知多道路(東海JCT) 橋梁工事

夜間通行止

令和8年

5/31(日) 20時

6/1(月) 6時



西知多産業道路



名高速
連絡路



名古屋高速4号
東海線

5/31(日)20時~6/1(月)6時

E1A

伊勢湾岸道(四日市方面)
東海JCT



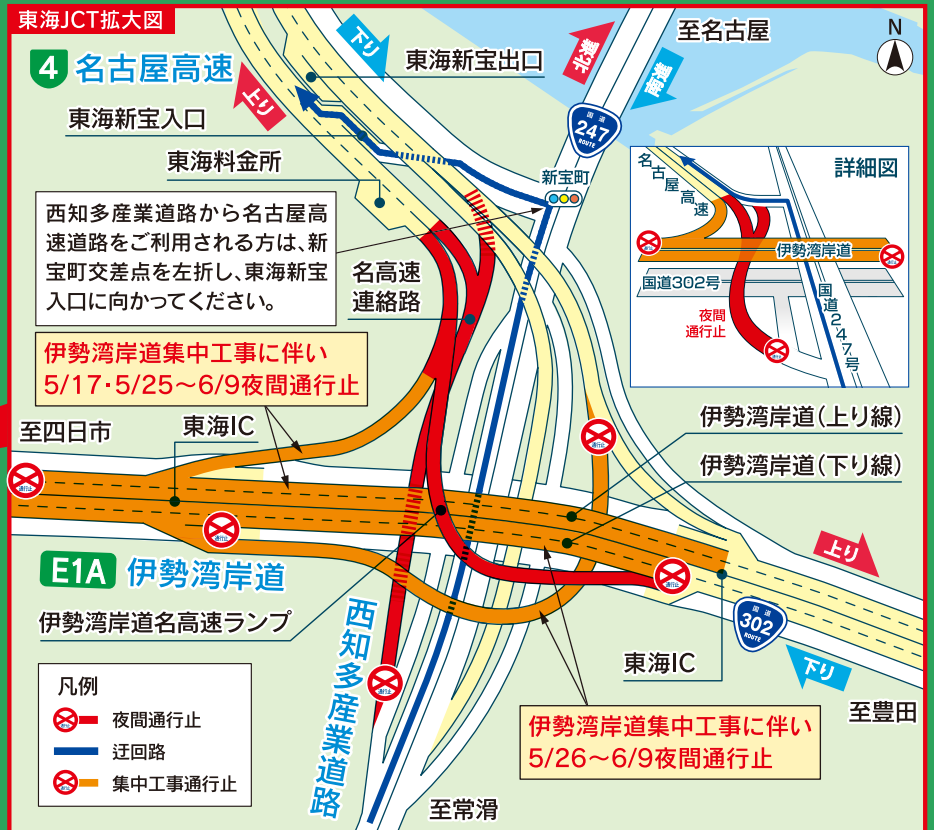
ランプ



名古屋高速4号
東海線

5/31(日)23時~6/1(月)6時

※予備日:6/7(日)を予定 ※5/11(月)23時~6/30(火)6時まで、NEXCO中日本において、伊勢湾岸道集中工事を実施します。 ※伊勢湾岸道集中工事、気象状況や工事の進捗等により、期間・時間を変更する場合があります。



工事期間中はご不便をおかけしますが、ご理解とご協力をお願いいたします。

伊勢湾岸道集中工事の詳細についてはNEXCO中日本の工事専用WEBサイトをご確認ください。

道路交通情報に関するお問い合わせ

日本道路交通情報センター(JARTIC)

☎050-3369-6623

●スマートフォン・携帯電話

#8011

●ホームページURL

<https://www.jartic.or.jp>

HPはこちら



工事に関するお問い合わせ

国土交通省 中部地方整備局 愛知国道事務所 交通規制コールセンター

☎0800-888-2475

●ホームページURL

<https://www.cbr.mlit.go.jp/aikoku/>

●SNS/X @mlit_aikoku

実施の有無につきましては、
当日の15:00頃お知らせいたします

HPはこちら



Xはこちら



NEXCO中日本の伊勢湾岸道集中工事に関するお問い合わせ

NEXCO中日本お客様センター

☎0120-922-229

●ホームページURL

<https://chukyo.c-nexco.co.jp/is1-2025/>

HPはこちら



道路の異状を
発見したら...

道路緊急ダイヤル

#9910

24時間受付

通話料無料

国道247号 西知多道路(東海JCT) 橋梁工事



夜間通行止

令和8年

6/3

水

21時

6/4

木

5時

※予備日:6/9(火)を予定

※5/11(月)23時~6/30(火)6時まで、NEXCO中日本において、伊勢湾岸道集中工事を実施します。

※伊勢湾岸道集中工事、気象状況や工事の進捗等により、期間・時間を変更する場合があります。

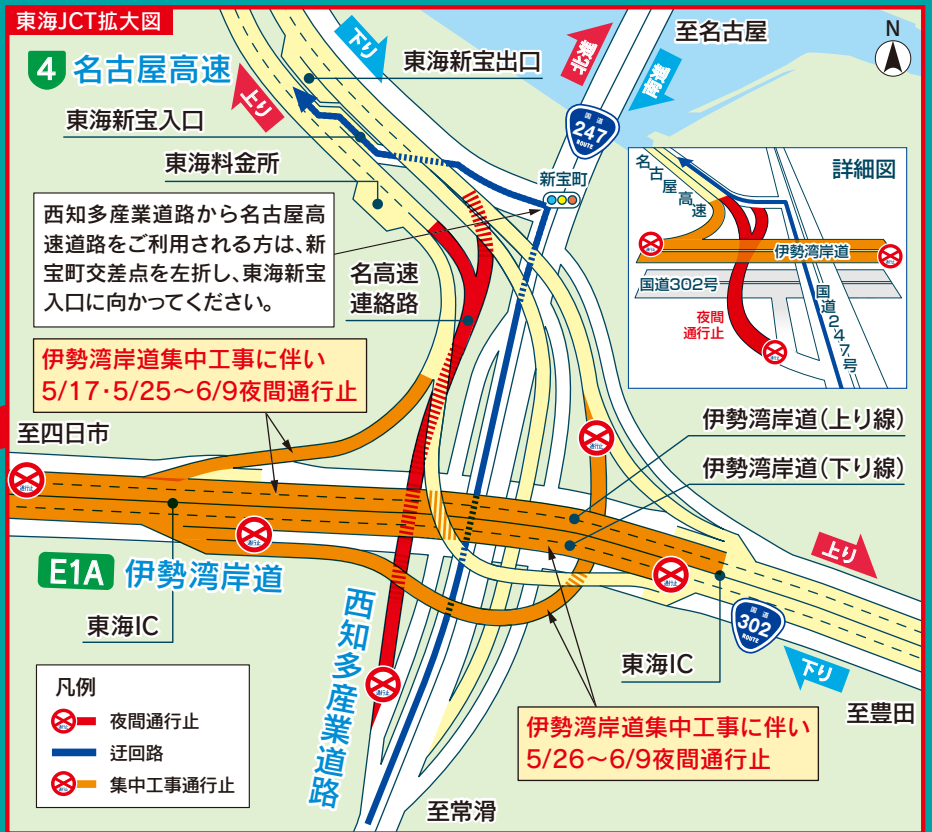


西知多産業道路

名高速
連絡路



名古屋高速4号 東海線



工事期間中はご不便をおかけしますが、ご理解とご協力をお願いいたします。

伊勢湾岸道集中工事の詳細についてはNEXCO中日本の工事専用WEBサイトをご確認ください。

道路交通情報に関するお問い合わせ

日本道路交通情報センター (JARTIC)

☎ 050-3369-6623

●スマートフォン・携帯電話

#8011

●ホームページURL

<https://www.jartic.or.jp>

HPはこちら



工事に関するお問い合わせ

国土交通省 中部地方整備局 愛知国道事務所 交通規制コールセンター

☎ 0800-888-2475

●ホームページURL

<https://www.cbr.mlit.go.jp/aikoku/>

●SNS/X @mlit_aikoku

実施の有無につきましては、
当日の15:00頃お知らせいたします

HPはこちら



Xはこちら



NEXCO中日本の伊勢湾岸道集中工事に関するお問い合わせ

NEXCO中日本お客様センター

☎ 0120-922-229

●ホームページURL

<https://chukyo.c-nexco.co.jp/is1-2025/>

HPはこちら



道路の異状を
発見したら...

道路緊急ダイヤル

#9910

24時間受付

通話料無料

国道247号 西知多道路(東海JCT)橋梁工事



夜間通行止

令和8年

6/4

木

21時

6/5

金

5時

※予備日:6/5(金)を予定

※5/11(月)23時~6/30(火)6時まで、NEXCO中日本において、伊勢湾岸道集中工事を実施します。

※伊勢湾岸道集中工事、気象状況や工事の進捗等により、期間・時間を変更する場合があります。



西知多産業道路 荒尾IC 北進※1 東海インター間

※1 R247北進、名高速連絡路、北進OFFランプが通行止めになります。



工事期間中はご不便をおかけしますが、ご理解とご協力をお願いいたします。

伊勢湾岸道集中工事の詳細についてはNEXCO中日本の工事専用WEBサイトをご確認ください。

道路交通情報に関するお問い合わせ

日本道路交通情報センター (JARTIC)

☎ 050-3369-6623

●スマートフォン・携帯電話

#8011

●ホームページURL

<https://www.jartic.or.jp>

HPはこちら



工事に関するお問い合わせ

国土交通省 中部地方整備局 愛知国道事務所 交通規制コールセンター

☎ 0800-888-2475

●ホームページURL

<https://www.cbr.mlit.go.jp/aikoku/>

●SNS/X @mlit_aikoku

実施の有無につきましては、
当日の15:00頃お知らせいたします

HPはこちら



Xはこちら



NEXCO中日本の伊勢湾岸道集中工事に関するお問い合わせ

NEXCO中日本お客様センター

☎ 0120-922-229

●ホームページURL

<https://chukyo.c-nexco.co.jp/is1-2025/>

HPはこちら



道路の異状を
発見したら...

道路緊急ダイヤル

#9910

24時間受付

通話料無料

国道247号 西知多道路(東海JCT) 橋梁工事



夜間通行止

令和8年 6/5・6・7・8 金 土 日 月 各日 21時～翌5時

※予備日: 6/9(火)～12(金)・15(月)・16(火)を予定
 ※5/11(月)23時～6/30(火)6時まで、NEXCO中日本において、伊勢湾岸道集中工事を実施します。
 ※伊勢湾岸道集中工事、気象状況や工事の進捗等により、期間・時間を変更する場合があります。

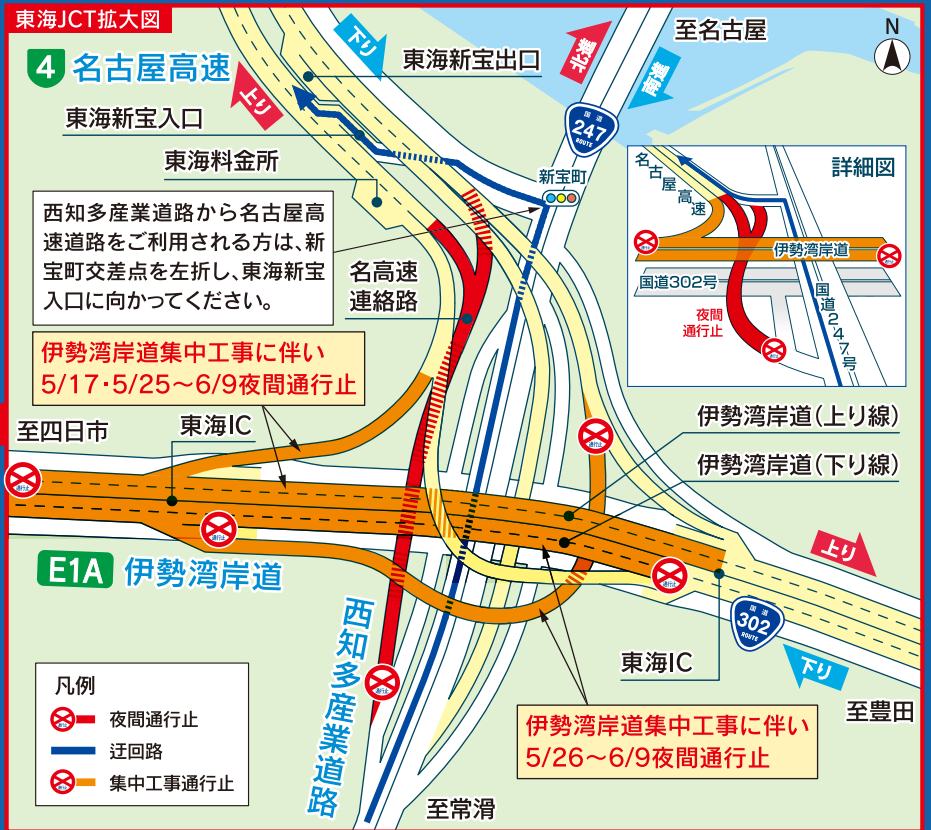


西知多産業道路

名高速
連絡路



名古屋高速4号 東海線



工事期間中はご不便をおかけしますが、ご理解とご協力をお願いいたします。

伊勢湾岸道集中工事の詳細についてはNEXCO中日本の工事専用WEBサイトをご確認ください。

道路交通情報に関するお問い合わせ

日本道路交通情報センター (JARTIC)

☎ 050-3369-6623

●スマートフォン・携帯電話

#8011

●ホームページURL

<https://www.jartic.or.jp>

HPはこちら



工事に関するお問い合わせ

国土交通省 中部地方整備局 愛知国道事務所 交通規制コールセンター

☎ 0800-888-2475

●ホームページURL

<https://www.cbr.mlit.go.jp/aikoku/>

●SNS/X @mlit_aikoku

実施の有無につきましては、
当日の15:00頃お知らせいたします

HPはこちら



Xはこちら



NEXCO中日本の伊勢湾岸道集中工事に関するお問い合わせ

NEXCO中日本お客様センター

☎ 0120-922-229

●ホームページURL

<https://chukyo.c-nexco.co.jp/is1-2025/>

HPはこちら



道路の異状を
発見したら...

道路緊急ダイヤル

#9910

24時間受付

通話料無料