

同時発表：国土技術政策総合研究所

国土交通省  
中部地方整備局令和 8 年 2 月 9 日  
国土交通省 中部地方整備局

## 4 脚 4 輪走行式油圧ショベル（通称：スパイダー）の 実演操作説明会を開催します！

大規模災害発災現場での災害復旧工事や緊急工事にて、迅速かつ優れた機動性を持つ 4 脚 4 輪走行式油圧ショベル（通称：スパイダー）の有用性を知ってもらうため、実演操作説明会を開催します。

### 1. 実演操作説明会

日 時 令和 8 年 2 月 20 日（金）13：30～、14：10～、14：50～（30 分／回・3 回開催）  
（自治体・消防・警察・自衛隊・報道機関向け）

令和 8 年 2 月 21 日（土）10：00～、10：40～、11：20～（30 分／回・3 回開催）  
（一般者等向け）

場 所 中部地方整備局 中部技術事務所 構内（名古屋市東区大幸南 1-1-15）  
※1 雨天決行、荒天中止（中止の場合は中部地整 HP に掲載します）

**※2 参加者の駐車場がないため、公共交通機関をご利用ください**

内 容 ・スパイダーの概要説明及び道路啓開作業の動画放映  
・スパイダーオペレータによる実演操作

※3 各回の実演操作後に見学者の方々を対象とした「運転席への搭乗体験」を予定しております。

（雨天時は安全を考慮し、搭乗体験中止の可能性がございます）

※2 月 21 日は中部技術事務所による災害対策用車両の見学会があります

### 2. スパイダー概要 【別紙-1 のとおり】

### 3. 取材登録（2 月 20 日及び 21 日）

「Microsoft Forms」に、報道機関名、氏名等を登録してください。

（登 録 先）<https://forms.office.com/r/kwuQNdUjR1>

（締め切り）令和 8 年 2 月 18 日（水）16 時 00 分

### 4. 配布先

中部地方整備局記者クラブ



### 5. 問い合わせ先

＜実演、スパイダーに関する内容・取材対応＞

国土技術政策総合研究所 社会資本マネジメント研究センター TEL：029-864-7490

社会資本施工高度化研究室 主任研究官 桐井、研究官 矢野

＜その他会場等に関する内容＞

中部地方整備局 防災室 TEL：052-953-8357

防災室長 藤原 弘典、地震津波対策官 下田 貴之

## ■ 建設DX実験フィールド整備の一環として、研究用に建設機械を導入

災害発生時の被害拡大を抑えるための応急対策を迅速に行うためには、遠隔操作や自動制御可能な建設機械の導入が有効。例えば、河道閉塞などのように一般的な建設機械の搬入が困難な現場として、急斜面や半水中(数m程度の水深)が想定される。このような現場の施工に対応した特殊な油圧ショベル(通称：スパイダー (menzi muck社))を導入。

## ■ 災害対策用機械としての地方整備局等への貸出（派遣）

研究開発用として用いると共に、建設機械の有効活用の一環として、災害対策用機械に準ずる建設機械としての貸出(派遣)を想定している。

### 1) スパイダーの主な仕様

- ・バックホウのテレスコピックのアーム  
(0.4m<sup>3</sup>バケット及びグラップル)
- ・多脚式走行システム（4輪操舵）による急傾斜地登坂機能
- ・半水中作業(水深1～2m)

### 2) 活躍が考えられるユースケース

- ・急傾斜地（土砂崩壊）
- ・道路啓開（グラップルによる障害物除去等）
- ・河川災害（河道閉塞等の土砂撤去、特に初期活動）

### 3) 特殊操作のため、オペレータ確保・育成が必要

- ・国総研1台を含め、全国に20台存在（R7.4月時点）
- ・車両系建設機械（整地等）運転技能講習修了で搭乗可能。
- ・通常の油圧ショベルに比べて操作自由度が高く、特殊な運転技能の習得をする必要がある。

・国総研 建設DX実験フィールド ・YouTube動画



・建設DX実験フィールドやスパイダーの現物を見たい、知りたい操作してみたいという場合は、国総研までご連絡ください。



・「menzi muck」と検索すれば、世界で活躍しているスパイダーの映像が沢山あります。ご覧ください。

国総研保有機体（M545X）

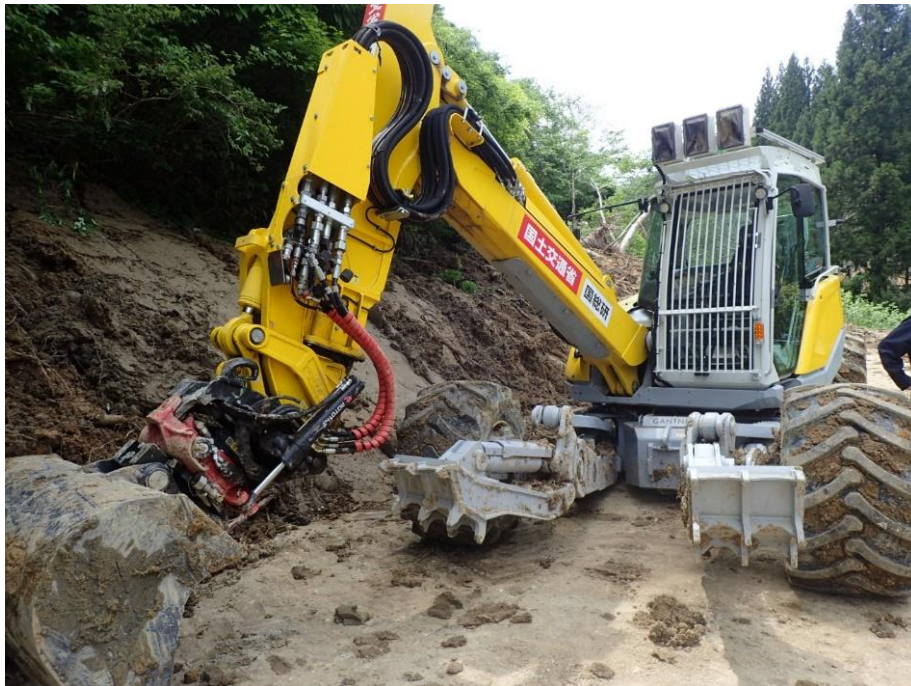


menzi muck社(スイス)Webサイトより



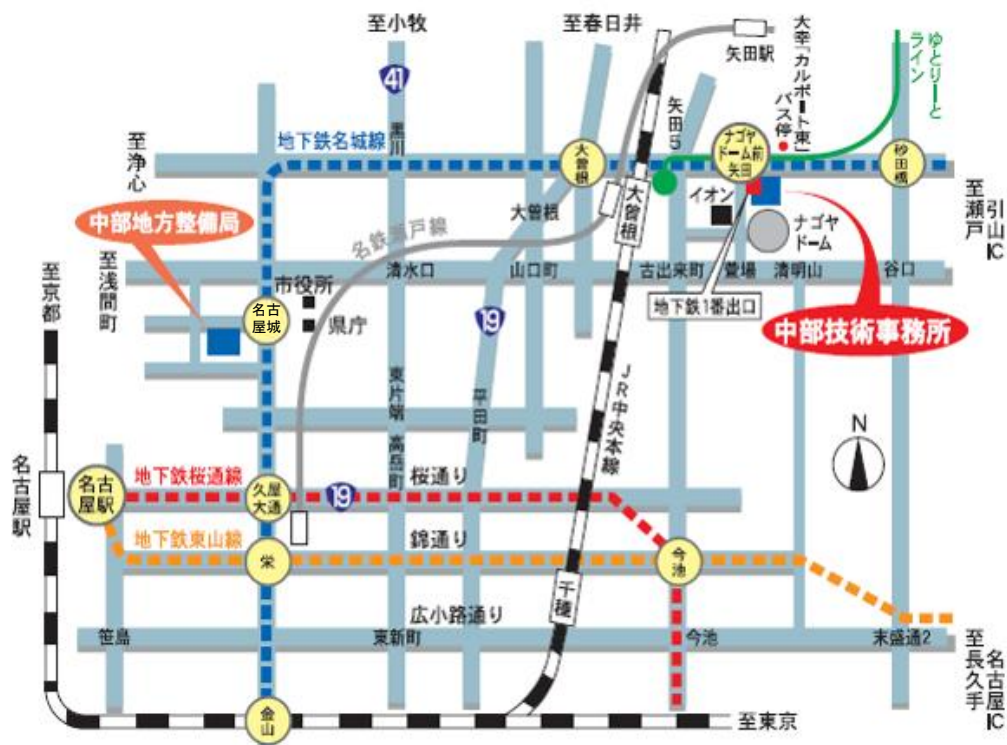


# スパイダー導入実績（石川県珠洲市）





## 中部技術事務所案内図



〒461-0047

愛知県名古屋市東区大幸南1-1-15

TEL 052-723-5701(代表)

### ■アクセス

＜電車を利用＞

□名古屋駅から約25分

□中部国際空港から約1時間

※地下鉄名城線「ナゴヤドーム前矢田」  
下車1番出口より徒歩約1分

※ゆとりーとライン「ナゴヤドーム前矢田」  
下車徒歩約1分