

令和 8 年 1 月 26 日
中部地方整備局
愛知国道事務所



国道247号西知多産業道路 他 夜間通行止めのお知らせ

～国道247号西知多道路(東海JCT)橋梁架設工事のため～

1. 概要

国道247号西知多道路(東海JCT)の橋梁架設工事に伴い、令和8年2月25日(水)～3月3日(火)に、東海JCT 付近において夜間通行止めを実施します。
工事期間中は、ご不便をおかけしますが、ご理解とご協力をお願いいたします。

2. 規制内容

○伊勢湾岸道ランプ

(伊勢湾岸道(豊田方面)東海JCT
→名古屋高速4号東海線方面)

○名古屋高速4号東海線名高速連絡路

(国道247号西知多産業道路
→名古屋高速4号東海線方面)

※各日の通行止め箇所、迂回路等詳細につきましては別途案内チラシをご確認ください。

※通行止めの実施については、愛知国道事務所のHP、Xでお知らせします。

※その他の期間においても夜間通行止めを実施していますので、詳細は愛知国道事務所ホームページの「西知多道路通行止めのお知らせページ」にてご確認ください。

※2/22(日)0時から3/19(木)6時まで、NEXCO 中日本において、伊勢湾岸道集中工事を実施します。伊勢湾岸道集中工事の詳細については「工事専用 WEB サイト」をご確認ください。



西知多道路通行止めの
お知らせページ



NEXCO中日本
集中工事専用 WEB サイト

3. 配布資料 別紙: 通行止め案内チラシ

4. 配布先 中部地方整備局記者クラブ

問 い 合 わ せ 先

国土交通省 中部地方整備局 愛知国道事務所 TEL: 052-761-1191 (代表)

副所長 浅井 直実 工務課長 水谷 龍二



公式HP



公式X



公式YouTube

国道247号 西知多道路(東海JCT)橋梁工事



夜間通行止

令和8年

2/25・2/26

各日
23時～翌6時

※予備日:2/27(金)を予定

※2/22(日)0時から3/19(木)6時まで、NEXCO中日本において、伊勢湾岸道集中工事を実施します。

※伊勢湾岸道集中工事、気象状況や工事の進捗等により、期間・時間を変更する場合があります。

E1A

伊勢湾岸道(豊田方面)
東海JCT



ランプ

東海線
4

名古屋高速4号
東海線



工事期間中はご不便をおかけしますが、ご理解とご協力をお願いいたします。

伊勢湾岸道集中工事の詳細についてはNEXCO中日本の工事専用WEBサイトをご確認ください。

道路交通情報に関するお問い合わせ

日本道路交通情報センター (JARTIC)

☎050-3369-6623

●スマートフォン・携帯電話

#8011

●ホームページURL

<https://www.jartic.or.jp>

HPはこちら



工事に関するお問い合わせ

国土交通省 中部地方整備局 愛知国道事務所 交通規制コールセンター

☎0800-888-2475

●ホームページURL

<https://www.cbr.mlit.go.jp/aikoku/>

●SNS/X @mlit_aikoku

実施の有無につきましては、
当日の15:00頃お知らせいたします

HPはこちら



Xはこちら



NEXCO中日本の伊勢湾岸道集中工事に関するお問い合わせ

NEXCO中日本お客様センター

☎0120-922-229

●ホームページURL

<https://chukyo.c-nexco.co.jp/is1-2025/>

HPはこちら



道路の異状を
発見したら…

道路緊急ダイヤル

#9910

24時間受付

通話料無料

国道247号 西知多道路(東海JCT)橋梁工事



夜間通行止

令和8年

2/27 金 21時

2/28 土 6時

※予備日:2/28(土)を予定

※2/22(日)0時から3/19(木)6時まで、NEXCO中日本において、伊勢湾岸道集中工事を実施します。

※伊勢湾岸道集中工事、気象状況や工事の進捗等により、期間・時間を変更する場合があります。

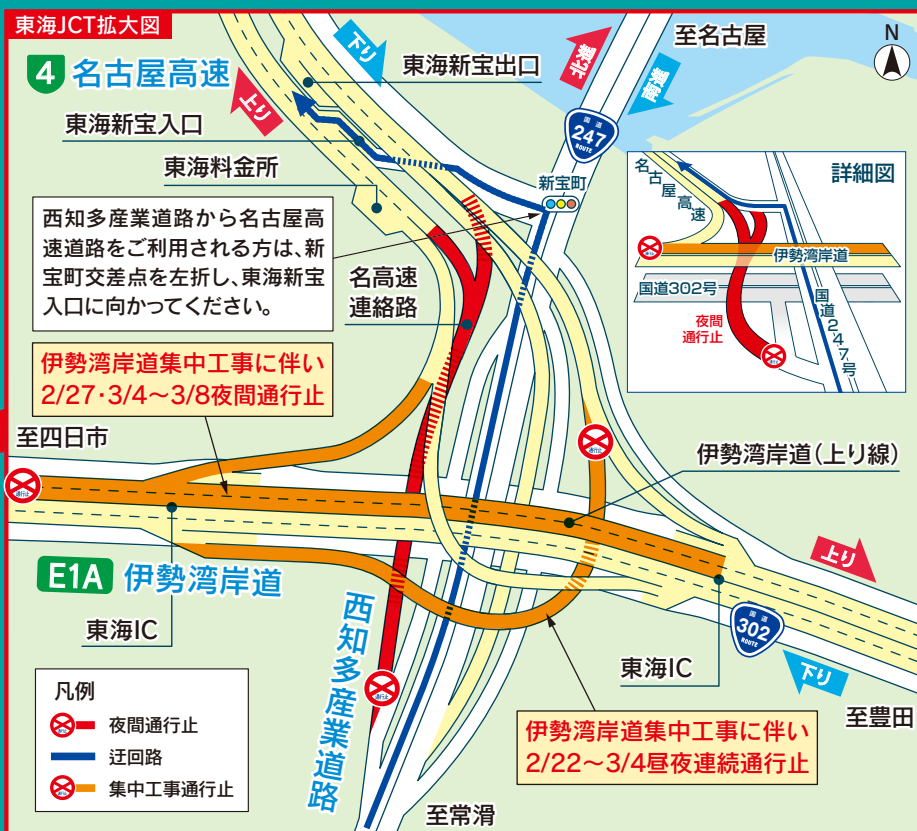


西知多産業道路

名高速
連絡路



名古屋高速4号 東海線



工事期間中はご不便をおかけしますが、ご理解とご協力をお願いいたします。

伊勢湾岸道集中工事の詳細についてはNEXCO中日本の工事専用WEBサイトをご確認ください。

道路交通情報に関するお問い合わせ

日本道路交通情報センター (JARTIC)

☎050-3369-6623

●スマートフォン・携帯電話

#8011

●ホームページURL

<https://www.jartic.or.jp>

HPはこちら



工事に関するお問い合わせ

国土交通省 中部地方整備局 愛知国道事務所 交通規制コールセンター

☎0800-888-2475

●ホームページURL

<https://www.cbr.mlit.go.jp/aikoku/>

●SNS/X @mlit_aikoku

実施の有無につきましては、
当日の15:00頃お知らせいたします

HPはこちら



Xはこちら



NEXCO中日本の伊勢湾岸道集中工事に関するお問い合わせ

NEXCO中日本お客様センター

☎0120-922-229

●ホームページURL

<https://chukyo.c-nexco.co.jp/is1-2025/>

HPはこちら



道路の異状を
発見したら…

道路緊急ダイヤル

#9910

24時間受付

通話料無料

国道247号 西知多道路(東海JCT)橋梁工事



夜間通行止

令和8年

3/2 23時

3/3 6時

※予備日:3/10(火)を予定

※2/22(日)0時から3/19(木)6時まで、NEXCO中日本において、伊勢湾岸道集中工事を実施します。

※伊勢湾岸道集中工事、気象状況や工事の進捗等により、期間・時間を変更する場合があります。

E1A

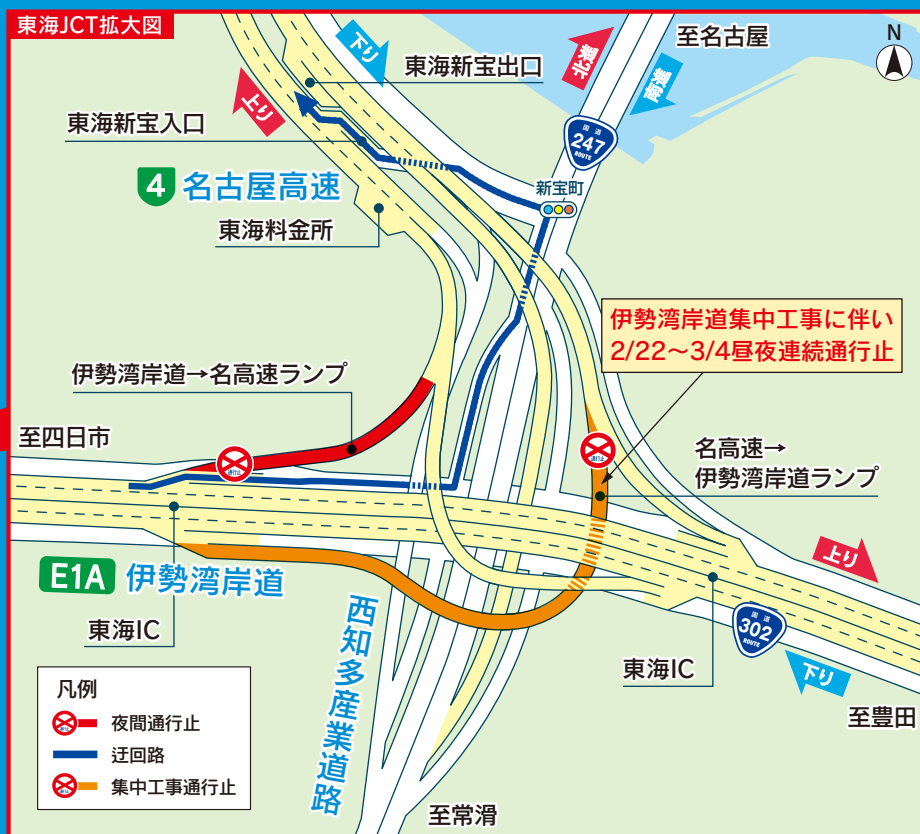
伊勢湾岸道(豊田方面)東海JCT



ランプ

東海線
4

名古屋高速4号東海線



工事期間中はご不便をおかけしますが、ご理解とご協力をお願いいたします。

伊勢湾岸道集中工事の詳細についてはNEXCO中日本の工事専用WEBサイトをご確認ください。

道路交通情報に関するお問い合わせ

日本道路交通情報センター(JARTIC)

☎050-3369-6623

●スマートフォン・携帯電話

#8011

●ホームページURL

<https://www.jartic.or.jp>

HPはこちら



工事に関するお問い合わせ

国土交通省 中部地方整備局 愛知国道事務所 交通規制コールセンター

☎0800-888-2475

●ホームページURL

<https://www.cbr.mlit.go.jp/aikoku/>

●SNS/X @mlit_aikoku

実施の有無につきましては、
当日の15:00頃お知らせいたします

HPはこちら



Xはこちら



NEXCO中日本の伊勢湾岸道集中工事に関するお問い合わせ

NEXCO中日本お客様センター

☎0120-922-229

●ホームページURL

<https://chukyo.c-nexco.co.jp/is1-2025/>

HPはこちら



道路の異状を
発見したら...

道路緊急ダイヤル

#9910

24時間受付

通話料無料

国道247号 西知多道路(東海JCT)橋梁工事



夜間通行止

令和8年

3/3 火 23時

3/4 水 6時

※予備日:3/11(水)を予定

※2/22(日)0時から3/19(木)6時まで、NEXCO中日本において、伊勢湾岸道集中工事を実施します。

※伊勢湾岸道集中工事、気象状況や工事の進捗等により、期間・時間を変更する場合があります。

E1A

伊勢湾岸道(豊田方面)東海JCT



ランプ

東海線
4

名古屋高速4号東海線



工事期間中はご不便をおかけしますが、ご理解とご協力をお願いいたします。

伊勢湾岸道集中工事の詳細についてはNEXCO中日本の工事専用WEBサイトをご確認ください。

道路交通情報に関するお問い合わせ

日本道路交通情報センター(JARTIC)

☎050-3369-6623

●スマートフォン・携帯電話

#8011

●ホームページURL

<https://www.jartic.or.jp>

HPはこちら



工事に関するお問い合わせ

国土交通省 中部地方整備局 愛知国道事務所 交通規制コールセンター

☎0800-888-2475

●ホームページURL

<https://www.cbr.mlit.go.jp/aikoku/>

●SNS/X @mlit_aikoku

実施の有無につきましては、
当日の15:00頃お知らせいたします

HPはこちら



Xはこちら



NEXCO中日本の伊勢湾岸道集中工事に関するお問い合わせ

NEXCO中日本お客様センター

☎0120-922-229

●ホームページURL

<https://chukyo.c-nexco.co.jp/is1-2025/>

HPはこちら



道路の異状を
発見したら…

道路緊急ダイヤル

#9910

24時間受付

通話料無料