



みんながまもる土岐川・庄内川

SUSTAINABLE  
DEVELOPMENT  
GOALSいのちとくらしをまもる  
防 災 減 災令和4年11月29日  
国土交通省中部地方整備局  
庄内川河川事務所

土岐川・庄内川流域治水協議会は持続可能な開発目標（SDGs）を支援しています。

## 「おりがわダムライトアップ」を実施します！

～12月23日はダム堤体内の夜間特別開放を行います～

小里川ダムを多くの方に知っていただき、地域を災害から守るダムに親しみを持っていただくことを目的に、ダム管理用照明器具等を用いた「おりがわダムライトアップ」を、以下のとおり実施します。ダム堤体をライトアップし、支所や隣の道の駅でもイルミネーションを実施します。また23日（金）は、ダム堤体の2階展望テラス及び1階下流広場を開放します！ライトアップされたダムを間近で見ることが出来る貴重な機会です。

- 日時 令和4年12月19日（月）～25日（日） 17時～20時  
23日（金）は、ダム堤体内の夜間特別開放を実施します。  
※新型コロナウイルス感染拡大状況や天候等によっては、イベントを中止する場合があります。その際はHPや管理支所公式Instagramにてお知らせします。
- 概要等 ○堤体をライトアップするほか管理支所にイルミネーションを設置  
○職員がデザインしたライトアップカードを配布  
○駐車場有り／無料  
○23日（金）は「ダム堤体内の夜間特別開放」を実施  
※詳細は裏面をご確認ください
- 場所 小里川ダム（岐阜県恵那市山岡町田代1565-21）
- 添付資料 チラシ、取材登録書
- 配布先 中部地方整備局記者クラブ、岐阜県政記者クラブ、多治見市政記者クラブ、恵那記者会  
※取材を希望される報道機関におかれましては、取材希望日の前日（平日）16時迄に、別紙「取材登録書」をメールにて提出をお願いします。なお、取材対応は平日のみとさせていただきます。

### 【問い合わせ先】

庄内川河川事務所 小里川ダム管理支所長 かみむら 神村 章治 しやうじ  
管理第一係長 てらた 寺田 安佳里 あかり 電話（0573）59-0056

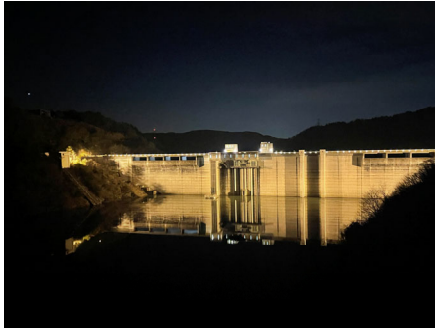
## 「おりがわダムライトアップ」参考資料

### ○ 堤体ライトアップ及び支所イルミネーションについて

ライトアップに用いる照明設備は、堤体点検等に用いる管理用設備であり、この度、この試験点灯に併せ、本イベントを企画しました。

またダムのライトアップと併せて、当支所のイルミネーションも実施します。これについては、工事現場において夜間照明として使用する機材等を用います。

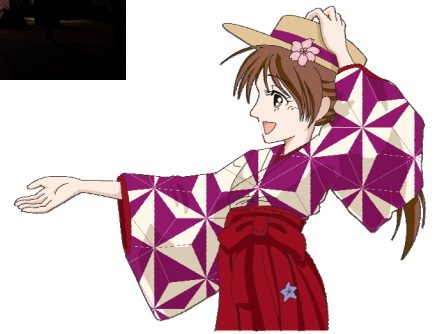
イルミネーション協力：板垣建設(株)



< 今年のライトアップの様子 >

### ○ ライトアップカードについて

当支所 1 階にて、職員がデザインした「ライトアップカード」を、ライトアップ期間中の 17 時～20 時に配布します。



< 今年のライトアップカード 表面(左)・裏面(右) >

### ○ ダム堤体内の夜間特別開放について

ダム下流や中腹部よりライトアップされた堤体を見ることができる貴重な機会です。

開放日時：12月23日(金) 17時～19時50分(最終入場は19時30分)

開放場所：堤体2F 展望テラス・1F 下流広場

その他：申込不要・自由観覧

#### 【留意事項】

- ・エレベーターの乗車定員は6名とします。
- ・下流広場は路面凍結の場合閉鎖いたします。
- ・堤体入退場者把握のため、堤体出入口にて必要事項の記入をお願いいたします。
- ・新型コロナウイルス感染拡大状況等によっては本イベントを中止する場合があります。

2022

# おりがわダム ライトアップ



工事現場で使用される電飾を活用した  
イルミネーションを管理支所に設置します。  
協力：板垣建設(株)

ライトアップ期間

12/19(月) ~ 12/25(日)

17:00 ~ 20:00



支所にて“職員手作り”  
「ライトアップカード」  
を配布します！

<観覧無料・申込不要>

場 所 小里川ダム

(恵那市山岡町田代1565-21)

駐車場 有り／無料

問合せ 小里川ダム管理支所

TEL：0573-59-0056

☆道の駅「おばあちゃん市・山岡」も  
イルミネーションを実施します！

☆新型コロナウイルス感染拡大状況等によっては、本イベントを中止する場合があります

12月23日(金)限定！  
ダム堤体の夜間特別  
開放を行います！

申込は不要です。お気軽に  
お立ち寄りください。  
詳細は裏面をご覧ください。

＼＼12月23日(金)限定／／

## ダム堤体夜間特別開放

ダム下流や中腹部よりライトアップされた堤体を見ることができる貴重な機会です！ぜひお立ち寄りください。

☆開放時間：17時～19時50分  
最終入場は19時30分

☆開放場所：堤体2F展望テラス・1F下流広場

☆その他：申込不要・自由観覧

### 【留意事項】

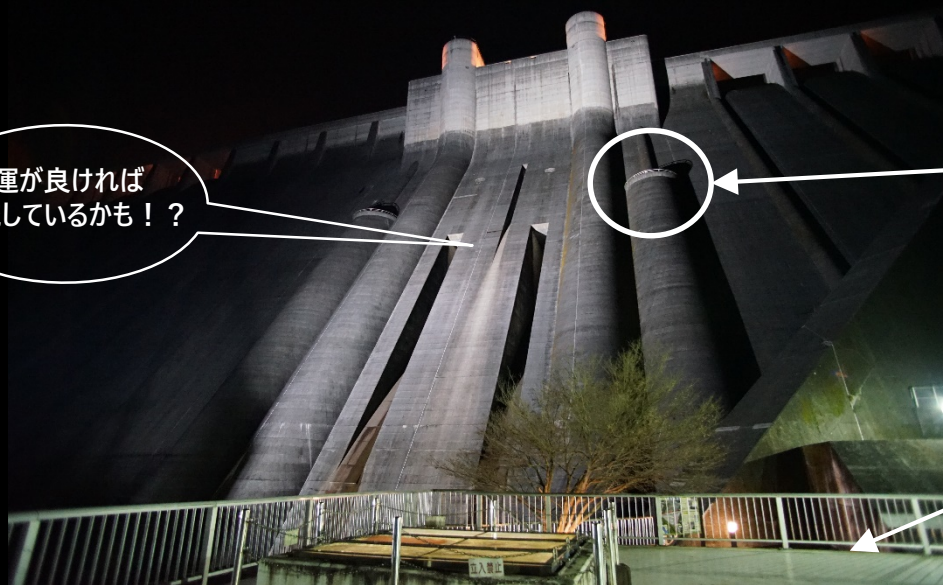
- ・エレベーターの乗車定員は6名とします。
- ・下流広場は路面凍結の場合閉鎖いたします。
- ・堤体入退場者把握のため、堤体出入口にて必要事項の記入をお願いいたします。
- ・新型コロナウイルス感染拡大状況等によっては本イベントを中止する場合があります。



運が良ければ  
放流しているかも！？

左岸側2F  
展望テラス

1F下流広場



## 「おりがわダムライトアップ」取材登録書

取材をご希望される方は、事前にご登録をお願いいたします。

メール 送信期限：取材希望日の前日（平日）16時00分  
（最終）12月22日（木）16時00分

### 【ご登録の際にご連絡いただく内容】

1. 報道機関名

2. 取材者等

①氏名 ②連絡先（電話番号） ③取材人数 ④取材車両の種類

3. 送信先アドレス：[cbr-kanoriga@mlit.go.jp](mailto:cbr-kanoriga@mlit.go.jp)