

SUSTAINABLE
DEVELOPMENT
GOALSいのちとくらしをまもる
防 災 減 災

みんながまもる土岐川・庄内川

土岐川・庄内川流域治水協議会は持続可能な開発目標（SDGs）を支援しています。

令和4年9月7日
国土交通省中部地方整備局
庄内川河川事務所

小里川ダム下流で、自らの命を守る行動を考える

～瑞浪市稲津地区の対象全区長が訓練に参加します～

ダム下流の住民を対象に「庄内川水系 小里川（ダム下流）浸水想定図」※を活用し、1人1人のマイタイムライン（災害・避難カード）を作成する訓練を実施します。

訓練は、大雨が降ることを想定し、時系列に沿って得られる情報は何か、その時何をしなければならないかを考え、マイタイムラインを作成するものです。

この訓練を通して、住民が小里川ダムの機能を知り、ダムから発表される情報を正しく理解していただき、大雨で浸水する前に自らの命を守るための避難行動に繋げていきます。

※庄内川水系 小里川（ダム下流）浸水想定図・・・

気候変動の影響等による異常豪雨の頻発化が懸念される中、ダムの洪水調節機能を上回る洪水時に住民が円滑かつ迅速な避難行動をとれるようにするため、庄内川河川事務所が令和2年5月29日に公表したもの

記

1. 日 時 令和4年9月14日（水） 19時～20時
※新型コロナウイルス感染拡大状況によっては、延期となる場合があります。
2. 場 所 稲津コミュニティセンター（岐阜県瑞浪市稲津町小里 697 番地の 1）
3. 参 加 者 瑞浪市稲津町内で小里川（ダム下流）浸水想定図の浸水域に含まれる地区の全区長
4. 添付資料 参考資料、取材登録書
5. 配 布 先 中部地方整備局記者クラブ、岐阜県庁県政記者クラブ、多治見市政記者クラブ、恵那記者会
※取材を希望される方は、事前にご登録をお願いいたします。（別紙「取材登録書」）

【問い合わせ先】

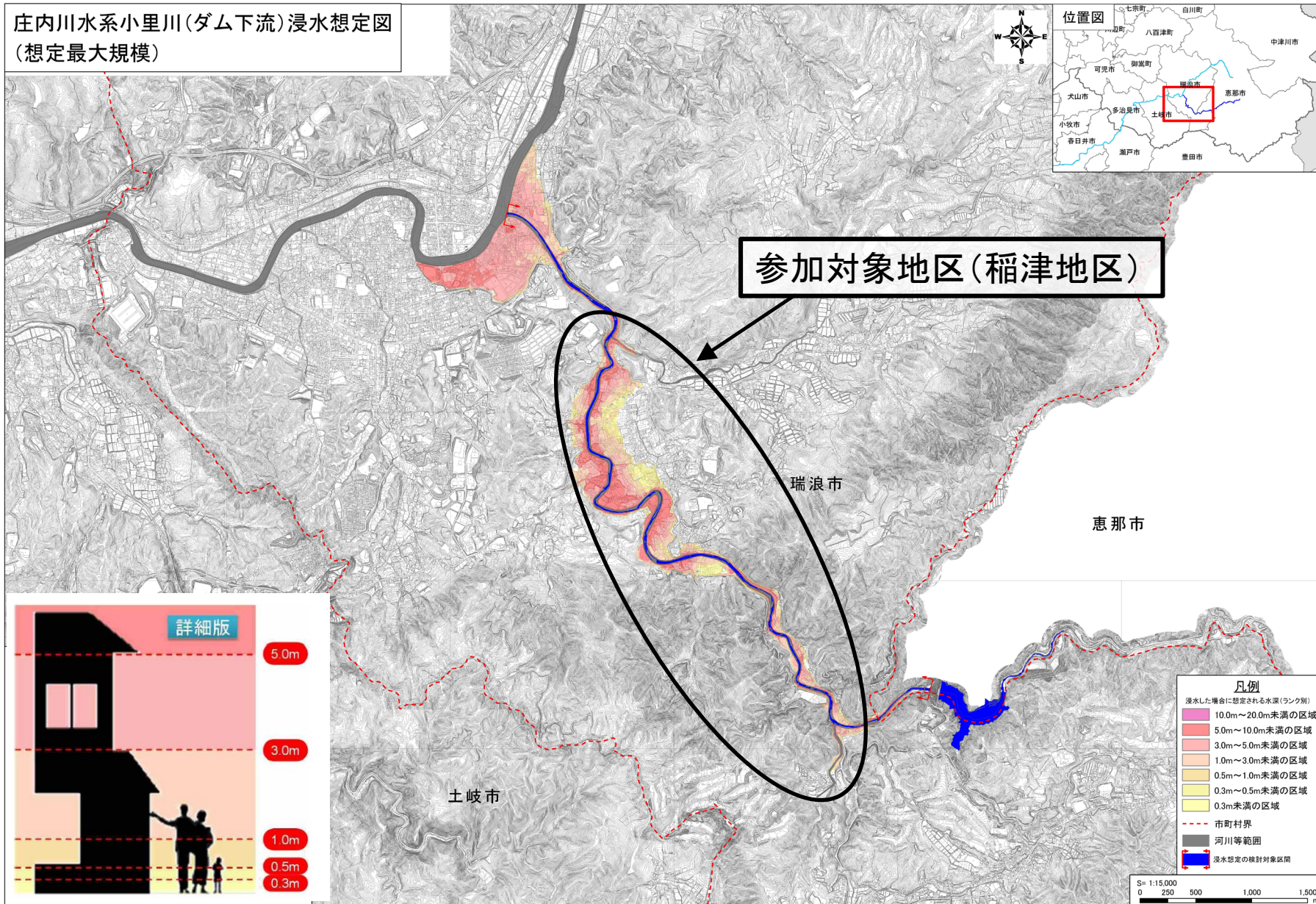
庄内川河川事務所 小里川ダム管理支所長
管理第一係長かみむら しょうじ
神村 章治
てらだ あかり
寺田 安佳里

電話 0573-59-0056

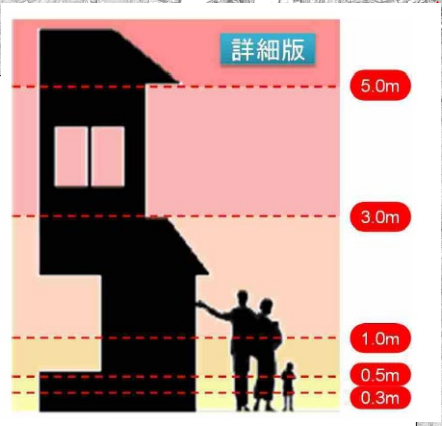
マイタイムライン(災害・避難カード)作成訓練 参加地区

参考
資料

庄内川水系小里川(ダム下流)浸水想定図
(想定最大規模)



参加対象地区(稲津地区)



- 凡例
- 10.0m～20.0m未満の区域
 - 5.0m～10.0m未満の区域
 - 3.0m～5.0m未満の区域
 - 1.0m～3.0m未満の区域
 - 0.5m～1.0m未満の区域
 - 0.3m～0.5m未満の区域
 - 0.3m未満の区域
 - 市町村界
 - 河川等範囲
 - 浸水想定区域

マイタイムライン(災害・避難カード)作成訓練 イメージ

参考資料

気象情報	大雨に関する気象情報	注意報 警報に切り替える可能性が高い注意報	警報	大雨特別警報
警報の危険度分布		注意	警戒	非常に危険 極めて危険
水位情報				記録的短時間大雨情報
ダム情報				土砂災害警戒情報
避難情報				危険水位到達情報(小里川土岐町観測所) 氾濫発生情報
				ダム放流 3時間前情報 放流 1時間前情報 異常洪水時防災対策
		レベル3 (避難に時間がかかる人は避難) 高齢者等避難	レベル4 (全員避難) 避難指示	レベル5 緊急安全確保

日中 (夜間に避難情報が発令される可能性がある場合) 夕方

赤枠部分を住民自ら記入してマイタイムラインを作成します

レベル5では、既に災害が発生しています。この前までに必ず避難を完了しましょう。

① 誰と避難する？

誰と？	連絡先は？

② 何を持って避難する？

何を？	大きさは？	重さは？
		[合計] _____ kg

③ 避難に必要な時間は？

A 安全な場所は？

<確認してみましょう！>

- イエローの外
- レッドの外
- 浸水区域の外

B 安全な場所まで片道何分(通常時)？

徒歩なら 分 / 車なら 分

C 安全な場所まで片道何分(豪雨時)？

徒歩なら 分 / 車なら 使用不可

D 避難を決定してから家を出るまでに何分？ 分

E 要支援者を支援するのに何分？ 分

F 避難を決定してから安全な場所まで何分？

徒歩なら → 分 / 車なら → 分 / 豪雨時なら → 分

(B+D+E) (B+D+E) (C+D+E)



作成の様子

「小里川ダム 災害・避難カード作成訓練」 取材登録書

取材を希望される方は、事前にご登録をお願いいたします。

メール 送信期限 : 9月13日(火) 16時00分

【ご登録の際にご連絡いただく内容】

1. 報道機関名
2. 取材者等
 - ①ご氏名 ②連絡先(電話番号) ③取材人数 ④取材車両の種類等
3. 送信先アドレス : cbr-kanoriga@mlit.go.jp

※当日は、事前に検温をお願いいたします。受付時に申告していただきます。