

令和4年3月30日
国土交通省中部地方整備局
名古屋国道事務所

事故につながる危険な運転行動が大幅に減少！

～国道302号玉池町交差点の事故対策効果～

国道302号玉池町交差点にて、令和3年12月に「交差点コンパクト化」および「左折レーンの設置」の対策が完了しました。対策後の調査により、事故の要因となる危険な運転行動の減少を確認しましたので、お知らせいたします。

1. 対策箇所：国道302号 玉池町交差点(名古屋市西区玉池町)
2. 対策前の事故発生状況
 - 交差点手前の追突事故が発生
 - 横断歩道付近の左折車両と横断者の接触事故が発生
3. 対策内容：交差点コンパクト化、左折レーン設置
4. 対策効果
 - 左折レーン設置により左折車と直進車が分離され、直進車の車線変更や急ブレーキが解消
 - 交差点通過距離の短縮により、赤・黄信号時の交差点進入台数が減少
 - 左折先の横断歩道が確認しやすくなり、左折時の走行速度が低下
5. 詳細資料：別紙1 国道302号玉池町交差点の事故対策効果



工事中は、交通規制などにご協力いただきありがとうございました。
道路を利用されるみなさまにおかれましては、より一層交通安全にご協力いただきますよう、よろしくお願いいたします。

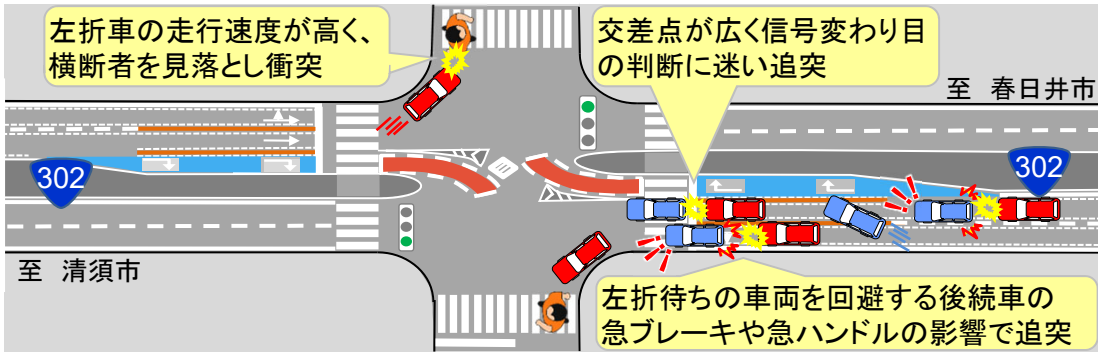
配 布 先		
中部地方整備局記者クラブ		
問 い 合 わ せ 先		
国土交通省 中部地方整備局 名古屋国道事務所		
副所長	ほてい まさと 保庭 正人	TEL : 052-853-7327
交通対策課長	なかむら ともかず 中村 智和	

道路の異状を発見したら・・・道路緊急ダイヤル **#9910** (通話料無料・24時間受付)

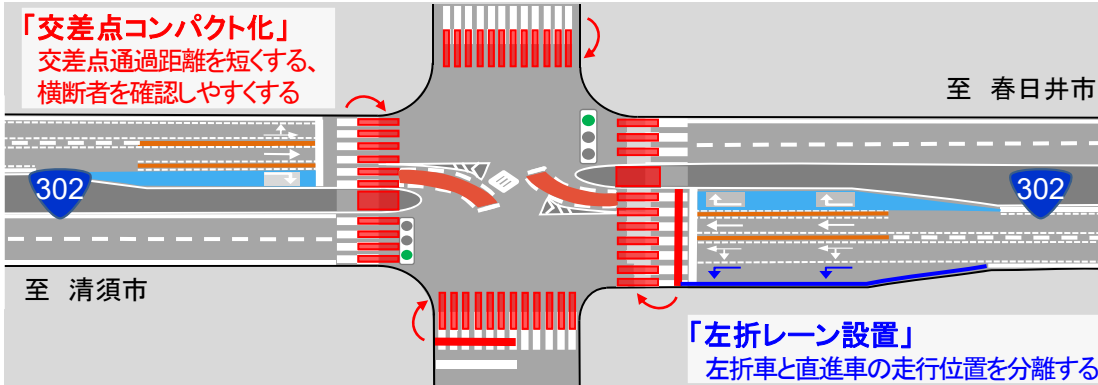
■玉池町交差点における事故発生状況および対策内容

- 交差点手前の追突事故や横断歩道付近での左折時事故が発生
- 令和3年12月に「交差点コンパクト化」「左折レーン設置」の事故対策を実施

事故発生状況と発生要因



対策内容



対策実施状況

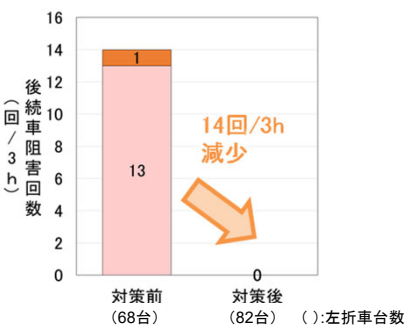


■事故対策の効果

- 左折車と直進車の走行位置の分離により、後続車の車線変更や急ブレーキが解消
- 交差点通過距離が短くなり、赤・黄信号時に交差点へ進入する台数が減少
- 左折先の横断歩道が確認しやすくなり、左折時の走行速度が低下

左折レーン設置の効果

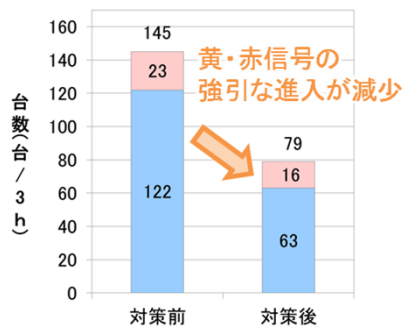
左折待ち車両による直進車の進行障害発生回数



■ 左折待ち発生時、後続直進車が停止または車線変更
■ 左折待ち車両の影響で急ブレーキ

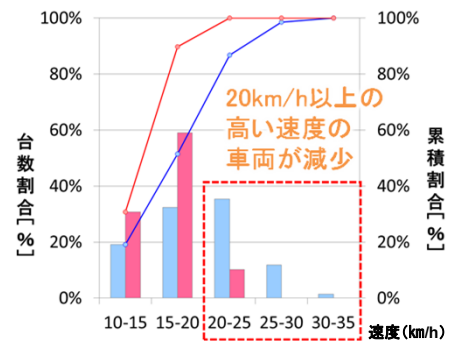
交差点コンパクト化の効果

黄・赤信号時の交差点進入台数



■ 赤信号 ■ 黄信号

左折時の走行速度



■ 対策前: 台数割合 ■ 対策後: 台数割合
— 対策前: 累積割合 — 対策後: 累積割合

＜調査日時 対策前: 令和2年9月16日 6:00～9:00 対策後: 令和4年1月12日 6:00～9:00＞