

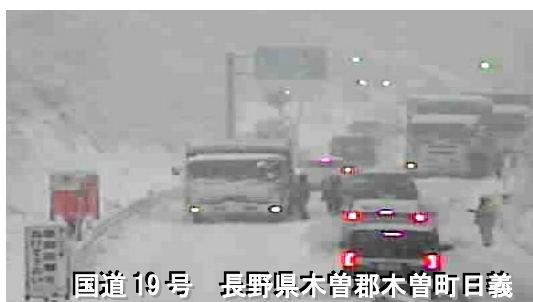
令和4年2月3日
中部地方整備局
中部運輸局
北陸信越運輸局
名古屋地方气象台
中日本高速道路(株)

5日から6日にかけて大雪の見込みです

～大雪による交通障害に警戒・注意してください～

- 5日から6日頃にかけて、岐阜県山地を中心に断続的に雪が降り、大雪となる所がある見込みです。また、東海地方の平地でも積雪となり大雪となる所がある見込みです。【別紙1】
- 降雪状況によっては**除雪等のために通行止めにする場合があります。**
直轄国道：【別紙2】を中心に通行止めを行う場合があります。
高速道路：【別紙4】の「NEXCO中日本ドライバーズサイト」をご確認ください。
- 大雪の場合は、不要不急の外出は避けていただくとともに、やむを得ず外出される場合は、冬用タイヤの装着やタイヤチェーン携行及び早期装着などのご協力をお願いします。**
- 冬用タイヤを装着していても、新雪や縦断勾配の大きな箇所ですタックする事案が多発しています。**
- 冬タイヤの未装着等により事業用自動車が立ち往生した場合、悪質な事例は、監査を実施し、講じた措置が不十分と判断されれば、行政処分を行うこととなります。運送事業者の皆様も、冬タイヤの装着、チェーンの携行及び早期装着を徹底して下さい。**
- 公共交通機関においても、遅延や運休が発生するおそれがあります。
- あわせて、最新の気象情報及び道路情報等に注意し、十分な時間的余裕を持って行動頂くようお願いいたします。
道路情報：直轄国道【別紙3】高速道路：【別紙4】
- なお、通行止めの見通しが明らかになった時点で改めてお知らせさせていただきます。**

スタック車両の発生状況 (R4. 1. 11)



国道19号 長野県木曾郡木曾町日義

タイヤチェックの状況 (R4. 1. 6)



国道139号 静岡県富士宮市根原

1. 資 料 添付資料

2. 配布先 中部地方整備局記者クラブ、東海交通研究会
岐阜県政記者クラブ、高山記者クラブ、多治見市政記者クラブ、中
津川記者会
静岡県政記者クラブ、静岡市政記者クラブ、富士宮市記者クラブ、
浜松市政記者クラブ、沼津記者会、三島記者クラブ、下田記者クラ
ブ、御殿場記者クラブ
三重県政記者クラブ、第二県政記者クラブ、松阪記者クラブ、亀山
市政記者室、伊賀記者会、尾鷲記者クラブ、熊野市政記者会、
飯田市役所記者クラブ、塩尻桔梗ヶ原記者クラブ

3. 問い合わせ先

○道路に関すること

中部地方整備局 道路部 道路管理課 課長 あさい ようじ 浅井 洋二
課長補佐 おおさき よしやす 大崎 義保
TEL:(052)953-8176

中日本高速道路株式会社

NEXCO中日本お客さまセンター (24時間365日対応)
TEL (0120)922-229 [フリーダイヤル]
※フリーダイヤルをご利用になれない場合
TEL (052)223-0333 [有料]

○公共交通機関に関すること

(東海地方) 中部運輸局 総務部 安全防災・危機管理調整官 おがさわら ひろかず 小笠原 洋和
安全防災・危機管理課長 こなか ふとし 小中 太
TEL:(052)952-8049

(長野県) 北陸信越運輸局 総務部 安全防災・危機管理調整官 いしづき ひであき 石月 秀明
TEL:(025)285-9000

○気象の見通しに関すること

名古屋地方気象台 気象防災情報調整官 わかすぎ えいいち 若杉 栄一
主任予報官 いながき ひろみ 稲垣 広己
TEL:(052)751-5577、5125

- ✓ 5日から6日頃にかけて、冬型の気圧配置が強まり、岐阜県山地を中心に断続的に雪が降り、大雪となる所がある見込みです。また、東海地方の平地でも積雪となり大雪となる所がある見込みです。
- ✓ 大雪による立ち往生等に注意・警戒が必要です。
- ✓ 積雪や路面凍結による交通障害等に注意・警戒してください。
- ✓ 大雪の場合は、不要不急の外出は避けていただくとともに、やむを得ず外出される場合は、冬用タイヤの装着やタイヤチェーン携行及び早期装着などのご協力をお願いします。冬用タイヤを装着していても、新雪や縦断勾配の大きな箇所ですたックする事案が多発しています。
- ✓ 公共交通機関においても、遅延や運休が発生するおそれがあります。
- ✓ 最新の気象情報及び道路情報等に注意し、十分な時間的余裕を持って行動頂くようお願いいたします。

【今後の気象見通し】

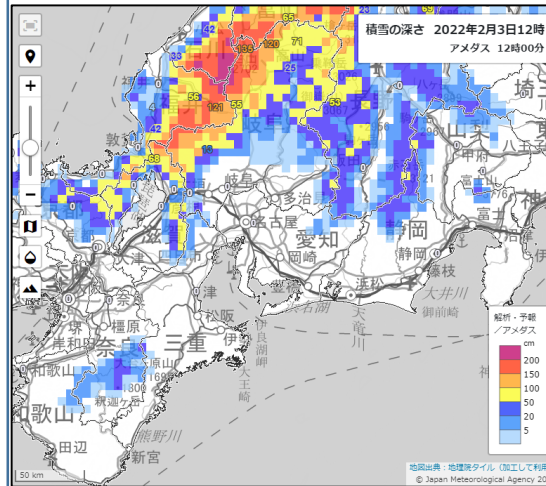
地域	4日	5日	6日
岐阜県飛騨地方		←→	
岐阜県美濃地方		←→	
愛知県		←→	
三重県		←→	
静岡県			
長野県南部			

←→ 警報級の大雪となるおそれのある期間

【気象概況】

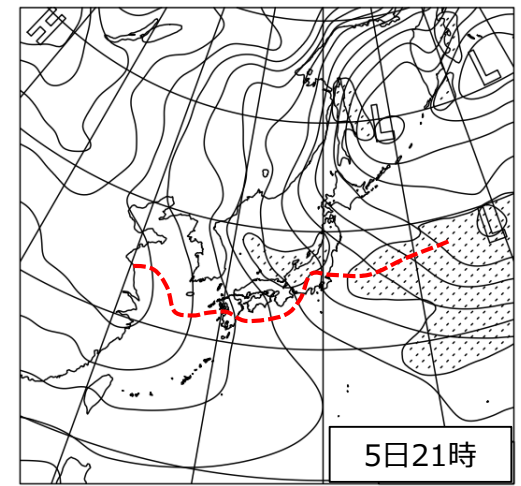
- 5日から6日頃にかけて、冬型の気圧配置が強まり、日本の上空には強い寒気が流れ込む見込みです。
 - 4日18時から5日18時までの24時間に予想される各地の降雪量は多い所で、
 愛知県 5から10センチ 岐阜県 50から70センチ
 三重県 10から20センチ
 長野県南部 10から20センチ
 - その後、5日18時から6日18時までの24時間に予想される各地の降雪量は多い所で、
 愛知県 5から10センチ 岐阜県 50から70センチ
 三重県 10から20センチ
 長野県南部 10から20センチ
- ※降雪量が見込まれない場合は省略

【現在の積雪状況と予想天気図】



2022年2月3日12時現在の積雪の深さ
(解析積雪深とアメダス)

3日12時現在の積雪域は、岐阜県山地が中心で一部三重県にも広がっている。5日から6日頃にかけて岐阜県山地を中心に断続的に雪が降り、大雪となる所がある見込み。東海地方の平地でも積雪となり大雪となる所がある見込み。



天気図中のハッチ域は、予想される24時間降水量が5mm以上の地域
 --- 上空約1500mの気温-9℃ (平地で大雪となる目安)

週間予想天気図 (2月2日21時発表) 【2022年2月5日21時】

5日から6日頃にかけて、東海地方の上空約1500mに氷点下9℃以下の強い寒気が流れ込む見込み。

○ 予防的通行規制区間及びチェーン規制区間

<予防的通行規制区間>

<チェーン規制区間>

番号	路線番号	箇所名	延長(km)
①	19	内津峠	1.1
②	19	横ヶ根	1.5
③	19	中津川	3.9
④	21	次月峠	4.4
⑤	21	山中峠	2.0
⑥	41	坂ノ東	0.9
⑦	41	数河峠	16.6
⑧	41	吉ヶ原	11.7
⑨	E67	中部縦貫自動車道 (高山IC～飛騨清見IC)	15.2
⑩	1	箱根	3.7
⑪	E70	伊豆縦貫自動車道 (函南塚本IC～沼津岡宮IC)	16.8
⑫	E70	伊豆縦貫自動車道 (大平IC～月ヶ瀬IC)	5.5
⑬	52	内房	6.9
⑭	138	須走	5.3
⑮	139	朝霧	22.1
⑯	246	小山	6.2
⑰	E69	三遠南信自動車道 (鳳来峡IC～いなさ北IC)	13.0
⑱	153	明川	12.3
⑲	153	大野瀬	9.5
⑳	1	鈴鹿峠	4.6
㉑	E25	名阪国道 (亀山IC～針IC)	56.2
㉒	42	多気	1.1
㉓	42	大台・大紀	16.5
㉔	42	荷坂峠	3.6
㉕	42	矢ノ川峠	11.5
㉖	19	木曾町内	8.2
㉗	19	木曾北部	24.0
㉘	153	治部坂峠	7.2
㉙	E69	三遠南信自動車道 (飯田山本IC～飯田上久堅・高木宮IC)	14.4
合計			305.9

路線番号	箇所名	延長(km)
138	須走	5.3

凡例

- 直轄国道
- 高速道路
- 予防的通行規制区間
- チェーン規制区間



○ 「予防的通行規制区間」は、大雪時に急な上り坂などで立ち往生が起こりやすい区間です。
 ○ 立ち往生等により交通障害が拡大するおそれがある場合、早い段階で通行止めを行い、集中的・効率的な除雪作業を実施してまいります。
 ○ 位置図に示す区間以外においても、降雪状況等を踏まえ、通行止めを行うことがあります。

○雪みち情報は冬のドライブなび中部をご覧ください



情報サイトへはこちらから
冬のドライブなび中部



<https://www.cbr.mlit.go.jp/road/fuyumichi.html>

○雪みち情報を各種提供、主な内容は下記

■道路規制情報を確認



規制情報



高速道路

■各事務所のTwitterへアクセス



リアルタイム情報

■ライブカメラで現地状況を確認



ライブカメラ



■道路の積雪・凍結状況を確認



積雪・凍結情報

彦谷橋 (24.60KP)		12月22日 16時 現在		
一覧表示	データ表示	地点一覧へ戻る		
	実況	1時間後予測	2時間後予測	3時間後予測
積雪深	---	---	--	---
降雪量	---	---	--	---
気温	-0.2℃	-1.4℃	-1.9℃	-2.3℃
路面状況	乾燥	---	---	---

名古屋から高山方面に行きたいけど、
凍結情報やライブカメラはどこで確認できるんだろう？

中部地域全体の道路規制情報、地域別道路情報、ライブカメラなどの役立つ情報は「冬のドライブなび中部」から簡単にアクセスできます！

便利な冬の道路情報ポータルサイト

冬の「ドライブなび中部」はこんなところが便利！

スマートフォンの対応

ライブカメラ
道路の状況をカメラ画像でリアルタイムにチェック！

ライブカメラのメニュー：
 美濃地域
 飛騨地域
 1号幹線時
 名阪国道
 富士山周辺
 御蔵場周辺
 長野県西部地域

TOP
 道路規制情報
 地域別道路情報
 ライブカメラ
 積雪・凍結情報
 気象情報
 冬装備の備え
 官道の運転テクニック
 観光クルマのご紹介
 リアルタイム情報
 予防的運行規制期間
 お問い合わせ

お役立ち情報いろいろ！

道路規制情報
運行規制や渋滞情報をリアルタイムにチェック！

積雪・凍結情報
積雪・凍結情報をリアルタイムにチェック！

地域別道路情報
中部地方の各エリアごとの最新情報をチェック！

冬装備の備え
冒険に臨んでどんな準備をすればいいのチェック！

<https://www.cbr.mlit.go.jp/road/fuyumichi.html>
ブックマークしておくと便利です！

運転中の携帯電話の利用はお控え下さい(運転中に携帯電話を手で保持しての使用は法令違反です)

雪道の安全確保にご理解とご協力をお願いします。



■最新の交通状況を発信しています。お出かけ前にご確認ください。

1. ホームページでの高速道路の情報発信



『NEXCO中日本 ドライバースサイト』

トップ画面に「重要なお知らせ」を掲載しています。



『iHighway中日本 (アイハイウェイ中日本)』

高速道路の交通情報提供サービスです。
リアルタイムな道路交通情報を提供しています。

【アドレス】

PC版 (<https://www.c-ihighway.jp/>)

スマートフォン版 (<https://www.c-ihighway.jp/smp/>)



2. Twitterでの高速道路の情報発信

『NEXCO中日本 Twitter』

中日本エリアの高速道路の情報を発信しています。

名古屋支社 https://twitter.com/c_nexco_nagoya

東京支社 https://twitter.com/c_nexco_tokyo

八王子支社 https://twitter.com/c_nexco_hachi

金沢支社 https://twitter.com/c_nexco_kana



名古屋支社 東京支社 八王子支社 金沢支社



3. 冬道を安全にご利用いただくための情報発信

『冬の雪道ドライブガイド』

【アドレス】

<https://www.c-nexco.co.jp/special/snow/>

『除雪NAVI』

「除雪作業」、「凍結防止剤散布作業」、「ツララ落とし作業」の作業箇所をスマートフォンより24時間リアルタイムに提供しています。

【アドレス】

<https://snowcar.vois.io/>



【iPhoneの方】

【Androidの方】



雪道走行中の注意ポイントなどぜひ知ってほしい情報などを確認することができます。