



令和3年2月16日

国土交通省 中部地方整備局 道路部

中部運輸局 総務部

北陸信越運輸局 総務部

中日本高速道路株式会社 名古屋支社・東京支社

名古屋地方気象台

大雪の影響により、通行止めの可能性があります

～冬用タイヤの装着とタイヤチェーンの携行をお願いします～

- 東海地方では、17日から18日にかけて上空に寒気が入り、冬型の気圧配置が強まる見込みです。このため、岐阜県を中心に17日から降雪が強まり、18日にかけて注意報級の大雪となる見込みです。岐阜県では、降雪が同じ場所で続いた場合は、山地を中心に警報級の大雪となるおそれがあります。【別紙1】
- 高速道路にて通行止めなどの規制が予想され、高速道路に並行する国道でも通行止めの可能性があります。【別紙2】
- 不要不急の外出は控えていただくとともに、外出が必要な場合には最新の気象情報及び交通情報等に留意し、十分な時間的余裕を持って行動頂くようお願いいたします。
- やむを得ず自動車を運転する場合には、冬タイヤの装着、チェーンの携行及び早めの装着をお願いします。
- 荷主企業および運送事業者の皆さまも、今後の気象予測をご確認頂き、広域迂回の実施や、通行ルートの見直し、運送日の調整などのご協力をお願いします。
- 公共交通機関においても、遅延や運休が発生する恐れがあります。

※中部地方整備局管内の道路情報についてはこちらから

「冬のドライブなび中部」 → <https://www.cbr.mlit.go.jp/road/fuyumichi.html>

「岐阜国道事務所Twitter」 → https://twitter.com/mlit_gifukoku

「多治見砂防国道事務所Twitter」 → https://twitter.com/mlit_tajimi

「高山国道事務所Twitter」 → https://twitter.com/mlit_takayama

「名古屋国道事務所Twitter」 → https://twitter.com/mlit_meikoku

「三重河川国道事務所Twitter」 → https://twitter.com/mlit_mie

「紀勢国道事務所Twitter」 → https://twitter.com/mlit_kisei

「北勢国道事務所Twitter」 → https://twitter.com/mlit_hokusei

「静岡国道事務所Twitter」 → https://twitter.com/mlit_shizukoku

「浜松河川国道事務所Twitter」 → https://twitter.com/mlit_hamamatsu

「沼津河川国道事務所Twitter」 → https://twitter.com/mlit_numazu

「飯田国道事務所Twitter」 → https://twitter.com/mlit_iida

※NEXCO中日本の道路情報については

・雪道进行前知っておきたい情報はこちらから

「冬の雪道ドライブガイド」 → <https://www.c-nexco.co.jp/special/snow/>

・リアルタイムの路面状況・交通状況や気象予測はこちらから

「アイハイウェイ中日本」 → <https://www.c-ihighway.jp/>

「NEXCO中日本名古屋支社Twitter」 → https://twitter.com/c_nexco_nagoya

「NEXCO中日本東京支社Twitter」 → https://twitter.com/c_nexco_tokyo

1. 資料 添付資料

2. 配布先 中部地方整備局記者クラブ、岐阜県政記者クラブ、三重県政記者クラブ、第二県政記者クラブ、静岡県政記者クラブ、静岡市政記者クラブ、富士宮市記者クラブ、浜松市政記者クラブ、沼津記者会、三島記者クラブ、下田記者クラブ、御殿場記者クラブ、松阪記者クラブ、亀山市政記者室、伊賀記者会、尾鷲記者クラブ、熊野市政記者会、飯田市役所記者クラブ、塩尻桔梗ヶ原記者クラブ、東海交通研究会

3. 問い合わせ先

○道路に関すること

中部地方整備局 道路部 道路管理課 課長 のだ しげき 野田 茂樹
課長補佐 みちした ごいち 道下 吾一

TEL:(052)685-0922 FAX:(052)685-8423

中日本高速道路株式会社

NEXCO中日本お客さまセンター

TEL:(0120)922-229

○公共交通機関に関すること

(長野県以外) 中部運輸局 総務部 安全防災・危機管理調整官 あつみ まさくに 渥美 昌邦
安全防災・危機管理課長 こなか ふとし 小中 太

TEL:(052)952-8049 FAX:(052)961-7377

(長野県) 北陸信越運輸局 総務部 安全防災・危機管理調整官 よしざわ みとし 吉澤 實敏

TEL:(025)285-9000 FAX:(025)285-9170

○気象の見通しに関すること

名古屋地方気象台 気象防災情報調整官 むかい としあき 向井 利明
主任予報官 すずき あきよし 鈴木 章祥

TEL:(052)751-5577、5125 FAX:(052)752-3357

道路の異状を発見したら・・・道路緊急ダイヤル **#9910** (通話料無料・24時間受付)

- 東海地方では、17日から18日にかけて上空に寒気が入り、冬型の気圧配置が強まる見込みです。このため、岐阜県を中心に17日から降雪が強まり、18日にかけて注意報級の大雪となる見込みです。岐阜県では、降雪が同じ場所で続いた場合は、山地を中心に警報級の大雪となるおそれがあります。
- 積雪や路面凍結による交通障害等にお気をつけください。
- 不要不急の外出は控えていただくとともに、外出が必要な場合には最新の気象情報及び交通情報等に留意し、十分な時間的余裕を持って行動頂くようお願いいたします。
- 降雪状況により、集中除雪による通行止めやチェーン規制を実施する場合があります。広域迂回の実施や、通行ルートの見直しなどのご協力をお願いいたします。
- 公共交通機関においても、遅延や運休が発生するおそれがあります。

【今後の気象見通し】

2月17日から18日にかけての雪

地域	17日			18日		
	朝	昼	夜	朝	昼	夜
岐阜県 飛騨地方	→			→		
美濃地方	→			→		
長野県 南部	→			→		

警報級の大雪となる可能性がある期間： →
 注意報級の大雪となる可能性がある期間： →

【気象概況】

○17日から18日にかけて上空に寒気が入り、冬型の気圧配置が強まる見込みです。このため、岐阜県を中心に17日から降雪が強まり、18日にかけて注意報級の大雪となる見込みです。岐阜県では、降雪が同じ場所で続いた場合は、山地を中心に警報級の大雪となるおそれがあります。

○16日12時から17日12時までの24時間に予想される各地の降雪量は多い所で、

岐阜県 飛騨地方 50センチ 美濃地方 40センチ
 長野県 南部 15センチ

17日12時から18日12時までの24時間に予想される各地の降雪量は多い所で、

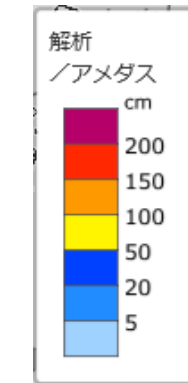
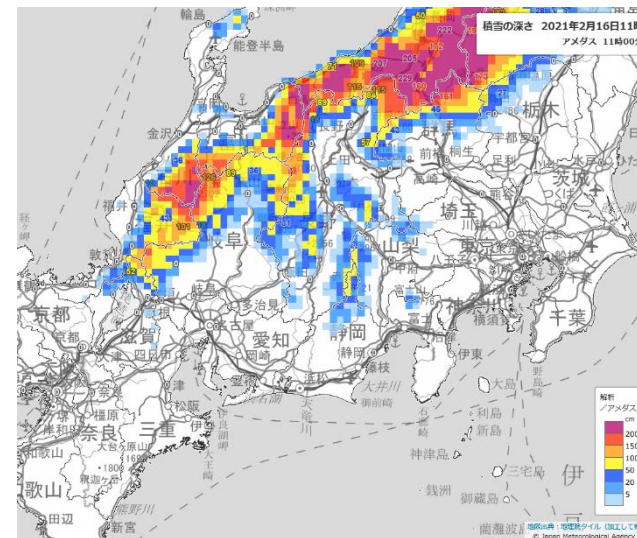
岐阜県 飛騨地方 50から70センチ 美濃地方 40から60センチ
 長野県 南部 10から20センチ

※各地の気象台が発表する気象情報等に留意ください。

最新の気象情報については、気象庁HPをご覧ください。

(https://www.jma.go.jp/jma/bosaiinfo/snow_portal.html)

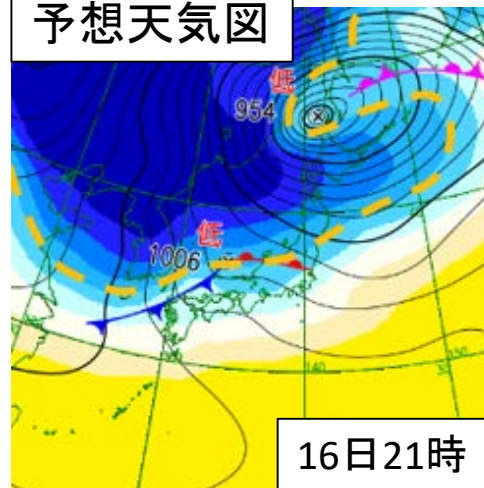
【2月16日11時の積雪の深さ(解析積雪深、アメダス)及び予想天気図】



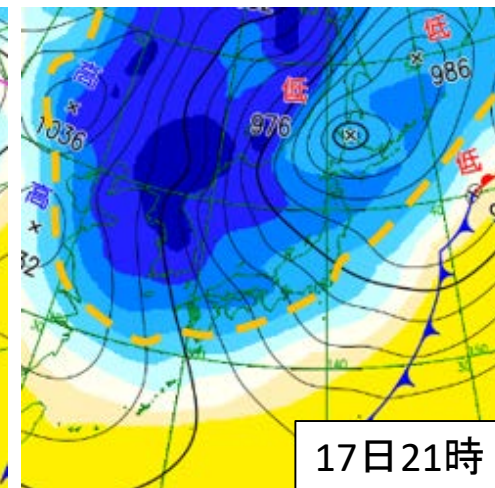
地図出典：地理院タイル

<https://maps.gsi.go.jp/development/ichiran.html>

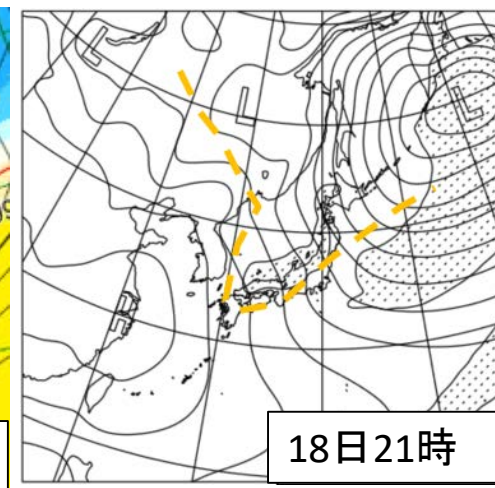
予想天気図



16日21時

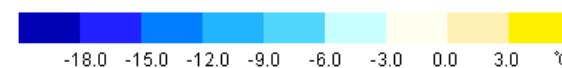


17日21時



18日21時

上空850hPa (約1500m付近) の気温

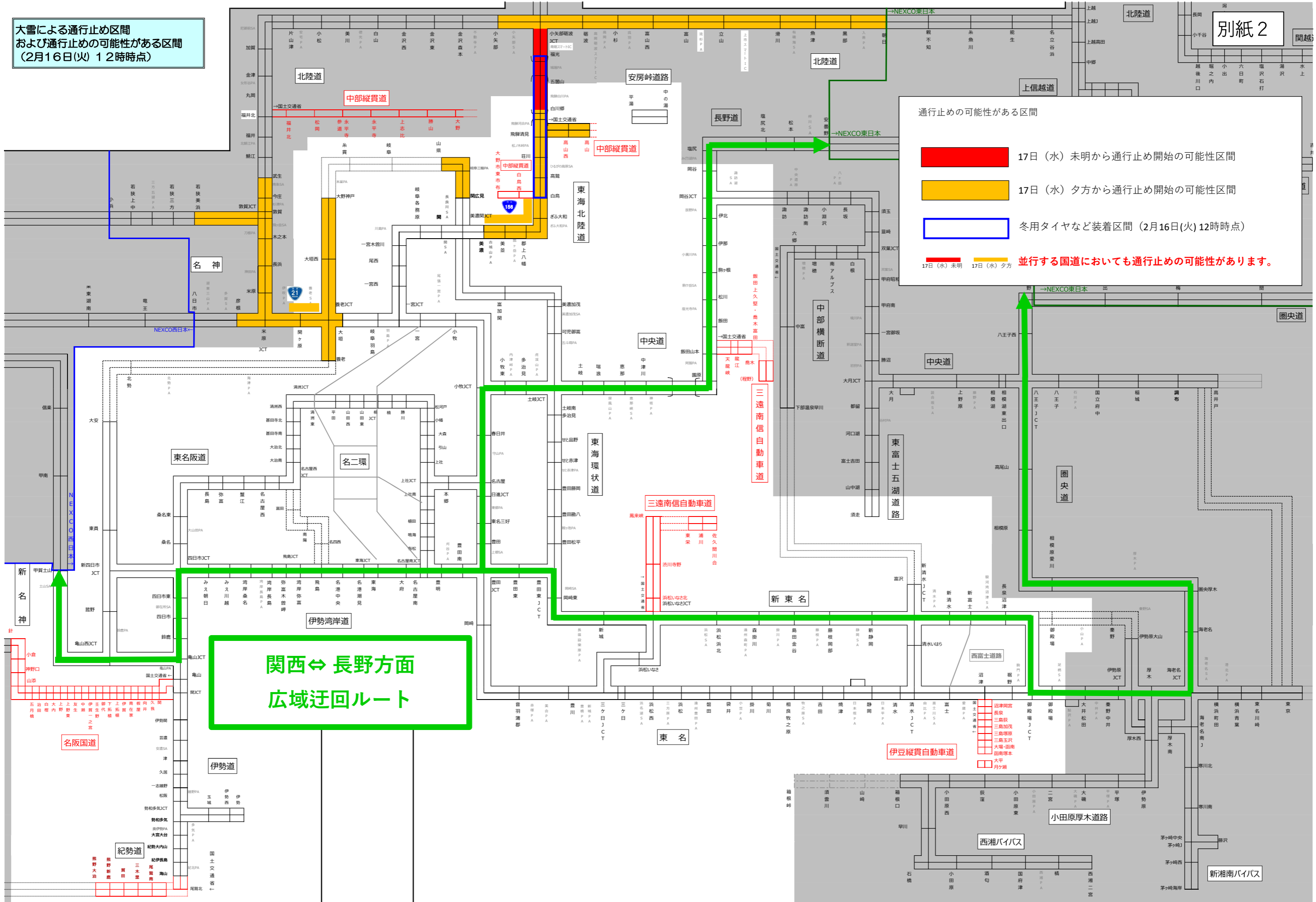


上空約1500mの気温-9度

ハッチ域は、予想される24時間降水量が5mm以上の地域

大雪による通行止め区間
および通行止めの可能性がある区間
(2月16日(火) 12時時点)

別紙2



通行止めの可能性がある区間

- 17日(水) 未明から通行止め開始の可能性区間
- 17日(水) 夕方から通行止め開始の可能性区間
- 冬用タイヤなど装着区間 (2月16日(火) 12時時点)

17日(水) 未明 17日(水) 夕方 **並行する国道においても通行止めの可能性があります。**

関西⇔長野方面
広域迂回ルート

- 沿津岡部
- 長原
- 三島
- 三島
- 三島
- 三島
- 大塚
- 大塚
- 大塚
- 大塚