

令和 2 年 11 月 10 日
矢作水源フォレストランド協議会

地域の未来を守る！防災について考えよう！

現場見学会・体験会を開催します！

～水陸両用ブルドーザ・大雨体験・ドローンもあるよ～

矢作水源フォレストランド協議会※1では、次の3点を目的に現場見学会・体験会を開催します。

- ① 水源地域の小学生および矢作川流域の自治体を対象に土砂災害や洪水による被害について理解を深めてもらい、防災への意識向上を図る。
- ② 水源地域の状況やダム的重要性を認識してもらい、流域全体での連携を図るきっかけをつくる。
- ③ 子どもたちに建設業の仕事を体験してもらうことで、「地域の守り手」である建設業の担い手確保を図る。

※1 矢作水源フォレストランド協議会とは、矢作川流域地域の交流・水源地域の活性化を図るために活動している団体であり、3県4自治体（6地区、愛知県豊田市旭地区・稲武地区、岐阜県恵那市串原・上矢作町、長野県根羽村・平谷村）で構成しています。

- 1. 開催日** 令和2年11月17日(火)～11月19日(木) 各日10:00～16:00
- 2. 開催場所** 奥矢作レクリエーションセンター等(岐阜県恵那市串原1149-2)
(豊田市街より車で80分、恵那市街より車で50分)
- 3. 内容** 別紙チラシのとおり
- 4. 参加予定者** 小渡小学校、稲武小学校、敷島小学校、上矢作小学校、串原小学校、平谷小学校、岡崎工業高校、中津川工業高校、豊田市、恵那市、岡崎市、安城市、西尾市、幸田町、根羽村、平谷村、豊田加茂建設事務所、西三河農林水産事務所、恵那土木事務所、等々
- 5. 配布先** 中部地方整備局記者クラブ、豊田市政記者クラブ、豊田市政記者東クラブ、恵那市記者会
- 6. 取材について** 取材を希望される報道関係者におかれましては、11月16日(月)までに取材登録書をFAXもしくは電子メールにて提出をお願いします。
(※会場の駐車可能台数に限りがあるため、事前の取材登録にご協力をお願いします。)
- 7. 問い合わせ** 矢作水源フォレストランド協議会 事務局(矢作ダム管理所内)
総務係長 永本大樹、担当 中嶋悠喜
(電話:0565-68-2321、FAX:0565-68-2328)

地域の未来を守る! 防災について考えよう!

すいりくりようよう おおあめたいけん
～水陸両用ブルドーザ・大雨体験・ドローンもあるよ～

- ・土砂災害や洪水による被害について理解を深め、防災への意識を高めよう!
- ・「地域の守り手」である、建設業の仕事を体験してみよう!
- ・水源地域の状況やダム的重要性を理解し、みんなで協力し合う関係をつくろう!

日時
2020年
11月17日(火)
～11月19日(木)
10:00～16:00

場所

奥矢作
レクリエーションセンター
岐阜県恵那市串原1149番地

矢作ダム管理所
愛知県豊田市関羅瀬町東畑67番地

矢作ダム管理所 管内現場
愛知県豊田市牛地町相走橋下流側付近



イベント期間中は1時間ごとに更新!
矢作ダムのTwitterをチェックしてね。



降雨体験機で
大雨体験!
最大で時間120mm!!

すごい
あめ!

どちらが
かな?

ダムが
あるとき

ダムが
ないとき

バックホウ、
ブルドーザの
ラジコン操作
などもあるよ!

土石流
模型実験

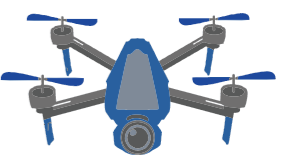
ダム事業、砂防事業、
揚水発電事業についての説明

貯水や土砂災害、
電気が作られる過程を
学ぶことができます。



ドローン体験

災害時などに活躍する
ドローンの操作体験が
できます。



重機
体験

日本にたつたらう台!
水陸両用ブルドーザ

最先端の
ICTバックホウ
もあるよ!

ダム
見学

普段入ることのできない
ダム内部やゲートを間近から見学!

ダムって
こんなふうにな
ってるんだね!

東海(恵南)
豪雨

動画

東海(恵南)豪雨後の矢作ダム
水源地を上空から撮影した動画

パネル展示

矢作川が氾濫した写真、
当時の浸水エリアの地図、
治水の仕組み

語り部

当時消防団長などを務めていた
語り部のお話

VR体験

矢作川の
浸水被害を再現

東海(恵南)豪雨って
どんなことがあったの?



主催: 矢作水源フォレストランド協議会、恵那建設業協会、稲武・旭防災協議会
協力: 多治見砂防国道事務所、(一社)中部地域づくり協会、中部電力(株)、青木あすなる建設(株)、
(株)小松製作所、アジア航測(株)、応用地質(株)、(株)建設技術研究所、中日本航空(株)

ご協力ください

感染症防止対策を図るため、イベント参加の際はマスクの着用をお願いします。
会場にはアルコール消毒液を設置しますので、手指の消毒にご協力をお願いします。



矢作ダム周辺の “いいところ”

矢作ダム周辺、矢作川水源地区には、
自然も、楽しいスポットもたくさん！
遊びに行ってみてね。

※感染症拡大防止等の理由で、営業日時・開催状況など、平常時と異なる場合があります。各施設へお確かめのの上、おでかけください。

恵那市 串原

■くしはら温泉 ささゆりの湯
素晴らしい自然の景色を望む露天風呂
など広々とした温泉施設。
オートキャンプ場もあります。
住所 岐阜県恵那市串原3135-2
TEL 0573-52-3131 (ささゆりの湯)



恵那市 上矢作町

■福寿の里 モンゴル村
モンゴルの遊牧民住居「ゲル」に宿泊(4/25~10/14営業)。
近くの道の駅「上矢作ラ・フォーレ福寿の里」では、定食・特産・お土産あり。
住所 岐阜県恵那市上矢作町3587-1
TEL 0573-47-3010 (モンゴル村)



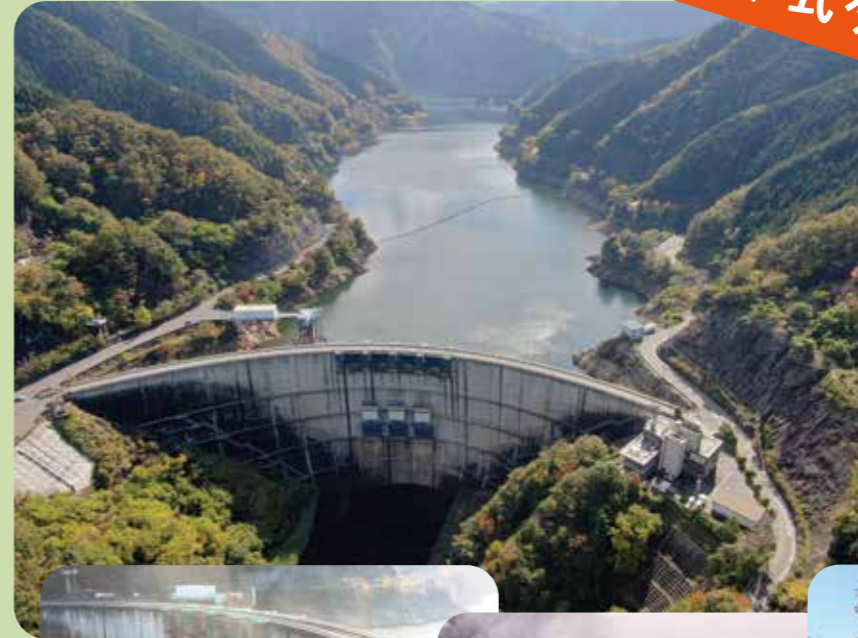
平谷村

■信州平谷温泉 ひまわりの湯
広々とした美しい庭園露天風呂。温水プール(ロングスライダーあり)や、レストランも。
夏には畑一面にひまわりが。
住所 長野県下伊那郡平谷村252
TEL 0265-48-2911 (ひまわりの湯)



矢作ダムの魅力

東海地方最大級の
アーチ式ダム



湖畔に映る
春の桜・秋の紅葉...



四季折々の美しい姿も持ちあわせながら...
矢作ダムは多目的ダムであり、洪水調節、水道用水、工業用水、農業用水、発電とすべての目的を持った中部随一の働きもののダムなのです！

1000年もすると？
鍾乳洞になるかも！

年間通して気温約15℃
まるやかなお酒ができます。



ダム堤内の
監査廊

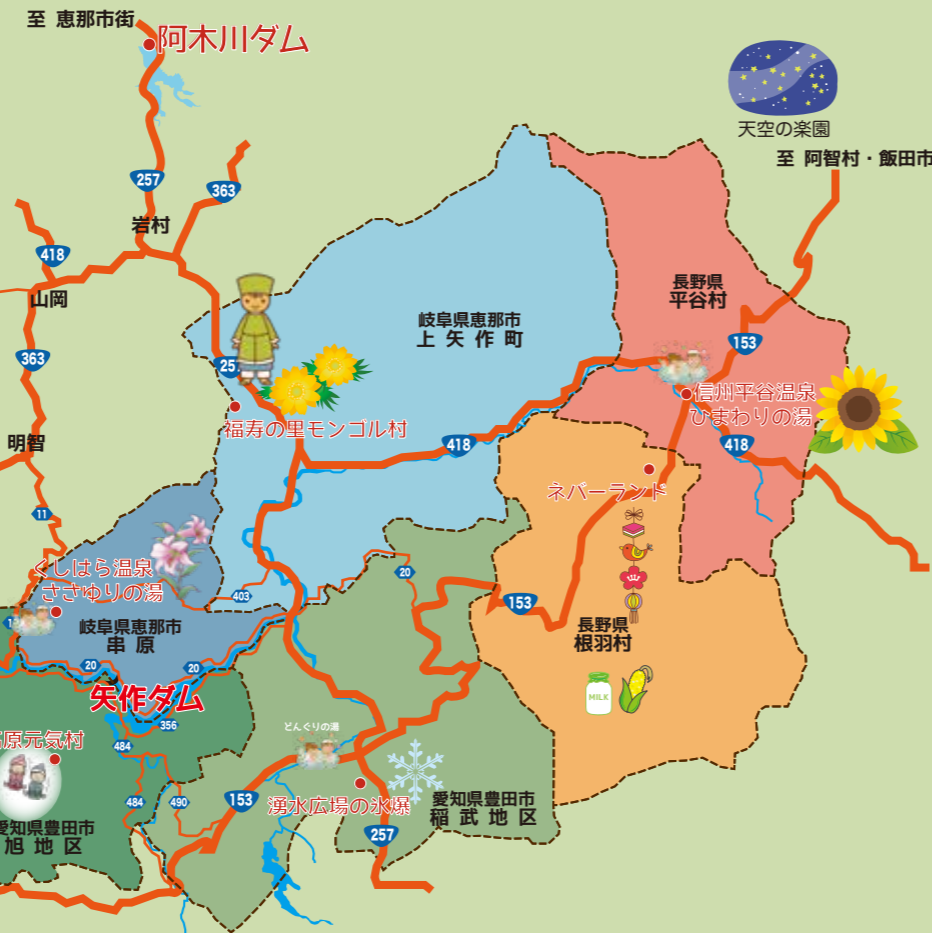


やぎ 矢作ダムdata	
所在地	愛知県豊田市、岐阜県恵那市
河川名	矢作川水系矢作川
型式	放物線アーチ式コンクリートダム
ゲート	コンジット(バーチカルローラーゲート)x3門 クレスト(テンダーゲート)x4門
堤高・堤頂長	100m・323m
総貯水量	8,000万m ³
管理者	国土交通省
本体着工/完成年	1966/1971年



矢作ダム
HP

ダムカードと
矢作ダム
カレー(カード)



豊田市 旭地区

■旭高原元気村 雪そりグレンデ
そりすべり専用のグレンデ。100mの
滑走距離を思いっきりすべって楽しもう。
星空観察、バーベキュー、テントサイト
なども。
住所 愛知県豊田市旭八幡町根山68-1
TEL 0565-68-2755 (旭高原元気村)



豊田市 稲武地区

■湧水広場の氷瀑
冬季限定の氷の滝・オブジェ。ライトア
ップは、暗闇の中に氷瀑が浮き上がり、とて
も神秘的です。帰りにはどんぐりの湯で温
まろう。
住所 豊田市稲武町六郎木「湧水広場」
TEL 0565-83-3200 (いなぶ観光協会)



根羽村

■ネバーランド つるし雛
約2千体のつるし雛が飾られます(1月
中旬~4月上旬)。くぐると厄払いになるの
だそうです。根羽は乳製品、とうもろこし
などが特産。
住所 長野県下伊那郡根羽村4918-1
TEL 0265-49-2880 (ネバーランド)



《 取材 登録 書 》

地域の未来をまもる！！防災について考えよう！
～水陸両用ブルドーザ・大雨体験・ドローンもあるよ～

【宛先】

矢作水源フォレストランド協議会 事務局(矢作ダム管理所内)

FAX: 0565-68-2328

E-mail: cbr-yahagi@mlit.go.jp

下記に必要事項を記入して、「FAX」または「E-mail」にてお申し込みください。

貴社名	
参加者名(代表者)	
連絡先	TEL: () — FAX: () — E-mail: 携帯: () —
参加人数 (代表者含む)	
車台数	台

※もし、イベント期間中・終了後に新型コロナウイルス感染症の発生等の疑いが生じた場合は矢作ダム管理所まで連絡をお願いします。

【申込期日】令和2年11月16日(月)13時まで