

中部地方整備局管内の下水道整備が着実に推進！

～平成25年度末の下水道処理人口普及率68.0%に上昇～

岐阜県・静岡県・愛知県・三重県の着実な下水道整備により、中部地方整備局管内の平成25年度末下水道処理人口普及率が向上しました。しかし、依然として全国平均より9ポイント下回っています。

- ◆下水道処理区域内人口：1,035万人（前年比12万人増）
- ◆下水道処理人口普及率：68.0%（前年比0.9%増）
- ※全国平均 77.0%（前年比0.7%増）

中部地方整備局管内の下水道処理人口普及率

	中 部	岐阜県	静岡県		愛知県	名古屋市	三重県	全国	
			静岡市	浜松市					
H25年度末	68.0%	73.4%	61.0%	82.0%	79.5%	74.7%	99.2%	49.6%	(77.0%)※1
H24年度末	67.1%	72.2%	60.3%	81.0%	79.4%	74.0%	99.1%	48.0%	(76.3%)※1
伸び率	+0.9	+1.2	+0.7	+1.0	+0.1	+0.7	+0.1	+1.6	—
全国順位	—	18位	30位	—	—	16位	—	39位	—

【参考】中部地方整備局管内の汚水処理人口普及率

	中 部	岐阜県	静岡県	愛知県	三重県	全国
H25年度末	84.4%	89.8%	76.9%	87.6%	80.8%	(88.9%)※1
H24年度末	83.4%	88.9%	75.3%	86.9%	79.5%	(88.1%)※1
伸び率	+1.0	+0.9	+1.6	+0.7	+1.3	—
全国順位	—	13位	35位	18位	30位	—

【用語の定義】

- ・下水道処理人口普及率：行政人口に対する下水道を利用できる人口の割合
- ・汚水処理人口普及率：行政人口に対する下水道、農業集落排水施設等、合併浄化槽、コミュニティ・プラントを利用できる人口の割合

※1 H24・H25年度末における下水道処理人口普及率及び汚水処理人口普及率の全国値は、東日本大震災の影響で調査不能であった福島県を除いた値。

\*解禁指定：なし

\*配布先：中部地方整備局記者クラブ

\*添付資料：中部地方整備局管内の下水道整備状況（平成25年度末）

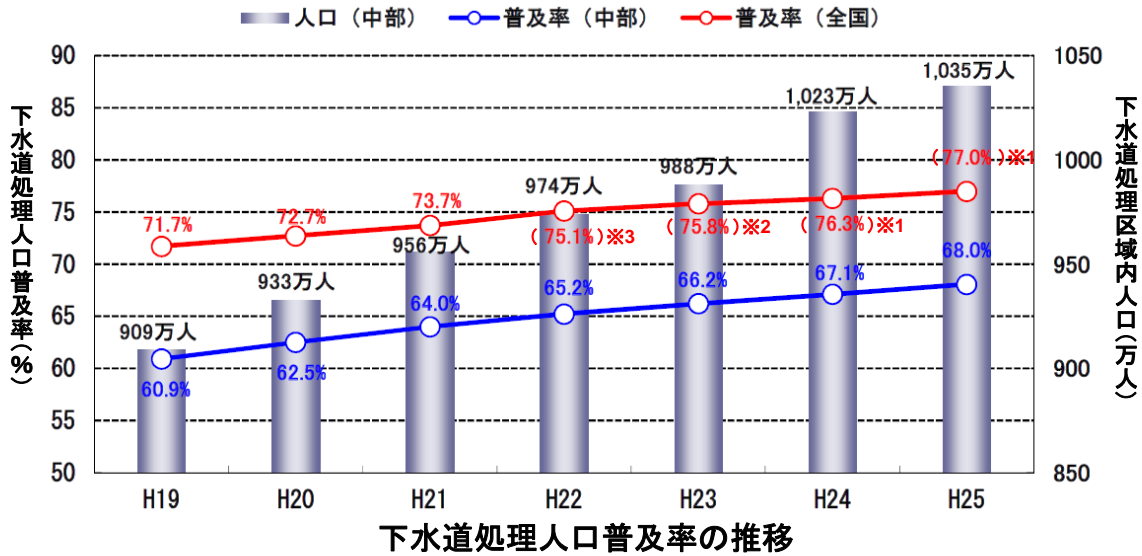
\*その他：全国の状況については、国土交通省本省が同時発表しております。

（国土交通省本省ホームページアドレス：<http://www.mlit.go.jp/>）

問い合わせ先	
国土交通省中部地方整備局	建政部 都市整備課
電話：052-953-8573	
課長	牛居 恒太
課長補佐	栗村 直彦

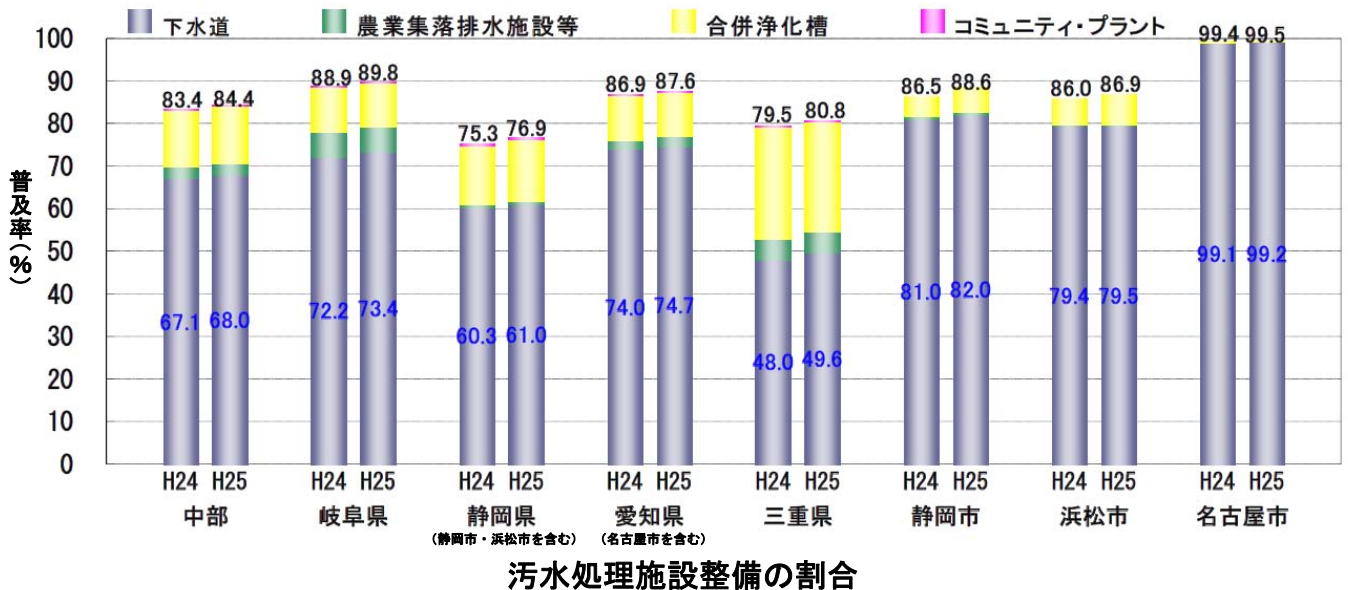
# 中部地方整備局管内の下水道整備状況(平成25年度末)

## ●下水道処理人口普及率の推移



※1 H24・H25年度末における下水道処理人口普及率の全国値は、東日本大震災の影響で調査不能であった福島県を除いた値  
 ※2 H23年度末における下水道処理人口普及率の全国値は、東日本大震災の影響で調査不能であった岩手県、福島県の2県を除いた値  
 ※3 H22年度末における下水道処理人口普及率の全国値は、東日本大震災の影響で調査不能であった岩手県、宮城県、福島県の3県を除いた値

## ●管内4県3政令市の整備状況



### ◆下水道処理人口普及率の算定方法

$$\text{下水道処理人口普及率} = \frac{\text{下水道処理区域内人口}^{\ast 1}}{\text{行政人口}^{\ast 2}} \times 100$$

### ◆汚水処理人口普及率の算定方法

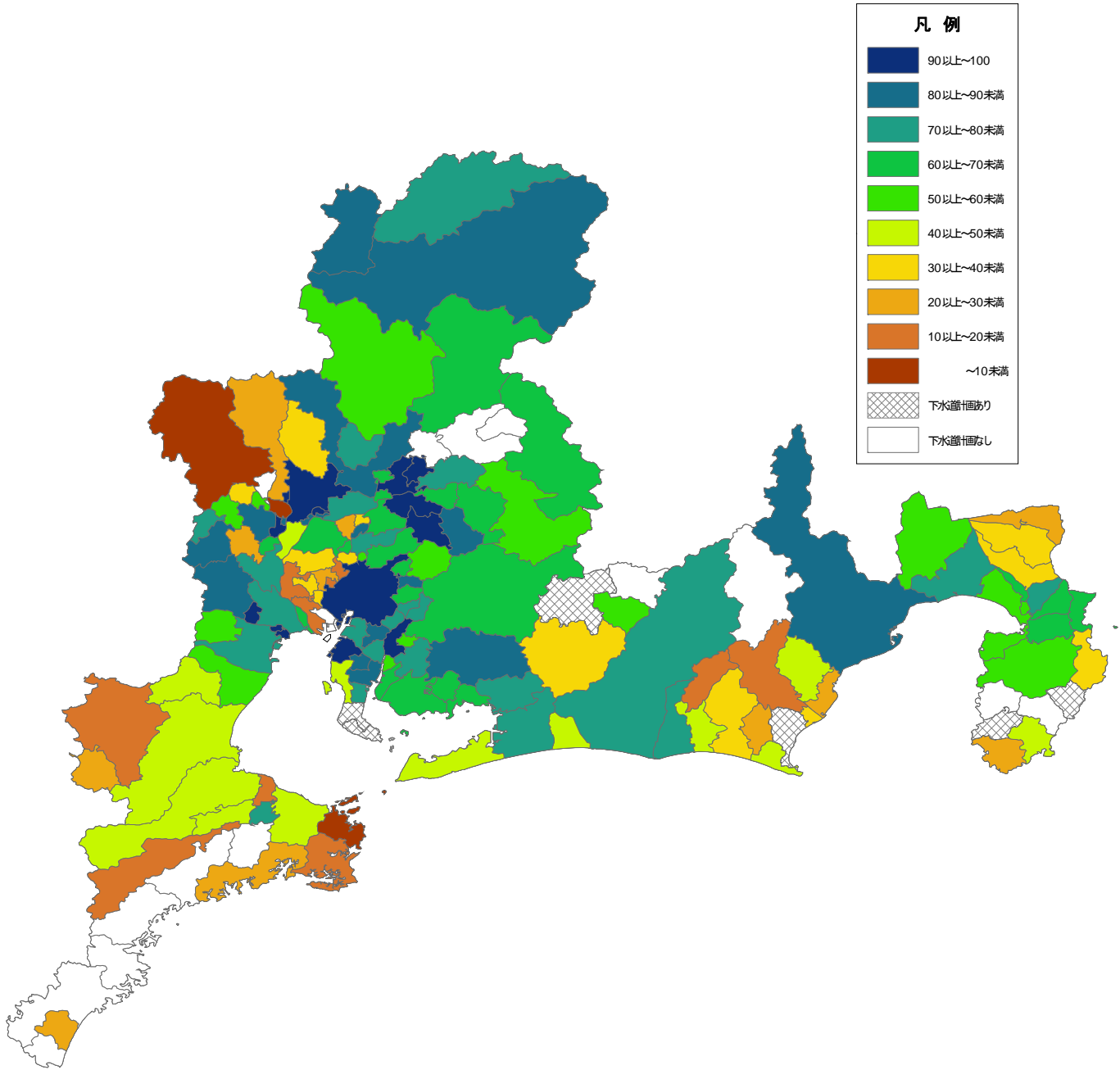
$$\text{下水道処理人口普及率} = \frac{\text{汚水処理区施設}^{\ast 3} \text{整備区域内人口}}{\text{行政人口}^{\ast 2}} \times 100$$

※1 下水道処理区域内人口：下水道への接続が可能な区域における人口  
 ※2 行政人口：H26.3.31現在の住民基本台帳人口  
 ※3 汚水処理施設：下水道、農業集落排水施設等、合併浄化槽、コミュニティ・プラント

# 中部地方整備局管内の下水道整備状況(平成25年度末)

## ●各市町村の下水道処理人口普及率

下水道処理人口普及率(%)



※平成25年度末時点

普及率

68%

中部地方整備局管内で下水道を利用できる人口 **1,035万人**

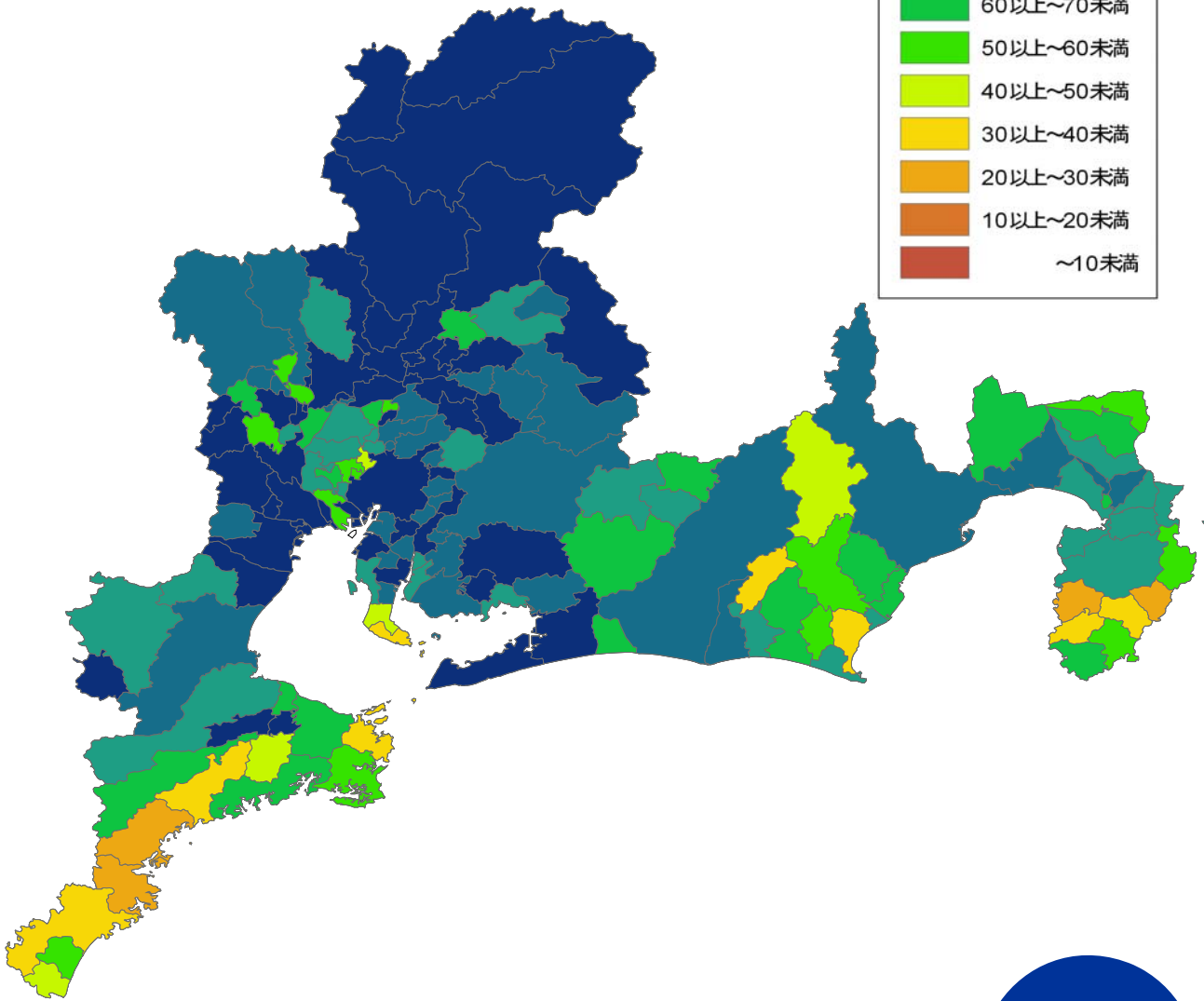
# 中部地方整備局管内の下水道整備状況(平成25年度末)

## ●各市町村の汚水処理人口普及率

汚水処理人口普及率(%)

### 凡 例

■	90以上~100
■	80以上~90未満
■	70以上~80未満
■	60以上~70未満
■	50以上~60未満
■	40以上~50未満
■	30以上~40未満
■	20以上~30未満
■	10以上~20未満
■	~10未満



※平成25年度末時点

普及率

84%

中部地方整備局管内で下水道、農業集落排水施設等、  
合併浄化槽、コミュニティ・プラントを利用できる人口

1,284万人

# 中部地方整備局管内の下水道整備状況(平成25年度末)

## ●各市町村の汚水処理及び下水道処理人口普及率

### 岐阜県

市町村名	汚水	下水
岐阜市	96.1%	91.6%
大垣市	91.5%	85.1%
高山市	97.8%	83.8%
多治見市	94.8%	92.5%
関市	98.7%	86.0%
中津川市	92.7%	60.6%
美濃市	96.6%	73.5%
瑞浪市	82.4%	66.5%
羽島市	67.8%	41.0%
恵那市	86.5%	58.6%
美濃加茂市	99.2%	90.4%
土岐市	92.1%	83.3%
各務原市	92.1%	77.1%
可児市	97.9%	94.4%
山県市	73.0%	34.1%
瑞穂市	53.0%	8.2%
飛騨市	92.7%	73.7%
本巣市	82.1%	20.1%
郡上市	95.5%	57.4%
下呂市	95.5%	65.7%
海津市	91.2%	73.0%
岐南町	94.3%	93.0%
笠松町	86.7%	84.2%
養老町	52.1%	24.2%
垂井町	67.3%	50.3%
関ヶ原町	95.3%	72.9%
神戸町	82.9%	58.6%
輪之内町	78.7%	63.1%
安八町	100.0%	100.0%
揖斐川町	83.6%	8.3%
大野町	52.2%	-
池田町	80.0%	39.7%
北方町※	100.0%	100.0%
坂祝町	99.1%	69.4%
富加町	100.0%	60.6%
川辺町	98.8%	95.0%
七宗町	69.2%	-
八百津町	93.1%	76.0%
白川町	74.5%	-
東白川村	81.4%	-
御嵩町	82.3%	66.6%
白川村	98.8%	87.4%

岐阜県	89.8%	73.4%
-----	-------	-------

### 静岡県

市町村名	汚水	下水
静岡市	88.6%	82.0%
浜松市	86.9%	79.5%
沼津市	78.2%	56.5%
熱海市	72.4%	65.6%
三島市	88.2%	78.9%
富士宮市	62.1%	51.3%
伊東市	58.9%	39.1%
島田市	51.4%	10.3%
富士市	84.9%	72.5%
磐田市	85.8%	79.3%
焼津市	60.3%	22.5%
掛川市	63.7%	30.6%
藤枝市	65.5%	41.2%
御殿場市	60.0%	34.6%
袋井市	70.1%	41.1%
下田市	52.9%	45.2%
裾野市	73.1%	35.5%
湖西市	69.3%	40.8%
伊豆市	70.6%	53.0%
御前崎市	76.4%	40.8%
菊川市	58.4%	21.8%
伊豆の国市	79.2%	66.7%
牧之原市	37.4%	-
東伊豆町	22.1%	-
河津町	34.1%	-
南伊豆町	63.3%	26.0%
松崎町	39.4%	-
西伊豆町	25.2%	-
函南町	74.2%	67.6%
清水町	65.6%	57.4%
長泉町	81.9%	69.4%
小山町	57.2%	23.1%
吉田町	70.1%	37.9%
川根本町	46.0%	-
森町	37.8%	18.3%

静岡県	76.9%	61.0%
-----	-------	-------

### 愛知県

市町村名	汚水	下水
名古屋市	99.5%	99.2%
豊橋市	90.2%	74.9%
岡崎市	94.2%	86.1%
一宮市	78.8%	62.9%
瀬戸市	72.4%	55.0%
半田市	90.4%	85.7%
春日井市	89.0%	66.7%
豊川市	88.3%	74.8%
津島市	68.3%	30.8%
碧南市	78.0%	68.0%
刈谷市	95.6%	90.7%
豊田市	83.7%	67.6%
安城市	82.9%	75.8%
西尾市	89.1%	67.3%
蒲郡市	76.5%	61.5%
犬山市	80.6%	61.4%
常滑市	73.3%	44.1%
江南市	64.1%	25.0%
小牧市	82.6%	71.5%
稲沢市	70.7%	37.4%
新城市	61.5%	32.2%
東海市	87.0%	74.3%
大府市	96.9%	82.3%
知多市	97.1%	94.9%
知立市	82.3%	59.0%
尾張旭市	80.6%	65.0%
高浜市	71.3%	53.9%
岩倉市	74.0%	63.3%
豊明市	86.2%	73.9%
日進市	83.5%	68.0%
田原市	93.3%	47.7%
愛西市	78.0%	19.9%
清須市	46.9%	17.7%
北名古屋	76.4%	37.5%
弥富市	54.7%	18.3%
みよし市	99.8%	76.5%
あま市	50.2%	22.0%
長久手市	96.7%	88.6%
東郷町	82.2%	77.2%
豊山町	83.4%	52.8%
大口町	91.6%	82.4%
扶桑町	53.2%	32.7%
大治町	53.6%	12.4%
蟹江町	76.8%	33.4%
飛島村	94.3%	-
阿久比町	89.0%	80.9%
東浦町	80.3%	73.4%
南知多町	31.9%	-
美浜町	46.3%	-
武豊町	83.8%	77.8%
幸田町	99.8%	69.7%
設楽町	73.1%	-
東栄町	75.5%	51.8%
豊根村	66.8%	-

愛知県	87.6%	74.7%
-----	-------	-------

### 三重県

市町村名	汚水	下水
津市	81.0%	43.8%
四日市市	90.0%	73.0%
伊勢市	65.7%	45.8%
松阪市	79.0%	47.8%
桑名市	96.3%	74.5%
鈴鹿市	91.0%	53.2%
名張市	95.4%	26.1%
尾鷲市	26.2%	-
亀山市	79.2%	46.5%
鳥羽市	30.3%	8.1%
熊野市	31.4%	-
いなべ市	99.4%	86.4%
志摩市	51.4%	11.7%
伊賀市	71.8%	18.7%
木曾岬町	100.0%	64.5%
東員町	99.4%	99.0%
菟野町	84.6%	56.2%
朝日町	99.1%	99.0%
川越町	99.9%	99.4%
多気町	92.9%	46.3%
明和町	68.1%	14.3%
大台町	60.4%	19.9%
玉城町	92.1%	70.9%
度会町	49.9%	-
大紀町	37.7%	-
南伊勢町	68.7%	20.0%
紀北町	24.0%	-
御浜町	56.2%	26.9%
紀宝町	43.5%	-

三重県	80.8%	49.6%
-----	-------	-------

注)

標記市町村名は、平成26年3月31日現在のものである。

「※」、「100.0%」は、下水道処理人口普及率の四捨五入の結果100.0%となる市町村を示す。

「0.0%」は、下水道事業に着手済みだが未供用の市町村を示す。

「-」は、下水道事業に未着手の市町村を示す。