

樹木（幹）無料配布のお知らせ

河川の流水阻害による災害を防止するため、樹木伐採を行っております。樹木伐採により発生した樹木（幹部分）を無料配布いたします。

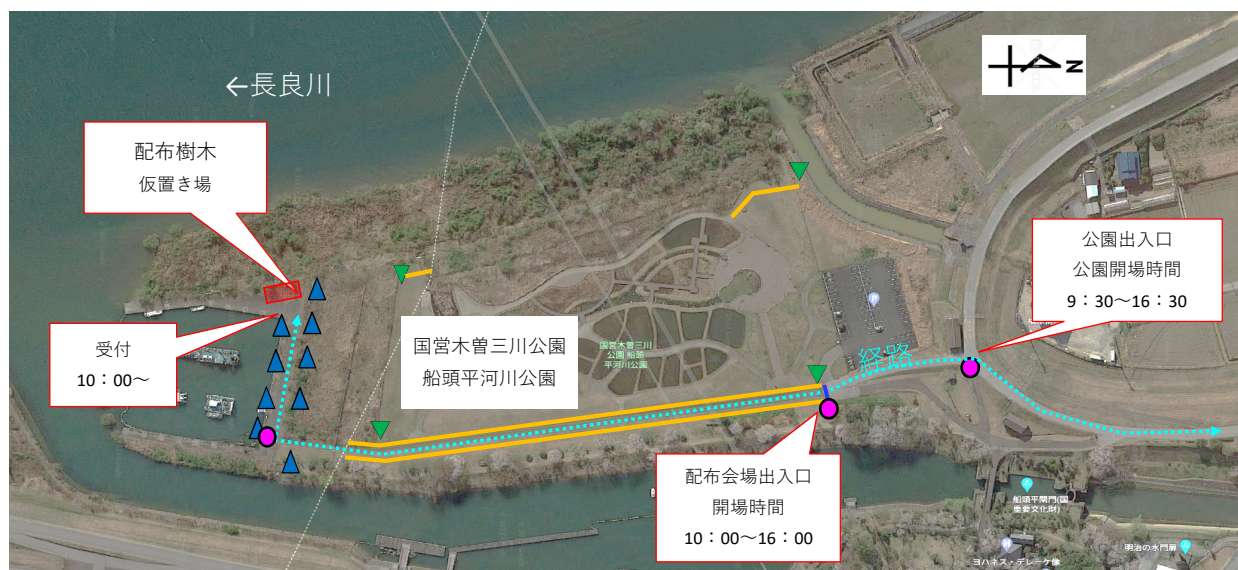
記

配布日時 : 令和6年2月24日（土） 10:00 ～ 16:00

配布場所 : 国営木曾三川公園 船頭平河川公園 南側（位置図参照）

船頭平河川公園の出入口が共有となっておりますので、公園開園時間（9:30～16:30）以外は入場できません。

配布方法 : 受付にて説明資料「樹木（幹）の無料配布について」を配布いたしますので、説明資料の内容に承諾・署名していただいてから、受け取り作業をお願いいたします。
受け取り作業が終わりましたら、説明資料に概算数量の記入をして提出をお願いいたします。
なお、すべての受け取り作業及び作業にかかわる道具類の準備は各自でお願いいたします。



樹木（幹）の無料配布について

次の事項をお読みになり、承諾いただけましたら署名をお願いいたします。

- ・ 配布する樹木（幹）の切断・移動・積込み・運搬（以降「受け取り作業」に読み替え）は行いませんので、各自で受け取り作業をお願いいたします。
- ・ 配布する樹木（幹）の受け取り作業にかかわる機械、道具類、燃料等の貸出・準備等は一切ありませんので、各自で準備願います。
- ・ 配布する樹木（幹）の受け取り作業により発生した怪我や機械等の破損については一切責任を負いませんので、安全に配慮していただき受け取り作業をお願いいたします。
- ・ 配布する樹木（幹）の受け取り作業時は、周囲の方々にも安全配慮願います。
- ・ 現地係員がお声掛けした場合は、その指示に従ってください。
- ・ 仮置き分が無くなり次第、配布終了とさせていただきます。
- ・ 会場を出る際には概算数量の記入をお願いいたします。

署 名	概算数量

※概算数量の記載例・・・軽トラック平積み1台分 等