



木曾三川下流部 広域避難実現プロジェクト※ 大規模水害（高潮・洪水）の避難に関するアンケート ご協力をお願い

最近では、想定を超える大規模水害が全国各地で発生しています。本アンケートは、木曾三川下流部でも発生しうる大規模水害に備えるため、主に高潮・洪水時の避難やお考えについてお聞きし、避難対策や防災・減災に関する取り組みに生かすことを目的に実施するものです。

なお、今回の調査はwebにて実施いたします。以下のどちらかの方法でアクセスいただき、アンケートにご回答、ご協力くださいますよう、何卒よろしくお願い申し上げます。

方法① アドレスを直接入力

方法② 二次元コードを読み取り

https://

アンケート終了

多数のご協力、誠にありがとうございました。

- パソコン、スマートフォンのどちらからでもご回答いただけます。
- 本アンケートについては、**10月31日(日)まで**にご回答ください。
- インターネット利用にかかる通信料はご回答者様のご負担となりますので、予めご了承ください。

◎本アンケートは、主に高潮・洪水災害での避難についてお伺いするものです。

特にハザードマップ等で浸水が想定される地域にお住まいの方については、アンケートにご協力くださいますよう、重ねてお願い申し上げます。

＜参考＞ハザードマップポータルサイト
<https://disaportal.gsi.go.jp/>

各市町村、各種災害のハザードマップを確認できます。

【調査に関するお問い合わせは、下記までお願いいたします】

国土交通省木曾川下流河川事務所 調査課（担当：宮瀬・吉田）

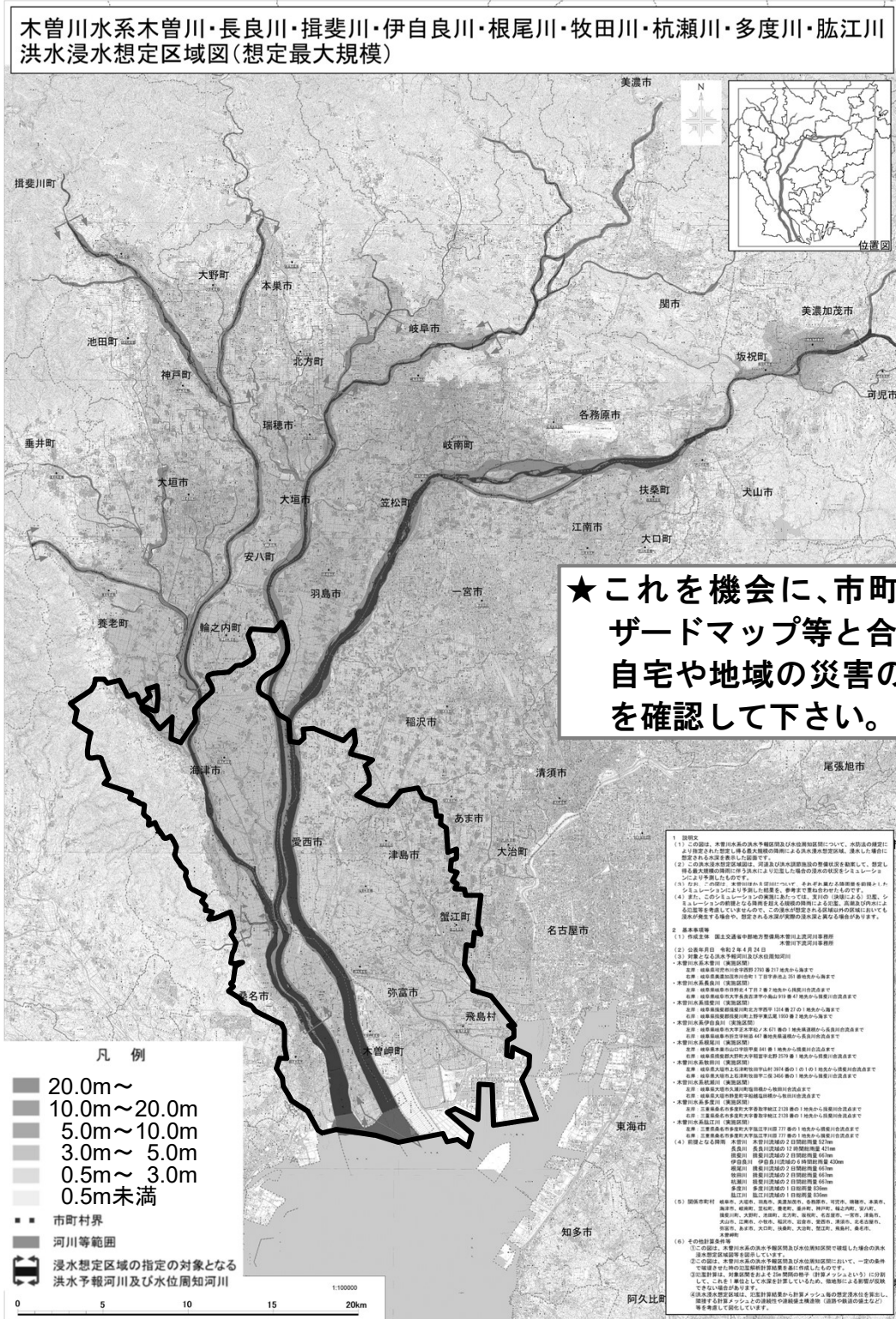
電話：0594-24-5715 FAX：0594-21-0893

※木曾三川下流部 広域避難実現プロジェクトとは

木曾三川下流部の8市町村（桑名市、木曾岬町、海津市、弥富市、愛西市、津島市、蟹江町、飛島村）と国土交通省 木曾川下流河川事務所 で構成する組織で、木曾三川下流部で発生しうる高潮や洪水氾濫による大規模水害からの犠牲者ゼロの実現に向けて取り組んでいます。

本アンケートの対象地域（下図の □ 枠内）

本調査は、「木曾三川下流部 広域避難実現プロジェクト」に参画する8市町村を対象に行うものです。
 ※三重県桑名市については、浸水想定区域に係る自治会を対象に本書を配布しています。



▲木曾川水系洪水浸水想定区域図(想定最大規模)
 (木曾川、長良川、揖斐川を含む9 河川の図の重ね合わせ)

広域避難に関するリーフレットの閲覧

木曾三川下流部での高潮や洪水による大規模水害や避難についてとりまとめたリーフレットを作成しました。

本アンケートの専用サイトにて閲覧、ダウンロードできますので、ぜひご確認、ご活用ください。

