



## 令和3年8月の大雨による

## 木曽川水系の出水状況（第1報）

## 1. 概要

8月13日から8月15日にかけて、日本付近に停滞した前線の影響で、非常に激しい降雨をもたらしました。

今般、木曽川水系の出水時の河川水位の状況など出水速報(第1報)としてとりまとめましたので、お知らせします。

2. 資料 別紙

3. 解禁 指定なし

4. 配布先 岐阜県政記者クラブ

5. 問合せ 国土交通省 中部地方整備局  
木曽川上流河川事務所 副所長 折戸 充  
調査課長 奥山 聡俊志

TEL:058-251-1125 FAX:058-251-1150

# 令和3年8月の大雨による 木曽川水系の出水状況（第1報）



木曽川の出水状況（8月15日正午頃）  
下流より犬山頭首工（各務原市・犬山市）を望む

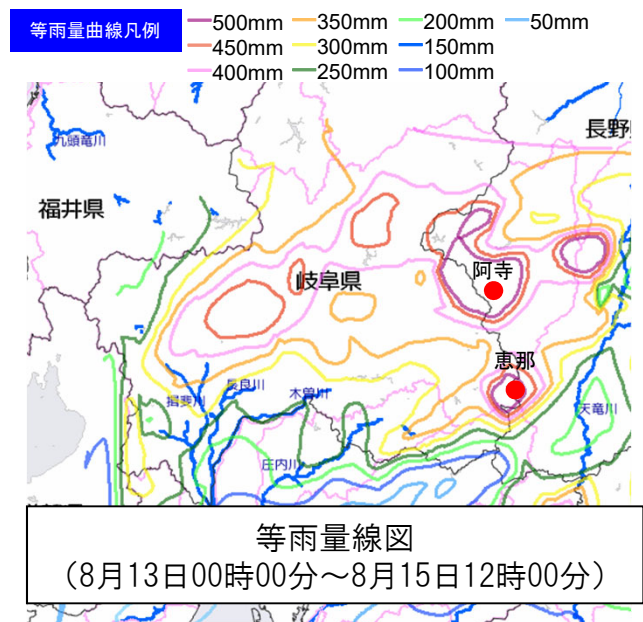
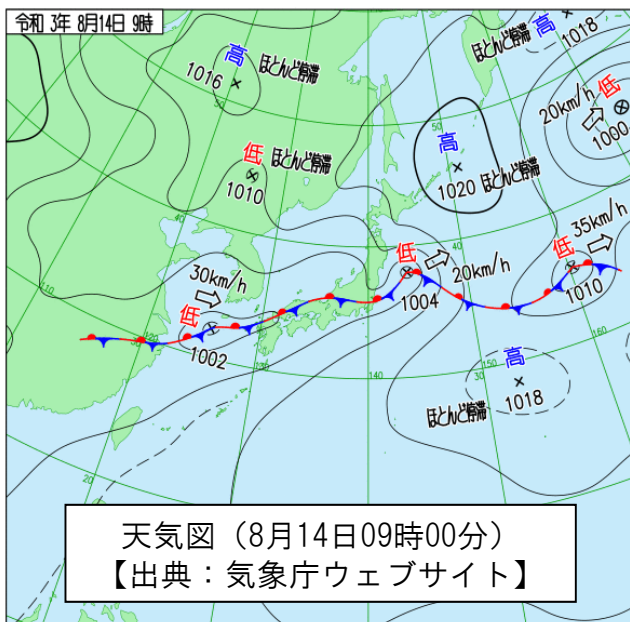
国土交通省中部地方整備局  
木曽川上流河川事務所  
木曽川下流河川事務所

注）この資料は速報として取り急ぎまとめたもので、後日一部訂正や追加をすることがあります。

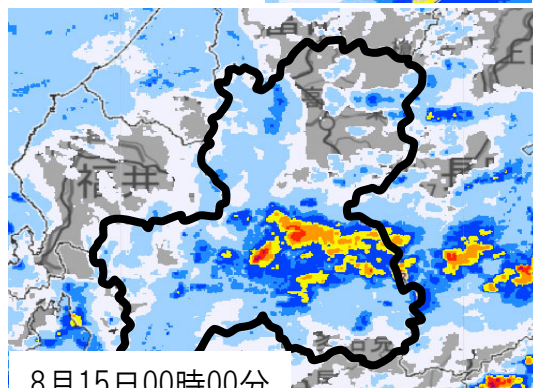
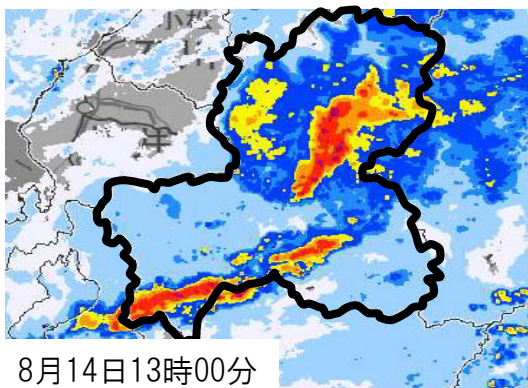
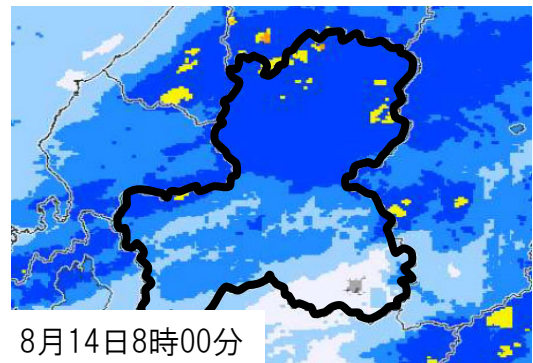
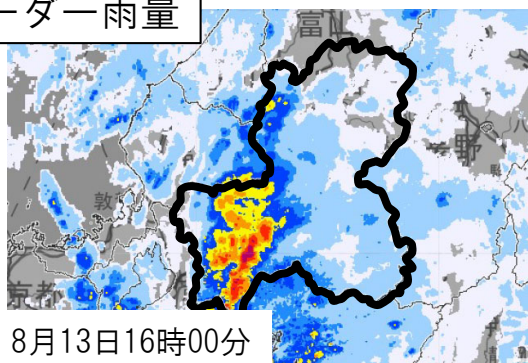
# ◆気象状況

8月13日から8月15日にかけて、日本付近に停滞した前線の影響で、南から暖かく非常に湿った空気が継続して流れ込み、九州地方や中国地方、東海地方を中心に記録的な豪雨となりました。

木曾川水系においても、8月12日からの降り始めからの降水量（8月15日18時時点）が阿寺観測所（長野県大桑村）で729mm、恵那観測所（岐阜県恵那市）で560mmを観測するなど、流域の広い範囲で記録的な大雨となりました。



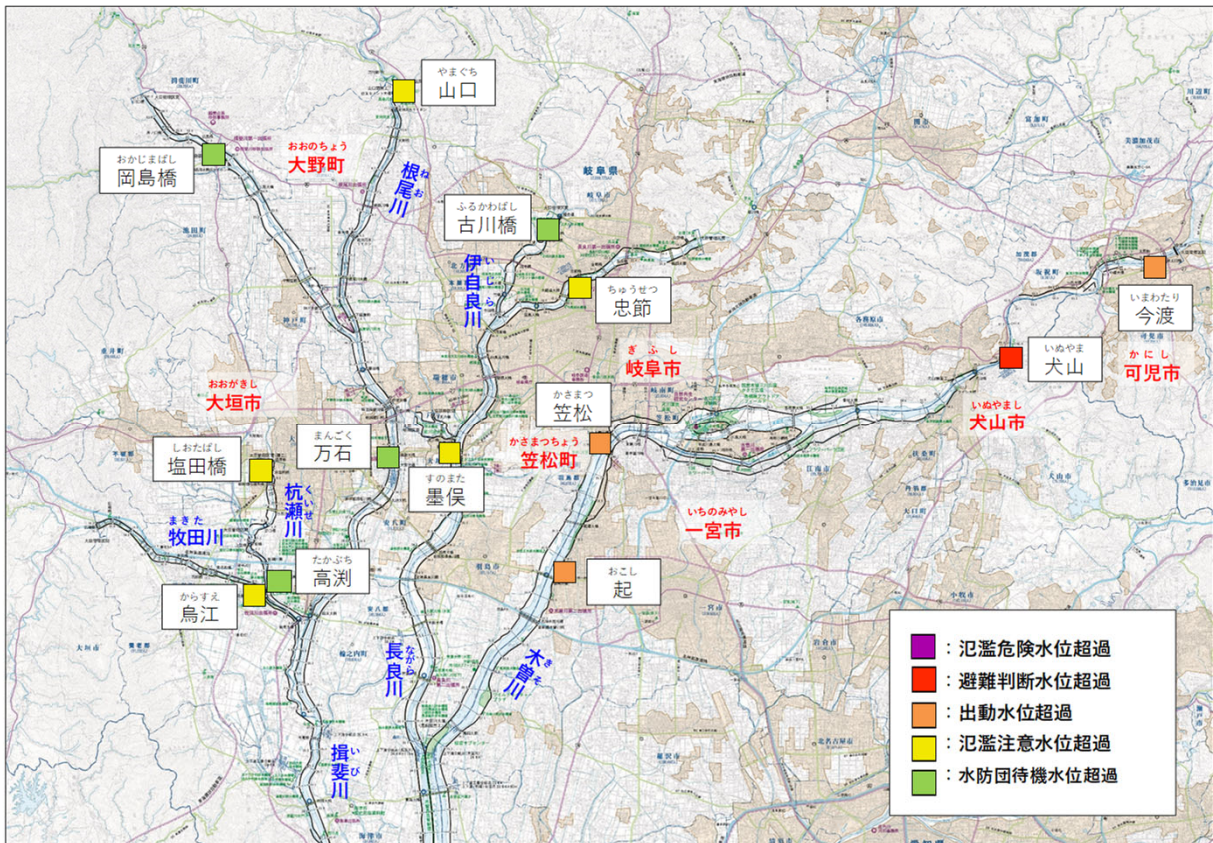
## レーダー雨量



# ◆木曾川・長良川・揖斐川の状況

木曾川上流河川事務所管内の犬山市（犬山観測所）では、避難判断水位を超過し、  
 可児市（今渡観測所）、笠松町（笠松観測所）、一宮市（起観測所）の3観測所で出  
 動水位を超過しました。直轄管理区間における氾濫被害はありませんでした。

## ○水位状況



## ○氾濫注意水位の超過を観測した観測所

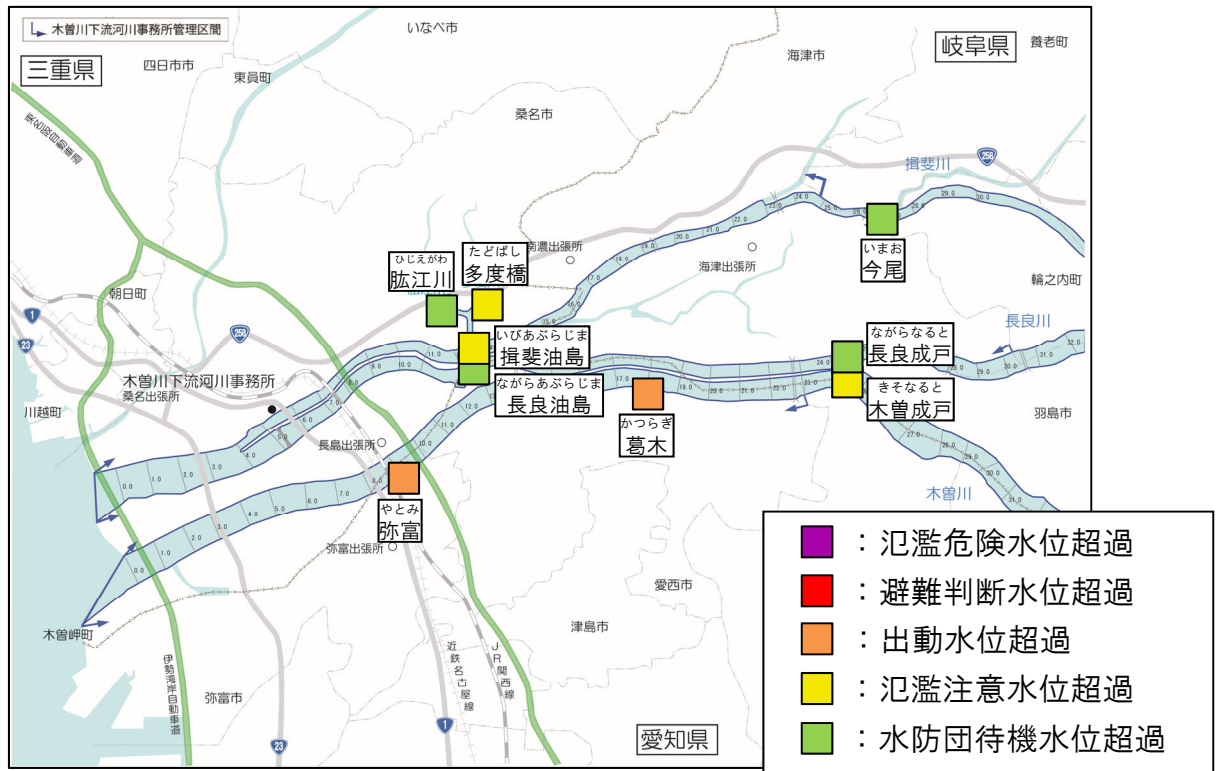
(単位:m)

河川名	観測所名	今回※1 最高水位	水防団 待機水位	氾濫 注意水位	出動水位	避難 判断水位	氾濫 危険水位	計画 高水位
木曾川	いまわたり 今渡	8/15 02:00 9.87	4.00	5.50	7.30	11.10	11.50	12.09
	いぬやま 犬山	8/15 02:10 11.93	5.80	9.20	10.40	11.60	11.93	14.22
	かさまつ 笠松	8/15 03:30 11.57	7.60	10.40	11.30	13.40	13.60	14.15
	おこし 起	8/15 04:00 4.84	1.50	4.00	4.80	-	-	7.36
長良川	ちゅうせつ 忠節	8/14 23:10 2.66	1.00	2.00	3.50	5.30	5.50	6.68
	すのまた 墨俣	8/15 00:20 4.06	2.50	4.00	5.00	7.20	7.70	7.94
根尾川	やまぐち 山口	8/13 19:40 2.55	1.40	2.20	3.50	3.50	3.90	-
牧田川	からすえ 烏江	8/14 15:40 7.03	5.00	6.50	7.30	7.30	7.60	9.77
杭瀬川	しおたばし 塩田橋	8/13 21:10 5.28	4.30	5.10	5.40	7.70	7.90	8.05

※最高水位は速報値（10分単位） 水位の値は量水標の読み値  
 -2-

木曾川下流河川事務所管内の愛西市（葛木観測所）、<sup>あ い さ い</sup> 弥富市（<sup>か つ ら ぎ</sup> 弥富観測所）の2観測所で出動水位を超過しました。直轄管理区間における氾濫被害はありませんでした。

## ○水位状況



## ○氾濫注意水位の超過を観測した観測所

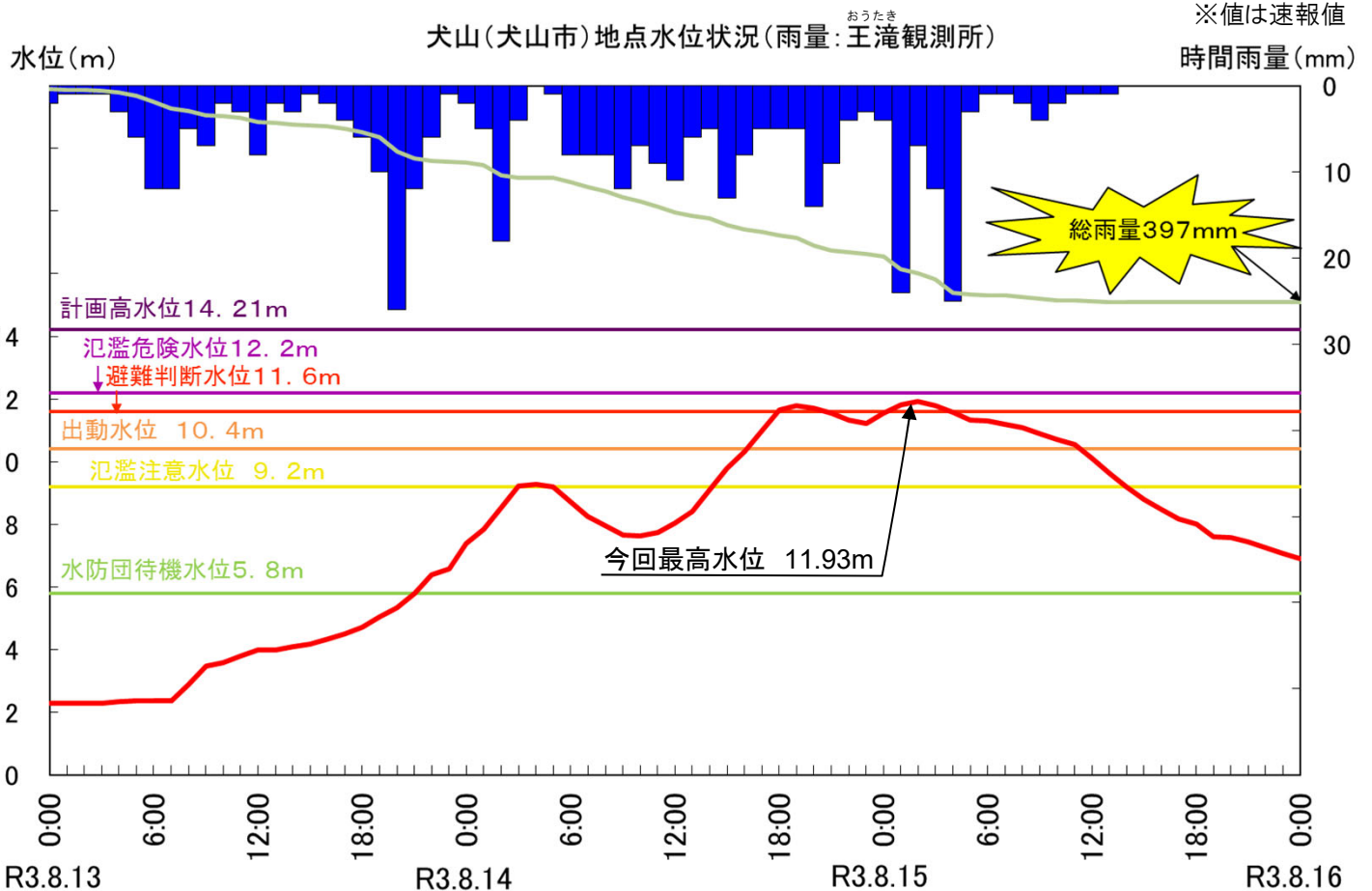
(単位：m)

河川名	観測所名	今回最高水位※	水防団待機水位	氾濫注意水位	出動水位	避難判断水位	氾濫危険水位	計画高水位
きそがわ木曾川	きそなると木曾成戸	8/15_4:30	4.40	5.80	6.40	8.70	8.90	8.95
		6.33			6.33			
	かつらぎ葛木	8/14_19:40	5.00	6.40	6.90	-	-	9.89
		7.15			7.15			
	やとみ弥富	8/14_20:10	4.10	4.70	5.10	-	-	7.24
		5.21			5.21			
いびがわ揖斐川	いびあぶらじま揖斐油島	8/14_22:40	3.30	4.00	4.80	-	-	6.94
		4.06		4.06				
たどがわ多度川	たどばし多度橋	8/13_22:20	-0.40	0.00	0.30	1.30	2.00	2.04
		0.25		0.25				

※最高水位は速報値（10分単位） 水位の値は量水標の読み値

**【木曾川】 愛知県犬山市（犬山観測所）で、避難判断水位を超過**

木曾川の犬山観測所においては、避難判断水位を超える11.93m※の水位（昭和58年9月に次いで戦後2番目の水位）を観測しました。また、今渡ダム（関西電力）からの最大放流量は約10,100m<sup>3</sup>/s※を観測しました。

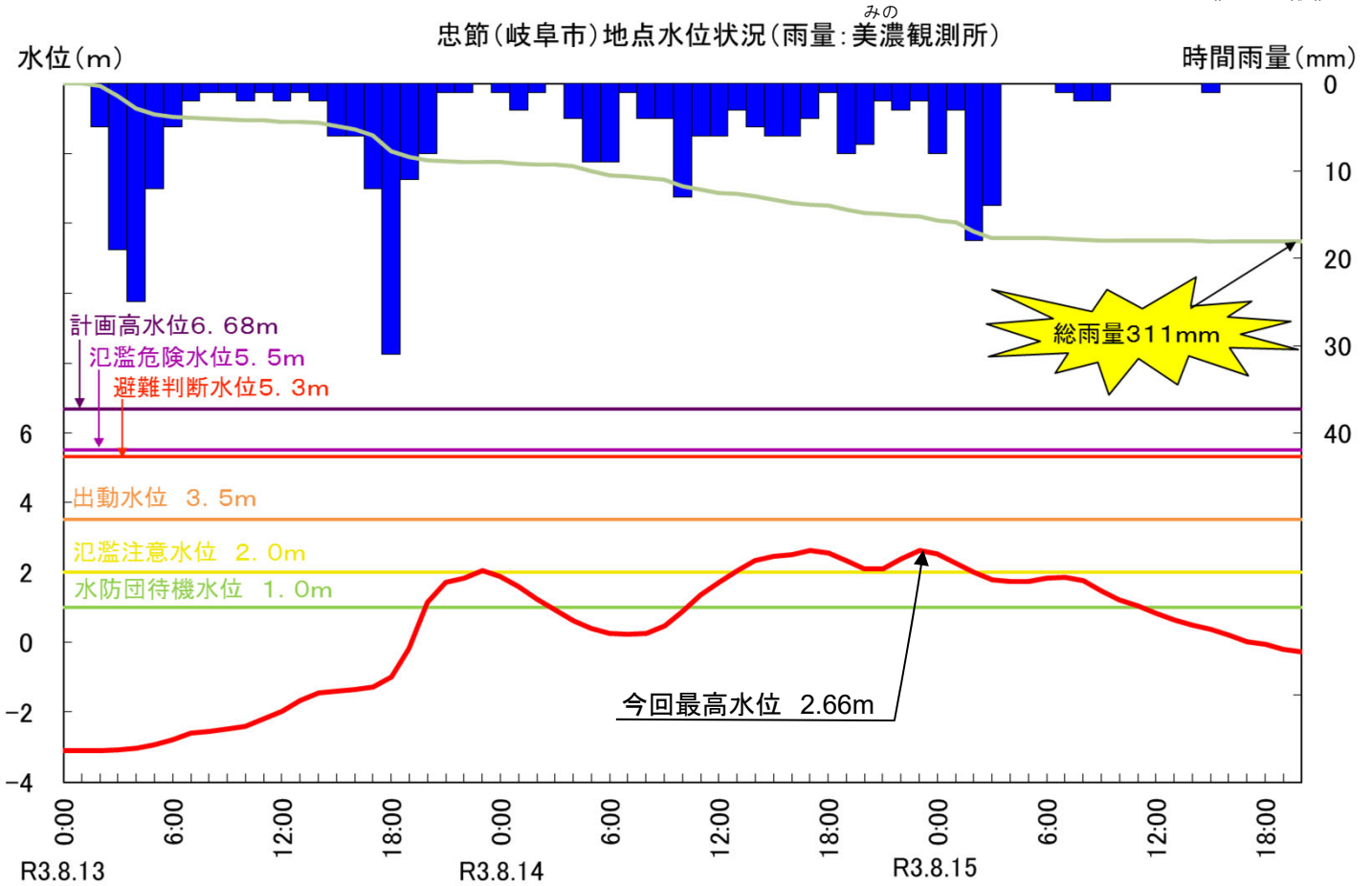


木曾川の出水状況（8月15日正午頃）56.4k付近

【長良川】 岐阜県岐阜市（忠節観測所）で、氾濫注意水位を超過

長良川の忠節観測所においては、氾濫注意水位を超える2.66m※の水位を観測しました。

※値は速報値

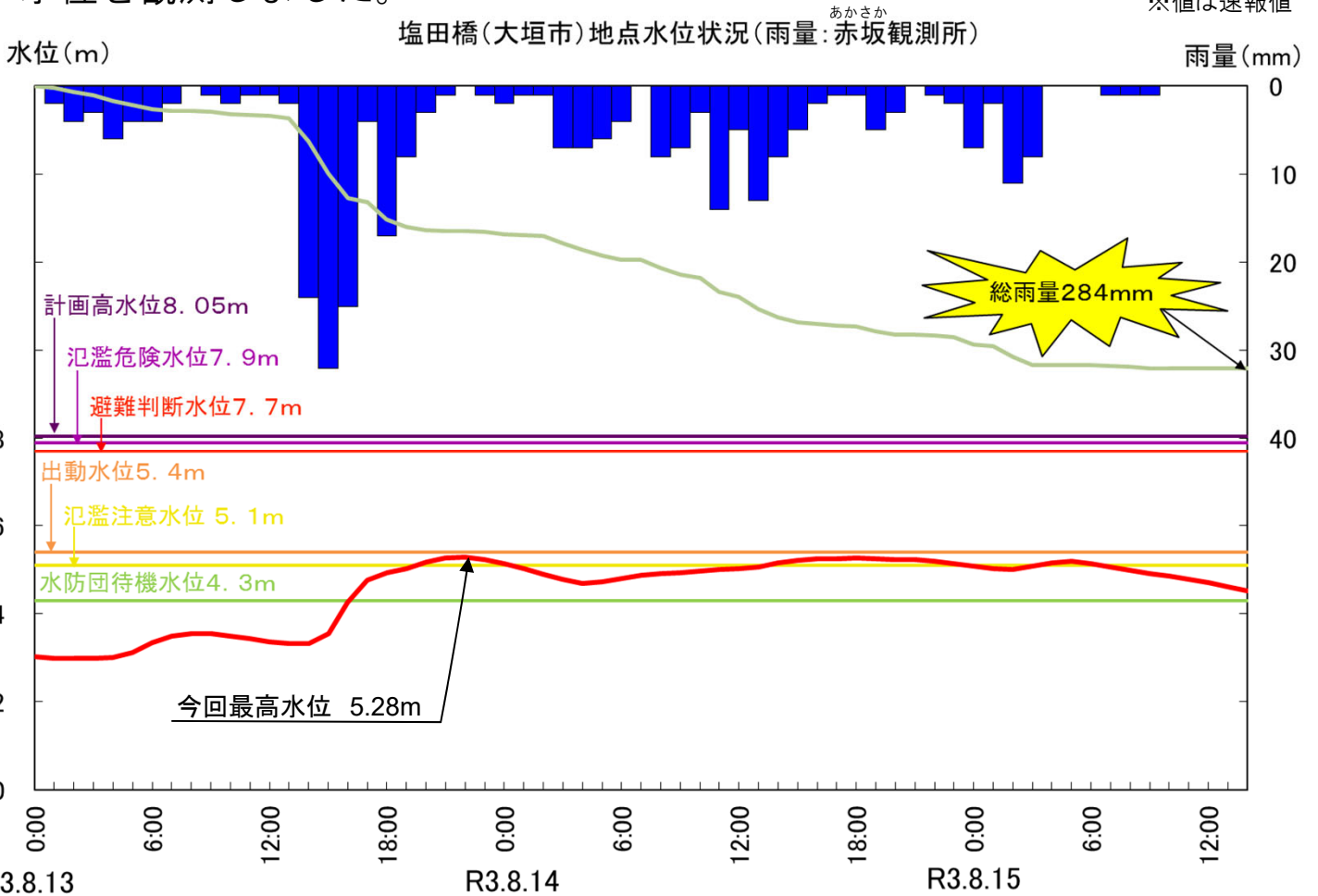


長良川の出水状況（8月14日17時頃）49.8k付近

**【杭瀬川】 岐阜県大垣市（塩田橋観測所）で、氾濫注意水位を超過**

杭瀬川の塩田橋観測所においては、氾濫注意水位を超える5.28m※の水位を観測しました。

※値は速報値



杭瀬川の出水状況（8月14日17時頃）8.8k付近

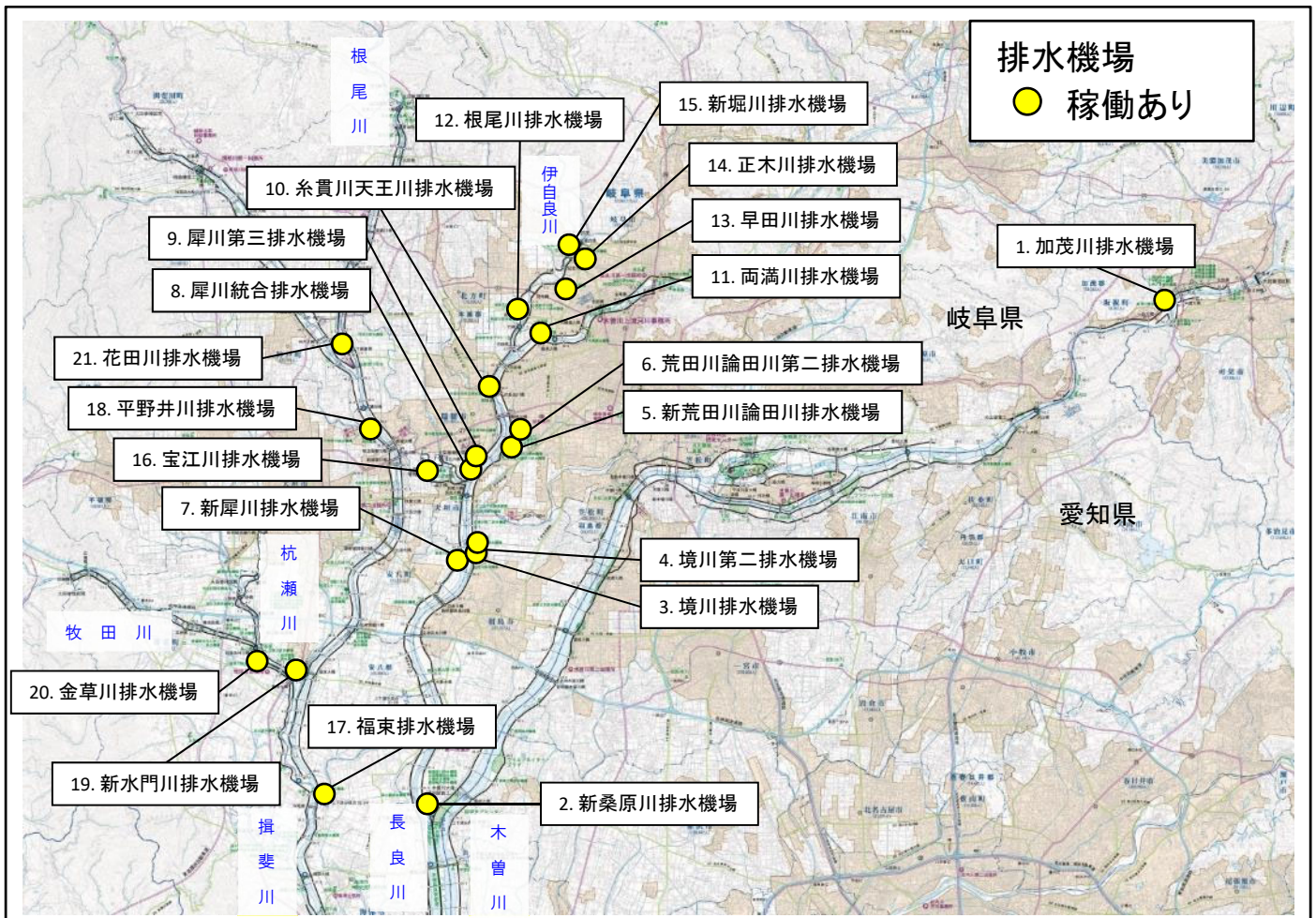


# ◆排水機場の稼働状況

木曾川上流河川事務所が管理する21排水機場が全て稼働しました。これらの排水機場により、バンテリンドームナゴヤ（旧ナゴヤドーム）の容量の約15倍に相当する約2,660万 $m^3$ ※（うち、木曾川では約220万 $m^3$ ※、長良川では約1,600万 $m^3$  ※、揖斐川では約840万 $m^3$ ※）の内水を排水しました。

※値は速報値

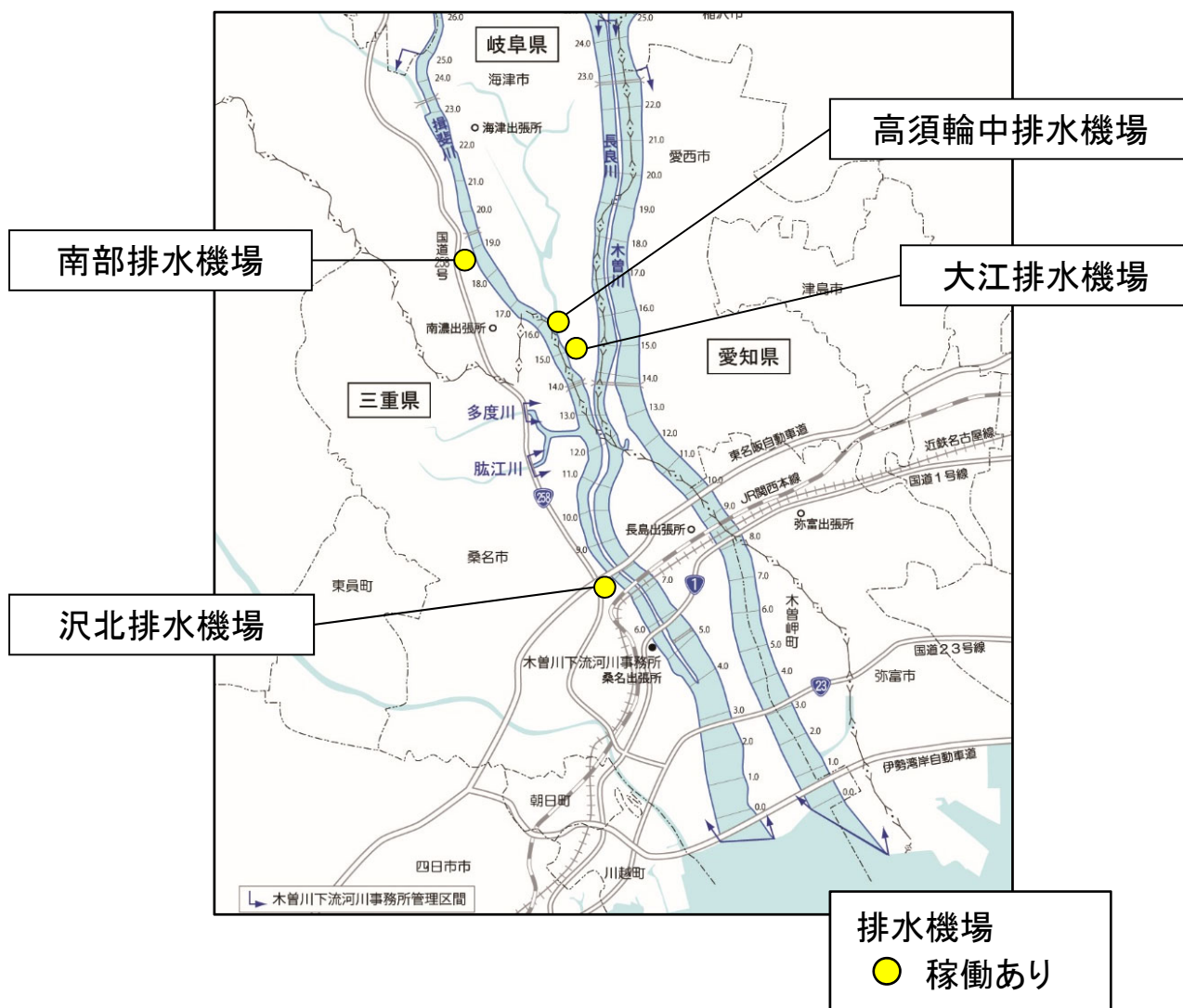
## 【位置図】



木曾川下流河川事務所が管理する排水機場のうち、**4排水機場**を稼働させました。これらの排水機場により、約340万m<sup>3</sup>※の内水を排水しました。

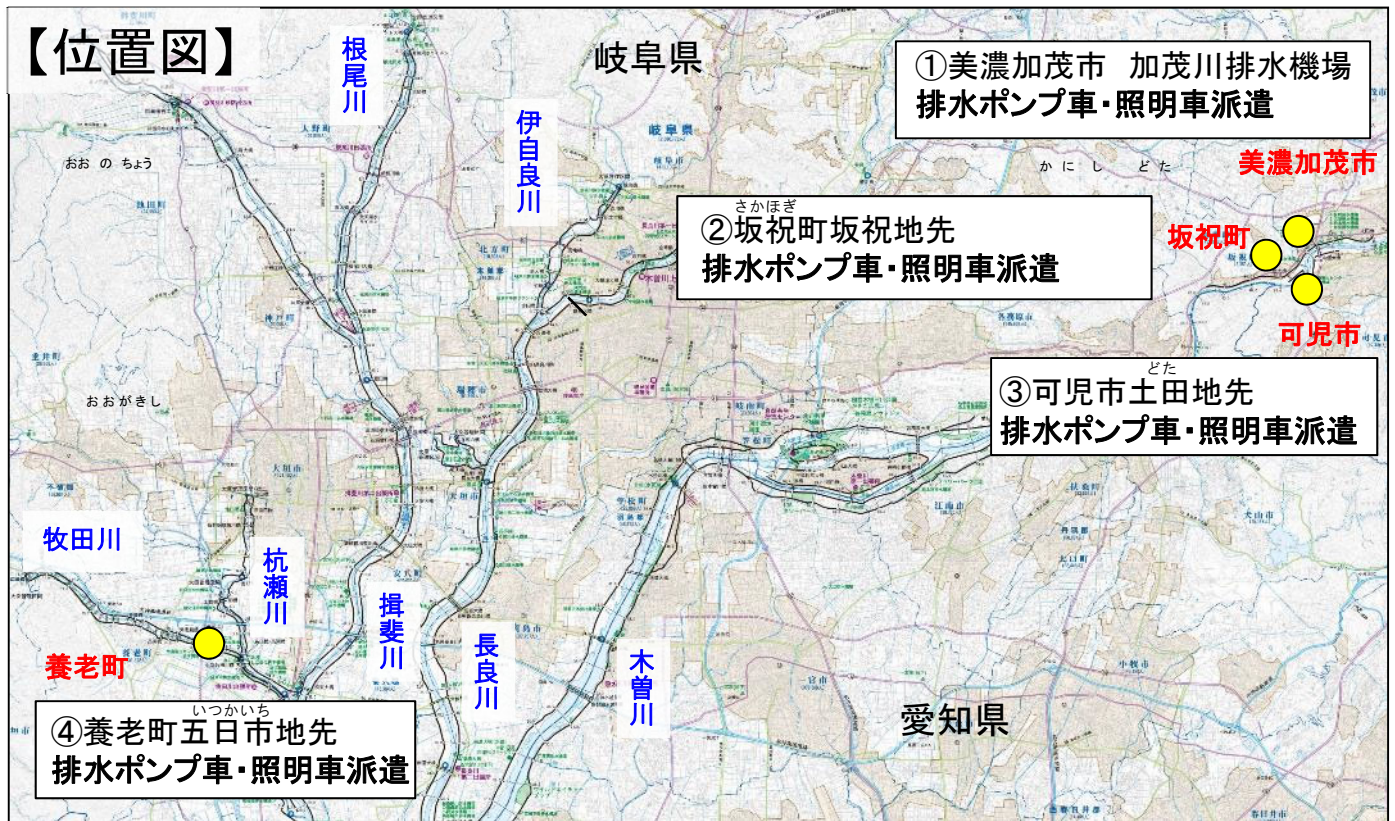
※値は速報値

### 【位置図】



# ◆木曾川上流河川事務所による支援

4市町の4箇所に排水ポンプ車等を派遣し、排水作業の支援を行いました。



## 【排水作業状況】



①美濃加茂市



②坂祝町



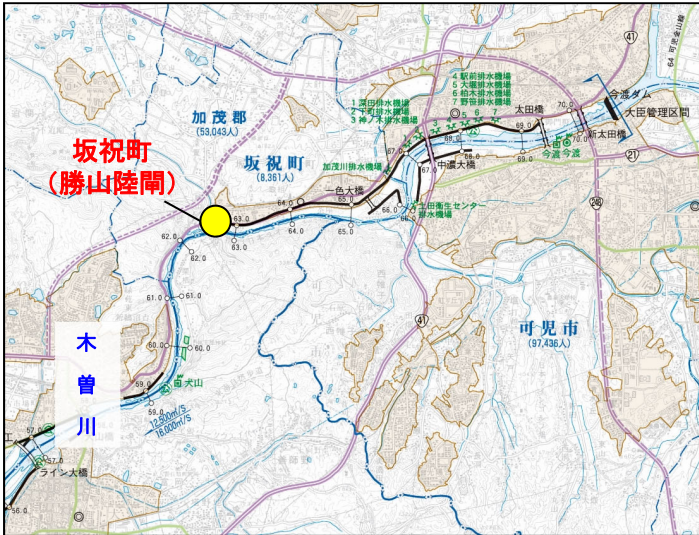
③可児市



④養老町

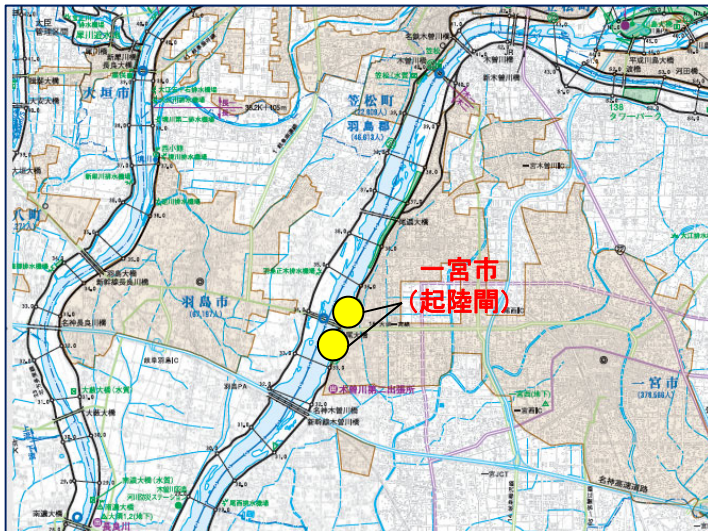
# ◆水防活動等の状況

○坂祝町<sup>かつやま</sup>勝山地区（木曾川）において、勝山陸閘<sup>りっこう</sup>を閉鎖し、浸水被害に備えました。



勝山陸閘の閉鎖状況

○一宮市<sup>おこし</sup>起地区（木曾川）において、起陸閘<sup>りっこう</sup>を閉鎖し、浸水被害に備えました。



起陸閘の閉鎖状況

国土交通省中部地方整備局

木曾川上流河川事務所 調査課

〒500-8801 岐阜市忠節町5丁目1番地

TEL (058) 251-1125

FAX (058) 251-1150

URL <https://www.cbr.mlit.go.jp/kisojyo/>

国土交通省中部地方整備局

木曾川下流河川事務所 調査課

〒511-0002 三重県桑名市大字福島465

TEL (0594) 24-5715

FAX (0594) 21-0893

URL <https://www.cbr.mlit.go.jp/kisokaryu/>

R3. 8. 17 8:00時点

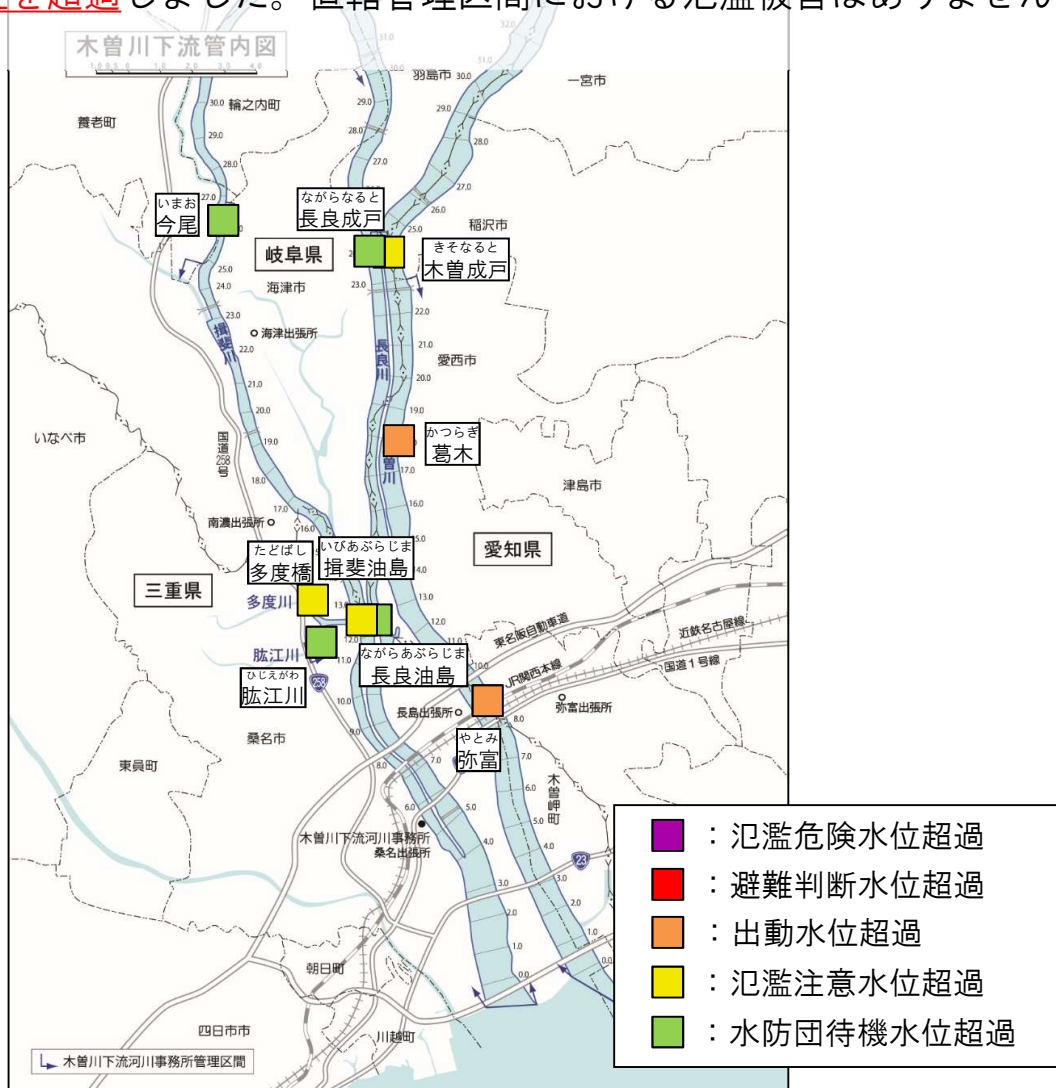
令和3年8月出水  
木曾川下流管内の状況

- ・水位状況
- ・排水機場稼働状況

その他

木曾川下流河川事務所管内の愛西市（葛木観測所）、弥富市（弥富観測所）の2観測所で出動水位を超過しました。直轄管理区間における氾濫被害はありませんでした。

## ○水位状況



## ○氾濫注意水位の超過を観測した観測所

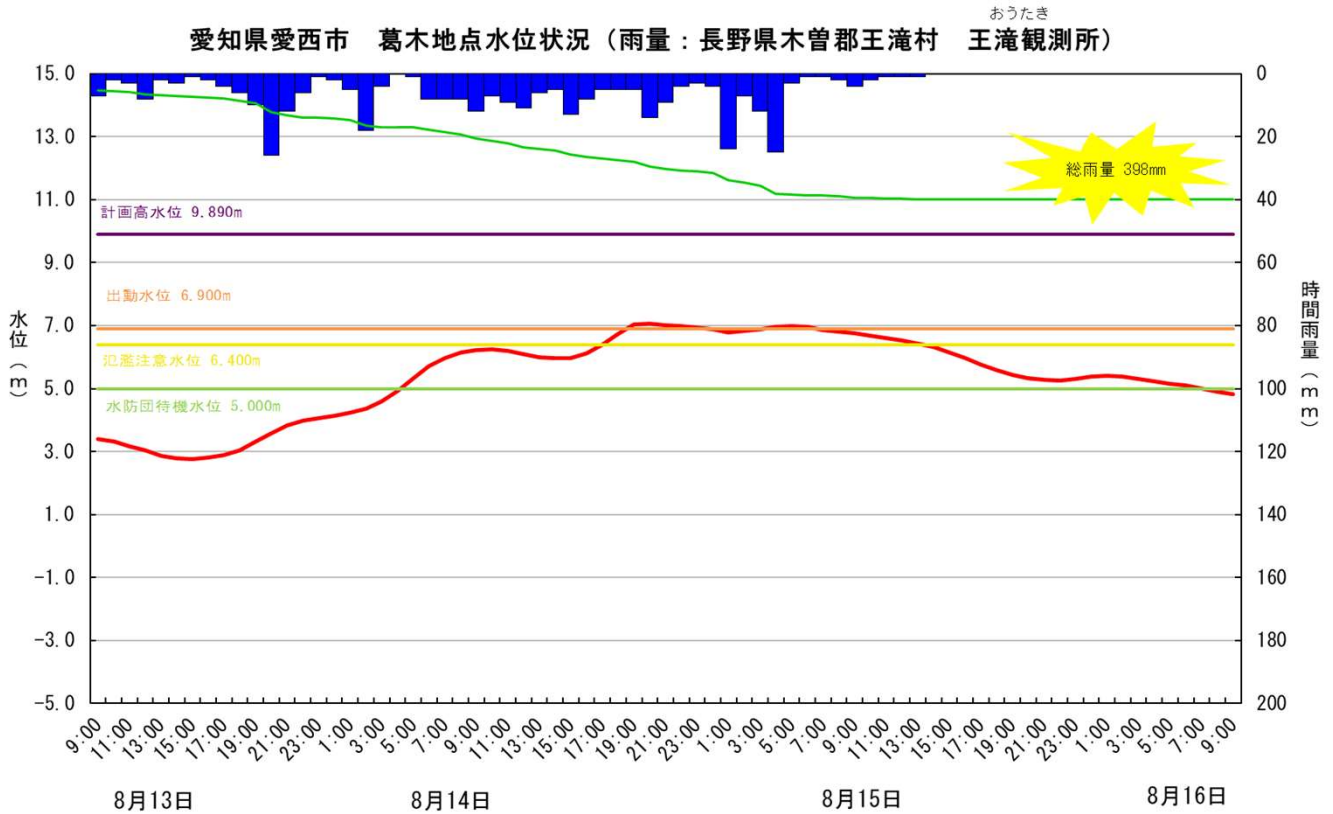
(単位：m)

河川名	観測所名	今回最高水位※	水防団待機水位	氾濫注意水位	出動水位	避難判断水位	氾濫危険水位	計画高水位
きそがわ木曾川	きそなると木曾成戸	8/15_4:30	4.40	5.80	6.40	8.70	8.90	8.95
		6.33		6.33	6.33			
	かつらぎ葛木	8/14_19:40	5.00	6.40	6.90	-	-	9.89
7.15			7.15	7.15				
やとみ弥富	やとみ弥富	8/14_20:10	4.10	4.70	5.10	-	-	7.24
		5.21		5.21	5.21			
いびがわ揖斐川	いびあぶらしま揖斐油島	8/14_22:40	3.30	4.00	4.80	-	-	6.94
たどがわ多度川	たどばし多度橋	8/14_22:40	3.30	4.00	4.80	-	-	6.94
		8/13_22:20	-0.40	0.00	0.30	1.30	2.00	2.04
		0.25		0.25	0.25			

※最高水位は速報値（10分単位） 水位の値は量水標の読み値

**【木曾川】 愛知県愛西市（葛木観測所）で、出動水位を超過**

木曾川の葛木観測所においては、出動水位を超える7.15mの水位を観測しました。



木曾川水系木曾川左岸18.0k



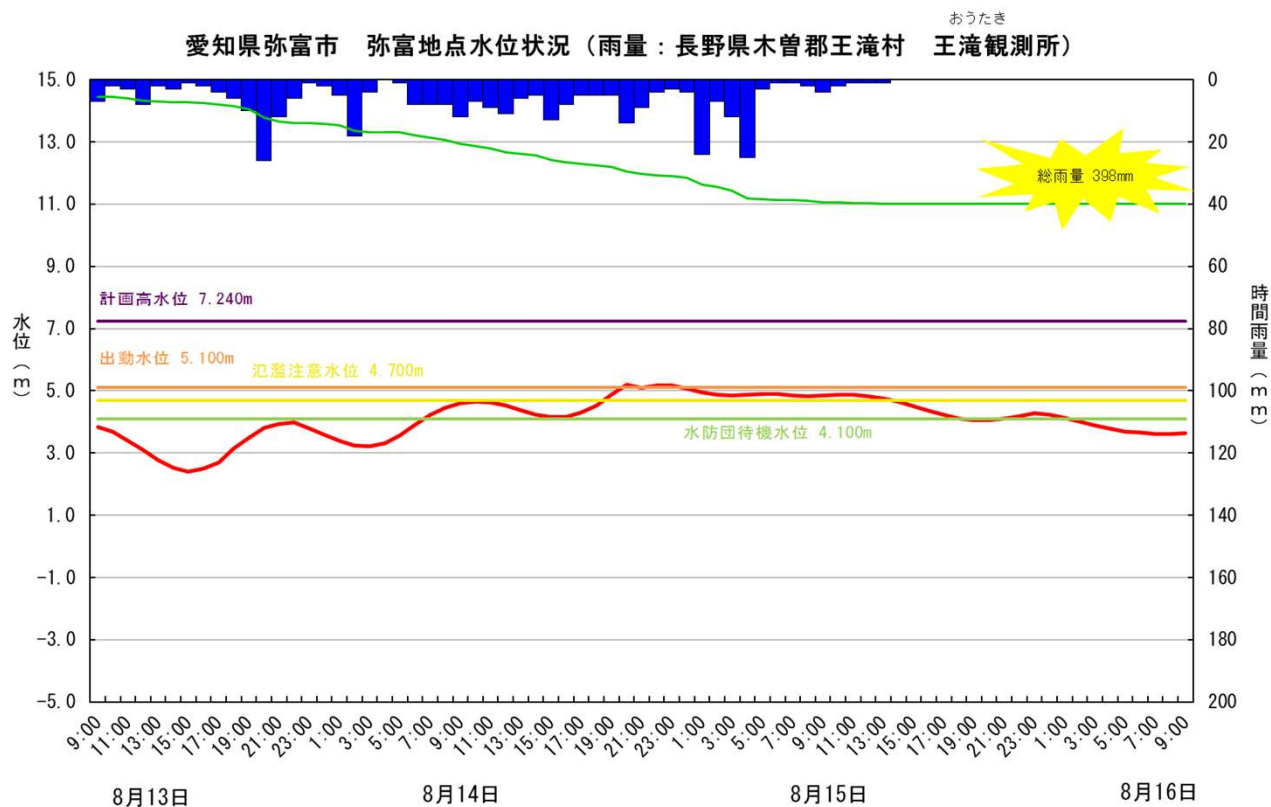
愛知県愛西市葛木町 葛木

木曾川の出水状況（8月14日19時頃）18.0k付近



## 【木曾川】 愛知県<sup>やとみ</sup>弥富市（弥富観測所）で、出動水位を超過

木曾川の弥富観測所においては、出動水位を超える5.21mの水位を観測しました。

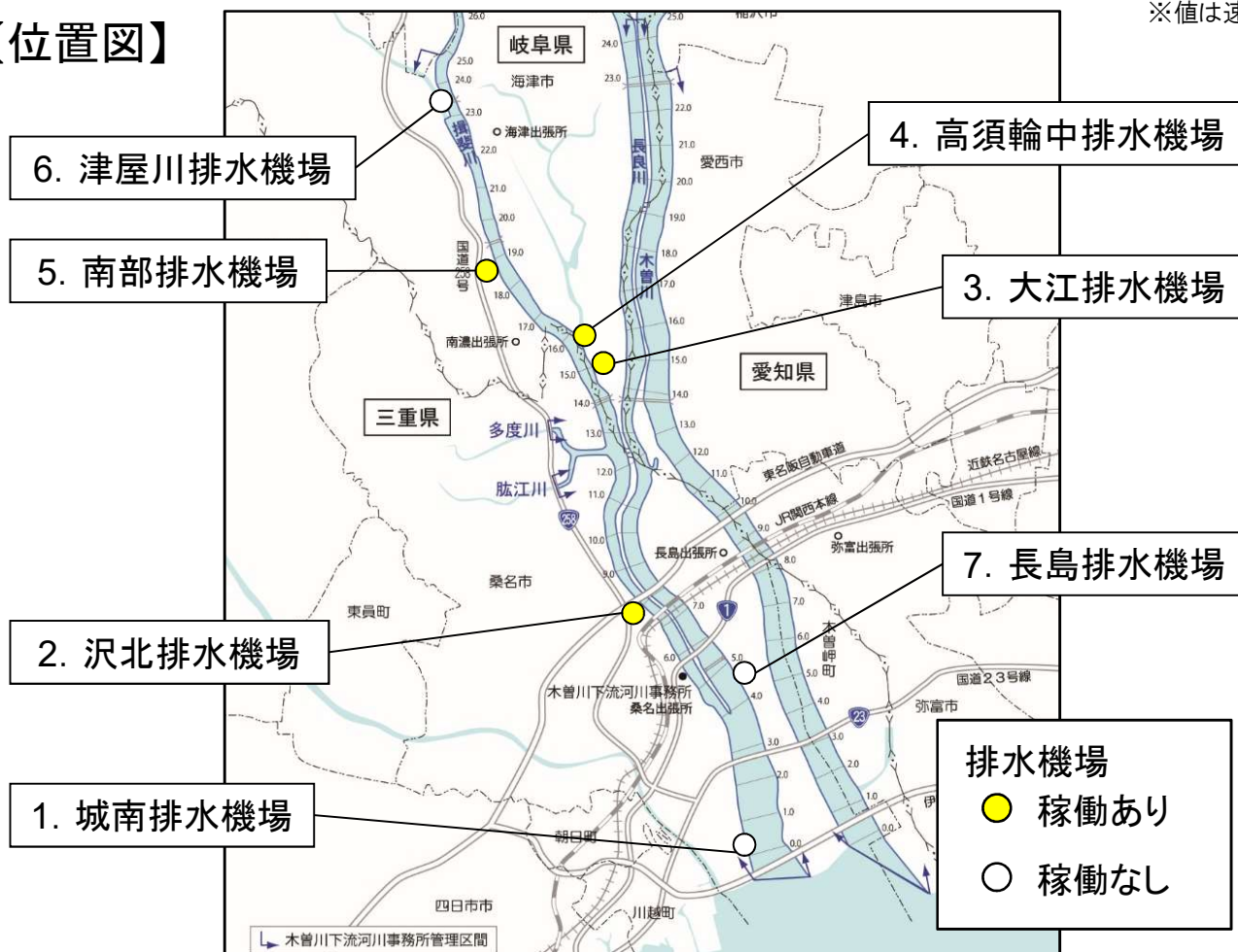


木曾川の出水状況（8月14日20時頃）8.7k付近

木曾川下流河川事務所が管理する排水機場のうち、**4排水機場**を稼働させました。これらの排水機場により、約340万m<sup>3</sup>※の内水を排水しました。

※値は速報値

【位置図】



排水機場稼働報告 (8月13日~8月16日)

8月16日 9:00現在

No.	河川名	排水機場名	主なポンプの稼働時間 (h:min)					総排水量 (万m <sup>3</sup> )
			1号	2号	3号	4号	5号	
1	揖斐川	城南排水機場	00:00	00:00	00:00			0
2	揖斐川	沢北排水機場	10:06	00:00	00:00			18
3	揖斐川	大江排水機場	56:33	12:20	12:20			88
4	揖斐川	高須輪中排水機場	10:16	08:38	02:55	07:19	05:30	156
5	揖斐川	南部排水機場	28:25	37:26	23:16	22:06		77
6	揖斐川	津屋川排水機場	00:00	00:00				0
7	長良川	長島排水機場	00:00	00:00	00:00			0
								339

**4排水機場が稼働**

総排水量 約340万m<sup>3</sup>

バンテリンドーム  
(旧ナゴヤドーム)  
約2個分!!

※バンテリンドームの容積は170万m<sup>3</sup>

水位の上昇に伴い、木曽川下流河川事務所は、木曽川・揖斐川・多度川の3河川において、水防警報、洪水予報及び水位到達情報を発表しました。

◆予警報の発令情報(下流管内)

○水防警報

河川名	観測所名	準備	出動	情報			解除
木曽川	木曽成戸	①8/14 19:15					②8/15 16:10
	葛木	①8/14 17:20	②8/14 19:05				③8/15 17:10
	弥富	①8/14 19:10	②8/14 20:00				③8/15 19:30
揖斐川	揖斐油島	①8/14 21:35					②8/15 13:10
多度川	多度橋	①8/13 22:10					②8/14 5:10

○洪水予報・水位到達情報

河川名	観測所名	注意・警戒情報				解除
木曽川	木曽成戸	①8/14 19:00				②8/15 11:40
		氾濫注意				解除
多度川	多度橋	①8/13 22:10				②8/14 5:00
		氾濫注意				解除

## ◆災害時の関係機関の活動（下流部）

○今回の出水にあたり、建設業、測量・コンサルタント業、機械設備業等多くの機関が連携し、住民の安全・安心のため活動いただきました。

### 建設業、測量・コンサルタント業、機械設備業等

