

多段階の浸水想定図(中長期)および 水害リスクマップ(中長期)について

木曽川上流河川事務所

木曽川下流河川事務所

令和5年11月30日

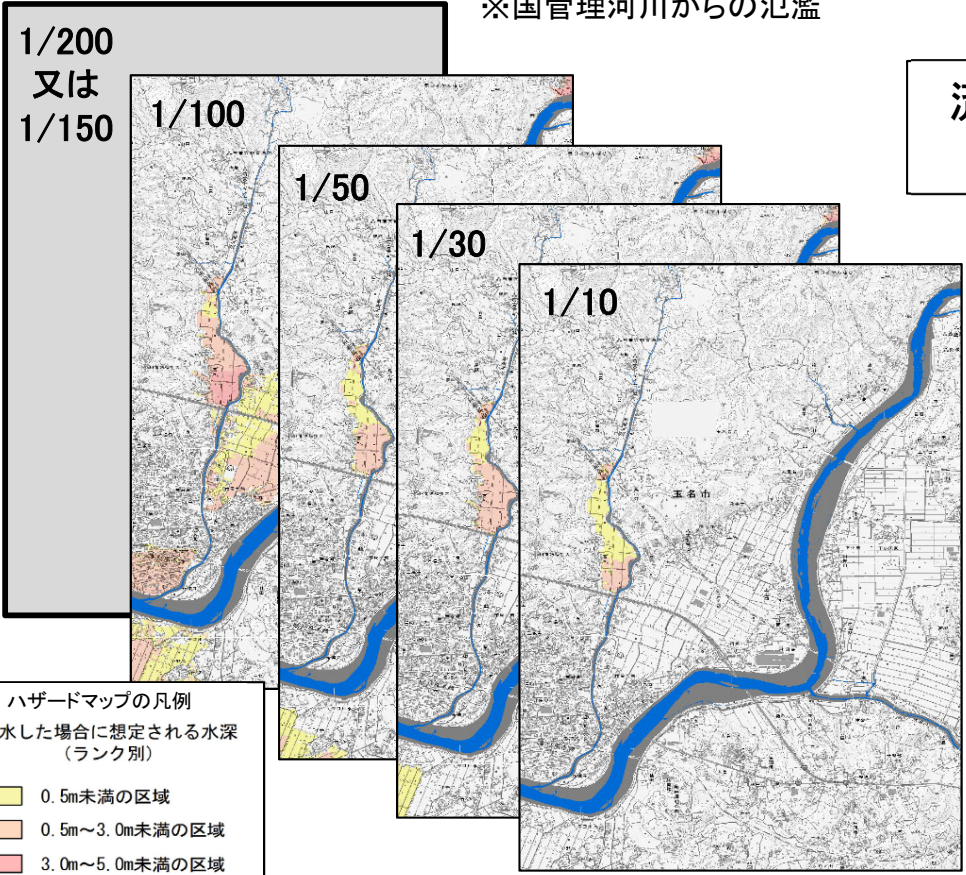
多段階の浸水想定図と水害リスクマップについて

○これまで水防法に基づき住民等の迅速かつ円滑な避難に資する水害リスク情報として、想定最大規模降雨を対象とした、「洪水浸水想定区域図」として公表してきたところ。
 ○上記に加え、土地利用や住まい方の工夫の検討および水災害リスクを踏まえた防災まちづくりの検討など、流域治水の取組を推進することを目的として、『多段階の浸水想定図※1』及び『水害リスクマップ※2』を河川整備の進捗段階ごとに作成。

※1:降雨規模別に作成した浸水想定図のこと。
 ※2:多段階の浸水想定図における降雨規模ごとの浸水範囲を重ね合わせた地図のこと。

①多段階の浸水想定図(外水氾濫※)

※国管理河川からの氾濫



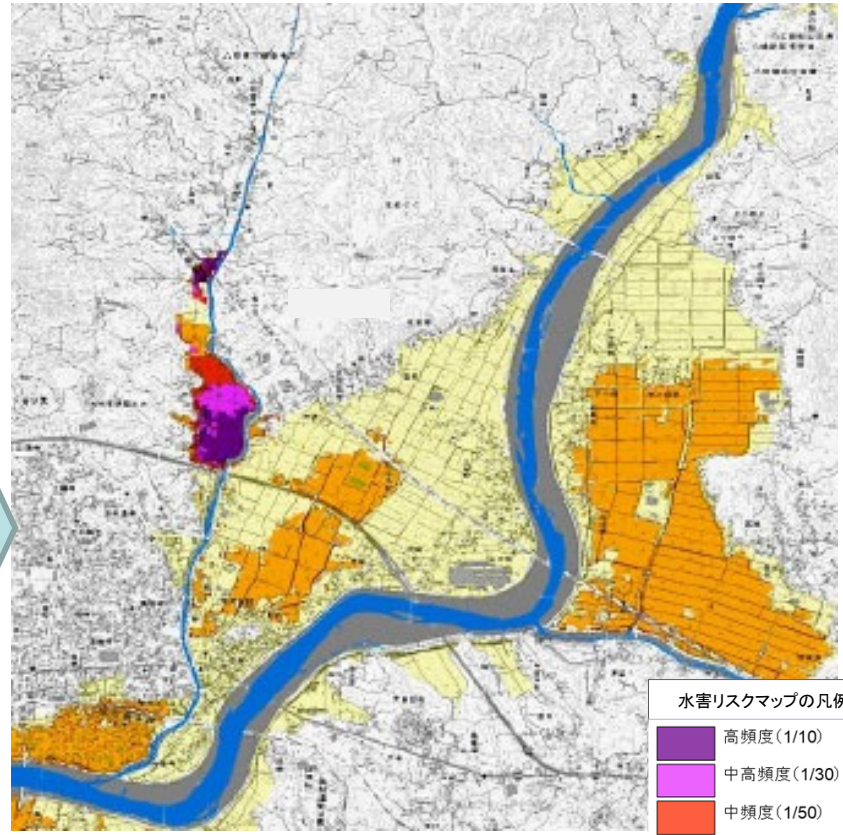
流域全体が対象

重ね合わせ

ハザードマップの凡例
 浸水した場合に想定される水深(ランク別)

0.5m未満の区域
0.5m~3.0m未満の区域
3.0m~5.0m未満の区域
5.0m~10.0m未満の区域
10.0m以上の区域

②外水氾濫の水害リスクマップ



水害リスクマップの凡例

高頻度(1/10)
中高頻度(1/30)
中頻度(1/50)
中低頻度(1/100)
低頻度(1/150又は1/200)
想定最大規模

多段階の浸水想定図および水害リスクマップ(中長期)の公表

○国管理河川の外水氾濫のみを考慮した、中長期(令和19年度末時点)の「多段階の浸水想定図」および「水害リスクマップ」について、令和5年11月30日に令和5年度 第1回 木曾川水系流域治水協議会を経て公表。

河道条件	【多段階の浸水想定図】					【水害リスクマップ】		
	発生頻度							
	高				低			
	降雨の年超過確率 ※1					浸水深		
	1/10	1/30	1/50	1/100	1/200 (木曾川のみ)	浸水あり	50cm以上	3m以上
現況 (令和2年度末時点)	公表済 (令和4年9月30日)	公表済 (令和4年9月30日)	公表済 (令和4年9月30日)	公表済 (令和4年9月30日)	公表済 (令和4年9月30日)	公表済 (令和4年9月30日)	公表済 (令和4年9月30日)	公表済 (令和4年9月30日)
短期整備後 (令和7年度末時点)	公表済 (令和4年9月30日)	公表済 (令和4年9月30日)	公表済 (令和4年9月30日)	公表済 (令和4年9月30日)	公表済 (令和4年9月30日)	公表済 (令和4年9月30日)	公表済 (令和4年9月30日)	公表済 (令和4年9月30日)
中長期整備後 (令和19年度末時点)	今回公表 (令和5年11月30日)	今回公表 (令和5年11月30日)	今回公表 (令和5年11月30日)	今回公表 (令和5年11月30日)	今回公表 (令和5年11月30日)	今回公表 (令和5年11月30日)	今回公表 (令和5年11月30日)	今回公表 (令和5年11月30日)
内外水統合版 ^{※2}	令和5年度以降	令和5年度以降	令和5年度以降	令和5年度以降	令和5年度以降	令和5年度以降	令和5年度以降	令和5年度以降

※1: 毎年、1年間にその規模を超える降雨が発生する確率が1/〇〇であることをいう。

※2: 国管理河川の氾濫(外水氾濫)と都道府県管理河川や下水道等からの氾濫(内水氾濫)を重ね合わせたもの。