

多段階の浸水想定図(現況・短期)および 水害リスクマップ(現況・短期)について

木曾川上流河川事務所
木曾川下流河川事務所

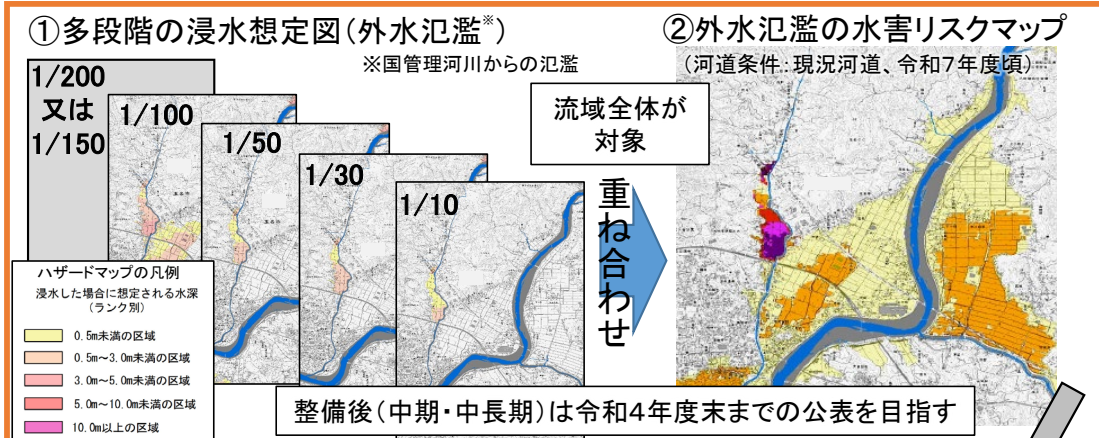
令和4年9月30日

水害リスク情報の充実

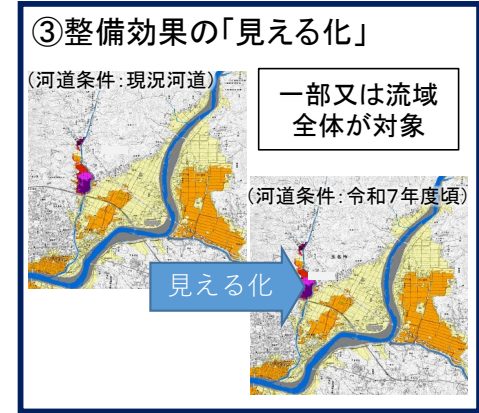
- これまで水防法に基づき住民等の迅速かつ円滑な避難に資する水害リスク情報として、想定最大規模降雨を対象とした、「洪水浸水想定区域図」として公表してきたところ。
- 上記に加え、土地利用や住まい方の工夫の検討および水災害リスクを踏まえた防災まちづくりの検討など、流域治水の取組を推進することを目的として、『多段階の浸水想定図※¹』及び『水害リスクマップ※²』を河川整備の進捗段階ごとに作成。

※1:降雨規模別に作成した浸水想定図のこと。
 ※2:多段階の浸水想定図における降雨規模ごとの浸水範囲を重ね合わせた地図のこと。

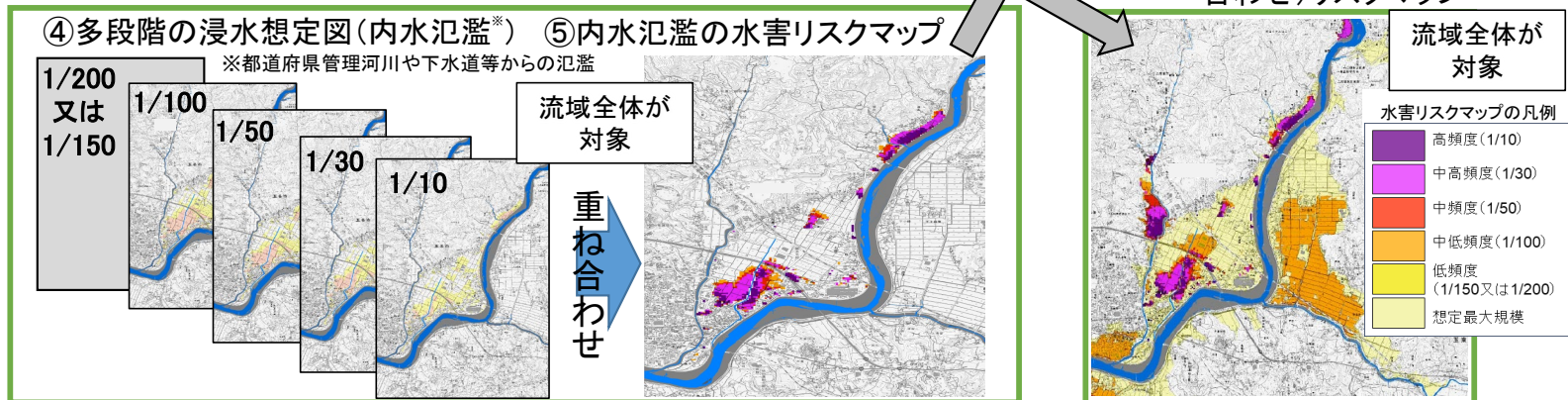
令和4年度9月末までに公表※現況・短期河道(流域統合版)



令和3年度末に流プロ資料として公表



⑥内外水統合の水害(②と⑤の重ね合わせ)リスクマップ

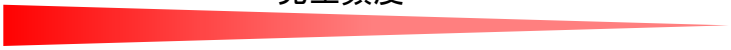


木曽川水系水害リスクマップの公表

○国管理河川の外水氾濫のみを考慮した、現況(令和2年度末時点)・短期(令和7年度末時点)の多段階の浸水想定図および水害リスクマップを令和4年9月30日に公表。

【多段階の浸水想定図】

【水害リスクマップ】

発生頻度
高  低

降雨の年超過確率 ※1

浸水深

| 河道条件 | 降雨の年超過確率 ※1 | | | | | 浸水深 | | |
|-----------------------|---------------------|---------------------|---------------------|---------------------|---------------------|---------------------|---------------------|---------------------|
| | 1/10 | 1/30 | 1/50 | 1/100 | 1/200 (木曽川のみ) | 浸水あり | 50cm以上 | 3m以上 |
| 現況 (令和2年度末時点) | 今回公表 (令和4年9月30日) | 今回公表 (令和4年9月30日) | 今回公表 (令和4年9月30日) | 今回公表 (令和4年9月30日) | 今回公表 (令和4年9月30日) | 今回公表 (令和4年9月30日) | 今回公表 (令和4年9月30日) | 今回公表 (令和4年9月30日) |
| 短期整備後 (令和7年度末時点) | 今回公表 (令和4年9月30日) | 今回公表 (令和4年9月30日) | 今回公表 (令和4年9月30日) | 今回公表 (令和4年9月30日) | 今回公表 (令和4年9月30日) | 今回公表 (令和4年9月30日) | 今回公表 (令和4年9月30日) | 今回公表 (令和4年9月30日) |
| 中期整備後 (令和12年度末時点) | 令和4年度末 (予定) | 令和4年度末 (予定) | 令和4年度末 (予定) | 令和4年度末 (予定) | 令和4年度末 (予定) | 令和4年度末 (予定) | 令和4年度末 (予定) | 令和4年度末 (予定) |
| 中長期整備後 (令和19年度末時点) | 令和4年度末 (予定) | 令和4年度末 (予定) | 令和4年度末 (予定) | 令和4年度末 (予定) | 令和4年度末 (予定) | 令和4年度末 (予定) | 令和4年度末 (予定) | 令和4年度末 (予定) |
| 内外水統合版 ^{※2} | 令和5年度以降 | 令和5年度以降 | 令和5年度以降 | 令和5年度以降 | 令和5年度以降 | 令和5年度以降 | 令和5年度以降 | 令和5年度以降 |

※1: 毎年、1年間にその規模を超える降雨が発生する確率が1/100であることをいう。

※2: 国管理河川の氾濫(外水氾濫)と都道府県管理河川や下水道等からの氾濫(内水氾濫)を重ね合わせたもの。