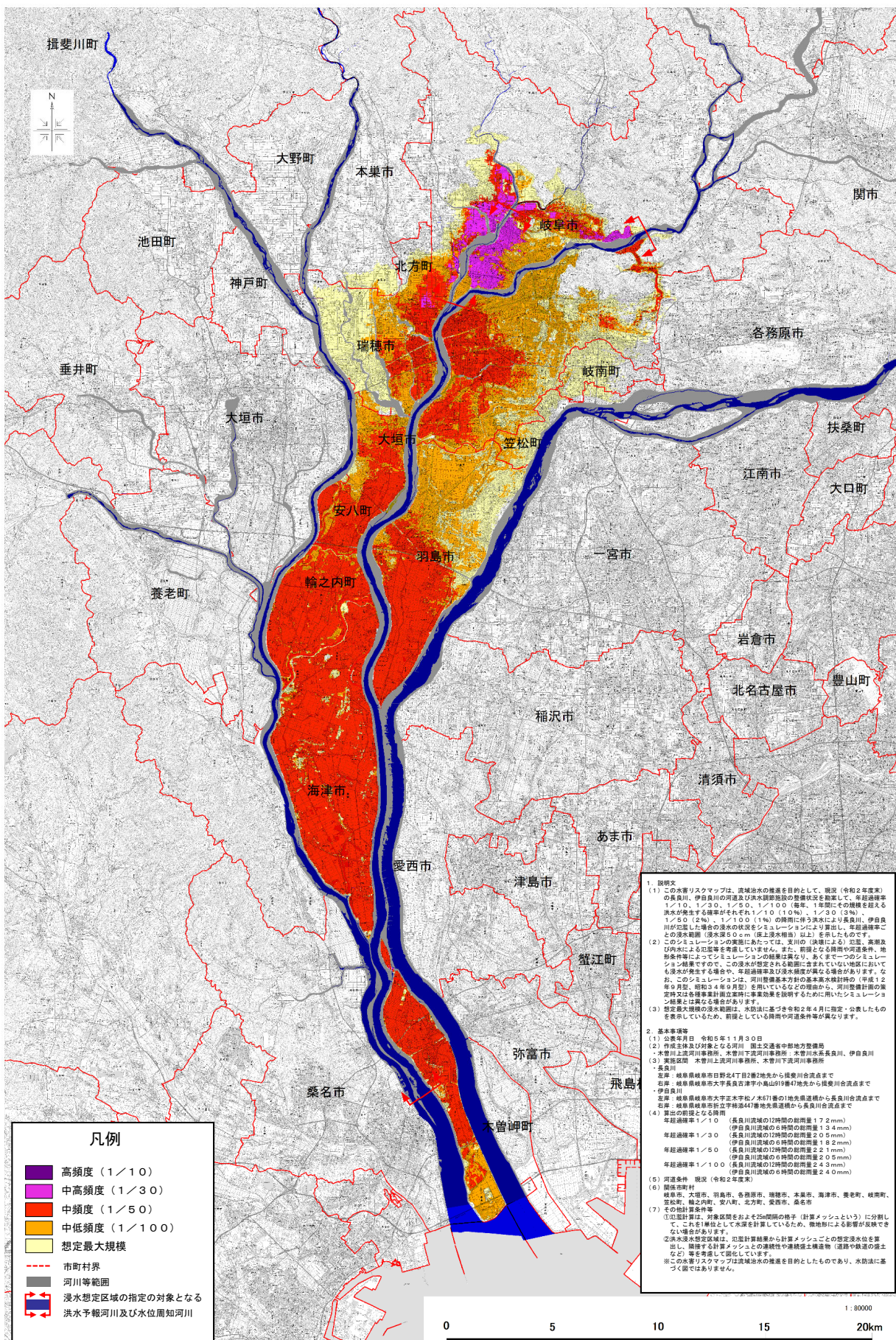


木曽川水系長良川 国管理河川の氾濫を想定した水害リスクマップ 【現況河道】

令和5年11月末時点版

浸水深50cm（床上浸水相当）以上の
浸水が想定される範囲を表示



『国土地理院の電子地形図25000【横山】【谷汲】【美濃神流】【新佐】【美濃】【美濃】【志野】【北方】【岐阜北部】【美濃関】【関ヶ原】【大垣】【岐阜西部】【岐阜】【大垣】【豊山】
【美濃】【竹鼻】【一宮】【小牧】【瑞穂】【瑞穂】【津島】【津島】【名古屋北部】【電ヶ池】【阿下志】【弥富】【笠江】【名古屋西部】【関ヶ原山】【瑞穂】【美濃】【瑞穂】【伊能】
【日守山】、【西日守山】、【大野】、【対馬】を掲載。『測量法に基づき国土地理院承認（使用）図紙No.222』