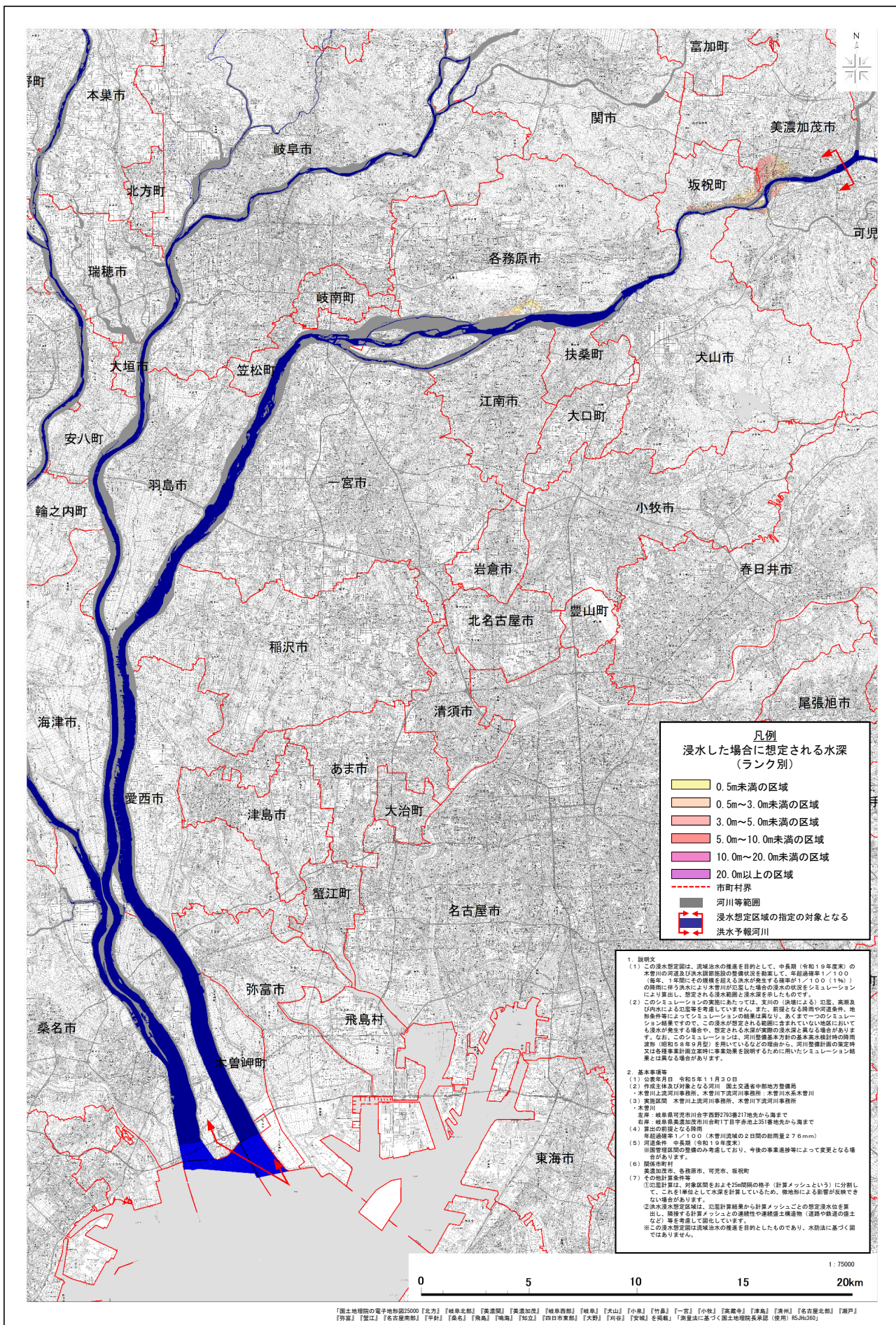


木曾川水系木曾川 国管理河川の浸水想定図（1 / 100規模降雨） 【中長期河道】



凡例
浸水した場合に想定される水深
(ランク別)

- 0.5m未満の区域
- 0.5m～3.0m未満の区域
- 3.0m～5.0m未満の区域
- 5.0m～10.0m未満の区域
- 10.0m～20.0m未満の区域
- 20.0m以上の区域

市町村界
河川等範囲
浸水想定区域の指定の対象となる
洪水予報河川

1. 説明文
(1) この浸水想定図は、流域治水の推進を目的として、中長期(令和19年度末)の木曾川の河況及び洪水調節施設の整備状況を勘案して、年超過確率1/100(毎年、1回超えるその危険を覚悟する洪水が発生する確率が1/100(1%)の期間に伴う洪水により木曾川が氾濫した場合の浸水の状況をシミュレーションにより算出し、想定される浸水範囲と浸水深を示したものです。
(2) このシミュレーションの算出にあたっては、空川(流域)による氾濫、高潮及び内水による氾濫等を考慮していません。また、前提となる降雨や河況条件、地形条件等によってシミュレーションの結果は異なり、あくまで一つのシミュレーション結果ですので、この浸水想定図に示されている地域においても浸水が発生する場合があります。想定される浸水深が実際の浸水深と異なる場合があります。なお、このシミュレーションは、河川整備方針の基本高水水位の降雨濃度(固相と非固相の割合)を用いているため、河川整備計画の進捗状況又は各種事業計画立案時に事業効果を説明するために用いたシミュレーション結果とは異なる場合があります。

2. 基本事項
(1) 公表年月日 令和5年1月30日
(2) 作成主体及び対象となる河川 国土交通省中部地方整備局
木曾川上流河川事務所、木曾川下流河川事務所、木曾川水系木曾川
(3) 実施区域 木曾川上流河川事務所、木曾川下流河川事務所
・木曾川
右岸 岐阜県可児市川合字野野2793番21(地先)から海まで
左岸 岐阜県美濃加茂市川合町1丁目字赤上35(善地先)から海まで
(4) 算出の前提となる降雨 年超過確率1/100、木曾川流域の2日間の総雨量278mm
(5) 河況条件 中長期(令和19年度末)
※調整池区間の整備のみ考慮しており、今後の事業進捗等によって変更となる場合があります。

(6) 関係市町村 美濃加茂市、各務原市、可児市、坂祝町
(7) その他計算条件等
① 氾濫計算は、対象区間をおよそ25m間隔の格子(計算メッシュという)に分割し、これを1単位として浸水計算を行っているため、細地に沿った浸水想定図を算出できない場合があります。
② 浸水深想定図は、氾濫計算結果から計算メッシュごとの想定浸水深を算出し、隣接する計算メッシュとの高低差や傾斜を考慮し、浸水想定図(浸水想定水深など)等を考慮して図示しています。
※この浸水想定図は流域治水の推進を目的としたものであり、水防法に基づく図ではありません。

『国土地理院の電子地形図25000』『北方』『岐阜北部』『美濃加茂』『岐阜西部』『岐阜』『大山』『小美』『竹島』『一宮』『小牧』『高蔵寺』『津島』『名古屋北部』『瀬戸』『伊勢』『笠江』『名古屋南部』『守志』『桑名』『南濃』『瑞穂』『知立』『白鳥市東部』『大野』『刈谷』『安城』を掲載。『測量法に基づく国土地理院承認(使用)RSR6300』