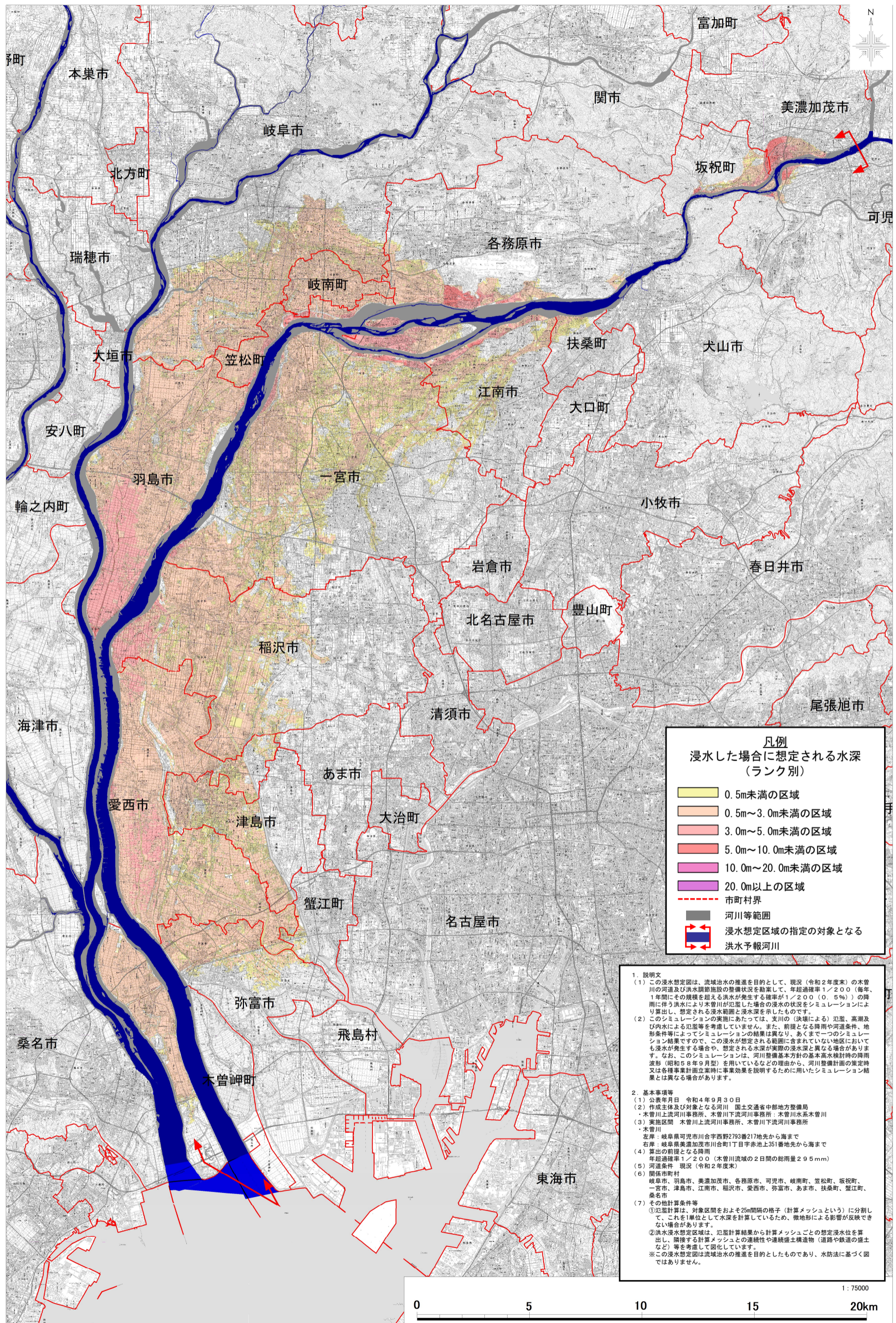


木曾川水系木曾川 国管理河川の浸水想定図（1/200規模降雨） 【現況河道】



【国土地理院の電子地形図25000【北方】【岐阜北部】【美濃関】【美濃加茂】【岐阜西部】【岐阜】【犬山】【小泉】【竹鼻】【一宮】【小牧】【高蔵寺】【津島】【清洲】【名古屋北部】【瀬戸】【弥富】【蟹江】【名古屋南部】【平針】【桑名】【飛鳥】【鳴海】【知立】【四日市東部】【大野】【刈谷】【安城】を掲載。】測量法に基づく国土地理院長承認（複製）RAJH168】
【本製品を複製する場合には、国土地理院の長の承認を得なければならない。】