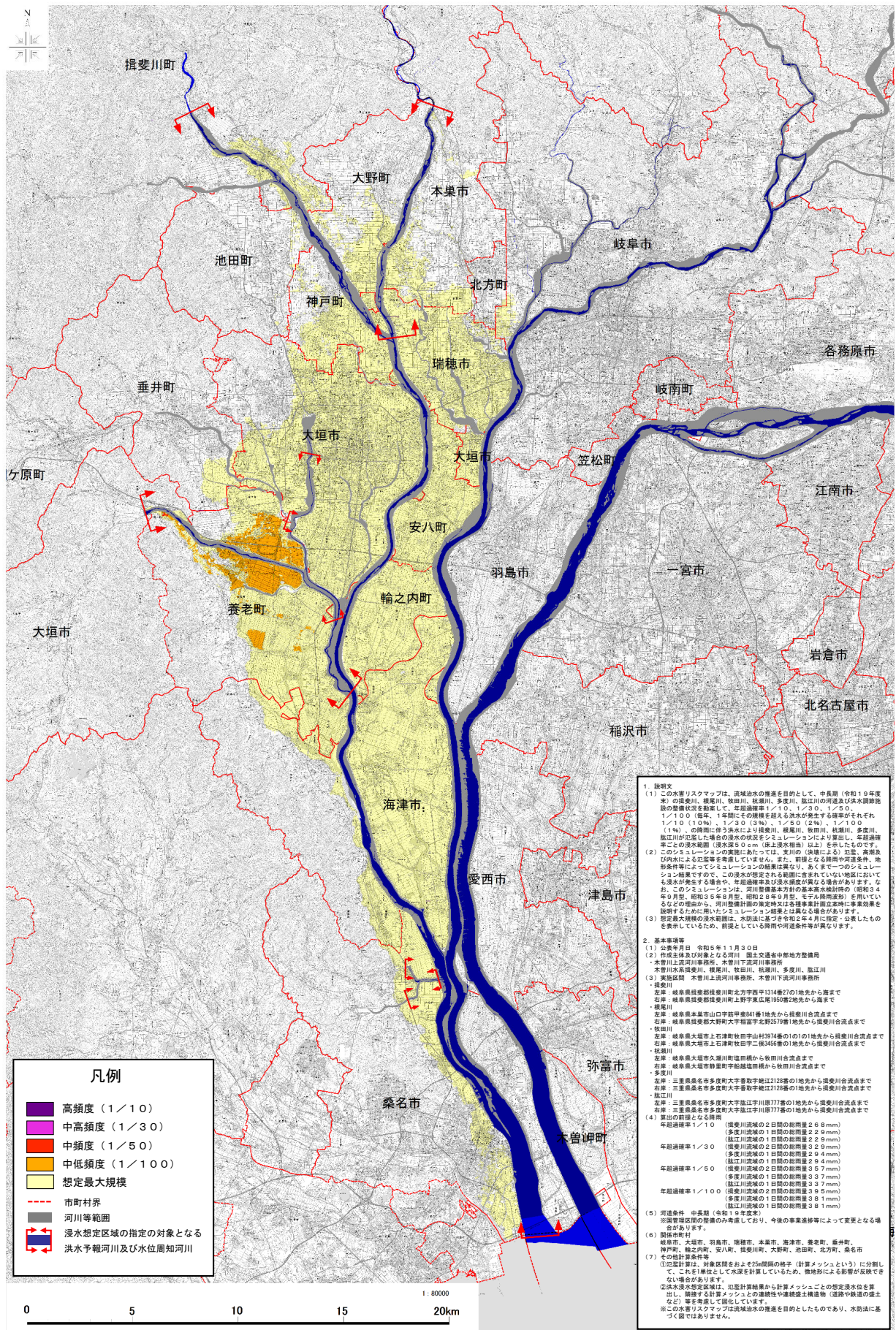


木曽川水系揖斐川 国管理河川の氾濫を想定した水害リスクマップ 【中長期河道】

令和5年11月末時点版

浸水深50cm（床上浸水相当）以上の
浸水が想定される範囲を表示



『国土地理院の電子地形図25000「横山」「谷汲」「美濃神海」「新佐」「美濃」「美濃」「赤野」「北方」「岐阜北部」「美濃」「関ヶ原」「大垣」「岐阜西部」「岐阜」「大垣」「豊田山」「美濃」「竹島」「一宮」「小牧」「瑞穂」「津島」「清洲」「名古屋北部」「電ヶ丘」「阿下瀬」「外高」「笠江」「名古屋西部」「阿佐山山」「美濃」「桑名」「瑞穂」「瑞穂」「伊郎」