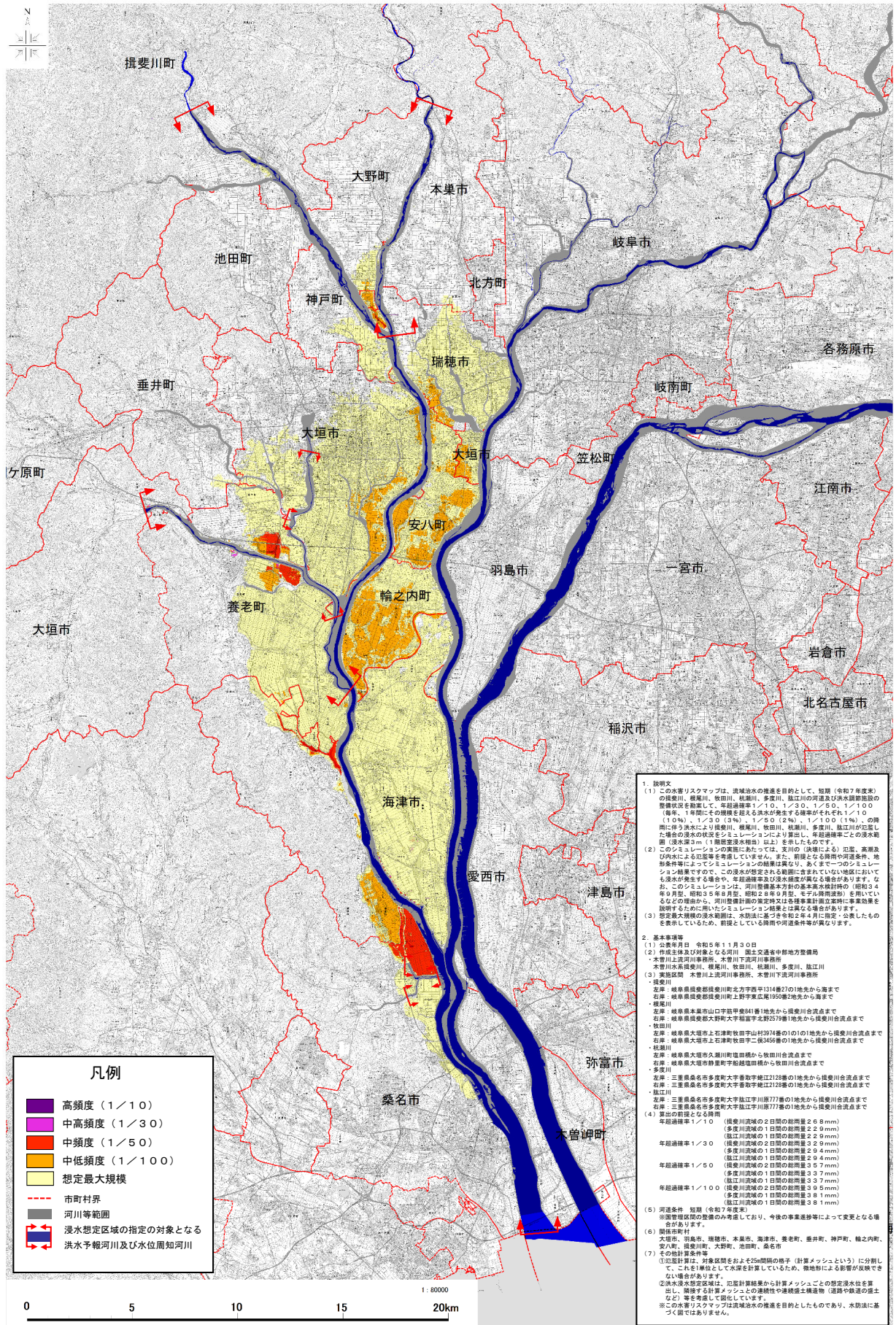


木曽川水系揖斐川 国管理河川の氾濫を想定した水害リスクマップ【短期河道】

令和5年11月末時点版

浸水深3m（1階居室浸水相当）以上の
浸水が想定される範囲を表示



1. 説明文

(1) この水害リスクマップは、流域治水の推進を目的として、短期（令和7年度末）の揖斐川、根尾川、牧田川、秋瀬川、多度川、飯江川の河況及び洪水調節施設の有無等を考慮して、年超過確率1/10、1/30、1/50、1/100、1/500、1/1000（毎年、1年間にその規模を超える洪水が発生する確率がそれぞれ1/10、1/30、1/50、1/100、1/500、1/1000）の期間に発生する洪水により揖斐川、根尾川、牧田川、秋瀬川、多度川、飯江川が氾濫した場合の浸水の状況をシミュレーションにより算出し、年超過確率ごとの浸水範囲（浸水深3m（1階居室浸水相当）以上）を算出したものである。

(2) このシミュレーションの実施にあたっては、支川の（決壊による）氾濫、高潮及び内水による氾濫等を考慮していません。また、前提となる降雨や河況条件、地盤条件等によってシミュレーションの結果は異なり、あくまで一つのシミュレーション結果ですので、この浸水が想定される範囲に含まれていない地区においても浸水が発生する可能性や、年超過確率及び浸水深度が異なる場合があります。なお、このシミュレーションは、河川敷を基本方針の洪水想定水位（昭和49年9月型、昭和55年9月型、昭和58年9月型、モデル降雨波形）を用いていること等から、河川敷外の浸水想定又は各自治体計画立案等が実施されることを説明するために用いたシミュレーション結果とは異なる場合があります。

(3) 想定最大規模の浸水範囲は、水防法に基づき令和2年4月に指定・公表したものを表示しているため、前提としている降雨や河況条件等が異なります。

2. 基本事項

(1) 公表年月日 令和5年11月30日

(2) 作成主体及び対象となる河川 国土交通省中部地方整備局
木曽川上流河川事務所、木曽川下流河川事務所
木曽川水系揖斐川、根尾川、牧田川、秋瀬川、多度川、飯江川

(3) 実施区間 木曽川上流河川事務所、木曽川下流河川事務所

揖斐川
左岸：岐阜県揖斐郡揖斐川町北方字西平1314番2の地先から海まで
右岸：岐阜県揖斐郡揖斐川町上野字家広尾1950番2地先から海まで

根尾川
左岸：岐阜県本巣市山口字甲斐841番1地先から揖斐川合流点まで
右岸：岐阜県揖斐郡大野町大字稲富字北野257番1地先から揖斐川合流点まで

牧田川
左岸：岐阜県大垣市上津津町牧田山村374番の1の地先から揖斐川合流点まで
右岸：岐阜県大垣市上津津町牧田山村455番の1の地先から揖斐川合流点まで

秋瀬川
左岸：岐阜県大垣市久瀬川町田田町から揖斐川合流点まで
右岸：岐阜県大垣市秋瀬町字秋瀬田町から揖斐川合流点まで

多度川
左岸：三重県桑名市多度町大字稻富字横江122番の1地先から揖斐川合流点まで
右岸：三重県桑名市多度町大字稻富字横江2128番の1地先から揖斐川合流点まで

飯江川
左岸：三重県桑名市多度町大字川川777番の1地先から揖斐川合流点まで
右岸：三重県桑名市多度町大字川川777番の1地先から揖斐川合流点まで

(4) 算出した前提となる降雨
年超過確率1/10（揖斐川流域の2日間の総雨量26.8mm）
（多度川流域の1日間の総雨量22.9mm）
（飯江川流域の1日間の総雨量22.9mm）
年超過確率1/30（揖斐川流域の2日間の総雨量22.9mm）
（多度川流域の1日間の総雨量29.4mm）
（飯江川流域の1日間の総雨量29.4mm）
年超過確率1/50（揖斐川流域の2日間の総雨量35.7mm）
（多度川流域の1日間の総雨量33.7mm）
（飯江川流域の1日間の総雨量33.7mm）
年超過確率1/100（揖斐川流域の2日間の総雨量39.9mm）
（多度川流域の1日間の総雨量38.1mm）
（飯江川流域の1日間の総雨量38.1mm）

(5) 河況条件 短期（令和7年度末）
※河況条件は、河況条件の考慮のみ考慮しており、今後の事業進捗等によって変更となる場合があります。

(6) 関係市町村
大野町、瑞穂市、本巣市、海津市、養老町、垂井町、神戸町、輪之内町、安八町、揖斐川町、大野町、池田町、桑名市

(7) その他計算条件
① 浸水想定区域は、浸水計算結果から計算メッシュごとの想定浸水水位を算出し、隣接する計算メッシュとの連続性や連続土壌構造（道路や線道の盛土など）等を考慮して算出しています。
② 浸水深水想定区域は、浸水計算結果から計算メッシュごとの想定浸水水位を算出し、隣接する計算メッシュとの連続性や連続土壌構造（道路や線道の盛土など）等を考慮して算出しています。
※この水害リスクマップは流域治水の推進を目的としたものであり、水防法に基づく図ではありません。

凡例

- 高頻度（1/10）
- 中高頻度（1/30）
- 中頻度（1/50）
- 中低頻度（1/100）
- 想定最大規模
- 市町村界
- 河川等範囲
- 浸水想定区域の指定の対象となる洪水予報河川及び水位周知河川

『国土地理院の電子地形図25000「横山」「谷汲」「美濃神海」「新佐」「美濃」「美濃」「志野」「北方」「岐阜北部」「美濃北部」「関ヶ原」「大垣」「岐阜西部」「岐阜」「大井」「豊田山」「美濃市」「竹鼻」「一宮」「小井」「瑞穂」「津島」「津島」「名古屋北部」「電ヶ谷」「河下橋」「外宮」「笠江」「名古屋西部」「関ヶ原山」「笠江」「桑名」「瑞穂」「瑞穂」「伊郎』