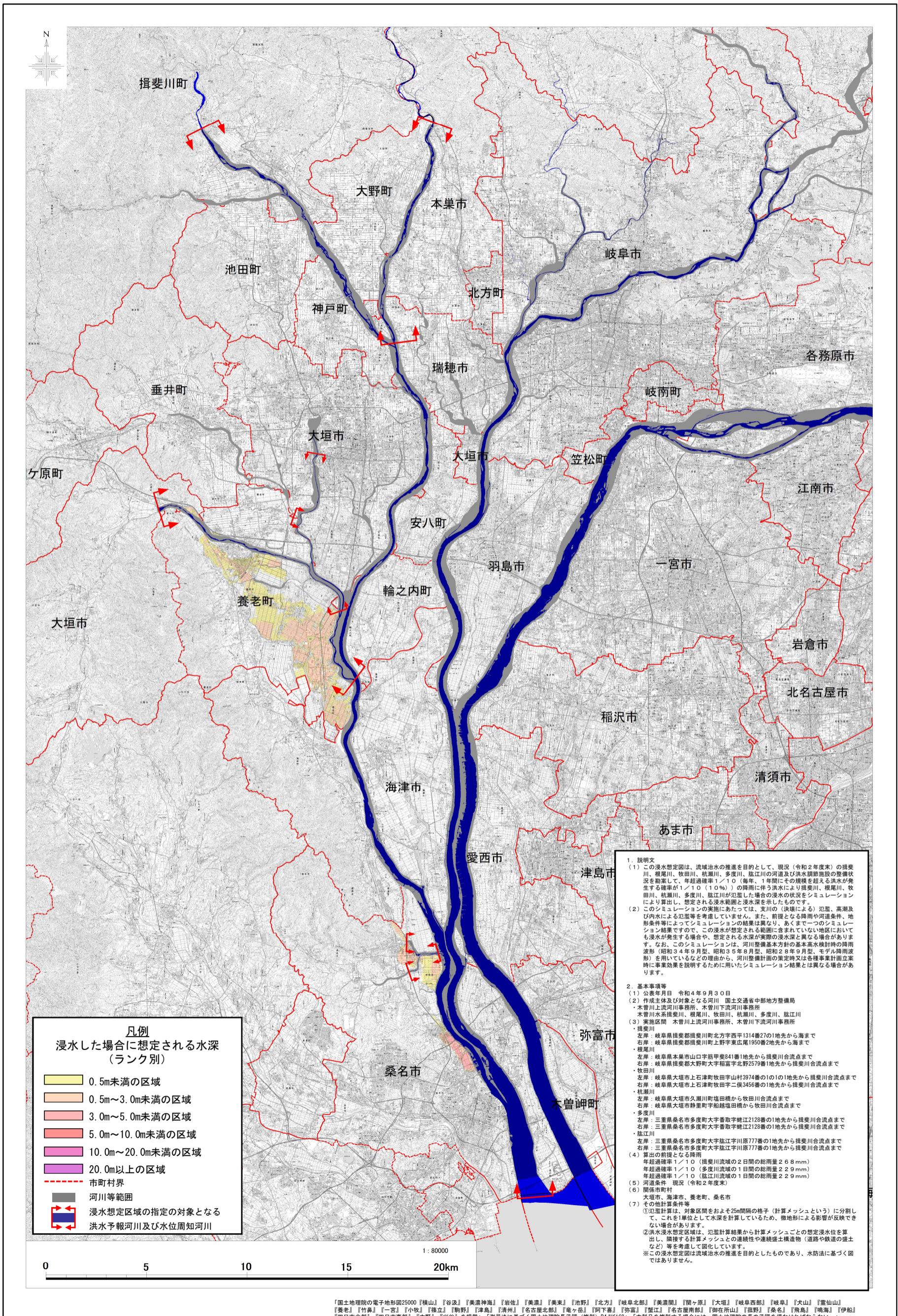


木曾川水系揖斐川 国管理河川の浸水想定図（1／10規模降雨） 【現況河道】



【国土地理院の電子地形図25000『横山』『谷汲』『美濃神海』『岩佐』『美濃』『美東』『池野』『北方』『岐阜北部』『美濃川』『関ヶ原』『大垣』『岐阜西部』『岐阜』『大山』『雲仙山』『養老』『竹鼻』『一宮』『小牧』『瑞立』『駒野』『津島』『清州』『名古屋北部』『電ヶ岳』『阿下葺』『弥富』『笠江』『名古屋南部』『御在所山』『蒲野』『桑名』『飛鳥』『鳴海』『伊勢』『四日市北部』『四日市東部』『大野』『刈谷』を掲載】『測量法に基づく国土地理院長承認（複製）R4.HF168】『本製品を複製する場合には、国土地理院の長の承認を得なければならない。』