

速 報 版

平成26年 8月13日

# 平成26年 8月9日～11日 台風第11号による揖斐川流域の出水状況 (第1報)



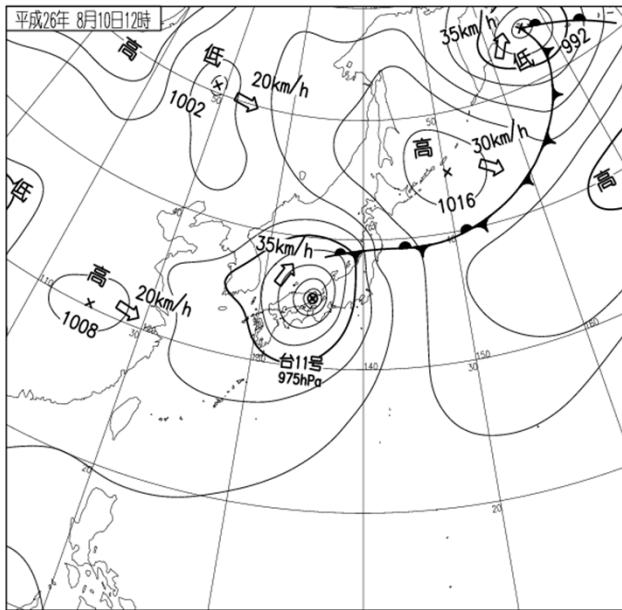
揖斐川の出水状況（8月11日10時頃）伊勢大橋付近

国土交通省中部地方整備局  
木曾川下流河川事務所

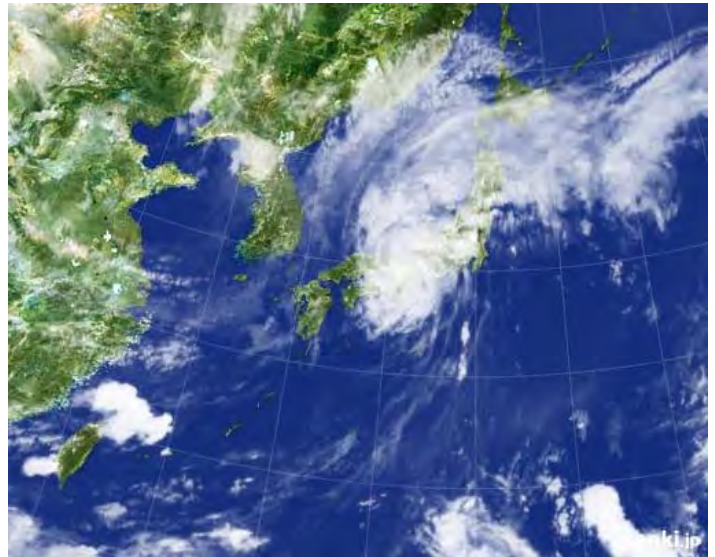
注) この資料は速報として取り急ぎまとめたもので、  
後日一部訂正や追加をすることがあります。

## ◆気象状況

8月9日から10日にかけて、大型の台風第11号が接近し、岐阜県の間山部を中心に非常に激しい降雨をもたらしました。8月8日の降り始めからの降水量（11日12時迄）は、杉原観測所（揖斐川町）で425mm、黒津観測所（本巣市）で440mmを記録しました。



8月10日12時00分 天気図



8月10日12時00分 気象衛星

### 主要な地点の降水量

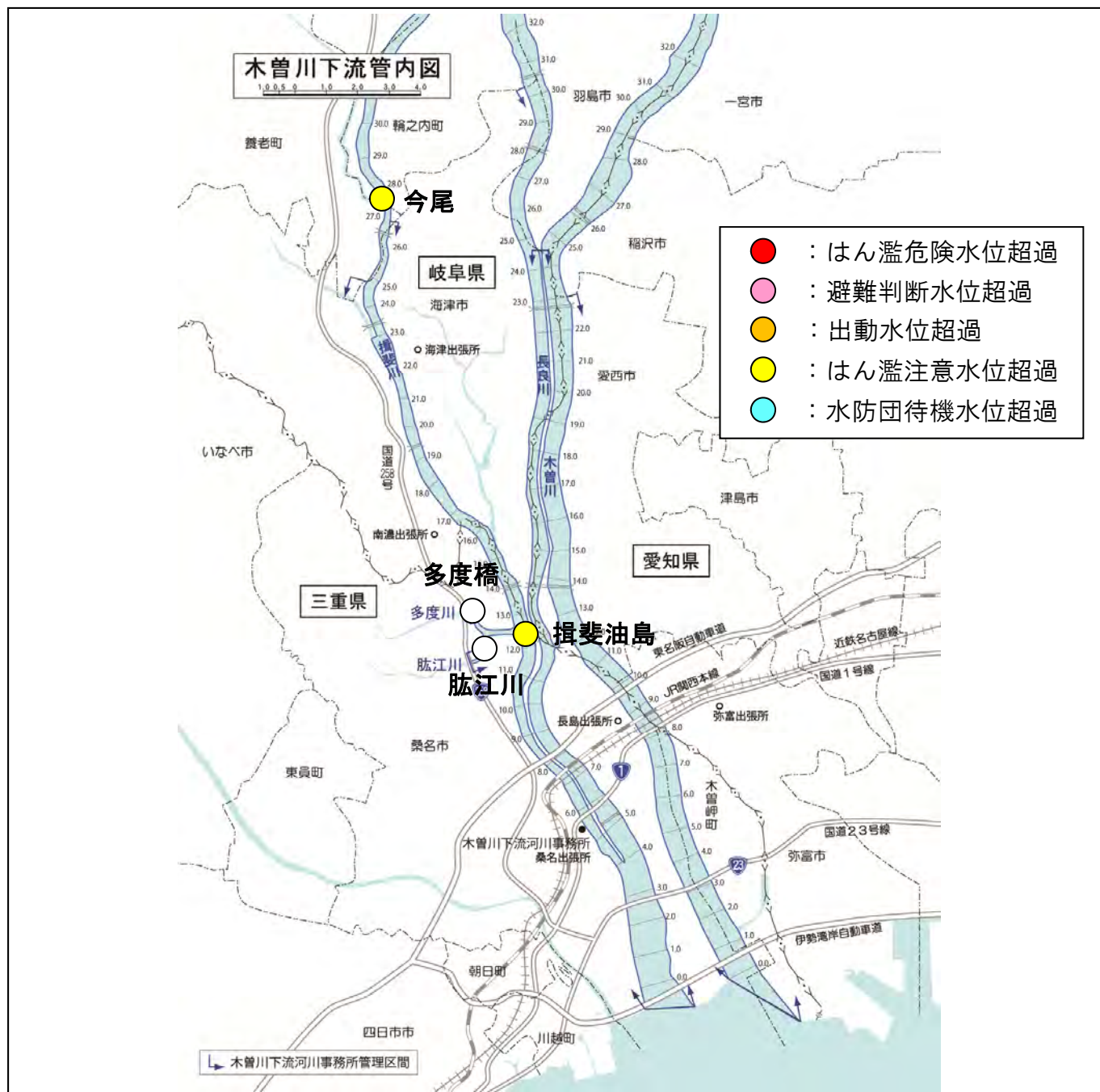
河川名	雨量観測所(国)	総雨量(mm)	時間最大(mm/h)
揖斐川	●門入	405	43
	●杉原	425	66
根尾川	●黒津	440	63
牧田川	●下山	397	30
長良川	●白鳥	254	32
	●那比	263	34
	●中切	323	51

観測値は速報値  
(8月8日14時～11日12時)

### 木曾川水系総降水量分布図 平成26年8月8日22時～10日22時



# ◆揖斐川流域の水位状況



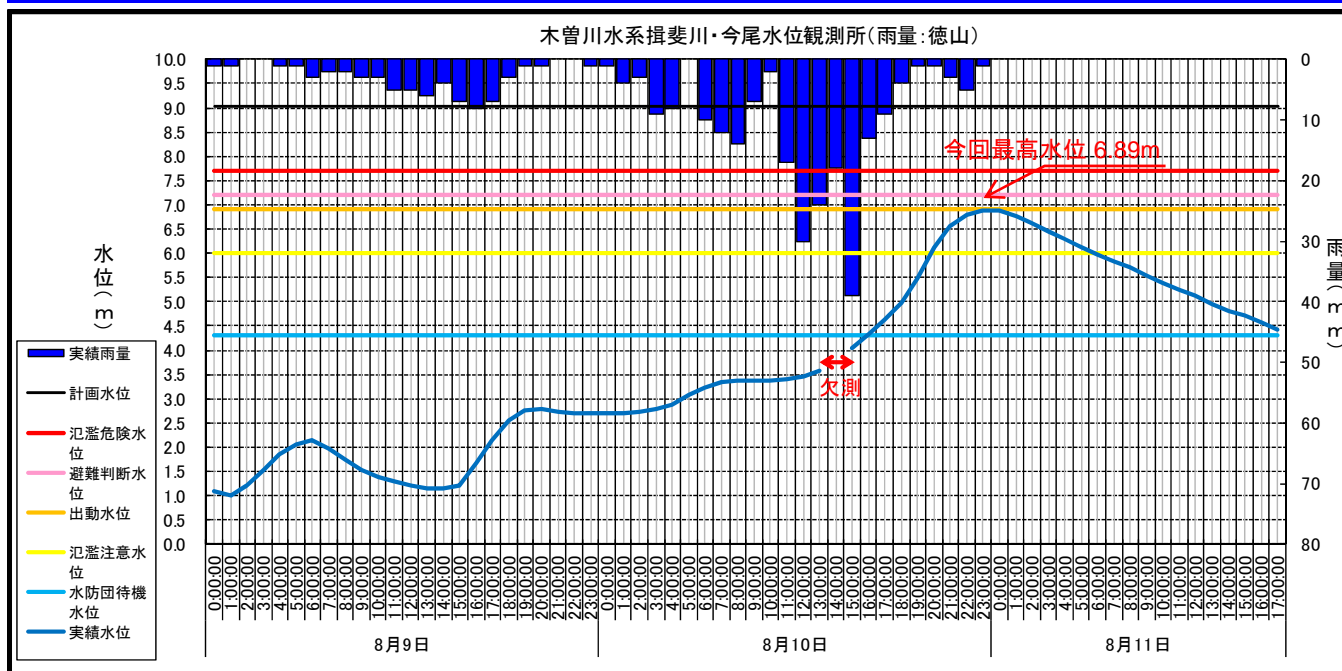
河川名	観測所名	今回 最高水位	水防団 待機水位	氾濫注意 水位	出動水位	避難判断 水位	氾濫危険 水位	計画 高水位
揖斐川	今尾	8/10 23:10 <b>6.89</b>	4.30	6.00	6.90 <b>6.89</b>	7.20	7.70	9.04
	揖斐油島	8/11 5:30 <b>4.31</b>	3.30	4.00 <b>4.31</b>	4.80	-	-	6.94
多度川	多度橋	8/10 2:00 <b>-0.41</b>	-0.40	0.00	0.30	1.30	1.60	2.04
肱江川	肱江川	8/10 0:40 <b>2.19</b>	2.50	2.90	3.40	4.10	4.60	4.66

※1 最高水位は速報値（10分単位） 水位の値は量水標の読み値 (単位：m)

# ◆出水状況

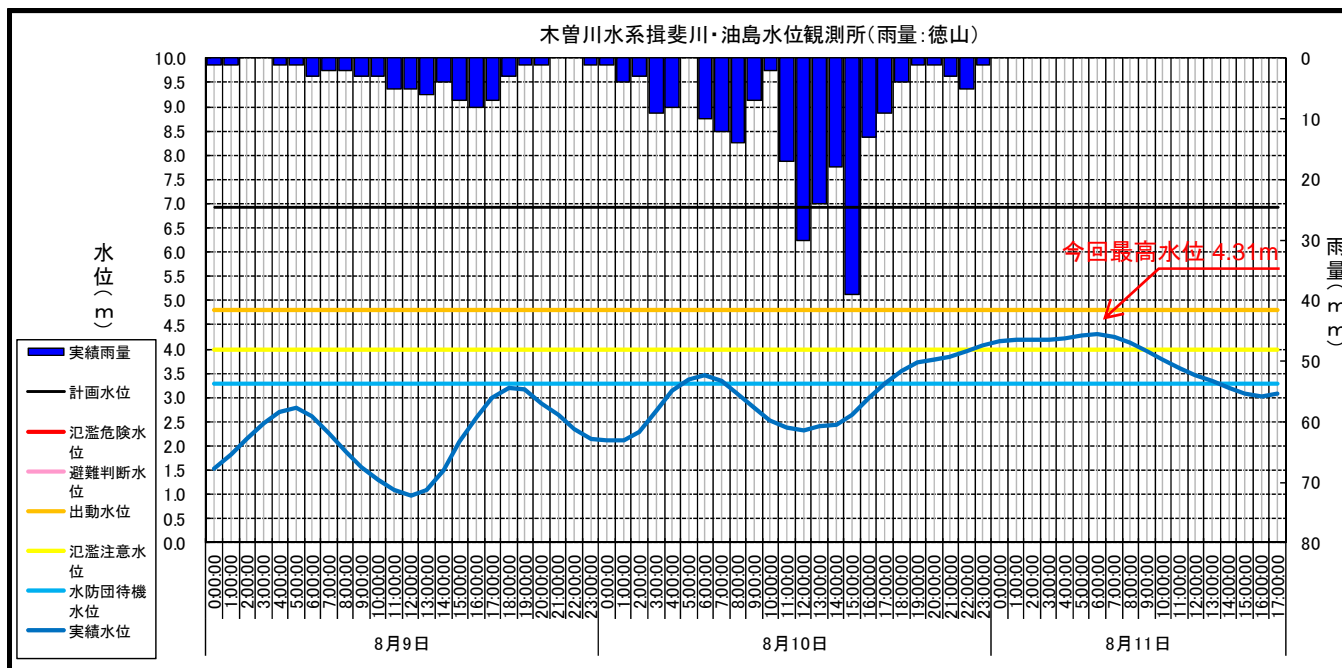
雨量、水位、流量は速報値（水位の値は量水標の読み値）

## 揖斐川 今尾観測所（養老町）で、氾濫注意水位を超える



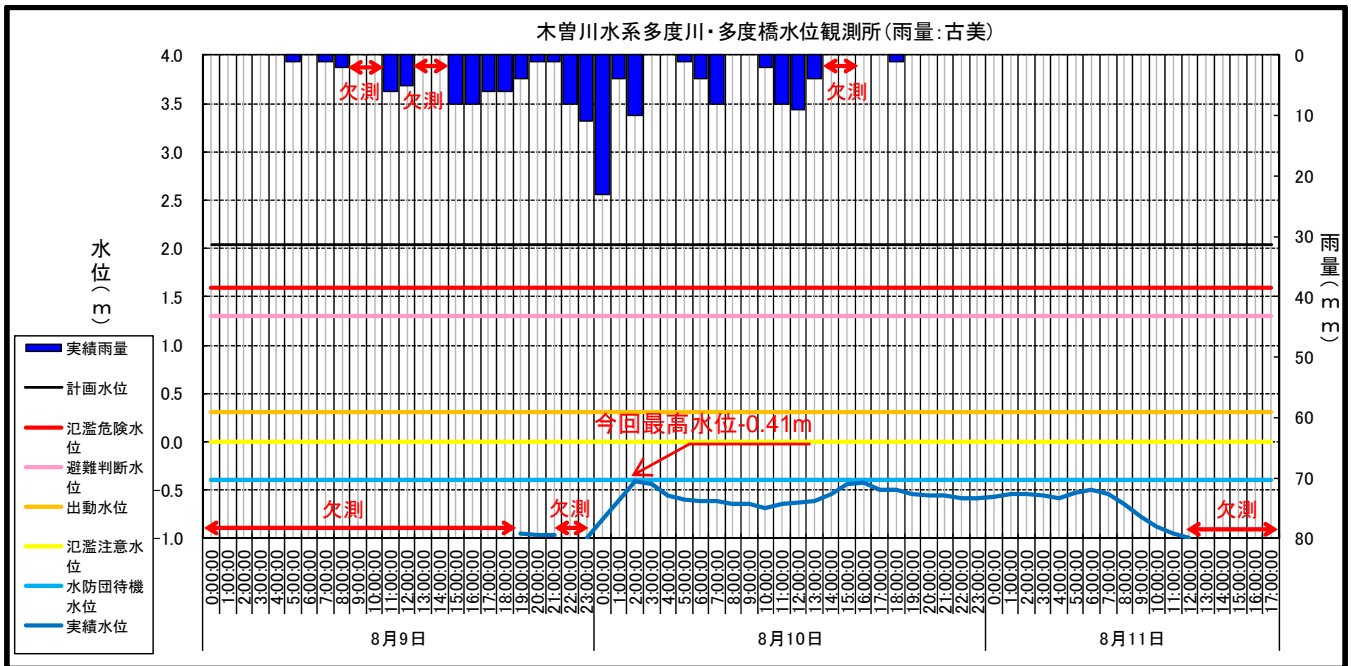
●最高水位:6.89m 8月10日(日)23:10 ※速報値(10分単位)

## 揖斐川 油島観測所（海津市）で、氾濫注意水位を超える



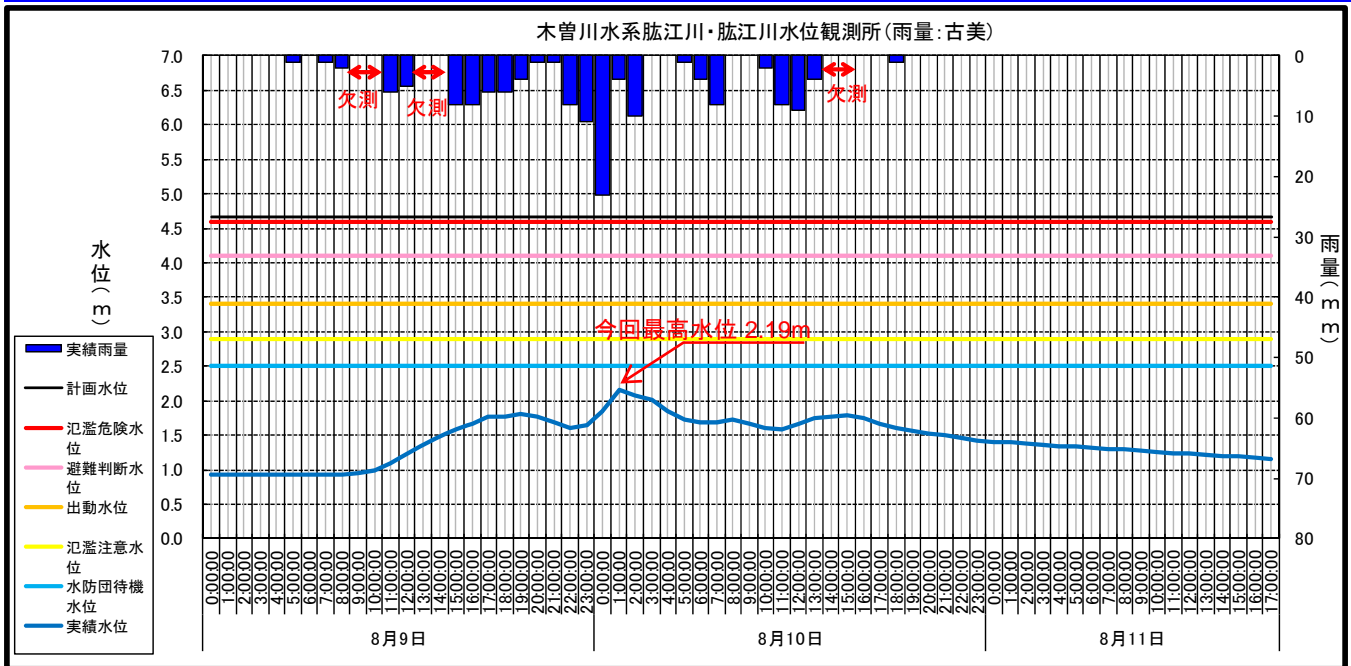
●最高水位:4.31m 8月11日(月)5:50 ※速報値(10分単位)

## 多度川 多度橋観測所（桑名市）



●最高水位:-0.41m 8月10日(日)2:00 ※速報値(10分単位)

## 肱江川 肱江川橋観測所（桑名市）



●最高水位:2.19m 8月10日(日)0:40 ※速報値(10分単位)

## ◆予警報等の発令状況

水防法に基づき、水防警報を4回、洪水予報を2回発令しました。

### 水防警報

河川名	観測所名	準備	出動	情報	解除
揖斐川	今尾	①8/10 20:30			②8/11 6:10
	揖斐油島	①8/10 22:30			②8/11 9:10

### 洪水予報

河川名	観測所名	氾濫注意	氾濫警戒	氾濫危険	解除
揖斐川	今尾	①8/10 20:25			②8/11 6:30

## ◆排水機場の稼働状況(H26.8.9~8.11)

排水機場の稼働(6機)により、総排水量約246万m<sup>3</sup>(ナゴヤドーム約1.4個分)が排水され、流域の内水被害が軽減されました。

番号	河川名	排水機場名	主なポンプの稼働時間(h:min)					総排水量(m <sup>3</sup> )
			1号	2号	3号	4号	5号	
1	揖斐川	城南排水機場	0:40	1:37	4:02			227,400
2	揖斐川	沢北排水機場	11:24	0:00	0:29			213,900
3	揖斐川	大江排水機場	38:14	4:52	4:50			517,680
4	揖斐川	高須輪中排水機場	2:07	3:21	4:41	2:38	1:51	658,500
5	揖斐川	南部排水機場	25:57	28:37	14:37	16:54		619,800
6	揖斐川	津屋川排水機場	8:40	5:20				226,800

排水機場稼働施設数  
→6機場のうち6機場稼働

総排水量:246万m<sup>3</sup>

ナゴヤドーム約1.4個分

※ナゴヤドームの容積は約170万m<sup>3</sup>

## ◆河川の被災状況調査

8月11日(月)早朝より河川巡視を行い、被災状況を調査しましたが、被災情報はありませんでした。

※被災状況については今後の調査により変更の可能性があります。

## ＝用語説明＝

「河川水位観測所」の水位情報により洪水の危険度や避難判断の目安がわかります。

- 河川の水位は観測場所毎に決められた基準高さ【＝零点（ゼロ点）】からの高さで表しています。
- 水位の高さによっていくつかの設定水位が定められており、その水位を超えた段階での対応が決められています。

### 水防団待機水位

- ・水防団が水防活動に備えて準備を始める目安となる水位

### はん濫注意水位

- ・市町村長が避難準備情報等の発令判断の目安とする水位
- ・水防団が水防警報の「出動」に備え、所定の場所で水防資機材等の準備を行う水位

### 避難判断水位

- ・市町村長が避難勧告等の発令判断の目安となる水位
- ・住民の避難判断の参考となる水位

### はん濫危険水位

- ・住民等に対し洪水等により相当の家屋浸水等の被害が生じる恐れがある水位

### 計画高水位

- ・河川の計画の基本となる流量をその水位以下で流下させることができるように設定された水位。

国土交通省中部地方整備局

木曾川下流河川事務所 調査課

〒511-0002 三重県桑名市大字福島465

TEL (0594) 24-5715

FAX (0594) 24-0893

URL <http://www.cbr.mlit.go.jp/kisokaryu/index.html>