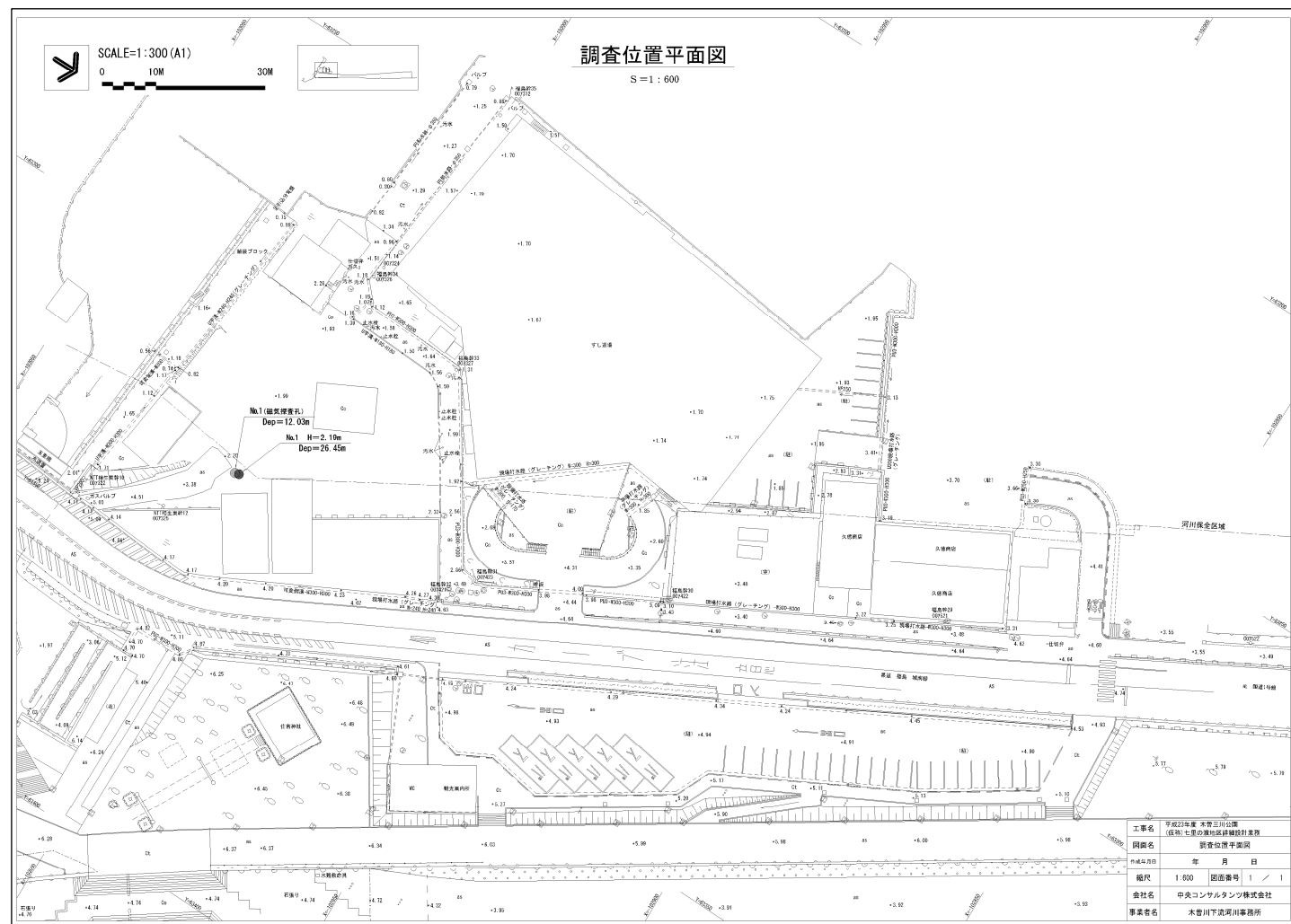


■地質調査結果資料

① 調査位置平面図



■調査位置平面図

② ボーリング柱状図

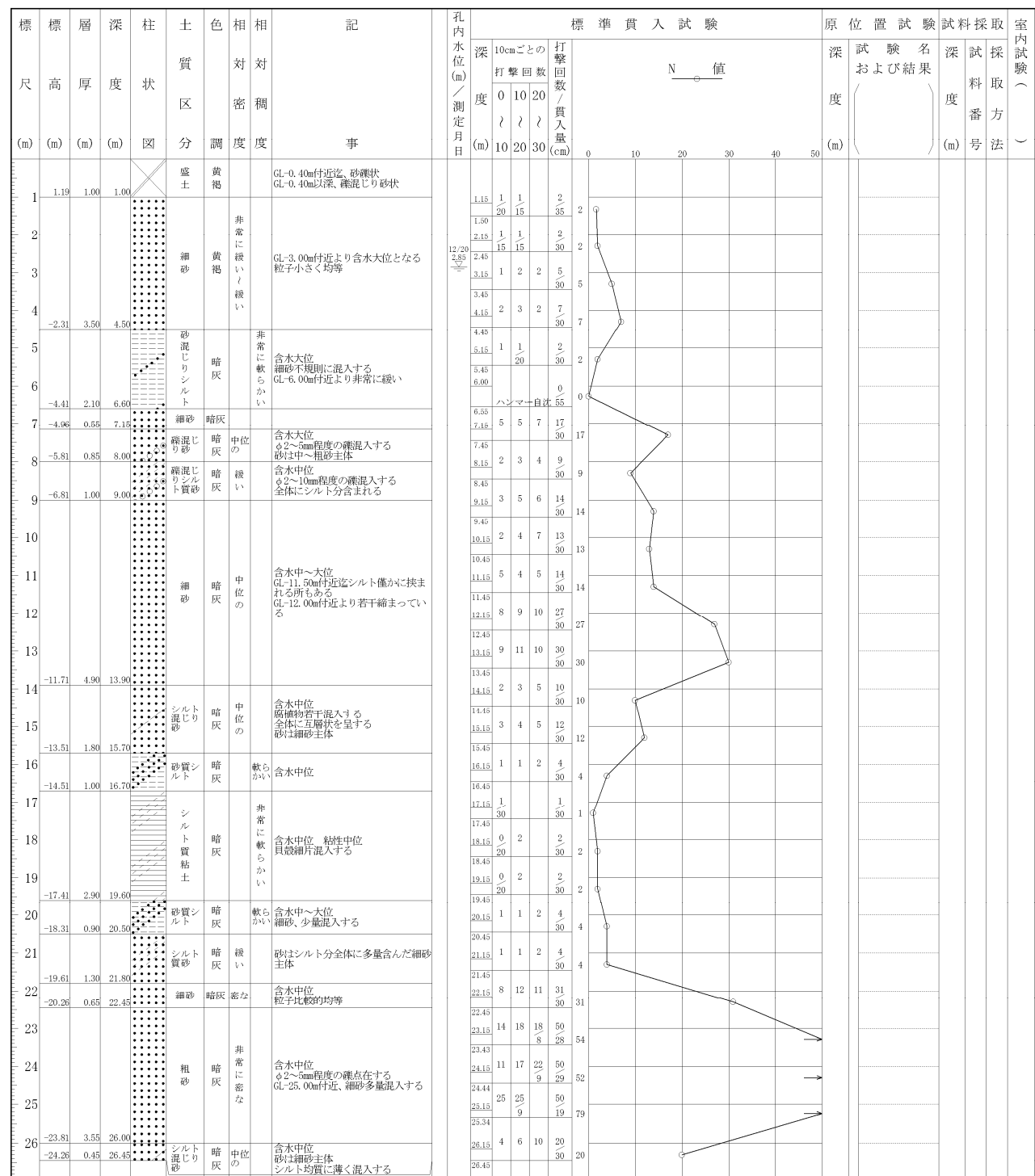
調査名 平成23年度 木曾三川公園(仮称)七里の渡地区詳細設計業務

ボーリングNo. _____

事業・工事名

シートNo

ボーリング名	NO. 1		調査位置	三重県桑名市住吉町 地内			北緯	35° 4' 10.26"				
発注機関	国土交通省 中部地方整備局 木曾川下流河川事務所			調査期間	平成 23年 12月 20日 ~ 23年 12月 21日			東経	136° 41' 39.65"			
調査業者名	中央コンサルタンツ株式会社 電話 (052-551-2541)		照査技術者	石黒 茂樹	管理技術者	浅野 誠一	コ 鑑 定 者	日高 昇	ボーリング 責任者	日高 昇		
孔口標高	H=2.19m	角 上 下	180° 90° 0°	方 北 西 東 南	270° 180° 90° 0°	地盤 勾配	鉛直 90°	水平 0°	使用 機種	試錐機 KR-100H エンジン ヤンマ NFAD-8	ハンマー 落下用具	半自動 ポンプ
総掘進長	26.45m											



■ボーリング柱状図