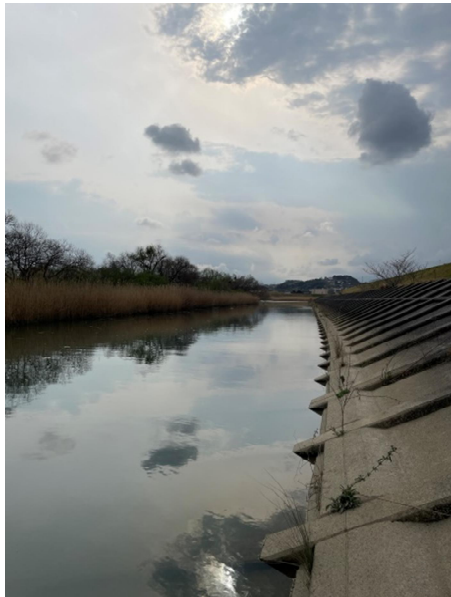


担当区間： 多度川0.2k(二郷橋付近)～1.8k(新多度橋付近)

肱江川0.2k(二郷橋付近)～2.0k(新肱江橋付近)

報告内容



多度川の護岸は船着場も撤去され綺麗になりました。(上流方向)



同じく下流方向で船着き場もなく河川として良い状態です。



二郷橋以前は護岸に船が放置されていました。多度川はこれで不法施設不法な船の無くなり、災害時対策が完了しました。



多度川 土手に春

報告内容



肱江川中須橋から見た護岸工事、手前も木々伐採河川敷の整備も終了。



左岸の護岸工事の現場進捗状況は進んでいる様です。



肱江川は年間通してほぼ安定した水量をキープしているようです。