

# 木曾川上流特定構造物 改築事業 (新水門川排水機場)



国土交通省中部地方整備局

木曾川上流河川事務所



すいもんがわ

## 水門川流域の概要

すいもんがわ きふけん おおがきし かさぬいちよう  
水門川は、岐阜県大垣市笠縫町付近に源を発し、  
わのうちちよう しおほみ いびがわ まきたがわ  
輪之内町塩喰で揖斐川の支流である牧田川に合流  
かんせんりゆうろ  
する幹川流路延長23km、流域面積26km<sup>2</sup>の河川  
です。

すいもんがわ おおがきし  
水門川流域には大垣市の中心市街地があり、東  
海道新幹線・J R東海道本線・名神高速道路・国道  
21号等の主要交通、住宅や商業・工業施設等が集積  
しています。

すいもんがわ いびがわ くせいがわ  
水門川流域は、東に揖斐川、西に杭瀬川、北に  
ひらのいがわ きゅうわじゅう  
平野井川等の旧輪中に囲まれた平坦な地形で、出  
水時に いびがわ まきたがわ くせいがわ  
水時に揖斐川、牧田川、杭瀬川の水位が高くなると、  
自然排水が困難になるため、これまでに度々、  
浸水被害が発生しています。

## 過去の主な災害

昭和36年6月の豪雨(累加雨量500mm)により、  
すいもんがわ  
水門川流域では大規模な浸水被害が発生しまし  
た。

これに対応するため、昭和43年に、すいもんがわ まきた  
水門川が牧田川に合流する地点に新水門川排水機場(国管理)が  
整備されました。

しかしながら近年になっても、平成16年10月や  
すいもんがわ  
平成25年9月の出水により、水門川流域で大規模  
な浸水被害が発生しています。

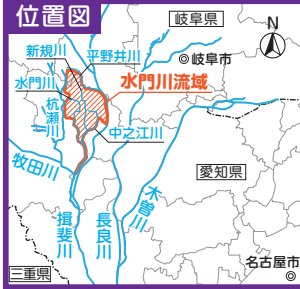


すいもんがわ やしま  
水門川(八島地区)の浸水状況  
(平成16年10月洪水)



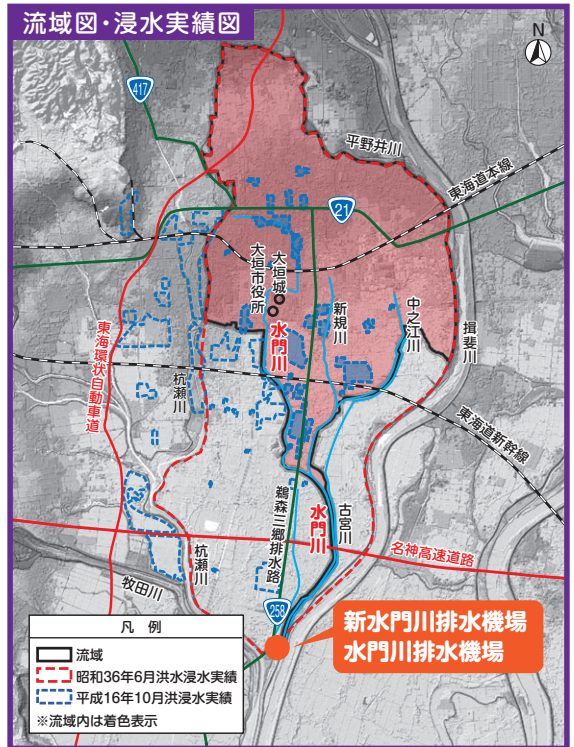
まきたがわ くせいがわ いびがわ  
牧田川、杭瀬川、揖斐川の出水状況  
(平成16年10月洪水)

出典：「一級河川木曾川水系牧田川圏域  
河川整備計画、岐阜県」



### 【水門川流域の諸元】

- 流域面積 26.18km<sup>2</sup>
- 幹川流路延長 23.1km
- 流域内人口 約8.1万人(H27年)
- 流域内市町村 1市1町(大垣市、神戸町)
- 総排水量 新水門川排水機場26m<sup>3</sup>/s  
(ポンプφ1.7m×4台)
- 水門川排水機場21m<sup>3</sup>/s  
(ポンプφ1.5m×5台)



出典：「岐阜県提供資料」



## 国・岐阜県・大垣市が 連携した治水対策

これらの浸水被害に対し、国、岐  
阜県、大垣市は連携し、「排水機場  
の改築」(国)、「牧田川の堤防強  
化」(国)、「水門川の河川改修」(岐  
阜県)、「排水機場(下水)の増強」  
(大垣市)等に取り組みます。



# しんすいもんがわ まきたがわ 新水門川排水機場と牧田川左岸堤防の一体的な整備

しんすいもんがわ すいもんがわ きふけん  
新水門川排水機場（国管理、昭和43年完成）、水門川排水機場（岐阜県管理、昭和25年完成）は設置から50年以上が経過し、老朽化が著しくなっています。

交換部品の製造中止など、抜本的な修繕は困難であり、機器の故障等により出水時に不具合が生じることが懸念されます。



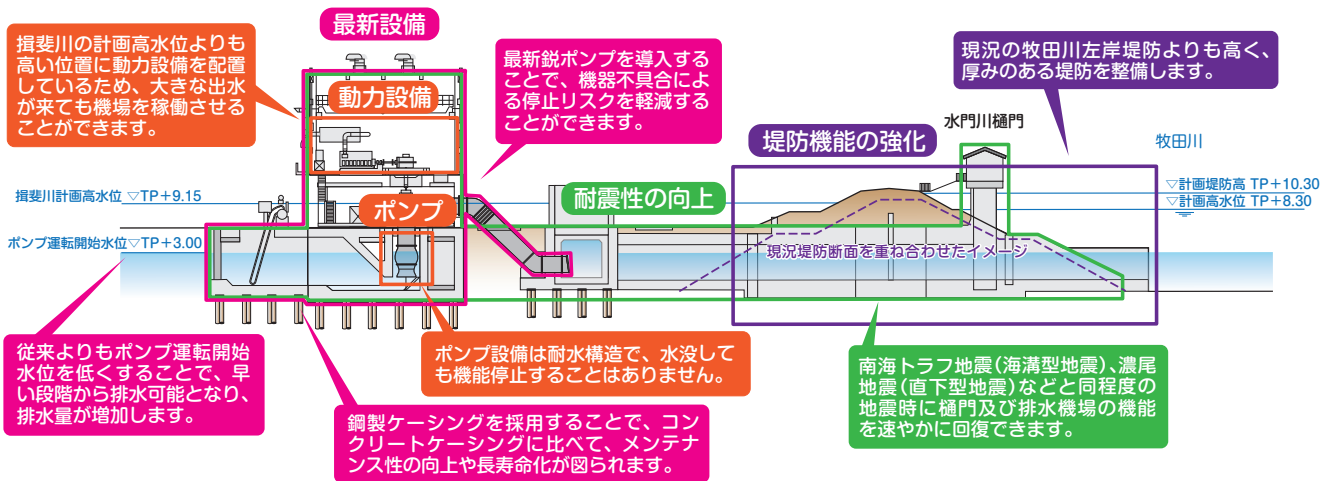
しんすいもんがわ  
新水門川排水機場の  
1号主ポンプ老朽化状況

また、現況の牧田川左岸堤防の高さと厚みは十分ではありません。

このため、新水門川排水機場と牧田川左岸堤防の一体的な整備に取り組みます。

## 【対策】

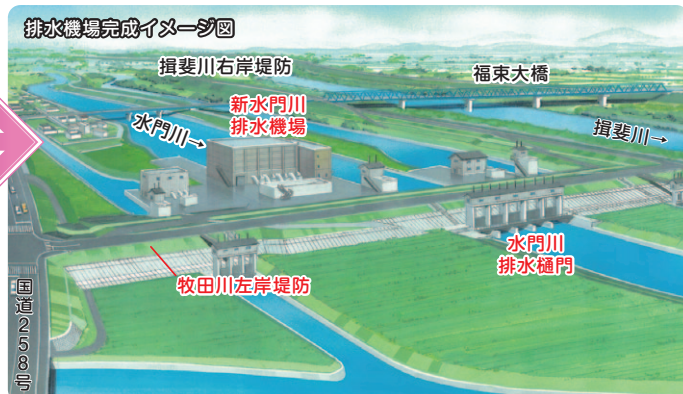
- 1 最新鋭ポンプ導入による洪水初期の排水能力強化、機器停止リスクの軽減、長寿命化
- 2 動力設備のかさあげ、耐水構造の強化により、排水機場周辺が浸水しても機能停止しない
- 3 耐震性が向上（南海トラフ地震と同程度の地震発生時に樋門及び排水機場の機能を速やかに回復）
- 4 牧田川左岸堤防の整備（堤防の高さと厚みを十分に確保）



## 事業の概要

事業名	きそがわじょうりゅうとくていこうそうぶつがいちくしきょう しんすいもんがわはいすいきじょう 木曾川上流特定構造物改築事業（新水門川排水機場）
事業目標	昭和36年6月豪雨と同規模の降雨に対し、床上浸水被害を防止
事業内容	しんすいもんがわ まきたがわ 新水門川排水機場整備（ポンプφ2.0m×4台、排水能力47m <sup>3</sup> /s）、牧田川左岸堤防整備
事業費	約240億円（直轄負担分）
事業期間	令和3年度～令和15年度（予定）

きふけん しんすいもんがわ まきたがわ  
国・岐阜県が連携し、新水門川排水機場と牧田川左岸堤防を一体的に整備します。

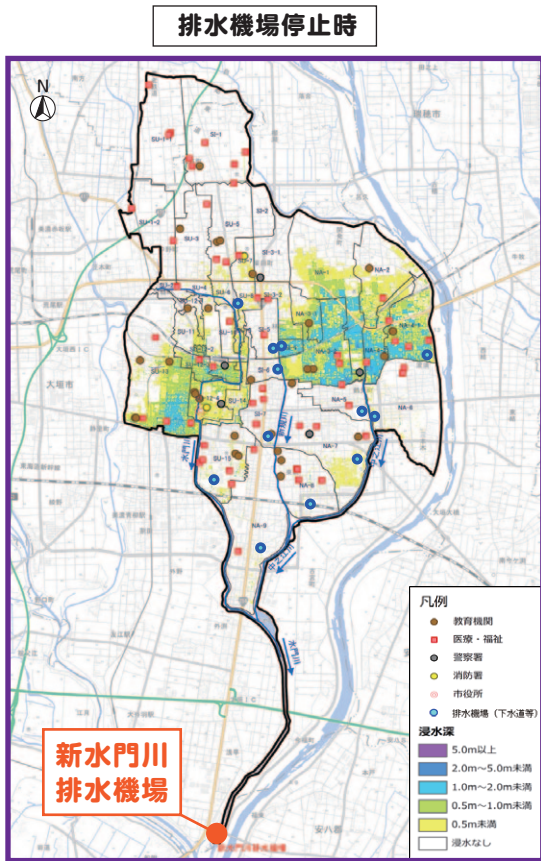




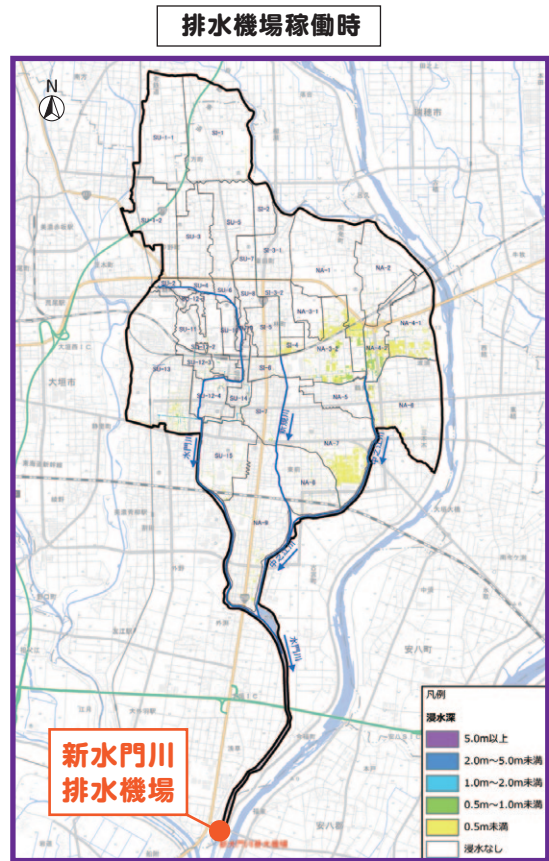
# 事業効果

しんすいもんがわ  
 昭和36年6月洪水と同規模の洪水を想定した場合、新水門川排水機場が停止すると、浸水戸数約7,100世帯、浸水面積約620haの被害が想定されます。木曾川上流特定構造物改築事業（新水門川排水機場）により、床上浸水被害の解消を図ります。

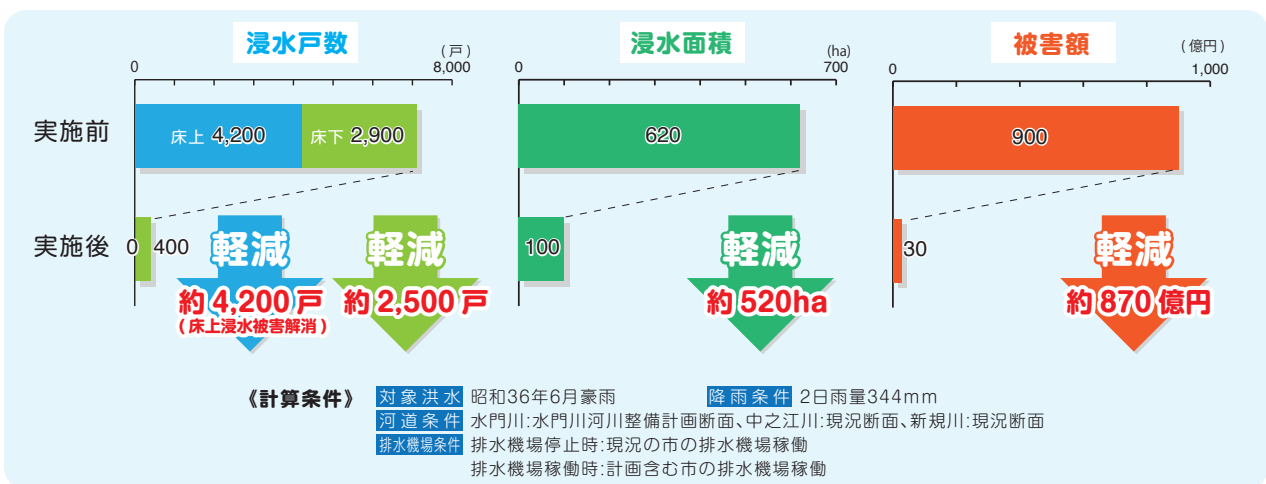
きそがわじょうりゅうとくていこうぞうぶつかいちくじぎょう しんすいもんがわはいすいきじょう  
**木曾川上流特定構造物改築事業（新水門川排水機場）の完成によって被害が軽減**



背景図出典：「国土地理院(淡色地図)」



背景図出典：「国土地理院(淡色地図)」



# 問い合わせ

国土交通省中部地方整備局 木曾川上流河川事務所

〒500-8801 岐阜県岐阜市忠節町5丁目1

電話(058)251-1321 F A X (058)251-4301 <https://www.cbr.mlit.go.jp/kisojyo/>

@mlit\_kisojyo