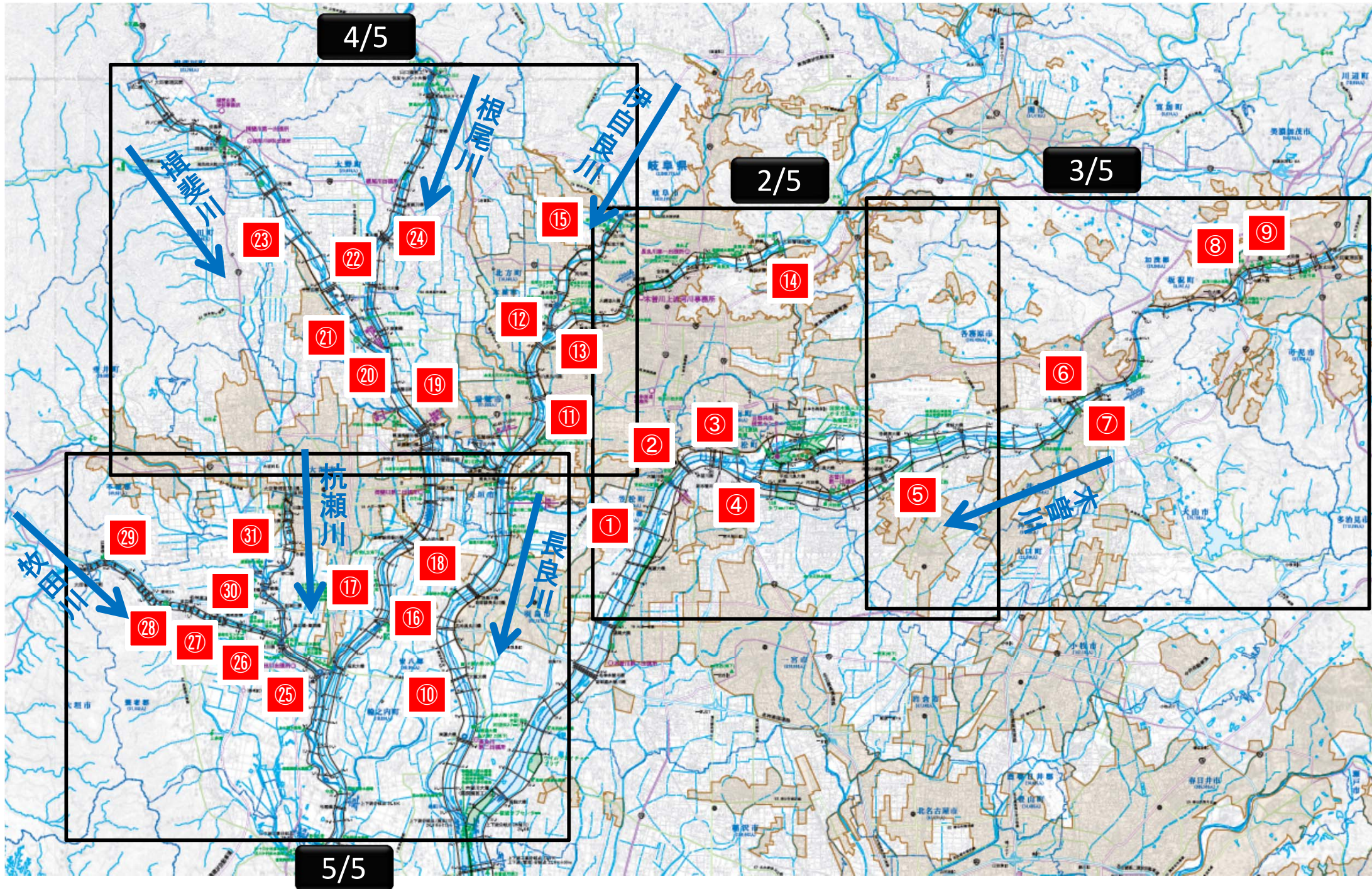
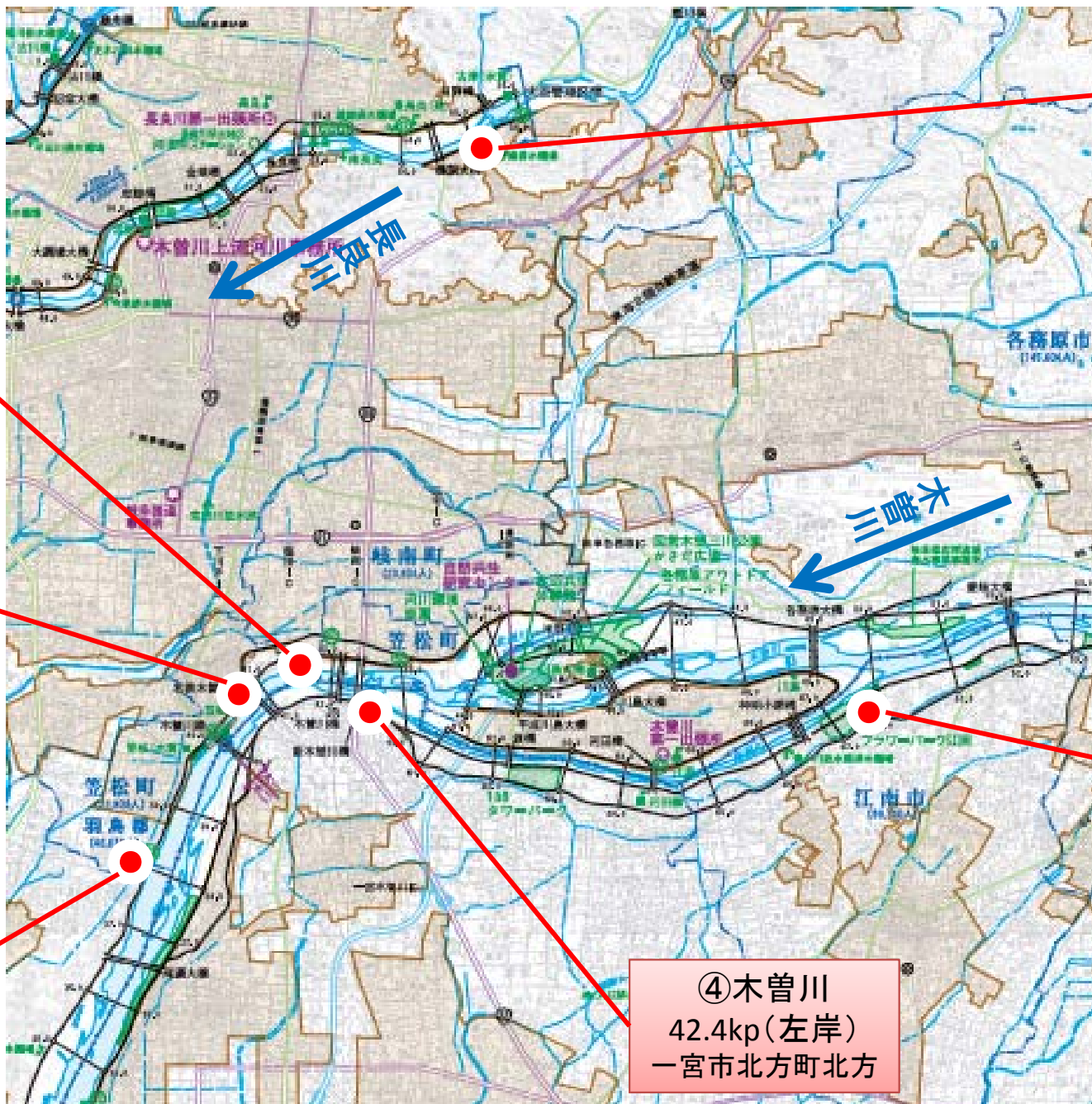


木曾川上流河川事務所設置 危機管理型水位計配置図 (1/5)



木曽川上流河川事務所設置 危機管理型水位計配置図 (2/5)

※ ●印又は吹き出し部分をクリックすると、国土交通省「川の防災情報」の「川の位置情報」該当観測局の水位情報を見ることができます。



③木曽川
42.0kp(右岸)
笠松町円城寺

②木曽川
40.8kp(右岸)
笠松町若葉町

①木曽川
38.0kp(右岸)
羽島市正木町南及

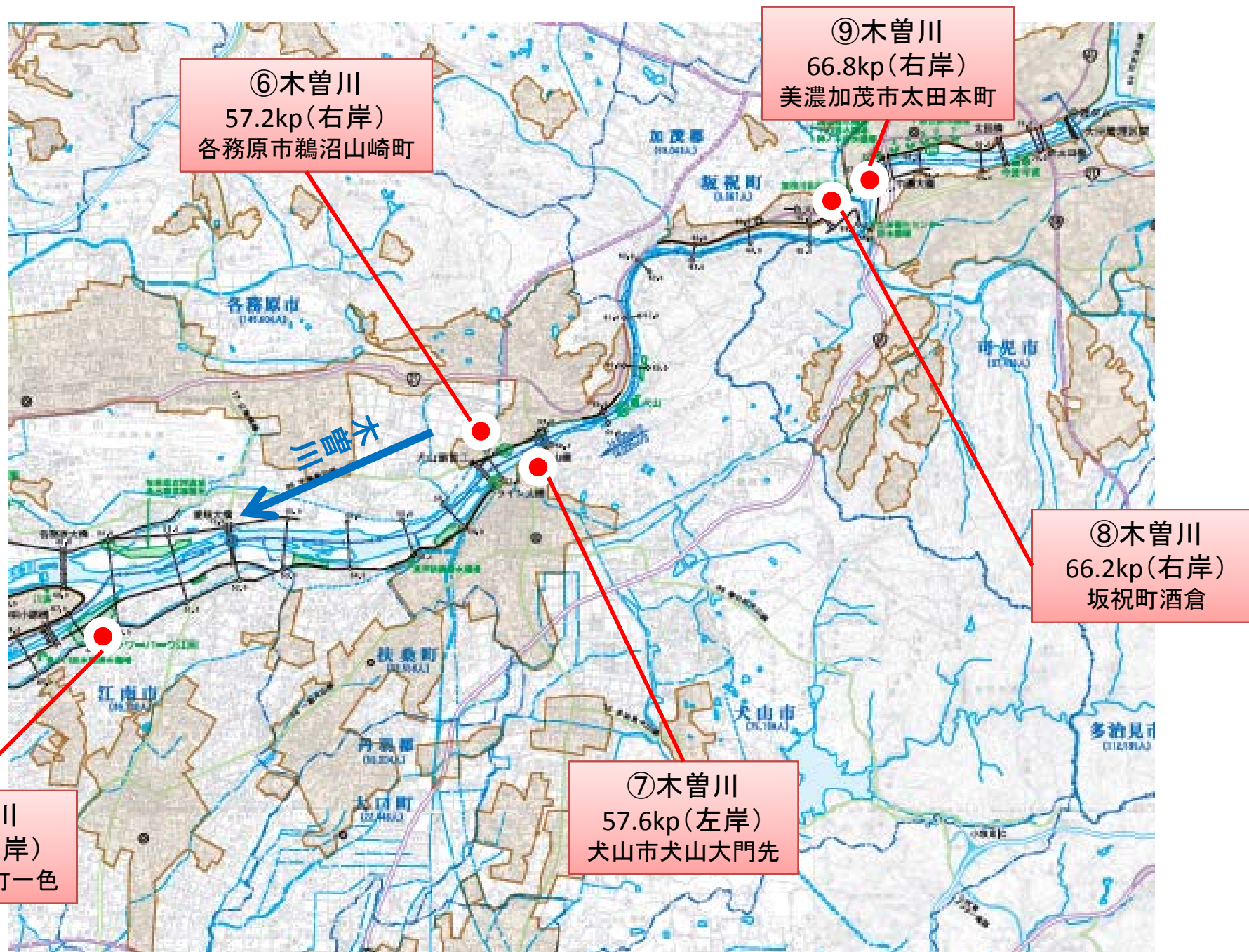
④木曽川
42.4kp(左岸)
一宮市北方町北方

⑭長良川
55.4kp(左岸)
岐阜市日野西

⑮木曽川
49.8kp(左岸)
江南市小杖町一色

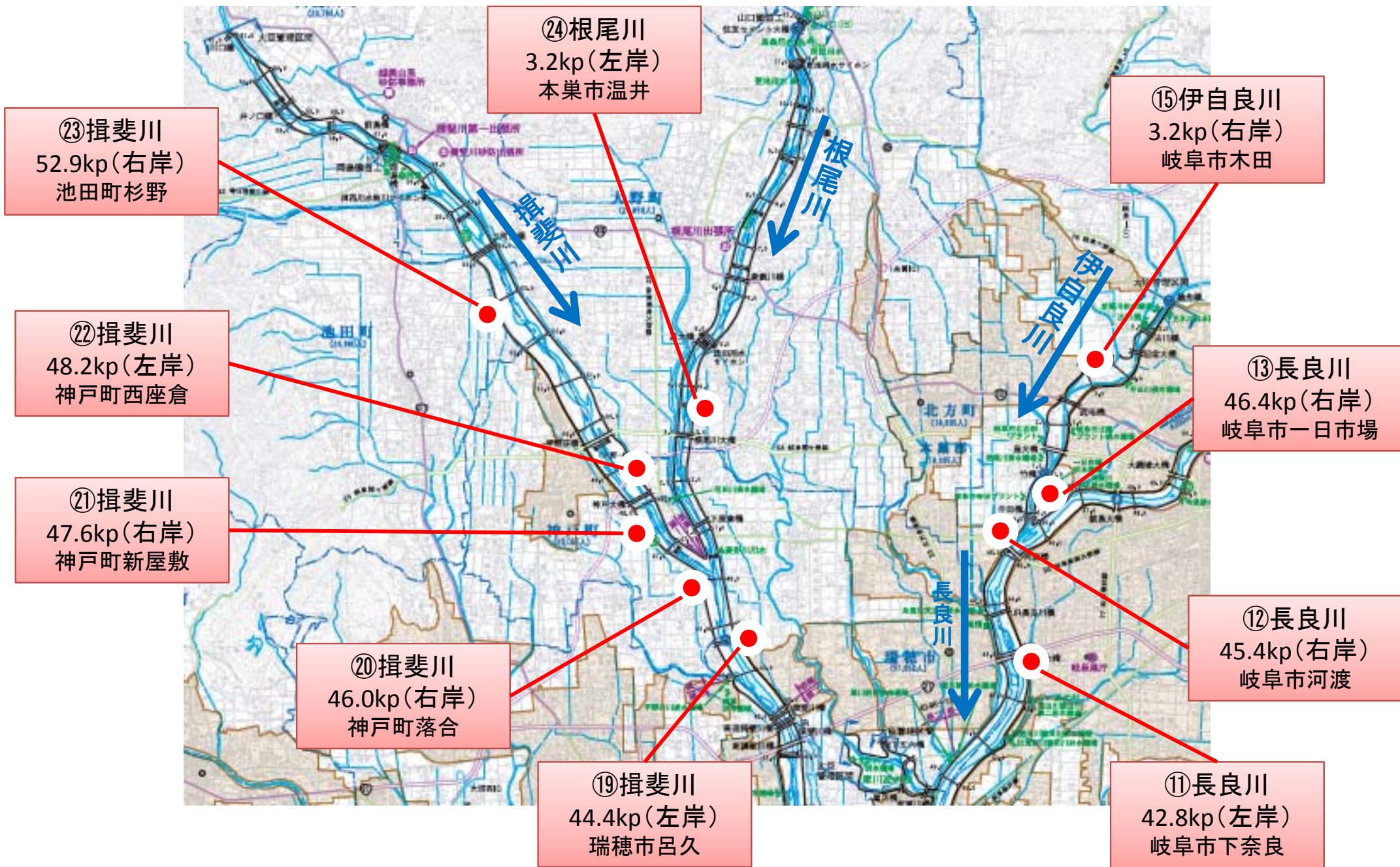
木曽川上流河川事務所設置 危機管理型水位計配置図 (3/5)

※ ●印又は吹き出し部分をクリックすると、国土交通省「川の防災情報」の「川の位置情報」該当観測局の水位情報を見ることができます。



木曾川上流河川事務所設置 危機管理型水位計配置図 (4/5)

※ ●印又は吹き出し部分をクリックすると、国土交通省「川の防災情報」の「川の位置情報」該当観測局の水位情報を見ることができます。



木曾川上流河川事務所設置 危機管理型水位計配置図 (5/5)

※ ●印又は吹き出し部分をクリックすると、国土交通省「川の防災情報」の「川の位置情報」該当観測局の水位情報を見ることができます。

