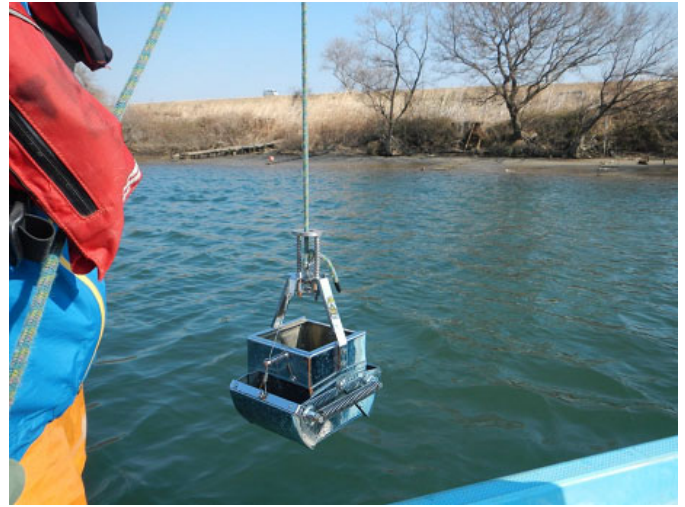
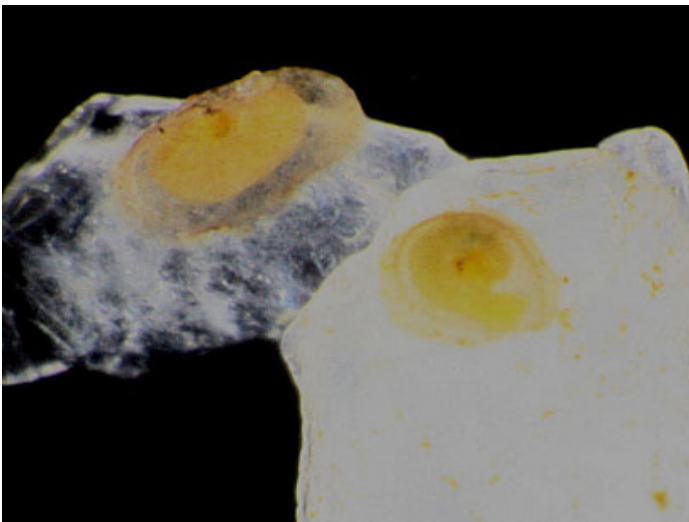


(2) 繭、幼虫生息調査



調査地点において、コアやエクマンバージ採泥器を使用し、底土を一定面積採集して繭、幼虫を捕獲しています。



砂粒に形成された繭



分析前の幼虫

持ち帰った採集物を顕微鏡下で種類の同定、個体数の計数を行います。着目種3種※については体長及び頭幅長を計測し、齢構成の分析を行います。

※着目種3種:キソガワフユユスリカ、コキシソガワフユユスリカ、アキヅキユスリカの3種