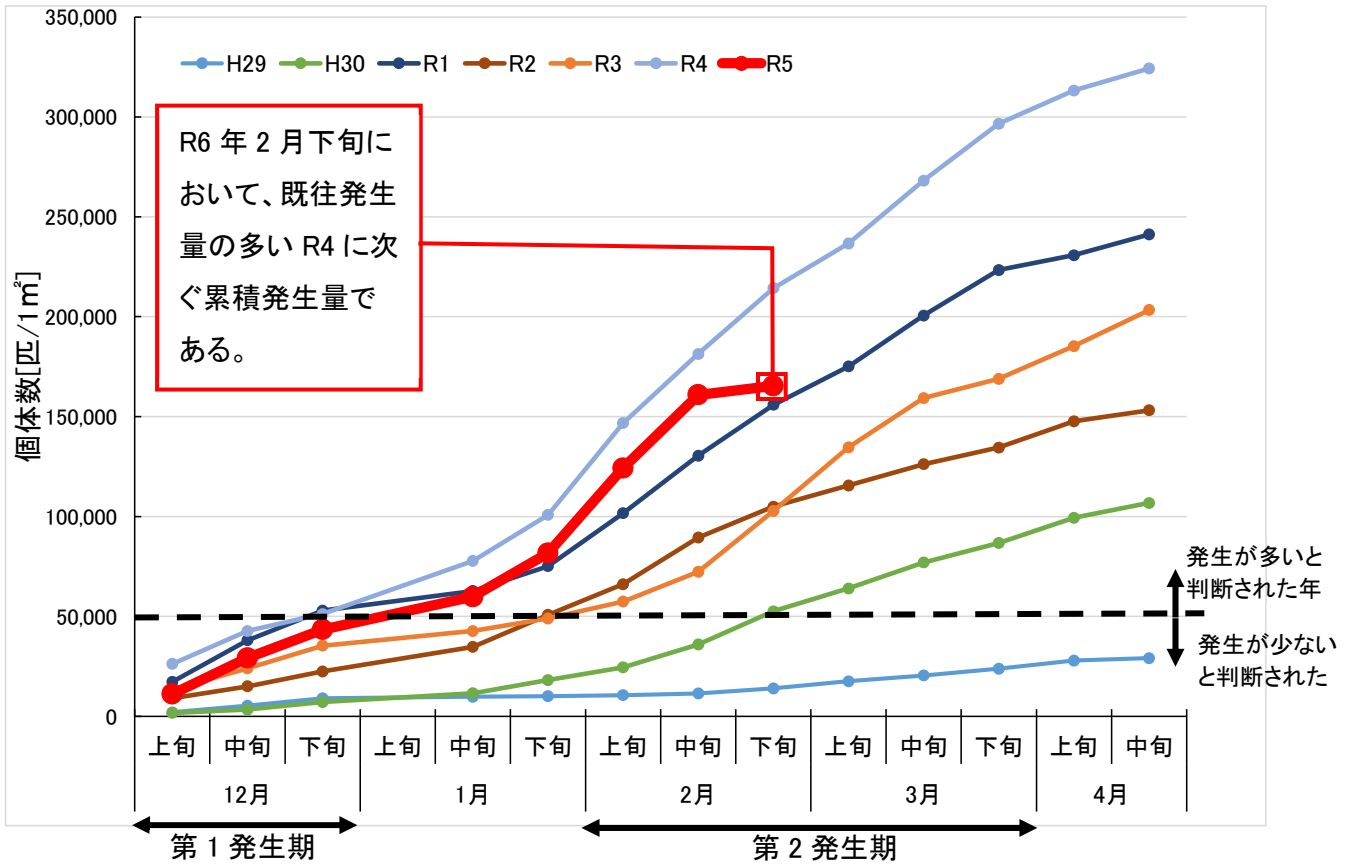


(1) 今年の発生状況

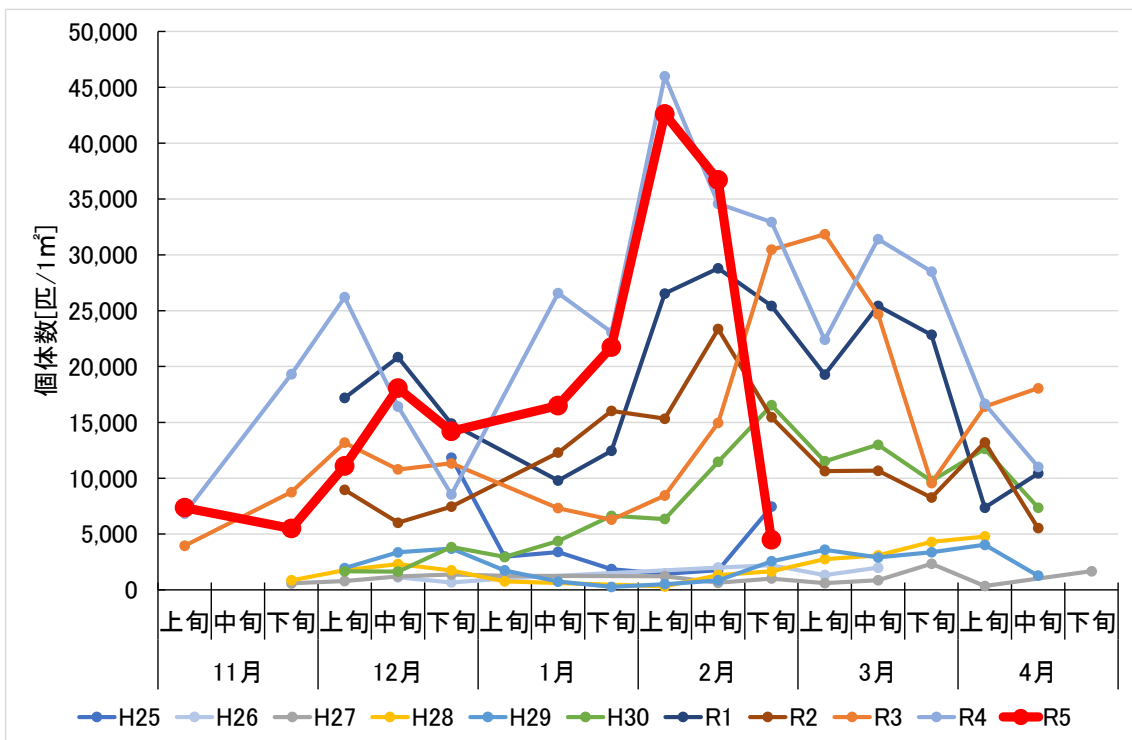


※調査地点：木曽川左岸水際の 27.5kp、28kp、29kp、30kp、31kp、32kp、33kp、34kp、35kp、36kp、37kp、38kp の 12 地点を対象

※調査方法：粘着トラップシートに付着したユスリカ類成虫を計数

1地点あたりの平均成虫捕獲数の累積

令和5年度のフユユスリカ類の発生量は多い状況で推移しており、今年度は多い年と判断されます。



1地点あたりの平均成虫捕獲数の経年推移