

なん しせつ
これは何のための施設でしょうか？

資料1

ぎふ ちか ばしよ
ヒント① 岐阜メモリアルセンターの近くの●の場所にあります。



なん しせつ
これは何のための施設でしょうか？

資料2

すいがい ふせ かつどう ひつよう しざい そな
ヒント② 水害を防ぐための活動に必要な資材(ブロックなど)が備えてあります。



そな ようす
備えてあるブロックの様子

これは何のための施設でしょうか？

資料3

答え

ヒント③ ^{すいがい} ^{ふせ} 水害を防ぐための ^{かつどう} ^{ひつよう} ^{しげん} 活動に必要な資材(ブロックなど)を ^{びちく} 備蓄しておくための ^{しせつ} 施設です。

^{ふだん} ^{ちいき} 普段は地域の ^{りよう} レクリエーションなどにも利用されています。



ブロック



かいぎしつ
会議室



しれいしつ
指令室

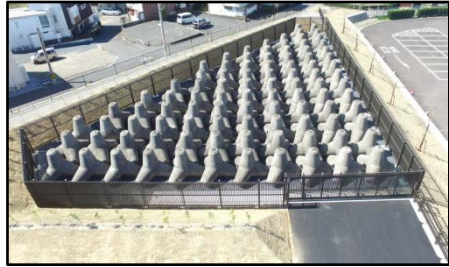


けんこう
健康ステーション

これは何のための施設でしょうか？

こた かせんぼうさい 答え 河川防災ステーション

かせんぼうさい すいがい ふせ かつどう ひつよう しげん びちく
河川防災ステーションとは水害を防ぐための活動に必要な資材(ブロックなど)を備蓄しておくため
しせつ ふだん ちいき りよう
の施設です。普段は地域のレクリエーションなどにも利用されています。



ブロック



ながらがわ かせんぼうさい
長良川にある河川防災ステーション

ぎふ しながらがわぼうさい けんこう
『岐阜市長良川防災・健康ステーション』



かいぎしつ
会議室



しれいしつ
指令室



けんこう
健康ステーション

それぞれしせつの施設は誰がだれ作つくっているのでしょうか？

資料5

ていぼう
堤防



ひもん
樋門



かせんぼうさい
河川防災ステーション



はいすいきじょう
排水機場・ポンプ場



それぞれの取り組みは誰が行っているのでしょうか？

資料6

かせん
河川パトロール



はいすいきじょう
排水機場・ポンプ場操作



すいぼうかつどう
水防活動



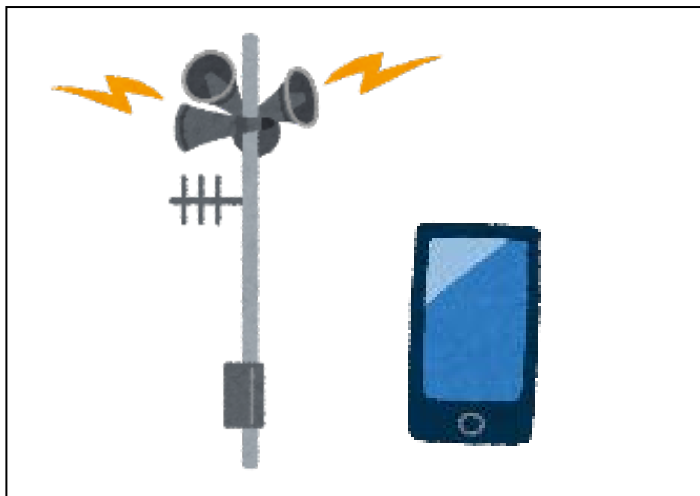
とくくだれおこな それぞれの取り組みは誰が行っているのでしょうか？

資料7

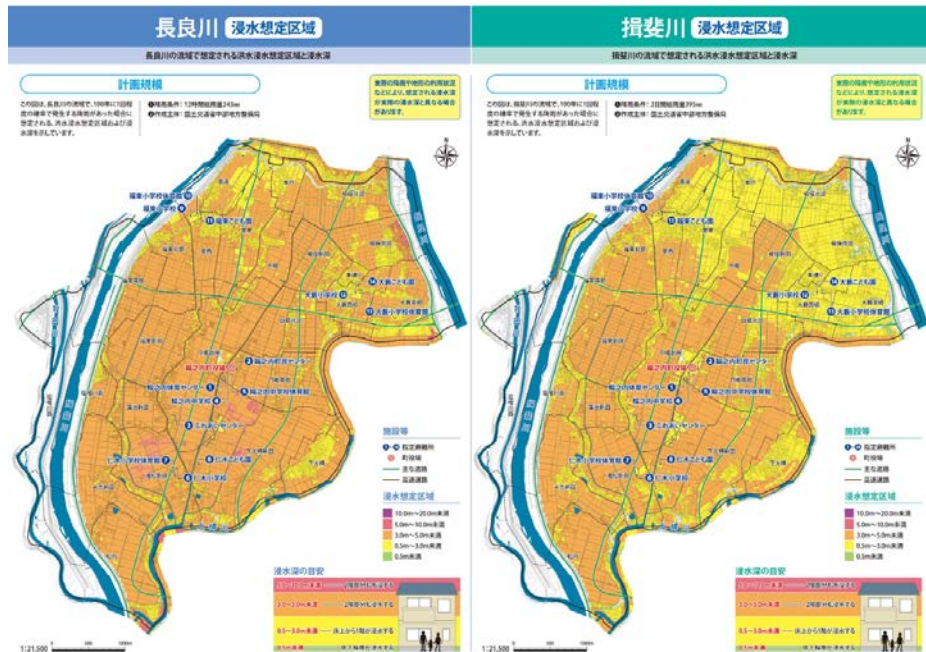
ひなんじょ かいせつ 避難所の開設



ひなんでんたつ 避難伝達



さくせい ハザードマップの作成



※市町村のホームページ内の「洪水ハザードマップ」や、ハザードマップポータルサイト <https://disaportal.gsi.go.jp/>などで、地域のマップを確認ください。