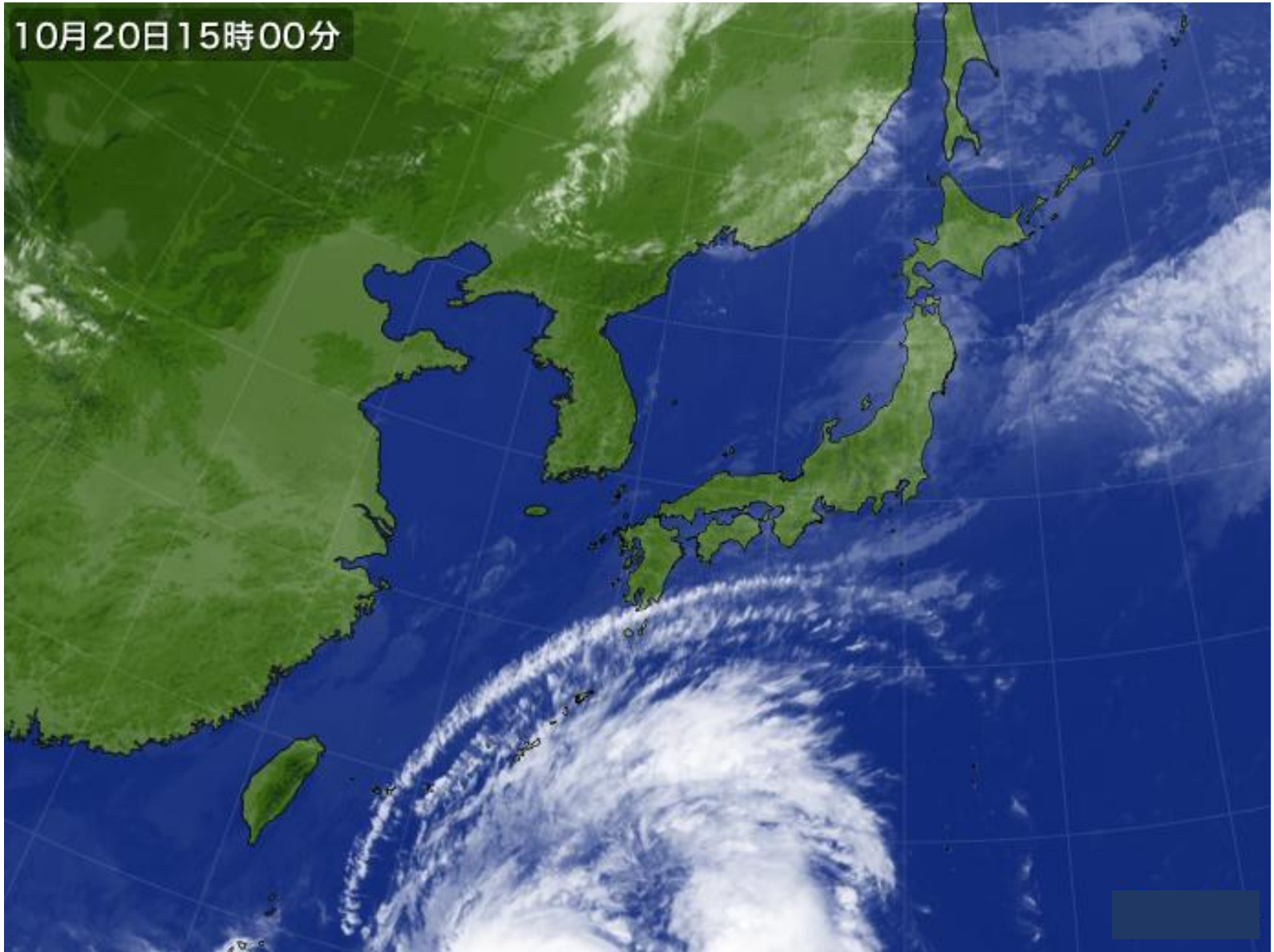


タイミングカード

たいふう はっせい か まえ  
○台風が発生【3日前】

10月20日15時00分



たいふう ちか  
○台風が近づいて、雨や風が強くなる【1日前】  
あめ かぜ つよ  
にちまえ



あめ

あつ

かわ

みず

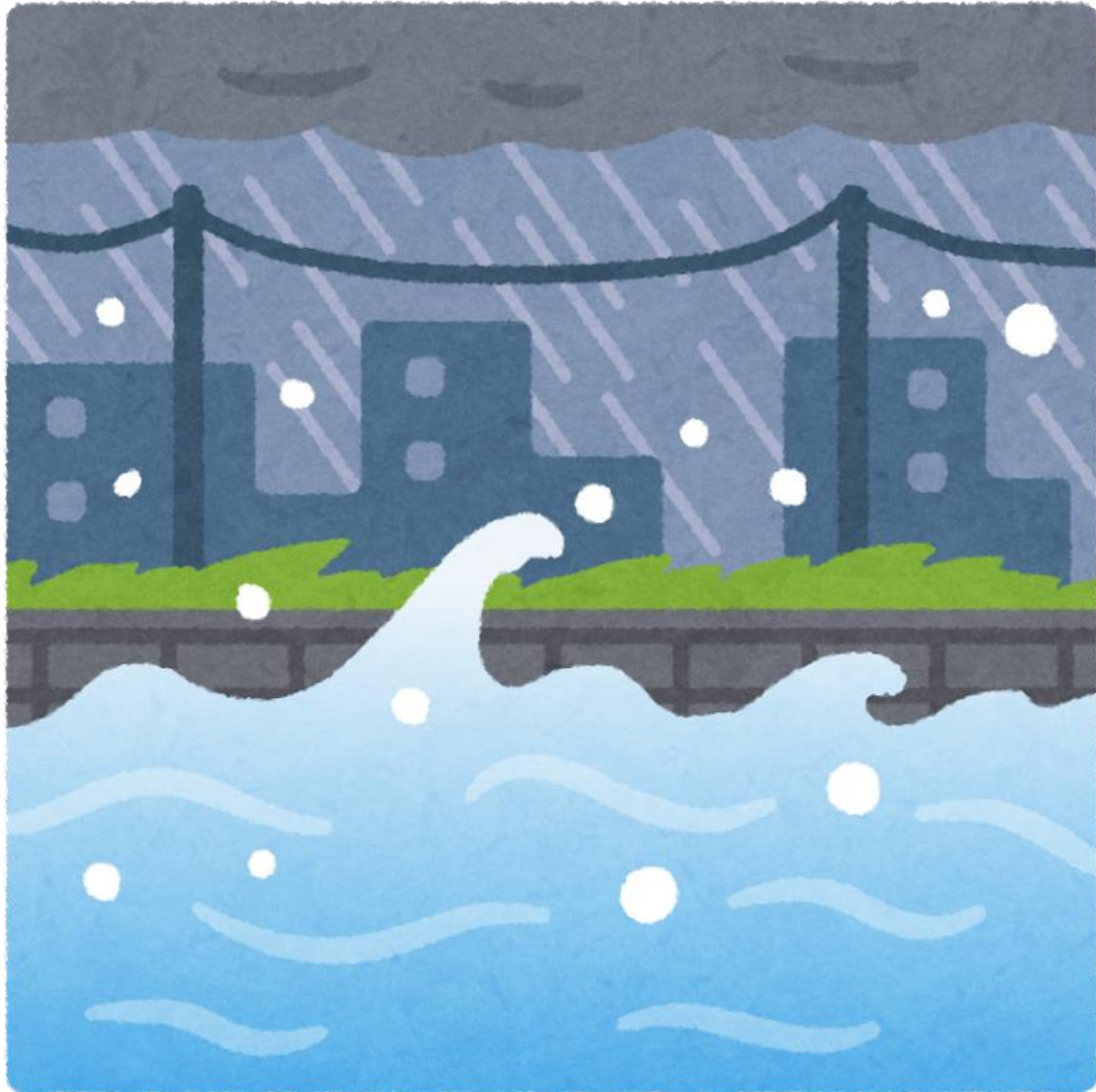
ふ

はんにちまえ

# ○雨が集まって川の水が増える【半日前】



かわ みず  
○川の水がいっぱいであふれそう【5~3時間前】  
じ かんまえ





かわ みず  
○川の水があふれた【0時間】  
じ かん

