



楽しいサイクリングのために

《サイクリングのコツ》

- ・楽しいサイクリングのために、決して無理をしないことが大切です。30分に5分程度は休憩し、水分を補給したり、軽く体操をするなど疲れを取りながら走りましょう。
- ・8～10kmを1時間で走るペースを基本にすると、疲れの少ないサイクリングができます。

《事前確認・点検》

- ・事前に自転車の確認・点検をしましょう。以下の項目をチェックして下さい。
 - ブレーキの効き具合
 - タイヤのすり減りと空気圧
 - 自転車のきしみ、異音が無いかどうか
 - 点灯、チェーンのゆるみ
 - サドルの位置とハンドルの高さ

自転車走行のルールとマナー

自転車は手軽で便利、環境にやさしい魅力的な乗り物です。でも、交通ルールやマナーを守らない自分勝手な走行では危険な乗り物になってしまいます。自転に乗る時は、以下のことを守り、相手の立場に立った思いやりの運転を心がけましょう。

《ルールとマナー》

- ・道路の右側走行は危険なので行わない。
- ・二人乗り連転をしない。(※16歳以上の運転者が1人を補助椅子に乗せる場合、及び二人乗り自転車の走行が特に条例で定められた場合を除く。)
- ・片手運転はやめる。
 - ※傘を差しながらや携帯電話をかけながらなどの片手運転をしない。
- ・信号や一時停止等の標識に従って走る。
- ・歩行者に危険が及ぶ、無理な走行をやめる。
- ・スピードの出し過ぎはやめる。
- ・夜間にはライトをつけて走る。
 - ※反射材も夜間走行に欠かせない装備です。
- ・安全のためにヘルメットを着用する。
 - 違法、迷惑駐輪をしない。
 - ※駐輪は、計画的に整備・管理された駐輪場を利用する。ツーロック(2ヶ所施錠)や防犯登録で盗難に備える。
- ・ゴミやタバコのポイ捨ては止め、草木等を大切にします。



MAP 2-E 光明寺公園

光明寺公園には、平成6年の愛知国体のラグビー会場として造られた鳥が翼を広げて空に舞い上がる姿のような形の球技場があります。

球技場:0586-86-0296



MAP 2-F 大野極楽寺公園

市民の森、複合遊具、芝生広場、市民の森デッキ、バーベキュー施設、野球場南側には大野城址があります。

管理棟:0586-51-3015



MAP 2-G いちのみややりパーサイドフェスティバル

毎年5月3、4、5日に開催されます。



MAP 2-D 北方代官所跡(市・史跡)

JR東海道本線が木曾川の鉄橋がかかるところから東西の堤防付近にわたって、江戸時代には北方代官所がありました。北方代官所は、付属学問所や道場・矢場(鉄砲部屋)などをもち代官所でした。

国営木曾三川公園

三派川地区の自然、歴史文化、交流



MAP 2-F 138タワーパーク

三派川地区の自然や歴史文化を幅広く紹介・情報発信するとともに、多くの人々が集い、交流する総合拠点として位置づけています。木曾川の雄大な流れを眺望できる「ツインアーチ138」をはじめ、大花壇、自然体験施設「もくもくパラダイス」や樹冠回廊など大規模でユニークな施設があります。

☎ 0586-89-7022



MAP 6-E 美濃路起宿

美濃路七宿の一つの起宿。写真は脇本陣を修復した資料館(別館)です。

尾西歴史民俗資料館:0586-62-9711



MAP 6-E 三岸節子記念美術館

名誉市民である三岸節子画伯の作品を収蔵・展示。画伯の生家跡に建てられています。

0586-63-2892



MAP 6-E 一宮七まつり

織物と因縁の深い牽牛・織女になんだ日本三大七まつりの一つ。

おもりの感謝祭一宮七まつり協進会:0586-28-9131



MAP 2-D 天然アユ

一般参加が可能な天然アユの競り市が行われています。

木曾川漁業協同組合:0586-87-3222

四季のイベント

春

- ◆桜まつり(3月下旬～4月上旬) 【木曾川堤ほか】
- ◆桃花祭(4月上旬) 【真清神社】
- ◆石刀まつり(4月下旬) 【石刀神社】
- ◆つつじ祭(4月下旬) 【淺野公園】
- ◆いちのみや川・サイドフェスティバル(5月上旬) 【138タワーパーク】
- ◆全国チンドンまつり(5月第4日曜日) 【萩原商店街】



石刀まつり



全国チンドンまつり

夏

- ◆花しょうぶ祭(6月上旬) 【萬葉公園高松分園】
- ◆尾西あじさいまつり(6月上旬) 【御堂神社境内】
- ◆妙見祭(旧暦の6月14日) 【法蓮寺】
- ◆夏越神事(茅の輪くぐり)・川原(7月) 【真茂神社】
- ◆七夕まつり(7月下旬) 【たのこ縁まわりのまちまわらじ】
- ◆黒岩川原(8月第1土曜日) 【黒岩石刀神社】
- ◆濃尾大花火(8月中旬) 【濃尾大橋北】
- ◆湖部山車・日台祭(8月中旬) 【鏡音寺と八幡社の境内】
- ◆地蔵祭(8月下旬) 【宝光寺】



七夕まつり



黒岩川原

秋

- ◆一宮まつり(9月中旬) 【木曾川町集田】
- ◆胡麻祭(おこもまつり)(9月) 【織守勝手神社】
- ◆芝馬祭(旧暦の8月1日) 【白山社】
- ◆びざまつり(10月第4日曜日とその前日) 【尾西庁舎周辺】
- ◆甘酒祭(10月第4日曜日) 【八幡社】
- ◆いちのみや秋のみどりくらし展(10月下旬) 【大野極楽寺公園】
- ◆もみじまつり(10月下旬) 【尾西歴史民俗資料館別館】



芝馬祭



甘酒祭

冬

- ◆ツインアーチのメルクスマス(11月下旬～12月下旬) 【138タワーパーク】
- ◆ホワイトイルミネーション(12月) 【尾西庁舎前側駐車場周辺】
- ◆いちのみやタワーパークマラソン(1月上旬) 【光明寺公園球技場】

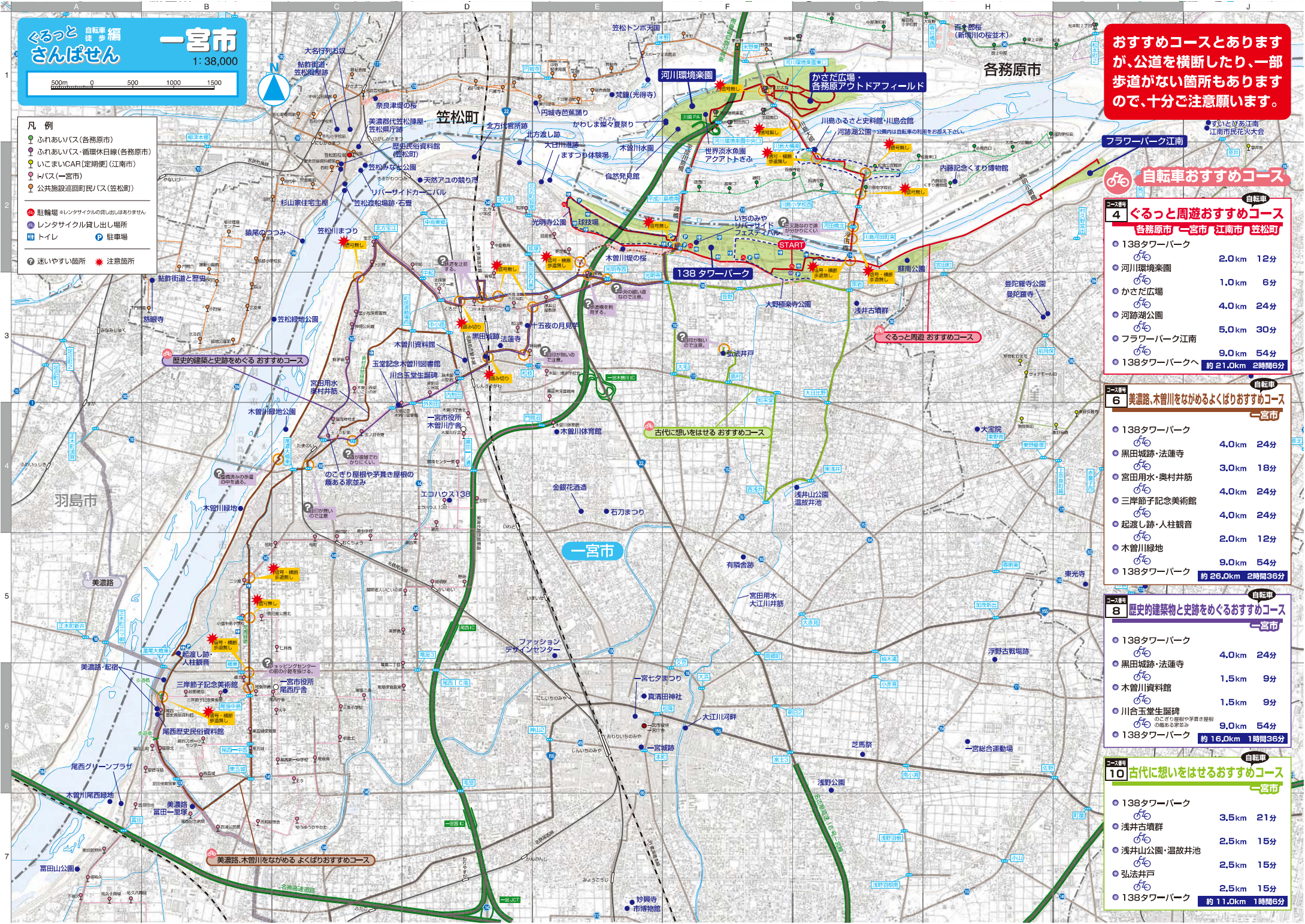


ホワイトイルミネーション



いちのみやタワーパークマラソン

- 凡例**
- ふれあいバス(各務原市)
 - ふれあいバス・循環休日線(各務原市)
 - いこまいCAR(定期便)(江南市)
 - バス(一宮市)
 - 公共施設巡回町民バス(笠松町)
- 駐輪場 ※レンタルサイクルの貸し出しはありません
● レンタサイクル貸し出し場所
T トイレ
P 駐車場
○ 迷いやし箇所 * 注意箇所



おすすめコースとありますが、公道を横断したり、一部歩道がない箇所もありますので、十分ご注意ください。

自転車おすすめコース

コース番号 4 **ぐるっと周遊おすすめコース**
各務原市 一宮市 江南市 笠松町

● 138タワーパーク	2.0km	12分
● 河川環境楽園	1.0km	6分
● かさだ広場	4.0km	24分
● 河跡湖公園	5.0km	30分
● フラワーパーク江南	9.0km	54分
● 138タワーパークへ	約 21.0km	2時間6分

コース番号 6 **美濃路、木曾川をながめるよくりおすすめコース**
一宮市

● 138タワーパーク	4.0km	24分
● 黒田城跡・法蓮寺	3.0km	18分
● 宮田用水・奥村井筋	4.0km	24分
● 三岸節子記念美術館	4.0km	24分
● 起渡し跡・人柱観音	2.0km	12分
● 木曾川緑地	9.0km	54分
● 138タワーパーク	約 26.0km	2時間36分

コース番号 8 **歴史的建築物と史跡をめぐるおすすめコース**
一宮市

● 138タワーパーク	4.0km	24分
● 黒田城跡・法蓮寺	1.5km	9分
● 木曾川資料館	1.5km	9分
● 川合玉堂生誕碑	9.0km	54分
● 138タワーパーク	約 16.0km	1時間36分

コース番号 10 **古代に想いをはせるおすすめコース**
一宮市

● 138タワーパーク	3.5km	21分
● 浅井古墳群	2.5km	15分
● 浅井山公園・温故井池	2.5km	15分
● 弘法井戸	2.5km	15分
● 138タワーパーク	約 11.0km	1時間6分