

## 気象情報

「レーダ雨量計(国土交通省)」、「防災情報提供装置(岐阜气象台)」、「マイコス(日本気象協会)」から送られてくる気象状況や台風の進路、今後の降雨予報などの情報を集め、出水時の予測に役立てています。

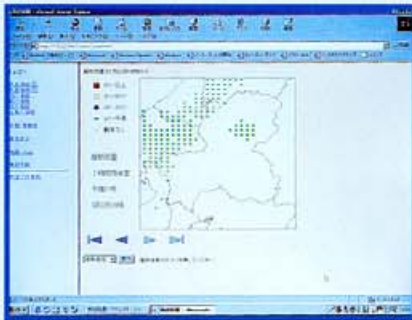
### レーダ雨量計

雨が降る範囲の広がり方や移動方向、速度、強度などを調べることができる「レーダ雨量計」。そのしくみは、御在所等にあるレーダ基地局から電波を発信し、雨のしずくに当たってはね返ってきた反射エコーによって雨量などを測定します。



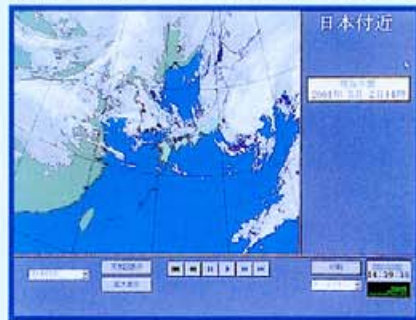
### 防災情報提供装置

岐阜气象台とオンラインで結ばれ、岐阜県内のアメダスデータ、注意報・警報などの気象情報をいち早く知ることができます。



### マイコス

気象情報提供サービス「マイコス」とオンラインで結ばれ、その情報やデータを流水管理センター内の端末画面で見ることができます。もちろん24時間リアルタイムで、つねに最新のデータが送られてきます。



## 排水機場

水位が上昇した本川(木曾川など)から、支川に逆流して氾濫するのを防ぐ役割を持っています。



## テレメータ

雨量・水位・水質等のデータを観測所で自動的に測定・収集し、事務所に伝送するシステムです。木曾川上流工事事務所管内には、雨量114カ所、水位51カ所のテレメータ観測所があります。



テレメータ水位観測所



テレメータ雨量観測所