

・ 揖斐川中流部の河道掘削 ・

揖斐川／中流部(揖斐大橋～福束大橋)



洪水流を安全に流すために中流部の河道掘削を継続実施します。また、掘削前後には環境調査を実施します。(着色部:河道掘削予定箇所)

さいかわ

・ 犀川統合排水機場の設置 ・

犀川



犀川第一・第二排水機場の老朽化対策として、統合排水機場の整備を継続実施します。

・ 木曽川築堤及び堤防詳細点検 ・



木曽川左岸一宮北方地区における築堤および右岸笠松地区引堤の実施。木曽川左岸の堤防点検を実施します。

・ 牧田川・杭瀬川の河道拡幅 ・

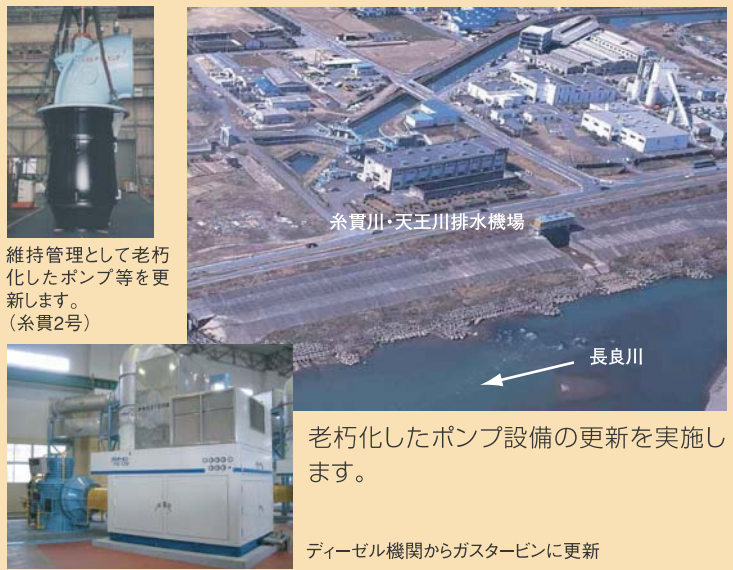
牧田川・杭瀬川



牧田川・杭瀬川の洪水疎通能力を増すため河道拡幅等を継続実施します。

・ 糸貫川・天王川排水機場のポンプの更新 ・

長良川／糸貫川・天王川



維持管理として老朽化したポンプ等を更新します。(糸貫2号)

老朽化したポンプ設備の更新を実施します。

ディーゼル機関からガスタービンに更新

・ 木曽川水系連絡導水路調査 ・



徳山ダムにより利用可能となる水資源を都市用水や環境改善に利用するため、木曽川・長良川へ連絡する導水施設の基礎調査を実施します。