

## 第2回 木曽川中流域かわまちづくり協議会

---

木曽川中流域における地域資源連携の現状について

- 各市町へのヒアリング等による情報収集の結果、木曽川中流域には多様な資源が分布している。
- 新たに、「健康」と「食」に係る地域資源についても追加した。

## 木曽川中流域 地域資源マップ

### 位置図



### 自然・アウトドア



### 防災



### 人流・物流



### 歴史・文化



### 水利用・用水



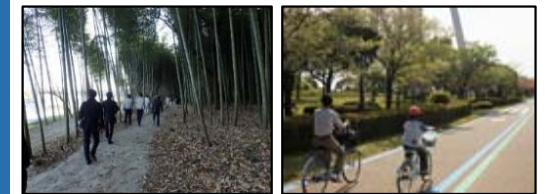
### イベント



### 主な地域資源(健康・食)

#### 健康

美濃加茂市	①リバーポートパーク美濃加茂 (水上アクティビティ)
各務原市	②かかみがはらシティマラソン ③各務原市総合運動公園
可児市	④木曽川渡し場遊歩道 (かぐや姫の散歩道)
坂祝町	⑤日本ラインロマンチック街道
犬山市	⑥犬山ハーフマラソン ⑦いぬやまランニングフェスティバル ⑧サイクリングロード
江南市	⑨サイクリングロード
扶桑町	⑩サイクリングロード



木曽川渡し場遊歩道 サイクリングロード

#### 食

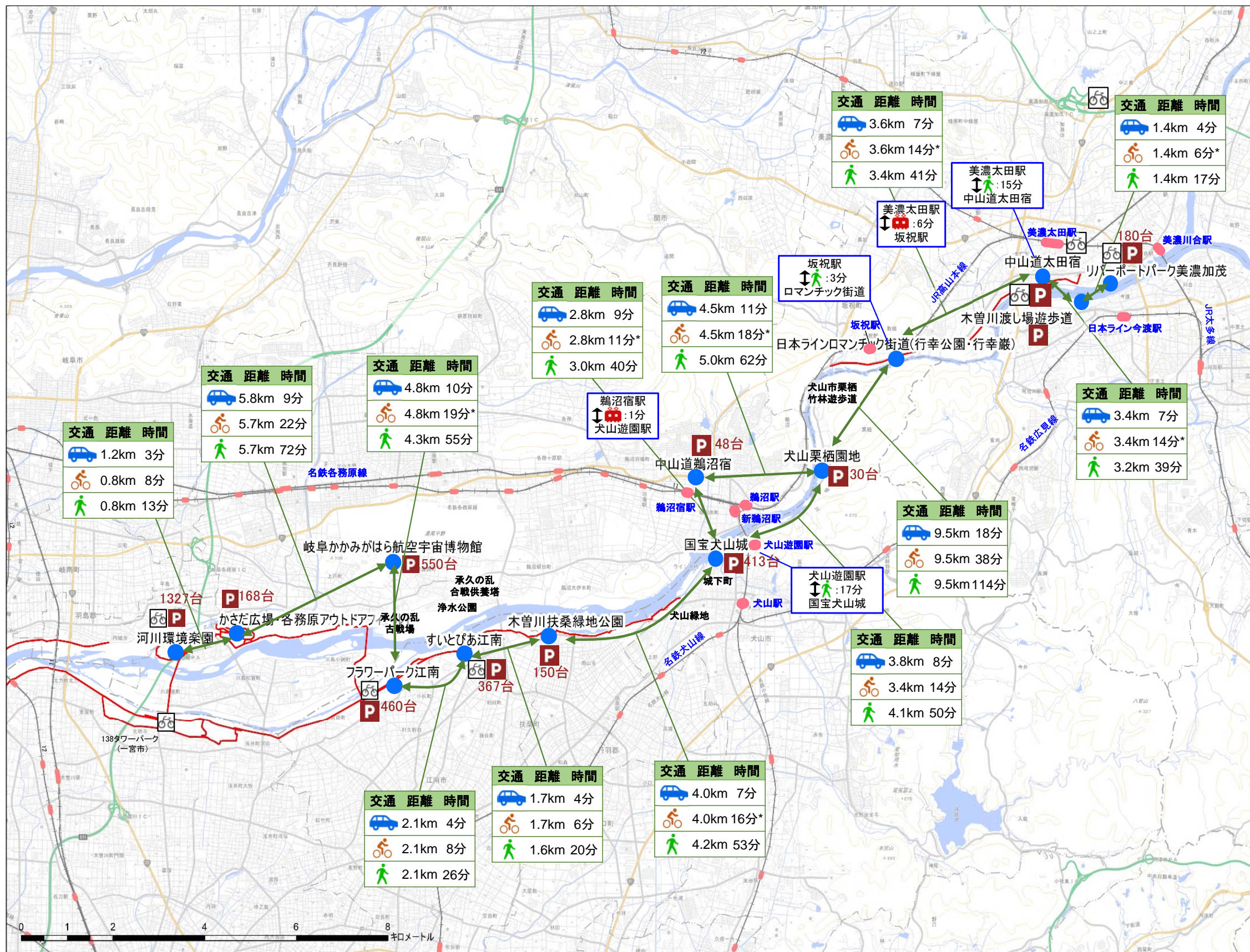
美濃加茂市	①リバーポートパーク美濃加茂 (バーベキュー場)
各務原市	②河川環境楽園 ③各務原浄化センター (バーベキュー)
可児市	④土田渡多目的広場
坂祝町	⑤軽トラ市
犬山市	⑥宵のいぬやMARCHE ⑦桃太郎公園・栗栖園地(桃太郎あゆまつり)
江南市	⑧江南スイーツフェスティバル
扶桑町	⑨木曽川扶桑緑地公園 (バーベキュー場)



軽トラ市 犬山栗栖園地

※市町からの聞き取りによる主なものを記載。

- 各市町に魅力のある地域資源が分布している。
- 地域内を移動する手段には、公共交通、自動車、自転車、徒歩などがある。



- 凡例
- 主な拠点(地域資源)
  - 駅
  - 鉄道
  - サイクリングロード
  - 🚲 レンタサイクル
  - P 主な拠点の駐車場
- 各交通手段による移動時間
- 🚆 : 電車
  - 🚗 : 自動車
  - 🚲 : 自転車
  - 🚶 : 徒歩

※施設間の距離、移動時間はGoogle Mapsより算出 (\*付きの自転車の移動時間は速度15km/hとして算出)  
 ※駐車場は各施設HPを参照し、普通車駐車台数を記載