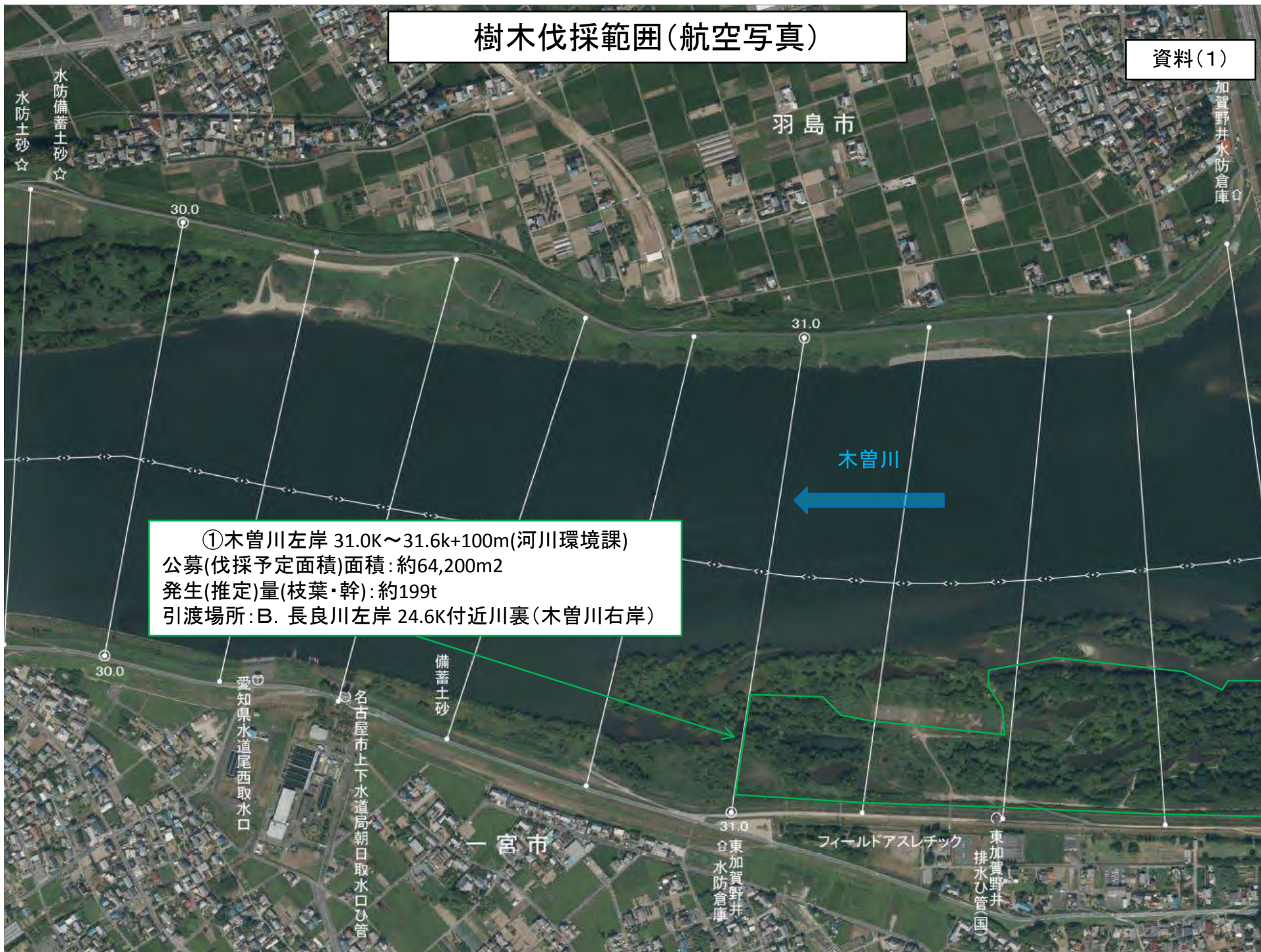


樹木伐採範囲(航空写真)

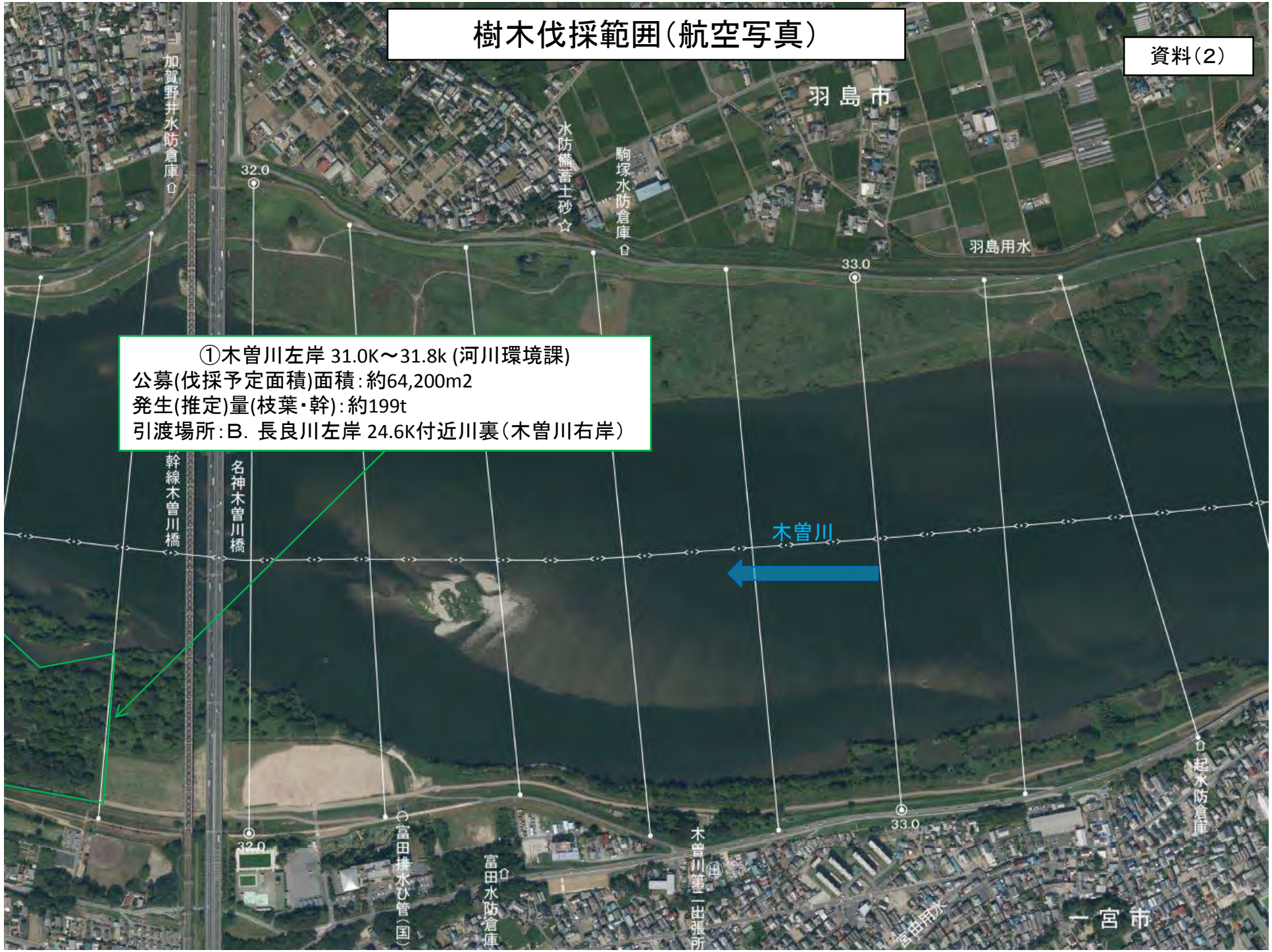
資料(1)



樹木伐採範囲(航空写真)

資料(2)

①木曾川左岸 31.0k~31.8k (河川環境課)
公募(伐採予定面積)面積:約64,200m²
発生(推定)量(枝葉・幹):約199t
引渡場所:B. 長良川左岸 24.6k付近川裏(木曾川右岸)



樹木伐採範囲(航空写真)

資料(3)



樹木伐採範囲(航空写真)

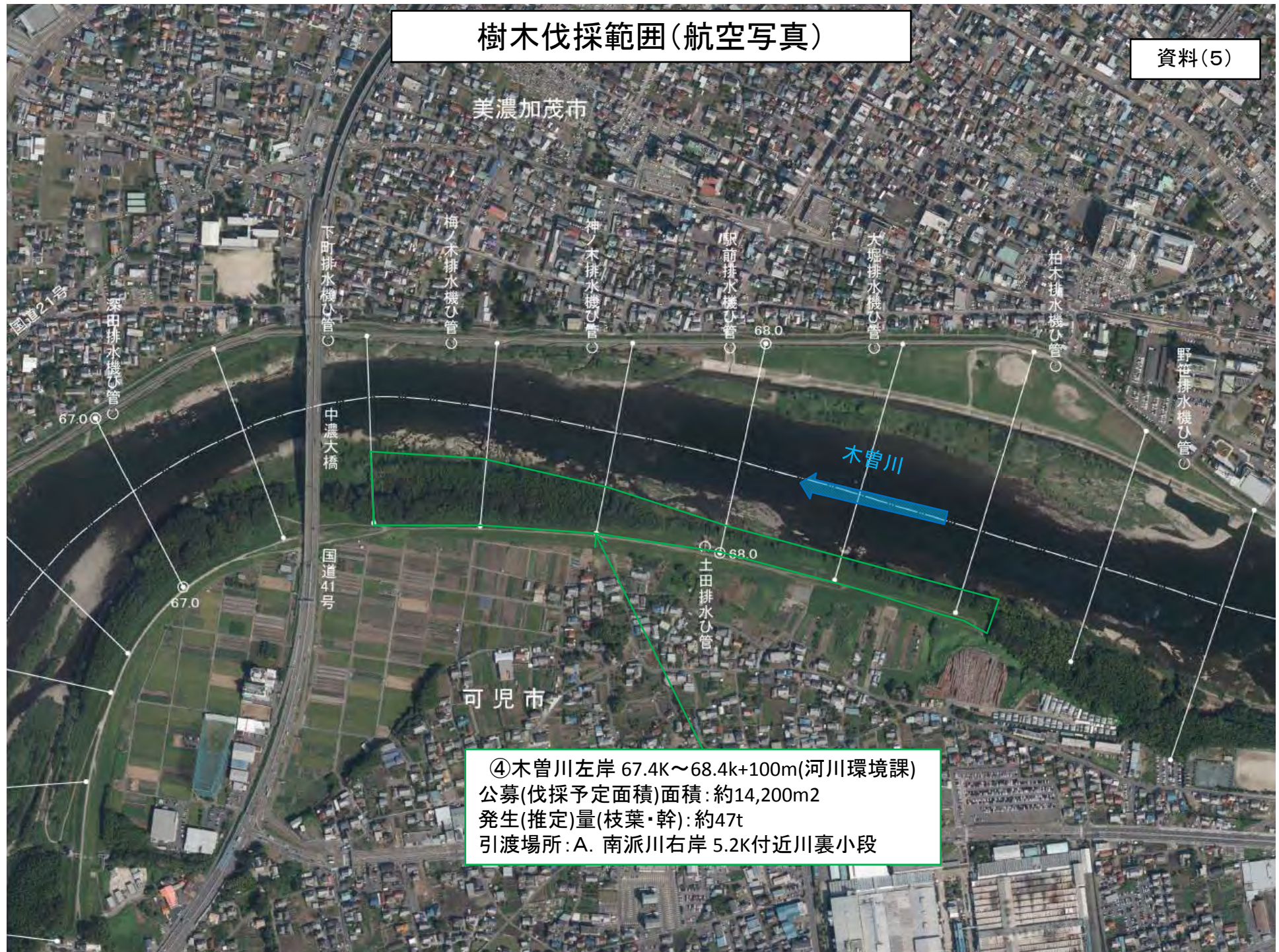
資料(4)

⑥木曾川右岸 41.6K~42.0k(管理課)
公募(伐採予定面積)面積:約90,000m²
発生(推定)量(枝葉・幹):約279t
引渡場所:A. 南派川右岸 5.2K付近川裏小段



樹木伐採範囲(航空写真)

資料(5)



④木曽川左岸 67.4k~68.4k+100m(河川環境課)
公募(伐採予定面積)面積:約14,200m²
発生(推定)量(枝葉・幹):約47t
引渡場所:A. 南派川右岸 5.2k付近川裏小段

樹木伐採範囲(航空写真)

資料(6)



⑤木曾川右岸 34.0K~35.0k(管理課)
公募(伐採予定面積)面積:約10,000m²
発生(推定)量(枝葉・幹):約31t
引渡場所:B. 長良川左岸 24.6K付近川裏(木曾川右岸)

樹木伐採範囲(航空写真)

資料(7)



⑦北派川左岸 1.0k~2.0k(管理課)
公募(伐採予定面積)面積:約15,000m²
発生(推定)量(枝葉・幹):約47t
引渡場所:A. 南派川右岸 5.2k付近川裏小段

樹木伐採範囲(航空写真)

資料(8)



樹木伐採範囲(航空写真)

資料(9)

⑨牧田川右岸 4.4K~5.0k(管理課)
公募(伐採予定面積)面積:約10,000m²
発生(推定)量(枝葉・幹):約31t
引渡場所:D. 牧田川左岸 7.2K+180m付近堤防天端

⑩牧田川左岸 4.4K~5.2k(管理課)
公募(伐採予定面積)面積:約10,000m²
発生(推定)量(枝葉・幹):約31t
引渡場所:D. 牧田川左岸 7.2K+180m付近堤防天端



樹木伐採範囲(航空写真)

資料(10)

⑨牧田川右岸 4.4K~5.0K(管理課)
公募(伐採予定面積)面積:約10,000m²
発生(推定)量(枝葉・幹):約31t
引渡場所:D. 牧田川左岸 7.2K+180m付近堤防天端

⑩牧田川左岸 4.4K~5.2K(管理課)
公募(伐採予定面積)面積:約10,000m²
発生(推定)量(枝葉・幹):約31t
引渡場所:D. 牧田川左岸 7.2K+180m付近堤防天端

⑪牧田川左岸 5.2K~6.8K(管理課)
公募(伐採予定面積)面積:約15,000m²
発生(推定)量(枝葉・幹):約47t
引渡場所:D. 牧田川左岸 7.2K+180m付近堤防天端



樹木伐採範囲(航空写真)

資料(12)



⑫根尾川中州 8.8K+150m~9.4k(管理課)
公募(伐採予定面積)面積:約5,000m²
発生(推定)量(枝葉・幹):約16t
引渡場所:E. 根尾川右岸 10.8K付近堤防天端

引渡し場所(航空写真)

資料(13)



A. 南派川右岸 5.2K付近川裏小段
各務原市川島川田町地先(常設無料配布会場)
(木曾川第一出張所管内伐採樹木)

引渡し場所(航空写真)

資料(14)



引き渡し場所(航空写真)

資料(16)

D. 牧田川左岸 7.2K+180m付近堤防天端
烏江橋左岸資材置き場
(牧田川出張所管内伐採樹木)



