



138タワーパーク

MAP F-4 P ♿

TEL.0586-51-7105

高さ138メートルの展望タワー「ツインアーチ138」は、展望室を木質化し、リニューアルしました。その展望室からの景色は、木曽川の雄大な流れと近隣の街並がぐるっと見渡せます。また、園内には、季節ごとの花が美しい花畑、開放感いっぱいの広場、フワフワドーム・わくわくスライダーなどの子どもたちに大人気の遊具や野外ステージなど楽しい施設がたくさんあります。

園内には、季節ごとの花が美しい花畑、開放感いっぱいの広場、フワフワドーム・わくわくスライダーなどの子どもたちに大人気の遊具や野外ステージなど楽しい施設がたくさんあります。



おおのぞくらくじこうえん 大野極楽寺公園

MAP F-4 P ♿

TEL.0586-51-3015

一宮市の総合公園である大野極楽寺公園ではバーベキューやレンタサイクル、ドッグランなどの施設があります。公園の南北にそれぞれサイクリングロードがあり、春は桜、秋は紅葉といった四季の変化を楽しみながらのサイクリングができます。

園の南北にそれぞれサイクリングロードがあり、春は桜、秋は紅葉といった四季の変化を楽しみながらのサイクリングができます。



いちのみやしそうどうたいいくかん 一宮市総合体育館

MAP E-4 P ♿ TEL.0586-53-6300

光明寺公園内にある屋内競技施設です。木曽川の流れのイメージをデザインした特徴的な外観で、国際大会などの公式競技に対応できる3つのアリーナがあり、緑に囲まれた開放感のある総合体育館です。会議室や多目的もあり、トレーニングルームは終日個人利用ができます。



こうみょうじこうえんきゅうぎじょう 光明寺公園球場

MAP E-3 P ♿ TEL.0586-86-0296

多目的な球場として整備され、平成6年に行われた愛知国体のラグビー会場となりました。鳥が翼を広げた様な姿が印象的です。メイングラウンドとサブグラウンドがあり、ラグビーやサッカーなど幅広く利用されています。



きそがわりよくちこうえん 木曽川緑地公園

MAP C-5 P ♿

TEL.0586-28-8634
(一宮市 公園緑地課)
TEL.0586-85-7079
(一宮市 スポーツ課(野球グラウンド))

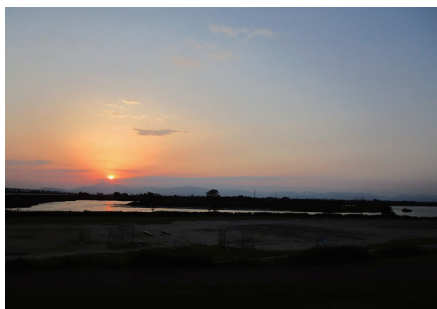
緑豊かな芝生広場のある公園です。小鳥のさえずりを聞き、ピクニックをしながら、ゆったりした時間を過ごすことができます。また、3面の野球グラウンド、花壇、遊具施設も備えられているので、お子様を連れて楽しむこともできます。



びさいいきしめんぞくしりょうかん 尾西歴史民俗資料館

MAP B-6 P ♿ TEL.0586-62-9711

東海道と中山道を結ぶ美濃濃起宿にある資料館で、本館では木曽川に隣接する起宿周辺の歴史と文化を紹介しています。別館旧林家住宅は建物と庭園が国登録文化財で、四季折々の景色が楽しめます。



とみだやまこうえん 富田山公園

MAP - P ♿

TEL.0586-28-8634
(一宮市 公園緑地課)
TEL.0586-85-7079
(一宮市 スポーツ課
(尾西グリーンプラザ・野球グラウンド))

富田山公園から見た木曽川は、木曽三川36景にも選ばれた絶景で、雄大な木曽川を眺望しながら、サイクリングすることができます。また公園内には、尾西グリーンプラザ(多目的ホール、体育室など)・野球グラウンドなどのほか、グランピング施設が開設され、利用者が楽しめる魅力ある公園となっています。



みぎしせつこきねんびじゅつかん 三岸節子記念美術館

MAP C-6 P ♿ TEL.0586-63-2892

女性洋画家の先駆的存在で名誉市民でもある三岸節子の生家跡に立つ美術館。かつて敷地内にあった織物工場をイメージした、のこぎり屋根が特徴的な外観となっています。