



国土交通省

平成30年5月23日
国土交通省中部地方整備局
木曾川上流河川事務所
横山ダム管理支所

全国でも珍しい水中ロボットを活用した ダム放流用ゲートの調査を行います！

横山ダムでは、常時水中にある放流用のゲート等について、作業員の安全を確保するために、全国でも活用事例の少ない水中ロボットを活用した調査を実施します。

水中ロボットの活用

水中ロボットを活用した今回の調査は、放流用の主ゲート(オリフィスゲート)と保守用の予備ゲート(コースターゲート)について、水中での状態確認を行うため、また、作業員の安全確保及び作業効率の向上を図るために行います。(詳細は別紙を参照願います)

1. 開催日時 平成30年 5月30日(水)10:00~16:00
平成30年 5月31日(木)10:00~12:00
(天候等により、中止する場合があります)

2. 解禁 指定なし

3. 配布先 岐阜県政記者クラブ

※取材について 現地取材を希望される報道機関におかれましては、別紙「取材登録書」を5月28日(月)16時までにFAXを送信いただきますよう、お願いいたします。

4. 問い合わせ先 木曾川上流河川事務所 横山ダム管理支所
〒500-8801 揖斐郡揖斐川町東横山 1330
TEL: 0585-52-2211 FAX: 0585-52-2227
横山ダム管理支所長 中川



別紙「取材登録書」

平成30年 5月23日

木曾川上流河川事務所

横山ダム管理支所

全国でも珍しい水中ロボットを活用した
ダム放流用ゲートの調査を行います！

取材登録書

取材をご希望される報道機関におかれましては、事前にFAXにてご登録をお願いします。

FAX送信期限 5月28日(月) 16:00まで

1. 報道機関名

2. 取材者等

(1)ご氏名

(2)連絡先

TEL _____

(3)取材人数

(4)来訪時間

3. 送信先

(FAX) 0585-52-2227

4. 問い合わせ先

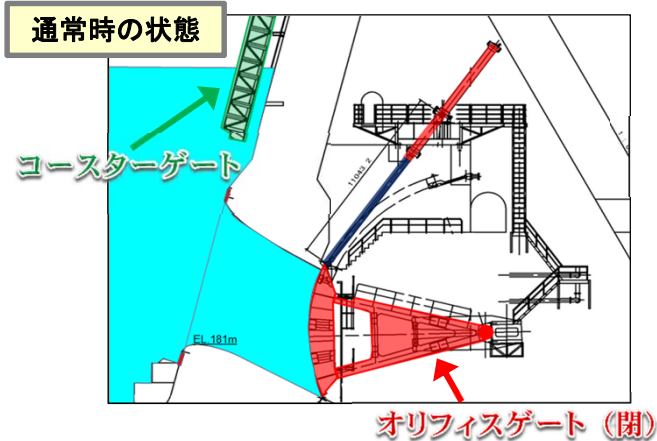
横山ダム管理支所 支所長 中川 喜久

TEL 0585-52-2211

放流用のゲートと保守用のゲートの調査を実施 ～水中ロボットの活用～

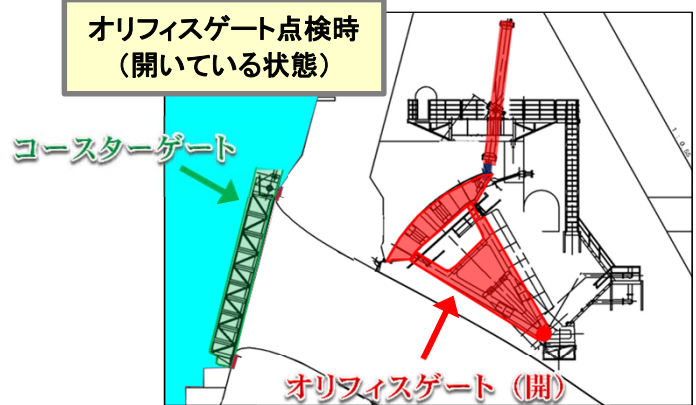
放流用のゲートとは

オリフィスゲートといい、出水時にダムの水を放流するゲート



保守用のゲートとは

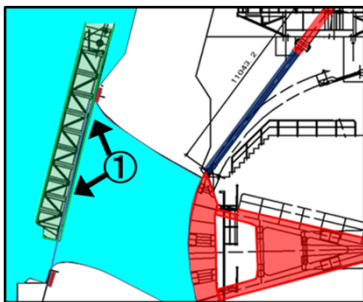
コースターゲートといい、オリフィスゲートを点検する際、ゲートを開けても水を流さないフタの役目を果たすゲート



【調査箇所及び予定日時】

コースターゲート
閉めたときに水を止める部分 [図①]

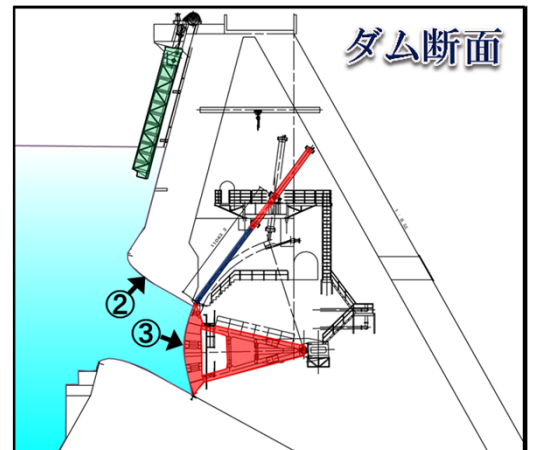
調査日時: 5月30日 (水) 10:00～14:00



放流管内部
放流する際のダムの水の取入口 [図②]

オリフィスゲート
水を止める部分 [図③]

調査日時
5月30日 (水)
14:00～16:00
5月31日 (木)
10:00～12:00



【水中ロボット活用理由】

作業員 (潜水土) の安全確保

調査箇所は放流管の内部であること。そしてコースターゲートの調査 (上記①) においては、随時ゲートを稼働させて調査を行うこととなり、潜水土は、ゲート稼働中は安全のため一度放流管から外に出て、ゲート停止後、再度放流管内に進入しての調査を繰り返すこととなる。そうした場合、いくら注意していてもホースの絡まり等の労働災害のリスクを伴う。

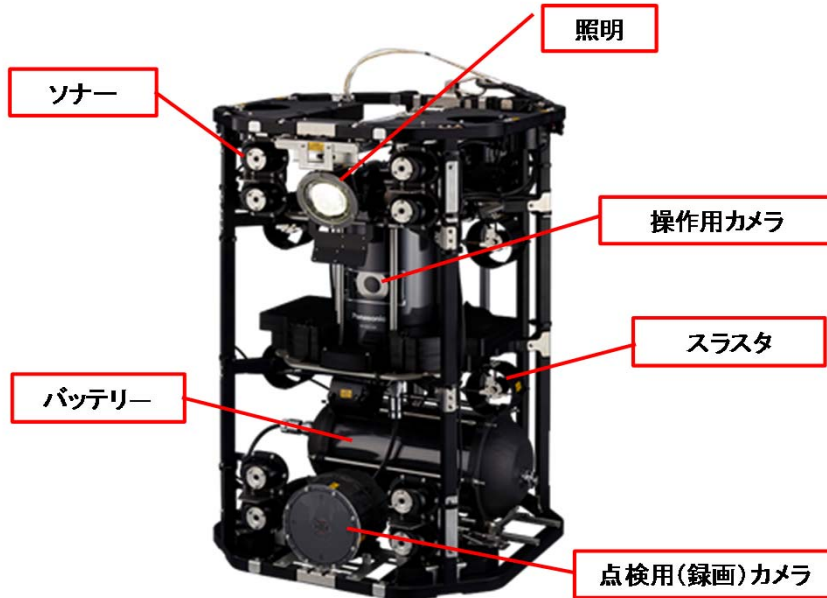
作業効率の向上

水中部の点検は、従来潜水作業により実施されるのが通例であるが、今回の調査水深 (約15m) では、潜水土は1時間/日程度しか作業ができないため非効率となる。

また、水中ロボットであれば、上記①の調査はゲート稼働中においても続けられることから、作業効率の向上につながる。

【使用する水中ロボット】

今回使用する水中ロボットは、国土交通省が主導して行われた「水中維持管理技術の現場検証・評価の結果」において、「試行的導入」を推薦する項目において最高の「★★★」の評価を受けたもので、以下の技術がある。



◎画像鮮明化技術◎

濁度が高い水中の撮影でも点検箇所をクリアに再現でき、汚濁によるかすみや浮遊物などのノイズを除去し、視認性の高い鮮明な映像記録を実現する。

◎自律制御技術◎

壁面との距離や深度、方向、傾斜などを計測するセンサと12基のスラスタによる自律姿勢制御で、常に壁面勾配と正対した状態を自動でキープし、安定した並行移動で再生時におけるブレや揺れのない映像撮影をサポートする。

【横山ダムまでの案内】

お問い合わせ先
国土交通省 横山ダム管理支所

<住所>
〒501-0804
岐阜県揖斐郡揖斐川町東横山1330

<電話>
0585-52-2211



<アクセス>

【自動車】

東海環状自動車道「大垣西IC」から約1時間
【公共交通機関】
養老鉄道「揖斐駅」から揖斐川町コミュニティバス揖斐川北部線に乗車「横山ダム」下車

