



平成25年2月1日  
国土交通省中部地方整備局  
木曾川上流河川事務所  
(参加機関代表)

1 件名

平成24年度 南海トラフ巨大地震対策中部ブロック協議会 広域連携防災訓練  
広域支援基地設置訓練

**【河川環境楽園会場訓練の実施】**

2 内容

南海トラフ巨大地震に備え、後方支援の要となる「広域支援基地」を木曾三川公園三派川地区・河川環境楽園に設置し、高速道路ネットワークと連携した救援物資の輸送(かさだ広場では自衛隊ヘリによる空輸)、濃尾平野の排水作業、道路啓開、配電復旧など災害対策に出動する機関と連携し、人員・車両・資機材を集結した後、被災地(飛島村想定)に出動する訓練を実施します。

広い集結スペースを有した河川環境楽園と地震に強い高速道路ネットワークが連携する広域支援基地設置訓練を、参加18機関の連携のもと実施します。

3 日時 平成25年2月7日(木) 9時~12時

※ 当日、参加機関が緊急・防災体制を実施する場合には一部又は全部を中止する場合があります。

4 場所 国営木曾三川公園三派川地区 河川環境楽園中央駐車場、かさだ広場

5 訓練内容 添付のとおり

6 解禁 指定なし

7 配布先 岐阜県県政記者クラブ

8 その他

- ①訓練実施の都合上、本訓練に関する問い合わせについては2月5日(火)までをお願いします。
- ②訓練当日、訓練内容の報道機関向け事前説明を9時から訓練会場受付前で行います。
- ③会場では安全上ヘルメットの着用をお願いします。
- ④中部ブロック協議会全体の訓練については中部地方整備局・静岡県政・三重県政・駒ヶ根市・飯田市・伊那市記者クラブ同時発表予定です。

9 問合せ先

国土交通省中部地方整備局木曾川上流河川事務所

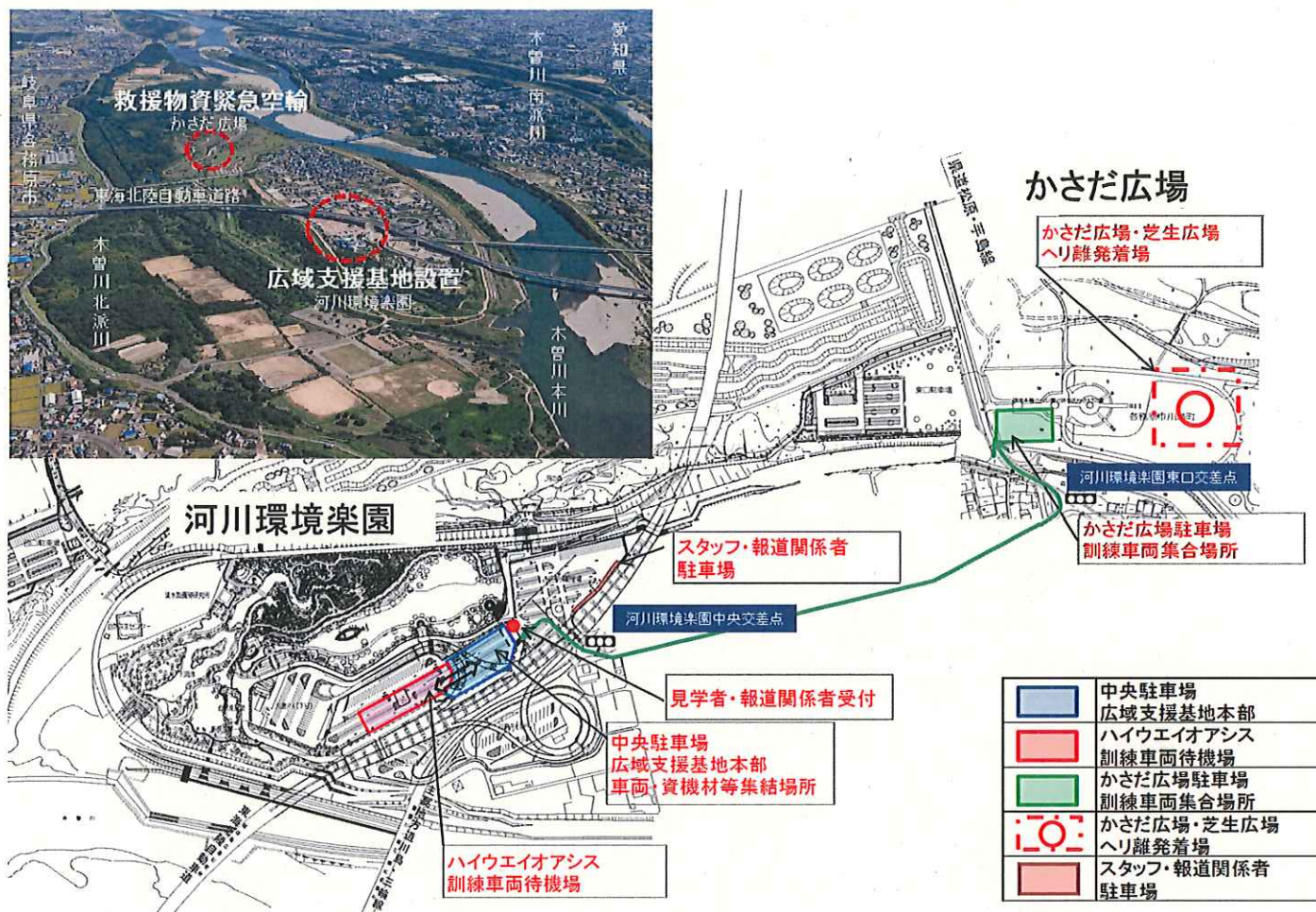
電話 058-251-1321(代表)

副 所 長 泉谷 幸雄

副 所 長 上野 広志

平成24年度 南海トラフ巨大地震対策中部ブロック協議会  
広域連携防災訓練

広域支援基地設置訓練  
(河川環境楽園会場)



【訓練概要】

南海トラフ巨大地震により甚大な被災が発生した中部地方沿岸部の災害対策実施に向け、後方支援の要となる「広域支援基地」を国営木曾三川公園三派川地区・河川環境楽園に設置し、救援物資の輸送、濃尾平野の排水作業、道路啓開、配電復旧など災害対策に出動する人員・車両・資機材を集結した後、被災地に出動する。

広い集結スペースを有した河川環境楽園と地震に強い高速道路ネットワークが連携する広域支援基地設置訓練を、参加18機関の連携のもと実施する。

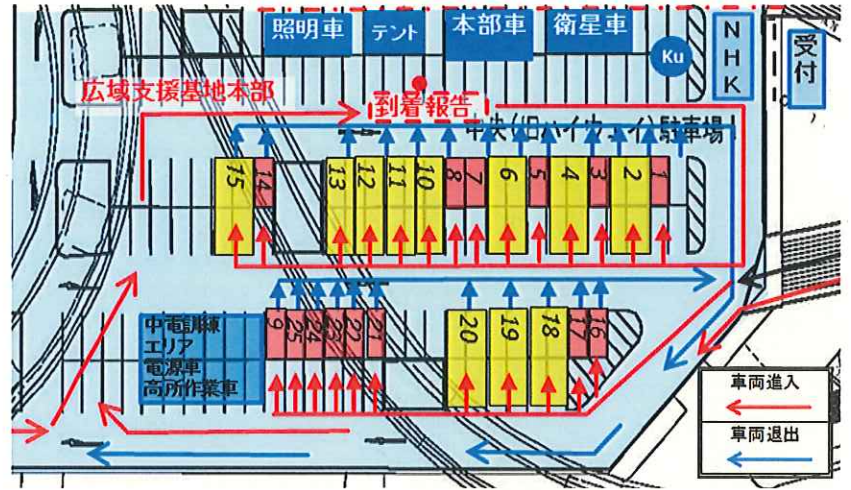
日 時：平成25年2月7日（木）9：00～12：00

訓練会場：岐阜県各務原市川島笠田町木曾三川公園三派川地区  
広域支援基地設置訓練－河川環境楽園中央駐車場  
救援物資緊急空輸訓練－かさだ広場

## 【訓練内容】

- 中部地方整備局災害対策本部指示により広域支援基地を設置
- 被災地の救援、災害対策に出動する人員・車両・資機材・救援物資が広域支援基地に集結。
- 津波により甚大な被害となった、三重県尾鷲市に通信確保のための衛星電話、医薬品など救援物資をヘリコプターにより緊急空輸(かさだ広場)
- 津波と堤防の決壊により浸水被害となった愛知県飛島村に排水作業班、道路啓開班、救援物資搬送を出動(一斉)
- 中部地整災害対策本部との衛星通信による報告、会議の実施
- 各地から18機関が参加し実動訓練を実施

## 【広域支援基地本部配置図】



## 【訓練の流れ】

時刻	訓練項目	内 容	参加機関等
9:20	開会式	開会挨拶、訓練想定・概要説明	全参加機関
9:36	広域支援基地設置	広域支援基地本部設置(本部車・照明車の展開) 川島PA・訓練会場間乗り入れ確保	木曾川上流河川事務所 中日本高速道路(株)岐阜保全・サービスセンター
9:37	衛星通信確保	衛星通信車、KU-SAT設置	木曾川上流河川事務所
9:51	TEC-FORCE中部 排水作業派遣	河川パトロールカー、排水ポンプ車集結	木曾川上流河川事務所
9:56	TEC-FORCE中部 道路啓開作業派遣	道路パトロールカー、照明車、重機、資機材・要員搬送車集結	岐阜国道事務所 (一社)岐阜県建設業協会 (社)日本建設業連合会中部支部 (社)プレストレスコンクリート建設業協会中部支部
10:04	仮送電派遣	緊急車、高圧発電機車、高所作業車集結 会場内で仮送電訓練実施	中部電力(株)岐阜支店
10:12	救援物資輸送トラック派遣	緊急物資輸送トラック集結	(社)岐阜県トラック協会
10:20	救援物資緊急空輸 (かさだ広場)	陸上自衛隊ヘリコプターによる救援物資空輸 岐阜県警パトロールカーの先導により到着した、総務省東海総合通信局・岐阜県・各務原市・岐南町・笠松町から救援物資をヘリに積み込み	陸上自衛隊第10師団 総務省東海総合通信局 岐阜県警、岐阜県、各務原市、岐南町、笠松町
10:30	被災地への飲料水搬送	飲料水を積んだ散水車、ユニック車が集結	中日本高速道路(株)岐阜保全・サービスセンター (一社)日本道路建設業協会
10:40	救援物資搬送(陸路)	岐阜県警パトロールカーの先導で岐阜県、各務原市、岐南町、笠松町から救援物資集結	岐阜県警、岐阜県、各務原市、岐南町、笠松町
10:48	整備局本部出動指示	濃尾平野の排水計画伝達。排水作業(第2班)出動指示	
10:48	広域支援基地本部会議	出動に向け被災情報、道路情報収集と出動ルート検討	本部員
11:00	出動ルート確認	出動ルートの確認	全参加機関
11:05	出動	広域支援基地本部長の指示により被災地愛知県飛島村に向け出動	全参加機関
11:07	衛星通信画像伝送	整備局本部とのTV会議。訓練会場の画像伝送	
11:20	閉会式	講評	全参加機関
11:30	訓練終了		
12:00	撤収・解散		

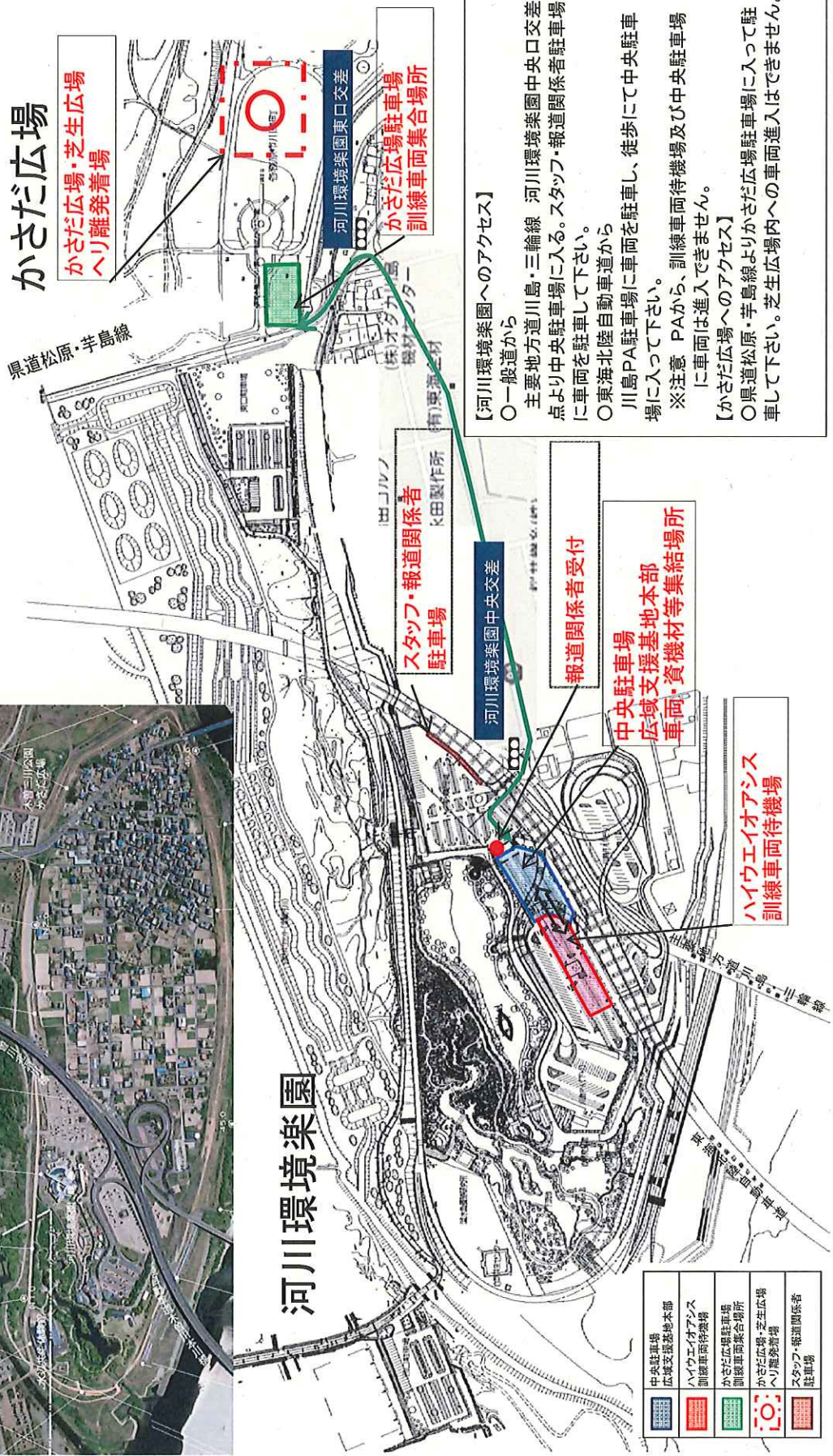
## 【訓練参加機関と出動目的】

参加機関	車両等	目的	番号	参加機関	車両等	目的	番号	
木曾川上流河川事務所	災害対策本部車	広域支援基地本部		中日本高速道路(株)	巡回車	救援物資搬送	(14)	
	河川パトロールカー	排水作業(飛島村)	(1)		岐阜保全・サービスセンター	散水車	(飛島村)	(15)
	排水ポンプ車		(2)			(一社)日本道路建設業協会	要員搬送車	救援物資搬送
岐阜国道事務所	道路パトロールカー		(3)	要員搬送車	(飛島村)		(17)	
	照明車		(4)	ユニック車			(18)	
	重機運送トラック	道路啓開	(5)	国土交通省	衛星通信車		広域支援基地本部	
	重機	(飛島村・R302)	(6)		照明車			
要員輸送車		(7)	排水ポンプ車		排水作業(飛島村)	(19)		
(一社)岐阜県建設業協会	要員輸送車		(8)	災害対策本部車		(20)		
(社)日本建設業連合会中部支部	ライトバン		(9)	陸上自衛隊第10師団	ヘリコプター			
(社)プレストレスコンクリート建設業協会	緊急車	配電設備復旧		総務省東海総合通信局	輸送車	救援物資緊急空輸		
中部電力岐阜支店	高圧発電機車	(飛島村)	(10)	岐阜県警	パトロールカー	(尾鷲市)	21	
	高所作業車		(11)	岐阜県	輸送車		22	
			(12)	各務原市	輸送車	救援物資搬送	23	
岐阜県トラック協会	輸送車(10トラック)	救援物資搬送(飛島村)	(13)	岐南町	輸送車	(飛島村)	24	
				笠松町	輸送車		25	

# 会場全体図



## 河川環境楽園



### かさだ広場

かさだ広場・芝生広場  
へり離発着場

スタッフ・報道関係者  
駐車場

報道関係者受付

中央駐車場  
広域支援基地本部  
車両、資機材等集結場所

ハイウェイオアシス  
訓練車両待機場

### 【河川環境楽園へのアクセス】

- 一般道から  
主要地方道川島・三輪線 河川環境楽園中央口交差点より中央駐車場に入る。スタッフ・報道関係者駐車場に車両を駐車して下さい。
  - 東海北陸自動車道から  
川島PA駐車場に車両を駐車し、徒歩にて中央駐車場に入ってください。
  - ※ 注意 PAから、訓練車両待機場及び中央駐車場に車両は進入できません。  
に車両は進入できません。
- 【かさだ広場へのアクセス】
- 県道松原・芋島線よりかさだ広場駐車場に入って駐車して下さい。芝生広場内への車両進入はできません。

	中央駐車場
	広域支援基地本部
	ハイウェイオアシス
	訓練車両待機場
	かさだ広場駐車場
	訓練車両集合場所
	かさだ広場・芝生広場
	へり離発着場
	スタッフ・報道関係者
	駐車場

# 大規模災害時における広域支援実動訓練

H24.3.13実施資料

## 防災-TEC 大規模災害時における広域支援実動訓練(河川環境楽園)

- 3.13中部圏戦略会議 地震・津波防災訓練の一環として
- 国営木曾三川公園三派川地区・河川環境楽園に広域支援基地設置
- 地元自治体はじめ9機関の連携により70名が参加し実施
  - ・救援物資・災害対策車両13台の集結と災害対策出動訓練
  - ・自衛隊ヘリによる救援物資の緊急空輸訓練
  - ・KU-SATによる本部との情報共有訓練

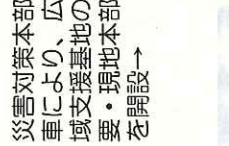
東海・東南海・南海3連動地震により、太平洋沿岸部が壊滅的な被害を受けたとの想定の下に、国営木曾三川三派川地区・河川環境楽園駐車場(岐阜県・各務原市)に「広域支援基地」を設置し、広域拠点としての潜在的な可能性を有する国営公園と地震に強い高速道路ネットワークが連携した広域支援実動訓練を実施。訓練は関係機関・地元岐阜県各務原市の参加、連携により実施。



広域支援基地(河川環境楽園)



↑続々と到着する災害対策車両→



災害対策本部車により、広域支援基地の要・現地本部を開設→



←出動指示を受け東北陸道経由で出動する災害対策車両↓



↑自衛隊ヘリによる名古屋港・清龍丸への救援物資輸送



KU-SATによる衛星通信を確保し、本部との情報共有訓練↓



### 訓練参加機関・想定出動先

参加機関	車両	想定出動先等	参加機関	車両	想定出動先等
国士交通株式会社 木曾川上流河川事務所	対策本部車 排水ポンプ車 河川パトロールカー マイクロバス	広域支援基地現地本部 木曾三川下流部排水作業 河川パトロールカー 木曾三川下流部排水作業 出動要員輸送	国士交通株式会社 岐阜山形山形事務所	被災調査車 道路パトロール車 救水車 先導パトロールカー	被災調査(富山・石川) 被災調査(富山) 高尾山消防団 木曾三川下流部消防団 救援物資輸送先等
国士交通株式会社 岐阜山形山形事務所	道路パトロール車 維持作業車 照明車	木曾三川下流部消防団 木曾三川下流部消防団 広域支援基地現場照明 木曾三川下流部消防団	各務原市 各務原市 各務原市消防本部 各務原市消防本部	被災調査車 救援物資輸送車 化学消防車 四日市コンビナート火災消防車	被災調査(富山) 被災調査(富山) 高尾山消防団 木曾三川下流部消防団 救援物資輸送先等 救援物資輸送 化学消防車 四日市コンビナート火災消防車