

平成24年9月21日
国土交通省中部地方整備局
木曾川上流河川事務所

お知らせ

1. 件名

災害対策用機械操作訓練の実施について

2. 概要

木曾川上流河川事務所は、災害時における応急対策等の協力協定を締結している一般社団法人岐阜県建設業協会の会員を対象に、国土交通省が保有する災害対策用機械（排水ポンプ車、照明車、対策本部車）の操作訓練を行い災害発生時に備えます。

災害対策用機械は、昨年の台風12号・15号豪雨や東日本大震災、最近では7月の九州北部豪雨、先日の台風16号にともなう西濃地方豪雨における応急対策に派遣し活躍しました。

3. 日時

<西濃地区対象>

平成24年9月26日（水） 13:00～17:00

（雨天の場合は、9月27日（木）に順延）

<岐阜地区対象>

平成24年10月4日（木） 13:00～17:00

（雨天の場合は、10月5日（金）に順延）

4. 場所

大垣市墨俣町墨俣 さい川さくら公園（犀川右岸高水敷さい—資料参照）

5. 参加人数

各々60人程度

6. 資料

別紙のとおり

7. その他

訓練会場は安全確保のためヘルメット、運動靴等の着用をお願いします。ヘルメットについては、主催者にて用意いたします。

8. 配布先

岐阜県政記者クラブ

9. 解禁

指定なし

10. 問い合わせ先

国土交通省中部地方整備局木曾川上流河川事務所

副所長 安田 幸男

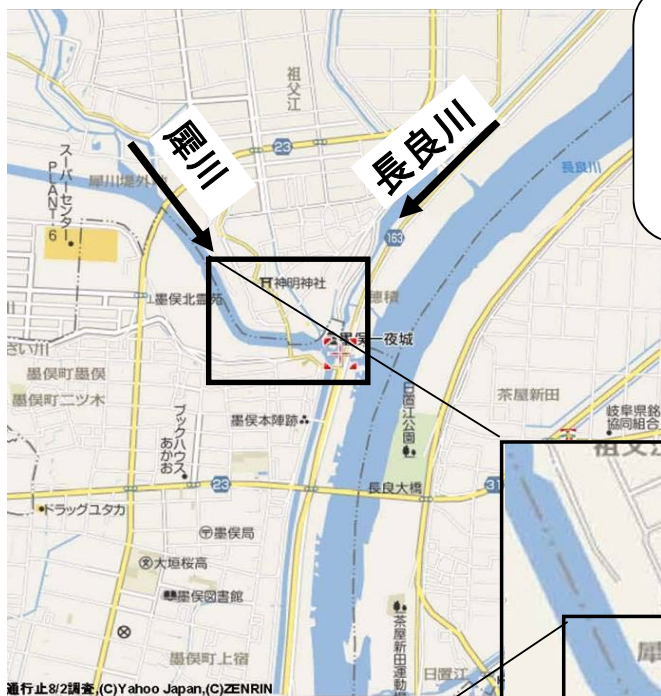
建設専門官 林 正順

防災情報課長 西嶋 裕詞

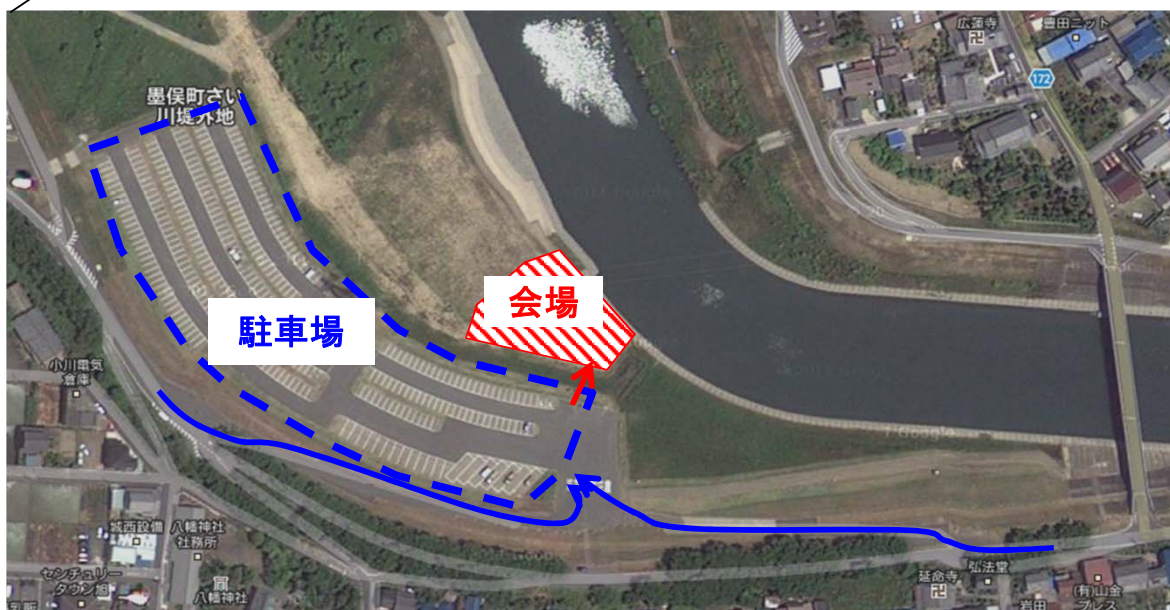
電話 058-251-1321（代表）

案内図

さい
犀川右岸 さい川さくら公園（大垣市墨侯町内）



さい
犀川右岸堤防より犀川河川公園駐車場に進入して下さい



災害現場で活躍する災害対策車両

対策本部車 (たいさくほんぶ車)



げんち たいさく ほんぶ

かつやく

◆ 現地対策本部として活躍

車体を拡幅した時の室内の広さは14畳で、災害現場で会議室や仮眠所として使用できます。無線機、FAX、TVなどを搭載。シャワー、トイレ、などを装備し、災害現場の対策本部として機能します。2台を連結することができ、さらに広いスペースを確保できます。



排水ポンプ車 (はいすいポンプ車)

◆ 小学校のプールを約10分で空に

やく から

内水はん濫で緊急に排水が必要な時に使用します。

1秒間にドラム缶約2.5本(30m³/分)の排水が可能、小学校のプールを10分ほどで空にすることができます。

1回の給油で約25時間稼働します。



照明車 (しょうめい車)



◆ 緊急夜間作業の安全と効率を確保

きんきゅうやかんさぎょう あんぜん こうりつ かくほ

災害現場で夜間に十分な明るさを確保し、緊急作業の効率を高めるとともに、安全な作業環境を確保します。

明るさは、グラウンドのナイター照明塔1基に相当します。

また、7階建ビルの屋上と同じ高さから現場を照らします。

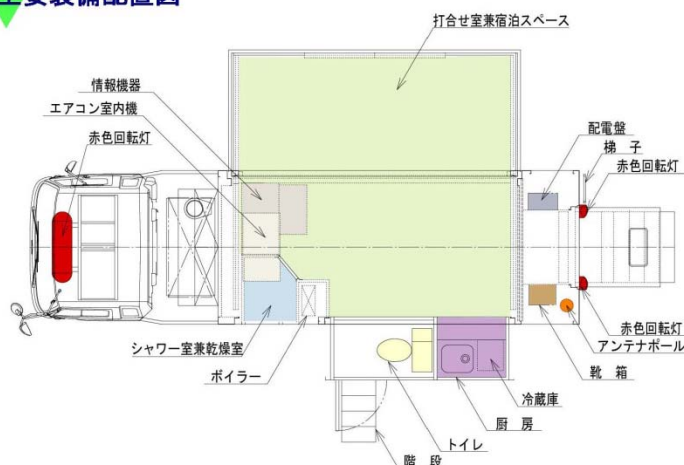


対策本部車

災害現場に出動し現地対策本部として使用します。情報収集、応急対策の指示、情報連絡や広報活動などに活躍します。



主要装備配置図



主な特徴

- トラックのボディは、拡幅構造となっており走行時は普通のトラックの寸法ですが、拡幅時には約2倍、14畳分のスペースを確保できます。2台を連結することができ、さらに広いスペースが確保できます。
- 移動電話装置、FAXなどの通信設備を装備し、対策本部などとの情報連絡をスムーズにできます。
- シャワー室、テレビ、キッチン、冷蔵庫、電子レンジなどを装備し、現地対策本部をバックアップします。

車両の仕様

車体寸法 (全長×全幅×全高)	8.985m×2.47m×3.79m 拡幅時の全幅 5.45m
車両総重量	9,850kg
乗車定員	3名
室内寸法(m)	(L)4.53×(B)5.15×(H)2.35
最低地上高	185mm
使用燃料 (軽油)	車両用燃料タンク150L 灯油(温水ボイラー用)40L
運転免許	中型自動車免許

装備品

通信設備	400MHz帯移動電話、FAX、地デジ・BSTV、衛星電話、インターネット(持込)
生活設備	トイレ、調理台、清水タンク(250L)、汚水タンク(100L)、冷蔵庫、電磁コンロ、電子レンジ、換気扇、シャワー室、給湯、温風乾燥機、仮眠用寝袋、発動発電機、エアコン、会議用テーブル、外部電源入力装置

排水ポンプ車

浸水被害で緊急に排水が必要な時に出動します。
小学校のプールを10分ほどで空にすることができます。



▼ 主な特徴

- 1秒間にドラム缶約2.5本分の排水を行います。
- 排水ポンプの重量は約35kgで、クレーンに頼らず人力で設置することができます。
- トラックに発動発電機・ポンプ・ホースを備えており、全ての作業を排水ポンプ車のみで行うことができます。
- 1回の給油で、約25時間稼働します。

▼ 車両の仕様

車体寸法	8.48m × 2.36m × 2.80m (全長 × 全幅 × 全高)
車両総重量	10,050kg
乗車定員	2名
駆動方式	4輪駆動
使用燃料 (軽油)	車両用燃料タンク100L 発電用燃料タンク250L
運転免許	中型自動車免許
エンジン出力	162kw(220PS)

▼ 排水ポンプの仕様

形式	水中モーターポンプ
台数	4台
口径	Φ200mm
排水量	7.5m ³ /min/台
揚程	10m
重量	35kg/台

照 明 車

夜間の災害現場で十分な明るさを確保し、安全な作業環境を確保するとともに緊急作業の効率を高めます。



▼ 主な特徴

- 2,000Wのメタルハライドランプ6灯を搭載。グラウンドのナイター照明塔1基に相当する明るさを確保します。
- 照明灯の高さは20mで7階建てビルの屋上と同じ高さから照らすことができます。
- 1回の給油で約26時間の照明作業を行うことができます。
- 電源供給車として使用することができます。

▼ 車両の仕様

車体寸法	6.63m×2.06m×3.23m (全長×全幅×全高)
車両総重量	7,840kg
乗車定員	2名
駆動方式	後輪駆動
使用燃料 (軽油)	車両燃料タンク100L 発電用燃料タンク110L
運転免許	中型自動車免許
エンジン出力	114kw(155PS)

▼ 照明装置の仕様

電源設備	発電容量:25kVA 3相 220V 60Hz
照明灯	メタルハライドランプ 2,000W×6灯
最高地上高	20m