



平成24年8月29日
国土交通省中部地方整備局
木曾川上流河川事務所

1. 件名 平成24年度地震防災訓練の実施について
2. 概要 東海、東南海、南海地震など大規模地震の発生に備え、地震防災訓練を9月3日(月)に実施します。
訓練は、地震発生時の初動体制の確立、堤防被災調査訓練や衛星小型画像伝送装置(KU-SAT)による衛星通信確保訓練など実動訓練を実施し、地震防災体制に万全を期することを目的に実施します。
3. 日時 平成24年9月3日(月) 7時～16時
※ 当日、洪水が発生または予想される場合及び気象台から洪水に関する注意報、警報が発表されている場合には中止又は順延とする場合があります。
4. 場所 木曾川上流河川事務所及び長良川右岸鶴飼大橋下流河川敷(岐阜市長良雄総地先)
5. 主な訓練内容
【午前の部】
 - ①交通機関が途絶を想定した自転車・バイク・徒歩等による非常参集訓練(防災センターの立ち上げ)。
 - ②指定避難場所への避難訓練及び安否確認。
 - ③火災発生を想定した消火器による消火訓練。
 - ④非常用電源、消火器(栓)等の設備確認。
 - ⑤初動態勢時訓練(各班による訓練)。
【午後の部】
 - ①KU-SAT(衛星小型画像伝送装置)、パソリンク(無線映像伝送装置)の設置及び通信の操作訓練
 - ②堤防被災調査の実働訓練
 - ③ひ管・周辺構造物・機械設備の被災調査の実働訓練
6. 解禁 指定なし
7. 配布先 岐阜県県政記者クラブ
8. その他
 - ①午前の訓練及びKU-SAT、パソリンクの設置及び通信の操作訓練は、木曾川上流河川事務所構内を中心に実施します。
 - ②堤防被災調査訓練及びひ管・周辺構造物・機械設備の被災調査訓練は、長良川右岸鶴飼大橋下流河川敷(岐阜市長良雄総地先)にて実施します。(別紙位置図)
 - ③東日本大震災では、当事務所から阿武隈川の堤防被災調査、KU-SATによる衛星通信確保のためTEC-FORCEを派遣し活躍しました。(参考資料1)
9. 問合せ先

国土交通省中部地方整備局木曾川上流河川事務所

電話 058-251-1321(代表)

副 所 長 安田 幸男

防災情報課長 西嶋 裕詞

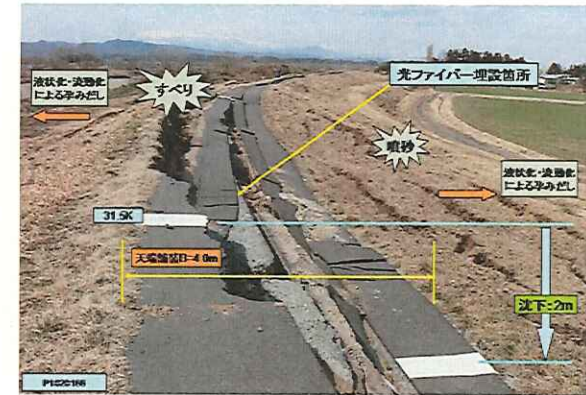
- 1 訓練時間 13:30~15:30
- 2 訓練場所 長良川右岸鵜飼大橋下流河川敷(岐阜市長良雄総地先)
- 3 訓練内容
 - ① 堤防被災調査
 - ・東日本大震災阿武隈川被災調査報告を参考に、堤防被災調査のポイントを現地にて確認。
 - ・ポール横断による横断図作成、写真撮影なども実施。
 - ② ひ管被災調査
 - ・河川構造物(ひ管、周辺構造物)等の調査ポイントを現地にて確認。
 - ・機械設備(ゲート、巻き上げ機等)の調査ポイントを現地にて確認。手動によるゲート開閉確認。
- 4 訓練対象者
木曾川上流河川事務所職員



東日本大震災—木曾川上流河川事務所の災害対策支援

参考資料—1

- ◆3月11日地震発生後13次に渡り75名—延513人*日の 緊急災害対策派遣隊 (TEC-FORCE) を派遣
- ◆内職員17名—延136人*日
- ◆岐阜県建設業協会をはじめ
派遣業務支援58名—延377人*日の協力のもと 実施
- ◆被災調査班—1次6名(3/12-16)
情報通信班—2次6名(3/14-20,4/14-20)
支援班—1次4名(3/27-4/28)
応急対策班—9次59名(3/27-4/1,4/11-5/27)



地震により被災した堤防
(阿武隈川被災調査)



阿武隈川での
被災調査



KU-SAT(衛星小型画像通信装置)による通信の確保
(宮古市田老支所)



東松島市矢本の排水作業

衛星小型画像 伝送装置 (Ku-SAT)

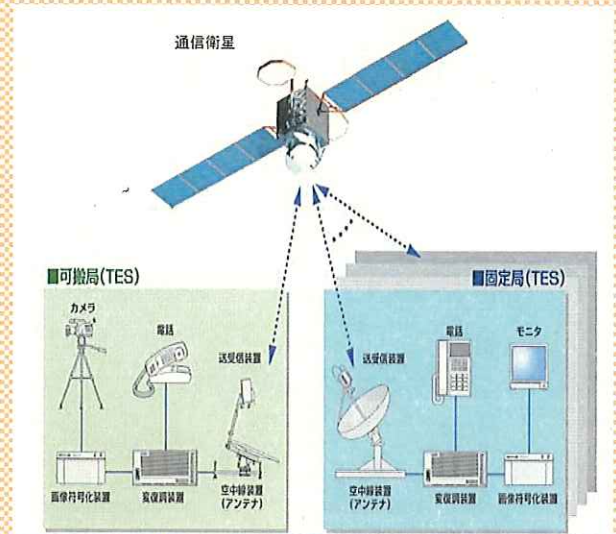
- 災害現場の映像を現場から災害対策本部へ準動画で送ることができ、本局及び事務所のテレビでそのカラー映像を見ることができます。
- 可搬式で衛星通信車が行くことができない災害現場で使用できます。
- 電話としても利用できます。
- 軽量、小型、デジタル式です。
- 無線の免許保持者がいなくても操作ができます。

■仕様

周波数範囲(Ku帯)	送信	14.00GHz~14.50GHz
	受信	12.25GHz~12.75GHz
伝送速度	画像	64Kbps (準動画/静止画切替付)
	電話	16Kbps
伝送容量	画像	送信又は受信で1回線
	電話	送信及び受信で1回線
アンテナ有効開口径	0.75m相当(可搬局)	
送受信機出力	2W	
電源	AC100	



■小型・軽量・可搬式・デジタル通信方式



■機器構成(1組)

通信方式	SCPC-QPSK-FDMA (デジタル方式)
アクセス方式	プリアサインメント(画像) デマンドアサインメント(通信)
周波数範囲(Ku帯)	通信 14.00GHz~14.50GHz
	受信 12.25GHz~12.75GHz
伝送速度	画像 64Kbps (準動画/静止画切替付)
	電話 16Kbps
伝送内容	画像 送信又は受信で1回線
	電話 送信又は受信で1回線
アンテナ有効開口径	0.75m相当(可搬局)
送受信機出力	2W
占有周波数帯域 (チャンネルスペーシング)	画像 86.4KHz(90KHz) × 1
	電話 13.3KHz(17.5KHz) × 2
電源	AC100又はDC-48V

国土交通省中部地方整備局 木曾川上流河川事務所

〒500-8801 岐阜県岐阜市忠節町5-1

TEL 058-251-1321(代表) ★お問い合わせ先: 防災情報課★