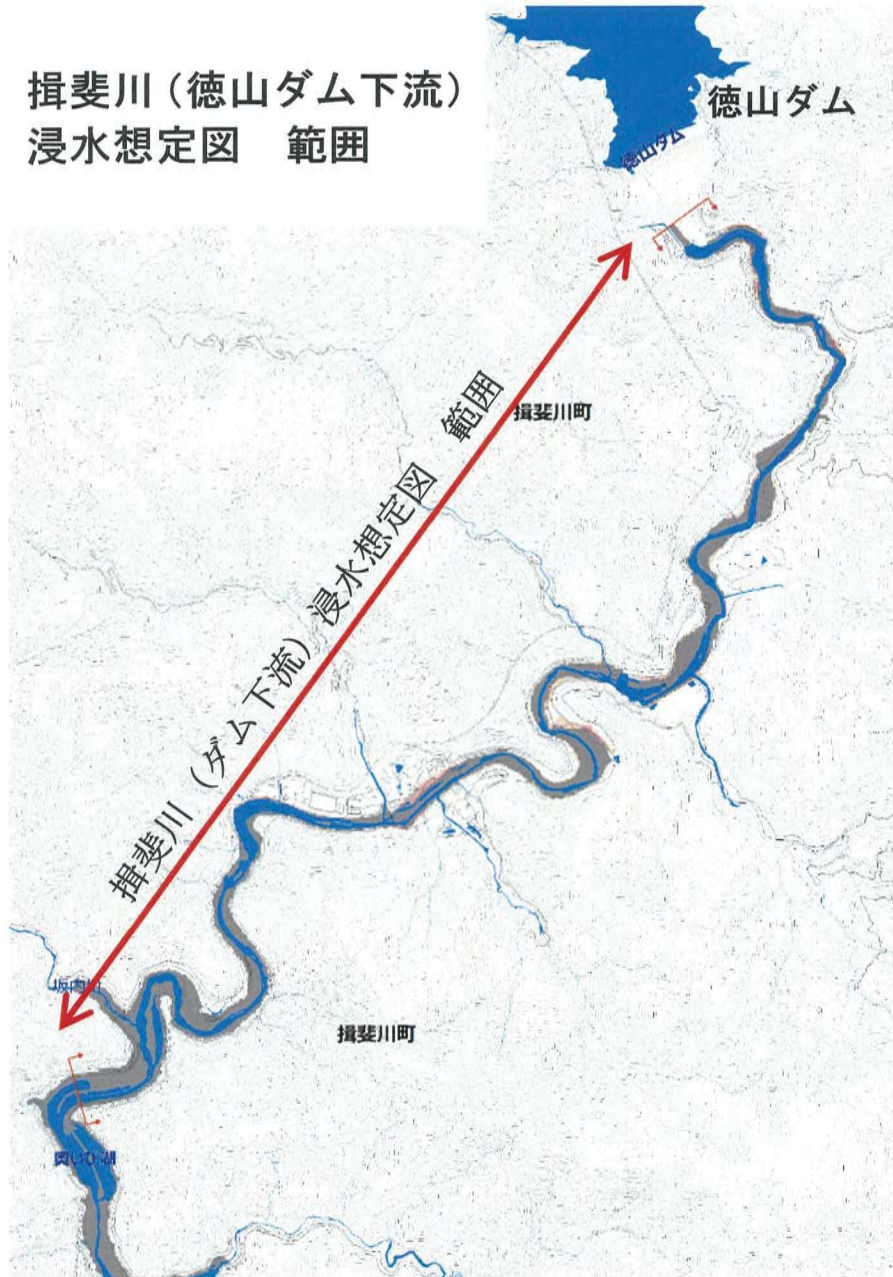




揖斐川(徳山ダム下流)  
浸水想定図 範囲





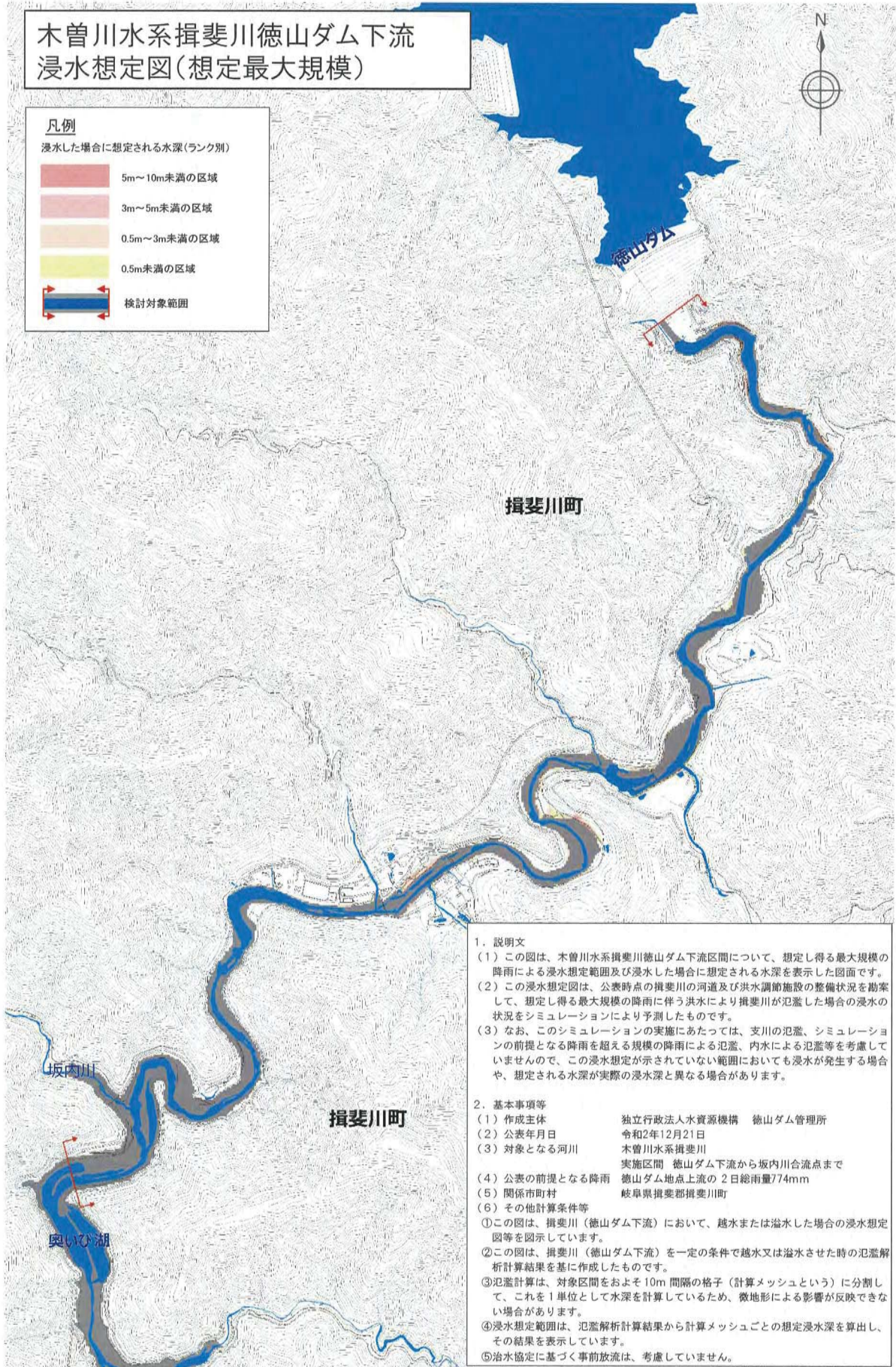


# 木曽川水系揖斐川徳山ダム下流 浸水想定図(想定最大規模)

## 凡例

浸水した場合に想定される水深(ランク別)

- 5m~10m未満の区域
- 3m~5m未満の区域
- 0.5m~3m未満の区域
- 0.5m未満の区域
- 検討対象範囲



## 1. 説明文

- (1) この図は、木曽川水系揖斐川徳山ダム下流区間について、想定し得る最大規模の降雨による浸水想定範囲及び浸水した場合に想定される水深を表示した図面です。
- (2) この浸水想定図は、公表時点の揖斐川の河道及び洪水調節施設の整備状況を勘案して、想定し得る最大規模の降雨に伴う洪水により揖斐川が氾濫した場合の浸水の状況をシミュレーションにより予測したものです。
- (3) なお、このシミュレーションの実施にあたっては、支川の氾濫、シミュレーションの前提となる降雨を超える規模の降雨による氾濫、内水による氾濫等を考慮していませんので、この浸水想定が示されていない範囲においても浸水が発生する場合があります、想定される水深が実際の浸水深と異なる場合があります。

## 2. 基本事項等

- |                |                                   |
|----------------|-----------------------------------|
| (1) 作成主体       | 独立行政法人水資源機構 徳山ダム管理所               |
| (2) 公表年月日      | 令和2年12月21日                        |
| (3) 対象となる河川    | 木曽川水系揖斐川<br>実施区間 徳山ダム下流から坂内川合流点まで |
| (4) 公表の前提となる降雨 | 徳山ダム地点上流の2日総雨量774mm               |
| (5) 関係市町村      | 岐阜県揖斐郡揖斐川町                        |
| (6) その他計算条件等   |                                   |

- ①この図は、揖斐川(徳山ダム下流)において、越水または溢水した場合の浸水想定図等を図示しています。
- ②この図は、揖斐川(徳山ダム下流)を一定の条件で越水又は溢水させた時の氾濫解析計算結果を基に作成したものです。
- ③氾濫計算は、対象区間をおよそ10m間隔の格子(計算メッシュという)に分割して、これを1単位として水深を計算しているため、微地形による影響が反映できない場合があります。
- ④浸水想定範囲は、氾濫解析計算結果から計算メッシュごとの想定浸水深を算出し、その結果を表示しています。
- ⑤治水協定に基づく事前放流は、考慮していません。

この図の作成に当たっては、国土地理院の承認を得て、同院発行の基盤地図情報を使用した。  
「測量法に基づく、国土地理院長承認(複製) R2 JHF 389」・「本製品を複製する場合には、国土地理院の長の承認を得なければならない。」

500 0 500 1000 1500m

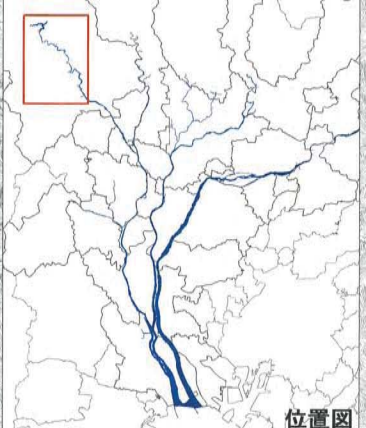
1:20000



# 木曾川水系揖斐川横山ダム下流浸水想定図(想定最大規模)



- 1 説明文**
- (1) この図は、木曾川水系揖斐川の横山ダム下流区間について、想定し得る最大規模の降雨により溢水した場合に、その溢水により浸水が想定される範囲、当該範囲が浸水した場合に想定される水深を表示した図面です。
  - (2) この浸水想定図は、公表時点の木曾川水系揖斐川の河道及び洪水調節施設の整備状況を勘案して、想定し得る最大規模の降雨に伴う洪水により揖斐川が氾濫した場合の状況のシミュレーションにより予測したものです。
  - (3) なお、このシミュレーションの実施にあたっては、対象河川以外の（決壊による）氾濫、シミュレーションの前提となる降雨を超える規模の降雨による氾濫、内水による氾濫等を考慮していませんので、この浸水が想定される範囲以外の範囲においても浸水が発生する場合は、想定される水深が実際の浸水深と異なる場合があります。
- 2 基本事項等**
- (1) 作成主体 国土交通省中部地方整備局木曾川上流河川事務所
  - (2) 公表年月日 令和2年12月21日
  - (3) 検討区間
    - 木曾川水系揖斐川
      - 左岸：岐阜県揖斐郡揖斐川町東横山地区から
      - 岐阜県揖斐郡揖斐川町北方字西千1314番27の1地先まで
      - 右岸：岐阜県揖斐郡揖斐川町東横山地区から
      - 岐阜県揖斐郡揖斐川町上野字東広権1950番2地先まで
  - (4) 算出の前提となる降雨 横山ダム流域の48時間総雨量77.4mm
  - (5) 関係市町村 岐阜県揖斐郡揖斐川町
  - (6) その他計算条件等
    - ①この図は、木曾川水系揖斐川の検討区間で溢水した場合の浸水が想定される範囲を明示しています。
    - ②この図は、揖斐川直轄管理区間より上流において、一定の条件で溢水させた時の氾濫解析計算結果を基に作成したものです。
    - ③氾濫計算は、対象区間をおよそ25m間隔の格子（計算メッシュという）に分割して、これを1単位として水深を計算しているため、微地形による影響が反映できない場合があります。
    - ④浸水が想定される範囲は、氾濫計算結果から計算メッシュ毎の想定浸水水位を算出し、隣接する計算メッシュとの連続性や連続盛土構造物（道路や鉄道の盛土など）等を考慮して四角化しています。
    - ⑤治水協定に基づく事前放流は考慮していません。



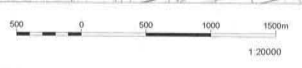
**凡例**

	0.0 ~ 0.5m未満
	0.5 ~ 3.0m未満
	3.0 ~ 5.0m未満
	5.0 ~ 10.0m未満
	10.0 ~ 20.0m未満
	20.0m以上

**凡例**

	浸水想定図の対象となる区間
	河川等範囲
	市町村界

この地図の作成に当たっては、国土地理院長の承認を得て、同院発行の基盤地図情報を複製した。測量法に基づく国土地理院長承認(使用)R 2JHs 645

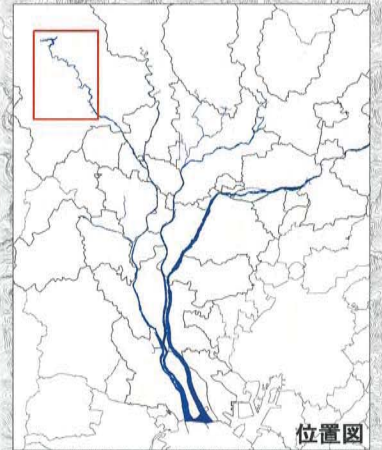




# 木曾川水系揖斐川横山ダム下流浸水想定図(浸水継続時間)



- 1 説明文
- (1) この図は、木曾川水系揖斐川の横山ダム下流区間について、浸水継続時間を表示した図面です。
  - (2) この浸水継続時間は、公表時点の木曾川水系揖斐川の河道及び洪水調節施設の整備状況を勘案して、想定し得る最大規模の降雨に伴う洪水により揖斐川が氾濫した場合の浸水の状況をシミュレーションにより予測したものです。
  - (3) なお、このシミュレーションの実施にあたっては、対象河川以外の（決壊による）氾濫、シミュレーションの前提となる降雨を超える規模の降雨による氾濫、内水による氾濫等を考慮していませんので、この浸水継続時間が実際の浸水継続時間と異なる場合や、浸水継続時間が明示されていない範囲においても浸水が発生する場合があります。
- 2 基本事項等
- (1) 作成主体 国土交通省中部地方整備局木曾川上流河川事務所
  - (2) 公表年月日 令和2年12月21日
  - (3) 検討区間
    - 木曾川水系揖斐川
      - 左岸：岐阜県揖斐郡揖斐川町東横山地先から岐阜県揖斐郡揖斐川町北方字高平1314番27の1地先まで
      - 右岸：岐阜県揖斐郡揖斐川町西横山地先から岐阜県揖斐郡揖斐川町上野字東立尾1950番2地先まで
  - (4) 算出の前提となる降雨 横山ダム流域の4.8時間総雨量77.4mm
  - (5) 関係市町村 岐阜県揖斐郡揖斐川町
  - (6) その他計算条件等
    - ◎この図は、木曾川水系揖斐川の検討区間で溢水した場合の浸水継続時間を示しています。
    - ◎この図は、揖斐川直轄管理区間より上流において、一定の条件で溢水させた時の氾濫解析計算結果を基に作成したものです。
    - ◎氾濫計算は、対象区間をおよそ25m間隔の格子（計算メッシュという）に分割して、これを1単位として水深を計算しているため、微地形による影響が反映できない場合があります。
    - ◎治水協定に基づく事前放流は考慮していません。



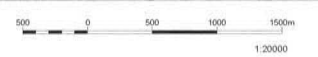
凡例

- ~ 12時間
- ~ 168時間(1週間)

凡例

- 浸水想定図の対象となる区間
- 河川等範囲
- 市町村界

この地図の作成に当たっては、国土地理院長の承認を得て、同院発行の基盤地図情報を複製した。測量法に基づく国土地理院長承認(使用)R 2JHs 645

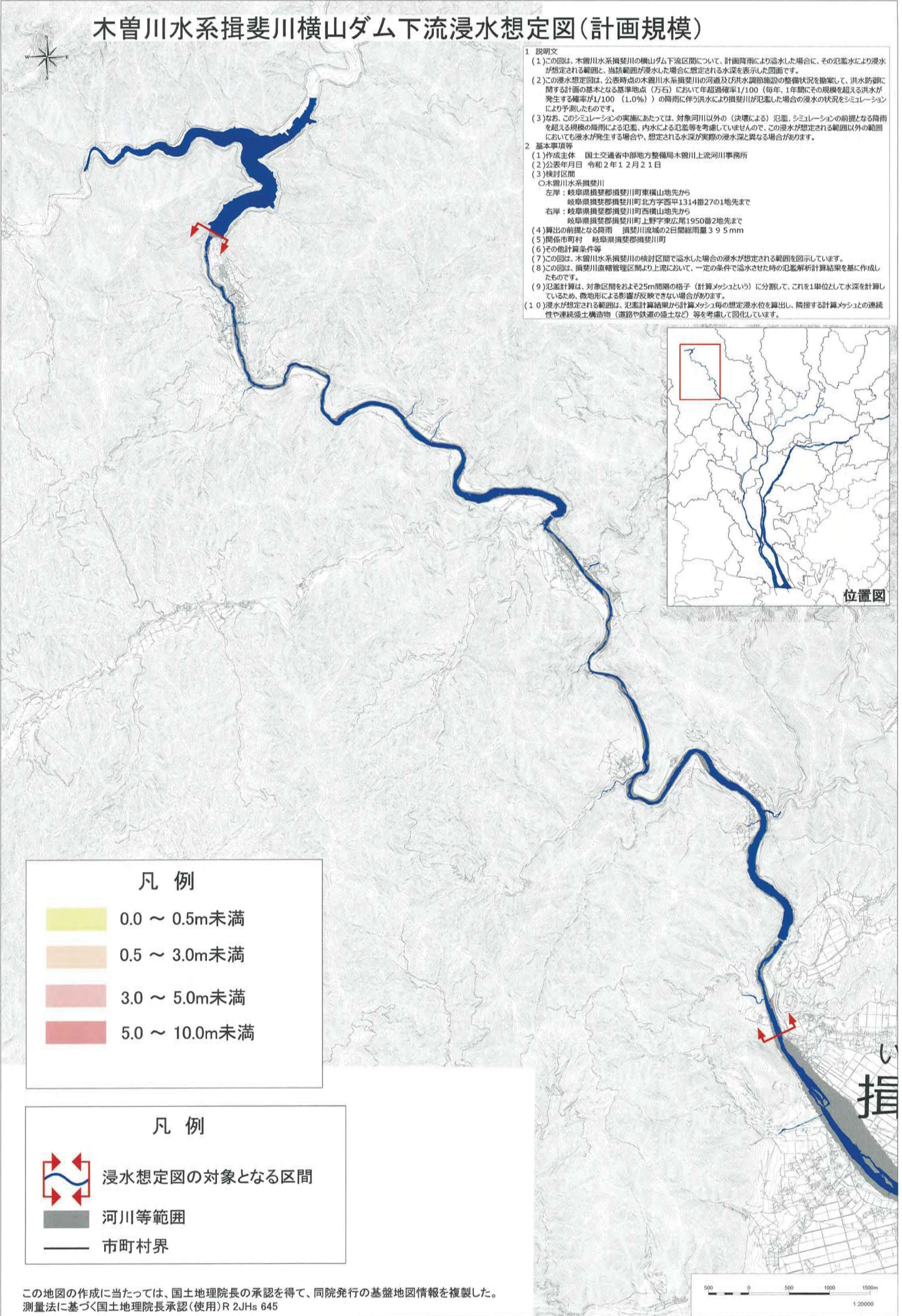
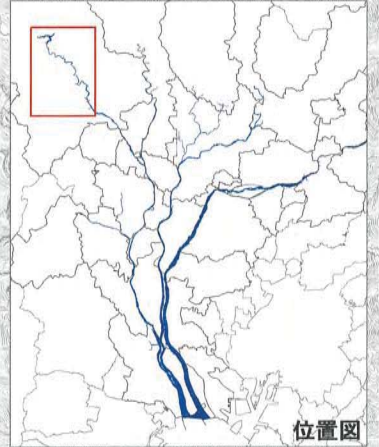




# 木曾川水系揖斐川横山ダム下流浸水想定図(計画規模)



- 1 説明文
- (1)この図は、木曾川水系揖斐川の横山ダム下流区間について、計画降雨により溢水した場合に、その氾濫水により浸水が想定される範囲と、当該範囲が浸水した場合に想定される水深を表示した図面です。
  - (2)この浸水想定図は、公表時点の木曾川水系揖斐川の河道及び洪水調節施設の整備状況を勘案して、洪水防御に関する計画の基本となる基準地点(方石)において年超過確率1/100(毎年、1年間にその規模を超える洪水が発生する確率が1/100(1.0%))の降雨に伴う洪水により揖斐川が氾濫した場合の浸水の状況をシミュレーションにより予測したものです。
  - (3)なお、このシミュレーションの実施にあたっては、対象河川以外の(決壊による)氾濫、シミュレーションの前掲となる降雨を超える規模の降雨による氾濫、内水による氾濫等を考慮していませんので、この浸水が想定される範囲以外の範囲においても浸水が発生する場合や、想定される水深が実際の浸水深と異なる場合があります。
- 2 基本事項等
- (1)作成主体 国土交通省中部地方整備局木曾川上流河川事務所
  - (2)公表年月日 令和2年12月21日
  - (3)検討区間
    - 木曾川水系揖斐川
      - 左岸：岐阜県揖斐郡揖斐川町東横山地先から 岐阜県揖斐郡揖斐川町北方字西平1314番27の1地先まで
      - 右岸：岐阜県揖斐郡揖斐川町西横山地先から 岐阜県揖斐郡揖斐川町上野字東広尾1950番2地先まで
  - (4)算出の前掲となる降雨 揖斐川流域の2日間総雨量39.5mm
  - (5)関係市町村 岐阜県揖斐郡揖斐川町
  - (6)その他計算条件等
  - (7)この図は、木曾川水系揖斐川の検討区間で溢水した場合の浸水が想定される範囲を明示しています。
  - (8)この図は、揖斐川直轄管理区間より上流において、一定の条件で溢水させた時の氾濫解析計算結果を基に作成したものです。
  - (9)氾濫計算は、対象区間をおよそ25m間隔の格子(計算メッシュという)に分割して、これを1単位として水深を計算しているため、微地形による影響が反映できない場合があります。
  - (10)浸水が想定される範囲は、氾濫計算結果から計算メッシュ毎の想定浸水水位を算出し、隣接する計算メッシュとの連続性や連続盛土構造物(道路や鉄道の盛土など)等を考慮して図示しています。



凡例

	0.0 ~ 0.5m未満
	0.5 ~ 3.0m未満
	3.0 ~ 5.0m未満
	5.0 ~ 10.0m未満

凡例

	浸水想定図の対象となる区間
	河川等範囲
	市町村界

この地図の作成に当たっては、国土地理院長の承認を得て、同院発行の基盤地図情報を複製した。測量法に基づく国土地理院長承認(使用)R 2JHs 645

