

平成23年台風12号災害 (国道42号災害状況)

国道42号の被災状況

度会郡大紀町柏野
(166. 1kp)(166. 2kp)
路面冠水、土砂崩壊

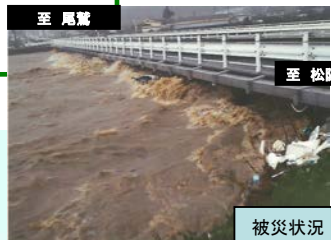


被災状況



度会郡大紀町阿曾
(大宮第二避溢橋)
(161.8kp) 橋脚洗掘

度会郡大紀町阿曾
(161. 5kp)
路面冠水

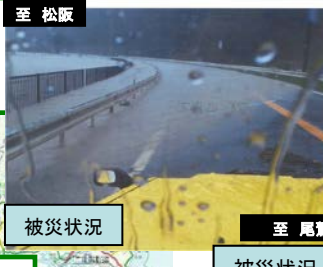


尾鷲市南浦(218. 0kp)
土砂崩壊

被災状況



度会郡大紀町崎
(170. 4kp)
路面冠水



熊野市飛鳥町大又
(225. 5kp)
土砂崩壊

被災状況



尾鷲市賀田
(223. 0kp)
土砂崩壊



熊野市飛鳥町小坂
(231. 3kp)
土砂崩落

被災状況



熊野市大泊町寺道
(235. 7kp) 道路決壊

被災状況



南牟婁郡御浜町阿田和(253. 3kp)
道路決壊

被災状況

南牟婁郡紀宝町鵜殿(矢淵交差点)~県境
(263. 5~265. 0kp) 路面冠水

