

国道42号 熊野道路 熊野大泊IC～熊野市久生屋町

国道42号熊野道路は、近畿自動車道紀勢線と一体となって、高規格道路のミッシングリンク解消および直轄国道とのダブルネットワーク化による道路ネットワーク機能強化を目的に計画された熊野大泊IC～熊野市久生屋町に至る延長6.7kmの一般国道の自動車専用道路であり、平成26年度に事業化されました。

● 計画の概要		● 連結位置及び連結予定施設		
路線名	国道42号熊野道路 熊野大泊IC～熊野市久生屋町	IC名	連結位置	連結予定施設名
起点	三重県熊野市大泊町	熊野大泊IC	熊野市大泊町	国道42号
終点	三重県熊野市久生屋町	熊野IC(仮)	熊野市有馬町	国道311号
延長	6.7km			
道路規格	第1種第3級、2車線、 設計速度80km/h			

国道42号 紀宝熊野道路 熊野市久生屋町～紀宝IC

国道42号紀宝熊野道路は、近畿自動車道紀勢線と一体となって、高規格道路のミッシングリンク解消および直轄国道とのダブルネットワーク化による道路ネットワーク機能強化を目的に計画された熊野市久生屋町～紀宝ICに至る延長15.6kmの一般国道の自動車専用道路であり、平成31年度に事業化されました。

● 計画の概要		● 連結位置及び連結予定施設		
路線名	国道42号紀宝熊野道路 熊野市久生屋町～紀宝IC	IC名	連結位置	連結予定施設名
起点	三重県熊野市久生屋町	御浜IC(仮)	南牟婁郡御浜町	町道紀南病院線
終点	三重県南牟婁郡紀宝町神内	紀宝IC	南牟婁郡紀宝町	国道42号
延長	15.6km			
道路規格	第1種第3級、2車線、 設計速度80km/h			

**紀勢国道ホームページ**  
<https://www.cbr.mlit.go.jp/kisei/>  
**紀勢国道X** @mlit\_kisei



お問い合わせ先

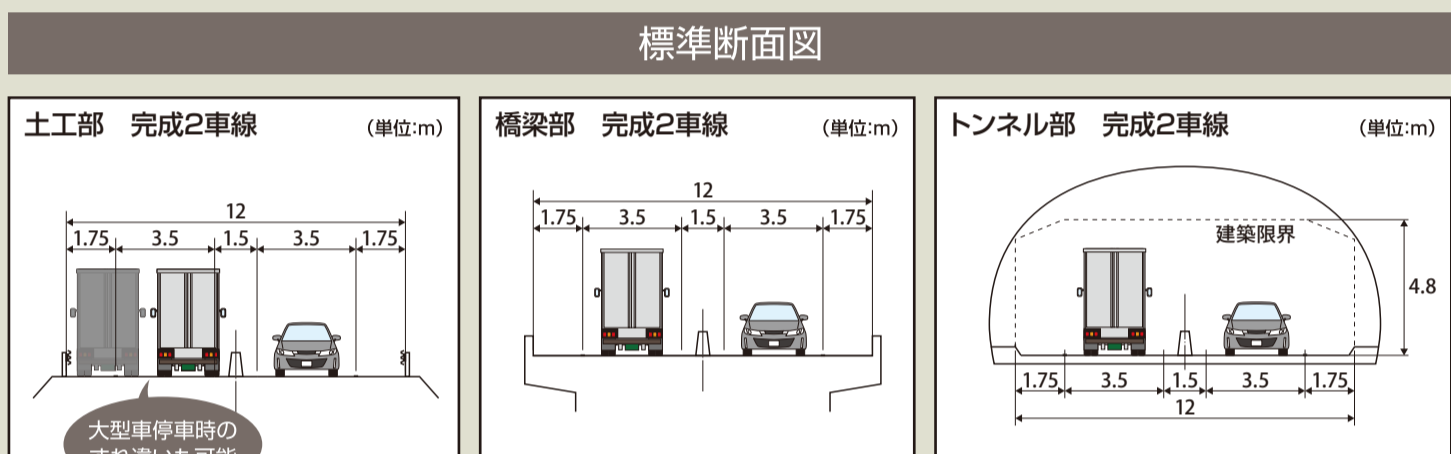
国土交通省中部地方整備局  
**紀勢国道事務所**  
 〒515-0005  
 三重県松阪市鐘田町144-6  
 TEL.0598-52-5360(代表)  
 E-Mail:kisei@mlit.go.jp



**紀勢線推進室**  
 (熊野道路・紀宝熊野道路)  
 〒519-4325  
 三重県熊野市有馬町5821  
 (熊野維持出張所内)  
 TEL.0597-89-2724

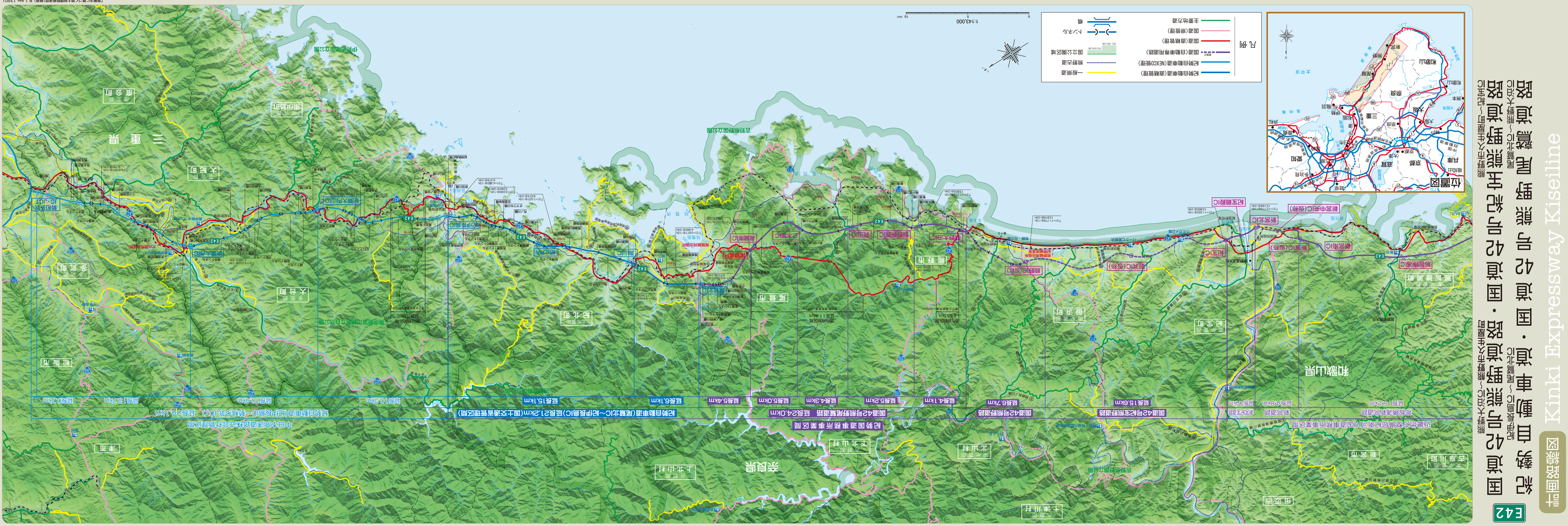


2024.11



防災・減災、国土強靱化に向けた  
**広域高速ネットワークを形成します。**

近畿自動車道紀勢線は、大阪府松原市を起点に紀伊半島沿岸を通り三重県多気郡多気町で伊勢自動車道につながる延長約335kmの国土開発幹線自動車道です。この道路は、中京圏、関西圏と三重県南部地域を結び広域ネットワークを形成し、周辺地域の産業支援や、世界遺産「熊野古道」を有する東紀州、さらには伊勢志摩への観光アクセスの向上などに資する道路です。紀勢国道事務所では、三重県内の高規格道路のミッシングリンク解消および直轄国道とのダブルネットワーク化による道路ネットワーク機能強化のため紀勢自動車道、熊野尾鷲道路、熊野道路、紀宝熊野道路の整備を担っています。



紀勢自動車道 42号 熊野尾鷲道路  
 紀勢自動車道 42号 熊野道路  
 紀勢自動車道 42号 紀宝熊野道路  
 国土交通省 中部地方整備局 紀勢国道事務所

E42

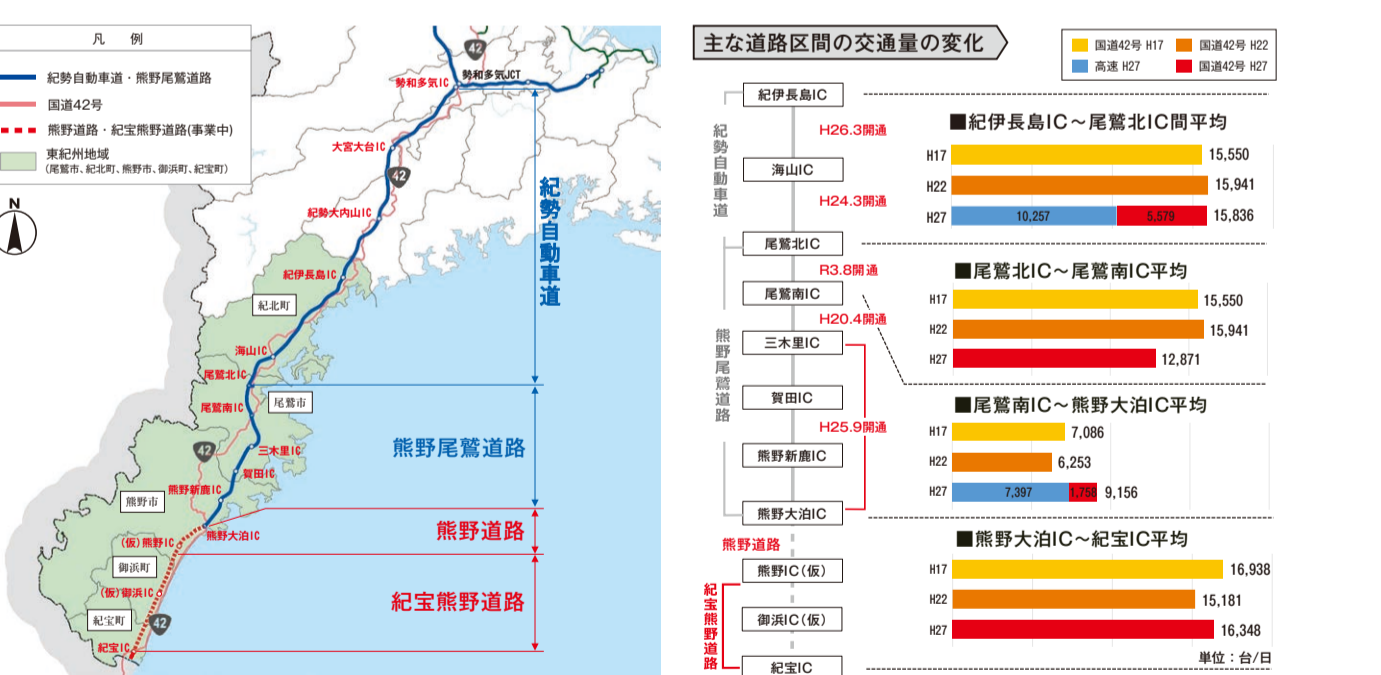


## 開通により地域活性化、安全安心の確保など様々な効果が発揮されています。

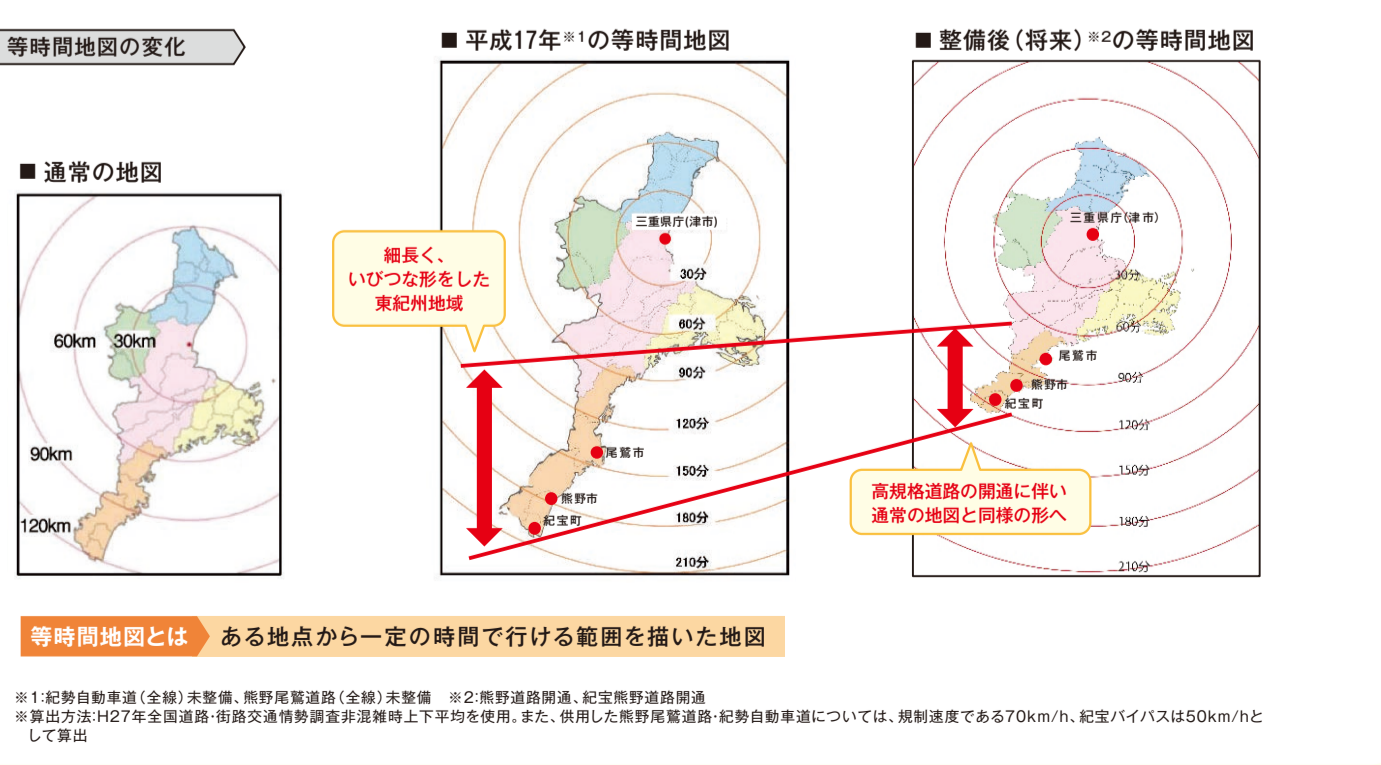
### 整備効果

#### 効果1 地域間交流の変化

～高速ネットワークの段階的形成と交通量の変化～

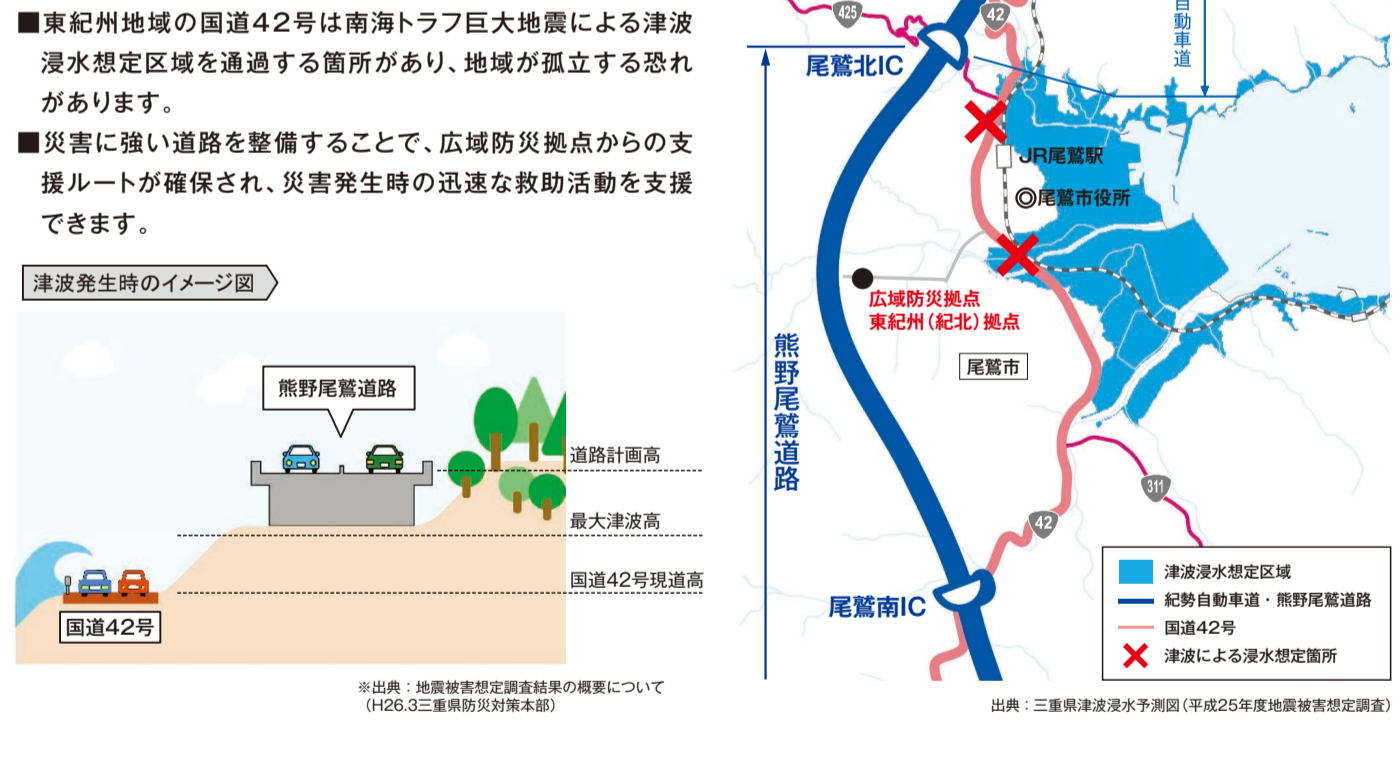


～高速ネットワークの整備による時間・距離の変化～

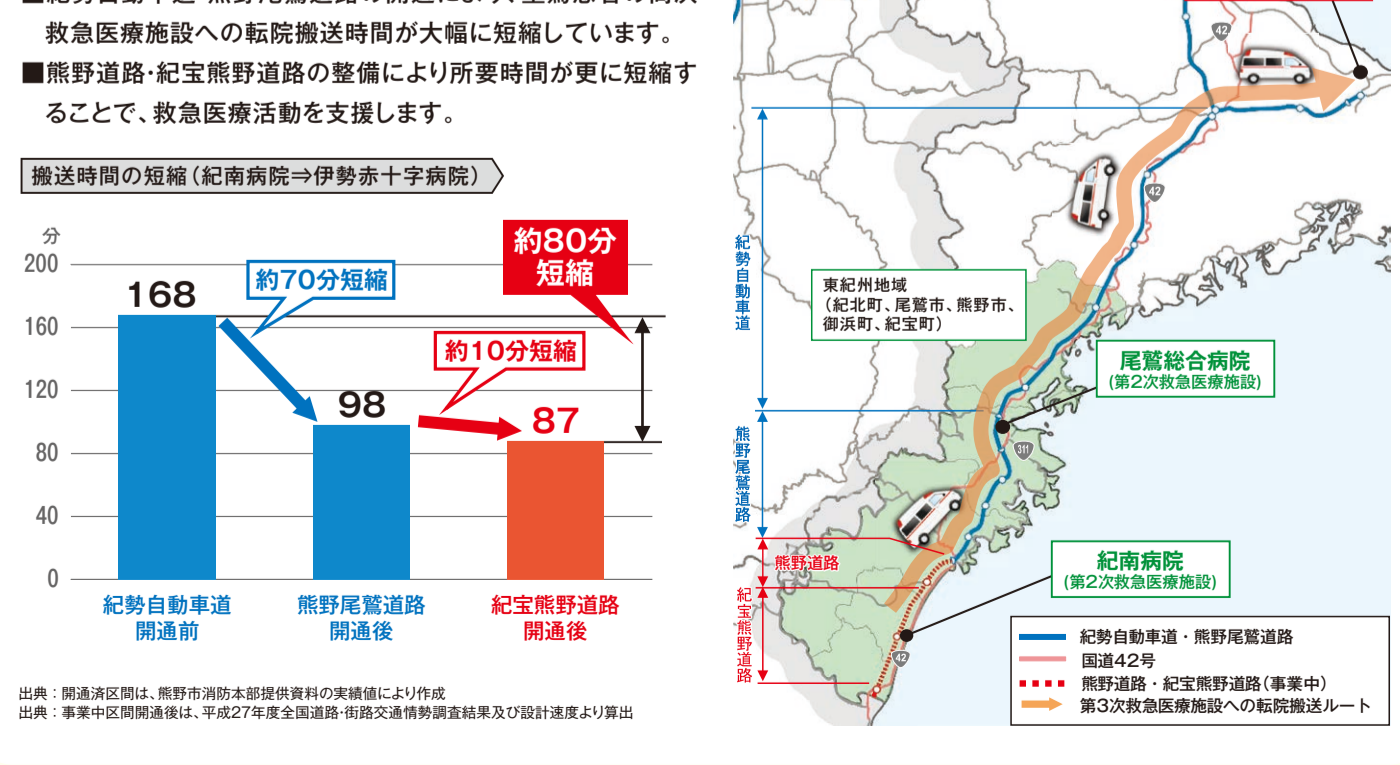


### 整備効果

#### 効果2 災害時の救助活動支援

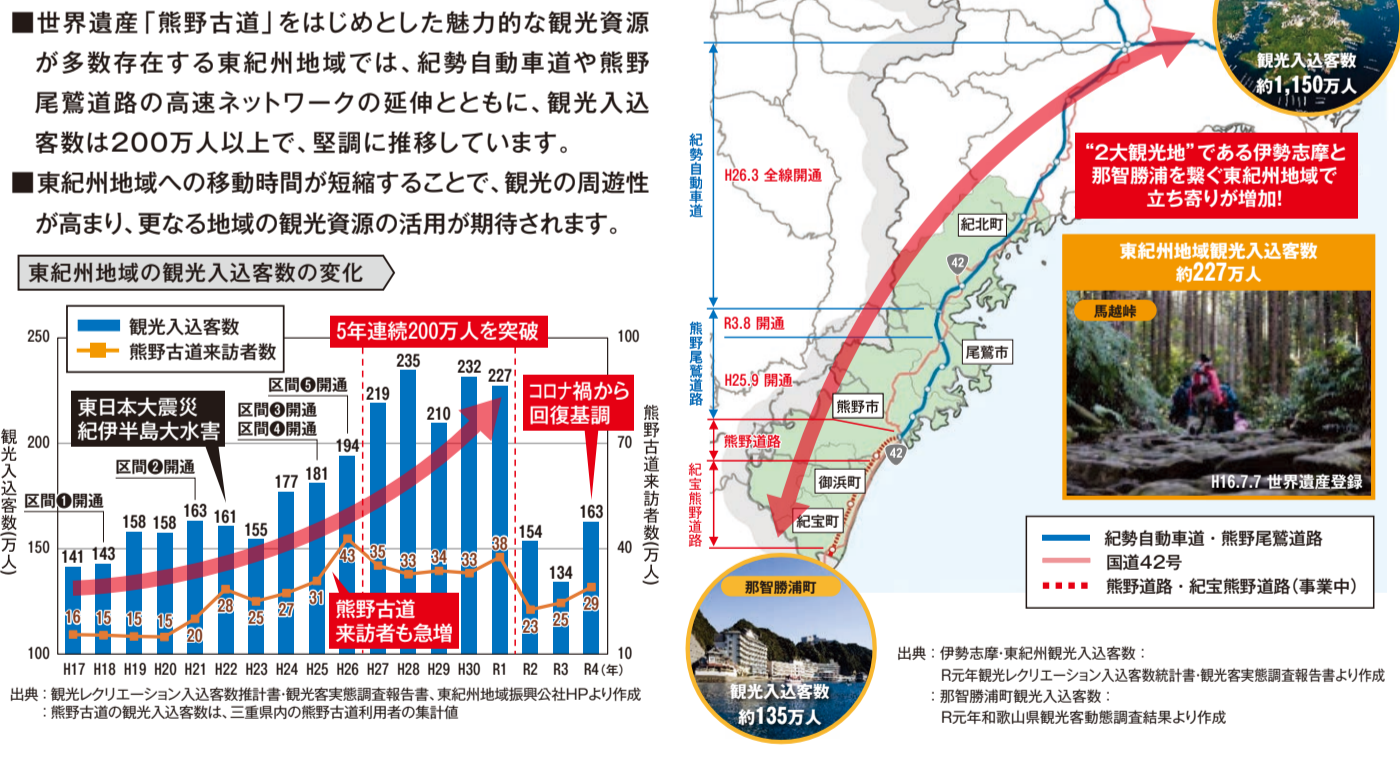


#### 効果3 救急医療活動の支援

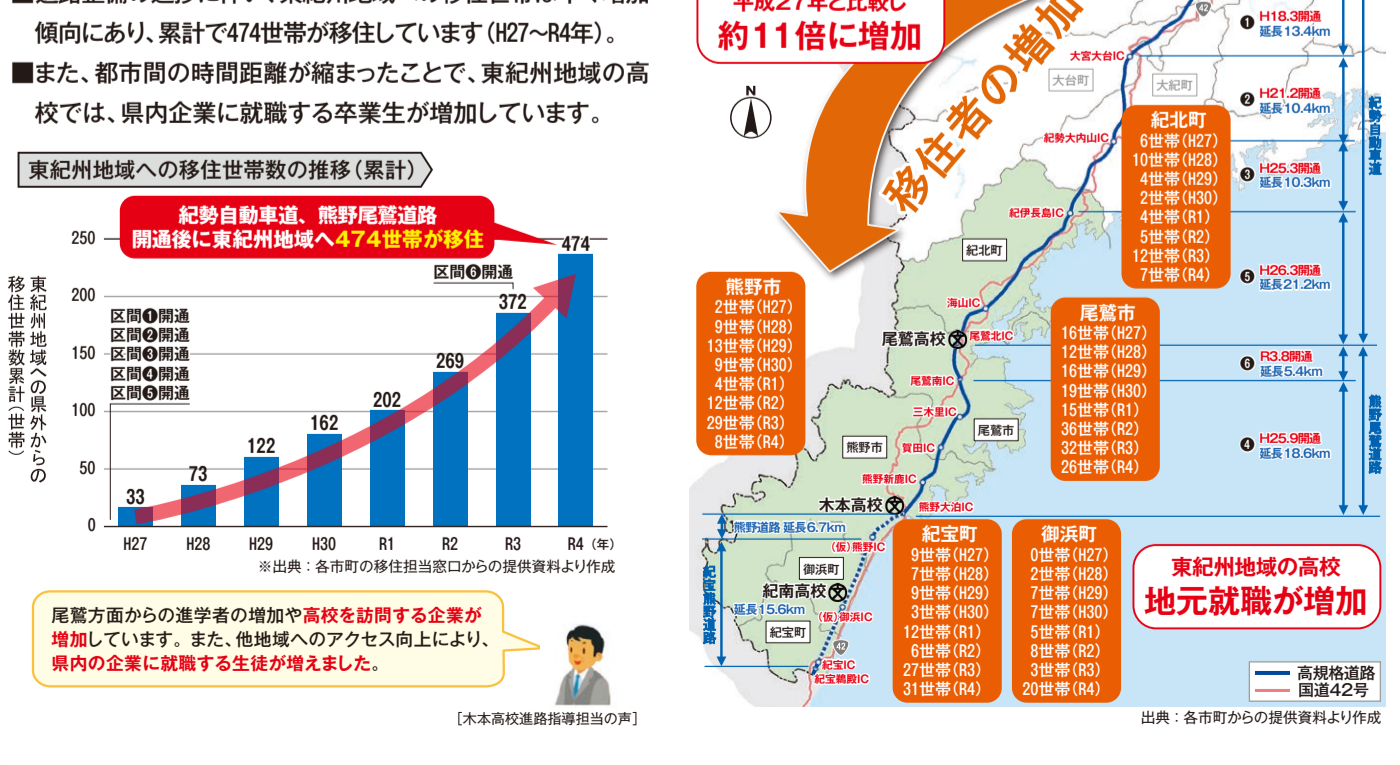


### 整備効果

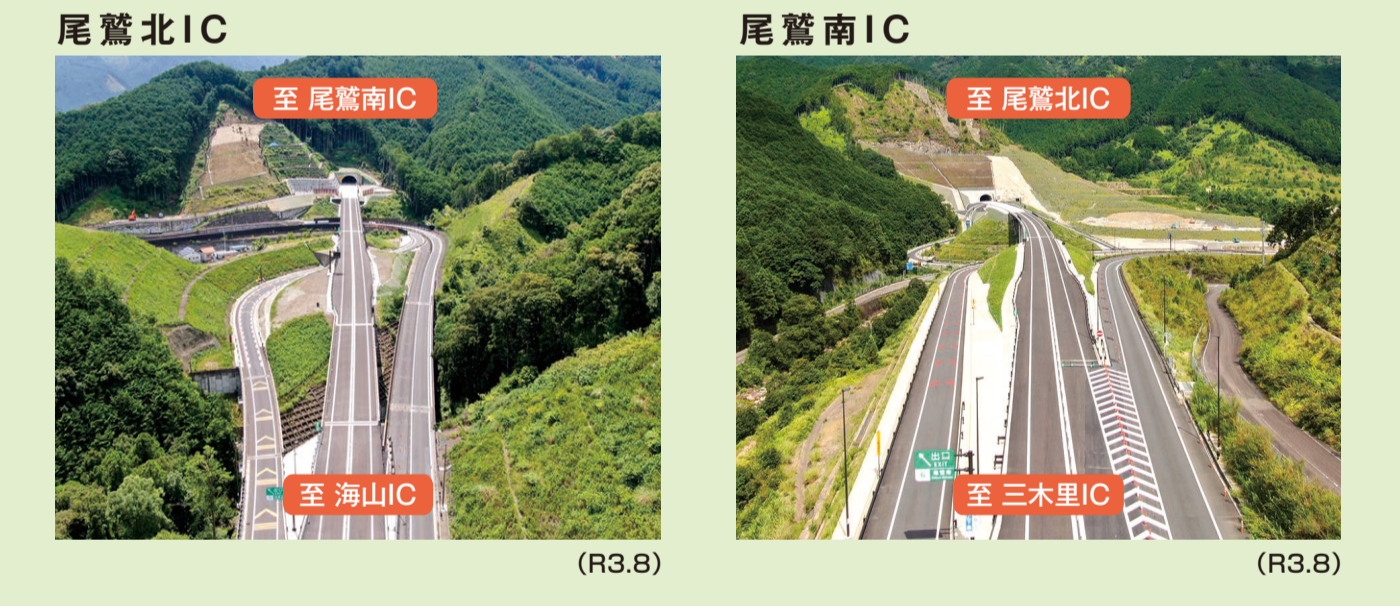
#### 効果4 観光周遊性の向上



#### 効果5 定住魅力の向上



### 熊野尾鷲道路



### 熊野道路

