

再評価に係る資料
【砂防事業】

令和5年12月22日
河 川 部

目 次

1. 事業再評価対象事業位置図 1
2. 費用対効果分析実施判定票 2
3. 様式集
 木曾川水系直轄砂防事業 3

中部地方整備局 事業位置図

木曽川水系直轄砂防事業



- 凡例
- 一級水系
 - 直轄砂防区域
 - 直轄地すべり地区
 - 直轄海岸施工区域
 - 直轄ダム(管理中)
 - 直轄ダム等(再生・実調中)
 - 直轄ダム(建設)
 - 水機構(管理中)
 - 水機構(建設・実調中)
 - 整備局
 - 事務所



費用対効果分析実施判定票

様式1

年度： 令和5年度

事業名： 木曾川水系直轄砂防事業

担当課： 河川部 河川計画課

担当課長名： 奥山 聡俊志

※各事業において全ての項目に該当する場合には、費用対効果分析を実施しないことができる。

項目	判定	
	判断根拠	チェック欄
(ア) 前回評価時において実施した費用対効果分析の要因に変化が見られない場合		
事業目的		
・事業目的に変更がない	■変更がない	■
外的要因		
・事業を巡る社会経済情勢の変化がない 判断根拠例[地元情勢等の変化がない]	■地元情勢等の変化がない	■
内的要因<費用便益分析関係>		
※ただし、有識者等の意見に基づいて、感度分析の変動幅が別に設定されている場合には、その値を使用することができる。 注)なお、下記2.~4.について、各項目が目安の範囲内であっても、複数の要因の変化によって、基準値を下回ることが想定される場合には、費用対効果分析を実施する。		
1. 費用便益分析マニュアルの変更がない 判断根拠例[B/Cの算定方法に変更がない]	■変更がある 【治水経済調査マニュアル(H17.4)→治水経済調査マニュアル(R2.4)、 費用便益分析マニュアル(案)(H24.3)→費用便益分析マニュアル(案)(R3.1)】	□
2. 需要量等の変更がない 判断根拠例[需要量等の減少が10%*以内]	■需要量の減少が10%以上 (全体事業) 前回:5,231(百万円) → 今回:7,049(百万円)	□
3. 事業費の変化 判断根拠例[事業費の増加が10%*以内]	■事業費の増加が10%以上 (全体事業) 前回:70,355(百万円) → 今回:80,200(百万円)	□
4. 事業展開の変化 判断根拠例[事業期間の延長が10%*以内]	■変更がない	■
(イ) 費用対効果分析を実施することが効率的でない判断できる場合		
・事業規模に比して費用対効果分析に要する費用が大きい 判断根拠例[直近3力年の事業費の平均に対する分析費用1%以上] または、前回評価時の感度分析における下位ケース値が基準値を上回っている。	■前回評価時の感度分析における下位ケース値が基準値を上回っている (全体事業) 残事業費 B/C=1.9~2.1 残工期 B/C=2.0~2.0 資産 B/C=2.1~1.9 (残事業) 残事業費 B/C=1.6~1.9 残工期 B/C=1.8~1.7 資産 B/C=1.9~1.6	■
前回評価で費用対効果分析を実施している	■前回評価(H30年度)で費用対効果分析を実施(B/C=1.7)	■
以上より、費用対効果分析を実施する。		

木曾川水系直轄砂防事業 様式集

業務カルテ

〔様式－1〕 氾濫範囲図

〔様式－2〕 資産データ

〔様式－3〕 被害額(中期計画開始時)
被害額(平成30年度評価時)
被害額(概ね30年間の事業完成時)

〔様式－4〕 年平均被害額軽減期待額(土砂・洪水) (全体事業・残事業)
年平均被害額軽減期待額(土石流) (全体事業・残事業)

〔様式－5〕 費用対効果(全体事業)
費用対効果(全体事業・感度分析)
費用対効果(残事業)
費用対効果(残事業・感度分析)

〔様式－6〕 事業費の内訳書(全体事業費)
事業費の内訳書(残事業費)

令和5年12月22日

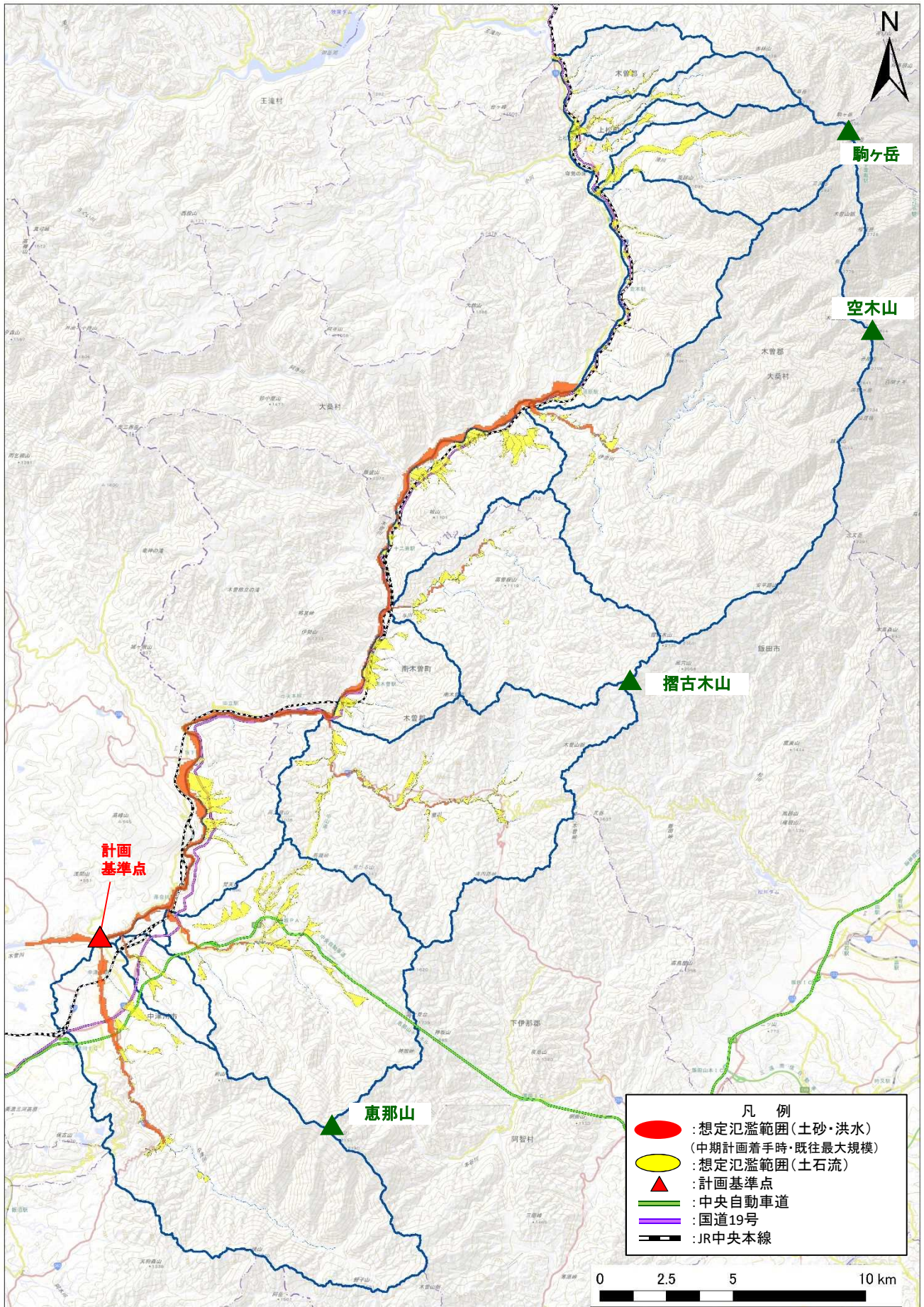
国土交通省中部地方整備局

多治見砂防国道事務所

事業名 (箇所名)	木曾川水系直轄砂防事業	担当課 担当課長名	水管理・国土保全局砂防部保全課 蒲原 潤一	事業 主体	中部地方整備局
実施箇所	岐阜県中津川市、長野県木曾郡上松町、南木曾町、大桑村				
該当基準	再評価実施後一定期間(5年間)が経過している事業				
事業諸元	直轄区域面積:約538km ² 主要施設:砂防堰堤、溪流保全工、遊砂土工				
事業期間	平成25年度～令和21年度				
総事業費 (億円)	約802	残事業費(億円)	約544		
目的・ 必要性	<p><解決すべき課題・背景></p> <ul style="list-style-type: none"> 各支川の下流には、市街地や木曾川と並行する国道19号、JR中央本線が横断し、木曾川本川沿いには、発電ダム、水道施設等ライフライン関連施設が点在している。 木曾川上流部は急峻な地形で、季節による気温較差が大きく、風化しやすい花崗岩を基盤としていること等から、崩壊地が広く分布している。 河床にも崩落した土砂が厚く堆積し、溪床勾配が急なため、洪水時には、木曾川本川へ大量の土砂が流出する危険性が高い。 これまで頻繁に豪雨による土砂災害が発生しており、このような豪雨時に発生する山腹崩壊や土石流等の土砂流出に起因する災害から流域住民の生命や財産を守る必要がある。 <p><達成すべき目標></p> <ul style="list-style-type: none"> 年超過確率1/100規模の豪雨により発生する土石流災害から重要施設を保全するとともに、既往最大(昭和36年出水)の豪雨により発生する土砂・洪水氾濫に対して概ね安全となるよう砂防施設整備を進める。 <p><政策体系上の位置付け></p> <ul style="list-style-type: none"> 政策目標:水害等災害による被害の軽減。 施策目標:水害・土砂災害の防止・減災を推進する。 				
便益の主な 根拠	人家:2,700戸、小中学校:6施設、要配慮者利用施設:24施設、発電所6施設、国道19号、JR中央本線、中央自動車道				
事業全体 の投資効 率性	基準年度	令和5年度			
	B:総便益 (億円)	1,497	C:総費用(億円)	724	B/C 2.0
				B-C	773
	EIRR (%)				9.5
残事業の 投資効率 性	B:総便益 (億円)	736	C:総費用(億円)	409	B/C 1.7
感度分析		残事業(B/C)	全体事業(B/C)		
	残事業費(+10%~-10%)	1.6 ~ 1.9	1.9 ~ 2.1		
	残工期(+10%~-10%)	1.8 ~ 1.7	2.0 ~ 2.0		
	資産(+10%~-10%)	1.9 ~ 1.6	2.1 ~ 1.9		
事業の効 果等	概ね30年間に進める事業により直轄砂防流域の重要施設(主要公共施設等、要配慮者利用施設等、避難所、重要交通網)に対する土砂・洪水氾濫被害、土石流被害を軽減します。				
社会経済 情勢等 の変化	<p>木曾川砂防流域内の人口は横ばいである。</p> <p>木曾川流域には、各市町村中心市街地、名古屋圏と長野地方を結び危険物積載車両が唯一通行可能な国道19号やJR中央本線等の重要交通網、生活基盤を支える上水道や発電所がある。</p> <p>木曾川と並行してJR中央本線、国道19号が通っており、それに沿って、中山道の宿場町が点在し、岐阜県、長野県下有数の観光地となっている。</p> <p>中津川市は、電気機械器具、情報通信機械器具、パルプ・紙・紙加工品等の産業の進出や、中津川中核工業団地等も整備がなされ、地域産業の中核的な地域となっている。さらに、大桑村の伊奈川沿いにはターボチャージャ生産量が世界シェア2割強(第3位)を占める企業が存在している。</p> <p>2027年開業を目指すリニア中央新幹線や中央自動車道神坂スマートICの整備が進められている。</p>				
事業の進 捗状況	概ね30年に進める事業開始時から17箇所(災害復旧は除く)の砂防施設が完成し、現在は砂防堰堤24箇所、遊砂土工2箇所、溪流保全工1箇所について事業が進められている。また、流木等を確実に捕捉するため、透過構造を有する砂防堰堤等の設置を推進している。				
事業の進 捗の見 込み	概ね30年に進める事業完了時には、土砂・洪水氾濫対策では人口852人、家屋325戸、土石流対策では人口2,109人、家屋853戸の被害解消が期待できるものとなる。				
コスト縮減 や代替案 立案等 の 可能性	本事業では、砂防ソイルセメント、現地発生材の利用等で、コスト縮減を努めている。代替案として、想定氾濫範囲の保全対象を集団移転させることも考えられるが、本地域は土地利用状況が進展し、多くの住民が居住していること、中山道の宿場町など文化的な価値が高い地域であること、国道19号やJR中央本線等の移転不可能な公共施設があることから、これらの方法により土砂災害から地域住民の生命・財産を守り、豊かな社会生活環境を保全することは困難である。このため、砂防施設によるハード対策を主体とした土砂災害対策を行うことが最も適切であると判断した。				
対応方針	継続				
対応方針 理由	事業の必要性、事業進捗の見込み、コスト縮減などの着眼点により総合的に判断。				
その他	<p><第三者委員会の意見・反映内容></p> <p><都道府県の意見・反映内容></p> <p>岐阜県:事業の継続をお願いします。 なお、着実に事業を推進していただくとともに、コスト縮減の徹底及び環境への配慮に努めていただくようお願いします。</p> <p>長野県:対応方針(原案)に対して異存ありません。 木曾川水系直轄砂防事業は、県土の保全、県民の生命や財産、また、国道19号やJR中央本線など、地域の重要な交通網を守るために必要かつ重要な事業であることから、事業継続を図るとともに、着実な事業の推進を強く要望します。 なお、事業の推進にあたっては、引き続きコストの縮減、環境への配慮に努めていただきますようお願いいたします。</p>				

様式-1 氾濫範囲図

水系名：木曾川水系



様式-2

資産データ

水系名：木曾川

河川名：木曾川

国勢調査年：平成27年

経済センサス調査年：平成26年

氾濫 ブロック	ブロッ ク 面積 (km ²)	一般資産等基礎数量							一般資産被害額（百万円）						農作物被害額（百万円）			一般資産 額等合計	備考	
		人口 (人)	世帯数 (世帯)	従業者数 (産業分類 別に算出) (人)	農漁家 数 (戸)	延床面 積 (ha)	水田面 積 (ha)	畑面積 (ha)	家屋	家庭用品	事業所資産		農漁家資産		小計	水稻	畑作物			小計
											償却	在庫	償却	在庫						
土砂・洪水 氾濫区域	9.02	2,253	896	1,295	38	24.97	76.50	19.50	49,555	11,236	5,773	3,540	80	26	70,210	96	74	169	70,379	
土石流 氾濫区域	9.39	4,619	1,866	745	185	22.70	83.43	65.32	47,048	23,398	23,924	2,084	404	106	96,963	90	273	364	97,327	

様式-3 被害額（中期計画開始時） 水系名：木曾川 河川名：木曾川 流量規模：1/100 単位：百万円

氾濫 ブロック	一般資産被害額							農作物被害額			公共土木 施設等被 害額	人身被害 (逸失利 益)	営業停 止損失	家屋における 応急対策費用			事業所 における 応急対策 費用	国・地方 公共団体 における 応急対策 費用	交通途絶 被害	ライフラ イン被害	人身被害 (精神的 損失)	合計	備考
	家屋	家庭用 品	事業所資産		農漁家資産		小計	水稻	畑作物	小計				清掃労 働対価	代替活 動等	小計							
			償却	在庫	償却	在庫																	
土砂・洪水 氾濫区域	21,074	6,113	2,715	1,616	42	14	31,574	40	43	83	24,905	0	1,424	694	311	1,005	522	4,837	0	5,715	0	70,065	
土石流 氾濫区域	36,090	17,222	16,808	1,491	269	78	71,958	86	252	338	37,323	12,846	3,377	3,230	1,310	4,540	920	20,680	3,175	0	136,137	291,294	
合計	57,164	23,335	19,523	3,107	311	92	103,532	126	295	421	62,228	12,846	4,801	3,924	1,621	5,545	1,442	25,517	3,175	5,715	136,137	361,359	

様式-3 被害額（中期計画開始時） 水系名：木曾川 河川名：木曾川 流量規模：1/80 単位：百万円

氾濫 ブロック	一般資産被害額							農作物被害額			公共土木 施設等被 害額	人身被害 (逸失利 益)	営業停 止損失	家屋における 応急対策費用			事業所 における 応急対策 費用	国・地方 公共団体 における 応急対策 費用	交通途絶 被害	ライフラ イン被害	人身被害 (精神的 損失)	合計	備考
	家屋	家庭用 品	事業所資産		農漁家資産		小計	水稻	畑作物	小計				清掃労 働対価	代替活 動等	小計							
			償却	在庫	償却	在庫																	
土砂・洪水 氾濫区域	19,758	5,852	2,618	1,536	38	13	29,815	38	42	80	23,531	0	1,363	657	298	955	489	6,122	0	5,715	0	68,070	
土石流 氾濫区域	-	-	-	-	-	-	-	-	-	-	-	-	-	-	-	-	-	-	-	-	-	-	-
合計	19,758	5,852	2,618	1,536	38	13	29,815	38	42	80	23,531	0	1,363	657	298	955	489	6,122	0	5,715	0	68,070	

様式-3 被害額（中期計画開始時） 水系名：木曾川 河川名：木曾川 流量規模：1/50 単位：百万円

氾濫 ブロック	一般資産被害額							農作物被害額			公共土木 施設等被 害額	人身被害 (逸失利 益)	営業停 止損失	家屋における 応急対策費用			事業所 における 応急対策 費用	国・地方 公共団体 における 応急対策 費用	交通途絶 被害	ライフラ イン被害	人身被害 (精神的 損失)	合計	備考
	家屋	家庭用 品	事業所資産		農漁家資産		小計	水稻	畑作物	小計				清掃労 働対価	代替活 動等	小計							
			償却	在庫	償却	在庫																	
土砂・洪水 氾濫区域	12,042	3,780	1,953	1,206	15	6	19,002	29	16	45	15,042	0	1,003	411	193	604	277	2,714	0	3,162	0	41,849	
土石流 氾濫区域	-	-	-	-	-	-	-	-	-	-	-	-	-	-	-	-	-	-	-	-	-	-	-
合計	12,042	3,780	1,953	1,206	15	6	19,002	29	16	45	15,042	0	1,003	411	193	604	277	2,714	0	3,162	0	41,849	

様式-3 被害額（中期計画開始時） 水系名：木曾川 河川名：木曾川 流量規模：1/30 単位：百万円

氾濫 ブロック	一般資産被害額							農作物被害額			公共土木 施設等被 害額	人身被害 (逸失利 益)	営業停 止損失	家屋における 応急対策費用			事業所に おける 応急対策 費用	国・地方 公共団体 における 応急対策 費用	交通途絶 被害	ライフラ イン被害	人身被害 (精神的 損失)	合計	備考
	家屋	家庭用 品	事業所資産		農漁家資産		小計	水稻	畑作物	小計				清掃労 働対価	代替活 動等	小計							
			償却	在庫	償却	在庫																	
土砂・洪水 氾濫区域	9,967	3,186	1,584	967	13	5	15,722	24	12	36	12,489	0	807	342	160	502	240	1,770	0	3,162	0	34,728	
土石流 氾濫区域	-	-	-	-	-	-	-	-	-	-	-	-	-	-	-	-	-	-	-	-	-	-	
合計	9,967	3,186	1,584	967	13	5	15,722	24	12	36	12,489	0	807	342	160	502	240	1,770	0	3,162	0	34,728	

様式-3 被害額（中期計画開始時） 水系名：木曾川 河川名：木曾川 流量規模：1/20 単位：百万円

氾濫 ブロック	一般資産被害額							農作物被害額			公共土木 施設等被 害額	人身被害 (逸失利 益)	営業停 止損失	家屋における 応急対策費用			事業所に おける 応急対策 費用	国・地方 公共団体 における 応急対策 費用	交通途絶 被害	ライフラ イン被害	人身被害 (精神的 損失)	合計	備考
	家屋	家庭用 品	事業所資産		農漁家資産		小計	水稻	畑作物	小計				清掃労 働対価	代替活 動等	小計							
			償却	在庫	償却	在庫																	
土砂・洪水 氾濫区域	6,661	2,024	1,129	710	11	4	10,539	13	11	24	8,408	0	619	235	102	337	189	515	0	3,162	0	23,793	
土石流 氾濫区域	27,610	13,172	13,267	1,156	205	60	55,470	67	194	261	28,949	0	2,632	2,471	1,002	3,473	706	16,165	2,478	0	0	110,134	
合計	34,271	15,196	14,396	1,866	216	64	66,009	80	205	285	37,357	0	3,251	2,706	1,104	3,810	895	16,680	2,478	3,162	0	133,927	

様式-3 被害額（中期計画開始時） 水系名：木曾川 河川名：木曾川 流量規模：1/10 単位：百万円

氾濫 ブロック	一般資産被害額							農作物被害額			公共土木 施設等被 害額	人身被害 (逸失利 益)	営業停 止損失	家屋における 応急対策費用			事業所に おける 応急対策 費用	国・地方 公共団体 における 応急対策 費用	交通途絶 被害	ライフラ イン被害	人身被害 (精神的 損失)	合計	備考
	家屋	家庭用 品	事業所資産		農漁家資産		小計	水稻	畑作物	小計				清掃労 働対価	代替活 動等	小計							
			償却	在庫	償却	在庫																	
土砂・洪水 氾濫区域	488	156	472	382	0	0	1,498	0	0	0	1,116	0	252	20	9	29	6	420	0	0	0	3,321	
土石流 氾濫区域	24,017	11,456	11,755	1,015	178	52	48,473	58	170	228	25,344	0	2,313	2,149	871	3,020	616	14,217	2,181	0	0	96,392	
合計	24,505	11,612	12,227	1,397	178	52	49,971	58	170	228	26,460	0	2,565	2,169	880	3,049	622	14,637	2,181	0	0	99,713	

様式-3 被害額（現況時） 水系名：木曾川 河川名：木曾川 流量規模：1/100 単位：百万円

氾濫 ブロック	一般資産被害額						農作物被害額			公共土木 施設等被 害額	人身被 害（逸 失利 益）	営業停 止損失	家屋における 応急対策費用			事業所 における 応急対策 費用	国・地方 公共団体 における 応急対策 費用	交通途絶 被害	ライフ ライン被害	人身被害 （精神的 損失）	合計	備考	
	家屋	家庭用 品	事業所資産		農漁家資産		小計	水稻	畑作物				小計	清掃労 働対価	代替活 動等								小計
			償却	在庫	償却	在庫																	
土砂・洪水 氾濫区域	14,240	4,449	2,217	1,355	19	7	22,287	28	31	59	17,680	0	1,100	460	222	682	311	3,637	0	3,464	0	49,220	
土石流 氾濫区域	29,834	14,200	15,127	1,187	221	64	60,633	74	216	290	30,853	10,599	2,897	2,664	1,080	3,744	810	18,260	2,651	0	112,304	243,041	
合計	44,074	18,649	17,344	2,542	240	71	82,920	102	247	349	48,533	10,599	3,997	3,124	1,302	4,426	1,121	21,897	2,651	3,464	112,304	292,261	

様式-3 被害額（現況時） 水系名：木曾川 河川名：木曾川 流量規模：1/80 単位：百万円

氾濫 ブロック	一般資産被害額						農作物被害額			公共土木 施設等被 害額	人身被 害（逸 失利 益）	営業停 止損失	家屋における 応急対策費用			事業所 における 応急対策 費用	国・地方 公共団体 における 応急対策 費用	交通途絶 被害	ライフ ライン被害	人身被害 （精神的 損失）	合計	備考	
	家屋	家庭用 品	事業所資産		農漁家資産		小計	水稻	畑作物				小計	清掃労 働対価	代替活 動等								小計
			償却	在庫	償却	在庫																	
土砂・洪水 氾濫区域	13,107	4,061	2,105	1,328	16	6	20,623	29	30	59	16,434	0	1,065	430	204	634	296	4,858	0	3,393	0	47,362	
土石流 氾濫区域	-	-	-	-	-	-	-	-	-	-	-	-	-	-	-	-	-	-	-	-	-	-	
合計	13,107	4,061	2,105	1,328	16	6	20,623	29	30	59	16,434	0	1,065	430	204	634	296	4,858	0	3,393	0	47,362	

様式-3 被害額（現況時） 水系名：木曾川 河川名：木曾川 流量規模：1/50 単位：百万円

氾濫 ブロック	一般資産被害額						農作物被害額			公共土木 施設等被 害額	人身被 害（逸 失利 益）	営業停 止損失	家屋における 応急対策費用			事業所 における 応急対策 費用	国・地方 公共団体 における 応急対策 費用	交通途絶 被害	ライフ ライン被害	人身被害 （精神的 損失）	合計	備考	
	家屋	家庭用 品	事業所資産		農漁家資産		小計	水稻	畑作物				小計	清掃労 働対価	代替活 動等								小計
			償却	在庫	償却	在庫																	
土砂・洪水 氾濫区域	11,250	3,528	1,882	1,169	13	5	17,847	27	15	42	14,139	0	959	383	182	565	248	2,714	0	3,162	0	39,676	
土石流 氾濫区域	-	-	-	-	-	-	-	-	-	-	-	-	-	-	-	-	-	-	-	-	-	-	
合計	11,250	3,528	1,882	1,169	13	5	17,847	27	15	42	14,139	0	959	383	182	565	248	2,714	0	3,162	0	39,676	

様式-3 被害額（現況時） 水系名：木曾川 河川名：木曾川 流量規模：1/30 単位：百万円

氾濫 ブロック	一般資産被害額						農作物被害額			公共土木 施設等被 害額	人身被 害（逸 失利 益）	営業停 止損失	家屋における 応急対策費用			事業所 における 応急対策 費用	国・地方 公共団体 における 応急対策 費用	交通途絶 被害	ライフ ライン被害	人身被害 （精神的 損失）	合計	備考	
	家屋	家庭用 品	事業所資産		農漁家資産		小計	水稻	畑作物				小計	清掃労 働対価	代替活 動等								小計
			償却	在庫	償却	在庫																	
土砂・洪水 氾濫区域	8,255	2,645	1,432	896	10	4	13,242	21	11	32	10,549	0	723	282	134	416	185	1,770	0	3,162	0	30,079	
土石流 氾濫区域	-	-	-	-	-	-	-	-	-	-	-	-	-	-	-	-	-	-	-	-	-	-	-
合計	8,255	2,645	1,432	896	10	4	13,242	21	11	32	10,549	0	723	282	134	416	185	1,770	0	3,162	0	30,079	

様式-3 被害額（現況時） 水系名：木曾川 河川名：木曾川 流量規模：1/20 単位：百万円

氾濫 ブロック	一般資産被害額						農作物被害額			公共土木 施設等被 害額	人身被 害（逸 失利 益）	営業停 止損失	家屋における 応急対策費用			事業所 における 応急対策 費用	国・地方 公共団体 における 応急対策 費用	交通途絶 被害	ライフ ライン被害	人身被害 （精神的 損失）	合計	備考	
	家屋	家庭用 品	事業所資産		農漁家資産		小計	水稻	畑作物				小計	清掃労 働対価	代替活 動等								小計
			償却	在庫	償却	在庫																	
土砂・洪水 氾濫区域	2,176	680	744	517	3	1	4,121	6	6	12	3,373	0	372	72	34	106	43	439	0	2,667	0	11,133	
土石流 氾濫区域	22,743	10,822	11,972	921	167	49	46,674	58	167	225	23,890	0	2,258	2,030	823	2,853	620	14,248	2,065	0	0	92,833	
合計	24,919	11,502	12,716	1,438	170	50	50,795	64	173	237	27,263	0	2,630	2,102	857	2,959	663	14,687	2,065	2,667	0	103,966	

様式-3 被害額（現況時） 水系名：木曾川 河川名：木曾川 流量規模：1/10 単位：百万円

氾濫 ブロック	一般資産被害額						農作物被害額			公共土木 施設等被 害額	人身被 害（逸 失利 益）	営業停 止損失	家屋における 応急対策費用			事業所 における 応急対策 費用	国・地方 公共団体 における 応急対策 費用	交通途絶 被害	ライフ ライン被害	人身被害 （精神的 損失）	合計	備考	
	家屋	家庭用 品	事業所資産		農漁家資産		小計	水稻	畑作物				小計	清掃労 働対価	代替活 動等								小計
			償却	在庫	償却	在庫																	
土砂・洪水 氾濫区域	568	177	550	450	0	0	1,745	0	0	0	1,299	0	308	24	11	35	8	362	0	0	0	3,757	
土石流 氾濫区域	19,754	9,398	10,623	810	145	42	40,772	50	146	196	21,942	0	1,986	1,764	715	2,479	541	12,517	1,818	0	0	82,251	
合計	20,322	9,575	11,173	1,260	145	42	42,517	50	146	196	23,241	0	2,294	1,788	726	2,514	549	12,879	1,818	0	0	86,008	

様式-3 被害額（概ね30年間の事業完成時） 水系名：木曾川 河川名：木曾川 流量規模：1/100 単位：百万円

氾濫 ブロック	一般資産被害額						農作物被害額			公共土木 施設等被 害額	人身被 害（逸 失利 益）	営業停 止損失	家屋における 応急対策費用			事業所 における 応急対策 費用	国・地方 公共団体 における 応急対策 費用	交通途絶 被害	ライフ ライン被害	人身被害 （精神的 損失）	合計	備考	
	家屋	家庭用 品	事業所資産		農漁家資産		小計	水稲	畑作物				小計	清掃労 働対価	代替活 動等								小計
			償却	在庫	償却	在庫																	
土砂・洪水 氾濫区域	6,333	2,171	1,514	1,041	5	2	11,066	10	0	10	8,558	0	754	230	115	345	121	3,615	0	0	0	24,469	
土石流 氾濫区域	20,167	9,693	12,072	826	150	43	42,951	60	173	233	19,395	7,263	2,082	1,754	711	2,465	490	14,853	2,010	0	76,852	168,594	
合計	26,500	11,864	13,586	1,867	155	45	54,017	70	173	243	27,953	7,263	2,836	1,984	826	2,810	611	18,468	2,010	0	76,852	193,063	

様式-3 被害額（概ね30年間の事業完成時） 水系名：木曾川 河川名：木曾川 流量規模：1/80 単位：百万円

氾濫 ブロック	一般資産被害額						農作物被害額			公共土木 施設等被 害額	人身被 害（逸 失利 益）	営業停 止損失	家屋における 応急対策費用			事業所 における 応急対策 費用	国・地方 公共団体 における 応急対策 費用	交通途絶 被害	ライフ ライン被害	人身被害 （精神的 損失）	合計	備考	
	家屋	家庭用 品	事業所資産		農漁家資産		小計	水稲	畑作物				小計	清掃労 働対価	代替活 動等								小計
			償却	在庫	償却	在庫																	
土砂・洪水 氾濫区域	5,468	1,743	1,234	851	6	3	9,305	12	1	13	7,257	0	611	178	91	269	84	2,767	0	0	0	20,306	
土石流 氾濫区域	-	-	-	-	-	-	-	-	-	-	-	-	-	-	-	-	-	-	-	-	-	-	
合計	5,468	1,743	1,234	851	6	3	9,305	12	1	13	7,257	0	611	178	91	269	84	2,767	0	0	0	20,306	

様式-3 被害額（概ね30年間の事業完成時） 水系名：木曾川 河川名：木曾川 流量規模：1/50 単位：百万円

氾濫 ブロック	一般資産被害額						農作物被害額			公共土木 施設等被 害額	人身被 害（逸 失利 益）	営業停 止損失	家屋における 応急対策費用			事業所 における 応急対策 費用	国・地方 公共団体 における 応急対策 費用	交通途絶 被害	ライフ ライン被害	人身被害 （精神的 損失）	合計	備考	
	家屋	家庭用 品	事業所資産		農漁家資産		小計	水稲	畑作物				小計	清掃労 働対価	代替活 動等								小計
			償却	在庫	償却	在庫																	
土砂・洪水 氾濫区域	3,520	1,078	939	668	2	1	6,208	7	1	8	4,799	0	482	123	64	187	47	1,249	0	0	0	12,980	
土石流 氾濫区域	-	-	-	-	-	-	-	-	-	-	-	-	-	-	-	-	-	-	-	-	-	-	
合計	3,520	1,078	939	668	2	1	6,208	7	1	8	4,799	0	482	123	64	187	47	1,249	0	0	0	12,980	

様式-3 被害額（概ね30年間の事業完成時） 水系名：木曾川 河川名：木曾川 流量規模：1/30 単位：百万円

氾濫 ブロック	一般資産被害額							農作物被害額			公共土木 施設等被 害額	人身被 害（逸 失利 益）	営業停 止損失	家屋における 応急対策費用			事業所 における 応急対策 費用	国・地方 公共団体 における 応急対策 費用	交通途絶 被害	ライフ ライン被害	人身被害 （精神的 損失）	合計	備考
	家屋	家庭用 品	事業所資産		農漁家資産		小計	水稻	畑作物	小計				清掃労 働対価	代替活 動等	小計							
			償却	在庫	償却	在庫																	
土砂・洪水 氾濫区域	2,861	987	910	663	2	1	5,424	3	0	3	4,121	0	481	111	57	168	43	734	0	0	0	10,974	
土石流 氾濫区域	-	-	-	-	-	-	-	-	-	-	-	-	-	-	-	-	-	-	-	-	-	-	-
合計	2,861	987	910	663	2	1	5,424	3	0	3	4,121	0	481	111	57	168	43	734	0	0	0	10,974	

様式-3 被害額（概ね30年間の事業完成時） 水系名：木曾川 河川名：木曾川 流量規模：1/20 単位：百万円

氾濫 ブロック	一般資産被害額							農作物被害額			公共土木 施設等被 害額	人身被 害（逸 失利 益）	営業停 止損失	家屋における 応急対策費用			事業所 における 応急対策 費用	国・地方 公共団体 における 応急対策 費用	交通途絶 被害	ライフ ライン被害	人身被害 （精神的 損失）	合計	備考
	家屋	家庭用 品	事業所資産		農漁家資産		小計	水稻	畑作物	小計				清掃労 働対価	代替活 動等	小計							
			償却	在庫	償却	在庫																	
土砂・洪水 氾濫区域	0	0	0	0	0	0	0	0	0	0	0	0	0	0	0	0	0	0	0	0	0	0	0
土石流 氾濫区域	15,403	7,398	9,601	649	114	33	33,198	46	134	180	15,122	0	1,643	1,338	543	1,881	382	11,651	1,573	0	0	0	65,630
合計	15,403	7,398	9,601	649	114	33	33,198	46	134	180	15,122	0	1,643	1,338	543	1,881	382	11,651	1,573	0	0	0	65,630

様式-3 被害額（概ね30年間の事業完成時） 水系名：木曾川 河川名：木曾川 流量規模：1/10 単位：百万円

氾濫 ブロック	一般資産被害額							農作物被害額			公共土木 施設等被 害額	人身被 害（逸 失利 益）	営業停 止損失	家屋における 応急対策費用			事業所 における 応急対策 費用	国・地方 公共団体 における 応急対策 費用	交通途絶 被害	ライフ ライン被害	人身被害 （精神的 損失）	合計	備考
	家屋	家庭用 品	事業所資産		農漁家資産		小計	水稻	畑作物	小計				清掃労 働対価	代替活 動等	小計							
			償却	在庫	償却	在庫																	
土砂・洪水 氾濫区域	0	0	0	0	0	0	0	0	0	0	0	0	0	0	0	0	0	0	0	0	0	0	0
土石流 氾濫区域	13,380	6,423	8,550	575	98	28	29,054	41	117	158	13,258	0	1,453	1,163	471	1,634	335	10,254	1,388	0	0	0	57,534
合計	13,380	6,423	8,550	575	98	28	29,054	41	117	158	13,258	0	1,453	1,163	471	1,634	335	10,254	1,388	0	0	0	57,534

単位：百万円

様式－４ 年平均被害軽減期待額（中期全体事業）

水系名：木曾川 河川名：木曾川

対象：土砂・洪水氾濫区域

流量規模	超過確率	被害額			区間平均被害額 ④	区間確率 ⑤	年平均被害額 ④×⑤	年平均被害額の累計 =年平均被害軽減期待額	備考
		事業を実施しない場合 ①	事業を実施した場合 ②	軽減額 ③=①-②					
1/10	0.1000	3,321	0	3,321	—	—	—	—	
1/20	0.0500	23,793	0	23,793	13,557	0.0500	678	678	
1/30	0.0333	34,728	10,974	23,754	23,774	0.0167	397	1,075	
1/50	0.0200	41,849	12,980	28,869	26,312	0.0133	350	1,425	
1/80	0.0125	68,070	20,306	47,764	38,317	0.0075	287	1,712	
1/100	0.0100	70,065	24,469	45,596	46,680	0.0025	117	1,829	

単位：百万円

様式－４ 年平均被害軽減期待額（中期全体事業）

水系名：木曾川 河川名：木曾川

対象：土石流氾濫区域

流量規模	超過確率	被害額			区間平均被害額 ④	区間確率 ⑤	年平均被害額 ④×⑤	年平均被害額の累計 =年平均被害軽減期待額	備考
		事業を実施しない場合 ①	事業を実施した場合 ②	軽減額 ③=①-②					
1/10	0.1000	96,392	57,534	38,858	—	—	—	—	
1/20	0.0500	110,134	65,630	44,504	41,681	0.0500	2,084	2,084	
1/100	0.0100	291,294	168,594	122,700	83,602	0.0400	3,344	5,428	

単位：百万円

様式－４ 年平均被害軽減期待額（中期残事業）

水系名：木曾川 河川名：木曾川

対象：土砂・洪水氾濫区域

流量規模	超過確率	被害額			区間平均被害額 ④	区間確率 ⑤	年平均被害額 ④×⑤	年平均被害額の累計 =年平均被害軽減期待額	備考
		事業を実施しない場合 ①	事業を実施した場合 ②	軽減額 ③=①-②					
1/10	0.1000	3,757	0	3,757	—	—	—	—	
1/20	0.0500	11,133	0	11,133	7,445	0.0500	372	372	
1/30	0.0333	30,079	10,974	19,105	15,119	0.0167	252	624	
1/50	0.0200	39,676	12,980	26,696	22,901	0.0133	305	929	
1/80	0.0125	47,362	20,306	27,056	26,876	0.0075	202	1,131	
1/100	0.0100	49,220	24,469	24,751	25,904	0.0025	65	1,196	

単位：百万円

様式－４ 年平均被害軽減期待額（中期残事業）

水系名：木曾川 河川名：木曾川

対象：土石流氾濫区域

流量規模	超過確率	被害額			区間平均被害額 ④	区間確率 ⑤	年平均被害額 ④×⑤	年平均被害額の累計 =年平均被害軽減期待額	備考
		事業を実施しない場合 ①	事業を実施した場合 ②	軽減額 ③=①-②					
1/10	0.1000	82,251	57,534	24,717	—	—	—	—	
1/20	0.0500	92,833	65,630	27,203	25,960	0.0500	1,298	1,298	
1/100	0.0100	243,041	168,594	74,447	50,825	0.0400	2,033	3,331	

様式-5

費用対便益（全体事業）

水系名：木曾川 河川名：木曾川

単位：百万円

年次	年度	t	便 益 (B)				費 用 (C)						費用便益比 B/C	純現在価値 B-C	経済的 内部収益率 EIRR
			便益①		残存価値 ②	計 ①+②	建設費③		維持管理費④		計③+④				
			便益	現在価値			費用	現在価値	費用	現在価値	費用	現在価値			
整備期間 (27年)	H25	-10	0	0			2,490	3,686	0	0	2,490	3,686			
	H26	-9	237	337			2,680	3,814	0	0	2,680	3,814			
	H27	-8	492	673			1,982	2,713	0	0	1,982	2,713			
	H28	-7	681	896			1,675	2,204	0	0	1,675	2,204			
	H29	-6	841	1,064			2,073	2,623	0	0	2,073	2,623			
	H30	-5	1,038	1,263			2,089	2,542	0	0	2,089	2,542			
	R1	-4	1,237	1,447			2,931	3,429	0	0	2,931	3,429			
	R2	-3	1,517	1,706			3,053	3,434	0	0	3,053	3,434			
	R3	-2	1,807	1,955			2,526	2,732	0	0	2,526	2,732			
	R4	-1	2,048	2,130			2,365	2,460	0	0	2,365	2,460			
	R5	0	2,273	2,273			1,869	1,869	0	0	1,869	1,869			
	R6	1	2,566	2,467			3,153	3,032	0	0	3,153	3,032			
	R7	2	2,859	2,643			3,153	2,915	0	0	3,153	2,915			
	R8	3	3,153	2,803			3,153	2,803	0	0	3,153	2,803			
	R9	4	3,446	2,946			3,153	2,695	0	0	3,153	2,695			
	R10	5	3,739	3,073			3,153	2,592	0	0	3,153	2,592			
	R11	6	4,032	3,187			3,153	2,492	0	0	3,153	2,492			
	R12	7	4,325	3,287			3,153	2,396	0	0	3,153	2,396			
	R13	8	4,618	3,374			3,153	2,304	0	0	3,153	2,304			
	R14	9	4,912	3,451			3,153	2,215	0	0	3,153	2,215			
	R15	10	5,205	3,516			3,153	2,130	0	0	3,153	2,130			
R16	11	5,498	3,571			3,153	2,048	0	0	3,153	2,048				
R17	12	5,791	3,617			3,153	1,969	0	0	3,153	1,969				
R18	13	6,084	3,654			3,153	1,894	0	0	3,153	1,894				
R19	14	6,377	3,683			3,153	1,821	0	0	3,153	1,821				
R20	15	6,671	3,704			3,153	1,751	0	0	3,153	1,751				
R21	16	6,964	3,718			3,153	1,683	0	0	3,153	1,683				
施設完成後の 評価期間 (50年)	R22	17	7,257	3,726					362	186	362	186			
	R23	18	7,257	3,582					362	179	362	179			
	R24	19	7,257	3,445					362	172	362	172			
	R25	20	7,257	3,312					362	165	362	165			
	R26	21	7,257	3,185					362	159	362	159			
	R27	22	7,257	3,062					362	153	362	153			
	R28	23	7,257	2,944					362	147	362	147			
	R29	24	7,257	2,831					362	141	362	141			
	R30	25	7,257	2,722					362	136	362	136			
	R31	26	7,257	2,618					362	131	362	131			
	R32	27	7,257	2,517					362	126	362	126			
	R33	28	7,257	2,420					362	121	362	121			
	R34	29	7,257	2,327					362	116	362	116			
	R35	30	7,257	2,238					362	112	362	112			
	R36	31	7,257	2,151					362	107	362	107			
	R37	32	7,257	2,069					362	103	362	103			
	R38	33	7,257	1,989					362	99	362	99			
	R39	34	7,257	1,913					362	95	362	95			
	R40	35	7,257	1,839					362	92	362	92			
	R41	36	7,257	1,768					362	88	362	88			
	R42	37	7,257	1,700					362	85	362	85			
	R43	38	7,257	1,635					362	82	362	82			
	R44	39	7,257	1,572					362	78	362	78			
	R45	40	7,257	1,512					362	75	362	75			
	R46	41	7,257	1,453					362	73	362	73			
	R47	42	7,257	1,398					362	70	362	70			
	R48	43	7,257	1,344					362	67	362	67			
	R49	44	7,257	1,292					362	64	362	64			
	R50	45	7,257	1,242					362	62	362	62			
	R51	46	7,257	1,195					362	60	362	60			
	R52	47	7,257	1,149					362	57	362	57			
	R53	48	7,257	1,105					362	55	362	55			
	R54	49	7,257	1,062					362	53	362	53			
	R55	50	7,257	1,021					362	51	362	51			
	R56	51	7,257	982					362	49	362	49			
	R57	52	7,257	944					362	47	362	47			
	R58	53	7,257	908					362	45	362	45			
	R59	54	7,257	873					362	44	362	44			
	R60	55	7,257	839					362	42	362	42			
	R61	56	7,257	807					362	40	362	40			
	R62	57	7,257	776					362	39	362	39			
	R63	58	7,257	746					362	37	362	37			
	R64	59	7,257	717					362	36	362	36			
	R65	60	7,257	690					362	34	362	34			
	R66	61	7,257	663					362	33	362	33			
	R67	62	7,257	638					362	32	362	32			
	R68	63	7,257	613					362	31	362	31			
	R69	64	7,257	590					362	29	362	29			
	R70	65	7,257	567					362	28	362	28			
	R71	66	7,257	545					362	27	362	27			
合 計			451,261	149,673	56	149,729	76,181	68,246	18,109	4,153	94,275	72,399	2.0	77,330	9.5%

様式-5 費用対便益（全体事業 残事業費+10%） 水系名：木曾川 河川名：木曾川 単位：百万円

年次	年度	t	便 益 (B)				費 用 (C)						費用便益比 B/C	純現在価値 B-C	経済的 内部収益率 EIRR
			便益①		残存価値 ②	計 ①+②	建設費③		維持管理費④		計③+④				
			便益	現在価値			費用	現在価値	費用	現在価値	費用	現在価値			
整備期間 (27年)	H25	-10	0	0			2,490	3,686	0	0	2,490	3,686			
	H26	-9	237	337			2,680	3,814	0	0	2,680	3,814			
	H27	-8	492	673			1,982	2,713	0	0	1,982	2,713			
	H28	-7	681	896			1,675	2,204	0	0	1,675	2,204			
	H29	-6	841	1,064			2,073	2,623	0	0	2,073	2,623			
	H30	-5	1,038	1,263			2,089	2,542	0	0	2,089	2,542			
	R1	-4	1,237	1,447			2,931	3,429	0	0	2,931	3,429			
	R2	-3	1,517	1,706			3,053	3,434	0	0	3,053	3,434			
	R3	-2	1,807	1,954			2,526	2,732	0	0	2,526	2,732			
	R4	-1	2,048	2,130			2,365	2,460	0	0	2,365	2,460			
	R5	0	2,273	2,273			1,874	1,874	0	0	1,874	1,874			
	R6	1	2,566	2,467			3,468	3,335	0	0	3,468	3,335			
	R7	2	2,859	2,643			3,468	3,206	0	0	3,468	3,206			
	R8	3	3,153	2,803			3,468	3,083	0	0	3,468	3,083			
	R9	4	3,446	2,946			3,468	2,964	0	0	3,468	2,964			
	R10	5	3,739	3,073			3,468	2,850	0	0	3,468	2,850			
	R11	6	4,032	3,187			3,468	2,741	0	0	3,468	2,741			
	R12	7	4,325	3,287			3,468	2,635	0	0	3,468	2,635			
	R13	8	4,618	3,374			3,468	2,534	0	0	3,468	2,534			
	R14	9	4,912	3,451			3,468	2,437	0	0	3,468	2,437			
	R15	10	5,205	3,516			3,468	2,343	0	0	3,468	2,343			
R16	11	5,498	3,571			3,468	2,253	0	0	3,468	2,253				
R17	12	5,791	3,617			3,468	2,166	0	0	3,468	2,166				
R18	13	6,084	3,654			3,468	2,083	0	0	3,468	2,083				
R19	14	6,377	3,683			3,468	2,003	0	0	3,468	2,003				
R20	15	6,671	3,704			3,468	1,926	0	0	3,468	1,926				
R21	16	6,964	3,718			3,468	1,852	0	0	3,468	1,852				
施設完成後の 評価期間 (50年)	R22	17	7,257	3,726					362	186	362	186			
	R23	18	7,257	3,582					362	179	362	179			
	R24	19	7,257	3,444					362	172	362	172			
	R25	20	7,257	3,312					362	165	362	165			
	R26	21	7,257	3,185					362	159	362	159			
	R27	22	7,257	3,062					362	153	362	153			
	R28	23	7,257	2,944					362	147	362	147			
	R29	24	7,257	2,831					362	141	362	141			
	R30	25	7,257	2,722					362	136	362	136			
	R31	26	7,257	2,618					362	131	362	131			
	R32	27	7,257	2,517					362	126	362	126			
	R33	28	7,257	2,420					362	121	362	121			
	R34	29	7,257	2,327					362	116	362	116			
	R35	30	7,257	2,237					362	112	362	112			
	R36	31	7,257	2,151					362	107	362	107			
	R37	32	7,257	2,069					362	103	362	103			
	R38	33	7,257	1,989					362	99	362	99			
	R39	34	7,257	1,913					362	95	362	95			
	R40	35	7,257	1,839					362	92	362	92			
	R41	36	7,257	1,768					362	88	362	88			
	R42	37	7,257	1,700					362	85	362	85			
	R43	38	7,257	1,635					362	82	362	82			
	R44	39	7,257	1,572					362	78	362	78			
	R45	40	7,257	1,512					362	75	362	75			
	R46	41	7,257	1,453					362	73	362	73			
	R47	42	7,257	1,398					362	70	362	70			
	R48	43	7,257	1,344					362	67	362	67			
	R49	44	7,257	1,292					362	64	362	64			
	R50	45	7,257	1,242					362	62	362	62			
	R51	46	7,257	1,195					362	60	362	60			
	R52	47	7,257	1,149					362	57	362	57			
	R53	48	7,257	1,104					362	55	362	55			
	R54	49	7,257	1,062					362	53	362	53			
	R55	50	7,257	1,021					362	51	362	51			
	R56	51	7,257	982					362	49	362	49			
	R57	52	7,257	944					362	47	362	47			
	R58	53	7,257	908					362	45	362	45			
	R59	54	7,257	873					362	44	362	44			
	R60	55	7,257	839					362	42	362	42			
	R61	56	7,257	807					362	40	362	40			
	R62	57	7,257	776					362	39	362	39			
	R63	58	7,257	746					362	37	362	37			
	R64	59	7,257	717					362	36	362	36			
	R65	60	7,257	690					362	34	362	34			
	R66	61	7,257	663					362	33	362	33			
	R67	62	7,257	638					362	32	362	32			
	R68	63	7,257	613					362	31	362	31			
	R69	64	7,257	590					362	29	362	29			
R70	65	7,257	567					362	28	362	28				
R71	66	7,257	545					362	27	362	27				
合 計			451,261	149,670	73	149,743	81,226	71,922	18,109	4,153	99,320	76,075	1.9	73,668	—

様式-5

費用対便益（全体事業 残事業費-10%） 水系名：木曾川 河川名：木曾川

単位：百万円

年次	年度	t	便 益 (B)				費 用 (C)						費用便益比 B/C	純現在価値 B-C	経済的 内部収益率 EIRR
			便益①		残存価値 ②	計 ①+②	建設費③		維持管理費④		計③+④				
			便益	現在価値			費用	現在価値	費用	現在価値	費用	現在価値			
整備期間 (27年)	H25	-10	0	0			2,490	3,686	0	0	2,490	3,686			
	H26	-9	237	337			2,680	3,814	0	0	2,680	3,814			
	H27	-8	492	673			1,982	2,713	0	0	1,982	2,713			
	H28	-7	681	896			1,675	2,204	0	0	1,675	2,204			
	H29	-6	841	1,064			2,073	2,623	0	0	2,073	2,623			
	H30	-5	1,038	1,263			2,089	2,542	0	0	2,089	2,542			
	R1	-4	1,237	1,447			2,931	3,429	0	0	2,931	3,429			
	R2	-3	1,517	1,706			3,053	3,434	0	0	3,053	3,434			
	R3	-2	1,807	1,954			2,526	2,732	0	0	2,526	2,732			
	R4	-1	2,048	2,130			2,365	2,460	0	0	2,365	2,460			
	R5	0	2,273	2,273			1,869	1,869	0	0	1,869	1,869			
	R6	1	2,566	2,467			2,838	2,729	0	0	2,838	2,729			
	R7	2	2,859	2,643			2,838	2,624	0	0	2,838	2,624			
	R8	3	3,153	2,803			2,838	2,523	0	0	2,838	2,523			
	R9	4	3,446	2,946			2,838	2,426	0	0	2,838	2,426			
	R10	5	3,739	3,073			2,838	2,333	0	0	2,838	2,333			
	R11	6	4,032	3,187			2,838	2,243	0	0	2,838	2,243			
	R12	7	4,325	3,287			2,838	2,157	0	0	2,838	2,157			
	R13	8	4,618	3,374			2,838	2,074	0	0	2,838	2,074			
	R14	9	4,912	3,451			2,838	1,994	0	0	2,838	1,994			
	R15	10	5,205	3,516			2,838	1,917	0	0	2,838	1,917			
R16	11	5,498	3,571			2,838	1,844	0	0	2,838	1,844				
R17	12	5,791	3,617			2,838	1,773	0	0	2,838	1,773				
R18	13	6,084	3,654			2,838	1,704	0	0	2,838	1,704				
R19	14	6,377	3,683			2,838	1,639	0	0	2,838	1,639				
R20	15	6,671	3,704			2,838	1,576	0	0	2,838	1,576				
R21	16	6,964	3,718			2,838	1,515	0	0	2,838	1,515				
施設完成後の 評価期間 (50年)	R22	17	7,257	3,726					362	186	362	186			
	R23	18	7,257	3,582					362	179	362	179			
	R24	19	7,257	3,444					362	172	362	172			
	R25	20	7,257	3,312					362	165	362	165			
	R26	21	7,257	3,185					362	159	362	159			
	R27	22	7,257	3,062					362	153	362	153			
	R28	23	7,257	2,944					362	147	362	147			
	R29	24	7,257	2,831					362	141	362	141			
	R30	25	7,257	2,722					362	136	362	136			
	R31	26	7,257	2,618					362	131	362	131			
	R32	27	7,257	2,517					362	126	362	126			
	R33	28	7,257	2,420					362	121	362	121			
	R34	29	7,257	2,327					362	116	362	116			
	R35	30	7,257	2,237					362	112	362	112			
	R36	31	7,257	2,151					362	107	362	107			
	R37	32	7,257	2,069					362	103	362	103			
	R38	33	7,257	1,989					362	99	362	99			
	R39	34	7,257	1,913					362	95	362	95			
	R40	35	7,257	1,839					362	92	362	92			
	R41	36	7,257	1,768					362	88	362	88			
	R42	37	7,257	1,700					362	85	362	85			
	R43	38	7,257	1,635					362	82	362	82			
	R44	39	7,257	1,572					362	78	362	78			
	R45	40	7,257	1,512					362	75	362	75			
	R46	41	7,257	1,453					362	73	362	73			
	R47	42	7,257	1,398					362	70	362	70			
	R48	43	7,257	1,344					362	67	362	67			
	R49	44	7,257	1,292					362	64	362	64			
	R50	45	7,257	1,242					362	62	362	62			
	R51	46	7,257	1,195					362	60	362	60			
	R52	47	7,257	1,149					362	57	362	57			
	R53	48	7,257	1,104					362	55	362	55			
	R54	49	7,257	1,062					362	53	362	53			
	R55	50	7,257	1,021					362	51	362	51			
	R56	51	7,257	982					362	49	362	49			
	R57	52	7,257	944					362	47	362	47			
	R58	53	7,257	908					362	45	362	45			
	R59	54	7,257	873					362	44	362	44			
	R60	55	7,257	839					362	42	362	42			
	R61	56	7,257	807					362	40	362	40			
	R62	57	7,257	776					362	39	362	39			
	R63	58	7,257	746					362	37	362	37			
	R64	59	7,257	717					362	36	362	36			
	R65	60	7,257	690					362	34	362	34			
	R66	61	7,257	663					362	33	362	33			
	R67	62	7,257	638					362	32	362	32			
	R68	63	7,257	613					362	31	362	31			
	R69	64	7,257	590					362	29	362	29			
	R70	65	7,257	567					362	28	362	28			
	R71	66	7,257	545					362	27	362	27			
合 計			451,261	149,670	64	149,734	71,141	64,577	18,109	4,153	89,235	68,730	2.1	81,004	—

様式-5 費用対便益（全体事業 事業期間+10%） 水系名：木曾川 河川名：木曾川 単位：百万円

年次	年度	t	便 益 (B)				費 用 (C)						費用便益比 B/C	純現在価値 B-C	経済的 内部収益率 EIRR
			便益①		残存価値 ②	計 ①+②	建設費③		維持管理費④		計③+④				
			便益	現在価値			費用	現在価値	費用	現在価値	費用	現在価値			
整備期間 (30年)	H25	-10	0	0			2,490	3,686	0	0	2,490	3,686			
	H26	-9	237	337			2,680	3,814	0	0	2,680	3,814			
	H27	-8	492	673			1,982	2,713	0	0	1,982	2,713			
	H28	-7	681	896			1,675	2,204	0	0	1,675	2,204			
	H29	-6	841	1,064			2,073	2,623	0	0	2,073	2,623			
	H30	-5	1,038	1,263			2,089	2,542	0	0	2,089	2,542			
	R1	-4	1,237	1,447			2,931	3,429	0	0	2,931	3,429			
	R2	-3	1,517	1,706			3,053	3,434	0	0	3,053	3,434			
	R3	-2	1,807	1,954			2,526	2,732	0	0	2,526	2,732			
	R4	-1	2,048	2,130			2,365	2,460	0	0	2,365	2,460			
	R5	0	2,273	2,273			1,853	1,853	0	0	1,853	1,853			
	R6	1	2,522	2,425			2,656	2,554	0	0	2,656	2,554			
	R7	2	2,859	2,643			2,656	2,456	0	0	2,656	2,456			
	R8	3	3,153	2,803			2,656	2,361	0	0	2,656	2,361			
	R9	4	3,446	2,946			2,656	2,270	0	0	2,656	2,270			
	R10	5	3,519	2,892			2,656	2,183	0	0	2,656	2,183			
	R11	6	3,768	2,978			2,656	2,099	0	0	2,656	2,099			
	R12	7	4,017	3,053			2,656	2,018	0	0	2,656	2,018			
	R13	8	4,267	3,118			2,656	1,941	0	0	2,656	1,941			
	R14	9	4,516	3,173			2,656	1,866	0	0	2,656	1,866			
	R15	10	4,765	3,219			2,656	1,794	0	0	2,656	1,794			
	R16	11	5,014	3,257			2,656	1,725	0	0	2,656	1,725			
	R17	12	5,263	3,287			2,656	1,659	0	0	2,656	1,659			
	R18	13	5,513	3,311			2,656	1,595	0	0	2,656	1,595			
R19	14	5,762	3,327			2,656	1,534	0	0	2,656	1,534				
R20	15	6,011	3,338			2,656	1,475	0	0	2,656	1,475				
R21	16	6,260	3,342			2,656	1,418	0	0	2,656	1,418				
R22	17	6,509	3,342			2,656	1,364	0	0	2,656	1,364				
R23	18	6,759	3,336			2,656	1,311	0	0	2,656	1,311				
R24	19	7,008	3,326			2,656	1,261	0	0	2,656	1,261				
施設完成後の 評価期間 (50年)	R25	20	7,257	3,312					362	165	362	165			
	R26	21	7,257	3,185					362	159	362	159			
	R27	22	7,257	3,062					362	153	362	153			
	R28	23	7,257	2,944					362	147	362	147			
	R29	24	7,257	2,831					362	141	362	141			
	R30	25	7,257	2,722					362	136	362	136			
	R31	26	7,257	2,618					362	131	362	131			
	R32	27	7,257	2,517					362	126	362	126			
	R33	28	7,257	2,420					362	121	362	121			
	R34	29	7,257	2,327					362	116	362	116			
	R35	30	7,257	2,237					362	112	362	112			
	R36	31	7,257	2,151					362	107	362	107			
	R37	32	7,257	2,069					362	103	362	103			
	R38	33	7,257	1,989					362	99	362	99			
	R39	34	7,257	1,913					362	95	362	95			
	R40	35	7,257	1,839					362	92	362	92			
	R41	36	7,257	1,768					362	88	362	88			
	R42	37	7,257	1,700					362	85	362	85			
	R43	38	7,257	1,635					362	82	362	82			
	R44	39	7,257	1,572					362	78	362	78			
	R45	40	7,257	1,512					362	75	362	75			
	R46	41	7,257	1,453					362	73	362	73			
	R47	42	7,257	1,398					362	70	362	70			
	R48	43	7,257	1,344					362	67	362	67			
	R49	44	7,257	1,292					362	64	362	64			
	R50	45	7,257	1,242					362	62	362	62			
	R51	46	7,257	1,195					362	60	362	60			
	R52	47	7,257	1,149					362	57	362	57			
	R53	48	7,257	1,104					362	55	362	55			
	R54	49	7,257	1,062					362	53	362	53			
	R55	50	7,257	1,021					362	51	362	51			
R56	51	7,257	982					362	49	362	49				
R57	52	7,257	944					362	47	362	47				
R58	53	7,257	908					362	45	362	45				
R59	54	7,257	873					362	44	362	44				
R60	55	7,257	839					362	42	362	42				
R61	56	7,257	807					362	40	362	40				
R62	57	7,257	776					362	39	362	39				
R63	58	7,257	746					362	37	362	37				
R64	59	7,257	717					362	36	362	36				
R65	60	7,257	690					362	34	362	34				
R66	61	7,257	663					362	33	362	33				
R67	62	7,257	638					362	32	362	32				
R68	63	7,257	613					362	31	362	31				
R69	64	7,257	590					362	29	362	29				
R70	65	7,257	567					362	28	362	28				
R71	66	7,257	545					362	27	362	27				
R72	67	7,257	524					362	26	362	26				
R73	68	7,257	504					362	25	362	25				
R74	69	7,257	485					362	24	362	24				
合 計			465,952	146,853	61	146,914	76,181	66,374	18,109	3,691	94,275	70,065	2.0	76,849	—

様式-5 費用対便益（全体事業 事業期間-10%） 水系名：木曾川 河川名：木曾川 単位：百万円

年次	年度	t	便 益 (B)				費 用 (C)						費用便益比 B/C	純現在価値 B-C	経済的 内部収益率 EIRR
			便益①		残存価値 ②	計 ①+②	建設費③		維持管理費④		計③+④				
			便益	現在価値			費用	現在価値	費用	現在価値	費用	現在価値			
整備期間 (24年)	H25	-10	0	0			2,490	3,686	0	0	2,490	3,686			
	H26	-9	237	337			2,680	3,814	0	0	2,680	3,814			
	H27	-8	492	673			1,982	2,713	0	0	1,982	2,713			
	H28	-7	681	896			1,675	2,204	0	0	1,675	2,204			
	H29	-6	841	1,064			2,073	2,623	0	0	2,073	2,623			
	H30	-5	1,038	1,263			2,089	2,542	0	0	2,089	2,542			
	R1	-4	1,237	1,447			2,931	3,429	0	0	2,931	3,429			
	R2	-3	1,517	1,706			3,053	3,434	0	0	3,053	3,434			
	R3	-2	1,807	1,954			2,526	2,732	0	0	2,526	2,732			
	R4	-1	2,048	2,130			2,365	2,460	0	0	2,365	2,460			
	R5	0	2,273	2,273			1,864	1,864	0	0	1,864	1,864			
	R6	1	2,629	2,528			3,881	3,732	0	0	3,881	3,732			
	R7	2	2,985	2,760			3,881	3,588	0	0	3,881	3,588			
	R8	3	3,341	2,970			3,881	3,450	0	0	3,881	3,450			
	R9	4	3,697	3,160			3,881	3,317	0	0	3,881	3,317			
	R10	5	4,053	3,331			3,881	3,190	0	0	3,881	3,190			
	R11	6	4,409	3,484			3,881	3,067	0	0	3,881	3,067			
	R12	7	4,765	3,621			3,881	2,949	0	0	3,881	2,949			
R13	8	5,121	3,742			3,881	2,836	0	0	3,881	2,836				
R14	9	5,477	3,848			3,881	2,727	0	0	3,881	2,727				
R15	10	5,833	3,941			3,881	2,622	0	0	3,881	2,622				
R16	11	6,189	4,020			3,881	2,521	0	0	3,881	2,521				
R17	12	6,545	4,088			3,881	2,424	0	0	3,881	2,424				
R18	13	6,901	4,145			3,881	2,331	0	0	3,881	2,331				
R19	14	7,257	4,191					362	209	362	209				
R20	15	7,257	4,030					362	201	362	201				
R21	16	7,257	3,875					362	193	362	193				
R22	17	7,257	3,726					362	186	362	186				
R23	18	7,257	3,582					362	179	362	179				
R24	19	7,257	3,444					362	172	362	172				
R25	20	7,257	3,312					362	165	362	165				
R26	21	7,257	3,185					362	159	362	159				
R27	22	7,257	3,062					362	153	362	153				
R28	23	7,257	2,944					362	147	362	147				
R29	24	7,257	2,831					362	141	362	141				
R30	25	7,257	2,722					362	136	362	136				
R31	26	7,257	2,618					362	131	362	131				
R32	27	7,257	2,517					362	126	362	126				
R33	28	7,257	2,420					362	121	362	121				
R34	29	7,257	2,327					362	116	362	116				
R35	30	7,257	2,237					362	112	362	112				
R36	31	7,257	2,151					362	107	362	107				
R37	32	7,257	2,069					362	103	362	103				
R38	33	7,257	1,989					362	99	362	99				
R39	34	7,257	1,913					362	95	362	95				
R40	35	7,257	1,839					362	92	362	92				
R41	36	7,257	1,768					362	88	362	88				
R42	37	7,257	1,700					362	85	362	85				
R43	38	7,257	1,635					362	82	362	82				
R44	39	7,257	1,572					362	78	362	78				
R45	40	7,257	1,512					362	75	362	75				
R46	41	7,257	1,453					362	73	362	73				
R47	42	7,257	1,398					362	70	362	70				
R48	43	7,257	1,344					362	67	362	67				
R49	44	7,257	1,292					362	64	362	64				
R50	45	7,257	1,242					362	62	362	62				
R51	46	7,257	1,195					362	60	362	60				
R52	47	7,257	1,149					362	57	362	57				
R53	48	7,257	1,104					362	55	362	55				
R54	49	7,257	1,062					362	53	362	53				
R55	50	7,257	1,021					362	51	362	51				
R56	51	7,257	982					362	49	362	49				
R57	52	7,257	944					362	47	362	47				
R58	53	7,257	908					362	45	362	45				
R59	54	7,257	873					362	44	362	44				
R60	55	7,257	839					362	42	362	42				
R61	56	7,257	807					362	40	362	40				
R62	57	7,257	776					362	39	362	39				
R63	58	7,257	746					362	37	362	37				
R64	59	7,257	717					362	36	362	36				
R65	60	7,257	690					362	34	362	34				
R66	61	7,257	663					362	33	362	33				
R67	62	7,257	638					362	32	362	32				
R68	63	7,257	613					362	31	362	31				
合 計			436,966	153,008	76	153,084	76,181	70,255	18,109	4,672	94,275	74,927	2.0	78,157	—

様式-5

費用対便益 (全体事業 資産+10%)

水系名:木曾川 河川名:木曾川

単位:百万円

年次	年度	t	便 益 (B)				費 用 (C)						費用便益比 B/C	純現在価値 B-C	経済的 内部収益率 EIRR
			便益①		残存価値 ②	計 ①+②	建設費③		維持管理費④		計③+④				
			便益	現在価値			費用	現在価値	費用	現在価値	費用	現在価値			
整備期間 (27年)	H25	-10	0	0			2,490	3,686	0	0	2,490	3,686			
	H26	-9	237	337			2,680	3,814	0	0	2,680	3,814			
	H27	-8	492	673			1,982	2,713	0	0	1,982	2,713			
	H28	-7	681	896			1,675	2,204	0	0	1,675	2,204			
	H29	-6	841	1,064			2,073	2,623	0	0	2,073	2,623			
	H30	-5	1,038	1,263			2,089	2,542	0	0	2,089	2,542			
	R1	-4	1,237	1,447			2,931	3,429	0	0	2,931	3,429			
	R2	-3	1,517	1,706			3,053	3,434	0	0	3,053	3,434			
	R3	-2	1,807	1,954			2,526	2,732	0	0	2,526	2,732			
	R4	-1	2,048	2,130			2,365	2,460	0	0	2,365	2,460			
	R5	0	2,273	2,273			1,869	1,869	0	0	1,869	1,869			
	R6	1	2,537	2,439			3,153	3,032	0	0	3,153	3,032			
	R7	2	2,866	2,650			3,153	2,915	0	0	3,153	2,915			
	R8	3	3,195	2,840			3,153	2,803	0	0	3,153	2,803			
	R9	4	3,524	3,012			3,153	2,695	0	0	3,153	2,695			
	R10	5	3,853	3,167			3,153	2,592	0	0	3,153	2,592			
	R11	6	4,182	3,305			3,153	2,492	0	0	3,153	2,492			
	R12	7	4,511	3,428			3,153	2,396	0	0	3,153	2,396			
	R13	8	4,840	3,537			3,153	2,304	0	0	3,153	2,304			
	R14	9	5,170	3,632			3,153	2,215	0	0	3,153	2,215			
	R15	10	5,499	3,715			3,153	2,130	0	0	3,153	2,130			
R16	11	5,828	3,786			3,153	2,048	0	0	3,153	2,048				
R17	12	6,157	3,846			3,153	1,969	0	0	3,153	1,969				
R18	13	6,486	3,895			3,153	1,894	0	0	3,153	1,894				
R19	14	6,815	3,935			3,153	1,821	0	0	3,153	1,821				
R20	15	7,144	3,967			3,153	1,751	0	0	3,153	1,751				
R21	16	7,473	3,990			3,153	1,683	0	0	3,153	1,683				
施設完成後の 評価期間 (50年)	R22	17	7,867	4,039					362	186	362	186			
	R23	18	7,867	3,883					362	179	362	179			
	R24	19	7,867	3,734					362	172	362	172			
	R25	20	7,867	3,590					362	165	362	165			
	R26	21	7,867	3,452					362	159	362	159			
	R27	22	7,867	3,320					362	153	362	153			
	R28	23	7,867	3,192					362	147	362	147			
	R29	24	7,867	3,069					362	141	362	141			
	R30	25	7,867	2,951					362	136	362	136			
	R31	26	7,867	2,838					362	131	362	131			
	R32	27	7,867	2,728					362	126	362	126			
	R33	28	7,867	2,623					362	121	362	121			
	R34	29	7,867	2,523					362	116	362	116			
	R35	30	7,867	2,426					362	112	362	112			
	R36	31	7,867	2,332					362	107	362	107			
	R37	32	7,867	2,243					362	103	362	103			
	R38	33	7,867	2,156					362	99	362	99			
	R39	34	7,867	2,073					362	95	362	95			
	R40	35	7,867	1,994					362	92	362	92			
	R41	36	7,867	1,917					362	88	362	88			
	R42	37	7,867	1,843					362	85	362	85			
	R43	38	7,867	1,772					362	82	362	82			
	R44	39	7,867	1,704					362	78	362	78			
	R45	40	7,867	1,639					362	75	362	75			
	R46	41	7,867	1,576					362	73	362	73			
	R47	42	7,867	1,515					362	70	362	70			
	R48	43	7,867	1,457					362	67	362	67			
	R49	44	7,867	1,401					362	64	362	64			
	R50	45	7,867	1,347					362	62	362	62			
	R51	46	7,867	1,295					362	60	362	60			
	R52	47	7,867	1,245					362	57	362	57			
	R53	48	7,867	1,197					362	55	362	55			
	R54	49	7,867	1,151					362	53	362	53			
	R55	50	7,867	1,107					362	51	362	51			
	R56	51	7,867	1,064					362	49	362	49			
	R57	52	7,867	1,023					362	47	362	47			
	R58	53	7,867	984					362	45	362	45			
	R59	54	7,867	946					362	44	362	44			
	R60	55	7,867	910					362	42	362	42			
	R61	56	7,867	875					362	40	362	40			
	R62	57	7,867	841					362	39	362	39			
	R63	58	7,867	809					362	37	362	37			
	R64	59	7,867	778					362	36	362	36			
	R65	60	7,867	748					362	34	362	34			
	R66	61	7,867	719					362	33	362	33			
	R67	62	7,867	691					362	32	362	32			
	R68	63	7,867	665					362	31	362	31			
	R69	64	7,867	639					362	29	362	29			
R70	65	7,867	615					362	28	362	28				
R71	66	7,867	591					362	27	362	27				
合 計			485,601	159,117	68	159,185	76,181	68,246	18,109	4,153	94,275	72,399	2.1	86,786	—

様式-5

費用対便益 (全体事業 資産-10%)

水系名:木曾川 河川名:木曾川

単位:百万円

年次	年度	t	便 益 (B)				費 用 (C)						費用便益比 B/C	純現在価値 B-C	経済的 内部収益率 EIRR
			便益①		残存価値 ②	計 ①+②	建設費③		維持管理費④		計③+④				
			便益	現在価値			費用	現在価値	費用	現在価値	費用	現在価値			
整備期間 (27年)	H25	-10	0	0			2,490	3,686	0	0	2,490	3,686			
	H26	-9	237	337			2,680	3,814	0	0	2,680	3,814			
	H27	-8	492	673			1,982	2,713	0	0	1,982	2,713			
	H28	-7	681	896			1,675	2,204	0	0	1,675	2,204			
	H29	-6	841	1,064			2,073	2,623	0	0	2,073	2,623			
	H30	-5	1,038	1,263			2,089	2,542	0	0	2,089	2,542			
	R1	-4	1,237	1,447			2,931	3,429	0	0	2,931	3,429			
	R2	-3	1,517	1,706			3,053	3,434	0	0	3,053	3,434			
	R3	-2	1,807	1,954			2,526	2,732	0	0	2,526	2,732			
	R4	-1	2,048	2,130			2,365	2,460	0	0	2,365	2,460			
	R5	0	2,273	2,273			1,869	1,869	0	0	1,869	1,869			
	R6	1	2,530	2,433			3,153	3,032	0	0	3,153	3,032			
	R7	2	2,788	2,578			3,153	2,915	0	0	3,153	2,915			
	R8	3	3,045	2,707			3,153	2,803	0	0	3,153	2,803			
	R9	4	3,302	2,823			3,153	2,695	0	0	3,153	2,695			
	R10	5	3,559	2,925			3,153	2,592	0	0	3,153	2,592			
	R11	6	3,817	3,017			3,153	2,492	0	0	3,153	2,492			
	R12	7	4,074	3,096			3,153	2,396	0	0	3,153	2,396			
	R13	8	4,331	3,165			3,153	2,304	0	0	3,153	2,304			
	R14	9	4,589	3,224			3,153	2,215	0	0	3,153	2,215			
	R15	10	4,846	3,274			3,153	2,130	0	0	3,153	2,130			
R16	11	5,103	3,315			3,153	2,048	0	0	3,153	2,048				
R17	12	5,361	3,348			3,153	1,969	0	0	3,153	1,969				
R18	13	5,618	3,374			3,153	1,894	0	0	3,153	1,894				
R19	14	5,875	3,393			3,153	1,821	0	0	3,153	1,821				
R20	15	6,132	3,405			3,153	1,751	0	0	3,153	1,751				
R21	16	6,390	3,412			3,153	1,683	0	0	3,153	1,683				
施設完成後の 評価期間 (50年)	R22	17	6,647	3,412					362	186	362	186			
	R23	18	6,647	3,281					362	179	362	179			
	R24	19	6,647	3,155					362	172	362	172			
	R25	20	6,647	3,034					362	165	362	165			
	R26	21	6,647	2,917					362	159	362	159			
	R27	22	6,647	2,805					362	153	362	153			
	R28	23	6,647	2,697					362	147	362	147			
	R29	24	6,647	2,593					362	141	362	141			
	R30	25	6,647	2,493					362	136	362	136			
	R31	26	6,647	2,398					362	131	362	131			
	R32	27	6,647	2,305					362	126	362	126			
	R33	28	6,647	2,217					362	121	362	121			
	R34	29	6,647	2,131					362	116	362	116			
	R35	30	6,647	2,049					362	112	362	112			
	R36	31	6,647	1,971					362	107	362	107			
	R37	32	6,647	1,895					362	103	362	103			
	R38	33	6,647	1,822					362	99	362	99			
	R39	34	6,647	1,752					362	95	362	95			
	R40	35	6,647	1,684					362	92	362	92			
	R41	36	6,647	1,620					362	88	362	88			
	R42	37	6,647	1,557					362	85	362	85			
	R43	38	6,647	1,497					362	82	362	82			
	R44	39	6,647	1,440					362	78	362	78			
	R45	40	6,647	1,384					362	75	362	75			
	R46	41	6,647	1,331					362	73	362	73			
	R47	42	6,647	1,280					362	70	362	70			
	R48	43	6,647	1,231					362	67	362	67			
	R49	44	6,647	1,183					362	64	362	64			
	R50	45	6,647	1,138					362	62	362	62			
	R51	46	6,647	1,094					362	60	362	60			
	R52	47	6,647	1,052					362	57	362	57			
	R53	48	6,647	1,012					362	55	362	55			
	R54	49	6,647	973					362	53	362	53			
	R55	50	6,647	935					362	51	362	51			
	R56	51	6,647	899					362	49	362	49			
	R57	52	6,647	865					362	47	362	47			
	R58	53	6,647	831					362	45	362	45			
	R59	54	6,647	800					362	44	362	44			
	R60	55	6,647	769					362	42	362	42			
	R61	56	6,647	739					362	40	362	40			
	R62	57	6,647	711					362	39	362	39			
	R63	58	6,647	683					362	37	362	37			
	R64	59	6,647	657					362	36	362	36			
	R65	60	6,647	632					362	34	362	34			
	R66	61	6,647	608					362	33	362	33			
	R67	62	6,647	584					362	32	362	32			
	R68	63	6,647	562					362	31	362	31			
	R69	64	6,647	540					362	29	362	29			
R70	65	6,647	519					362	28	362	28				
R71	66	6,647	499					362	27	362	27				
合 計			415,881	139,468	68	139,536	76,181	68,246	18,109	4,153	94,275	72,399	1.9	67,137	—

様式-5

費用対便益（残事業）

水系名：木曾川 河川名：木曾川

単位：百万円

年次	年度	t	便 益 (B)				費 用 (C)						費用便益比 B/C	純現在価値 B-C	経済的 内部収益率 EIRR	
			便益①		残存価値 ②	計 ①+②	建設費③		維持管理費④		計③+④					
			便益	現在価値			費用	現在価値	費用	現在価値	費用	現在価値				
整備期間 (16年)	R6	1	0	0			3,153	3,032	0	0	3,153	3,032				
	R7	2	283	262			3,153	2,915	0	0	3,153	2,915				
	R8	3	526	468			3,153	2,803	0	0	3,153	2,803				
	R9	4	809	692			3,153	2,695	0	0	3,153	2,695				
	R10	5	1,092	898			3,153	2,592	0	0	3,153	2,592				
	R11	6	1,375	1,087			3,153	2,492	0	0	3,153	2,492				
	R12	7	1,658	1,260			3,153	2,396	0	0	3,153	2,396				
	R13	8	1,941	1,418			3,153	2,304	0	0	3,153	2,304				
	R14	9	2,224	1,563			3,153	2,215	0	0	3,153	2,215				
	R15	10	2,506	1,693			3,153	2,130	0	0	3,153	2,130				
	R16	11	2,789	1,812			3,153	2,048	0	0	3,153	2,048				
	R17	12	3,072	1,919			3,153	1,969	0	0	3,153	1,969				
	R18	13	3,355	2,015			3,153	1,894	0	0	3,153	1,894				
	R19	14	3,638	2,101			3,153	1,821	0	0	3,153	1,821				
	R20	15	3,921	2,177			3,153	1,751	0	0	3,153	1,751				
	R21	16	4,244	2,266			3,164	1,689	0	0	3,164	1,689				
	施設完成後の 評価期間 (50年)	R22	17	4,527	2,324					362	186	362	186			
		R23	18	4,527	2,235					362	179	362	179			
		R24	19	4,527	2,149					362	172	362	172			
		R25	20	4,527	2,066					362	165	362	165			
		R26	21	4,527	1,987					362	159	362	159			
R27		22	4,527	1,910					362	153	362	153				
R28		23	4,527	1,837					362	147	362	147				
R29		24	4,527	1,766					362	141	362	141				
R30		25	4,527	1,698					362	136	362	136				
R31		26	4,527	1,633					362	131	362	131				
R32		27	4,527	1,570					362	126	362	126				
R33		28	4,527	1,510					362	121	362	121				
R34		29	4,527	1,452					362	116	362	116				
R35		30	4,527	1,396					362	112	362	112				
R36		31	4,527	1,342					362	107	362	107				
R37		32	4,527	1,290					362	103	362	103				
R38		33	4,527	1,241					362	99	362	99				
R39		34	4,527	1,193					362	95	362	95				
R40		35	4,527	1,147					362	92	362	92				
R41		36	4,527	1,103					362	88	362	88				
R42		37	4,527	1,061					362	85	362	85				
R43		38	4,527	1,020					362	82	362	82				
R44		39	4,527	981					362	78	362	78				
R45		40	4,527	943					362	75	362	75				
R46		41	4,527	907					362	73	362	73				
R47		42	4,527	872					362	70	362	70				
R48		43	4,527	838					362	67	362	67				
R49		44	4,527	806					362	64	362	64				
R50		45	4,527	775					362	62	362	62				
R51		46	4,527	745					362	60	362	60				
R52		47	4,527	717					362	57	362	57				
R53		48	4,527	689					362	55	362	55				
R54		49	4,527	662					362	53	362	53				
R55		50	4,527	637					362	51	362	51				
R56		51	4,527	613					362	49	362	49				
R57		52	4,527	589					362	47	362	47				
R58	53	4,527	566					362	45	362	45					
R59	54	4,527	545					362	44	362	44					
R60	55	4,527	524					362	42	362	42					
R61	56	4,527	503					362	40	362	40					
R62	57	4,527	484					362	39	362	39					
R63	58	4,527	465					362	37	362	37					
R64	59	4,527	448					362	36	362	36					
R65	60	4,527	430					362	34	362	34					
R66	61	4,527	414					362	33	362	33					
R67	62	4,527	398					362	32	362	32					
R68	63	4,527	383					362	31	362	31					
R69	64	4,527	368					362	29	362	29					
R70	65	4,527	354					362	28	362	28					
R71	66	4,527	340					362	27	362	27					
合 計			259,783	73,557	38	73,595	50,459	36,746	18,109	4,153	68,553	40,899	1.7	32,696	—	

様式-5 費用対便益（残事業 残事業費+10%） 水系名：木曾川 河川名：木曾川 単位：百万円

年次	年度	t	便 益 (B)				費 用 (C)						費用便益比 B/C	純現在価値 B-C	経済的 内部収益率 EIRR	
			便益①		残存価値 ②	計 ①+②	建設費③		維持管理費④		計③+④					
			便益	現在価値			費用	現在価値	費用	現在価値	費用	現在価値				
整備期間 (21年)	R6	1	0	0			3,468	3,335	0	0	3,468	3,335				
	R7	2	283	262			3,468	3,206	0	0	3,468	3,206				
	R8	3	526	468			3,468	3,083	0	0	3,468	3,083				
	R9	4	809	692			3,468	2,964	0	0	3,468	2,964				
	R10	5	1,092	898			3,468	2,850	0	0	3,468	2,850				
	R11	6	1,375	1,087			3,468	2,741	0	0	3,468	2,741				
	R12	7	1,658	1,260			3,468	2,635	0	0	3,468	2,635				
	R13	8	1,941	1,418			3,468	2,534	0	0	3,468	2,534				
	R14	9	2,224	1,563			3,468	2,437	0	0	3,468	2,437				
	R15	10	2,506	1,693			3,468	2,343	0	0	3,468	2,343				
	R16	11	2,789	1,812			3,468	2,253	0	0	3,468	2,253				
	R17	12	3,072	1,919			3,468	2,166	0	0	3,468	2,166				
	R18	13	3,355	2,015			3,468	2,083	0	0	3,468	2,083				
	R19	14	3,638	2,101			3,468	2,003	0	0	3,468	2,003				
	R20	15	3,921	2,177			3,468	1,926	0	0	3,468	1,926				
	R21	16	4,244	2,266			3,480	1,858	0	0	3,480	1,858				
	施設完成後の 評価期間 (50年)	R22	17	4,527	2,324					362	186	362	186			
		R23	18	4,527	2,235					362	179	362	179			
		R24	19	4,527	2,149					362	172	362	172			
		R25	20	4,527	2,066					362	165	362	165			
		R26	21	4,527	1,987					362	159	362	159			
R27		22	4,527	1,910					362	153	362	153				
R28		23	4,527	1,837					362	147	362	147				
R29		24	4,527	1,766					362	141	362	141				
R30		25	4,527	1,698					362	136	362	136				
R31		26	4,527	1,633					362	131	362	131				
R32		27	4,527	1,570					362	126	362	126				
R33		28	4,527	1,510					362	121	362	121				
R34		29	4,527	1,452					362	116	362	116				
R35		30	4,527	1,396					362	112	362	112				
R36		31	4,527	1,342					362	107	362	107				
R37		32	4,527	1,290					362	103	362	103				
R38		33	4,527	1,241					362	99	362	99				
R39		34	4,527	1,193					362	95	362	95				
R40		35	4,527	1,147					362	92	362	92				
R41		36	4,527	1,103					362	88	362	88				
R42		37	4,527	1,061					362	85	362	85				
R43		38	4,527	1,020					362	82	362	82				
R44		39	4,527	981					362	78	362	78				
R45		40	4,527	943					362	75	362	75				
R46		41	4,527	907					362	73	362	73				
R47		42	4,527	872					362	70	362	70				
R48		43	4,527	838					362	67	362	67				
R49		44	4,527	806					362	64	362	64				
R50		45	4,527	775					362	62	362	62				
R51		46	4,527	745					362	60	362	60				
R52		47	4,527	717					362	57	362	57				
R53		48	4,527	689					362	55	362	55				
R54		49	4,527	662					362	53	362	53				
R55		50	4,527	637					362	51	362	51				
R56		51	4,527	613					362	49	362	49				
R57		52	4,527	589					362	47	362	47				
R58	53	4,527	566					362	45	362	45					
R59	54	4,527	545					362	44	362	44					
R60	55	4,527	524					362	42	362	42					
R61	56	4,527	503					362	40	362	40					
R62	57	4,527	484					362	39	362	39					
R63	58	4,527	465					362	37	362	37					
R64	59	4,527	448					362	36	362	36					
R65	60	4,527	430					362	34	362	34					
R66	61	4,527	414					362	33	362	33					
R67	62	4,527	398					362	32	362	32					
R68	63	4,527	383					362	31	362	31					
R69	64	4,527	368					362	29	362	29					
R70	65	4,527	354					362	28	362	28					
R71	66	4,527	340					362	27	362	27					
合 計			259,783	73,557	51	73,608	55,500	40,417	18,109	4,153	73,594	44,570	1.6	29,038	—	

様式-5 費用対便益（残事業 残事業費-10%） 水系名：木曾川 河川名：木曾川 単位：百万円

年次	年度	t	便 益 (B)				費 用 (C)						費用便益比 B/C	純現在価値 B-C	経済的 内部収益率 EIRR	
			便益①		残存価値 ②	計 ①+②	建設費③		維持管理費④		計③+④					
			便益	現在価値			費用	現在価値	費用	現在価値	費用	現在価値				
整備期間 (16年)	H6	1	0	0			2,838	2,729	0	0	2,838	2,729				
	H7	2	283	262			2,838	2,624	0	0	2,838	2,624				
	H8	3	526	468			2,838	2,523	0	0	2,838	2,523				
	H9	4	809	692			2,838	2,426	0	0	2,838	2,426				
	H10	5	1,092	898			2,838	2,333	0	0	2,838	2,333				
	H11	6	1,375	1,087			2,838	2,243	0	0	2,838	2,243				
	H12	7	1,658	1,260			2,838	2,157	0	0	2,838	2,157				
	H13	8	1,941	1,418			2,838	2,074	0	0	2,838	2,074				
	H14	9	2,224	1,563			2,838	1,994	0	0	2,838	1,994				
	H15	10	2,506	1,693			2,838	1,917	0	0	2,838	1,917				
	H16	11	2,789	1,812			2,838	1,844	0	0	2,838	1,844				
	H17	12	3,072	1,919			2,838	1,773	0	0	2,838	1,773				
	H18	13	3,355	2,015			2,838	1,704	0	0	2,838	1,704				
	H19	14	3,638	2,101			2,838	1,639	0	0	2,838	1,639				
	H20	15	3,921	2,177			2,838	1,576	0	0	2,838	1,576				
	H21	16	4,244	2,266			2,843	1,518	0	0	2,843	1,518				
	施設完成後の 評価期間 (50年)	H22	17	4,527	2,324					362	186	362	186			
		H23	18	4,527	2,235					362	179	362	179			
		H24	19	4,527	2,149					362	172	362	172			
		H25	20	4,527	2,066					362	165	362	165			
		H26	21	4,527	1,987					362	159	362	159			
H27		22	4,527	1,910					362	153	362	153				
H28		23	4,527	1,837					362	147	362	147				
H29		24	4,527	1,766					362	141	362	141				
H30		25	4,527	1,698					362	136	362	136				
H31		26	4,527	1,633					362	131	362	131				
H32		27	4,527	1,570					362	126	362	126				
H33		28	4,527	1,510					362	121	362	121				
H34		29	4,527	1,452					362	116	362	116				
H35		30	4,527	1,396					362	112	362	112				
H36		31	4,527	1,342					362	107	362	107				
H37		32	4,527	1,290					362	103	362	103				
H38		33	4,527	1,241					362	99	362	99				
H39		34	4,527	1,193					362	95	362	95				
H40		35	4,527	1,147					362	92	362	92				
H41		36	4,527	1,103					362	88	362	88				
H42		37	4,527	1,061					362	85	362	85				
H43		38	4,527	1,020					362	82	362	82				
H44		39	4,527	981					362	78	362	78				
H45		40	4,527	943					362	75	362	75				
H46		41	4,527	907					362	73	362	73				
H47		42	4,527	872					362	70	362	70				
H48		43	4,527	838					362	67	362	67				
H49		44	4,527	806					362	64	362	64				
H50		45	4,527	775					362	62	362	62				
H51		46	4,527	745					362	60	362	60				
H52		47	4,527	717					362	57	362	57				
H53		48	4,527	689					362	55	362	55				
H54		49	4,527	662					362	53	362	53				
H55		50	4,527	637					362	51	362	51				
H56		51	4,527	613					362	49	362	49				
H57		52	4,527	589					362	47	362	47				
H58		53	4,527	566					362	45	362	45				
H59		54	4,527	545					362	44	362	44				
H60		55	4,527	524					362	42	362	42				
H61		56	4,527	503					362	40	362	40				
H62		57	4,527	484					362	39	362	39				
H63		58	4,527	465					362	37	362	37				
H64		59	4,527	448					362	36	362	36				
H65		60	4,527	430					362	34	362	34				
H66		61	4,527	414					362	33	362	33				
H67		62	4,527	398					362	32	362	32				
H68		63	4,527	383					362	31	362	31				
H69		64	4,527	368					362	29	362	29				
H70		65	4,527	354					362	28	362	28				
H71		66	4,527	340					362	27	362	27				
合 計				259,783	73,557	42	73,599	45,413	33,074	18,109	4,153	63,507	37,227	1.9	36,372	—

様式-5

費用対便益（残事業 事業期間+10%）

水系名：木曾川 河川名：木曾川

単位：百万円

年次	年度	t	便 益 (B)				費 用 (C)						費用便益比 B/C	純現在価値 B-C	経済的 内部収益率 EIRR	
			便益①		残存価値 ②	計 ①+②	建設費③		維持管理費④		計③+④					
			便益	現在価値			費用	現在価値	費用	現在価値	費用	現在価値				
整備期間 (19年)	R6	1	0	0			2,656	2,554	0	0	2,656	2,554				
	R7	2	238	220			2,656	2,456	0	0	2,656	2,456				
	R8	3	477	424			2,656	2,361	0	0	2,656	2,361				
	R9	4	715	611			2,656	2,270	0	0	2,656	2,270				
	R10	5	953	783			2,656	2,183	0	0	2,656	2,183				
	R11	6	1,191	941			2,656	2,099	0	0	2,656	2,099				
	R12	7	1,430	1,087			2,656	2,018	0	0	2,656	2,018				
	R13	8	1,668	1,219			2,656	1,941	0	0	2,656	1,941				
	R14	9	1,906	1,339			2,656	1,866	0	0	2,656	1,866				
	R15	10	2,144	1,448			2,656	1,794	0	0	2,656	1,794				
	R16	11	2,383	1,548			2,656	1,725	0	0	2,656	1,725				
	R17	12	2,621	1,637			2,656	1,659	0	0	2,656	1,659				
	R18	13	2,859	1,717			2,656	1,595	0	0	2,656	1,595				
	R19	14	3,097	1,788			2,656	1,534	0	0	2,656	1,534				
	R20	15	3,336	1,852			2,656	1,475	0	0	2,656	1,475				
	R21	16	3,574	1,908			2,656	1,418	0	0	2,656	1,418				
	R22	17	3,812	1,957			2,656	1,364	0	0	2,656	1,364				
	R23	18	4,050	1,999			2,656	1,311	0	0	2,656	1,311				
	R24	19	4,289	2,036			2,651	1,258	0	0	2,651	1,258				
	施設完成後の 評価期間 (50年)	R25	20	4,527	2,066					362	165	362	165			
		R26	21	4,527	1,987					362	159	362	159			
		R27	22	4,527	1,910					362	153	362	153			
		R28	23	4,527	1,837					362	147	362	147			
		R29	24	4,527	1,766					362	141	362	141			
R30		25	4,527	1,698					362	136	362	136				
R31		26	4,527	1,633					362	131	362	131				
R32		27	4,527	1,570					362	126	362	126				
R33		28	4,527	1,510					362	121	362	121				
R34		29	4,527	1,452					362	116	362	116				
R35		30	4,527	1,396					362	112	362	112				
R36		31	4,527	1,342					362	107	362	107				
R37		32	4,527	1,290					362	103	362	103				
R38		33	4,527	1,241					362	99	362	99				
R39		34	4,527	1,193					362	95	362	95				
R40		35	4,527	1,147					362	92	362	92				
R41		36	4,527	1,103					362	88	362	88				
R42		37	4,527	1,061					362	85	362	85				
R43		38	4,527	1,020					362	82	362	82				
R44		39	4,527	981					362	78	362	78				
R45		40	4,527	943					362	75	362	75				
R46		41	4,527	907					362	73	362	73				
R47		42	4,527	872					362	70	362	70				
R48		43	4,527	838					362	67	362	67				
R49		44	4,527	806					362	64	362	64				
R50		45	4,527	775					362	62	362	62				
R51		46	4,527	745					362	60	362	60				
R52		47	4,527	717					362	57	362	57				
R53		48	4,527	689					362	55	362	55				
R54		49	4,527	662					362	53	362	53				
R55		50	4,527	637					362	51	362	51				
R56		51	4,527	613					362	49	362	49				
R57	52	4,527	589					362	47	362	47					
R58	53	4,527	566					362	45	362	45					
R59	54	4,527	545					362	44	362	44					
R60	55	4,527	524					362	42	362	42					
R61	56	4,527	503					362	40	362	40					
R62	57	4,527	484					362	39	362	39					
R63	58	4,527	465					362	37	362	37					
R64	59	4,527	448					362	36	362	36					
R65	60	4,527	430					362	34	362	34					
R66	61	4,527	414					362	33	362	33					
R67	62	4,527	398					362	32	362	32					
R68	63	4,527	383					362	31	362	31					
R69	64	4,527	368					362	29	362	29					
R70	65	4,527	354					362	28	362	28					
R71	66	4,527	340					362	27	362	27					
R72	67	4,527	327					362	26	362	26					
R73	68	4,527	314					362	25	362	25					
R74	69	4,527	302					362	24	362	24					
合 計			267,093	70,675	41	70,716	50,459	34,881	18,109	3,691	68,553	38,572	1.8	32,144	—	

様式-5

費用対便益（残事業 事業期間-10%）

水系名：木曾川 河川名：木曾川

単位：百万円

年次	年度	t	便 益 (B)				費 用 (C)						費用便益比 B/C	純現在価値 B-C	経済的 内部収益率 EIRR
			便益①		残存価値 ②	計 ①+②	建設費③		維持管理費④		計③+④				
			便益	現在価値			費用	現在価値	費用	現在価値	費用	現在価値			
整備期間 (13年)	R6	1	0	0			3,881	3,732	0	0	3,881	3,732			
	R7	2	348	322			3,881	3,588	0	0	3,881	3,588			
	R8	3	696	619			3,881	3,450	0	0	3,881	3,450			
	R9	4	1,045	893			3,881	3,317	0	0	3,881	3,317			
	R10	5	1,393	1,145			3,881	3,190	0	0	3,881	3,190			
	R11	6	1,741	1,376			3,881	3,067	0	0	3,881	3,067			
	R12	7	2,089	1,587			3,881	2,949	0	0	3,881	2,949			
	R13	8	2,438	1,781			3,881	2,836	0	0	3,881	2,836			
	R14	9	2,786	1,957			3,881	2,727	0	0	3,881	2,727			
	R15	10	3,134	2,117			3,881	2,622	0	0	3,881	2,622			
	R16	11	3,482	2,262			3,881	2,521	0	0	3,881	2,521			
	R17	12	3,831	2,393			3,881	2,424	0	0	3,881	2,424			
	R18	13	4,179	2,510			3,887	2,334	0	0	3,887	2,334			
施設完成後の 評価期間 (50年)	R19	14	4,527	2,614					362	209	362	209			
	R20	15	4,527	2,514					362	201	362	201			
	R21	16	4,527	2,417					362	193	362	193			
	R22	17	4,527	2,324					362	186	362	186			
	R23	18	4,527	2,235					362	179	362	179			
	R24	19	4,527	2,149					362	172	362	172			
	R25	20	4,527	2,066					362	165	362	165			
	R26	21	4,527	1,987					362	159	362	159			
	R27	22	4,527	1,910					362	153	362	153			
	R28	23	4,527	1,837					362	147	362	147			
	R29	24	4,527	1,766					362	141	362	141			
	R30	25	4,527	1,698					362	136	362	136			
	R31	26	4,527	1,633					362	131	362	131			
	R32	27	4,527	1,570					362	126	362	126			
	R33	28	4,527	1,510					362	121	362	121			
	R34	29	4,527	1,452					362	116	362	116			
	R35	30	4,527	1,396					362	112	362	112			
	R36	31	4,527	1,342					362	107	362	107			
	R37	32	4,527	1,290					362	103	362	103			
	R38	33	4,527	1,241					362	99	362	99			
	R39	34	4,527	1,193					362	95	362	95			
	R40	35	4,527	1,147					362	92	362	92			
	R41	36	4,527	1,103					362	88	362	88			
	R42	37	4,527	1,061					362	85	362	85			
	R43	38	4,527	1,020					362	82	362	82			
	R44	39	4,527	981					362	78	362	78			
	R45	40	4,527	943					362	75	362	75			
	R46	41	4,527	907					362	73	362	73			
	R47	42	4,527	872					362	70	362	70			
	R48	43	4,527	838					362	67	362	67			
	R49	44	4,527	806					362	64	362	64			
	R50	45	4,527	775					362	62	362	62			
	R51	46	4,527	745					362	60	362	60			
	R52	47	4,527	717					362	57	362	57			
	R53	48	4,527	689					362	55	362	55			
	R54	49	4,527	662					362	53	362	53			
R55	50	4,527	637					362	51	362	51				
R56	51	4,527	613					362	49	362	49				
R57	52	4,527	589					362	47	362	47				
R58	53	4,527	566					362	45	362	45				
R59	54	4,527	545					362	44	362	44				
R60	55	4,527	524					362	42	362	42				
R61	56	4,527	503					362	40	362	40				
R62	57	4,527	484					362	39	362	39				
R63	58	4,527	465					362	37	362	37				
R64	59	4,527	448					362	36	362	36				
R65	60	4,527	430					362	34	362	34				
R66	61	4,527	414					362	33	362	33				
R67	62	4,527	398					362	32	362	32				
R68	63	4,527	383					362	31	362	31				
合 計			253,512	77,371	52	77,423	50,459	38,757	18,110	4,672	68,553	43,429	1.7	33,994	—

様式-5 費用対便益（残事業 資産+10%）

水系名：木曾川 河川名：木曾川

単位：百万円

年次	年度	t	便 益 (B)				費 用 (C)						費用便益比 B/C	純現在価値 B-C	経済的 内部収益率 EIRR	
			便益①		残存価値 ②	計 ①+②	建設費③		維持管理費④		計③+④					
			便益	現在価値			費用	現在価値	費用	現在価値	費用	現在価値				
整備期間 (16年)	R6	1	0	0			3,153	3,032	0	0	3,153	3,032				
	R7	2	307	284			3,153	2,915	0	0	3,153	2,915				
	R8	3	613	545			3,153	2,803	0	0	3,153	2,803				
	R9	4	920	786			3,153	2,695	0	0	3,153	2,695				
	R10	5	1,226	1,008			3,153	2,592	0	0	3,153	2,592				
	R11	6	1,533	1,212			3,153	2,492	0	0	3,153	2,492				
	R12	7	1,839	1,397			3,153	2,396	0	0	3,153	2,396				
	R13	8	2,146	1,568			3,153	2,304	0	0	3,153	2,304				
	R14	9	2,452	1,723			3,153	2,215	0	0	3,153	2,215				
	R15	10	2,759	1,864			3,153	2,130	0	0	3,153	2,130				
	R16	11	3,065	1,991			3,153	2,048	0	0	3,153	2,048				
	R17	12	3,372	2,106			3,153	1,969	0	0	3,153	1,969				
	R18	13	3,678	2,209			3,153	1,894	0	0	3,153	1,894				
	R19	14	3,985	2,301			3,153	1,821	0	0	3,153	1,821				
	R20	15	4,291	2,383			3,153	1,751	0	0	3,153	1,751				
	R21	16	4,598	2,455			3,164	1,689	0	0	3,164	1,689				
	施設完成後の 評価期間 (50年)	R22	17	4,904	2,518					362	186	362	186			
		R23	18	4,904	2,421					362	179	362	179			
		R24	19	4,904	2,328					362	172	362	172			
		R25	20	4,904	2,238					362	165	362	165			
		R26	21	4,904	2,152					362	159	362	159			
R27		22	4,904	2,069					362	153	362	153				
R28		23	4,904	1,990					362	147	362	147				
R29		24	4,904	1,913					362	141	362	141				
R30		25	4,904	1,840					362	136	362	136				
R31		26	4,904	1,769					362	131	362	131				
R32		27	4,904	1,701					362	126	362	126				
R33		28	4,904	1,635					362	121	362	121				
R34		29	4,904	1,572					362	116	362	116				
R35		30	4,904	1,512					362	112	362	112				
R36		31	4,904	1,454					362	107	362	107				
R37		32	4,904	1,398					362	103	362	103				
R38		33	4,904	1,344					362	99	362	99				
R39		34	4,904	1,292					362	95	362	95				
R40		35	4,904	1,243					362	92	362	92				
R41		36	4,904	1,195					362	88	362	88				
R42		37	4,904	1,149					362	85	362	85				
R43		38	4,904	1,105					362	82	362	82				
R44		39	4,904	1,062					362	78	362	78				
R45		40	4,904	1,021					362	75	362	75				
R46		41	4,904	982					362	73	362	73				
R47		42	4,904	944					362	70	362	70				
R48		43	4,904	908					362	67	362	67				
R49		44	4,904	873					362	64	362	64				
R50		45	4,904	840					362	62	362	62				
R51		46	4,904	807					362	60	362	60				
R52		47	4,904	776					362	57	362	57				
R53		48	4,904	746					362	55	362	55				
R54		49	4,904	718					362	53	362	53				
R55		50	4,904	690					362	51	362	51				
R56		51	4,904	664					362	49	362	49				
R57		52	4,904	638					362	47	362	47				
R58	53	4,904	613					362	45	362	45					
R59	54	4,904	590					362	44	362	44					
R60	55	4,904	567					362	42	362	42					
R61	56	4,904	545					362	40	362	40					
R62	57	4,904	524					362	39	362	39					
R63	58	4,904	504					362	37	362	37					
R64	59	4,904	485					362	36	362	36					
R65	60	4,904	466					362	34	362	34					
R66	61	4,904	448					362	33	362	33					
R67	62	4,904	431					362	32	362	32					
R68	63	4,904	414					362	31	362	31					
R69	64	4,904	398					362	29	362	29					
R70	65	4,904	383					362	28	362	28					
R71	66	4,904	368					362	27	362	27					
合 計			281,984	80,075	46	80,121	50,459	36,746	18,109	4,153	68,553	40,899	1.9	39,222	—	

様式-5 費用対便益（残事業 資産-10%）

水系名：木曾川 河川名：木曾川

単位：百万円

年次	年度	t	便 益 (B)				費 用 (C)						費用便益比 B/C	純現在価値 B-C	経済的 内部収益率 EIRR	
			便益①		残存価値 ②	計 ①+②	建設費③		維持管理費④		計③+④					
			便益	現在価値			費用	現在価値	費用	現在価値	費用	現在価値				
整備期間 (16年)	R6	1	0	0			3,153	3,032	0	0	3,153	3,032				
	R7	2	259	239			3,153	2,915	0	0	3,153	2,915				
	R8	3	519	461			3,153	2,803	0	0	3,153	2,803				
	R9	4	778	665			3,153	2,695	0	0	3,153	2,695				
	R10	5	1,038	853			3,153	2,592	0	0	3,153	2,592				
	R11	6	1,297	1,025			3,153	2,492	0	0	3,153	2,492				
	R12	7	1,556	1,182			3,153	2,396	0	0	3,153	2,396				
	R13	8	1,816	1,327			3,153	2,304	0	0	3,153	2,304				
	R14	9	2,075	1,458			3,153	2,215	0	0	3,153	2,215				
	R15	10	2,334	1,577			3,153	2,130	0	0	3,153	2,130				
	R16	11	2,594	1,685			3,153	2,048	0	0	3,153	2,048				
	R17	12	2,853	1,782			3,153	1,969	0	0	3,153	1,969				
	R18	13	3,113	1,870			3,153	1,894	0	0	3,153	1,894				
	R19	14	3,372	1,947			3,153	1,821	0	0	3,153	1,821				
	R20	15	3,631	2,016			3,153	1,751	0	0	3,153	1,751				
	R21	16	3,891	2,077			3,164	1,689	0	0	3,164	1,689				
	施設完成後の 評価期間 (50年)	R22	17	4,150	2,130					362	186	362	186			
		R23	18	4,150	2,049					362	179	362	179			
		R24	19	4,150	1,970					362	172	362	172			
		R25	20	4,150	1,894					362	165	362	165			
		R26	21	4,150	1,821					362	159	362	159			
R27		22	4,150	1,751					362	153	362	153				
R28		23	4,150	1,684					362	147	362	147				
R29		24	4,150	1,619					362	141	362	141				
R30		25	4,150	1,557					362	136	362	136				
R31		26	4,150	1,497					362	131	362	131				
R32		27	4,150	1,439					362	126	362	126				
R33		28	4,150	1,384					362	121	362	121				
R34		29	4,150	1,331					362	116	362	116				
R35		30	4,150	1,280					362	112	362	112				
R36		31	4,150	1,230					362	107	362	107				
R37		32	4,150	1,183					362	103	362	103				
R38		33	4,150	1,137					362	99	362	99				
R39		34	4,150	1,094					362	95	362	95				
R40		35	4,150	1,052					362	92	362	92				
R41		36	4,150	1,011					362	88	362	88				
R42		37	4,150	972					362	85	362	85				
R43		38	4,150	935					362	82	362	82				
R44		39	4,150	899					362	78	362	78				
R45		40	4,150	864					362	75	362	75				
R46		41	4,150	831					362	73	362	73				
R47		42	4,150	799					362	70	362	70				
R48		43	4,150	768					362	67	362	67				
R49		44	4,150	739					362	64	362	64				
R50		45	4,150	710					362	62	362	62				
R51		46	4,150	683					362	60	362	60				
R52		47	4,150	657					362	57	362	57				
R53		48	4,150	632					362	55	362	55				
R54		49	4,150	607					362	53	362	53				
R55		50	4,150	584					362	51	362	51				
R56		51	4,150	561					362	49	362	49				
R57		52	4,150	540					362	47	362	47				
R58	53	4,150	519					362	45	362	45					
R59	54	4,150	499					362	44	362	44					
R60	55	4,150	480					362	42	362	42					
R61	56	4,150	462					362	40	362	40					
R62	57	4,150	444					362	39	362	39					
R63	58	4,150	427					362	37	362	37					
R64	59	4,150	410					362	36	362	36					
R65	60	4,150	395					362	34	362	34					
R66	61	4,150	379					362	33	362	33					
R67	62	4,150	365					362	32	362	32					
R68	63	4,150	351					362	31	362	31					
R69	64	4,150	337					362	29	362	29					
R70	65	4,150	324					362	28	362	28					
R71	66	4,150	312					362	27	362	27					
合 計			238,626	67,762	46	67,808	50,459	36,746	18,109	4,153	68,553	40,899	1.6	26,909	—	

事業費の内訳書

砂防事業

事業名	木曾川水系直轄砂防事業（全体事業費）
------------	---------------------------

※（ ）欄に残事業費、全体事業費の別を記入すること。

評価年度	R5	再評価
-------------	----	------------

※ 評価の種類(新規事業採択時評価、再評価、完了後の事後評価)の別を記入すること。

区分	費目	工種	単位	数量	金額 (百万円)	備考	
工事費			式	1	50,050		
	本工事費			式	1	50,050	
		砂防堰堤	基	86	31,612		
		溪流保全工	箇所	2	15,830		
		遊砂地工	箇所	2	2,608		
用地費及補償費			式	1	1,767		
	用地費			式	1	996	
	補償費			式	1	771	
間接経費			式	1	15,015		
工事諸費			式	1	13,366		
事業費 計			式	1	80,198		
維持管理費			式	1	19,920		

※1 事業費については、事業の執行状況を踏まえて再評価ごとに適宜見直すこと。

※2 「工種」については、河川砂防技術基準の工種に準拠して記載すること。

※3 「金額」については、治水経済調査マニュアル(案)に準拠して記載すること。

※4 上記によらないものについては、過去の類似の実績等に基づき記載すること。

※5 備考欄に、一式計上している工種の内容等を記載すること。

事業費の内訳書

砂防事業

事業名	木曾川水系直轄砂防事業 (残事業費)
------------	---------------------------

※ () 欄に残事業費、全体事業費の別を記入すること。

評価年度	R5	再評価
-------------	----	------------

※ 評価の種類(新規事業採択時評価、再評価、完了後の事後評価)の別を記入すること。

区分	費目	工種	単位	数量	金額 (百万円)	備考	
工事費			式	1	35,556		
	本工事費			式	1	35,556	
		砂防堰堤	基	86	18,076		
		溪流保全工	箇所	2	15,760		
		遊砂地工	箇所	2	1,720		
用地費及補償費			式	1	468		
	用地費			式	1	264	
	補償費			式	1	204	
間接経費			式	1	8,188		
工事諸費			式	1	10,223		
事業費計			式	1	54,435		
維持管理費			式	1	19,920		

※1 事業費については、事業の執行状況を踏まえて再評価ごとに適宜見直すこと。

※2 「工種」については、河川砂防技術基準の工種に準拠して記載すること。

※3 「金額」については、治水経済調査マニュアル(案)に準拠して記載すること。

※4 上記によらないものについては、過去の類似の実績等に基づき記載すること。

※5 備考欄に、一式計上している工種の内容等を記載すること。