

再評価に係る資料
【海岸事業】

令和元年8月9日

河 川 部

目 次

1. 事業再評価対象事業位置図 ……1
2. 費用対効果分析実施判定票 ……2
3. 様式集
 駿河海岸直轄海岸
 保全施設整備事業 ……3
4. 説明資料(全体版)
 駿河海岸直轄海岸
 保全施設整備事業 ……4

中部地方整備局 海岸事業

凡例

- 一級水系
- 直轄砂防区域
- 直轄地すべり地区
- 直轄海岸施工区域
- 直轄ダム(管理中)
- 直轄ダム(再開発)
- 直轄ダム等(建設・実調中)
- 水機構(管理中)
- 水機構(建設・実調中)
- 整備局
- 事務所



駿河海岸直轄海岸保全施設整備事業

費用対効果分析実施判定票

様式1

年度: 令和元年度
 事業名: 駿河海岸直轄海岸保全施設整備事業
 担当課: 河川部 河川計画課
 担当課長名: 池原 貴一

※各事業において全ての項目に該当する場合には、費用対効果分析を実施しないことができる。

項目	判定	チェック欄
判断根拠		
(ア) 前回評価時において実施した費用対効果分析の要因に変化が見られない場合		
事業目的		
・事業目的に変更がない	■ 変更なし 高潮・侵食対策及び津波対策(粘り強い海岸堤防整備事業)	■
外的要因		
・事業を巡る社会経済情勢の変化がない 判断根拠例[地元情勢等の変化がない]	■ 変化なし	■
内的要因<費用便益分析関係> ※ただし、有識者等の意見に基づいて、感度分析の変動幅が別に設定されている場合には、その値を使用することができる。 注)なお、下記2.~4.について、各項目が目安の範囲内であっても、複数の要因の変化によって、基準値を下回ることが想定される場合には、費用対効果分析を実施する。		
1. 費用便益分析マニュアルの変更がない 判断根拠例[B/Cの算定方法に変更がない]	■ 変更がない(海岸事業の費用便益分析指針(改定版)平成16年6月)	■
2. 需要量等の変更がない 判断根拠例[需要量等の減少が10%※以内]	■ 変更なし 前回(H27年):11,771(億円)→今回:13,779(億円)	■
3. 事業費の変化 判断根拠例[事業費の増加が10%※以内]	■ 変更なし 553.6億円	■
4. 事業展開の変化 判断根拠例[事業期間の延長が10%※以内]	■ 変更なし	■
(イ) 費用対効果分析を実施することが効率的でない」と判断できる場合		
・事業規模に比して費用対効果分析に要する費用が大きい 判断根拠例[直近3カ年の事業費の平均に対する分析費用1%以上] または、前回評価時の感度分析における下位ケース値が基準値を上回っている。	■ 前回評価時(H27年)の感度分析における下位ケース値が基準値を上回っている (全体事業) 残事業費 B/C=8.1 残工期 B/C=7.8 資産 B/C=7.3 残事業費(残事業) B/C=36.2 残工期 B/C=38.4 資産 B/C=35.7	■
前回評価で費用対効果分析を実施している	■ 前回評価時(H23年度)の費用対効果分析結果: B/C=8.1	■
以上より、費用対効果分析を実施しないものとする。		

駿河海岸直轄海岸保全施設整備事業 様式集

業務カルテ

- [様式-1] ブロック分割図
- [様式-2] 資産データ
- [様式-3] 被害額
- [様式-4] 被年平均被害軽減期待額
- [様式-5] 費用対効果（全体事業）
費用対効果（全体事業・感度分析）
費用対効果（残事業）
費用対効果（残事業・感度分析）
- [様式-6] 事業費の内訳書（全体事業費）
事業費の内訳書（残事業費）
事業費の内訳書（全体事業費維持管理費）
事業費の内訳書（残事業維持管理費）

令和元年8月9日

国土交通省中部地方整備局

静岡河川事務所

事業名 (箇所名)	駿河海岸直轄海岸保全施設整備事業	担当課 担当課長名		事業 主体	中部地方整備局					
実施箇所	静岡県焼津市、榛原郡吉田町、牧之原市									
該当基準	再評価実施後一定期間が経過している事業									
事業諸元	堤防、消波堤、有脚式離岸堤、ブロック式離岸堤、粘り強い構造の海岸堤防 等									
事業期間	事業着手:昭和39年度/事業完了:令和16年度									
総事業費 (億円)	約554	残事業費(億円)	約98							
目的・必要性	<p><解決すべき課題・背景></p> <ul style="list-style-type: none"> 駿河湾に位置する駿河海岸は、地形的な特徴から、高波が異常に発達し、過去から甚大に被害を被っており、近年では沿岸漂砂の減少により海岸侵食が進んでいる。 南海トラフ巨大地震が発生した場合に想定される津波が海岸堤防を越流し、かつ、津波到達時間が早いことから、危険性が非常に高い。 <p><達成すべき目標></p> <ul style="list-style-type: none"> 堤防高の確保や消波堤・離岸堤の消波により越波を未然に防ぐことで甚大な浸水被害を防止 離岸堤及び養浜により汀線後退を未然に防ぐことで甚大な侵食被害を防止 粘り強い構造の海岸堤防により、施設計画上の津波(L1津波)を超える津波に対しても、破堤に至るまでの時間を稼ぐことで甚大な浸水被害を低減 <p><政策体系上の位置付け></p> <ul style="list-style-type: none"> 政策目標:水害等災害による被害の軽減 施策目標:津波・高潮・侵食等による災害の防止・減災を推進する 									
便益の主な根拠	<ul style="list-style-type: none"> 浸水防護面積:1,102ha 浸水防護戸数:5,570戸 									
事業全体の投資効率性	基準年度	平成27年度								
	B:総便益(億円)	11,771	C:総費用(億円)	1,450	B/C	8.1	B-C	10,321	EIRR(%)	7.9%
残事業の投資効率	B:総便益(億円)	3,942	C:総費用(億円)	99	B/C	39.7				
感度分析		残事業(B/C)		全体事業(B/C)						
	残事業費(+10%~-10%)	36.2 ~	43.9	8.1 ~	8.2					
	残工期(+10%~-10%)	38.4 ~	41.0	7.8 ~	8.5					
	資産額(+10%~-10%)	35.7 ~	43.6	7.3 ~	8.9					
備考	当面の段階的な整備事業(H28~H34):B/C=48.2									
事業の効果等	<ul style="list-style-type: none"> 全体計画に位置付けられた事業が完了すれば、計画規模の高潮・高波が発生しても氾濫被害がなくなる。 「粘り強い構造の海岸堤防」は、津波が堤防を越流した場合でも堤防の効果が粘り強く発揮することにより、破堤に至るまでの時間を遅らせることで、浸水被害の軽減や避難のためのリードタイムを長くする効果等が期待される。 									
社会経済情勢等の変化	<ul style="list-style-type: none"> 沿岸市町の人口は、近年若干減少しているものの、大きな変化は見られない。 土地利用については、市街地が近年若干の増加傾向にある。 海岸沿いには、住宅地や工場等が密集しているため、高潮や津波が発生すると甚大な被害が予想される。 									
事業の進捗状況	<ul style="list-style-type: none"> 前回評価時以降、有脚式離岸堤・養浜工・粘り強い構造の海岸堤防を主に実施してきた。 事業の進捗状況は事業費ベースで約82%(令和元年度末)である。 									
事業の進捗の見込み	今後、離岸堤・養浜・粘り強い構造の海岸堤防について、関係機関と十分な連携・調整を図りながら実施していく。									
コスト縮減や代替案立案等の可能性	<p>【コスト縮減】</p> <ul style="list-style-type: none"> 養浜工については、他事業における発生土の有効活用を検討するなど、コスト縮減を図る。 裏法被覆工の施工において発生する現況堤防の裏法ブロックは、裏法尻部保護工の基礎ブロックの中詰めとしての再利用を行いコスト縮減を図る。 有脚式離岸堤については、耐波浪性能の向上により堤体規模の縮小を可能にした新工法を採用することで、コスト縮減を図る。 									
対応方針	継続									
対応方針理由	事業の必要性、事業の進捗の見込み、コストの縮減、代替案の立案の可能性等、総合的な判断による。									
その他	<p>【第三者委員会の意見・反映内容】</p> <p>※委員会開催前</p> <p>【静岡県の意見・反映内容】</p> <p>本事業は、駿河湾の西側に位置する駿河海岸において、高潮災害等を防止するための有脚式離岸堤、養浜などの海岸保全施設の整備や、南海トラフ巨大地震に伴うL1津波を超える津波に対して、できる限り防災機能を発揮させるための粘り強い構造の海岸堤防の整備を進める海岸事業であり、高潮や津波からの被害軽減が期待できる、大変重要な事業です。</p> <p>効果の早期発現が図られるよう、引き続き必要な予算の確保とコスト縮減の徹底に努め、事業を推進するようお願いいたします。</p> <p>なお、各年度の事業実施に当たっては、引き続き県や関係市町と十分な調整をお願いします。</p>									

※「費用対効果分析等に係る項目は、H27年評価時点」

位置図



様式-1 ブロック分割図



様式-2 資産データ

駿河海岸直轄海岸保全施設整備事業

全体事業評価（事業開始前における確率別の浸水域の資産データ）

○資産データ

海岸名	一般資産等基礎数量										一般資産額				農作物資産額				一般資産 額等合計 百万円	備考														
	防護面積		世帯数		事業所数		従業者数		農漁家数		延床面積		水田面積		畑面積		家屋				家庭用品		事業所資産		農漁家資産		小計		水稲		畑作物		小計	
	ha	人	世帯	戸	人	戸	人	戸	戸	人	千㎡	千㎡	千㎡	千㎡	千㎡	千㎡	千㎡	百万円			百万円	百万円	百万円	百万円	百万円	百万円	百万円	百万円	百万円	百万円	百万円	百万円	百万円	百万円
駿河海岸	874	10,286	3,338	544	4,947	147	828	3,106	167	15,589	19,021	45,375	285	65	226,437	328	99	427	226,864	1/5														
	1,015	12,963	4,268	683	6,219	183	1,064	3,432	225	19,046	23,109	57,653	353	80	286,706	362	125	487	287,193	1/10														
	1,068	13,936	4,593	719	6,546	196	1,148	3,600	245	19,716	23,927	62,070	378	86	306,875	380	140	519	307,394	1/15														
	1,102	14,659	4,829	741	6,747	205	1,208	3,718	260	24,598	24,598	65,321	396	90	322,182	392	151	543	322,725	1/20														

駿河海岸直轄海岸保全施設整備事業

残事業評価（平成27年度末時点整備における確率別の浸水域の資産データ）

○資産データ

海岸名	一般資産等基礎数量										一般資産額				農作物資産額				一般資産 額等合計 百万円	備考														
	防護面積		世帯数		事業所数		従業者数		農漁家数		延床面積		水田面積		畑面積		家屋				家庭用品		事業所資産		農漁家資産		小計		水稲		畑作物		小計	
	ha	人	世帯	戸	人	戸	人	戸	戸	人	千㎡	千㎡	千㎡	千㎡	千㎡	千㎡	千㎡	百万円			百万円	百万円	百万円	百万円	百万円	百万円	百万円	百万円	百万円	百万円	百万円	百万円	百万円	百万円
駿河海岸	431	4,294	1,401	232	2,110	46	358	1,330	52	6,336	7,865	18,768	88	20	95,097	141	22	163	95,260	1/5														
	667	7,249	2,330	406	3,698	89	601	2,264	74	11,270	14,141	31,424	173	39	162,158	239	30	269	162,427	1/10														
	811	9,357	3,003	519	4,727	125	775	2,888	79	14,473	18,077	40,669	241	55	209,346	305	32	337	209,683	1/15														
	924	10,983	3,559	647	5,888	150	933	3,326	79	18,157	22,571	47,941	290	66	251,888	352	32	383	252,072	1/20														

様式-3 被害額

駿河海岸直轄海岸保全施設整備事業

全体事業評価（事業開始前における確率別の浸水域の被害データ）

○被害データ

海岸名	一般資産被害額										農作物被害額			農地被害額 百万円	公共土木施設被害額 百万円	公益事業等被害額 百万円	合計 百万円	備考
	家屋		家庭用品		事業所資産		農漁家資産		小計	水稲	畑作物	小計						
	百万円	百万円	百万円	百万円	百万円	百万円	百万円	百万円					百万円					
駿河海岸	23,248	14,374	7,368	4,681	22	49,752	58	22	99	328	427	1,282	90,322	1,505	143,288	1/5		
	32,305	20,390	8,952	5,761	31	67,518	79	31	125	362	487	1,462	122,410	2,040	193,917	1/10		
	40,056	25,337	10,079	6,601	38	82,207	95	38	140	380	519	1,558	148,907	2,482	235,673	1/15		
	48,929	30,489	11,358	7,548	44	98,483	115	44	151	392	543	1,628	178,246	2,971	281,870	1/20		

駿河海岸直轄海岸保全施設整備事業

残事業評価（平成27年度末時点整備における確率別の浸水域の被害データ）

○被害データ

海岸名	一般資産被害額										農作物被害額			農地被害額 百万円	公共土木施設被害額 百万円	公益事業等被害額 百万円	合計 百万円	備考
	家屋		家庭用品		事業所資産		農漁家資産		小計	水稲	畑作物	小計						
	百万円	百万円	百万円	百万円	百万円	百万円	百万円	百万円					百万円					
駿河海岸	7,748	3,908	1,508	750	13	13,931	13	4	22	141	163	489	25,369	423	40,375	1/5		
	23,519	14,296	5,188	2,952	36	46,006	36	15	30	239	269	808	83,296	1,388	131,768	1/10		
	39,975	21,766	8,931	5,544	65	76,305	65	23	32	305	337	1,011	137,955	2,299	217,908	1/15		
	62,424	28,905	12,567	8,458	109	112,496	109	34	32	352	383	1,150	203,184	3,386	320,600	1/20		

様式-4 年平均被害軽減期待額

駿河海岸直轄海岸保全施設整備事業

全体事業評価（事業開始前における確率別の浸水域の年平均被害軽減期待額）

海岸名	浸水 流量規模	年平均 超過確率	被害額			④ 区間平均被害 額	⑤ 区間確率	⑥ 年平均被害額 (④×⑤)	年平均被害額の累計 ＝ 年平均被害軽減期待額
			① 事業を実施し ない場合	② 事業を実施し た場合	③ 被害軽減額 (①-②)				
駿河海岸	Q ₁	1	0	0	0	71,643,790	0.8000	57,315,032	57,315,032
	Q ₅	1/5	143,287,581	0	143,287,581	168,602,501	0.1000	16,860,250	74,175,282
	Q ₁₀	1/10	193,917,420	0	193,917,420	214,795,396	0.0333	7,152,687	81,327,969
	Q ₁₅	1/15	235,673,372	0	235,673,372	258,771,862	0.0167	4,321,490	85,049,459
	Q ₂₀	1/20	281,870,352	0	281,870,352				

残事業評価（平成27年度末時点整備における確率別の浸水域の年平均被害軽減期待額）

海岸名	浸水 流量規模	年平均 超過確率	被害額			④ 区間平均被害 額	⑤ 区間確率	⑥ 年平均被害額 (④×⑤)	年平均被害額の累計 ＝ 年平均被害軽減期待額
			① 事業を実施し ない場合	② 事業を実施し た場合	③ 被害軽減額 (①-②)				
駿河海岸	Q ₁	1	0	0	0	20,187,586	0.8000	16,150,069	16,150,069
	Q ₅	1/5	40,375,172	0	40,375,172	86,071,454	0.1000	8,607,145	24,757,214
	Q ₁₀	1/10	131,767,736	0	131,767,736	174,837,644	0.0333	5,822,094	30,579,308
	Q ₁₅	1/15	217,907,553	0	217,907,553	269,253,719	0.0167	4,496,537	35,075,845
	Q ₂₀	1/20	320,599,884	0	320,599,884				

様式-5 費用対便益 駿河海岸直轄海岸保全施設整備事業（全体事業評価）

（百万円）

年次	t	便益(B)				事業費(C)		費用(C)		費用便益比(B/C)	純現在価値(B-C)		
		浸水防護便益①		残存価値		費用		維持管理費②					
		便益	現在価値	便益	現在価値	費用	現在価値	費用	現在価値				
S39	-51					28	930			28	930		
S40	-50					63	1,929			63	1,929		
S41	-49					128	3,448			128	3,448		
S42	-48					167	4,071			167	4,071		
S43	-47					230	5,239			230	5,239		
S44	-46					154	3,158			154	3,158		
S45	-45					208	3,857			208	3,857		
S46	-44					300	5,235			300	5,235		
S47	-43					413	6,505			413	6,505		
S48	-42					293	3,484			293	3,484		
S49	-41					311	2,942			311	2,942		
S50	-40					291	2,618			291	2,618		
S51	-39					306	2,495			306	2,495		
S52	-38					379	2,758			379	2,758		
S53	-37					524	3,314			524	3,314		
S54	-36					703	3,907			703	3,907		
S55	-35					571	2,764			571	2,764		
S56	-34					585	2,710			585	2,710		
S57	-33					590	2,625			590	2,625		
S58	-32					595	2,556			595	2,556		
S59	-31					611	2,499			611	2,499		
S60	-30					605	2,495			605	2,495		
S61	-29					601	2,369			601	2,369		
S62	-28					744	2,766			744	2,766		
S63	-27					720	2,521			720	2,521		
H1	-26					741	2,313			741	2,313		
H2	-25					844	2,444			844	2,444		
H3	-24					897	2,424			897	2,424		
H4	-23					1,012	2,589			1,012	2,589		
H5	-22					1,274	3,125			1,274	3,125		
H6	-21					852	1,980			852	1,980		
H7	-20					4,474	9,963			4,474	9,963		
H8	-19					861	1,846			861	1,846		
H9	-18					934	1,875			934	1,875		
H10	-17					1,273	2,498			1,273	2,498		
H11	-16					1,240	2,369			1,240	2,369		
H12	-15					1,524	2,843			1,524	2,843		
H13	-14					1,182	2,161			1,182	2,161		
H14	-13					904	1,607			904	1,607		
H15	-12					957	1,624			957	1,624		
H16	-11					666	1,079			666	1,079		
H17	-10					761	1,173			761	1,173		
H18	-9					737	1,081			737	1,081		
H19	-8					761	1,051			761	1,051		
H20	-7					747	960			747	960		
H21	-6					2,060	2,599			2,060	2,599		
H22	-5					873	1,055			873	1,055		
H23	-4					757	869			757	869		
H24	-3					1,276	1,421			1,276	1,421		
H25	-2					1,085	1,136			1,085	1,136		
H26	-1					812	788			812	788		
H27	0					905	838			905	838		
H28	1	3,102	2,983	0	0	3,102	2,983	781	695	8	7	789	702
H29	2	3,102	2,868	0	0	3,102	2,868	781	668	8	7	789	675
H30	3	3,102	2,758	0	0	3,102	2,758	781	643	8	6	789	649
H31	4	3,102	2,652	0	0	3,102	2,652	781	618	8	6	789	624
H32	5	3,102	2,550	0	0	3,102	2,550	781	594	8	6	789	600
H33	6	3,102	2,452	0	0	3,102	2,452	781	571	8	6	789	577
H34	7	18,860	14,332	0	0	18,860	14,332	781	549	22	15	802	565
H35	8	18,860	13,780	0	0	18,860	13,780	781	528	22	15	802	543
H36	9	18,860	13,250	0	0	18,860	13,250	781	508	22	14	802	522
H37	10	18,860	12,741	0	0	18,860	12,741	781	488	22	14	802	502
H38	11	18,860	12,251	0	0	18,860	12,251	781	470	22	13	802	483
H39	12	61,791	38,595	0	0	61,791	38,595	781	452	36	21	816	472
H40	13	61,791	37,110	0	0	61,791	37,110	781	434	36	20	816	454
H41	14	61,791	35,683	0	0	61,791	35,683	781	417	36	19	816	437
H42	15	61,791	34,310	0	0	61,791	34,310	781	401	36	18	816	420
H43	16	61,791	32,991	0	0	61,791	32,991	781	386	36	18	816	404
H44	17	61,791	31,722	0	0	61,791	31,722	781	371	36	17	816	388
H45	18	61,791	30,502	0	0	61,791	30,502	781	357	36	16	816	373
H46	19	61,791	29,329	0	0	61,791	29,329	781	343	36	16	816	359
H47	20	85,649	39,089	0	0	85,649	39,089			40	17	40	17
H48	21	85,649	37,586	0	0	85,649	37,586			40	16	40	16
H49	22	85,649	36,140	0	0	85,649	36,140			40	16	40	16
H50	23	85,649	34,750	0	0	85,649	34,750			40	15	40	15
H51	24	85,649	33,414	0	0	85,649	33,414			40	14	40	14
H52	25	85,649	32,129	0	0	85,649	32,129			40	14	40	14
H53	26	85,649	30,893	0	0	85,649	30,893			40	13	40	13
H54	27	85,649	29,705	0	0	85,649	29,705			40	13	40	13
H55	28	85,649	28,562	0	0	85,649	28,562			40	12	40	12
H56	29	85,649	27,464	0	0	85,649	27,464			40	12	40	12
H57	30	85,649	26,407	0	0	85,649	26,407			40	11	40	11
H58	31	85,649	25,392	0	0	85,649	25,392			40	11	40	11
H59	32	85,649	24,415	0	0	85,649	24,415			40	11	40	11
H60	33	85,649	23,476	0	0	85,649	23,476			40	10	40	10
H61	34	85,649	22,573	0	0	85,649	22,573			40	10	40	10
H62	35	85,649	21,705	0	0	85,649	21,705			40	9	40	9
H63	36	85,649	20,870	0	0	85,649	20,870			40	9	40	9
H64	37	85,649	20,067	0	0	85,649	20,067			40	9	40	9
H65	38	85,649	19,296	0	0	85,649	19,296			40	8	40	8
H66	39	85,649	18,553	0	0	85,649	18,553			40	8	40	8
H67	40	85,649	17,840	0	0	85,649	17,840			40	8	40	8
H68	41	85,649	17,154	0	0	85,649	17,154			40	7	40	7
H69	42	85,649	16,494	0	0	85,649	16,494			40	7	40	7
H70	43	85,649	15,860	0	0	85,649	15,860			40	7	40	7
H71	44	85,649	15,250	0	0	85,649	15,250			40	7	40	7
H72	45	85,649	14,663	0	0	85,649	14,663			40	6	40	6
H73	46	85,649	14,099	0	0	85,649	14,099			40	6	40	6
H74	47	85,649	13,557	0	0	85,649	13,557			40	6	40	6
H75	48	85,649	13,035	0	0	85,649	13,035			40	6	40	6
H76	49	85,649	12,534	0	0	85,649	12,534			40	5	40	5
H77	50	85,649	12,052	824	116	86,473	12,168			40	5	40	5
H78	51	82,547	11,169	0	0	82,547	11,169			32	4	32	4
H79	52	82,547	10,739	0	0	82,547							

様式-5 費用対便益 駿河海岸直轄海岸保全施設整備事業(全体事業評価) 感度分析:残事業費+10%

(百万円)

年次	t	便益(B)				費用(C)				費用便益比 (B/C)	純現在価値 (B-C)		
		浸水防護便益①		残存価値		事業費①		維持管理費②					
		便益	現在価値	便益	現在価値	費用	現在価値	費用	現在価値				
S39	-51					28	930			28	930		
S40	-50					63	1,929			63	1,929		
S41	-49					126	3,448			126	3,448		
S42	-48					167	4,071			167	4,071		
S43	-47					230	5,239			230	5,239		
S44	-46					154	3,158			154	3,158		
S45	-45					208	3,857			208	3,857		
S46	-44					300	5,235			300	5,235		
S47	-43					413	6,505			413	6,505		
S48	-42					293	3,484			293	3,484		
S49	-41					311	2,942			311	2,942		
S50	-40					291	2,618			291	2,618		
S51	-39					306	2,495			306	2,495		
S52	-38					379	2,758			379	2,758		
S53	-37					524	3,314			524	3,314		
S54	-36					703	3,907			703	3,907		
S55	-35					571	2,764			571	2,764		
S56	-34					585	2,710			585	2,710		
S57	-33					590	2,825			590	2,825		
S58	-32					595	2,566			595	2,566		
S59	-31					611	2,499			611	2,499		
S60	-30					605	2,495			605	2,495		
S61	-29					601	2,369			601	2,369		
S62	-28					744	2,766			744	2,766		
S63	-27					720	2,521			720	2,521		
H1	-26					741	2,313			741	2,313		
H2	-25					844	2,444			844	2,444		
H3	-24					897	2,424			897	2,424		
H4	-23					1,012	2,589			1,012	2,589		
H5	-22					1,274	3,125			1,274	3,125		
H6	-21					852	1,980			852	1,980		
H7	-20					4,474	9,963			4,474	9,963		
H8	-19					861	1,846			861	1,846		
H9	-18					934	1,875			934	1,875		
H10	-17					1,273	2,498			1,273	2,498		
H11	-16					1,240	2,389			1,240	2,389		
H12	-15					1,524	2,843			1,524	2,843		
H13	-14					1,182	2,161			1,182	2,161		
H14	-13					904	1,607			904	1,607		
H15	-12					957	1,624			957	1,624		
H16	-11					666	1,079			666	1,079		
H17	-10					761	1,173			761	1,173		
H18	-9					737	1,081			737	1,081		
H19	-8					761	1,051			761	1,051		
H20	-7					747	960			747	960		
H21	-6					2,060	2,599			2,060	2,599		
H22	-5					873	1,055			873	1,055		
H23	-4					757	869			757	869		
H24	-3					1,276	1,421			1,276	1,421		
H25	-2					1,085	1,136			1,085	1,136		
H26	-1					812	783			812	783		
H27	0					905	838			905	838		
H28	1	3,102	2,585	0	0	3,102	2,585	859	765	8	7	867	772
H29	2	3,102	2,868	0	0	3,102	2,868	859	735	8	7	867	742
H30	3	3,102	2,758	0	0	3,102	2,758	859	707	8	6	867	713
H31	4	3,102	2,652	0	0	3,102	2,652	859	680	8	6	867	686
H32	5	3,102	2,550	0	0	3,102	2,550	859	654	8	6	867	660
H33	6	3,102	2,452	0	0	3,102	2,452	859	628	8	6	867	634
H34	7	18,860	14,222	0	0	18,860	14,222	859	604	22	15	880	620
H35	8	18,860	13,780	0	0	18,860	13,780	859	581	22	15	880	596
H36	9	18,860	13,250	0	0	18,860	13,250	859	559	22	14	880	573
H37	10	18,860	12,741	0	0	18,860	12,741	859	537	22	14	880	551
H38	11	18,860	12,251	0	0	18,860	12,251	859	517	22	13	880	530
H39	12	61,791	38,595	0	0	61,791	38,595	859	497	36	21	895	517
H40	13	61,791	37,110	0	0	61,791	37,110	859	478	36	20	895	497
H41	14	61,791	35,683	0	0	61,791	35,683	859	459	36	19	895	478
H42	15	61,791	34,310	0	0	61,791	34,310	859	442	36	18	895	460
H43	16	61,791	32,991	0	0	61,791	32,991	859	425	36	18	895	442
H44	17	61,791	31,722	0	0	61,791	31,722	859	408	36	17	895	425
H45	18	61,791	30,502	0	0	61,791	30,502	859	393	36	16	895	409
H46	19	61,791	29,329	0	0	61,791	29,329	859	377	36	16	895	393
H47	20	85,649	39,089	0	0	85,649	39,089			40	17	40	17
H48	21	85,649	37,586	0	0	85,649	37,586			40	16	40	16
H49	22	85,649	36,140	0	0	85,649	36,140			40	16	40	16
H50	23	85,649	34,750	0	0	85,649	34,750			40	15	40	15
H51	24	85,649	33,414	0	0	85,649	33,414			40	14	40	14
H52	25	85,649	32,129	0	0	85,649	32,129			40	14	40	14
H53	26	85,649	30,893	0	0	85,649	30,893			40	13	40	13
H54	27	85,649	29,705	0	0	85,649	29,705			40	13	40	13
H55	28	85,649	28,562	0	0	85,649	28,562			40	12	40	12
H56	29	85,649	27,464	0	0	85,649	27,464			40	12	40	12
H57	30	85,649	26,407	0	0	85,649	26,407			40	11	40	11
H58	31	85,649	25,392	0	0	85,649	25,392			40	11	40	11
H59	32	85,649	24,415	0	0	85,649	24,415			40	11	40	11
H60	33	85,649	23,476	0	0	85,649	23,476			40	10	40	10
H61	34	85,649	22,573	0	0	85,649	22,573			40	10	40	10
H62	35	85,649	21,705	0	0	85,649	21,705			40	9	40	9
H63	36	85,649	20,870	0	0	85,649	20,870			40	9	40	9
H64	37	85,649	20,067	0	0	85,649	20,067			40	9	40	9
H65	38	85,649	19,296	0	0	85,649	19,296			40	8	40	8
H66	39	85,649	18,553	0	0	85,649	18,553			40	8	40	8
H67	40	85,649	17,840	0	0	85,649	17,840			40	8	40	8
H68	41	85,649	17,154	0	0	85,649	17,154			40	7	40	7
H69	42	85,649	16,494	0	0	85,649	16,494			40	7	40	7
H70	43	85,649	15,860	0	0	85,649	15,860			40	7	40	7
H71	44	85,649	15,250	0	0	85,649	15,250			40	7	40	7
H72	45	85,649	14,663	0	0	85,649	14,663			40	6	40	6
H73	46	85,649	14,099	0	0	85,649	14,099			40	6	40	6
H74	47	85,649	13,557	0	0	85,649	13,557			40	6	40	6
H75	48	85,649	13,035	0	0	85,649	13,035			40	6	40	6
H76	49	85,649	12,534	0	0	85,649	12,534			40	5	40	5
H77	50	85,649	12,052	906	128	86,556	12,179			40	5	40	5
H78	51	82,547	11,169	0	0	82,547	11,169			32	4	32	4
H79	52	82,547	10,739	0	0	82,							

様式-5 費用対便益 駿河海岸直轄海岸保全施設整備事業(全体事業評価) 感度分析:残事業費-10%

(百万円)

年次	t	便益(B)				費用(C)				費用便益比 (B/C)	純現在価値 (B-C)		
		浸水防護便益①		残存価値		事業費①		維持管理費②					
		便益	現在価値	便益	現在価値	費用	現在価値	費用	現在価値				
S39	-51					28	930			28	930		
S40	-50					63	1,929			63	1,929		
S41	-49					126	3,448			126	3,448		
S42	-48					167	4,071			167	4,071		
S43	-47					230	5,239			230	5,239		
S44	-46					154	3,158			154	3,158		
S45	-45					208	3,857			208	3,857		
S46	-44					300	5,235			300	5,235		
S47	-43					413	6,505			413	6,505		
S48	-42					293	3,484			293	3,484		
S49	-41					311	2,942			311	2,942		
S50	-40					291	2,618			291	2,618		
S51	-39					306	2,495			306	2,495		
S52	-38					379	2,758			379	2,758		
S53	-37					524	3,314			524	3,314		
S54	-36					703	3,907			703	3,907		
S55	-35					571	2,764			571	2,764		
S56	-34					585	2,710			585	2,710		
S57	-33					590	2,825			590	2,825		
S58	-32					595	2,566			595	2,566		
S59	-31					611	2,499			611	2,499		
S60	-30					605	2,495			605	2,495		
S61	-29					601	2,369			601	2,369		
S62	-28					744	2,766			744	2,766		
S63	-27					720	2,521			720	2,521		
H1	-26					741	2,313			741	2,313		
H2	-25					844	2,444			844	2,444		
H3	-24					897	2,424			897	2,424		
H4	-23					1,012	2,589			1,012	2,589		
H5	-22					1,274	3,125			1,274	3,125		
H6	-21					852	1,980			852	1,980		
H7	-20					4,474	9,963			4,474	9,963		
H8	-19					861	1,846			861	1,846		
H9	-18					934	1,875			934	1,875		
H10	-17					1,273	2,498			1,273	2,498		
H11	-16					1,240	2,389			1,240	2,389		
H12	-15					1,524	2,843			1,524	2,843		
H13	-14					1,182	2,161			1,182	2,161		
H14	-13					904	1,607			904	1,607		
H15	-12					957	1,624			957	1,624		
H16	-11					666	1,079			666	1,079		
H17	-10					761	1,173			761	1,173		
H18	-9					737	1,081			737	1,081		
H19	-8					761	1,051			761	1,051		
H20	-7					747	960			747	960		
H21	-6					2,060	2,599			2,060	2,599		
H22	-5					873	1,055			873	1,055		
H23	-4					757	869			757	869		
H24	-3					1,276	1,421			1,276	1,421		
H25	-2					1,085	1,138			1,085	1,138		
H26	-1					812	788			812	788		
H27	0					905	838			905	838		
H28	1	3,102	2,983	0	0	3,102	2,983	703	626	8	7	711	633
H29	2	3,102	2,868	0	0	3,102	2,868	703	602	8	7	711	608
H30	3	3,102	2,758	0	0	3,102	2,758	703	578	8	6	711	585
H31	4	3,102	2,652	0	0	3,102	2,652	703	556	8	6	711	562
H32	5	3,102	2,550	0	0	3,102	2,550	703	535	8	6	711	541
H33	6	3,102	2,452	0	0	3,102	2,452	703	514	8	6	711	520
H34	7	18,860	14,322	0	0	18,860	14,322	703	494	22	15	724	510
H35	8	18,860	13,780	0	0	18,860	13,780	703	475	22	15	724	490
H36	9	18,860	13,250	0	0	18,860	13,250	703	457	22	14	724	471
H37	10	18,860	12,741	0	0	18,860	12,741	703	440	22	14	724	453
H38	11	18,860	12,251	0	0	18,860	12,251	703	423	22	13	724	436
H39	12	61,791	38,595	0	0	61,791	38,595	703	406	36	21	738	427
H40	13	61,791	37,110	0	0	61,791	37,110	703	391	36	20	738	411
H41	14	61,791	35,683	0	0	61,791	35,683	703	376	36	19	738	395
H42	15	61,791	34,310	0	0	61,791	34,310	703	361	36	18	738	380
H43	16	61,791	32,991	0	0	61,791	32,991	703	347	36	18	738	365
H44	17	61,791	31,722	0	0	61,791	31,722	703	334	36	18	738	351
H45	18	61,791	30,502	0	0	61,791	30,502	703	321	36	16	738	337
H46	19	61,791	29,329	0	0	61,791	29,329	703	309	36	16	738	325
H47	20	85,649	39,089	0	0	85,649	39,089			40	17	40	17
H48	21	85,649	37,586	0	0	85,649	37,586			40	16	40	16
H49	22	85,649	36,140	0	0	85,649	36,140			40	16	40	16
H50	23	85,649	34,750	0	0	85,649	34,750			40	15	40	15
H51	24	85,649	33,414	0	0	85,649	33,414			40	14	40	14
H52	25	85,649	32,129	0	0	85,649	32,129			40	14	40	14
H53	26	85,649	30,893	0	0	85,649	30,893			40	13	40	13
H54	27	85,649	29,705	0	0	85,649	29,705			40	13	40	13
H55	28	85,649	28,562	0	0	85,649	28,562			40	12	40	12
H56	29	85,649	27,464	0	0	85,649	27,464			40	12	40	12
H57	30	85,649	26,407	0	0	85,649	26,407			40	11	40	11
H58	31	85,649	25,392	0	0	85,649	25,392			40	11	40	11
H59	32	85,649	24,415	0	0	85,649	24,415			40	11	40	11
H60	33	85,649	23,476	0	0	85,649	23,476			40	10	40	10
H61	34	85,649	22,573	0	0	85,649	22,573			40	10	40	10
H62	35	85,649	21,705	0	0	85,649	21,705			40	9	40	9
H63	36	85,649	20,870	0	0	85,649	20,870			40	9	40	9
H64	37	85,649	20,067	0	0	85,649	20,067			40	9	40	9
H65	38	85,649	19,296	0	0	85,649	19,296			40	8	40	8
H66	39	85,649	18,553	0	0	85,649	18,553			40	8	40	8
H67	40	85,649	17,840	0	0	85,649	17,840			40	8	40	8
H68	41	85,649	17,154	0	0	85,649	17,154			40	7	40	7
H69	42	85,649	16,494	0	0	85,649	16,494			40	7	40	7
H70	43	85,649	15,860	0	0	85,649	15,860			40	7	40	7
H71	44	85,649	15,250	0	0	85,649	15,250			40	7	40	7
H72	45	85,649	14,663	0	0	85,649	14,663			40	6	40	6
H73	46	85,649	14,099	0	0	85,649	14,099			40	6	40	6
H74	47	85,649	13,557	0	0	85,649	13,557			40	6	40	6
H75	48	85,649	13,035	0	0	85,649	13,035			40	6	40	6
H76	49	85,649	12,534	0	0	85,649	12,534			40	5	40	5
H77	50	85,649	12,052	742	104	86,391	12,156			40	5	40	5
H78	51	82,547	11,169	0	0	82,547	11,169			32	4	32	4
H79	52	82,547	10,739	0	0	82,547	10,739			32	4	32	4
H80	53	82,547	10,326	0	0	82,547	10,326			32	4	32	4
H81	54	82,547	9,929	0	0	82,547	9,929			32	4	32	4
H82	55	82,547	9,547	0	0	82,547	9,547			32	3	32	3
H83	56	82,547	9,180	1,619	180	84,167	9,360			32	3	32	3
H84	57	66,790	7,142	0	0	66,790	7,142			18	2	18	2
H85	58	66,790	6,867	0	0	66,790	6,867			18	2	18	2
H86	59	66,790	6,603	0	0	66,790	6,603			18	2	18	2
H87	60	66,790	6,349	0	0	66,790	6,349			18	2	18	2
H88	61	66,790	6,105	1,977	181	68,767	6,286			18	2	18	2
H89	62	23,858	2,097	0	0	23,858	2,097			4	0	4	0
H90	63	23,858	2,016	0	0	23,858	2,016			4	0	4	0
H91	64	23,858	1,939	0	0	23,858	1,939			4	0	4	0
H92	65	23,858	1,864	0	0	23,858	1,864			4	0	4	0
H93	66	23,858	1,792	0	0	23,858	1,792			4			

様式-5 費用対便益 駿河海岸直轄海岸保全施設整備事業（全体事業評価） 感度分析：残工期+10%

(百万円)

年次	t	浸水防護便益①		残存価値		合計①+②		事業費①		費用(C)		費用便益比 (B/C)	純現在価値 (B-C)
		便益	現在価値	便益	現在価値	便益	現在価値	費用	現在価値	維持管理費②	合計①+②		
S38	-51							28	930		28	930	
S40	-50							63	1,929		63	1,929	
S41	-49							126	3,448		126	3,448	
S42	-48							167	4,071		167	4,071	
S43	-47							230	5,239		230	5,239	
S44	-46							154	3,158		154	3,158	
S45	-45							208	3,857		208	3,857	
S46	-44							300	5,235		300	5,235	
S47	-43							413	6,505		413	6,505	
S48	-42							293	3,484		293	3,484	
S49	-41							311	2,942		311	2,942	
S50	-40							291	2,618		291	2,618	
S51	-39							306	2,495		306	2,495	
S52	-38							379	2,758		379	2,758	
S53	-37							524	3,314		524	3,314	
S54	-36							703	3,907		703	3,907	
S55	-35							571	2,764		571	2,764	
S56	-34							585	2,710		585	2,710	
S57	-33							590	2,625		590	2,625	
S58	-32							595	2,556		595	2,556	
S59	-31							611	2,499		611	2,499	
S60	-30							605	2,495		605	2,495	
S61	-29							601	2,369		601	2,369	
S62	-28							744	2,766		744	2,766	
S63	-27							720	2,521		720	2,521	
H1	-26							741	2,313		741	2,313	
H2	-25							844	2,444		844	2,444	
H3	-24							897	2,424		897	2,424	
H4	-23							1,012	2,589		1,012	2,589	
H5	-22							1,274	3,125		1,274	3,125	
H6	-21							852	1,960		852	1,960	
H7	-20							720	1,521		720	1,521	
H8	-19							861	1,846		861	1,846	
H9	-18							934	1,875		934	1,875	
H10	-17							1,273	2,498		1,273	2,498	
H11	-16							1,240	2,369		1,240	2,369	
H12	-15							1,524	2,843		1,524	2,843	
H13	-14							1,182	2,161		1,182	2,161	
H14	-13							904	1,607		904	1,607	
H15	-12							957	1,624		957	1,624	
H16	-11							666	1,079		666	1,079	
H17	-10							761	1,173		761	1,173	
H18	-9							737	1,081		737	1,081	
H19	-8							761	1,051		761	1,051	
H20	-7							747	960		747	960	
H21	-6							2,060	2,598		2,060	2,598	
H22	-5							873	1,055		873	1,055	
H23	-4							757	869		757	869	
H24	-3							1,276	1,421		1,276	1,421	
H25	-2							1,085	1,136		1,085	1,136	
H26	-1							812	788		812	788	
H27	0							905	838		905	838	
H28	1	3,102	2,983	0	0	3,102	2,983	706	628	8	7	714	611
H29	2	3,102	2,868	0	0	3,102	2,868	706	605	8	6	714	588
H30	3	3,102	2,758	0	0	3,102	2,758	706	581	8	6	714	565
H31	4	3,102	2,652	0	0	3,102	2,652	706	559	8	6	714	544
H32	5	3,102	2,550	0	0	3,102	2,550	706	538	8	6	714	523
H33	6	3,102	2,452	0	0	3,102	2,452	706	517	8	6	714	503
H34	7	3,102	2,357	0	0	3,102	2,357	706	497	8	6	714	483
H35	8	18,860	13,780	0	0	18,860	13,780	706	478	22	14	728	474
H36	9	18,860	13,250	0	0	18,860	13,250	706	460	22	14	728	455
H37	10	18,860	12,741	0	0	18,860	12,741	706	442	22	13	728	438
H38	11	18,860	12,251	0	0	18,860	12,251	706	425	22	13	728	421
H39	12	18,860	11,780	0	0	18,860	11,780	706	409	22	13	728	413
H40	13	61,791	37,110	0	0	61,791	37,110	706	393	36	20	742	397
H41	14	61,791	35,883	0	0	61,791	35,883	706	378	36	19	742	382
H42	15	61,791	34,310	0	0	61,791	34,310	706	363	36	18	742	367
H43	16	61,791	32,991	0	0	61,791	32,991	706	349	36	17	742	353
H44	17	61,791	31,722	0	0	61,791	31,722	706	336	36	16	742	339
H45	18	61,791	30,502	0	0	61,791	30,502	706	323	36	16	742	326
H46	19	61,791	29,329	0	0	61,791	29,329	706	310	36	15	742	314
H47	20	61,791	28,201	0	0	61,791	28,201	706	299	36	15	742	302
H48	21	61,791	27,118	0	0	61,791	27,118	706	287	36	15	742	291
H49	22	85,649	36,140	0	0	85,649	36,140	706	273	40	18	742	281
H50	23	85,649	34,750	0	0	85,649	34,750	706	260	40	18	742	271
H51	24	85,649	33,414	0	0	85,649	33,414	706	248	40	17	742	262
H52	25	85,649	32,129	0	0	85,649	32,129	706	237	40	17	742	254
H53	26	85,649	30,893	0	0	85,649	30,893	706	226	40	16	742	246
H54	27	85,649	29,705	0	0	85,649	29,705	706	216	40	16	742	239
H55	28	85,649	28,562	0	0	85,649	28,562	706	207	40	15	742	232
H56	29	85,649	27,464	0	0	85,649	27,464	706	198	40	15	742	226
H57	30	85,649	26,407	0	0	85,649	26,407	706	190	40	14	742	220
H58	31	85,649	25,392	0	0	85,649	25,392	706	182	40	14	742	214
H59	32	85,649	24,415	0	0	85,649	24,415	706	175	40	14	742	209
H60	33	85,649	23,476	0	0	85,649	23,476	706	168	40	14	742	204
H61	34	85,649	22,573	0	0	85,649	22,573	706	162	40	14	742	199
H62	35	85,649	21,705	0	0	85,649	21,705	706	156	40	14	742	194
H63	36	85,649	20,870	0	0	85,649	20,870	706	151	40	14	742	189
H64	37	85,649	20,067	0	0	85,649	20,067	706	146	40	14	742	184
H65	38	85,649	19,296	0	0	85,649	19,296	706	141	40	14	742	179
H66	39	85,649	18,553	0	0	85,649	18,553	706	137	40	14	742	174
H67	40	85,649	17,840	0	0	85,649	17,840	706	133	40	14	742	169
H68	41	85,649	17,154	0	0	85,649	17,154	706	129	40	14	742	164
H69	42	85,649	16,494	0	0	85,649	16,494	706	126	40	14	742	159
H70	43	85,649	15,860	0	0	85,649	15,860	706	123	40	14	742	154
H71	44	85,649	15,250	0	0	85,649	15,250	706	120	40	14	742	149
H72	45	85,649	14,663	0	0	85,649	14,663	706	117	40	14	742	144
H73	46	85,649	14,099	0	0	85,649	14,099	706	114	40	14	742	139
H74	47	85,649	13,557	0	0	85,649	13,557	706	111	40	14	742	134
H75	48	85,649	13,035	0	0	85,649	13,035	706	108	40	14	742	129
H76	49	85,649	12,534	0	0	85,649	12,534	706	105	40	14	742	124
H77	50	85,649	12,052	824	116	86,473	12,168	706	102	40	14	742	119
H78	51	82,547	11,189	0	0	82,547	11,189	706	99	40	14	742	114
H79	52	82,547	10,739	0	0	82,547	10,739	706	96	40	14	742	109
H80	53	82,547	10,326	0	0	82,547	10,326	706	93	40	14	742	104
H81	54	82,547	9,929	0	0	82,547	9,929	706	90	40	14	742	99
H82	55	82,547	9,547	0	0	82,547	9,547	706	87	40	14	742	94
H83	56	82,547	9,180	0	0	82,547	9,180	706	84	40	14	742	89
H84	57	82,547	8,827	1,807	193	84,355	9,020	706	81	40	14	742	84
H85	58	66,790	20,867	0	0	66,790	20,867	706	78	18	2	18	2
H86	59	66,790	6,603	0	0	66,790	6,603	706	75	18	2	18	2
H87	60	66,790	6,349	0	0	66,790	6,349	706	72	18	2	18	2
H88	61	66,790	6,105	0	0	66,790	6,105	706	69	18	2	18	2
H89	62	66,790	5,870	2,187	192	68,977	6,062	706	66	18	2	18	2
H90	63	23,858	2,016	0	0	23,858	2,016						

様式-5 費用対便益 駿河海岸直轄海岸保全施設整備事業（全体事業評価） 感度分析：残工期-10%

（百万円）

年次	t	浸水防除便益①		残存価値		合計①+②		費用①				費用便益比 (B/C)	純現在価値 (B-C)		
								事業費①		維持管理費②				合計①+②	
		便益	現在価値	便益	現在価値	便益	現在価値	費用	現在価値	費用	現在価値			費用	現在価値
S39	-51							28	930			28	930		
S40	-50							63	1,929			63	1,929		
S41	-49							126	3,448			126	3,448		
S42	-48							167	4,071			167	4,071		
S43	-47							230	5,239			230	5,239		
S44	-46							154	3,158			154	3,158		
S45	-45							208	3,857			208	3,857		
S46	-44							300	5,235			300	5,235		
S47	-43							413	6,505			413	6,505		
S48	-42							293	3,484			293	3,484		
S49	-41							311	2,942			311	2,942		
S50	-40							291	2,618			291	2,618		
S51	-39							306	2,495			306	2,495		
S52	-38							379	2,759			379	2,759		
S53	-37							524	3,314			524	3,314		
S54	-36							703	3,907			703	3,907		
S55	-35							571	2,764			571	2,764		
S56	-34							585	2,710			585	2,710		
S57	-33							590	2,625			590	2,625		
S58	-32							595	2,556			595	2,556		
S59	-31							611	2,499			611	2,499		
S60	-30							605	2,495			605	2,495		
S61	-29							601	2,369			601	2,369		
S62	-28							744	2,766			744	2,766		
S63	-27							720	2,521			720	2,521		
H1	-26							741	2,313			741	2,313		
H2	-25							844	2,444			844	2,444		
H3	-24							897	2,424			897	2,424		
H4	-23							1,012	2,589			1,012	2,589		
H5	-22							1,274	3,125			1,274	3,125		
H6	-21							852	1,980			852	1,980		
H7	-20							4,474	9,963			4,474	9,963		
H8	-19							861	1,846			861	1,846		
H9	-18							934	1,875			934	1,875		
H10	-17							1,273	2,498			1,273	2,498		
H11	-16							1,240	2,369			1,240	2,369		
H12	-15							1,524	2,843			1,524	2,843		
H13	-14							1,182	2,161			1,182	2,161		
H14	-13							904	1,807			904	1,807		
H15	-12							957	1,824			957	1,824		
H16	-11							666	1,079			666	1,079		
H17	-10							761	1,173			761	1,173		
H18	-9							737	1,081			737	1,081		
H19	-8							761	1,051			761	1,051		
H20	-7							747	960			747	960		
H21	-6							2,060	2,599			2,060	2,599		
H22	-5							873	1,055			873	1,055		
H23	-4							757	869			757	869		
H24	-3							1,276	1,421			1,276	1,421		
H25	-2							1,085	1,136			1,085	1,136		
H26	-1							812	788			812	788		
H27	0							905	838			905	838		
H28	1	3,102	2,983	0	0	3,102	2,983	873	777	8	7	880	784		
H29	2	3,102	2,868	0	0	3,102	2,868	873	747	8	7	880	754		
H30	3	3,102	2,758	0	0	3,102	2,758	873	718	8	6	880	725		
H31	4	3,102	2,652	0	0	3,102	2,652	873	691	8	6	880	697		
H32	5	3,102	2,550	0	0	3,102	2,550	873	664	8	6	880	670		
H33	6	18,860	14,905	0	0	18,860	14,905	873	639	22	16	894	654		
H34	7	18,860	14,332	0	0	18,860	14,332	873	614	22	15	894	629		
H35	8	18,860	13,780	0	0	18,860	13,780	873	590	22	15	894	605		
H36	9	18,860	13,250	0	0	18,860	13,250	873	568	22	14	894	582		
H37	10	18,860	12,741	0	0	18,860	12,741	873	546	22	14	894	559		
H38	11	61,791	40,138	0	0	61,791	40,138	873	525	36	21	908	546		
H39	12	61,791	38,595	0	0	61,791	38,595	873	505	36	21	908	525		
H40	13	61,791	37,119	0	0	61,791	37,119	873	485	36	20	908	505		
H41	14	61,791	35,683	0	0	61,791	35,683	873	467	36	19	908	486		
H42	15	61,791	34,310	0	0	61,791	34,310	873	449	36	18	908	467		
H43	16	61,791	32,991	0	0	61,791	32,991	873	431	36	18	908	449		
H44	17	61,791	31,722	0	0	61,791	31,722	873	415	36	17	908	432		
H45	18	85,649	42,279	0	0	85,649	42,279			40	18	40	18		
H46	19	85,649	40,653	0	0	85,649	40,653			40	18	40	18		
H47	20	85,649	39,089	0	0	85,649	39,089			40	17	40	17		
H48	21	85,649	37,586	0	0	85,649	37,586			40	16	40	16		
H49	22	85,649	36,140	0	0	85,649	36,140			40	16	40	16		
H50	23	85,649	34,759	0	0	85,649	34,759			40	15	40	15		
H51	24	85,649	33,414	0	0	85,649	33,414			40	14	40	14		
H52	25	85,649	32,129	0	0	85,649	32,129			40	14	40	14		
H53	26	85,649	30,893	0	0	85,649	30,893			40	13	40	13		
H54	27	85,649	29,705	0	0	85,649	29,705			40	13	40	13		
H55	28	85,649	28,562	0	0	85,649	28,562			40	12	40	12		
H56	29	85,649	27,464	0	0	85,649	27,464			40	12	40	12		
H57	30	85,649	26,407	0	0	85,649	26,407			40	11	40	11		
H58	31	85,649	25,392	0	0	85,649	25,392			40	11	40	11		
H59	32	85,649	24,415	0	0	85,649	24,415			40	11	40	11		
H60	33	85,649	23,476	0	0	85,649	23,476			40	10	40	10		
H61	34	85,649	22,573	0	0	85,649	22,573			40	10	40	10		
H62	35	85,649	21,705	0	0	85,649	21,705			40	9	40	9		
H63	36	85,649	20,870	0	0	85,649	20,870			40	9	40	9		
H64	37	85,649	20,067	0	0	85,649	20,067			40	9	40	9		
H65	38	85,649	19,296	0	0	85,649	19,296			40	8	40	8		
H66	39	85,649	18,553	0	0	85,649	18,553			40	8	40	8		
H67	40	85,649	17,840	0	0	85,649	17,840			40	8	40	8		
H68	41	85,649	17,154	0	0	85,649	17,154			40	7	40	7		
H69	42	85,649	16,494	0	0	85,649	16,494			40	7	40	7		
H70	43	85,649	15,860	0	0	85,649	15,860			40	7	40	7		
H71	44	85,649	15,250	0	0	85,649	15,250			40	7	40	7		
H72	45	85,649	14,663	0	0	85,649	14,663			40	6	40	6		
H73	46	85,649	14,099	0	0	85,649	14,099			40	6	40	6		
H74	47	85,649	13,557	0	0	85,649	13,557			40	6	40	6		
H75	48	85,649	13,035	0	0	85,649	13,035			40	6	40	6		
H76	49	85,649	12,534	0	0	85,649	12,534			40	5	40	5		
H77	50	85,649	12,052	824	121	86,473	12,173			40	5	40	5		
H78	51	82,547	11,169	0	0	82,547	11,169			32	4	32	4		
H79	52	82,547	10,739	0	0	82,547	10,739			32	4	32	4		
H80	53	82,547	10,326	0	0	82,547	10,326			32	4	32	4		
H81	54	82,547	9,929	0	0	82,547	9,929			32	4	32	4		
H82	55	82,547	9,547	1,789	215	84,337	9,762			32	3	32	3		
H83	56	66,790	7,428	0	0	66,790	7,428			18	2	18	2		
H84	57	66,790	7,142	0	0	66,790	7,142			18	2	18	2		
H85	58	66,790	6,867	0	0	66,790	6,867			18	2	18	2		
H86															

様式-5 費用対便益 駿河海岸直轄海岸保全施設整備事業（全体事業評価） 感度分析：資産+10%

（百万円）

年次	t	便益(B)				費用(C)				費用便益比 (B/C)	純現在価値 (B-C)		
		浸水防護便益①		残存価値		事業費①		維持管理費②					
		便益	現在価値	便益	現在価値	費用	現在価値	費用	現在価値				
S39	-51					28	930			28	930		
S40	-50					63	1,929			63	1,929		
S41	-49					126	3,448			126	3,448		
S42	-48					167	4,071			167	4,071		
S43	-47					230	5,239			230	5,239		
S44	-46					154	3,158			154	3,158		
S45	-45					208	3,857			208	3,857		
S46	-44					300	5,235			300	5,235		
S47	-43					413	6,505			413	6,505		
S48	-42					293	3,484			293	3,484		
S49	-41					311	2,942			311	2,942		
S50	-40					291	2,618			291	2,618		
S51	-39					306	2,495			306	2,495		
S52	-38					379	2,758			379	2,758		
S53	-37					524	3,314			524	3,314		
S54	-36					703	3,907			703	3,907		
S55	-35					571	2,764			571	2,764		
S56	-34					585	2,710			585	2,710		
S57	-33					590	2,825			590	2,825		
S58	-32					595	2,566			595	2,566		
S59	-31					611	2,499			611	2,499		
S60	-30					605	2,495			605	2,495		
S61	-29					601	2,369			601	2,369		
S62	-28					744	2,766			744	2,766		
S63	-27					720	2,521			720	2,521		
H1	-26					741	2,313			741	2,313		
H2	-25					844	2,444			844	2,444		
H3	-24					897	2,424			897	2,424		
H4	-23					1,012	2,589			1,012	2,589		
H5	-22					1,274	3,125			1,274	3,125		
H6	-21					852	1,980			852	1,980		
H7	-20					4,474	9,963			4,474	9,963		
H8	-19					861	1,846			861	1,846		
H9	-18					934	1,875			934	1,875		
H10	-17					1,273	2,498			1,273	2,498		
H11	-16					1,240	2,389			1,240	2,389		
H12	-15					1,524	2,843			1,524	2,843		
H13	-14					1,182	2,161			1,182	2,161		
H14	-13					904	1,607			904	1,607		
H15	-12					957	1,624			957	1,624		
H16	-11					666	1,079			666	1,079		
H17	-10					761	1,173			761	1,173		
H18	-9					737	1,081			737	1,081		
H19	-8					761	1,051			761	1,051		
H20	-7					747	960			747	960		
H21	-6					2,060	2,599			2,060	2,599		
H22	-5					873	1,055			873	1,055		
H23	-4					757	869			757	869		
H24	-3					1,276	1,421			1,276	1,421		
H25	-2					1,085	1,136			1,085	1,136		
H26	-1					812	788			812	788		
H27	0					905	838			905	838		
H28	1	3,412	3,281	0	0	3,412	3,281	781	695	8	7	789	702
H29	2	3,412	3,155	0	0	3,412	3,155	781	668	8	7	789	675
H30	3	3,412	3,034	0	0	3,412	3,034	781	643	8	6	789	649
H31	4	3,412	2,917	0	0	3,412	2,917	781	618	8	6	789	624
H32	5	3,412	2,805	0	0	3,412	2,805	781	594	8	6	789	600
H33	6	3,412	2,697	0	0	3,412	2,697	781	571	8	6	789	577
H34	7	20,745	15,765	0	0	20,745	15,765	781	549	22	15	802	565
H35	8	20,745	15,159	0	0	20,745	15,159	781	528	22	15	802	543
H36	9	20,745	14,576	0	0	20,745	14,576	781	508	22	14	802	522
H37	10	20,745	14,015	0	0	20,745	14,015	781	488	22	14	802	502
H38	11	20,745	13,476	0	0	20,745	13,476	781	470	22	13	802	483
H39	12	67,970	42,454	0	0	67,970	42,454	781	452	36	21	816	472
H40	13	67,970	40,821	0	0	67,970	40,821	781	434	36	20	816	454
H41	14	67,970	39,251	0	0	67,970	39,251	781	417	36	19	816	437
H42	15	67,970	37,742	0	0	67,970	37,742	781	401	36	18	816	420
H43	16	67,970	36,290	0	0	67,970	36,290	781	386	36	18	816	404
H44	17	67,970	34,894	0	0	67,970	34,894	781	371	36	17	816	388
H45	18	67,970	33,552	0	0	67,970	33,552	781	357	36	16	816	373
H46	19	67,970	32,262	0	0	67,970	32,262	781	343	36	16	816	359
H47	20	94,214	42,998	0	0	94,214	42,998			40	17	40	17
H48	21	94,214	41,344	0	0	94,214	41,344			40	16	40	16
H49	22	94,214	39,754	0	0	94,214	39,754			40	16	40	16
H50	23	94,214	38,225	0	0	94,214	38,225			40	15	40	15
H51	24	94,214	36,755	0	0	94,214	36,755			40	14	40	14
H52	25	94,214	35,341	0	0	94,214	35,341			40	14	40	14
H53	26	94,214	33,982	0	0	94,214	33,982			40	13	40	13
H54	27	94,214	32,675	0	0	94,214	32,675			40	13	40	13
H55	28	94,214	31,418	0	0	94,214	31,418			40	12	40	12
H56	29	94,214	30,210	0	0	94,214	30,210			40	12	40	12
H57	30	94,214	29,048	0	0	94,214	29,048			40	11	40	11
H58	31	94,214	27,931	0	0	94,214	27,931			40	11	40	11
H59	32	94,214	26,857	0	0	94,214	26,857			40	11	40	11
H60	33	94,214	25,824	0	0	94,214	25,824			40	10	40	10
H61	34	94,214	24,830	0	0	94,214	24,830			40	10	40	10
H62	35	94,214	23,875	0	0	94,214	23,875			40	9	40	9
H63	36	94,214	22,957	0	0	94,214	22,957			40	9	40	9
H64	37	94,214	22,074	0	0	94,214	22,074			40	9	40	9
H65	38	94,214	21,225	0	0	94,214	21,225			40	8	40	8
H66	39	94,214	20,408	0	0	94,214	20,408			40	8	40	8
H67	40	94,214	19,624	0	0	94,214	19,624			40	8	40	8
H68	41	94,214	18,869	0	0	94,214	18,869			40	7	40	7
H69	42	94,214	18,143	0	0	94,214	18,143			40	7	40	7
H70	43	94,214	17,446	0	0	94,214	17,446			40	7	40	7
H71	44	94,214	16,775	0	0	94,214	16,775			40	7	40	7
H72	45	94,214	16,129	0	0	94,214	16,129			40	6	40	6
H73	46	94,214	15,509	0	0	94,214	15,509			40	6	40	6
H74	47	94,214	14,912	0	0	94,214	14,912			40	6	40	6
H75	48	94,214	14,339	0	0	94,214	14,339			40	6	40	6
H76	49	94,214	13,787	0	0	94,214	13,787			40	5	40	5
H77	50	94,214	13,257	824	116	95,038	13,373			40	5	40	5
H78	51	90,802	12,286	0	0	90,802	12,286			32	4	32	4
H79	52	90,802	11,813	0	0	90,							

様式-5 費用対便益 駿河海岸直轄海岸保全施設整備事業（全体事業評価） 感度分析：資産-10%

(百万円)

年次	t	便益(B)				費用(C)				費用便益比 (B/C)	純現在価値 (B-C)		
		浸水防護便益①		残存価値		事業費①		維持管理費②					
		便益	現在価値	便益	現在価値	費用	現在価値	費用	現在価値				
S39	-51					28	930			28	930		
S40	-50					63	1,929			63	1,929		
S41	-49					126	3,448			126	3,448		
S42	-48					167	4,071			167	4,071		
S43	-47					230	5,239			230	5,239		
S44	-46					154	3,158			154	3,158		
S45	-45					208	3,857			208	3,857		
S46	-44					300	5,235			300	5,235		
S47	-43					413	6,505			413	6,505		
S48	-42					293	3,484			293	3,484		
S49	-41					311	2,942			311	2,942		
S50	-40					291	2,618			291	2,618		
S51	-39					306	2,495			306	2,495		
S52	-38					379	2,758			379	2,758		
S53	-37					524	3,314			524	3,314		
S54	-36					703	3,907			703	3,907		
S55	-35					571	2,764			571	2,764		
S56	-34					585	2,710			585	2,710		
S57	-33					590	2,825			590	2,825		
S58	-32					595	2,566			595	2,566		
S59	-31					611	2,499			611	2,499		
S60	-30					605	2,495			605	2,495		
S61	-29					601	2,369			601	2,369		
S62	-28					744	2,766			744	2,766		
S63	-27					720	2,521			720	2,521		
H1	-26					741	2,313			741	2,313		
H2	-25					844	2,444			844	2,444		
H3	-24					827	2,244			827	2,244		
H4	-23					1,012	2,589			1,012	2,589		
H5	-22					1,274	3,125			1,274	3,125		
H6	-21					852	1,980			852	1,980		
H7	-20					4,474	9,963			4,474	9,963		
H8	-19					861	1,846			861	1,846		
H9	-18					934	1,875			934	1,875		
H10	-17					1,273	2,498			1,273	2,498		
H11	-16					1,240	2,389			1,240	2,389		
H12	-15					1,524	2,843			1,524	2,843		
H13	-14					1,182	2,161			1,182	2,161		
H14	-13					904	1,607			904	1,607		
H15	-12					957	1,624			957	1,624		
H16	-11					666	1,079			666	1,079		
H17	-10					761	1,173			761	1,173		
H18	-9					737	1,081			737	1,081		
H19	-8					761	1,051			761	1,051		
H20	-7					747	960			747	960		
H21	-6					2,060	2,599			2,060	2,599		
H22	-5					873	1,055			873	1,055		
H23	-4					757	869			757	869		
H24	-3					1,276	1,421			1,276	1,421		
H25	-2					1,085	1,136			1,085	1,136		
H26	-1					812	788			812	788		
H27	0					905	838			905	838		
H28	1	2,792	2,685	0	0	2,792	2,685	781	695	8	7	789	702
H29	2	2,792	2,581	0	0	2,792	2,581	781	668	8	7	789	675
H30	3	2,792	2,482	0	0	2,792	2,482	781	643	8	6	789	649
H31	4	2,792	2,387	0	0	2,792	2,387	781	618	8	6	789	624
H32	5	2,792	2,295	0	0	2,792	2,295	781	594	8	6	789	600
H33	6	2,792	2,207	0	0	2,792	2,207	781	571	8	6	789	577
H34	7	16,974	12,899	0	0	16,974	12,899	781	549	22	15	802	565
H35	8	16,974	12,402	0	0	16,974	12,402	781	528	22	15	802	543
H36	9	16,974	11,925	0	0	16,974	11,925	781	508	22	14	802	522
H37	10	16,974	11,467	0	0	16,974	11,467	781	488	22	14	802	502
H38	11	16,974	11,026	0	0	16,974	11,026	781	470	22	13	802	483
H39	12	55,612	34,735	0	0	55,612	34,735	781	452	36	21	816	472
H40	13	55,612	33,399	0	0	55,612	33,399	781	434	36	20	816	454
H41	14	55,612	32,115	0	0	55,612	32,115	781	417	36	19	816	437
H42	15	55,612	30,879	0	0	55,612	30,879	781	401	36	18	816	420
H43	16	55,612	29,692	0	0	55,612	29,692	781	386	36	18	816	404
H44	17	55,612	28,550	0	0	55,612	28,550	781	371	36	17	816	388
H45	18	55,612	27,452	0	0	55,612	27,452	781	357	36	16	816	373
H46	19	55,612	26,396	0	0	55,612	26,396	781	343	36	16	816	359
H47	20	77,085	35,180	0	0	77,085	35,180			40	17	40	17
H48	21	77,085	33,827	0	0	77,085	33,827			40	16	40	16
H49	22	77,085	32,526	0	0	77,085	32,526			40	16	40	16
H50	23	77,085	31,275	0	0	77,085	31,275			40	15	40	15
H51	24	77,085	30,072	0	0	77,085	30,072			40	14	40	14
H52	25	77,085	28,916	0	0	77,085	28,916			40	14	40	14
H53	26	77,085	27,804	0	0	77,085	27,804			40	13	40	13
H54	27	77,085	26,734	0	0	77,085	26,734			40	13	40	13
H55	28	77,085	25,706	0	0	77,085	25,706			40	12	40	12
H56	29	77,085	24,717	0	0	77,085	24,717			40	12	40	12
H57	30	77,085	23,767	0	0	77,085	23,767			40	11	40	11
H58	31	77,085	22,852	0	0	77,085	22,852			40	11	40	11
H59	32	77,085	21,974	0	0	77,085	21,974			40	11	40	11
H60	33	77,085	21,128	0	0	77,085	21,128			40	10	40	10
H61	34	77,085	20,316	0	0	77,085	20,316			40	10	40	10
H62	35	77,085	19,534	0	0	77,085	19,534			40	9	40	9
H63	36	77,085	18,783	0	0	77,085	18,783			40	9	40	9
H64	37	77,085	18,061	0	0	77,085	18,061			40	9	40	9
H65	38	77,085	17,366	0	0	77,085	17,366			40	8	40	8
H66	39	77,085	16,698	0	0	77,085	16,698			40	8	40	8
H67	40	77,085	16,056	0	0	77,085	16,056			40	8	40	8
H68	41	77,085	15,438	0	0	77,085	15,438			40	7	40	7
H69	42	77,085	14,845	0	0	77,085	14,845			40	7	40	7
H70	43	77,085	14,274	0	0	77,085	14,274			40	7	40	7
H71	44	77,085	13,725	0	0	77,085	13,725			40	7	40	7
H72	45	77,085	13,197	0	0	77,085	13,197			40	6	40	6
H73	46	77,085	12,689	0	0	77,085	12,689			40	6	40	6
H74	47	77,085	12,201	0	0	77,085	12,201			40	6	40	6
H75	48	77,085	11,732	0	0	77,085	11,732			40	6	40	6
H76	49	77,085	11,281	0	0	77,085	11,281			40	5	40	5
H77	50	77,085	10,847	824	116	77,908	10,963			40	5	40	5
H78	51	74,293	10,052	0	0	74,293	10,052			32	4	32	4
H79	52	74,293	9,665	0	0	74,293							

様式-5 費用対便益 駿河海岸直轄海岸保全施設整備事業（残事業評価）

（百万円）

年次	t	便益(B)						費用(C)						費用便益比 (B/C)	純現在価値 (B-C)	
		浸水防護便益①		残存価値		合計①+②		事業費①		維持管理費②		合計①+②				
		便益	現在価値	便益	現在価値	便益	現在価値	費用	現在価値	費用	現在価値	費用	現在価値			
S39	-51															
S40	-50															
S41	-49															
S42	-48															
S43	-47															
S44	-46															
S45	-45															
S46	-44															
S47	-43															
S48	-42															
S49	-41															
S50	-40															
S51	-39															
S52	-38															
S53	-37															
S54	-36															
S55	-35															
S56	-34															
S57	-33															
S58	-32															
S59	-31															
S60	-30															
S61	-29															
S62	-28															
S63	-27															
H1	-26															
H2	-25															
H3	-24															
H4	-23															
H5	-22															
H6	-21															
H7	-20															
H8	-19															
H9	-18															
H10	-17															
H11	-16															
H12	-15															
H13	-14															
H14	-13															
H15	-12															
H16	-11															
H17	-10															
H18	-9															
H19	-8															
H20	-7															
H21	-6															
H22	-5															
H23	-4															
H24	-3															
H25	-2															
H26	-1															
H27	0															
H28	1	0	0	0	0	0	0	781	695	0	0	781	695			
H29	2	0	0	0	0	0	0	781	668	0	0	781	668			
H30	3	0	0	0	0	0	0	781	643	0	0	781	643			
H31	4	0	0	0	0	0	0	781	618	0	0	781	618			
H32	5	0	0	0	0	0	0	781	594	0	0	781	594			
H33	6	0	0	0	0	0	0	781	571	0	0	781	571			
H34	7	1,762	1,329	0	0	1,762	1,329	781	549	14	10	795	559			
H35	8	1,762	1,287	0	0	1,762	1,287	781	528	14	9	795	538			
H36	9	1,762	1,238	0	0	1,762	1,238	781	508	14	9	795	517			
H37	10	1,762	1,190	0	0	1,762	1,190	781	488	14	9	795	497			
H38	11	1,762	1,144	0	0	1,762	1,144	781	470	14	8	795	478			
H39	12	8,269	5,165	0	0	8,269	5,165	781	452	28	16	809	468			
H40	13	8,269	4,966	0	0	8,269	4,966	781	434	28	15	809	450			
H41	14	8,269	4,775	0	0	8,269	4,775	781	417	28	15	809	432			
H42	15	8,269	4,592	0	0	8,269	4,592	781	401	28	14	809	416			
H43	16	8,269	4,415	0	0	8,269	4,415	781	386	28	14	809	400			
H44	17	8,269	4,245	0	0	8,269	4,245	781	371	28	13	809	384			
H45	18	8,269	4,082	0	0	8,269	4,082	781	357	28	13	809	370			
H46	19	8,269	3,925	0	0	8,269	3,925	781	343	28	12	809	355			
H47	20	35,076	16,008	0	0	35,076	16,008			32	14	32	14			
H48	21	35,076	15,392	0	0	35,076	15,392			32	13	32	13			
H49	22	35,076	14,800	0	0	35,076	14,800			32	13	32	13			
H50	23	35,076	14,231	0	0	35,076	14,231			32	12	32	12			
H51	24	35,076	13,684	0	0	35,076	13,684			32	12	32	12			
H52	25	35,076	13,158	0	0	35,076	13,158			32	11	32	11			
H53	26	35,076	12,651	0	0	35,076	12,651			32	11	32	11			
H54	27	35,076	12,165	0	0	35,076	12,165			32	10	32	10			
H55	28	35,076	11,697	0	0	35,076	11,697			32	10	32	10			
H56	29	35,076	11,247	0	0	35,076	11,247			32	10	32	10			
H57	30	35,076	10,815	0	0	35,076	10,815			32	9	32	9			
H58	31	35,076	10,399	0	0	35,076	10,399			32	9	32	9			
H59	32	35,076	9,999	0	0	35,076	9,999			32	8	32	8			
H60	33	35,076	9,614	0	0	35,076	9,614			32	8	32	8			
H61	34	35,076	9,244	0	0	35,076	9,244			32	8	32	8			
H62	35	35,076	8,889	0	0	35,076	8,889			32	8	32	8			
H63	36	35,076	8,547	0	0	35,076	8,547			32	7	32	7			
H64	37	35,076	8,218	0	0	35,076	8,218			32	7	32	7			
H65	38	35,076	7,902	0	0	35,076	7,902			32	7	32	7			
H66	39	35,076	7,598	0	0	35,076	7,598			32	6	32	6			
H67	40	35,076	7,306	0	0	35,076	7,306			32	6	32	6			
H68	41	35,076	7,025	0	0	35,076	7,025			32	6	32	6			
H69	42	35,076	6,755	0	0	35,076	6,755			32	6	32	6			
H70	43	35,076	6,495	0	0	35,076	6,495			32	6	32	6			
H71	44	35,076	6,245	0	0	35,076	6,245			32	5	32	5			
H72	45	35,076	6,005	0	0	35,076	6,005			32	5	32	5			
H73	46	35,076	5,774	0	0	35,076	5,774			32	5	32	5			
H74	47	35,076	5,552	0	0	35,076	5,552			32	5	32	5			
H75	48	35,076	5,338	0	0	35,076	5,338			32	5	32	5			
H76	49	35,076	5,133	0	0	35,076	5,133			32	4	32	4			
H77	50	35,076	4,936	0	0	35,076	4,936			32	4	32	4			
H78	51	35,076	4,746	0	0	35,076	4,746			32	4	32	4			
H79	52	35,076	4,563	0	0	35,076	4,563			32	4	32	4			
H80	53	35,076	4,388	0	0	35,076	4,388			32	4	32	4			
H81	54	35,076	4,219	0	0	35,076	4,219			32	4	32	4			
H82	55	35,076	4,057	0	0	35,076	4,057			32	3	32	3			
H83	56	35,076	3,901	145	16	35,220	3,917			32	3	32	3			
H84	57	33,314	3,562	0	0	33,314	3,562			18	2	18	2			
H85	58	33,314	3,425	0	0	33,314	3,425			18	2	18	2			
H86	59	33,314	3,294	0	0	33,314	3,294			18	2	18	2			
H87	60	33,314	3,167	0	0	33,314	3,167			18	2	18	2			
H88	61	33,314	3,045	325	30	33,640	3,075			18	2	18	2			
H89	62	26,807	2,556	0	0	26,807	2,556			4	0	4	0			
H90	63	26,807	2,265	0	0	26,807	2,265			4	0	4	0			
H91	64	26,807	2,178	0	0	26,807	2,178			4	0	4	0			
H92	65	26,807	2,094	0	0	26,807	2,094			4	0	4	0			
H93	66	26														

様式-5 費用対便益 駿河海岸直轄海岸保全施設整備事業（残事業評価） 感度分析：残事業費+10%

(百万円)

年次	t	便益(B)				費用(C)				費用便益比 (B/C)	純現在価値 (B-C)				
		浸水防護便益①		残存価値		事業費①		維持管理費②							
		便益	現在価値	便益	現在価値	費用	現在価値	費用	現在価値						
S39	-51														
S40	-50														
S41	-49														
S42	-48														
S43	-47														
S44	-46														
S45	-45														
S46	-44														
S47	-43														
S48	-42														
S49	-41														
S50	-40														
S51	-39														
S52	-38														
S53	-37														
S54	-36														
S55	-35														
S56	-34														
S57	-33														
S58	-32														
S59	-31														
S60	-30														
S61	-29														
S62	-28														
S63	-27														
H1	-26														
H2	-25														
H3	-24														
H4	-23														
H5	-22														
H6	-21														
H7	-20														
H8	-19														
H9	-18														
H10	-17														
H11	-16														
H12	-15														
H13	-14														
H14	-13														
H15	-12														
H16	-11														
H17	-10														
H18	-9														
H19	-8														
H20	-7														
H21	-6														
H22	-5														
H23	-4														
H24	-3														
H25	-2														
H26	-1														
H27	0														
H28	1	0	0	0	0	859	765	0	0	859	765				
H29	2	0	0	0	0	859	735	0	0	859	735				
H30	3	0	0	0	0	859	707	0	0	859	707				
H31	4	0	0	0	0	859	680	0	0	859	680				
H32	5	0	0	0	0	859	654	0	0	859	654				
H33	6	0	0	0	0	859	628	0	0	859	628				
H34	7	1,762	1,329	0	0	1,762	1,329	859	804	14	10	873	614		
H35	8	1,762	1,287	0	0	1,762	1,287	859	581	14	9	873	590		
H36	9	1,762	1,238	0	0	1,762	1,238	859	559	14	9	873	568		
H37	10	1,762	1,190	0	0	1,762	1,190	859	537	14	9	873	546		
H38	11	1,762	1,144	0	0	1,762	1,144	859	517	14	8	873	525		
H39	12	8,269	5,165	0	0	8,269	5,165	859	497	28	16	887	513		
H40	13	8,269	4,966	0	0	8,269	4,966	859	478	28	15	887	493		
H41	14	8,269	4,775	0	0	8,269	4,775	859	459	28	15	887	474		
H42	15	8,269	4,592	0	0	8,269	4,592	859	442	28	14	887	456		
H43	16	8,269	4,415	0	0	8,269	4,415	859	425	28	14	887	438		
H44	17	8,269	4,245	0	0	8,269	4,245	859	408	28	13	887	421		
H45	18	8,269	4,082	0	0	8,269	4,082	859	393	28	13	887	405		
H46	19	8,269	3,925	0	0	8,269	3,925	859	377	28	12	887	380		
H47	20	35,076	16,008	0	0	35,076	16,008		32	14	32	14			
H48	21	35,076	15,392	0	0	35,076	15,392		32	13	32	13			
H49	22	35,076	14,800	0	0	35,076	14,800		32	13	32	13			
H50	23	35,076	14,231	0	0	35,076	14,231		32	12	32	12			
H51	24	35,076	13,684	0	0	35,076	13,684		32	12	32	12			
H52	25	35,076	13,158	0	0	35,076	13,158		32	11	32	11			
H53	26	35,076	12,651	0	0	35,076	12,651		32	11	32	11			
H54	27	35,076	12,165	0	0	35,076	12,165		32	10	32	10			
H55	28	35,076	11,697	0	0	35,076	11,697		32	10	32	10			
H56	29	35,076	11,247	0	0	35,076	11,247		32	10	32	10			
H57	30	35,076	10,815	0	0	35,076	10,815		32	9	32	9			
H58	31	35,076	10,399	0	0	35,076	10,399		32	9	32	9			
H59	32	35,076	9,999	0	0	35,076	9,999		32	8	32	8			
H60	33	35,076	9,614	0	0	35,076	9,614		32	8	32	8			
H61	34	35,076	9,244	0	0	35,076	9,244		32	8	32	8			
H62	35	35,076	8,889	0	0	35,076	8,889		32	8	32	8			
H63	36	35,076	8,547	0	0	35,076	8,547		32	7	32	7			
H64	37	35,076	8,218	0	0	35,076	8,218		32	7	32	7			
H65	38	35,076	7,902	0	0	35,076	7,902		32	7	32	7			
H66	39	35,076	7,598	0	0	35,076	7,598		32	6	32	6			
H67	40	35,076	7,306	0	0	35,076	7,306		32	6	32	6			
H68	41	35,076	7,025	0	0	35,076	7,025		32	6	32	6			
H69	42	35,076	6,755	0	0	35,076	6,755		32	6	32	6			
H70	43	35,076	6,495	0	0	35,076	6,495		32	6	32	6			
H71	44	35,076	6,245	0	0	35,076	6,245		32	5	32	5			
H72	45	35,076	6,005	0	0	35,076	6,005		32	5	32	5			
H73	46	35,076	5,774	0	0	35,076	5,774		32	5	32	5			
H74	47	35,076	5,552	0	0	35,076	5,552		32	5	32	5			
H75	48	35,076	5,338	0	0	35,076	5,338		32	5	32	5			
H76	49	35,076	5,133	0	0	35,076	5,133		32	4	32	4			
H77	50	35,076	4,936	0	0	35,076	4,936		32	4	32	4			
H78	51	35,076	4,746	0	0	35,076	4,746		32	4	32	4			
H79	52	35,076	4,563	0	0	35,076	4,563		32	4	32	4			
H80	53	35,076	4,388	0	0	35,076	4,388		32	4	32	4			
H81	54	35,076	4,219	0	0	35,076	4,219		32	4	32	4			
H82	55	35,076	4,057	0	0	35,076	4,057		32	3	32	3			
H83	56	35,076	3,901	159	19	35,235	3,918		32	3	32	3			
H84	57	33,314	3,562	0	0	33,314	3,562		18	2	18	2			
H85	58	33,314	3,425	0	0	33,314	3,425		18	2	18	2			
H86	59	33,314	3,294	0	0	33,314	3,294		18	2	18	2			
H87	60	33,314	3,167	0	0	33,314	3,167		18	2	18	2			
H88	61	33,314	3,045	358	32	33,672	3,078		18	2	18	2			
H89	62	26,807	2,556	0	0	26,807	2,556		4	0	4	0			
H90	63	26,807	2,265	0	0	26,807	2,265		4	0	4	0			
H91	64	26,807	2,178	0	0	26,807	2,178		4	0	4	0			
H92	65	26,807	2,094	0	0	26,807	2,094		4	0	4	0			
H93	66	26,807	2,014	0	0	26,807	2,014		4	0	4	0			
H94	67	26,807	1,936	0	0	26,807	1,936		4	0	4	0			
H95	68	26,807	1,862	0	0	26,807	1,862		4	0	4	0			
H96	69	26,807	1,790	994	66	27,801	1,857		4	0	4	0			
合計		1,753,792	394,048	1,511	117	1,755,303	394,165	16,318	10,444	1,613	440	17,930	10,884	36.21	383,281

様式-5 費用対便益 駿河海岸直轄海岸保全施設整備事業（残事業評価） 感度分析：残事業費-10%

(百万円)

年次	t	便益(B)				費用(C)				費用便益比 (B/C)	純現在価値 (B-C)				
		浸水防護便益①		残存価値		事業費①		維持管理費②							
		便益	現在価値	便益	現在価値	費用	現在価値	費用	現在価値						
S39	-51														
S40	-50														
S41	-49														
S42	-48														
S43	-47														
S44	-46														
S45	-45														
S46	-44														
S47	-43														
S48	-42														
S49	-41														
S50	-40														
S51	-39														
S52	-38														
S53	-37														
S54	-36														
S55	-35														
S56	-34														
S57	-33														
S58	-32														
S59	-31														
S60	-30														
S61	-29														
S62	-28														
S63	-27														
H1	-26														
H2	-25														
H3	-24														
H4	-23														
H5	-22														
H6	-21														
H7	-20														
H8	-19														
H9	-18														
H10	-17														
H11	-16														
H12	-15														
H13	-14														
H14	-13														
H15	-12														
H16	-11														
H17	-10														
H18	-9														
H19	-8														
H20	-7														
H21	-6														
H22	-5														
H23	-4														
H24	-3														
H25	-2														
H26	-1														
H27	0														
H28	1	0	0	0	0	0	703	626	0	0	703	626			
H29	2	0	0	0	0	0	703	602	0	0	703	602			
H30	3	0	0	0	0	0	703	578	0	0	703	578			
H31	4	0	0	0	0	0	703	556	0	0	703	556			
H32	5	0	0	0	0	0	703	535	0	0	703	535			
H33	6	0	0	0	0	0	703	514	0	0	703	514			
H34	7	1,762	1,329	0	0	1,762	1,329	703	494	14	10	716	504		
H35	8	1,762	1,287	0	0	1,762	1,287	703	475	14	9	716	485		
H36	9	1,762	1,238	0	0	1,762	1,238	703	457	14	9	716	466		
H37	10	1,762	1,190	0	0	1,762	1,190	703	440	14	9	716	448		
H38	11	1,762	1,144	0	0	1,762	1,144	703	423	14	8	716	431		
H39	12	8,269	5,165	0	0	8,269	5,165	703	406	28	16	731	422		
H40	13	8,269	4,966	0	0	8,269	4,966	703	391	28	15	731	406		
H41	14	8,269	4,775	0	0	8,269	4,775	703	376	28	15	731	391		
H42	15	8,269	4,592	0	0	8,269	4,592	703	361	28	14	731	376		
H43	16	8,269	4,415	0	0	8,269	4,415	703	347	28	14	731	361		
H44	17	8,269	4,245	0	0	8,269	4,245	703	334	28	13	731	347		
H45	18	8,269	4,082	0	0	8,269	4,082	703	321	28	13	731	334		
H46	19	8,269	3,925	0	0	8,269	3,925	703	309	28	12	731	321		
H47	20	35,076	16,008	0	0	35,076	16,008		32	14	32	14			
H48	21	35,076	15,392	0	0	35,076	15,392		32	13	32	13			
H49	22	35,076	14,800	0	0	35,076	14,800		32	13	32	13			
H50	23	35,076	14,231	0	0	35,076	14,231		32	12	32	12			
H51	24	35,076	13,684	0	0	35,076	13,684		32	12	32	12			
H52	25	35,076	13,158	0	0	35,076	13,158		32	11	32	11			
H53	26	35,076	12,651	0	0	35,076	12,651		32	11	32	11			
H54	27	35,076	12,165	0	0	35,076	12,165		32	10	32	10			
H55	28	35,076	11,697	0	0	35,076	11,697		32	10	32	10			
H56	29	35,076	11,247	0	0	35,076	11,247		32	10	32	10			
H57	30	35,076	10,815	0	0	35,076	10,815		32	9	32	9			
H58	31	35,076	10,399	0	0	35,076	10,399		32	9	32	9			
H59	32	35,076	9,999	0	0	35,076	9,999		32	8	32	8			
H60	33	35,076	9,614	0	0	35,076	9,614		32	8	32	8			
H61	34	35,076	9,244	0	0	35,076	9,244		32	8	32	8			
H62	35	35,076	8,889	0	0	35,076	8,889		32	8	32	8			
H63	36	35,076	8,547	0	0	35,076	8,547		32	7	32	7			
H64	37	35,076	8,218	0	0	35,076	8,218		32	7	32	7			
H65	38	35,076	7,902	0	0	35,076	7,902		32	7	32	7			
H66	39	35,076	7,598	0	0	35,076	7,598		32	6	32	6			
H67	40	35,076	7,306	0	0	35,076	7,306		32	6	32	6			
H68	41	35,076	7,025	0	0	35,076	7,025		32	6	32	6			
H69	42	35,076	6,755	0	0	35,076	6,755		32	6	32	6			
H70	43	35,076	6,495	0	0	35,076	6,495		32	6	32	6			
H71	44	35,076	6,245	0	0	35,076	6,245		32	5	32	5			
H72	45	35,076	6,005	0	0	35,076	6,005		32	5	32	5			
H73	46	35,076	5,774	0	0	35,076	5,774		32	5	32	5			
H74	47	35,076	5,552	0	0	35,076	5,552		32	5	32	5			
H75	48	35,076	5,338	0	0	35,076	5,338		32	5	32	5			
H76	49	35,076	5,133	0	0	35,076	5,133		32	4	32	4			
H77	50	35,076	4,936	0	0	35,076	4,936		32	4	32	4			
H78	51	35,076	4,746	0	0	35,076	4,746		32	4	32	4			
H79	52	35,076	4,563	0	0	35,076	4,563		32	4	32	4			
H80	53	35,076	4,388	0	0	35,076	4,388		32	4	32	4			
H81	54	35,076	4,219	0	0	35,076	4,219		32	4	32	4			
H82	55	35,076	4,057	0	0	35,076	4,057		32	3	32	3			
H83	56	35,076	3,901	130	14	35,206	3,915		32	3	32	3			
H84	57	33,314	3,562	0	0	33,314	3,562		18	2	18	2			
H85	58	33,314	3,425	0	0	33,314	3,425		18	2	18	2			
H86	59	33,314	3,294	0	0	33,314	3,294		18	2	18	2			
H87	60	33,314	3,167	0	0	33,314	3,167		18	2	18	2			
H88	61	33,314	3,045	293	27	33,607	3,072		18	2	18	2			
H89	62	26,807	2,556	0	0	26,807	2,556		4	0	4	0			
H90	63	26,807	2,265	0	0	26,807	2,265		4	0	4	0			
H91	64	26,807	2,178	0	0	26,807	2,178		4	0	4	0			
H92	65	26,807	2,094	0	0	26,807	2,094		4	0	4	0			
H93	66	26,807	2,014	0	0	26,807	2,014		4	0	4	0			
H94	67	26,807	1,936	0	0	26,807	1,936		4	0	4	0			
H95	68	26,807	1,862	0	0	26,807	1,862		4	0	4	0			
H96	69	26,807	1,790	813	54	27,620	1,845		4	0	4	0			
合計		1,753,792	394,048	1,236	96	1,755,028	394,144	13,351	8,545	1,613	440	14,963	8,965	43.87	385,169

様式-5 費用対便益 駿河海岸直轄海岸保全施設整備事業（残事業評価） 感度分析：残工期+10%

(百万円)

年次	t	浸水防護便益①		残存価値		合計①+②		費用③				費用便益比 (B/C)	純現在価値 (B-C)		
		便益	現在価値	便益	現在価値	便益	現在価値	事業費① 費用	維持管理費② 費用	合計①+② 費用	現在価値				
S39	-51														
S40	-50														
S41	-49														
S42	-48														
S43	-47														
S44	-46														
S45	-45														
S46	-44														
S47	-43														
S48	-42														
S49	-41														
S50	-40														
S51	-39														
S52	-38														
S53	-37														
S54	-36														
S55	-35														
S56	-34														
S57	-33														
S58	-32														
S59	-31														
S60	-30														
S61	-29														
S62	-28														
S63	-27														
H1	-26														
H2	-25														
H3	-24														
H4	-23														
H5	-22														
H6	-21														
H7	-20														
H8	-19														
H9	-18														
H10	-17														
H11	-16														
H12	-15														
H13	-14														
H14	-13														
H15	-12														
H16	-11														
H17	-10														
H18	-9														
H19	-8														
H20	-7														
H21	-6														
H22	-5														
H23	-4														
H24	-3														
H25	-2														
H26	-1														
H27	0														
H28	1	0	0	0	0	0	0	706	629	0	0	706	629		
H29	2	0	0	0	0	0	0	706	605	0	0	706	605		
H30	3	0	0	0	0	0	0	706	581	0	0	706	581		
H31	4	0	0	0	0	0	0	706	559	0	0	706	559		
H32	5	0	0	0	0	0	0	706	538	0	0	706	538		
H33	6	0	0	0	0	0	0	706	517	0	0	706	517		
H34	7	0	0	0	0	0	0	706	497	0	0	706	497		
H35	8	1,762	1,287	0	0	1,762	1,287	706	478	14	8	720	481		
H36	9	1,762	1,238	0	0	1,762	1,238	706	460	14	9	720	468		
H37	10	1,762	1,190	0	0	1,762	1,190	706	442	14	9	720	450		
H38	11	1,762	1,144	0	0	1,762	1,144	706	425	14	8	720	433		
H39	12	1,762	1,100	0	0	1,762	1,100	706	409	14	8	720	416		
H40	13	8,269	4,966	0	0	8,269	4,966	706	393	28	15	734	408		
H41	14	8,269	4,775	0	0	8,269	4,775	706	378	28	15	734	393		
H42	15	8,269	4,592	0	0	8,269	4,592	706	363	28	14	734	371		
H43	16	8,269	4,415	0	0	8,269	4,415	706	349	28	14	734	363		
H44	17	8,269	4,245	0	0	8,269	4,245	706	336	28	13	734	349		
H45	18	8,269	4,082	0	0	8,269	4,082	706	323	28	13	734	336		
H46	19	8,269	3,925	0	0	8,269	3,925	706	310	28	12	734	323		
H47	20	8,269	3,774	0	0	8,269	3,774	706	299	28	12	734	310		
H48	21	8,269	3,629	0	0	8,269	3,629	706	287	28	11	734	298		
H49	22	35,076	14,900	0	0	35,076	14,900								
H50	23	35,076	14,231	0	0	35,076	14,231								
H51	24	35,076	13,684	0	0	35,076	13,684								
H52	25	35,076	13,158	0	0	35,076	13,158								
H53	26	35,076	12,651	0	0	35,076	12,651								
H54	27	35,076	12,165	0	0	35,076	12,165								
H55	28	35,076	11,697	0	0	35,076	11,697								
H56	29	35,076	11,247	0	0	35,076	11,247								
H57	30	35,076	10,815	0	0	35,076	10,815								
H58	31	35,076	10,399	0	0	35,076	10,399								
H59	32	35,076	9,999	0	0	35,076	9,999								
H60	33	35,076	9,614	0	0	35,076	9,614								
H61	34	35,076	9,244	0	0	35,076	9,244								
H62	35	35,076	8,889	0	0	35,076	8,889								
H63	36	35,076	8,547	0	0	35,076	8,547								
H64	37	35,076	8,218	0	0	35,076	8,218								
H65	38	35,076	7,902	0	0	35,076	7,902								
H66	39	35,076	7,598	0	0	35,076	7,598								
H67	40	35,076	7,306	0	0	35,076	7,306								
H68	41	35,076	7,025	0	0	35,076	7,025								
H69	42	35,076	6,755	0	0	35,076	6,755								
H70	43	35,076	6,495	0	0	35,076	6,495								
H71	44	35,076	6,245	0	0	35,076	6,245								
H72	45	35,076	6,005	0	0	35,076	6,005								
H73	46	35,076	5,774	0	0	35,076	5,774								
H74	47	35,076	5,552	0	0	35,076	5,552								
H75	48	35,076	5,338	0	0	35,076	5,338								
H76	49	35,076	5,133	0	0	35,076	5,133								
H77	50	35,076	4,936	0	0	35,076	4,936								
H78	51	35,076	4,746	0	0	35,076	4,746								
H79	52	35,076	4,563	0	0	35,076	4,563								
H80	53	35,076	4,388	0	0	35,076	4,388								
H81	54	35,076	4,219	0	0	35,076	4,219								
H82	55	35,076	4,057	0	0	35,076	4,057								
H83	56	35,076	3,901	0	0	35,076	3,901								
H84	57	35,076	3,751	153	16	35,228	3,767								
H85	58	33,314	3,294	0	0	33,314	3,294								
H86	59	33,314	3,294	0	0	33,314	3,294								
H87	60	33,314	3,167	0	0	33,314	3,167								
H88	61	33,314	3,045	0	0	33,314	3,045								
H89	62	33,314	2,928	316	28	33,630	2,956								
H90	63	26,807	2,265	0	0	26,807	2,265								
H91	64	26,807	2,178	0	0	26,807	2,178								
H92	65	26,807	2,094	0	0	26,807	2,094								
H93	66	26,807	2,014	0	0	26,807	2,014								
H94	67	26,807	1,936	0	0	26,807	1,936								
H95	68	26,807	1,862	0	0	26,807	1,862								
H96	69	26,807	1,790	0	0	26,807	1,790								
H97	70	26,807	1,722	0	0	26,807	1,722								
H98	71	26,807	1,655	905	56	27,711	1,711								
合計		1,753,792	368,784	1,374	100	1,755,166	368,884	14,834	9,176	1,613	421	16,447	9,998	38,44	359,287

様式-5 費用対便益 駿河海岸直轄海岸保全施設整備事業（残事業評価） 感度分析：残工期-10%

(百万円)

年次	t	浸水防護便益①		残存価値		合計①+②		事業費①		費用(C)		費用便益比 (B/C)	純現在価値 (B-C)		
		便益	現在価値	便益	現在価値	便益	現在価値	費用	現在価値	維持管理費②	合計①+②				
S39	-51														
S40	-50														
S41	-49														
S42	-48														
S43	-47														
S44	-46														
S45	-45														
S46	-44														
S47	-43														
S48	-42														
S49	-41														
S50	-40														
S51	-39														
S52	-38														
S53	-37														
S54	-36														
S55	-35														
S56	-34														
S57	-33														
S58	-32														
S59	-31														
S60	-30														
S61	-29														
S62	-28														
S63	-27														
H1	-26														
H2	-25														
H3	-24														
H4	-23														
H5	-22														
H6	-21														
H7	-20														
H8	-19														
H9	-18														
H10	-17														
H11	-16														
H12	-15														
H13	-14														
H14	-13														
H15	-12														
H16	-11														
H17	-10														
H18	-9														
H19	-8														
H20	-7														
H21	-6														
H22	-5														
H23	-4														
H24	-3														
H25	-2														
H26	-1														
H27	0														
H28	1	0	0	0	0	0	0	873	777	0	0	873	777		
H29	2	0	0	0	0	0	0	873	747	0	0	873	747		
H30	3	0	0	0	0	0	0	873	718	0	0	873	718		
H31	4	0	0	0	0	0	0	873	691	0	0	873	691		
H32	5	0	0	0	0	0	0	873	664	0	0	873	664		
H33	6	1,762	1,392	0	0	1,762	1,392	873	639	14	10	886	649		
H34	7	1,762	1,339	0	0	1,762	1,339	873	614	14	10	886	624		
H35	8	1,762	1,287	0	0	1,762	1,287	873	590	14	9	886	600		
H36	9	1,762	1,238	0	0	1,762	1,238	873	568	14	9	886	577		
H37	10	1,762	1,190	0	0	1,762	1,190	873	546	14	9	886	554		
H38	11	8,269	5,372	0	0	8,269	5,372	873	525	28	17	900	542		
H39	12	8,269	5,165	0	0	8,269	5,165	873	505	28	16	900	521		
H40	13	8,269	4,966	0	0	8,269	4,966	873	485	28	15	900	501		
H41	14	8,269	4,775	0	0	8,269	4,775	873	467	28	15	900	481		
H42	15	8,269	4,592	0	0	8,269	4,592	873	449	28	14	900	463		
H43	16	8,269	4,415	0	0	8,269	4,415	873	431	28	14	900	445		
H44	17	8,269	4,245	0	0	8,269	4,245	873	415	28	13	900	428		
H45	18	35,076	17,314	0	0	35,076	17,314			32	15	32	15		
H46	19	35,076	16,648	0	0	35,076	16,648			32	14	32	14		
H47	20	35,076	16,008	0	0	35,076	16,008			32	14	32	14		
H48	21	35,076	15,392	0	0	35,076	15,392			32	13	32	13		
H49	22	35,076	14,800	0	0	35,076	14,800			32	13	32	13		
H50	23	35,076	14,231	0	0	35,076	14,231			32	12	32	12		
H51	24	35,076	13,684	0	0	35,076	13,684			32	12	32	12		
H52	25	35,076	13,158	0	0	35,076	13,158			32	11	32	11		
H53	26	35,076	12,651	0	0	35,076	12,651			32	11	32	11		
H54	27	35,076	12,165	0	0	35,076	12,165			32	10	32	10		
H55	28	35,076	11,697	0	0	35,076	11,697			32	10	32	10		
H56	29	35,076	11,247	0	0	35,076	11,247			32	10	32	10		
H57	30	35,076	10,815	0	0	35,076	10,815			32	9	32	9		
H58	31	35,076	10,399	0	0	35,076	10,399			32	9	32	9		
H59	32	35,076	9,999	0	0	35,076	9,999			32	9	32	9		
H60	33	35,076	9,614	0	0	35,076	9,614			32	8	32	8		
H61	34	35,076	9,244	0	0	35,076	9,244			32	8	32	8		
H62	35	35,076	8,889	0	0	35,076	8,889			32	8	32	8		
H63	36	35,076	8,547	0	0	35,076	8,547			32	7	32	7		
H64	37	35,076	8,218	0	0	35,076	8,218			32	7	32	7		
H65	38	35,076	7,902	0	0	35,076	7,902			32	7	32	7		
H66	39	35,076	7,598	0	0	35,076	7,598			32	6	32	6		
H67	40	35,076	7,306	0	0	35,076	7,306			32	6	32	6		
H68	41	35,076	7,023	0	0	35,076	7,023			32	6	32	6		
H69	42	35,076	6,755	0	0	35,076	6,755			32	6	32	6		
H70	43	35,076	6,495	0	0	35,076	6,495			32	6	32	6		
H71	44	35,076	6,245	0	0	35,076	6,245			32	5	32	5		
H72	45	35,076	6,005	0	0	35,076	6,005			32	5	32	5		
H73	46	35,076	5,774	0	0	35,076	5,774			32	5	32	5		
H74	47	35,076	5,552	0	0	35,076	5,552			32	5	32	5		
H75	48	35,076	5,338	0	0	35,076	5,338			32	5	32	5		
H76	49	35,076	5,133	0	0	35,076	5,133			32	4	32	4		
H77	50	35,076	4,936	0	0	35,076	4,936			32	4	32	4		
H78	51	35,076	4,746	0	0	35,076	4,746			32	4	32	4		
H79	52	35,076	4,563	0	0	35,076	4,563			32	4	32	4		
H80	53	35,076	4,388	0	0	35,076	4,388			32	4	32	4		
H81	54	35,076	4,219	0	0	35,076	4,219			32	4	32	4		
H82	55	35,076	4,057	135	16	35,211	4,072			32	3	32	3		
H83	56	33,314	3,705	0	0	33,314	3,705			18	2	18	2		
H84	57	33,314	3,562	0	0	33,314	3,562			18	2	18	2		
H85	58	33,314	3,425	0	0	33,314	3,425			18	2	18	2		
H86	59	33,314	3,294	0	0	33,314	3,294			18	2	18	2		
H87	60	33,314	3,167	337	32	33,651	3,199			18	2	18	2		
H88	61	26,807	2,450	0	0	26,807	2,450			4	0	4	0		
H89	62	26,807	2,356	0	0	26,807	2,356			4	0	4	0		
H90	63	26,807	2,265	0	0	26,807	2,265			4	0	4	0		
H91	64	26,807	2,178	0	0	26,807	2,178			4	0	4	0		
H92	65	26,807	2,094	0	0	26,807	2,094			4	0	4	0		
H93	66	26,807	2,014	0	0	26,807	2,014			4	0	4	0		
H94	67	28,807	1,936	802	65	27,709	2,002			4	0	4	0		
合計		1,753,792	421,181	1,374	113	1,755,166	421,289	14,834	9,829	1,613	459	16,447	10,289	40,95	411,005

様式-5 費用対便益 駿河海岸直轄海岸保全施設整備事業（残事業評価） 感度分析：資産+10%

(百万円)

年次	t	便益(B)				費用(C)				費用便益比 (B/C)	純現在価値 (B-C)				
		浸水防護便益①		残存価値		事業費①		維持管理費②							
		便益	現在価値	便益	現在価値	費用	現在価値	費用	現在価値						
整備期間	S39-51														
	S40-50														
	S41-49														
	S42-48														
	S43-47														
	S44-46														
	S45-45														
	S46-44														
	S47-43														
	S48-42														
	S49-41														
	S50-40														
	S51-39														
	S52-38														
	S53-37														
	S54-36														
	S55-35														
	S56-34														
	S57-33														
	S58-32														
	S59-31														
	S60-30														
	S61-29														
	S62-28														
	S63-27														
	H1-26														
	H2-25														
	H3-24														
	H4-23														
	H5-22														
	H6-21														
	H7-20														
	H8-19														
	H9-18														
	H10-17														
	H11-16														
	H12-15														
	H13-14														
	H14-13														
	H15-12														
	H16-11														
	H17-10														
	H18-9														
	H19-8														
	H20-7														
	H21-6														
	H22-5														
H23-4															
H24-3															
H25-2															
H26-1															
H27-0															
H28-1						781	695	0	0	781	695				
H29-2						781	668	0	0	781	668				
H30-3						781	643	0	0	781	643				
H31-4						781	618	0	0	781	618				
H32-5						781	594	0	0	781	594				
H33-6						781	571	0	0	781	571				
H34-7	1,938	1,473	0	0	1,938	1,473	781	549	14	10	795	559			
H35-8	1,938	1,416	0	0	1,938	1,416	781	528	14	9	795	538			
H36-9	1,938	1,361	0	0	1,938	1,361	781	508	14	9	795	517			
H37-10	1,938	1,309	0	0	1,938	1,309	781	488	14	9	795	497			
H38-11	1,938	1,259	0	0	1,938	1,259	781	470	14	8	795	478			
H39-12	9,096	5,681	0	0	9,096	5,681	781	452	28	16	809	468			
H40-13	9,096	5,463	0	0	9,096	5,463	781	434	28	15	809	450			
H41-14	9,096	5,253	0	0	9,096	5,253	781	417	28	15	809	432			
H42-15	9,096	5,051	0	0	9,096	5,051	781	401	28	14	809	416			
H43-16	9,096	4,857	0	0	9,096	4,857	781	386	28	14	809	400			
H44-17	9,096	4,670	0	0	9,096	4,670	781	371	28	13	809	384			
H45-18	9,096	4,490	0	0	9,096	4,490	781	357	28	13	809	370			
H46-19	9,096	4,317	0	0	9,096	4,317	781	343	28	12	809	355			
H47-20	38,583	17,609	0	0	38,583	17,609			32	14	32	14			
H48-21	38,583	16,932	0	0	38,583	16,932			32	13	32	13			
H49-22	38,583	16,280	0	0	38,583	16,280			32	13	32	13			
H50-23	38,583	15,654	0	0	38,583	15,654			32	12	32	12			
H51-24	38,583	15,052	0	0	38,583	15,052			32	12	32	12			
H52-25	38,583	14,473	0	0	38,583	14,473			32	11	32	11			
H53-26	38,583	13,917	0	0	38,583	13,917			32	11	32	11			
H54-27	38,583	13,381	0	0	38,583	13,381			32	10	32	10			
H55-28	38,583	12,867	0	0	38,583	12,867			32	10	32	10			
H56-29	38,583	12,372	0	0	38,583	12,372			32	10	32	10			
H57-30	38,583	11,896	0	0	38,583	11,896			32	9	32	9			
H58-31	38,583	11,438	0	0	38,583	11,438			32	9	32	9			
H59-32	38,583	10,999	0	0	38,583	10,999			32	9	32	9			
H60-33	38,583	10,575	0	0	38,583	10,575			32	8	32	8			
H61-34	38,583	10,169	0	0	38,583	10,169			32	8	32	8			
H62-35	38,583	9,778	0	0	38,583	9,778			32	8	32	8			
H63-36	38,583	9,402	0	0	38,583	9,402			32	7	32	7			
H64-37	38,583	9,040	0	0	38,583	9,040			32	7	32	7			
H65-38	38,583	8,692	0	0	38,583	8,692			32	7	32	7			
H66-39	38,583	8,358	0	0	38,583	8,358			32	6	32	6			
H67-40	38,583	8,037	0	0	38,583	8,037			32	6	32	6			
H68-41	38,583	7,727	0	0	38,583	7,727			32	6	32	6			
H69-42	38,583	7,430	0	0	38,583	7,430			32	6	32	6			
H70-43	38,583	7,144	0	0	38,583	7,144			32	6	32	6			
H71-44	38,583	6,870	0	0	38,583	6,870			32	5	32	5			
H72-45	38,583	6,605	0	0	38,583	6,605			32	5	32	5			
H73-46	38,583	6,351	0	0	38,583	6,351			32	5	32	5			
H74-47	38,583	6,107	0	0	38,583	6,107			32	5	32	5			
H75-48	38,583	5,872	0	0	38,583	5,872			32	5	32	5			
H76-49	38,583	5,646	0	0	38,583	5,646			32	4	32	4			
H77-50	38,583	5,429	0	0	38,583	5,429			32	4	32	4			
H78-51	38,583	5,220	0	0	38,583	5,220			32	4	32	4			
H79-52	38,583	5,020	0	0	38,583	5,020			32	4	32	4			
H80-53	38,583	4,827	0	0	38,583	4,827			32	4	32	4			
H81-54	29,487	4,641	0	0	29,487	4,641			32	4	32	4			
H82-55	38,583	4,462	0	0	38,583	4,462			32	3	32	3			
H83-56	38,583	4,291	145	16	38,728	4,307			32	3	32	3			
H84-57	36,646	3,919	0	0	36,646	3,919			18	2	18	2			
H85-58	36,646	3,768	0	0	36,646	3,768			18	2	18	2			
H86-59	36,646	3,623	0	0	36,646	3,623			18	2	18	2			
H87-60	36,646	3,484	0	0	36,646	3,484			18	2	18	2			
H88-61	36,646	3,350	325	30	36,971	3,379			18	2	18	2			
H89-62	29,487	2,592	0	0	29,487	2,592			4	0	4	0			
H90-63	29,487	2,492	0	0	29,487	2,492			4	0	4	0			
H91-64	29,487	2,396	0	0	29,487	2,396			4	0	4	0			
H92-65	29,487	2,304	0	0	29,487	2,304			4	0	4	0			
H93-66	29,487	2,215	0	0	29,487	2,215			4	0	4	0			
H94-67	29,487	2,130	0	0	29,487	2,130			4	0	4	0			
H95-68	29,487	2,048	0	0	29,487	2,048			4	0	4	0			
H96-69	29,487	1,969	904	60	30,391	2,030			4	0	4	0			
合計		1,929,171	433,453	1,374	106	1,930,545	433,589	14,834	9,495	1,613	440	16,447	9,935	43.64	423,824

様式-5 費用対便益 駿河海岸直轄海岸保全施設整備事業（残事業評価） 感度分析：資産-10%

(百万円)

年次	t	便益(B)						費用(C)				費用便益比 (B/C)	純現在価値 (B-C)			
		浸水防護便益①		残存価値		合計①+②		事業費①		維持管理費②				合計①+②		
		便益	現在価値	便益	現在価値	便益	現在価値	費用	現在価値	費用	現在価値			費用	現在価値	
S39	-51															
S40	-50															
S41	-49															
S42	-48															
S43	-47															
S44	-46															
S45	-45															
S46	-44															
S47	-43															
S48	-42															
S49	-41															
S50	-40															
S51	-39															
S52	-38															
S53	-37															
S54	-36															
S55	-35															
S56	-34															
S57	-33															
S58	-32															
S59	-31															
S60	-30															
S61	-29															
S62	-28															
S63	-27															
H1	-26															
H2	-25															
H3	-24															
H4	-23															
H5	-22															
H6	-21															
H7	-20															
H8	-19															
H9	-18															
H10	-17															
H11	-16															
H12	-15															
H13	-14															
H14	-13															
H15	-12															
H16	-11															
H17	-10															
H18	-9															
H19	-8															
H20	-7															
H21	-6															
H22	-5															
H23	-4															
H24	-3															
H25	-2															
H26	-1															
H27	0															
H28	1	0	0	0	0	0	0	781	695	0	0	781	695			
H29	2	0	0	0	0	0	0	781	668	0	0	781	668			
H30	3	0	0	0	0	0	0	781	643	0	0	781	643			
H31	4	0	0	0	0	0	0	781	618	0	0	781	618			
H32	5	0	0	0	0	0	0	781	594	0	0	781	594			
H33	6	0	0	0	0	0	0	781	571	0	0	781	571			
H34	7	1,585	1,205	0	0	1,585	1,205	781	549	14	10	795	559			
H35	8	1,585	1,158	0	0	1,585	1,158	781	528	14	9	795	538			
H36	9	1,585	1,114	0	0	1,585	1,114	781	508	14	9	795	517			
H37	10	1,585	1,071	0	0	1,585	1,071	781	488	14	9	795	497			
H38	11	1,585	1,030	0	0	1,585	1,030	781	470	14	8	795	478			
H39	12	7,442	4,648	0	0	7,442	4,648	781	452	28	16	809	468			
H40	13	7,442	4,470	0	0	7,442	4,470	781	434	28	15	809	450			
H41	14	7,442	4,298	0	0	7,442	4,298	781	417	28	15	809	432			
H42	15	7,442	4,132	0	0	7,442	4,132	781	401	28	14	809	416			
H43	16	7,442	3,974	0	0	7,442	3,974	781	386	28	14	809	400			
H44	17	7,442	3,821	0	0	7,442	3,821	781	371	28	13	809	384			
H45	18	7,442	3,674	0	0	7,442	3,674	781	357	28	13	809	370			
H46	19	7,442	3,532	0	0	7,442	3,532	781	343	28	12	809	355			
H47	20	31,568	14,407	0	0	31,568	14,407			32	14	32	14			
H48	21	31,568	13,853	0	0	31,568	13,853			32	13	32	13			
H49	22	31,568	13,320	0	0	31,568	13,320			32	13	32	13			
H50	23	31,568	12,808	0	0	31,568	12,808			32	12	32	12			
H51	24	31,568	12,315	0	0	31,568	12,315			32	12	32	12			
H52	25	31,568	11,842	0	0	31,568	11,842			32	11	32	11			
H53	26	31,568	11,386	0	0	31,568	11,386			32	11	32	11			
H54	27	31,568	10,948	0	0	31,568	10,948			32	10	32	10			
H55	28	31,568	10,527	0	0	31,568	10,527			32	10	32	10			
H56	29	31,568	10,122	0	0	31,568	10,122			32	10	32	10			
H57	30	31,568	9,733	0	0	31,568	9,733			32	9	32	9			
H58	31	31,568	9,359	0	0	31,568	9,359			32	9	32	9			
H59	32	31,568	8,999	0	0	31,568	8,999			32	9	32	9			
H60	33	31,568	8,653	0	0	31,568	8,653			32	8	32	8			
H61	34	31,568	8,320	0	0	31,568	8,320			32	8	32	8			
H62	35	31,568	8,000	0	0	31,568	8,000			32	8	32	8			
H63	36	31,568	7,692	0	0	31,568	7,692			32	7	32	7			
H64	37	31,568	7,396	0	0	31,568	7,396			32	7	32	7			
H65	38	31,568	7,112	0	0	31,568	7,112			32	7	32	7			
H66	39	31,568	6,838	0	0	31,568	6,838			32	6	32	6			
H67	40	31,568	6,575	0	0	31,568	6,575			32	6	32	6			
H68	41	31,568	6,322	0	0	31,568	6,322			32	6	32	6			
H69	42	31,568	6,079	0	0	31,568	6,079			32	6	32	6			
H70	43	31,568	5,845	0	0	31,568	5,845			32	6	32	6			
H71	44	31,568	5,621	0	0	31,568	5,621			32	5	32	5			
H72	45	31,568	5,404	0	0	31,568	5,404			32	5	32	5			
H73	46	31,568	5,197	0	0	31,568	5,197			32	5	32	5			
H74	47	31,568	4,997	0	0	31,568	4,997			32	4	32	4			
H75	48	31,568	4,805	0	0	31,568	4,805			32	5	32	5			
H76	49	31,568	4,620	0	0	31,568	4,620			32	4	32	4			
H77	50	31,568	4,442	0	0	31,568	4,442			32	4	32	4			
H78	51	31,568	4,271	0	0	31,568	4,271			32	4	32	4			
H79	52	31,568	4,107	0	0	31,568	4,107			32	4	32	4			
H80	53	31,568	3,949	0	0	31,568	3,949			32	4	32	4			
H81	54	31,568	3,797	0	0	31,568	3,797			32	4	32	4			
H82	55	31,568	3,651	0	0	31,568	3,651			32	3	32	3			
H83	56	31,568	3,511	145	16	31,713	3,527			32	3	32	3			
H84	57	29,983	3,206	0	0	29,983	3,206			18	2	18	2			
H85	58	29,983	3,083	0	0	29,983	3,083			18	2	18	2			
H86	59	29,983	2,964	0	0	29,983	2,964			18	2	18	2			
H87	60	29,983	2,850	0	0	29,983	2,850			18	2	18	2			
H88	61	29,983	2,741	325	30	30,308	2,770			18	2	18	2			
H89	62	24,126	2,120	0	0	24,126	2,120			4	0	4	0			
H90	63	24,126	2,039	0	0	24,126	2,039			4	0	4	0			
H91	64	24,126	1,960	0	0	24,126	1,960			4	0	4	0			
H92	65	24,126	1,885	0	0	24,126	1,885			4	0	4	0			
H93	66															

事業費の内訳書

海岸事業

事業名	駿河海岸直轄海岸保全施設整備事業（全体事業費）
------------	-------------------------

※（ ）欄に残事業費、全体事業費の別を記入すること。

評価年度	平成27年度	再評価
-------------	--------	------------

※ 評価の種類(新規事業採択時評価、再評価、完了後の事後評価)の別を記入すること。

区分	費目	工種	単位	数量	金額 (百万円)	備考	
工事費			式		38,426		
	本工事費			式		38,426	
		堤防	m	15,760	5,139	一線堤防工、二線堤防工、緩傾斜堤防工、直立堤防工	
		護岸	m	620	803	緩傾斜護岸工	
		根固工	m	3,030	616	根固工	
		突堤	m	110	609	突堤工4基	
		有脚式離岸堤	m	2,850	18,372	有脚式離岸堤19基	
		ブロック式離岸堤	m	2,550	4,486	ブロック式離岸堤22基	
		消波堤	m	4,765	2,049	消波堤工56基	
		養浜	千m ³	230	1,466	養浜工、白砂青松	
		粘り強い海岸堤防	m	12,365	4,457		
	・						
	・						
	・						
	その他	式	1	429			
附帯工事費			式				
	水門・樋門	箇所					
	排水機場	基					
	・						
	・						
その他	式						
用地費及補償費			式	1			
用地費			式	1			
補償費			式				
間接経費			式	1	9,395		
工事諸費			式	1	7,539		
事業費 計			式	1	55,359		

維持管理費	式	1	2,006	
-------	---	---	-------	--

※1 事業費については、事業の執行状況を踏まえて再評価ごとに適宜見直すこと。

※2 「工種」は、海岸保全施設の技術上の基準について(H16.4.12)の工種に準拠して記載すること。

※3 「金額」については、治水経済調査マニュアル(案)に準拠して記載すること。

※4 上記によらないものについては、過去の類似の実績等に基づき記載すること。

※5 備考欄に、一式計上している工種の内容等を記載すること。

事業費の内訳書

海岸事業

事業名	駿河海岸直轄海岸保全施設整備事業 (残事業費)
-----	-------------------------

※ () 欄に残事業費、全体事業費の別を記入すること。

評価年度	平成27年度	再評価
------	--------	-----

※ 評価の種類(新規事業採択時評価、再評価、完了後の事後評価)の別を記入すること。

区分	費目	工種	単位	数量	金額 (百万円)	備考	
工事費	本工事費		式		10,646		
			式		10,646		
		堤防	m				
		護岸	m				
		根固工	m				
		突堤	m	0	0	0	突堤工0基
		有脚式離岸堤	m	1,650	5,789	11	有脚式離岸堤11基
		ブロック式離岸堤	m	150	300	1	ブロック式離岸堤1基
		消波堤	m	0	0	0	消波堤工0基
		養浜	千m ³	30	100		養浜工、白砂青松
		粘り強い海岸堤防	m	12,365	4,457		
		.					
		.					
	.						
	その他	式					
	附帯工事費		式				
		水門・樋門	箇所				
排水機場		基					
.							
.							
その他	式						
用地費及補償費		式					
用地費		式					
補償費		式					
間接経費		式	1	2,253			
工事諸費		式	1	1,935			
事業費 計		式	1	14,834			

維持管理費		式	1	1,613		
-------	--	---	---	-------	--	--

※1 事業費については、事業の執行状況を踏まえて再評価ごとに適宜見直すこと。

※2 「工種」は、海岸保全施設の技術上の基準について(H16.4.12)の工種に準拠して記載すること。

※3 「金額」については、治水経済調査マニュアル(案)に準拠して記載すること。

※4 上記によらないものについては、過去の類似の実績等に基づき記載すること。

※5 備考欄に、一式計上している工種の内容等を記載すること。

事業費の内訳書

海岸事業

事業名	駿河海岸直轄海岸保全施設整備事業	(全体事業維持管理費)
-----	------------------	-------------

※ ()欄に残事業費、全体事業費の別を記入すること。

評価年度	平成27年度	再評価
------	--------	-----

※ 評価の種類(新規事業採択時評価、再評価、完了後の事後評価)の別を記入すること。

区分	費目	工種	単位	数量	金額 (百万円)	備考	
工事費	維持的経費		式	1	1,430		
			式	1	1,123		
		堤防除草	式				
		堤防天端補修	式				
		高水敷整正	式				
		水防巡視	式	1	99	海岸巡視点検	
		側帯整備	式				
		緊急維持	式				
		管理施設等維持	式	1	296	海象観測施設保守	
		水閘門操作	式				
		.					
		.					
		.					
		その他	式	1	728	定期横断測量	
			修繕的経費	式	1	307	
			堤防・護岸修繕	式			
			離岸堤修繕	式			
			水閘門修繕	式			
	IT関連修繕	式					
	管理施設等修繕	式					
	障害物撤去	式					
	.						
	.						
	.						
	その他	式	1	307	ブロック拾い経費		
用地費及補償費			式				
	用地費		式				
	補償費		式				
間接経費			式	1	315		
工事諸費			式	1	262		
事業費 計			式	1	2,006		

維持管理費			式	1	2,006	
-------	--	--	---	---	-------	--

- ※1 事業費については、事業の執行状況を踏まえて再評価ごとに適宜見直すこと。
- ※2 「工種」及び「金額」については、原則、治水経済調査マニュアルに準拠して記載すること。
- ※3 上記によらないものについては、過去の類似の実績等に基づき記載すること。
- ※4 備考欄に、一式計上している工種の内容等を記載すること。

事業費の内訳書

海岸事業

事業名	駿河海岸直轄海岸保全施設整備事業	(残事業費維持管理費)
------------	------------------	-------------

※ () 欄に残事業費、全体事業費の別を記入すること。

評価年度	平成27年度	再評価
-------------	--------	------------

※ 評価の種類(新規事業採択時評価、再評価、完了後の事後評価)の別を記入すること。

区分	費目	工種	単位	数量	金額 (百万円)	備考	
工事費	維持的経費		式	1	1,149		
			式	1	903		
		堤防除草	式				
		堤防天端補修	式				
		高水敷整正	式				
		水防巡視	式	1	80	海岸巡視点検	
		側帯整備	式				
		緊急維持	式				
		管理施設等維持	式	1	238	海象観測施設保守	
		水閘門操作	式				
	・						
	・						
	・						
	その他	式	1	585	定期横断測量		
		修繕的経費		式	1	247	
			堤防・護岸修繕	式			
			離岸堤修繕	式			
			水閘門修繕	式			
		IT関連修繕	式				
		管理施設等修繕	式				
		障害物撤去	式				
		・					
		・					
		・					
		その他	式	1	247	ブロック拾い経費	
用地費及補償費			式	1			
	用地費		式	1			
	補償費		式				
間接経費			式	1	253		
工事諸費			式	1	210		
事業費 計			式	1	1,613		

維持管理費	式	1	1,613	
-------	---	---	-------	--

- ※1 事業費については、事業の執行状況を踏まえて再評価ごとに適宜見直すこと。
- ※2 「工種」及び「金額」については、原則、治水経済調査マニュアルに準拠して記載すること。
- ※3 上記によらないものについては、過去の類似の実績等に基づき記載すること。
- ※4 備考欄に、一式計上している工種の内容等を記載すること。

駿河海岸直轄海岸保全施設整備事業

説明資料

令和元年8月9日

国土交通省 中部地方整備局
静岡河川事務所

事業名 (箇所名)	事業箇所	事業期間	総事業費（億円） 上段：前回評価時 下段：現時点	事業進捗率 (%) 上段：前回評価時 下段：現時点	主な事業の進捗の状況	コスト削減の可能性	事業の効果等	事業の投資効果性	感度分析	対応方針 (案)	促進府県・政令市の意見	備考
駿河海岸整備海岸 保全施設整備事業	静岡県 藤枝市、 静岡県 夏田町、 牧之原市	事業着手：昭和39年度 事業完了：令和16年度	554 554	73 82	・今後も、親岸堤・兼浜・鬆り 強い構造の海岸堤防について、 関係機関と十分な連携・調整を 図りながら実施していく。 ・近年若干の増加傾向にある。 ・海岸沿いには、住宅街や工場等 が密集しているため、高潮や津波 が発生すると甚大な被害が予想さ れる。	・沿岸市の人口は、近年若干減 少しているものの、大きな変化は 見られない。 ・土地利用については、市街地が 近年若干の増加傾向にある。 ・海岸沿いには、住宅街や工場等 が密集しているため、高潮や津波 が発生すると甚大な被害が予想さ れる。	【コスト削減】 ・兼浜工については、併事業におけ る発生土の有効活用を検討するな ど、コスト削減を図る。 ・兼浜工については、併事業におけ る発生土の有効活用を検討するな ど、コスト削減を図る。 ・兼浜工については、併事業におけ る発生土の有効活用を検討するな ど、コスト削減を図る。 ・兼浜工については、併事業におけ る発生土の有効活用を検討するな ど、コスト削減を図る。	・全体計画に位置付けられた事業が完了 すれば、計画期間の高潮・高波が発生し ても被害被害がなくなる。 ・「防り強い構造の海岸堤防」は、津波 が堤防を越えた場合でも堤防の外側が 鬆り強く新築することにより、破損に至 るまでの時間を遅らせることで、浸水破 損の軽減や避難のためのリーダタイムを 長くする効果等が期待される。	【事業全体】 B/C = 8.1~8.2 (総事業費±10%) B/C = 7.8~8.5 (築工期±10%) B/C = 7.3~8.9 (資産±10%) 【事業】 B/C = 35.2~43.9 (総事業費±10%) B/C = 38.4~41.0 (築工期±10%) B/C = 35.7~43.6 (資産±10%)	継続	【静岡県意見・区域内容】 本事業は、駿河湾の西側に位置する 駿河海岸において、高潮災害等を防 止するための有期式親岸堤、兼浜な どの海岸保全施設の整備や、防波ト ラフ巨大地盤に伴うL1津波を越え る津波に対して、できる限りの防波機 能を發揮させるための防り強い構造 の海岸堤防の整備を進める海岸事業 であり、高潮や津波からの被害軽減 が期待できる、大変重要な事業で す。 ・効果の早期実現が図られるよう、 引き続き必要な予算の確保とコスト 削減の徹底に努め、事業を推進す ようお願いいたします。 なお、各年度の事業実施に当たっ ては、引き続き明や関係市町と十分 な調整をお願いします。	-

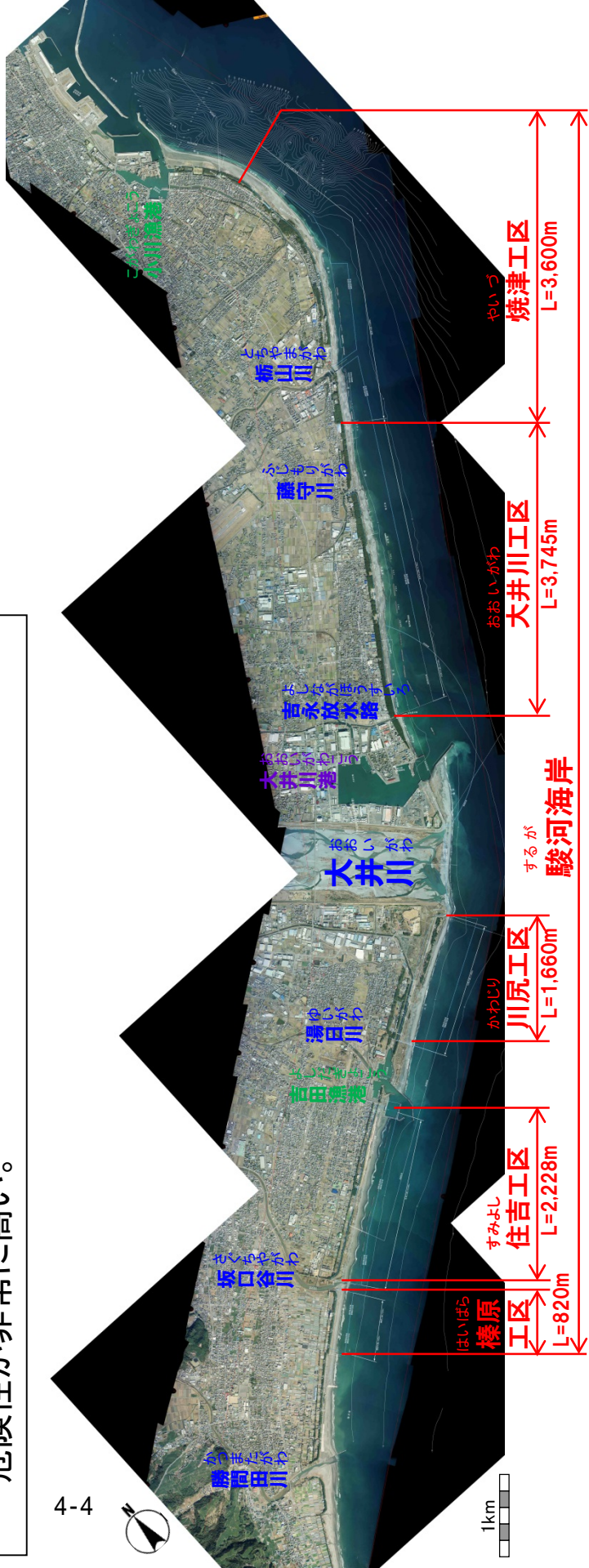
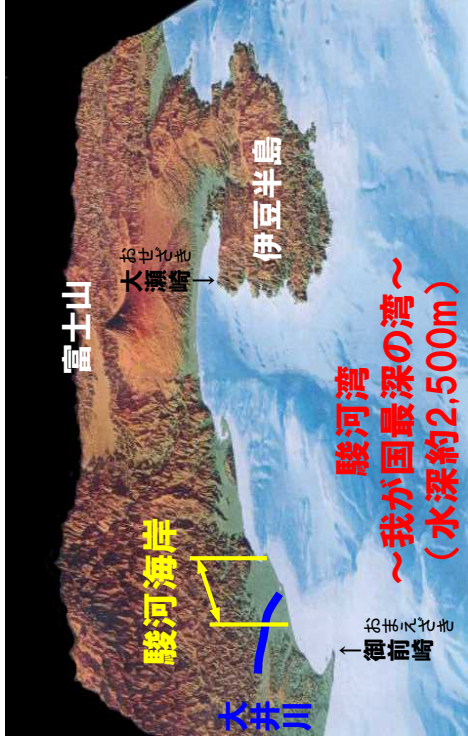
目次

1. 事業概要	
1) 海岸の概要	2
2) 事業の目的・計画内容	3
2. 事業の進捗及び見込みの視点	5
3. 県への意見聴取結果	7
4. 対応方針(原案)	7

1. 事業概要

1) 海岸の概要

- 駿河湾の西側に位置する駿河海岸は、地形的な特徴から高波が異常に発達し過去から甚大な被害を被っており、近年では沿岸漂砂量の減少等により海岸侵食が進んでいる。
- 海岸保全施設は国土保全上特に重要なものであり、国土交通大臣が防護・環境・利用の調和のとれた海岸保全施設の事業を実施している。
- 南海トラフ巨大地震が発生した場合に想定される津波が、海岸堤防を越流し、かつ、津波到達時間が早いことから、危険性が非常に高い。



1. 事業概要

2) 主な災害等

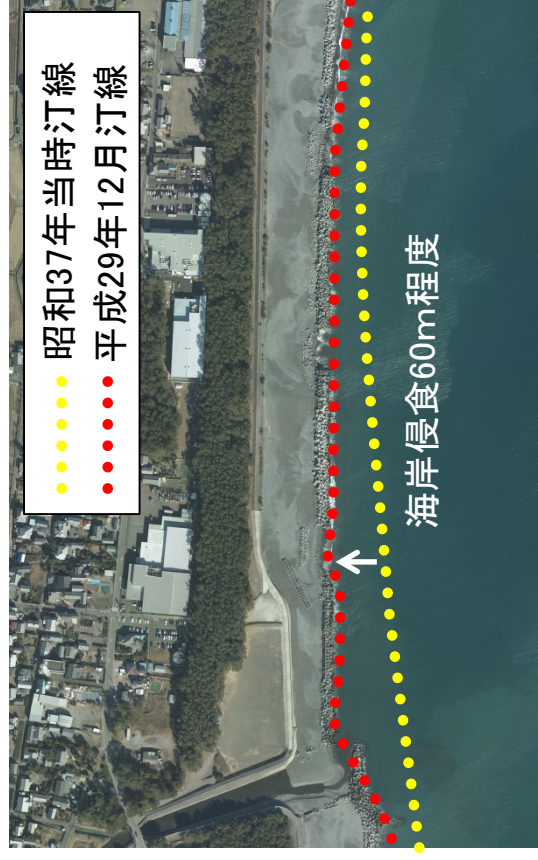
- 駿河海岸が位置する駿河湾は、台風の常襲地帯となっているため、過去幾度となく甚大な災害に見舞われており、特に昭和41年の台風26号では、死者を含む甚大な被害を受けた。
- また、駿河海岸は直轄事業着手後においても海岸侵食が進行している箇所が存在している。

駿河湾沿岸域における台風の被害

被災年月	台風名	浸水被害
昭和41年9月	台風26号	破堤770m(焼津工区)、死者4名、重軽傷者8名、倒壊家屋10戸、半壊15戸
昭和43年7月	台風4号	破堤180m(大井川工区)
昭和47年7月	台風9号	破堤64m(川尻工区)
昭和54年10月	台風20号	破堤及び根固損傷1,040m(大井川工区)、死者1名、全半壊家屋4戸



昭和41年9月 台風26号高波・浸水により被災した家屋
(焼津工区田尻地先)



●●●●● 昭和37年当時汀線
●●●●● 平成29年12月汀線

海岸侵食60m程度

昭和37年当時と平成29年12月の汀線比較
(大井川工区藤守地先)

1. 事業概要

2) 事業の目的・計画内容 (1) 高潮・高波対策

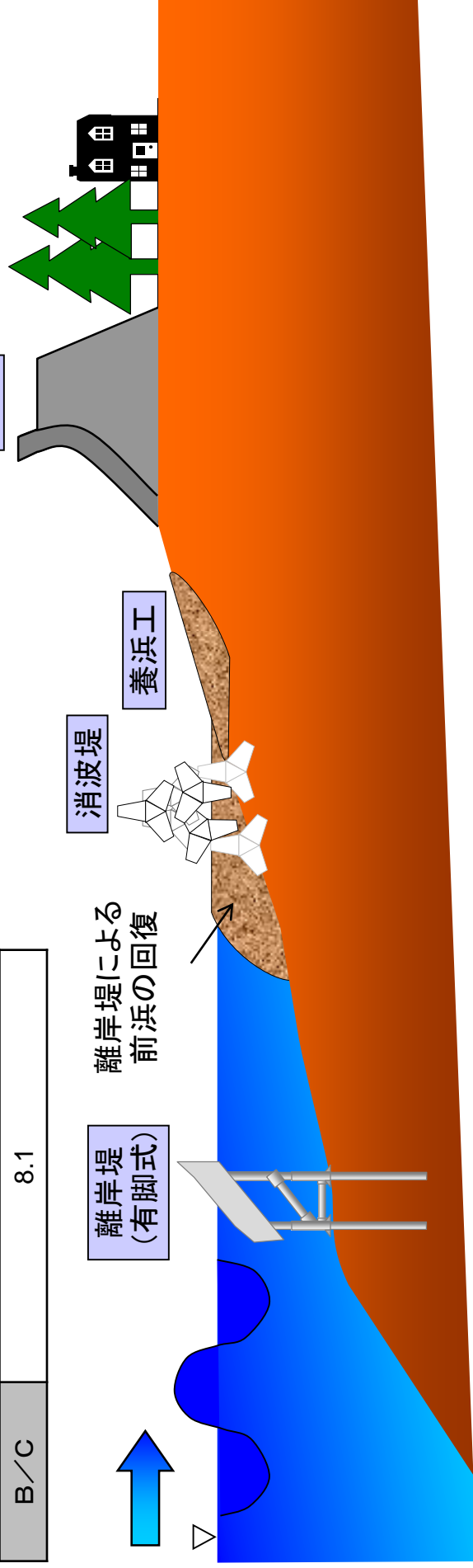
○ 高潮・高波対策：堤防高の確保や消波堤の消波により、越波を未然に防ぐことで甚大な浸水被害を防止。離岸堤及び養浜により、汀線後退を未然に防ぐことで甚大な侵食被害を防止。

■ 事業目的

伊勢湾台風級の高潮、高波から背後地の人命、財産等を防護。

※津波対策を含む

計画区間	やいづしたじりきた 静岡県焼津市田尻北地先～ まきのほらしほそえ 静岡県牧之原市細江地先
計画延長	駿河海岸 12.1km
事業期間	昭和39年度～令和16年度(予定)
全体事業費	約554億円
事業進捗	令和元年度末事業費456億円 進捗率82%(前回評価時77%)
B/C	8.1



1. 事業概要

2) 事業の目的・計画内容 (2) 津波対策

○ 津波対策: 粘り強い構造の海岸堤防により、施設画面上の津波(L1津波)を超える津波に対しては、破堤に至るまでの時間を稼ぐことで甚大な浸水被害を低減。

■ 施設画面上の津波(L1津波)

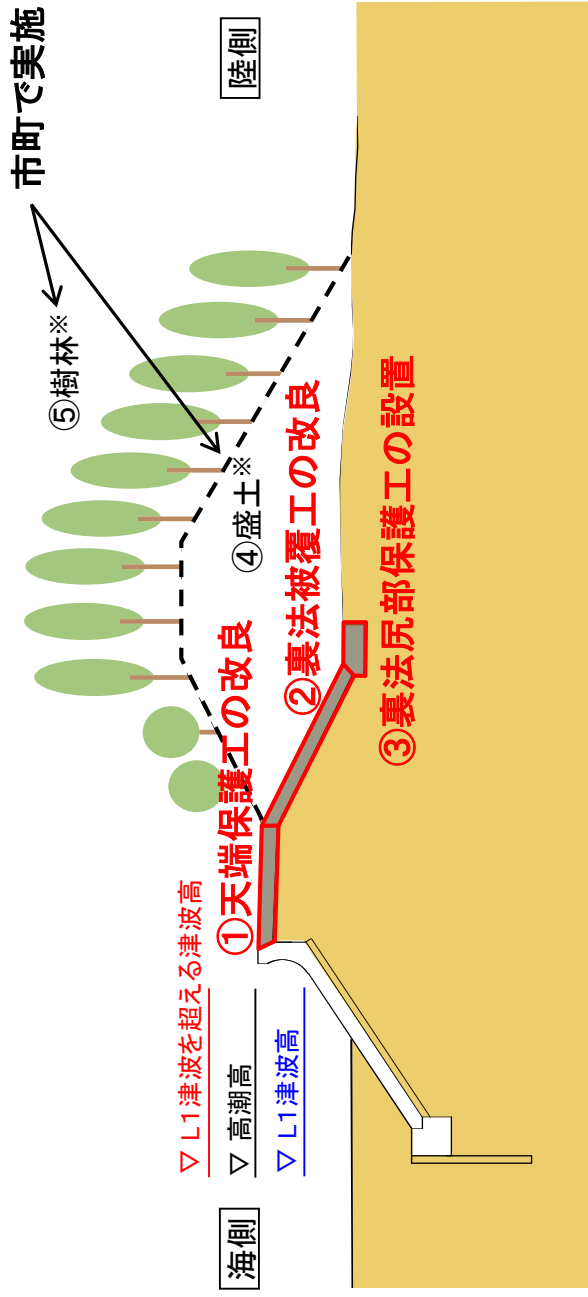
数十年から百数十年に一度の頻度で想定される津波
(1707年宝永地震、1854年安政東海地震、1854年安政南海地震、
1944年昭和東南海地震、1946年昭和南海地震から設定)

※ 駿河海岸の堤防は、高潮を対象とした整備が完了しており、L1津波に対しても安全性を満足している。

4-7



粘り強い堤防[焼津工区](H31.3)



※ ④盛土、⑤樹林については、市町が策定する「津波防災地域づくりに関する法律」に基づく推進計画等に位置付けられる津波被害の軽減を目的とする対策として実施

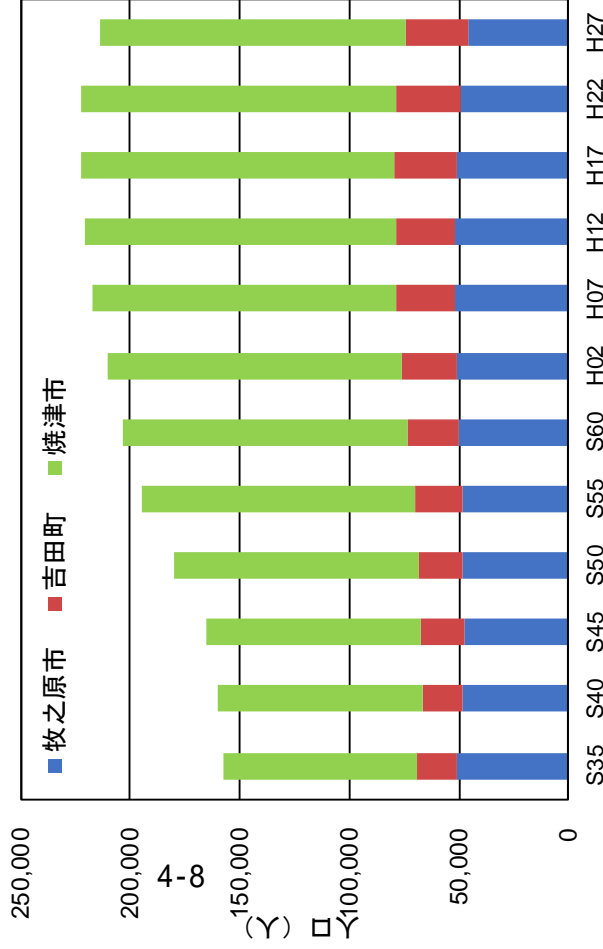
※ 粘り強い構造とは、発生頻度の高い津波(L1津波)に対して機能を維持するとともに、それを超える津波に対しても、全壊しにくく、全壊に至る時間を少しでも長く延ばすことが可能となる構造上の工夫

2. 評価の視点

1) 事業の必要性等に関する視点 (1) 事業を巡る社会経済情勢等の変化

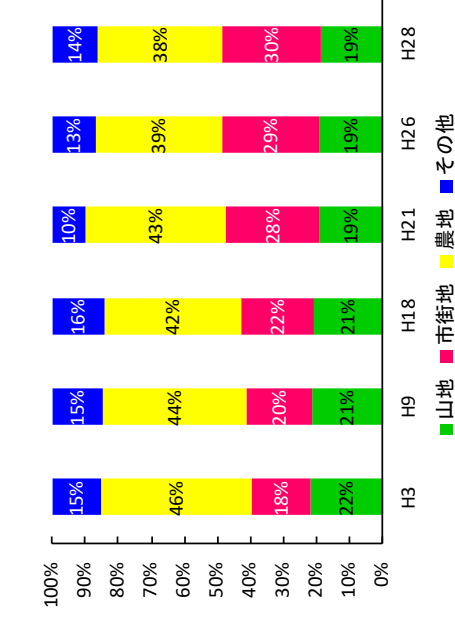
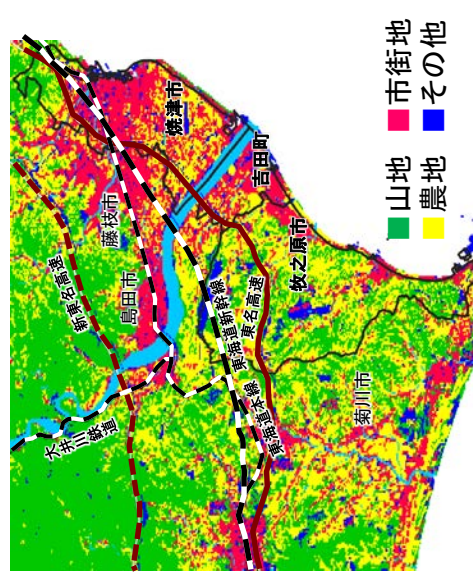
- 沿岸市町の人口は、近年若干減少しているもの、大きな変化は見られない。
- 土地利用については、市街地が近年若干の増加傾向にある。
- 海岸沿いには、住宅地や工場等が密集しているため、高潮や津波が発生すると甚大な被害が予想される。

沿岸市町の人口の変遷



※出典：国勢調査(総務省)

土地利用状況



※出典
 (上図)土地利用細分メッシュ
 (平成28年度)
 (左図)土地利用細分メッシュ
 (平成3,9,18,21,26,28年)

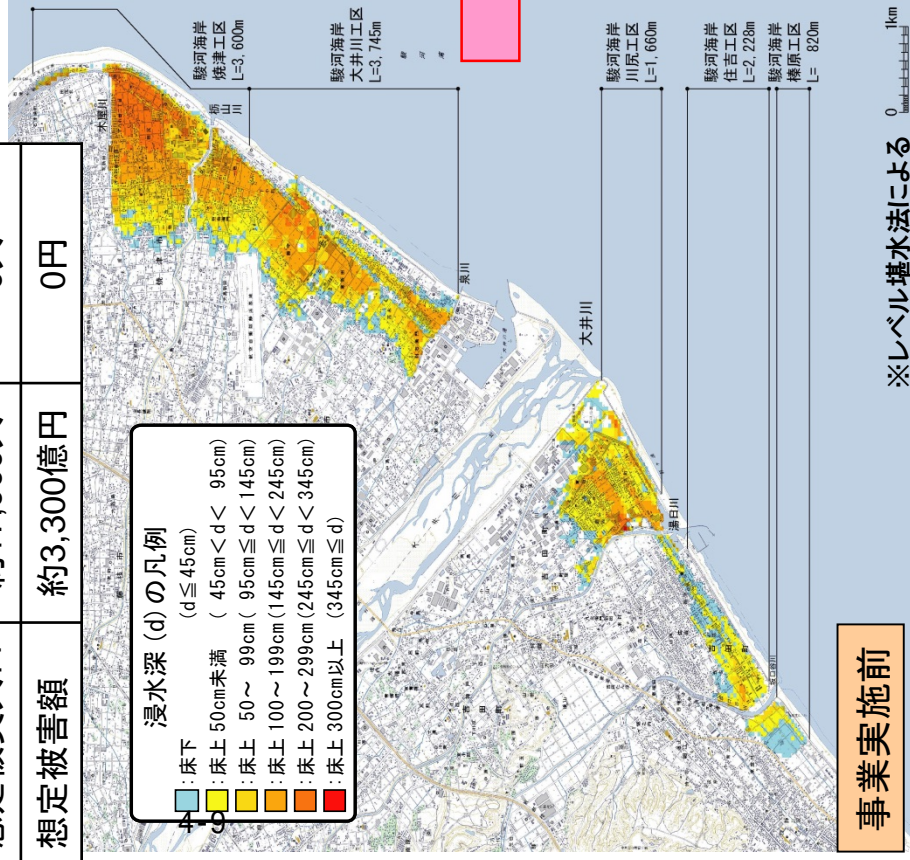
2. 評価の視点

1) 事業の必要性等に関する視点 (2) 事業の投資効果(高潮・高波対策)

○ 全体計画に掲げられた事業が完了すれば、計画規模の高潮・高波が発生しても、氾濫被害がなくなる。

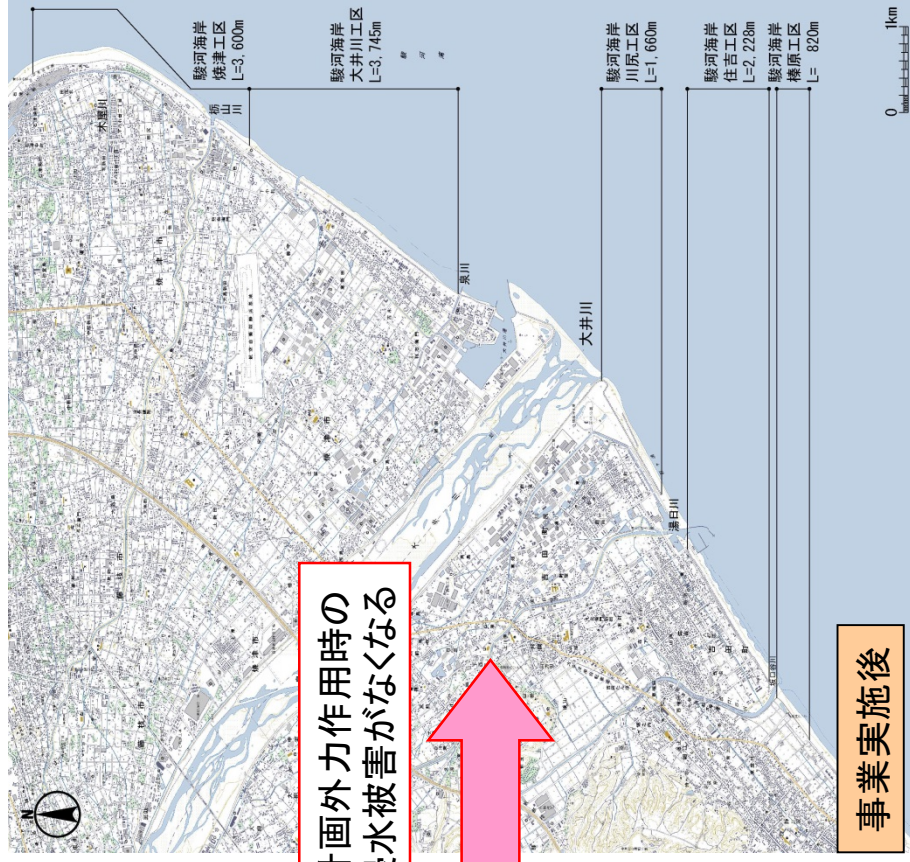
計画規模の高潮・高波に対する想定被害状況

事業実施前	事業完了後
想定浸水面積	約10.2km ²
想定被災人口	約17,000人
想定被害額	約3,300億円
	0円



事業実施前

※レベル壙水法による



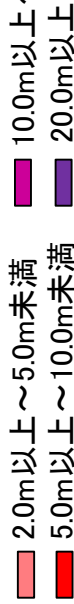
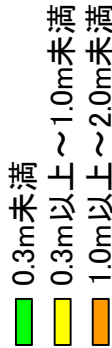
事業実施後

2. 評価の視点

1) 事業の必要性等に関する視点 (2) 事業の投資効果(津波対策)

- 「粘り強い構造の海岸堤防」は、津波が堤防を越流した場合でも堤防の効果が粘り強く発揮することにより、破堤に至るまでの時間を遅らせることで、浸水被害の軽減や避難のためのリードタイムを長くする効果等が期待される。
- 南海トラフ巨大地震による津波が来襲した場合、津波による浸水区域内の人口は、約20,300人と想定される。粘り強い構造の海岸堤防を整備することで、浸水区域内の人口は約2～3割低減する効果が期待される。

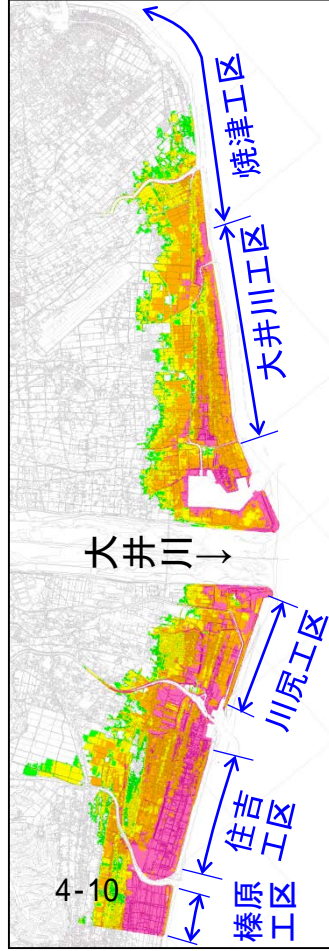
浸水区域図



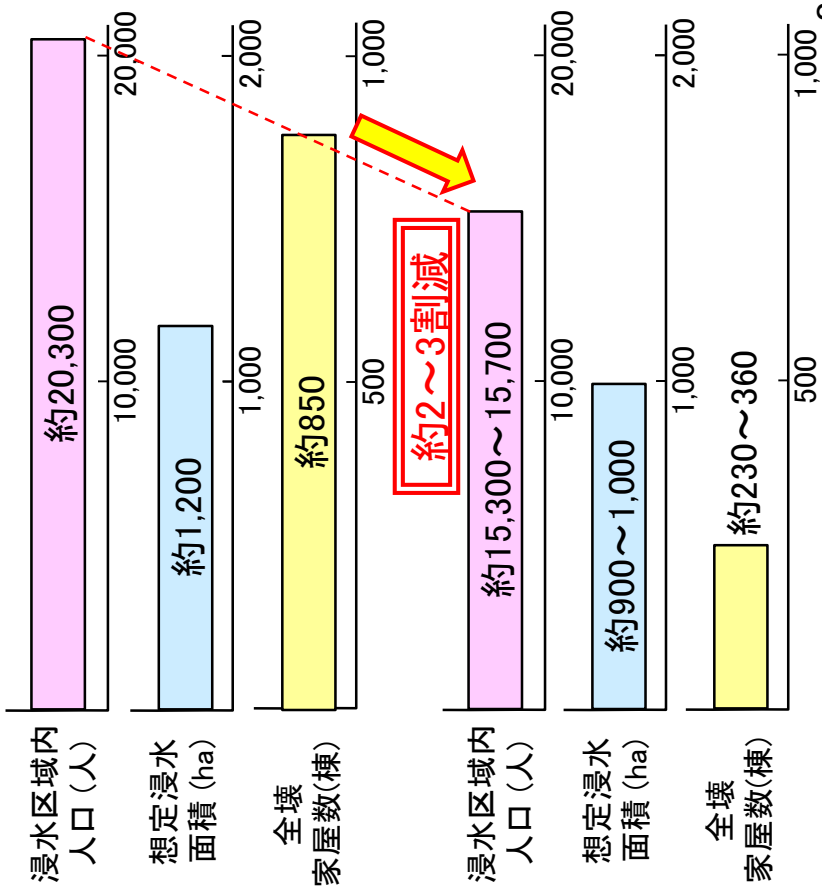
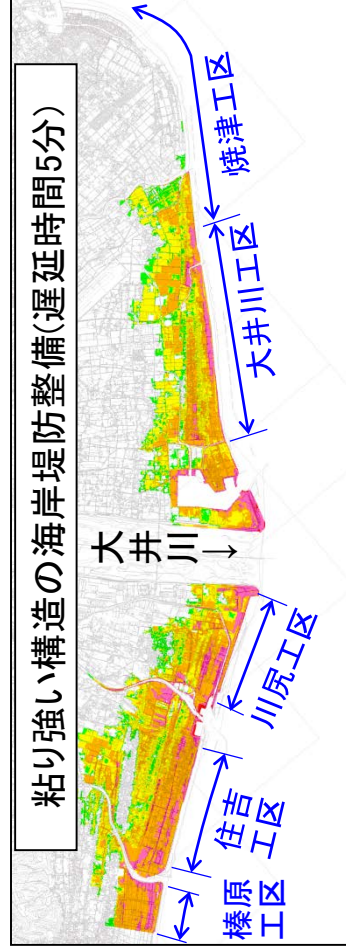
※ 各想定被害は、津波シミュレーションを用いて榛原工区～焼津工区の被害軽減効果を算出



現況



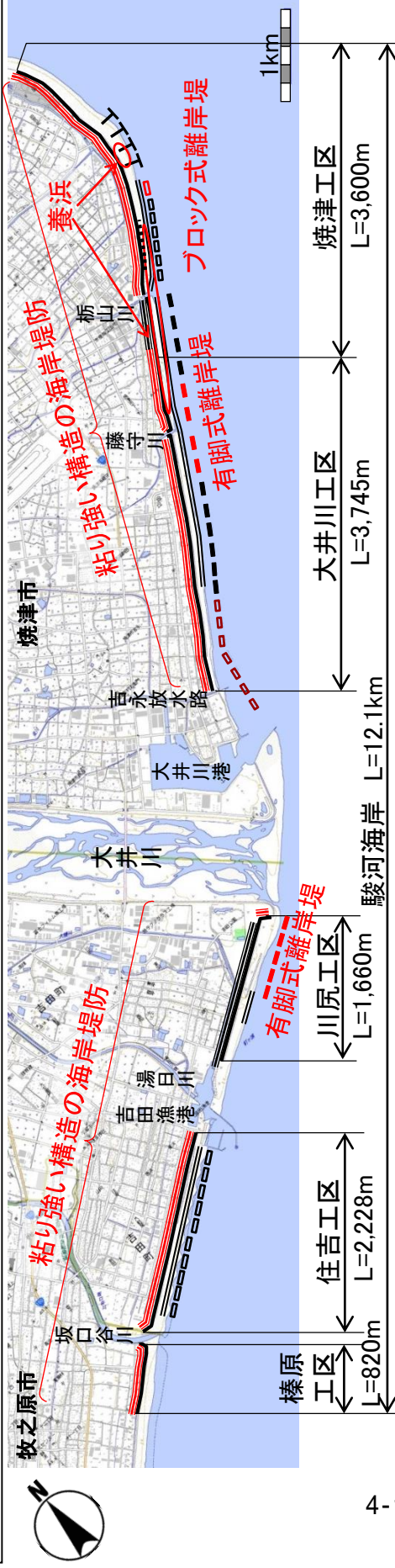
粘り強い構造の海岸堤防整備(3～5分遅延を仮定)



2. 事業の進捗及び見込みの視点

1) 事業の進捗状況

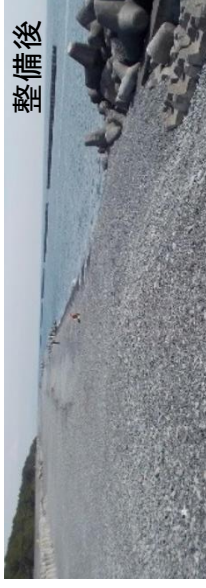
- これまでに、堤防工、緩傾斜護岸工、消波堤、突堤工を完了。引き続き、養浜工、津波対策等を推進。
- 進捗率は事業費ベースで約82%（前回評価時は約77%）。



1	凡例	工種	単位	全体計画	進捗状況	
					R1迄	R2以降
高潮・高波 対策	—	堤防工	m	15,760	15,760	—
	緩傾斜護岸工	m	620	620	—
	≡	消波堤	m	4,765	4,765	—
	□	ブロック式離岸堤	基	22	21	1
	■	有脚式離岸堤	基	19	10	9
津波対策 その他	○	養浜工(砂浜形成量*)	千m ³	230	222(150)	8(80)
	┆	突堤工	基	4	4	—
	≡	粘り強い構造の海岸堤防	m	12,365	3,900	8,465
		その他(IT関係)	式	1	1	—

凡例	
■	整備済
■	整備予定 (整備中含む)
■	他事業整備済

○有脚式離岸堤(函体の設置状況)
(簡体:高さ8.2m、幅17.0m、奥行9.8m)







*養浜開始前(H13)～現時点(H31)の変化土量を示す

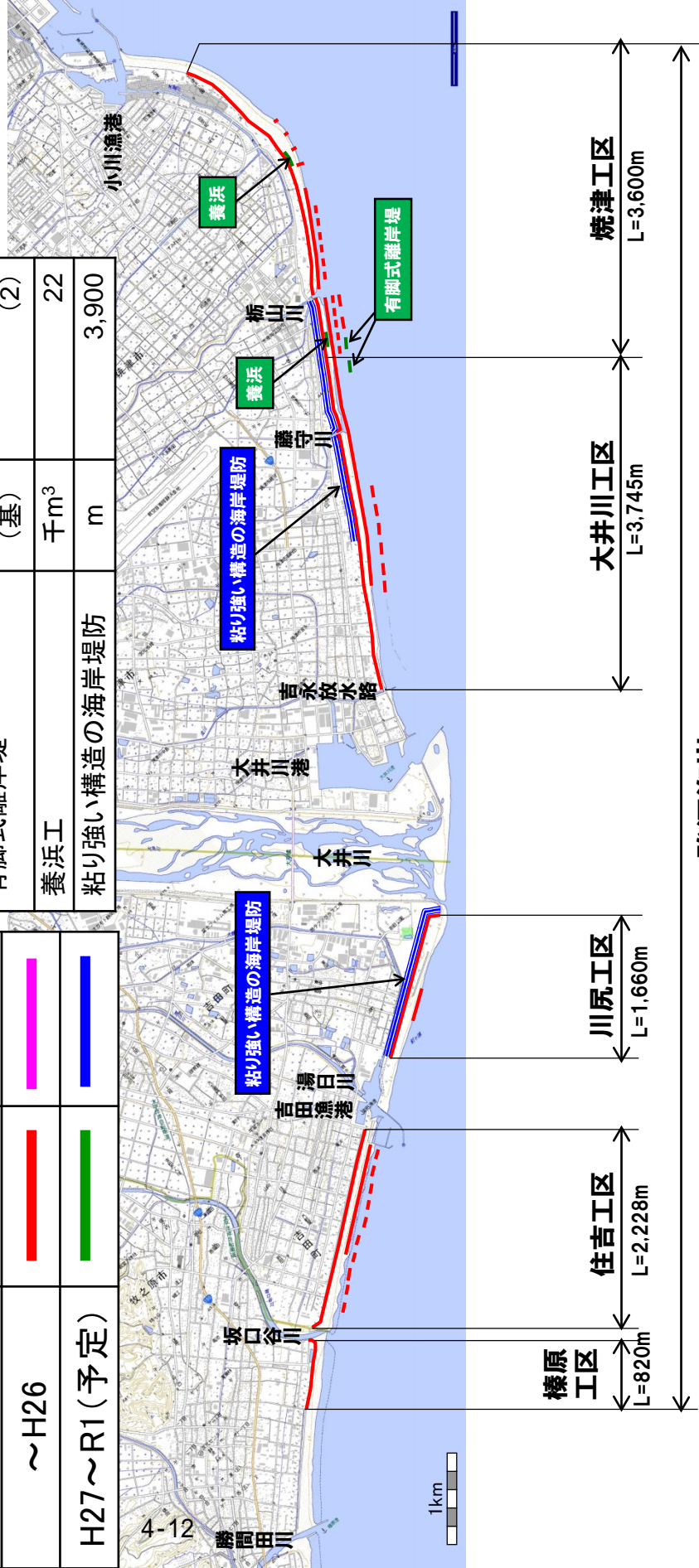
○養浜工(大井川工区)の整備状況

2. 事業の進捗及び見込みの視点 2) 事業進捗の見込みの視点

○前回評価時(H27年度)以降、有脚式離岸堤・養浜工・粘り強い構造の海岸堤防を主に実施してきた。
 ○今後も、離岸堤・養浜工・粘り強い構造の海岸堤防について、関係機関と十分な連携・調整を図りながら実施していく。

凡例	
整備年度	高潮・高波
～H26	
	
H27～R1(予定)	
	

工種	単位	平成27年度～令和1年度迄
有脚式離岸堤	m (基)	300 (2)
養浜工	千m ³	22
粘り強い構造の海岸堤防	m	3,900



2. 評価の視点

3) 事業におけるコスト縮減や代替案立案等の可能性の視点

- 養浜工については、他事業における発生土の有効活用を検討するなど、コスト縮減を図る。(15.8百万円/年の縮減)
- 裏法被覆工の施工において発生する現況堤防の裏法ブロックは、裏法尻部保護工の基礎ブロックの中詰めとしての再利用を行いコスト縮減を図る。(14.7百万円の縮減)



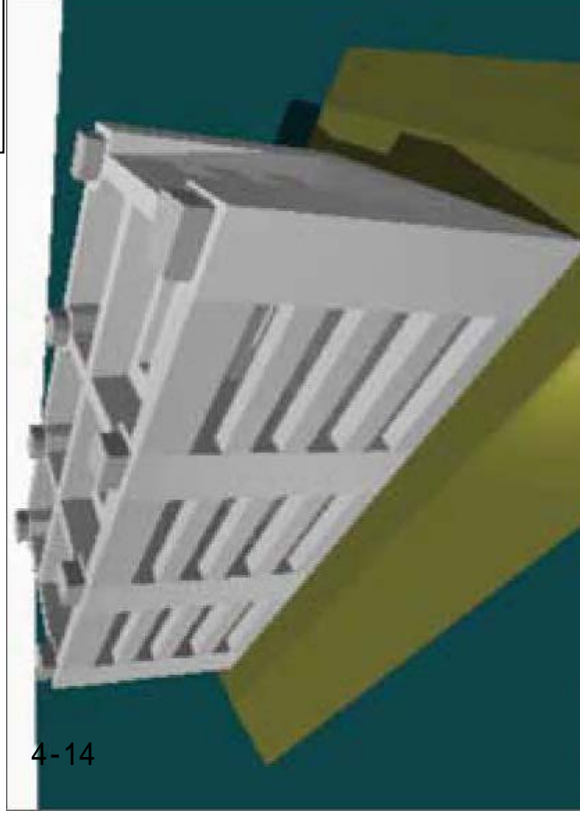
現況堤防の裏法ブロック取り壊し

2. 評価の視点

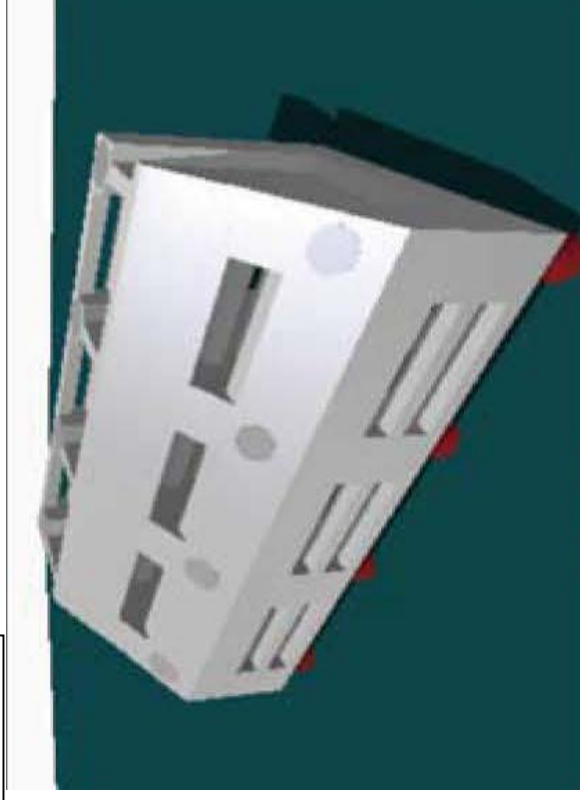
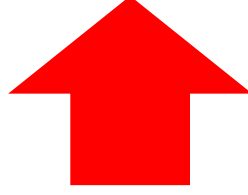
3) 事業におけるコスト縮減や代替案立案等の可能性の視点

○有脚式離岸堤については、耐波浪性能の向上により堤体規模の縮小を可能にした新工法(S-VHS工法)を採用することで、コスト縮減を図る。
(2.4百万円/基の縮減)

堤体上部を斜面構造とすることで耐波浪性能を向上させ、堤体規模を縮小



従来型(VHS工法)



S-VHS工法)

○ 県への意見聴取結果については、下記のとおり。

本事業は、駿河湾の西側に位置する駿河海岸において、高潮災害等を防止するための有脚式離岸堤、養浜などの海岸保全施設の整備や、南海トラフ巨大地震に伴うL1津波を超える津波に対して、できる限り防災機能を発揮させるための粘り強い構造の海岸堤防の整備を進める海岸事業であり、高潮や津波からの被害軽減が期待できる、大変重要な事業です。

効果の早期発現が図られるよう、引き続き必要な予算の確保とコスト縮減の徹底に努め、事業を推進するようお願いします。

なお、各年度の事業実施に当たっては、引き続き県や関係市町と十分な調整をお願いします。

4. 対応方針(原案)

○ 以上のことから、駿河海岸直轄海岸保全施設整備事業を継続する。