

再評価に係る資料
【河川事業】

平成30年10月12日

河 川 部

目 次

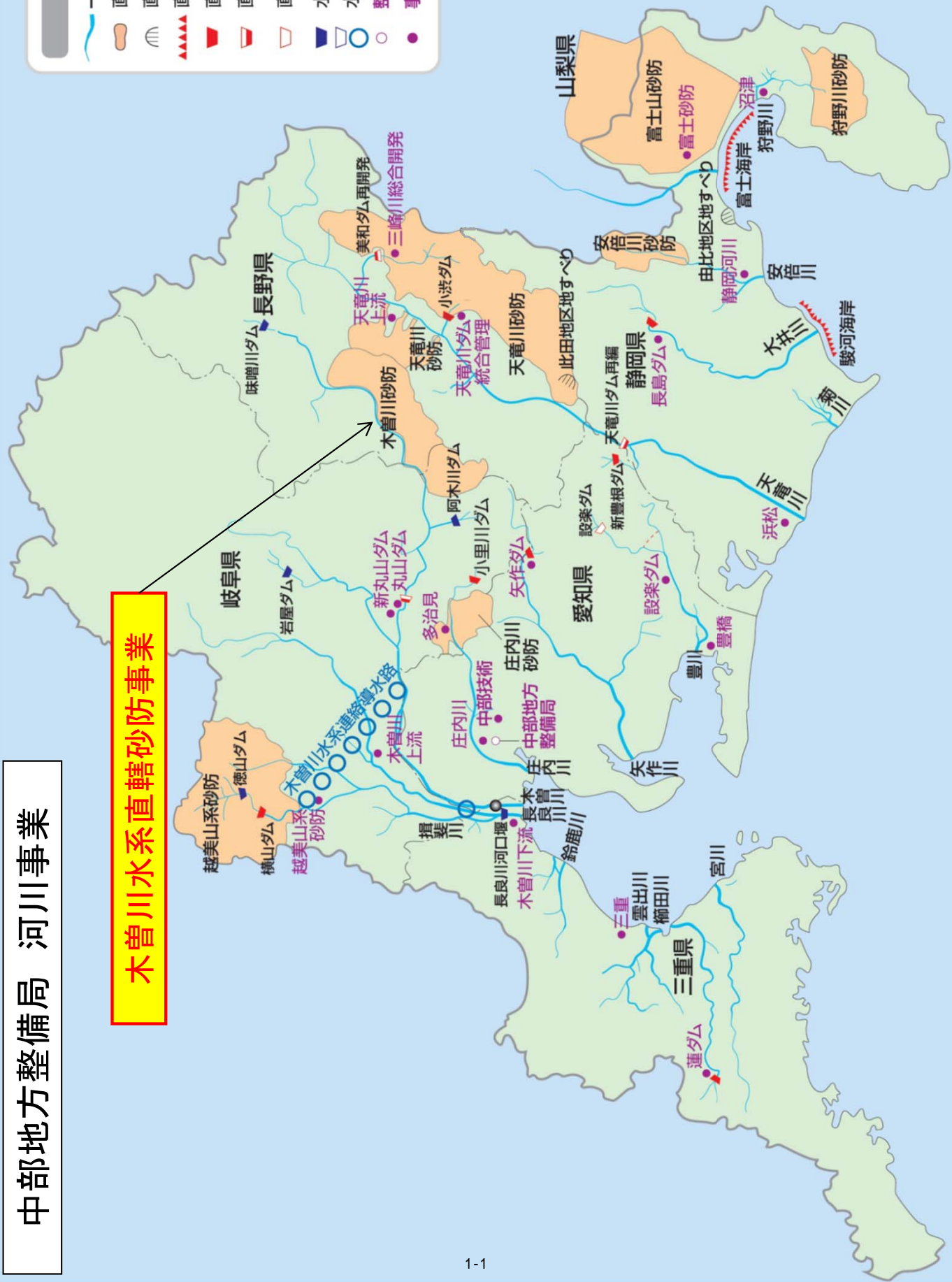
1. 事業再評価対象事業位置図 ……1
2. 費用対効果分析実施判定票 ……2
3. 様式集
 木曾川水系直轄砂防事業 ……3
4. 様式集(H27 訂正版)
 木曾川水系直轄砂防事業 ……4

中部地方整備局 河川事業

木曾川水系直轄砂防事業

凡例

- 一級水系
- 直轄砂防区域
- 直轄地すべり地区
- 直轄海岸施工区域
- 直轄ダム(管理中)
- 直轄ダム(再開発)
- 直轄ダム等(建設・実調中)
- 水機構(管理中)
- 水機構(建設・実調中)
- 整備局
- 事務所



費用対効果分析実施判定票

様式1

年度：平成30年度

事業名：木曾川水系直轄砂防事業

担当課：河川部 河川計画課

担当課長名：池原 貴一

※各事業において全ての項目に該当する場合には、費用対効果分析を実施しないことができる。

項目	判定	チェック欄
判断根拠		
(ア) 前回評価時において実施した費用対効果分析の要因に変化が見られない場合		
事業目的	■ 変更がない	■
外的要因	■ 変更がない	■
<ul style="list-style-type: none"> ・事業を巡る社会経済情勢の変化がない 判断根拠例[地元情勢等の変化がない] 	■ 地元情勢等の変化がない	■
内的要因<費用便益分析関係>		
※ただし、有識者等の意見に基づいて、感度分析の変動幅が別に設定されている場合には、その値を使用することができる。 注)なお、下記2～4について、各項目が目安の範囲内であっても、複数の要因の変化によって、基準値を下回ることが想定される場合には、費用対効果分析を実施する。		
1. 費用便益分析マニュアルの変更がない 判断根拠例[B/Cの算定方法]に変更がない]	■ 変更がない(費用便益分析マニュアル(案)(H24.3))	■
2. 需要量等の変更がない 判断根拠例[需要量等の減少が10%※以内]	■ 需要量の減少が10%以内 (全体事業) 前回: 4,988(百万円) → 今回: 5,231(百万円)	■
3. 事業費の変化 判断根拠例[事業費の増加が10%※以内]	■ 変更がない	■
4. 事業展開の変化 判断根拠例[事業期間の延長が10%※以内]	■ 変更がない	■
(イ) 費用対効果分析を実施することが効率的でないとは判断できる場合		
<ul style="list-style-type: none"> ・事業規模に比して費用対効果分析に要する費用が大きい 判断根拠例[直近3カ年の事業費の平均に対する分析費用1%以上] または、前回評価時の感度分析における下位ケース値が基準値を上回っている。 	<ul style="list-style-type: none"> ■ 前回評価時の感度分析における下位ケース値が基準値を上回っている (全体事業) 残事業費 B/C=1.4～1.7 残工期 B/C=1.5～1.5 資産 B/C=1.7～1.4 (残事業) 残事業費 B/C=1.4～1.7 残工期 B/C=1.5～1.5 資産 B/C=1.7～1.4 	■
前回評価で費用対効果分析を実施している		□
以上より、費用対効果分析を実施する。		

木曾川水系直轄砂防事業 様式集

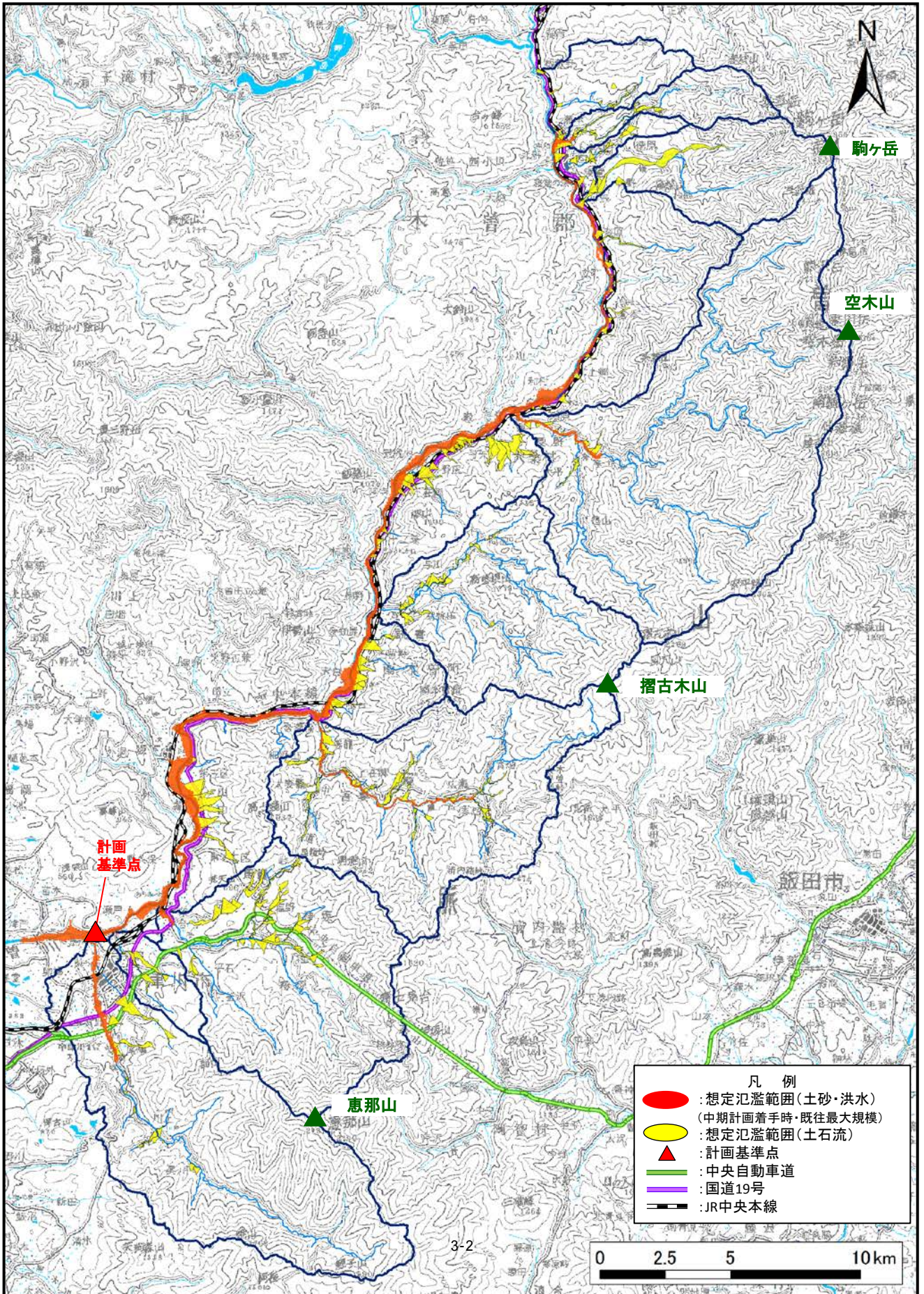
業務カルテ

- 〔様式－１〕 氾濫範囲図
- 〔様式－２〕 資産データ
- 〔様式－３〕 被害額（中期計画開始時）
被害額（現況時）
被害額（概ね３０年間の事業完成時）
- 〔様式－４〕 年平均被害軽減期待額（土砂・洪水）（中期全体事業）
年平均被害軽減期待額（土石流）（中期全体事業）
年平均被害軽減期待額（土砂・洪水）（残事業）
年平均被害軽減期待額（土石流）（残事業）
- 〔様式－５〕 費用対効果（全体事業）
費用対効果（全体事業・感度分析）
費用対効果（残事業）
費用対効果（残事業・感度分析）
- 〔様式－６〕 事業費の内訳書（全体事業費）
事業費の内訳書（残事業費）

平成３０年１０月１２日

国土交通省中部地方整備局

多治見砂防国道事務所



事業名 (箇所名)	木曾川水系直轄砂防事業		担当課 担当課長名	水管理・国土保全局砂防部保全課	事業 主体	中部地方整備局											
実施箇所	岐阜県中津川市、長野県木曾郡上松町、南木曾町、大桑村																
該当基準	再評価実施後一定期間(3年間)が経過している事業																
事業諸元	直轄区域面積:約538km ² 主要施設:砂防堰堤、溪流保全工、遊砂地工																
事業期間	平成25年度～平成51年度																
総事業費 (億円)	約704		残事業費(億円)	約563													
目的・ 必要性	<p><解決すべき課題・背景></p> <ul style="list-style-type: none"> 木曾川幹川の下流には、市街地や木曾川と並行する国道19号、JR中央本線が横断し、木曾川本川沿いには、発電ダム、水道施設等ライフライン関連施設が点在している。 木曾川上流部は急峻な地形で、季節による気温差が大きく、風化しやすい花崗岩を基盤としていることから、崩壊地が広く分布している。 河床にも崩落した土砂が厚く堆積し、渓床勾配が急なため、洪水時には、木曾川本川へ大量の土砂が流出する危険性が高い。 これまで頻繁に豪雨による土砂災害が発生しており、このような豪雨時に発生する山腹崩壊や土石流等の土砂流出に起因する災害から流域住民の生命や財産を守る必要がある。 <p><達成すべき目標></p> <ul style="list-style-type: none"> 木曾川砂防流域及び下流域の氾濫被害を解消する。 流域内での土石流被害による人的・財産被害を解消する。 <p><政策体系上の位置付け></p> <ul style="list-style-type: none"> 政策目標:水害等災害による被害の軽減。 施策目標:水害・土砂災害の防止・減災を推進する。 																
便益の主 な根拠	人家:2,700世帯、小中学校:6施設、要配慮者利用施設:22施設、発電所9箇所、国道19号、JR中央本線、中央自動車道																
事業全体 の投資効 率性	基準年度		平成30年度														
残事業の 投資効率 性	B:総便益 (億円)		909		C:総費用(億円)		531		B/C	1.7		B-C	378		EIRR (%)	7.7	
感度分析	B:総便益 (億円)		566		C:総費用(億円)		387		B/C	1.5							
事業の効 果等	<p>各河川の上流域における砂防施設の整備により、国道19号、JR中央本線等の重要交通網及びライフラインの保全をするとともに、洪水及び土石流氾濫区域内の人命、財産を守り、昭和36年災害の再度災害防止を図る。</p>																
社会経済 情勢等 の変化	<ul style="list-style-type: none"> 木曾川砂防流域内の人口は減少傾向、世帯数は増加傾向である。 木曾川流域には、各市町村中心市街地、名古屋圏と長野地方を結び危険物積載車両が唯一通行可能な国道19号やJR中央本線等の重要交通網、生活基盤を支える上水道や発電所、通信回線がある。 木曾川と並行してJR中央本線、国道19号が通っており、それに沿って、中山道の宿場町が点在し、岐阜県、長野県下有数の観光地となっている。 中津川市は、電気機械器具、情報通信機械器具、パルプ・紙・紙加工品等の産業の進出や、中津川中核工業団地等も整備がなされ、地域産業の中核的な地域となっている。さらに、大桑村の伊奈川沿いにはターボチャージャー生産量が世界シェア約2割強(第3位)を占める企業が存在している。 2027年開業を目指すリニア中央新幹線や中央自動車道神坂スマートICの整備が進められている。 																
事業の進 捗状況	<ul style="list-style-type: none"> 約3,724万m³の計画超過土砂量に対して、概ね30年間に進める事業の整備対象土砂量は約342万m³(砂防施設87箇所整備) 中期計画着手以降の整備済土砂量は約87万m³、木曾川水系の事業進捗率は約25.4%(砂防施設8箇所完成 25箇所着手済) 																
事業の進 捗の見込 み	<ul style="list-style-type: none"> 中期計画開始時から8箇所(災害復旧は除く)の砂防堰堤が完成しており、砂防堰堤22箇所(改築6箇所含む)、遊砂地工2箇所、流路工1箇所について事業を進めている。 																
コスト縮減 や代替案 立案等の 可能性	<ul style="list-style-type: none"> 本事業では、砂防ソイルセメント、現地発生材の利用等で、コスト縮減を努めている。 代替案として、土砂氾濫範囲の保全対象を集団移転させることも考えられるが、本地域は土地利用状況が進展し、多くの住民が居住していること、中山道の宿場町など文化的な価値が高い地域であること、国道19号やJR中央本線等の移転不可能な公共施設があることから、この方法は困難である。 																
対応方針	継続																
対応方針 理由	事業の必要性、事業進捗の見込み、コスト縮減などの着眼点により総合的に判断。																
その他	<p><第三者委員会の意見・反映内容></p> <p><都道府県の意見・反映内容></p> <p>岐阜県: 対応方針(原案)のとおり、事業の継続について異存ありません。 なお、事業の実施にあたりましては、実施箇所、工法及び事業費などについて工事実施前に本県と十分な調整をしていただくとともに、コスト縮減の徹底をお願いします。</p> <p>長野県: 木曾川水系における砂防事業は、県土の保全、県民の生命や財産を守るために必要かつ重要な事業であることから、事業継続を図るとともに、着実な事業の推進を強く要望します。事業の推進にあたりましては、引き続きコスト縮減、環境への配慮に努めていただきますようお願いいたします。</p>																

様式ー2 資産データ 水系名：木曾川 河川名：木曾川 国勢調査年：平成27年 経済センサス調査年：平成26年

汎濫 ブロック	ブロック 面積 (km ²)	一般資産等基礎数量										一般資産被書額 (百万円)				一般資産 額等合計	備考			
		人口 (人)	世帯数 (世帯)	従業者数 (産業分類 別に算出) (人)	農漁家 数 (戸)	延床面 積 (ha)	水田面 積 (ha)	畑面積 (ha)	家屋	家庭用品	事業所資産		農漁家資産		小計			水稲	畑作物	小計
											償却	在庫	償却	在庫						
土砂・洪水 汎濫区域	8.89	1,899	763	1,025	35	20.62	66.75	19.75	40,755	9,984	3,977	2,294	59	17	57,086	71	55	126	57,212	
土石流 汎濫区域	8.48	5,095	1,946	745	235	24.74	115.11	84.14	53,111	25,455	21,776	1,672	393	115	102,522	126	248	374	102,896	

(中期計画開始時)

様式一3 被害額 (中期計画開始時)		水系名：木曾川				河川名：木曾川				流量規模：1/100				単位：百万円					
		一般資産被害額		農作物被害額		家屋被害(逸失利益)	営業停止損失	家屋における応急対策費用		事業所における応急対策費用	国・地方公共団体における応急対策費用	交通途絶被害	ライフライン被害	人身被害(精神的損失)	合計	備考			
氾濫ブロッック	家屋	事業所資産		農漁家資産				水稲	畑作物								小計	清掃労働対価	代替活動等
		償却	在庫	償却	在庫														
土砂・洪水氾濫区域	16,809	4,647	2,011	888	24	9	24,388	32	32	64	203	172	375	6,370	0	2,552	0	75,955	
土石流氾濫区域	40,643	20,553	17,012	1,310	285	95	79,898	116	203	319	1,081	688	1,749	19,109	0	0	148,526	309,222	
合計	57,452	25,200	19,023	2,198	309	104	104,286	148	235	383	1,284	840	2,124	25,479	0	2,552	148,526	385,177	

様式一3 被害額 (中期計画開始時)		水系名：木曾川				河川名：木曾川				流量規模：1/80				単位：百万円						
		一般資産被害額		農作物被害額		家屋被害(逸失利益)	営業停止損失	家屋における応急対策費用		事業所における応急対策費用	国・地方公共団体における応急対策費用	交通途絶被害	ライフライン被害	人身被害(精神的損失)	合計	備考				
氾濫ブロッック	家屋	事業所資産		農漁家資産				水稲	畑作物								小計	清掃労働対価	代替活動等	小計
		償却	在庫	償却	在庫															
土砂・洪水氾濫区域	15,741	4,167	1,872	840	20	8	22,648	29	32	61	184	163	347	6,082	0	2,552	0	70,875		
土石流氾濫区域	-	-	-	-	-	-	-	-	-	-	-	-	-	-	-	-	-	-	-	
合計	15,741	4,167	1,872	840	20	8	22,648	29	32	61	184	163	347	6,082	0	2,552	0	70,875		

様式一3 被害額 (中期計画開始時)		水系名：木曾川				河川名：木曾川				流量規模：1/50				単位：百万円						
		一般資産被害額		農作物被害額		家屋被害(逸失利益)	営業停止損失	家屋における応急対策費用		事業所における応急対策費用	国・地方公共団体における応急対策費用	交通途絶被害	ライフライン被害	人身被害(精神的損失)	合計	備考				
氾濫ブロッック	家屋	事業所資産		農漁家資産				水稲	畑作物								小計	清掃労働対価	代替活動等	小計
		償却	在庫	償却	在庫															
土砂・洪水氾濫区域	14,425	3,813	1,645	707	18	7	20,615	27	31	58	170	151	321	3,210	0	2,552	0	62,428		
土石流氾濫区域	-	-	-	-	-	-	-	-	-	-	-	-	-	-	-	-	-	-	-	
合計	14,425	3,813	1,645	707	18	7	20,615	27	31	58	170	151	321	3,210	0	2,552	0	62,428		

様式一3 被害額 (中期計画開始時)		水系名：木曾川				河川名：木曾川				流量規模：1/30				単位：百万円								
氾濫 ブロック	一般資産被害額										人身被害 (逸利 失益)	営業停 止損失	家屋における 応急対策費用		事業所に おける応 急対策費 用	国・地方 公共団体 における 応急対策 費用	交通途絶 被害	ライフラ イン被害	人身被害 (精神的 損失)	合計	備考	
	家屋		事業所資産		農漁家資産		農作物被害額		公共土木 施設等被 害額				清掃労 働対価	代替活 動等								小計
	家庭用 品	償却	在庫	償却	在庫	水稲	畑作物	小計														
11,430	2,914	1,196	527	16	6	16,089	24	29	53	27,254	0	317	125	102	227	233	2,696	0	2,333	0	49,202	
-	-	-	-	-	-	-	-	-	-	-	-	-	-	-	-	-	-	-	-	-	-	
11,430	2,914	1,196	527	16	6	16,089	24	29	53	27,254	0	317	125	102	227	233	2,696	0	2,333	0	49,202	

様式一3 被害額 (中期計画開始時)		水系名：木曾川				河川名：木曾川				流量規模：1/20				単位：百万円								
氾濫 ブロック	一般資産被害額										人身被害 (逸利 失益)	営業停 止損失	家屋における 応急対策費用		事業所に おける応 急対策費 用	国・地方 公共団体 における 応急対策 費用	交通途絶 被害	ライフラ イン被害	人身被害 (精神的 損失)	合計	備考	
	家屋		事業所資産		農漁家資産		農作物被害額		公共土木 施設等被 害額				清掃労 働対価	代替活 動等								小計
	家庭用 品	償却	在庫	償却	在庫	水稲	畑作物	小計														
8,856	2,096	650	248	11	4	11,865	20	25	45	20,098	0	184	91	77	168	164	2,379	0	2,087	0	36,990	
31,046	15,712	13,446	1,014	217	72	61,507	90	157	247	30,974	0	1,479	827	511	1,338	421	14,944	0	2,432	0	113,342	
39,902	17,808	14,096	1,262	228	76	73,372	110	182	292	51,072	0	1,663	918	588	1,506	585	17,323	0	2,432	0	150,332	

様式一3 被害額 (中期計画開始時)		水系名：木曾川				河川名：木曾川				流量規模：1/10				単位：百万円								
氾濫 ブロック	一般資産被害額										人身被害 (逸利 失益)	営業停 止損失	家屋における 応急対策費用		事業所に おける応 急対策費 用	国・地方 公共団体 における 応急対策 費用	交通途絶 被害	ライフラ イン被害	人身被害 (精神的 損失)	合計	備考	
	家屋		事業所資産		農漁家資産		農作物被害額		公共土木 施設等被 害額				清掃労 働対価	代替活 動等								小計
	家庭用 品	償却	在庫	償却	在庫	水稲	畑作物	小計														
608	106	70	10	0	0	794	4	6	10	1,345	0	8	4	5	9	7	1,143	0	768	0	4,084	
26,986	13,659	11,925	891	189	63	53,713	79	138	217	27,033	0	1,303	719	444	1,163	367	13,139	0	2,141	0	99,076	
27,594	13,765	11,995	901	189	63	54,507	83	144	227	28,378	0	1,311	723	449	1,172	374	14,282	0	2,141	0	103,160	

様式一3 被害額 (現況時)		水系名：木曾川										河川名：木曾川		流量規模：1/100		単位：百万円																									
		一般資産被害額					農作物被害額					人身被害 (逸失利益)	営業停止損失	家屋における応急対策費用		事業所における応急対策費用	国・地方公共団体における応急対策費用	交通途絶被害	ライフロアイン被害	人身被害 (精神的損失)	合計	備考																			
氾濫ブロック	家屋	家庭用品	事業所資産		小計	水稻	畑作物	小計	公共土木施設等被害額	清掃労働対価	代替活動等			小計	土砂・洪水氾濫区域								36,855	18,600	2,003	885	24	9	24,236	31	32	63	41,054	0	525	202	171	373	363	5,458	0
													償却			在庫																									
			償却	在庫																																					
合計	53,557	23,213	17,698	2,054	282	95	96,899	139	220	359	77,043	12,552	2,302	1,181	775	1,956	889	24,066	2,884	2,884	134,331	355,833																			

様式一3 被害額 (現況時)		水系名：木曾川										河川名：木曾川		流量規模：1/80		単位：百万円																											
		一般資産被害額					農作物被害額					人身被害 (逸失利益)	営業停止損失	家屋における応急対策費用		事業所における応急対策費用	国・地方公共団体における応急対策費用	交通途絶被害	ライフロアイン被害	人身被害 (精神的損失)	合計	備考																					
氾濫ブロック	家屋	家庭用品	事業所資産		小計	水稻	畑作物	小計	公共土木施設等被害額	清掃労働対価	代替活動等			小計	土砂・洪水氾濫区域								15,507	4,111	1,852	825	20	8	22,323	28	32	60	37,814	0	490	182	162	344	321	4,541	0	2,552	68,445
													償却			在庫																											
			償却	在庫																																							
合計	15,507	4,111	1,852	825	20	8	22,323	28	32	60	37,814	0	490	182	162	344	321	4,541	0	2,552	68,445																						

様式一3 被害額 (現況時)		水系名：木曾川										河川名：木曾川		流量規模：1/50		単位：百万円																												
		一般資産被害額					農作物被害額					人身被害 (逸失利益)	営業停止損失	家屋における応急対策費用		事業所における応急対策費用	国・地方公共団体における応急対策費用	交通途絶被害	ライフロアイン被害	人身被害 (精神的損失)	合計	備考																						
氾濫ブロック	家屋	家庭用品	事業所資産		小計	水稻	畑作物	小計	公共土木施設等被害額	清掃労働対価	代替活動等			小計	土砂・洪水氾濫区域								14,075	3,697	1,355	496	18	7	19,648	26	28	54	33,285	0	371	165	146	311	295	1,400	0	2,552	57,916	
													償却			在庫																												
			償却	在庫																																								
合計	14,075	3,697	1,355	496	18	7	19,648	26	28	54	33,285	0	371	165	146	311	295	1,400	0	2,552	57,916																							

様式一3 被害額（現況時）		水系名：木曾川										河川名：木曾川		流量規模：1/30		単位：百万円						
		一般資産被害額					農作物被害額					家屋における応急対策費用		事業所における応急対策費用	国・地方公共団体における応急対策費用	交通途絶被害	ライフライン被害	人身被害（精神的損失）	合計	備考		
		家屋	家庭用品	事業所資産 償却	事業所資産 在庫	小計	水稻	畑作物	小計	公共土木施設等被害額	人身被害（逸失利益）	営業停止損失	清掃労働等 労働対価								代替代 労働等	小計
氾濫 ブロック	10,997	2,763	909	317	16	6	15,008	23	27	50	25,424	0	238	119	97	216	856	0	2,333	0	44,348	
土砂・洪水 氾濫区域	-	-	-	-	-	-	-	-	-	-	-	-	-	-	-	-	-	-	-	-	-	-
土石流 氾濫区域	10,997	2,763	909	317	16	6	15,008	23	27	50	25,424	0	238	119	97	216	856	0	2,333	0	44,348	
合計	10,997	2,763	909	317	16	6	15,008	23	27	50	25,424	0	238	119	97	216	856	0	2,333	0	44,348	

様式一3 被害額（現況時）		水系名：木曾川										河川名：木曾川		流量規模：1/20		単位：百万円						
		一般資産被害額					農作物被害額					家屋における応急対策費用		事業所における応急対策費用	国・地方公共団体における応急対策費用	交通途絶被害	ライフライン被害	人身被害（精神的損失）	合計	備考		
		家屋	家庭用品	事業所資産 償却	事業所資産 在庫	小計	水稻	畑作物	小計	公共土木施設等被害額	人身被害（逸失利益）	営業停止損失	清掃労働等 労働対価								代替代 労働等	小計
氾濫 ブロック	8,749	2,059	616	240	11	4	11,679	20	25	45	19,784	0	177	88	73	161	547	0	2,087	0	34,637	
土砂・洪水 氾濫区域	28,093	14,188	12,432	905	196	65	55,879	84	145	229	27,706	0	1,390	747	461	1,208	404	2,249	0	103,614		
土石流 氾濫区域	36,842	16,247	13,048	1,145	207	69	67,558	104	170	274	47,490	0	1,567	835	534	1,369	561	2,249	2,087	0	138,251	
合計	8,749	2,059	616	240	11	4	11,679	20	25	45	19,784	0	177	88	73	161	547	0	2,087	0	34,637	
土砂・洪水 氾濫区域	28,093	14,188	12,432	905	196	65	55,879	84	145	229	27,706	0	1,390	747	461	1,208	404	2,249	0	103,614		
土石流 氾濫区域	36,842	16,247	13,048	1,145	207	69	67,558	104	170	274	47,490	0	1,567	835	534	1,369	561	2,249	2,087	0	138,251	
合計	8,749	2,059	616	240	11	4	11,679	20	25	45	19,784	0	177	88	73	161	547	0	2,087	0	34,637	

様式一3 被害額（現況時）		水系名：木曾川										河川名：木曾川		流量規模：1/10		単位：百万円						
		一般資産被害額					農作物被害額					家屋における応急対策費用		事業所における応急対策費用	国・地方公共団体における応急対策費用	交通途絶被害	ライフライン被害	人身被害（精神的損失）	合計	備考		
		家屋	家庭用品	事業所資産 償却	事業所資産 在庫	小計	水稻	畑作物	小計	公共土木施設等被害額	人身被害（逸失利益）	営業停止損失	清掃労働等 労働対価								代替代 労働等	小計
氾濫 ブロック	0	0	0	0	0	0	0	0	0	0	0	0	0	0	0	0	0	0	0	0	0	0
土砂・洪水 氾濫区域	24,399	12,323	11,039	795	170	57	48,783	73	127	200	25,101	0	1,226	649	401	1,050	352	1,981	0	91,483		
土石流 氾濫区域	24,399	12,323	11,039	795	170	57	48,783	73	127	200	25,101	0	1,226	649	401	1,050	352	1,981	0	91,483		
合計	24,399	12,323	11,039	795	170	57	48,783	73	127	200	25,101	0	1,226	649	401	1,050	352	1,981	0	91,483		

様式一3 被害額 (概ね30年間の事業完成時)													河川名：木曾川		流量規模：1/100		単位：百万円						
氾濫 ブロック	一般資産被害額						農作物被害額			人身被害 (逸失利益)	営業停止 損失	家屋における 応急対策費用		事業所に おける応 急対策費 用	国・地方 公共団体 における 応急対策 費用	交通途絶 被害	ライフラ イン被害	人身被害 (精神的 損失)	合計	備考			
	家屋	家庭用 品	事業所資産		農漁家資産		水稻	畑作物	小計			公共土木 施設等被 害額	清掃労 働対価								代替活 動等	小計	
			償却	在庫	償却	在庫																	
土砂・洪水 氾濫区域	15,977	4,369	1,563	577	23	9	22,518	28	29	57	38,145	0	415	189	163	352	345	1,818	0	2,302	0	65,952	
土石流 氾濫区域	28,351	14,384	13,311	828	198	67	57,139	83	146	229	28,169	9,583	1,374	773	477	1,250	402	11,926	0	0	102,591	214,906	
合計	44,328	18,753	14,874	1,405	221	76	79,657	111	175	286	66,314	9,583	1,789	962	640	1,602	747	13,744	2,243	2,302	102,591	280,858	

様式一3 被害額 (概ね30年間の事業完成時)													河川名：木曾川		流量規模：1/80		単位：百万円						
氾濫 ブロック	一般資産被害額						農作物被害額			人身被害 (逸失利益)	営業停止 損失	家屋における 応急対策費用		事業所に おける応 急対策費 用	国・地方 公共団体 における 応急対策 費用	交通途絶 被害	ライフラ イン被害	人身被害 (精神的 損失)	合計	備考			
	家屋	家庭用 品	事業所資産		農漁家資産		水稻	畑作物	小計			公共土木 施設等被 害額	清掃労 働対価								代替活 動等	小計	
			償却	在庫	償却	在庫																	
土砂・洪水 氾濫区域	14,470	3,819	1,409	515	19	7	20,239	25	27	52	34,285	0	380	169	149	318	305	1,141	0	2,302	0	59,022	
土石流 氾濫区域	-	-	-	-	-	-	-	-	-	-	-	-	-	-	-	-	-	-	-	-	-	-	
合計	14,470	3,819	1,409	515	19	7	20,239	25	27	52	34,285	0	380	169	149	318	305	1,141	0	2,302	0	59,022	

様式一3 被害額 (概ね30年間の事業完成時)													河川名：木曾川		流量規模：1/50		単位：百万円						
氾濫 ブロック	一般資産被害額						農作物被害額			人身被害 (逸失利益)	営業停止 損失	家屋における 応急対策費用		事業所に おける応 急対策費 用	国・地方 公共団体 における 応急対策 費用	交通途絶 被害	ライフラ イン被害	人身被害 (精神的 損失)	合計	備考			
	家屋	家庭用 品	事業所資産		農漁家資産		水稻	畑作物	小計			公共土木 施設等被 害額	清掃労 働対価								代替活 動等	小計	
			償却	在庫	償却	在庫																	
土砂・洪水 氾濫区域	12,604	3,274	1,223	445	16	6	17,568	24	26	50	29,762	0	329	147	134	281	261	504	0	2,223	0	50,978	
土石流 氾濫区域	-	-	-	-	-	-	-	-	-	-	-	-	-	-	-	-	-	-	-	-	-	-	
合計	12,604	3,274	1,223	445	16	6	17,568	24	26	50	29,762	0	329	147	134	281	261	504	0	2,223	0	50,978	

様式一3 被害額 (概ね30年間の事業完成時)													河川名：木曽川			流量規模：1/30			単位：百万円				
氾濫 ブロック	一般資産被害額										農作物被害額		人身被害 (逸 失利 益)	営業停 止損失	家屋における 応急対策費用		事業所に おける応 急対策費 用	国・地方 公共団体 における 応急対策 費用	交通途絶 被害	ライフラ イン被害	人身被害 (精神的 損失)	合計	備考
	家屋	家庭用 品	事業所資産		農漁家資産		小計	水稻	畑作物	小計	公共土木 施設等被 害額	清掃労 働対価			代替活 動等	小計							
			償却	在庫	償却	在庫																	
土砂・洪水 氾濫区域	9,226	2,238	745	247	14	5	12,475	21	24	45	21,132	95	79	174	180	473	0	2,003	0	36,666			
土石流 氾濫区域	-	-	-	-	-	-	-	-	-	-	-	-	-	-	-	-	-	-	-	-			
合計	9,226	2,238	745	247	14	5	12,475	21	24	45	21,132	95	79	174	180	473	0	2,003	0	36,666			

様式一3 被害額 (概ね30年間の事業完成時)													河川名：木曽川			流量規模：1/20			単位：百万円				
氾濫 ブロック	一般資産被害額										農作物被害額		人身被害 (逸 失利 益)	営業停 止損失	家屋における 応急対策費用		事業所に おける応 急対策費 用	国・地方 公共団体 における 応急対策 費用	交通途絶 被害	ライフラ イン被害	人身被害 (精神的 損失)	合計	備考
	家屋	家庭用 品	事業所資産		農漁家資産		小計	水稻	畑作物	小計	公共土木 施設等被 害額	清掃労 働対価			代替活 動等	小計							
			償却	在庫	償却	在庫																	
土砂・洪水 氾濫区域	5,073	1,020	321	120	6	2	6,542	17	20	37	11,080	44	40	84	81	81	0	1,486	0	19,476			
土石流 氾濫区域	21,575	10,955	10,599	644	150	51	43,974	65	113	178	21,655	589	364	953	308	9,364	0	1,745	0	79,256			
合計	26,648	11,975	10,920	764	156	53	50,516	82	133	215	32,735	633	404	1,037	389	9,445	0	1,745	0	98,732			

様式一3 被害額 (概ね30年間の事業完成時)													河川名：木曽川			流量規模：1/10			単位：百万円				
氾濫 ブロック	一般資産被害額										農作物被害額		人身被害 (逸 失利 益)	営業停 止損失	家屋における 応急対策費用		事業所に おける応 急対策費 用	国・地方 公共団体 における 応急対策 費用	交通途絶 被害	ライフラ イン被害	人身被害 (精神的 損失)	合計	備考
	家屋	家庭用 品	事業所資産		農漁家資産		小計	水稻	畑作物	小計	公共土木 施設等被 害額	清掃労 働対価			代替活 動等	小計							
			償却	在庫	償却	在庫																	
土砂・洪水 氾濫区域	0	0	0	0	0	0	0	0	0	0	0	0	0	0	0	0	0	0	0	0			
土石流 氾濫区域	18,718	9,505	9,437	567	130	44	38,401	56	99	155	18,872	511	316	827	268	8,235	0	1,534	0	69,246			
合計	18,718	9,505	9,437	567	130	44	38,401	56	99	155	18,872	511	316	827	268	8,235	0	1,534	0	69,246			

単位：百万円

様式一4 年平均被害軽減期待額（中期全体事業） 水系名：木曽川 河川名：木曽川 対象：土砂・洪水氾濫区域

流量規模	超過確率	被害額			区間平均被害額 ④	区間確率 ⑤	年平均被害額 ④×⑤	年平均被害額の累計 =年平均被害軽減期待額	備考
		事業を実施しない場合 ①	事業を実施した場合 ②	軽減額 ③=①-②					
1/10	0.1000	4,084	0	4,084	-	-	-		
1/20	0.0500	36,990	19,476	17,514	10,799	0.0500	540		
1/30	0.0333	49,202	36,666	12,536	15,025	0.0167	251		
1/50	0.0200	62,428	50,978	11,450	11,993	0.0133	160		
1/80	0.0125	70,875	59,022	11,853	11,652	0.0075	87		
1/100	0.0100	75,955	65,952	10,003	10,928	0.0025	27		

単位：百万円

様式一4 年平均被害軽減期待額（中期全体事業） 水系名：木曽川 河川名：木曽川 対象：土石流氾濫区域

流量規模	超過確率	被害額			区間平均被害額 ④	区間確率 ⑤	年平均被害額 ④×⑤	年平均被害額の累計 =年平均被害軽減期待額	備考
		事業を実施しない場合 ①	事業を実施した場合 ②	軽減額 ③=①-②					
1/10	0.1000	99,076	69,246	29,830	-	-	-		
1/20	0.0500	113,342	79,256	34,086	31,958	0.0500	1,598		
1/100	0.0100	309,222	214,906	94,316	64,201	0.0400	2,568		

単位：百万円

様式一4 年平均被害軽減期待額（中期残事業） 水系名：木曽川 河川名：木曽川 対象：土砂・洪水氾濫区域

流量規模	超過確率	被害額			区間平均被害額 ④	区間確率 ⑤	年平均被害額 ④×⑤	年平均被害額の累計 =年平均被害軽減期待額	備考
		事業を実施 しない場合 ①	事業を実施 した場合 ②	軽減額 ③=①-②					
1/10	0.1000	0	0	0	-	-	-		
1/20	0.0500	34,637	19,476	15,161	7,581	0.0500	379	379	
1/30	0.0333	44,348	36,666	7,682	11,422	0.0167	191	570	
1/50	0.0200	57,916	50,978	6,938	7,310	0.0133	97	667	
1/80	0.0125	68,445	59,022	9,423	8,181	0.0075	61	728	
1/100	0.0100	74,624	65,952	8,672	9,048	0.0025	23	751	

単位：百万円

様式一4 年平均被害軽減期待額（中期残事業） 水系名：木曽川 河川名：木曽川 対象：土石流氾濫区域

流量規模	超過確率	被害額			区間平均被害額 ④	区間確率 ⑤	年平均被害額 ④×⑤	年平均被害額の累計 =年平均被害軽減期待額	備考
		事業を実施 しない場合 ①	事業を実施 した場合 ②	軽減額 ③=①-②					
1/10	0.1000	91,483	69,246	22,237	-	-	-		
1/20	0.0500	103,614	79,256	24,358	23,298	0.0500	1,165	1,165	
1/100	0.0100	281,209	214,906	66,303	45,331	0.0400	1,813	2,978	

様式－5

費用対便益 (全体事業)

水系名：木曾川 河川名：木曾川

単位：百万円

年次	年度	t	便益 (B)		残存価値 ②	計 ①+②	費用 (C)						費用便益比 B/C	純現在価値 B-C
			便益①				建設費③		維持管理費④		計③+④			
			便益	現在価値			費用	現在価値	費用	現在価値	費用	現在価値		
整備期間 (27年)	H25	-5	0	0			2,146	2,611	0	0	2,146	2,611		
	H26	-4	171	200			2,374	2,777	0	0	2,374	2,777		
	H27	-3	360	405			2,072	2,331	0	0	2,072	2,331		
	H28	-2	524	567			2,099	2,270	0	0	2,099	2,270		
	H29	-1	691	719			2,155	2,241	0	0	2,155	2,241		
	H30	0	863	863			2,163	2,163	0	0	2,163	2,163		
	H31	1	1,062	1,021			2,512	2,415	0	0	2,512	2,415		
	H32	2	1,260	1,165			2,512	2,322	0	0	2,512	2,322		
	H33	3	1,459	1,297			2,512	2,233	0	0	2,512	2,233		
	H34	4	1,657	1,416			2,512	2,147	0	0	2,512	2,147		
	H35	5	1,856	1,525			2,512	2,065	0	0	2,512	2,065		
	H36	6	2,054	1,623			2,512	1,985	0	0	2,512	1,985		
	H37	7	2,253	1,712			2,512	1,909	0	0	2,512	1,909		
	H38	8	2,451	1,791			2,512	1,835	0	0	2,512	1,835		
	H39	9	2,650	1,862			2,512	1,765	0	0	2,512	1,765		
	H40	10	2,848	1,924			2,512	1,697	0	0	2,512	1,697		
	H41	11	3,047	1,979			2,512	1,632	0	0	2,512	1,632		
	H42	12	3,246	2,027			2,512	1,569	0	0	2,512	1,569		
	H43	13	3,444	2,068			2,512	1,509	0	0	2,512	1,509		
	H44	14	3,643	2,104			2,512	1,451	0	0	2,512	1,451		
	H45	15	3,841	2,133			2,512	1,395	0	0	2,512	1,395		
H46	16	4,040	2,157			2,512	1,341	0	0	2,512	1,341			
H47	17	4,238	2,176			2,512	1,290	0	0	2,512	1,290			
H48	18	4,437	2,190			2,512	1,240	0	0	2,512	1,240			
H49	19	4,635	2,200			2,512	1,192	0	0	2,512	1,192			
H50	20	4,834	2,206			2,512	1,146	0	0	2,512	1,146			
H51	21	5,032	2,208			2,507	1,100	0	0	2,507	1,100			
施設完成後の 評価期間 (50年)	H52	22	5,231	2,207					369	156	369	156		
	H53	23	5,231	2,122					369	150	369	150		
	H54	24	5,231	2,041					369	144	369	144		
	H55	25	5,231	1,962					369	138	369	138		
	H56	26	5,231	1,887					369	133	369	133		
	H57	27	5,231	1,814					369	128	369	128		
	H58	28	5,231	1,744					369	123	369	123		
	H59	29	5,231	1,677					369	118	369	118		
	H60	30	5,231	1,613					369	114	369	114		
	H61	31	5,231	1,551					369	109	369	109		
	H62	32	5,231	1,491					369	105	369	105		
	H63	33	5,231	1,434					369	101	369	101		
	H64	34	5,231	1,379					369	97	369	97		
	H65	35	5,231	1,326					369	94	369	94		
	H66	36	5,231	1,275					369	90	369	90		
	H67	37	5,231	1,226					369	86	369	86		
	H68	38	5,231	1,178					369	83	369	83		
	H69	39	5,231	1,133					369	80	369	80		
	H70	40	5,231	1,090					369	77	369	77		
	H71	41	5,231	1,048					369	74	369	74		
	H72	42	5,231	1,007					369	71	369	71		
	H73	43	5,231	969					369	68	369	68		
	H74	44	5,231	931					369	66	369	66		
	H75	45	5,231	896					369	63	369	63		
	H76	46	5,231	861					369	61	369	61		
	H77	47	5,231	828					369	58	369	58		
	H78	48	5,231	796					369	56	369	56		
	H79	49	5,231	766					369	54	369	54		
	H80	50	5,231	736					369	52	369	52		
	H81	51	5,231	708					369	50	369	50		
	H82	52	5,231	681					369	48	369	48		
	H83	53	5,231	654					369	46	369	46		
	H84	54	5,231	629					369	44	369	44		
	H85	55	5,231	605					369	43	369	43		
	H86	56	5,231	582					369	41	369	41		
	H87	57	5,231	559					369	39	369	39		
	H88	58	5,231	538					369	38	369	38		
	H89	59	5,231	517					369	36	369	36		
	H90	60	5,231	497					369	35	369	35		
	H91	61	5,231	478					369	34	369	34		
H92	62	5,231	460					369	32	369	32			
H93	63	5,231	442					369	31	369	31			
H94	64	5,231	425					369	30	369	30			
H95	65	5,231	409					369	29	369	29			
H96	66	5,231	393					369	28	369	28			
H97	67	5,231	378					369	27	369	27			
H98	68	5,231	363					369	26	369	26			
H99	69	5,231	349					369	25	369	25			
H100	70	5,231	336					369	24	369	24			
H101	71	5,231	323					369	23	369	23			
合計			328,146	90,852	46	90,898	65,756	49,631	18,444	3,478	84,200	53,109	1.7	37,789

様式-5 費用対便益 (全体事業 事業費+10%) 水系名:木曾川 河川名:木曾川 単位:百万円

年次	年度	t	便益 (B)			計 ①+②	費用 (C)						費用便益比 B/C	純現在価値 B-C
			便益①		残存価値 ②		建設費③		維持管理費④		計③+④			
			便益	現在価値			費用	現在価値	費用	現在価値	費用	現在価値		
整備期間 (27年)	H25	-5	0	0			2,146	2,611	0	0	2,146	2,611		
	H26	-4	171	200			2,374	2,777	0	0	2,374	2,777		
	H27	-3	360	405			2,072	2,331	0	0	2,072	2,331		
	H28	-2	524	567			2,099	2,270	0	0	2,099	2,270		
	H29	-1	691	719			2,155	2,241	0	0	2,155	2,241		
	H30	0	863	863			2,163	2,163	0	0	2,163	2,163		
	H31	1	1,062	1,021			2,763	2,657	0	0	2,763	2,657		
	H32	2	1,260	1,165			2,763	2,555	0	0	2,763	2,555		
	H33	3	1,459	1,297			2,763	2,456	0	0	2,763	2,456		
	H34	4	1,657	1,416			2,763	2,362	0	0	2,763	2,362		
	H35	5	1,856	1,525			2,763	2,271	0	0	2,763	2,271		
	H36	6	2,054	1,623			2,763	2,184	0	0	2,763	2,184		
	H37	7	2,253	1,712			2,763	2,100	0	0	2,763	2,100		
	H38	8	2,451	1,791			2,763	2,019	0	0	2,763	2,019		
	H39	9	2,650	1,862			2,763	1,941	0	0	2,763	1,941		
	H40	10	2,848	1,924			2,763	1,867	0	0	2,763	1,867		
	H41	11	3,047	1,979			2,763	1,795	0	0	2,763	1,795		
	H42	12	3,246	2,027			2,763	1,726	0	0	2,763	1,726		
	H43	13	3,444	2,068			2,763	1,659	0	0	2,763	1,659		
	H44	14	3,643	2,104			2,763	1,596	0	0	2,763	1,596		
	H45	15	3,841	2,133			2,763	1,534	0	0	2,763	1,534		
H46	16	4,040	2,157			2,763	1,475	0	0	2,763	1,475			
H47	17	4,238	2,176			2,763	1,418	0	0	2,763	1,418			
H48	18	4,437	2,190			2,763	1,364	0	0	2,763	1,364			
H49	19	4,635	2,200			2,763	1,311	0	0	2,763	1,311			
H50	20	4,834	2,206			2,763	1,261	0	0	2,763	1,261			
H51	21	5,032	2,208			2,758	1,210	0	0	2,758	1,210			
施設完成後の 評価期間 (50年)	H52	22	5,231	2,207					369	156	369	156		
	H53	23	5,231	2,122					369	150	369	150		
	H54	24	5,231	2,041					369	144	369	144		
	H55	25	5,231	1,962					369	138	369	138		
	H56	26	5,231	1,887					369	133	369	133		
	H57	27	5,231	1,814					369	128	369	128		
	H58	28	5,231	1,744					369	123	369	123		
	H59	29	5,231	1,677					369	118	369	118		
	H60	30	5,231	1,613					369	114	369	114		
	H61	31	5,231	1,551					369	109	369	109		
	H62	32	5,231	1,491					369	105	369	105		
	H63	33	5,231	1,434					369	101	369	101		
	H64	34	5,231	1,379					369	97	369	97		
	H65	35	5,231	1,326					369	94	369	94		
	H66	36	5,231	1,275					369	90	369	90		
	H67	37	5,231	1,226					369	86	369	86		
	H68	38	5,231	1,178					369	83	369	83		
	H69	39	5,231	1,133					369	80	369	80		
	H70	40	5,231	1,090					369	77	369	77		
	H71	41	5,231	1,048					369	74	369	74		
	H72	42	5,231	1,007					369	71	369	71		
	H73	43	5,231	969					369	68	369	68		
	H74	44	5,231	931					369	66	369	66		
	H75	45	5,231	896					369	63	369	63		
	H76	46	5,231	861					369	61	369	61		
	H77	47	5,231	828					369	58	369	58		
	H78	48	5,231	796					369	56	369	56		
	H79	49	5,231	766					369	54	369	54		
	H80	50	5,231	736					369	52	369	52		
	H81	51	5,231	708					369	50	369	50		
	H82	52	5,231	681					369	48	369	48		
H83	53	5,231	654					369	46	369	46			
H84	54	5,231	629					369	44	369	44			
H85	55	5,231	605					369	43	369	43			
H86	56	5,231	582					369	41	369	41			
H87	57	5,231	559					369	39	369	39			
H88	58	5,231	538					369	38	369	38			
H89	59	5,231	517					369	36	369	36			
H90	60	5,231	497					369	35	369	35			
H91	61	5,231	478					369	34	369	34			
H92	62	5,231	460					369	32	369	32			
H93	63	5,231	442					369	31	369	31			
H94	64	5,231	425					369	30	369	30			
H95	65	5,231	409					369	29	369	29			
H96	66	5,231	393					369	28	369	28			
H97	67	5,231	378					369	27	369	27			
H98	68	5,231	363					369	26	369	26			
H99	69	5,231	349					369	25	369	25			
H100	70	5,231	336					369	24	369	24			
H101	71	5,231	323					369	23	369	23			
合計			328,146	90,852	49	90,901	71,027	53,154	18,444	3,478	89,471	56,632	1.6	34,269

様式-5 費用対便益 (全体事業 事業費-10%) 水系名: 木曾川 河川名: 木曾川 単位: 百万円

年次	年度	t	便 益 (B)		残存価値 ②	計 ①+②	費 用 (C)						費用便益比 B/C	純現在価値 B-C
			便益①				建設費③		維持管理費④		計③+④			
			便益	現在価値			費用	現在価値	費用	現在価値	費用	現在価値		
整備期間 (27年)	H25	-5	0	0			2,146	2,611	0	0	2,146	2,611		
	H26	-4	171	200			2,374	2,777	0	0	2,374	2,777		
	H27	-3	360	405			2,072	2,331	0	0	2,072	2,331		
	H28	-2	524	567			2,099	2,270	0	0	2,099	2,270		
	H29	-1	691	719			2,155	2,241	0	0	2,155	2,241		
	H30	0	863	863			2,163	2,163	0	0	2,163	2,163		
	H31	1	1,062	1,021			2,261	2,174	0	0	2,261	2,174		
	H32	2	1,260	1,165			2,261	2,090	0	0	2,261	2,090		
	H33	3	1,459	1,297			2,261	2,010	0	0	2,261	2,010		
	H34	4	1,657	1,416			2,261	1,933	0	0	2,261	1,933		
	H35	5	1,856	1,525			2,261	1,858	0	0	2,261	1,858		
	H36	6	2,054	1,623			2,261	1,787	0	0	2,261	1,787		
	H37	7	2,253	1,712			2,261	1,718	0	0	2,261	1,718		
	H38	8	2,451	1,791			2,261	1,652	0	0	2,261	1,652		
	H39	9	2,650	1,862			2,261	1,589	0	0	2,261	1,589		
	H40	10	2,848	1,924			2,261	1,527	0	0	2,261	1,527		
	H41	11	3,047	1,979			2,261	1,469	0	0	2,261	1,469		
	H42	12	3,246	2,027			2,261	1,412	0	0	2,261	1,412		
	H43	13	3,444	2,068			2,261	1,358	0	0	2,261	1,358		
	H44	14	3,643	2,104			2,261	1,306	0	0	2,261	1,306		
	H45	15	3,841	2,133			2,261	1,255	0	0	2,261	1,255		
H46	16	4,040	2,157			2,261	1,207	0	0	2,261	1,207			
H47	17	4,238	2,176			2,261	1,161	0	0	2,261	1,161			
H48	18	4,437	2,190			2,261	1,116	0	0	2,261	1,116			
H49	19	4,635	2,200			2,261	1,073	0	0	2,261	1,073			
H50	20	4,834	2,206			2,261	1,032	0	0	2,261	1,032			
H51	21	5,032	2,208			2,256	990	0	0	2,256	990			
施設完成後の 評価期間 (50年)	H52	22	5,231	2,207					369	156	369	156		
	H53	23	5,231	2,122					369	150	369	150		
	H54	24	5,231	2,041					369	144	369	144		
	H55	25	5,231	1,962					369	138	369	138		
	H56	26	5,231	1,887					369	133	369	133		
	H57	27	5,231	1,814					369	128	369	128		
	H58	28	5,231	1,744					369	123	369	123		
	H59	29	5,231	1,677					369	118	369	118		
	H60	30	5,231	1,613					369	114	369	114		
	H61	31	5,231	1,551					369	109	369	109		
	H62	32	5,231	1,491					369	105	369	105		
	H63	33	5,231	1,434					369	101	369	101		
	H64	34	5,231	1,379					369	97	369	97		
	H65	35	5,231	1,326					369	94	369	94		
	H66	36	5,231	1,275					369	90	369	90		
	H67	37	5,231	1,226					369	86	369	86		
	H68	38	5,231	1,178					369	83	369	83		
	H69	39	5,231	1,133					369	80	369	80		
	H70	40	5,231	1,090					369	77	369	77		
	H71	41	5,231	1,048					369	74	369	74		
	H72	42	5,231	1,007					369	71	369	71		
	H73	43	5,231	969					369	68	369	68		
	H74	44	5,231	931					369	66	369	66		
	H75	45	5,231	896					369	63	369	63		
	H76	46	5,231	861					369	61	369	61		
	H77	47	5,231	828					369	58	369	58		
	H78	48	5,231	796					369	56	369	56		
	H79	49	5,231	766					369	54	369	54		
	H80	50	5,231	736					369	52	369	52		
	H81	51	5,231	708					369	50	369	50		
	H82	52	5,231	681					369	48	369	48		
	H83	53	5,231	654					369	46	369	46		
	H84	54	5,231	629					369	44	369	44		
	H85	55	5,231	605					369	43	369	43		
H86	56	5,231	582					369	41	369	41			
H87	57	5,231	559					369	39	369	39			
H88	58	5,231	538					369	38	369	38			
H89	59	5,231	517					369	36	369	36			
H90	60	5,231	497					369	35	369	35			
H91	61	5,231	478					369	34	369	34			
H92	62	5,231	460					369	32	369	32			
H93	63	5,231	442					369	31	369	31			
H94	64	5,231	425					369	30	369	30			
H95	65	5,231	409					369	29	369	29			
H96	66	5,231	393					369	28	369	28			
H97	67	5,231	378					369	27	369	27			
H98	68	5,231	363					369	26	369	26			
H99	69	5,231	349					369	25	369	25			
H100	70	5,231	336					369	24	369	24			
H101	71	5,231	323					369	23	369	23			
合計			328,146	90,852	42	90,894	60,485	46,110	18,444	3,478	78,929	49,588	1.8	41,306

様式-5 費用対便益 (全体事業 事業期間+10%) 水系名:木曾川 河川名:木曾川 単位:百万円														
年次	年度	t	便益①		残存価値 ②	計 ①+②	費用(C)						費用便益比 B/C	純現在価値 B-C
			便益	現在価値			建設費③		維持管理費④		計③+④			
					費用	現在価値	費用	現在価値	費用	現在価値				
整備期間 (30年)	H25	-5	0	0			2,146	2,611	0	0	2,146	2,611		
	H26	-4	171	200			2,374	2,777	0	0	2,374	2,777		
	H27	-3	360	405			2,072	2,331	0	0	2,072	2,331		
	H28	-2	524	567			2,099	2,270	0	0	2,099	2,270		
	H29	-1	691	719			2,155	2,241	0	0	2,155	2,241		
	H30	0	863	863			2,163	2,163	0	0	2,163	2,163		
	H31	1	1,038	998			2,198	2,113	0	0	2,198	2,113		
	H32	2	1,212	1,121			2,198	2,032	0	0	2,198	2,032		
	H33	3	1,387	1,233			2,198	1,954	0	0	2,198	1,954		
	H34	4	1,562	1,335			2,198	1,879	0	0	2,198	1,879		
	H35	5	1,737	1,428			2,198	1,807	0	0	2,198	1,807		
	H36	6	1,911	1,510			2,198	1,737	0	0	2,198	1,737		
	H37	7	2,086	1,585			2,198	1,670	0	0	2,198	1,670		
	H38	8	2,261	1,652			2,198	1,606	0	0	2,198	1,606		
	H39	9	2,435	1,711			2,198	1,544	0	0	2,198	1,544		
	H40	10	2,610	1,763			2,198	1,485	0	0	2,198	1,485		
	H41	11	2,785	1,809			2,198	1,428	0	0	2,198	1,428		
	H42	12	2,960	1,849			2,198	1,373	0	0	2,198	1,373		
	H43	13	3,134	1,882			2,198	1,320	0	0	2,198	1,320		
	H44	14	3,309	1,911			2,198	1,269	0	0	2,198	1,269		
	H45	15	3,484	1,935			2,198	1,220	0	0	2,198	1,220		
	H46	16	3,659	1,954			2,198	1,174	0	0	2,198	1,174		
	H47	17	3,833	1,968			2,198	1,128	0	0	2,198	1,128		
	H48	18	4,008	1,978			2,198	1,085	0	0	2,198	1,085		
	H49	19	4,183	1,985			2,198	1,043	0	0	2,198	1,043		
	H50	20	4,357	1,988			2,198	1,003	0	0	2,198	1,003		
	H51	21	4,532	1,989			2,198	965	0	0	2,198	965		
	H52	22	4,707	1,986			2,198	927	0	0	2,198	927		
	H53	23	4,882	1,981			2,198	892	0	0	2,198	892		
	H54	24	5,056	1,972			2,193	856	0	0	2,193	856		
	H55	25	5,231	1,962					369	138	369	138		
	H56	26	5,231	1,887					369	133	369	133		
	H57	27	5,231	1,814					369	128	369	128		
	H58	28	5,231	1,744					369	123	369	123		
	H59	29	5,231	1,677					369	118	369	118		
	H60	30	5,231	1,613					369	114	369	114		
	H61	31	5,231	1,551					369	109	369	109		
	H62	32	5,231	1,491					369	105	369	105		
	H63	33	5,231	1,434					369	101	369	101		
	H64	34	5,231	1,379					369	97	369	97		
	H65	35	5,231	1,326					369	94	369	94		
	H66	36	5,231	1,275					369	90	369	90		
	H67	37	5,231	1,226					369	86	369	86		
	H68	38	5,231	1,178					369	83	369	83		
	H69	39	5,231	1,133					369	80	369	80		
	H70	40	5,231	1,090					369	77	369	77		
	H71	41	5,231	1,048					369	74	369	74		
	H72	42	5,231	1,007					369	71	369	71		
	H73	43	5,231	969					369	68	369	68		
	H74	44	5,231	931					369	66	369	66		
H75	45	5,231	896					369	63	369	63			
H76	46	5,231	861					369	61	369	61			
H77	47	5,231	828					369	58	369	58			
H78	48	5,231	796					369	56	369	56			
H79	49	5,231	766					369	54	369	54			
H80	50	5,231	736					369	52	369	52			
H81	51	5,231	708					369	50	369	50			
H82	52	5,231	681					369	48	369	48			
H83	53	5,231	654					369	46	369	46			
H84	54	5,231	629					369	44	369	44			
H85	55	5,231	605					369	43	369	43			
H86	56	5,231	582					369	41	369	41			
H87	57	5,231	559					369	39	369	39			
H88	58	5,231	538					369	38	369	38			
H89	59	5,231	517					369	36	369	36			
H90	60	5,231	497					369	35	369	35			
H91	61	5,231	478					369	34	369	34			
H92	62	5,231	460					369	32	369	32			
H93	63	5,231	442					369	31	369	31			
H94	64	5,231	425					369	30	369	30			
H95	65	5,231	409					369	29	369	29			
H96	66	5,231	393					369	28	369	28			
H97	67	5,231	378					369	27	369	27			
H98	68	5,231	363					369	26	369	26			
H99	69	5,231	349					369	25	369	25			
H100	70	5,231	336					369	24	369	24			
H101	71	5,231	323					369	23	369	23			
H102	72	5,231	311					369	22	369	22			
H103	73	5,231	299					369	21	369	21			
H104	74	5,231	287					369	20	369	20			
合計			337,287	88,118	41	88,159	65,756	47,903	18,444	3,091	84,200	50,994	1.7	37,165

年次	年度	t	便益(B)		残存価値 ②	計 ①+②	費用(C)				費用便益比 B/C	純現在価値 B-C		
			便益①				建設費③		維持管理費④				計③+④	
			便益	現在価値			費用	現在価値	費用	現在価値			費用	現在価値
整備期間 (24年)	H25	-5	0	0			2,146	2,611	0	0	2,146	2,611		
	H26	-4	171	200			2,374	2,777	0	0	2,374	2,777		
	H27	-3	360	405			2,072	2,331	0	0	2,072	2,331		
	H28	-2	524	567			2,099	2,270	0	0	2,099	2,270		
	H29	-1	691	719			2,155	2,241	0	0	2,155	2,241		
	H30	0	863	863			2,163	2,163	0	0	2,163	2,163		
	H31	1	1,093	1,051			2,930	2,817	0	0	2,930	2,817		
	H32	2	1,323	1,223			2,930	2,709	0	0	2,930	2,709		
	H33	3	1,553	1,381			2,930	2,605	0	0	2,930	2,605		
	H34	4	1,783	1,524			2,930	2,505	0	0	2,930	2,505		
	H35	5	2,012	1,654			2,930	2,408	0	0	2,930	2,408		
	H36	6	2,242	1,772			2,930	2,316	0	0	2,930	2,316		
	H37	7	2,472	1,879			2,930	2,227	0	0	2,930	2,227		
	H38	8	2,702	1,974			2,930	2,141	0	0	2,930	2,141		
	H39	9	2,932	2,060			2,930	2,059	0	0	2,930	2,059		
	H40	10	3,162	2,136			2,930	1,979	0	0	2,930	1,979		
	H41	11	3,392	2,203			2,930	1,903	0	0	2,930	1,903		
	H42	12	3,622	2,262			2,930	1,830	0	0	2,930	1,830		
	H43	13	3,852	2,313			2,930	1,760	0	0	2,930	1,760		
	H44	14	4,082	2,357			2,930	1,692	0	0	2,930	1,692		
	H45	15	4,311	2,394			2,930	1,627	0	0	2,930	1,627		
	H46	16	4,541	2,424			2,930	1,564	0	0	2,930	1,564		
	H47	17	4,771	2,449			2,930	1,504	0	0	2,930	1,504		
	H48	18	5,001	2,469			2,937	1,450	0	0	2,937	1,450		
施設完成後の 評価期間 (50年)	H49	19	5,231	2,483					369	175	369	175		
	H50	20	5,231	2,387					369	168	369	168		
	H51	21	5,231	2,296					369	162	369	162		
	H52	22	5,231	2,207					369	156	369	156		
	H53	23	5,231	2,122					369	150	369	150		
	H54	24	5,231	2,041					369	144	369	144		
	H55	25	5,231	1,962					369	138	369	138		
	H56	26	5,231	1,887					369	133	369	133		
	H57	27	5,231	1,814					369	128	369	128		
	H58	28	5,231	1,744					369	123	369	123		
	H59	29	5,231	1,677					369	118	369	118		
	H60	30	5,231	1,613					369	114	369	114		
	H61	31	5,231	1,551					369	109	369	109		
	H62	32	5,231	1,491					369	105	369	105		
	H63	33	5,231	1,434					369	101	369	101		
	H64	34	5,231	1,379					369	97	369	97		
	H65	35	5,231	1,326					369	94	369	94		
	H66	36	5,231	1,275					369	90	369	90		
	H67	37	5,231	1,226					369	86	369	86		
	H68	38	5,231	1,178					369	83	369	83		
	H69	39	5,231	1,133					369	80	369	80		
	H70	40	5,231	1,090					369	77	369	77		
	H71	41	5,231	1,048					369	74	369	74		
	H72	42	5,231	1,007					369	71	369	71		
	H73	43	5,231	969					369	68	369	68		
	H74	44	5,231	931					369	66	369	66		
	H75	45	5,231	896					369	63	369	63		
	H76	46	5,231	861					369	61	369	61		
	H77	47	5,231	828					369	58	369	58		
	H78	48	5,231	796					369	56	369	56		
H79	49	5,231	766					369	54	369	54			
H80	50	5,231	736					369	52	369	52			
H81	51	5,231	708					369	50	369	50			
H82	52	5,231	681					369	48	369	48			
H83	53	5,231	654					369	46	369	46			
H84	54	5,231	629					369	44	369	44			
H85	55	5,231	605					369	43	369	43			
H86	56	5,231	582					369	41	369	41			
H87	57	5,231	559					369	39	369	39			
H88	58	5,231	538					369	38	369	38			
H89	59	5,231	517					369	36	369	36			
H90	60	5,231	497					369	35	369	35			
H91	61	5,231	478					369	34	369	34			
H92	62	5,231	460					369	32	369	32			
H93	63	5,231	442					369	31	369	31			
H94	64	5,231	425					369	30	369	30			
H95	65	5,231	409					369	29	369	29			
H96	66	5,231	393					369	28	369	28			
H97	67	5,231	378					369	27	369	27			
H98	68	5,231	363					369	26	369	26			
合計			319,005	93,751	52	93,803	65,756	51,489	18,444	3,911	84,200	55,400	1.7	38,403

様式-5		費用対便益 (全体事業 資産-10%)		水系名：木曾川 河川名：木曾川		単位：百万円								
年次	年度	t	便益 (B)		残存価値 ②	計 ①+②	費用 (C)				費用便益比 B/C	純現在価値 B-C		
			便益①				建設費③		維持管理費④				計③+④	
			便益	現在価値			費用	現在価値	費用	現在価値			費用	現在価値
整備期間 (27年)	H25	-5	0	0			2,146	2,611	0	0	2,146	2,611		
	H26	-4	171	200			2,374	2,777	0	0	2,374	2,777		
	H27	-3	360	405			2,072	2,331	0	0	2,072	2,331		
	H28	-2	524	567			2,099	2,270	0	0	2,099	2,270		
	H29	-1	691	719			2,155	2,241	0	0	2,155	2,241		
	H30	0	863	863			2,163	2,163	0	0	2,163	2,163		
	H31	1	1,047	1,007			2,512	2,415	0	0	2,512	2,415		
	H32	2	1,230	1,137			2,512	2,322	0	0	2,512	2,322		
	H33	3	1,414	1,257			2,512	2,233	0	0	2,512	2,233		
	H34	4	1,597	1,365			2,512	2,147	0	0	2,512	2,147		
	H35	5	1,781	1,464			2,512	2,065	0	0	2,512	2,065		
	H36	6	1,964	1,552			2,512	1,985	0	0	2,512	1,985		
	H37	7	2,148	1,632			2,512	1,909	0	0	2,512	1,909		
	H38	8	2,331	1,703			2,512	1,835	0	0	2,512	1,835		
	H39	9	2,515	1,767			2,512	1,765	0	0	2,512	1,765		
	H40	10	2,698	1,823			2,512	1,697	0	0	2,512	1,697		
	H41	11	2,882	1,872			2,512	1,632	0	0	2,512	1,632		
	H42	12	3,066	1,915			2,512	1,569	0	0	2,512	1,569		
	H43	13	3,249	1,951			2,512	1,509	0	0	2,512	1,509		
	H44	14	3,433	1,982			2,512	1,451	0	0	2,512	1,451		
	H45	15	3,616	2,008			2,512	1,395	0	0	2,512	1,395		
H46	16	3,800	2,029			2,512	1,341	0	0	2,512	1,341			
H47	17	3,983	2,045			2,512	1,290	0	0	2,512	1,290			
H48	18	4,167	2,057			2,512	1,240	0	0	2,512	1,240			
H49	19	4,350	2,065			2,512	1,192	0	0	2,512	1,192			
H50	20	4,534	2,069			2,512	1,146	0	0	2,512	1,146			
H51	21	4,717	2,070			2,507	1,100	0	0	2,507	1,100			
施設完成後の 評価期間 (50年)	H52	22	4,901	2,068					369	156	369	156		
	H53	23	4,901	1,988					369	150	369	150		
	H54	24	4,901	1,912					369	144	369	144		
	H55	25	4,901	1,838					369	138	369	138		
	H56	26	4,901	1,768					369	133	369	133		
	H57	27	4,901	1,700					369	128	369	128		
	H58	28	4,901	1,634					369	123	369	123		
	H59	29	4,901	1,572					369	118	369	118		
	H60	30	4,901	1,511					369	114	369	114		
	H61	31	4,901	1,453					369	109	369	109		
	H62	32	4,901	1,397					369	105	369	105		
	H63	33	4,901	1,343					369	101	369	101		
	H64	34	4,901	1,292					369	97	369	97		
	H65	35	4,901	1,242					369	94	369	94		
	H66	36	4,901	1,194					369	90	369	90		
	H67	37	4,901	1,148					369	86	369	86		
	H68	38	4,901	1,104					369	83	369	83		
	H69	39	4,901	1,062					369	80	369	80		
	H70	40	4,901	1,021					369	77	369	77		
	H71	41	4,901	982					369	74	369	74		
	H72	42	4,901	944					369	71	369	71		
	H73	43	4,901	908					369	68	369	68		
	H74	44	4,901	873					369	66	369	66		
	H75	45	4,901	839					369	63	369	63		
	H76	46	4,901	807					369	61	369	61		
	H77	47	4,901	776					369	58	369	58		
	H78	48	4,901	746					369	56	369	56		
	H79	49	4,901	717					369	54	369	54		
	H80	50	4,901	690					369	52	369	52		
	H81	51	4,901	663					369	50	369	50		
	H82	52	4,901	638					369	48	369	48		
	H83	53	4,901	613					369	46	369	46		
	H84	54	4,901	590					369	44	369	44		
H85	55	4,901	567					369	43	369	43			
H86	56	4,901	545					369	41	369	41			
H87	57	4,901	524					369	39	369	39			
H88	58	4,901	504					369	38	369	38			
H89	59	4,901	485					369	36	369	36			
H90	60	4,901	466					369	35	369	35			
H91	61	4,901	448					369	34	369	34			
H92	62	4,901	431					369	32	369	32			
H93	63	4,901	414					369	31	369	31			
H94	64	4,901	398					369	30	369	30			
H95	65	4,901	383					369	29	369	29			
H96	66	4,901	368					369	28	369	28			
H97	67	4,901	354					369	27	369	27			
H98	68	4,901	340					369	26	369	26			
H99	69	4,901	327					369	25	369	25			
H100	70	4,901	315					369	24	369	24			
H101	71	4,901	303					369	23	369	23			
合計			308,181	85,729	46	85,775	65,756	49,631	18,444	3,478	84,200	53,109	1.6	32,666

様式-5

費用対便益(残事業)

水系名:木曾川 河川名:木曾川

単位:百万円

年次	年度	t	便益(B)		残存価値 ②	計 ①+②	費用(C)						費用便益比 B/C	純現在価値 B-C
			便益①				建設費③		維持管理費④		計③+④			
			便益	現在価値			費用	現在価値	費用	現在価値	費用	現在価値		
整備期間(21年)	H31	1	0	0			2,512	2,415	0	0	2,512	2,415		
	H32	2	178	165			2,512	2,322	0	0	2,512	2,322		
	H33	3	355	316			2,512	2,233	0	0	2,512	2,233		
	H34	4	533	456			2,512	2,147	0	0	2,512	2,147		
	H35	5	710	584			2,512	2,065	0	0	2,512	2,065		
	H36	6	888	702			2,512	1,985	0	0	2,512	1,985		
	H37	7	1,065	809			2,512	1,909	0	0	2,512	1,909		
	H38	8	1,243	908			2,512	1,835	0	0	2,512	1,835		
	H39	9	1,421	998			2,512	1,765	0	0	2,512	1,765		
	H40	10	1,598	1,080			2,512	1,697	0	0	2,512	1,697		
	H41	11	1,776	1,154			2,512	1,632	0	0	2,512	1,632		
	H42	12	1,953	1,220			2,512	1,569	0	0	2,512	1,569		
	H43	13	2,131	1,280			2,512	1,509	0	0	2,512	1,509		
	H44	14	2,308	1,333			2,512	1,451	0	0	2,512	1,451		
	H45	15	2,486	1,380			2,512	1,395	0	0	2,512	1,395		
	H46	16	2,664	1,422			2,512	1,341	0	0	2,512	1,341		
	H47	17	2,841	1,458			2,512	1,290	0	0	2,512	1,290		
	H48	18	3,019	1,490			2,512	1,240	0	0	2,512	1,240		
	H49	19	3,196	1,517			2,512	1,192	0	0	2,512	1,192		
	H50	20	3,374	1,540			2,512	1,146	0	0	2,512	1,146		
	H51	21	3,551	1,558			2,507	1,100	0	0	2,507	1,100		
施設完成後の評価期間(50年)	H52	22	3,729	1,573					369	156	369	156		
	H53	23	3,729	1,513					369	150	369	150		
	H54	24	3,729	1,455					369	144	369	144		
	H55	25	3,729	1,399					369	138	369	138		
	H56	26	3,729	1,345					369	133	369	133		
	H57	27	3,729	1,293					369	128	369	128		
	H58	28	3,729	1,244					369	123	369	123		
	H59	29	3,729	1,196					369	118	369	118		
	H60	30	3,729	1,150					369	114	369	114		
	H61	31	3,729	1,106					369	109	369	109		
	H62	32	3,729	1,063					369	105	369	105		
	H63	33	3,729	1,022					369	101	369	101		
	H64	34	3,729	983					369	97	369	97		
	H65	35	3,729	945					369	94	369	94		
	H66	36	3,729	909					369	90	369	90		
	H67	37	3,729	874					369	86	369	86		
	H68	38	3,729	840					369	83	369	83		
	H69	39	3,729	808					369	80	369	80		
	H70	40	3,729	777					369	77	369	77		
	H71	41	3,729	747					369	74	369	74		
H72	42	3,729	718					369	71	369	71			
H73	43	3,729	690					369	68	369	68			
H74	44	3,729	664					369	66	369	66			
H75	45	3,729	638					369	63	369	63			
H76	46	3,729	614					369	61	369	61			
H77	47	3,729	590					369	58	369	58			
H78	48	3,729	568					369	56	369	56			
H79	49	3,729	546					369	54	369	54			
H80	50	3,729	525					369	52	369	52			
H81	51	3,729	505					369	50	369	50			
H82	52	3,729	485					369	48	369	48			
H83	53	3,729	466					369	46	369	46			
H84	54	3,729	449					369	44	369	44			
H85	55	3,729	431					369	43	369	43			
H86	56	3,729	415					369	41	369	41			
H87	57	3,729	399					369	39	369	39			
H88	58	3,729	383					369	38	369	38			
H89	59	3,729	369					369	36	369	36			
H90	60	3,729	354					369	35	369	35			
H91	61	3,729	341					369	34	369	34			
H92	62	3,729	328					369	32	369	32			
H93	63	3,729	315					369	31	369	31			
H94	64	3,729	303					369	30	369	30			
H95	65	3,729	291					369	29	369	29			
H96	66	3,729	280					369	28	369	28			
H97	67	3,729	269					369	27	369	27			
H98	68	3,729	259					369	26	369	26			
H99	69	3,729	249					369	25	369	25			
H100	70	3,729	239					369	24	369	24			
H101	71	3,729	230					369	23	369	23			
合計			223,740	56,525	36	56,561	52,747	35,238	18,444	3,478	71,191	38,716	1.5	17,845

年次	年度	t	便益(B)		残存価値 ②	計 ①+②	費用(C)				費用便益比 B/C	純現在価値 B-C		
			便益①				建設費③		維持管理費④				計③+④	
			便益	現在価値			費用	現在価値	費用	現在価値			費用	現在価値
整備期間(21年)	H31	1	0	0			2,763	2,657	0	0	2,763	2,657		
	H32	2	178	165			2,763	2,555	0	0	2,763	2,555		
	H33	3	355	316			2,763	2,456	0	0	2,763	2,456		
	H34	4	533	456			2,763	2,362	0	0	2,763	2,362		
	H35	5	710	584			2,763	2,271	0	0	2,763	2,271		
	H36	6	888	702			2,763	2,184	0	0	2,763	2,184		
	H37	7	1,065	809			2,763	2,100	0	0	2,763	2,100		
	H38	8	1,243	908			2,763	2,019	0	0	2,763	2,019		
	H39	9	1,421	998			2,763	1,941	0	0	2,763	1,941		
	H40	10	1,598	1,080			2,763	1,867	0	0	2,763	1,867		
	H41	11	1,776	1,154			2,763	1,795	0	0	2,763	1,795		
	H42	12	1,953	1,220			2,763	1,726	0	0	2,763	1,726		
	H43	13	2,131	1,280			2,763	1,659	0	0	2,763	1,659		
	H44	14	2,308	1,333			2,763	1,596	0	0	2,763	1,596		
	H45	15	2,486	1,380			2,763	1,534	0	0	2,763	1,534		
	H46	16	2,664	1,422			2,763	1,475	0	0	2,763	1,475		
	H47	17	2,841	1,458			2,763	1,418	0	0	2,763	1,418		
	H48	18	3,019	1,490			2,763	1,364	0	0	2,763	1,364		
	H49	19	3,196	1,517			2,763	1,311	0	0	2,763	1,311		
	H50	20	3,374	1,540			2,763	1,261	0	0	2,763	1,261		
	H51	21	3,551	1,558			2,758	1,210	0	0	2,758	1,210		
施設完成後の評価期間(50年)	H52	22	3,729	1,573					369	156	369	156		
	H53	23	3,729	1,513					369	150	369	150		
	H54	24	3,729	1,455					369	144	369	144		
	H55	25	3,729	1,399					369	138	369	138		
	H56	26	3,729	1,345					369	133	369	133		
	H57	27	3,729	1,293					369	128	369	128		
	H58	28	3,729	1,244					369	123	369	123		
	H59	29	3,729	1,196					369	118	369	118		
	H60	30	3,729	1,150					369	114	369	114		
	H61	31	3,729	1,106					369	109	369	109		
	H62	32	3,729	1,063					369	105	369	105		
	H63	33	3,729	1,022					369	101	369	101		
	H64	34	3,729	983					369	97	369	97		
	H65	35	3,729	945					369	94	369	94		
	H66	36	3,729	909					369	90	369	90		
	H67	37	3,729	874					369	86	369	86		
	H68	38	3,729	840					369	83	369	83		
	H69	39	3,729	808					369	80	369	80		
	H70	40	3,729	777					369	77	369	77		
	H71	41	3,729	747					369	74	369	74		
	H72	42	3,729	718					369	71	369	71		
	H73	43	3,729	690					369	68	369	68		
	H74	44	3,729	664					369	66	369	66		
	H75	45	3,729	638					369	63	369	63		
	H76	46	3,729	614					369	61	369	61		
	H77	47	3,729	590					369	58	369	58		
	H78	48	3,729	568					369	56	369	56		
	H79	49	3,729	546					369	54	369	54		
	H80	50	3,729	525					369	52	369	52		
	H81	51	3,729	505					369	50	369	50		
	H82	52	3,729	485					369	48	369	48		
H83	53	3,729	466					369	46	369	46			
H84	54	3,729	449					369	44	369	44			
H85	55	3,729	431					369	43	369	43			
H86	56	3,729	415					369	41	369	41			
H87	57	3,729	399					369	39	369	39			
H88	58	3,729	383					369	38	369	38			
H89	59	3,729	369					369	36	369	36			
H90	60	3,729	354					369	35	369	35			
H91	61	3,729	341					369	34	369	34			
H92	62	3,729	328					369	32	369	32			
H93	63	3,729	315					369	31	369	31			
H94	64	3,729	303					369	30	369	30			
H95	65	3,729	291					369	29	369	29			
H96	66	3,729	280					369	28	369	28			
H97	67	3,729	269					369	27	369	27			
H98	68	3,729	259					369	26	369	26			
H99	69	3,729	249					369	25	369	25			
H100	70	3,729	239					369	24	369	24			
H101	71	3,729	230					369	23	369	23			
合計			223,740	56,525	40	56,565	58,018	38,761	18,444	3,478	76,462	42,239	1.3	14,326

年次	年度	t	便益(B)		残存価値 ②	計 ①+②	費用(C)						費用便益比 B/C	純現在価値 B-C
			便益①				建設費③		維持管理費④		計③+④			
			便益	現在価値			費用	現在価値	費用	現在価値	費用	現在価値		
整備期間(21年)	H31	1	0	0			2,261	2,174	0	0	2,261	2,174		
	H32	2	178	165			2,261	2,090	0	0	2,261	2,090		
	H33	3	355	316			2,261	2,010	0	0	2,261	2,010		
	H34	4	533	456			2,261	1,933	0	0	2,261	1,933		
	H35	5	710	584			2,261	1,858	0	0	2,261	1,858		
	H36	6	888	702			2,261	1,787	0	0	2,261	1,787		
	H37	7	1,065	809			2,261	1,718	0	0	2,261	1,718		
	H38	8	1,243	908			2,261	1,652	0	0	2,261	1,652		
	H39	9	1,421	998			2,261	1,589	0	0	2,261	1,589		
	H40	10	1,598	1,080			2,261	1,527	0	0	2,261	1,527		
	H41	11	1,776	1,154			2,261	1,469	0	0	2,261	1,469		
	H42	12	1,953	1,220			2,261	1,412	0	0	2,261	1,412		
	H43	13	2,131	1,280			2,261	1,358	0	0	2,261	1,358		
	H44	14	2,308	1,333			2,261	1,306	0	0	2,261	1,306		
	H45	15	2,486	1,380			2,261	1,255	0	0	2,261	1,255		
	H46	16	2,664	1,422			2,261	1,207	0	0	2,261	1,207		
	H47	17	2,841	1,458			2,261	1,161	0	0	2,261	1,161		
	H48	18	3,019	1,490			2,261	1,116	0	0	2,261	1,116		
	H49	19	3,196	1,517			2,261	1,073	0	0	2,261	1,073		
	H50	20	3,374	1,540			2,261	1,032	0	0	2,261	1,032		
	H51	21	3,551	1,558			2,256	990	0	0	2,256	990		
施設完成後の評価期間(50年)	H52	22	3,729	1,573					369	156	369	156		
	H53	23	3,729	1,513					369	150	369	150		
	H54	24	3,729	1,455					369	144	369	144		
	H55	25	3,729	1,399					369	138	369	138		
	H56	26	3,729	1,345					369	133	369	133		
	H57	27	3,729	1,293					369	128	369	128		
	H58	28	3,729	1,244					369	123	369	123		
	H59	29	3,729	1,196					369	118	369	118		
	H60	30	3,729	1,150					369	114	369	114		
	H61	31	3,729	1,106					369	109	369	109		
	H62	32	3,729	1,063					369	105	369	105		
	H63	33	3,729	1,022					369	101	369	101		
	H64	34	3,729	983					369	97	369	97		
	H65	35	3,729	945					369	94	369	94		
	H66	36	3,729	909					369	90	369	90		
	H67	37	3,729	874					369	86	369	86		
	H68	38	3,729	840					369	83	369	83		
	H69	39	3,729	808					369	80	369	80		
	H70	40	3,729	777					369	77	369	77		
	H71	41	3,729	747					369	74	369	74		
	H72	42	3,729	718					369	71	369	71		
	H73	43	3,729	690					369	68	369	68		
	H74	44	3,729	664					369	66	369	66		
	H75	45	3,729	638					369	63	369	63		
	H76	46	3,729	614					369	61	369	61		
	H77	47	3,729	590					369	58	369	58		
	H78	48	3,729	568					369	56	369	56		
	H79	49	3,729	546					369	54	369	54		
	H80	50	3,729	525					369	52	369	52		
	H81	51	3,729	505					369	50	369	50		
H82	52	3,729	485					369	48	369	48			
H83	53	3,729	466					369	46	369	46			
H84	54	3,729	449					369	44	369	44			
H85	55	3,729	431					369	43	369	43			
H86	56	3,729	415					369	41	369	41			
H87	57	3,729	399					369	39	369	39			
H88	58	3,729	383					369	38	369	38			
H89	59	3,729	369					369	36	369	36			
H90	60	3,729	354					369	35	369	35			
H91	61	3,729	341					369	34	369	34			
H92	62	3,729	328					369	32	369	32			
H93	63	3,729	315					369	31	369	31			
H94	64	3,729	303					369	30	369	30			
H95	65	3,729	291					369	29	369	29			
H96	66	3,729	280					369	28	369	28			
H97	67	3,729	269					369	27	369	27			
H98	68	3,729	259					369	26	369	26			
H99	69	3,729	249					369	25	369	25			
H100	70	3,729	239					369	24	369	24			
H101	71	3,729	230					369	23	369	23			
合計			223,740	56,525	33	56,558	47,476	31,717	18,444	3,478	65,920	35,195	1.6	21,363

年次	年度	t	便益(B)		残存価値 ②	計 ①+②	費用(C)						費用便益比 B/C	純現在価値 B-C
			便益①				建設費③		維持管理費④		計③+④			
			便益	現在価値			費用	現在価値	費用	現在価値	費用	現在価値		
整備期間 (24年)	H31	1	0	0			2,198	2,113	0	0	2,198	2,113		
	H32	2	155	143			2,198	2,032	0	0	2,198	2,032		
	H33	3	311	276			2,198	1,954	0	0	2,198	1,954		
	H34	4	466	398			2,198	1,879	0	0	2,198	1,879		
	H35	5	622	511			2,198	1,807	0	0	2,198	1,807		
	H36	6	777	614			2,198	1,737	0	0	2,198	1,737		
	H37	7	932	708			2,198	1,670	0	0	2,198	1,670		
	H38	8	1,088	795			2,198	1,606	0	0	2,198	1,606		
	H39	9	1,243	873			2,198	1,544	0	0	2,198	1,544		
	H40	10	1,398	944			2,198	1,485	0	0	2,198	1,485		
	H41	11	1,554	1,009			2,198	1,428	0	0	2,198	1,428		
	H42	12	1,709	1,067			2,198	1,373	0	0	2,198	1,373		
	H43	13	1,865	1,120			2,198	1,320	0	0	2,198	1,320		
	H44	14	2,020	1,166			2,198	1,269	0	0	2,198	1,269		
	H45	15	2,175	1,208			2,198	1,220	0	0	2,198	1,220		
	H46	16	2,331	1,245			2,198	1,174	0	0	2,198	1,174		
	H47	17	2,486	1,276			2,198	1,128	0	0	2,198	1,128		
	H48	18	2,641	1,304			2,198	1,085	0	0	2,198	1,085		
	H49	19	2,797	1,328			2,198	1,043	0	0	2,198	1,043		
	H50	20	2,952	1,347			2,198	1,003	0	0	2,198	1,003		
	H51	21	3,108	1,364			2,198	965	0	0	2,198	965		
	H52	22	3,263	1,377			2,198	927	0	0	2,198	927		
	H53	23	3,418	1,387			2,198	892	0	0	2,198	892		
	H54	24	3,574	1,394			2,193	856	0	0	2,193	856		
施設完成後の 評価期間 (50年)	H55	25	3,729	1,399					369	138	369	138		
	H56	26	3,729	1,345					369	133	369	133		
	H57	27	3,729	1,293					369	128	369	128		
	H58	28	3,729	1,244					369	123	369	123		
	H59	29	3,729	1,196					369	118	369	118		
	H60	30	3,729	1,150					369	114	369	114		
	H61	31	3,729	1,106					369	109	369	109		
	H62	32	3,729	1,063					369	105	369	105		
	H63	33	3,729	1,022					369	101	369	101		
	H64	34	3,729	983					369	97	369	97		
	H65	35	3,729	945					369	94	369	94		
	H66	36	3,729	909					369	90	369	90		
	H67	37	3,729	874					369	86	369	86		
	H68	38	3,729	840					369	83	369	83		
	H69	39	3,729	808					369	80	369	80		
	H70	40	3,729	777					369	77	369	77		
	H71	41	3,729	747					369	74	369	74		
	H72	42	3,729	718					369	71	369	71		
	H73	43	3,729	690					369	68	369	68		
	H74	44	3,729	664					369	66	369	66		
	H75	45	3,729	638					369	63	369	63		
	H76	46	3,729	614					369	61	369	61		
	H77	47	3,729	590					369	58	369	58		
	H78	48	3,729	568					369	56	369	56		
	H79	49	3,729	546					369	54	369	54		
	H80	50	3,729	525					369	52	369	52		
	H81	51	3,729	505					369	50	369	50		
	H82	52	3,729	485					369	48	369	48		
	H83	53	3,729	466					369	46	369	46		
	H84	54	3,729	449					369	44	369	44		
	H85	55	3,729	431					369	43	369	43		
H86	56	3,729	415					369	41	369	41			
H87	57	3,729	399					369	39	369	39			
H88	58	3,729	383					369	38	369	38			
H89	59	3,729	369					369	36	369	36			
H90	60	3,729	354					369	35	369	35			
H91	61	3,729	341					369	34	369	34			
H92	62	3,729	328					369	32	369	32			
H93	63	3,729	315					369	31	369	31			
H94	64	3,729	303					369	30	369	30			
H95	65	3,729	291					369	29	369	29			
H96	66	3,729	280					369	28	369	28			
H97	67	3,729	269					369	27	369	27			
H98	68	3,729	259					369	26	369	26			
H99	69	3,729	249					369	25	369	25			
H100	70	3,729	239					369	24	369	24			
H101	71	3,729	230					369	23	369	23			
H102	72	3,729	221					369	22	369	22			
H103	73	3,729	213					369	21	369	21			
H104	74	3,729	205					369	20	369	20			
合計			229,335	54,107	33	54,140	52,747	33,510	18,444	3,091	71,191	36,601	1.5	17,539

様式-5

費用対便益（残事業 事業期間-10%）

水系名：木曾川 河川名：木曾川

単位：百万円

年次	年度	t	便 益 (B)			費 用 (C)						費用便益比 B/C	純現在価値 B-C	
			便益①		残存価値 ②	計 ①+②	建設費③		維持管理費④		計③+④			
			便益	現在価値			費用	現在価値	費用	現在価値	費用			現在価値
整備期間 (18年)	H31	1	0	0			2,930	2,817	0	0	2,930	2,817		
	H32	2	207	191			2,930	2,709	0	0	2,930	2,709		
	H33	3	414	368			2,930	2,605	0	0	2,930	2,605		
	H34	4	622	532			2,930	2,505	0	0	2,930	2,505		
	H35	5	829	681			2,930	2,408	0	0	2,930	2,408		
	H36	6	1,036	819			2,930	2,316	0	0	2,930	2,316		
	H37	7	1,243	945			2,930	2,227	0	0	2,930	2,227		
	H38	8	1,450	1,060			2,930	2,141	0	0	2,930	2,141		
	H39	9	1,657	1,164			2,930	2,059	0	0	2,930	2,059		
	H40	10	1,865	1,260			2,930	1,979	0	0	2,930	1,979		
	H41	11	2,072	1,346			2,930	1,903	0	0	2,930	1,903		
	H42	12	2,279	1,423			2,930	1,830	0	0	2,930	1,830		
	H43	13	2,486	1,493			2,930	1,760	0	0	2,930	1,760		
	H44	14	2,693	1,555			2,930	1,692	0	0	2,930	1,692		
	H45	15	2,900	1,610			2,930	1,627	0	0	2,930	1,627		
	H46	16	3,108	1,659			2,930	1,564	0	0	2,930	1,564		
	H47	17	3,315	1,702			2,930	1,504	0	0	2,930	1,504		
	H48	18	3,522	1,739			2,937	1,450	0	0	2,937	1,450		
施設完成後の 評価期間 (50年)	H49	19	3,729	1,770					369	175	369	175		
	H50	20	3,729	1,702					369	168	369	168		
	H51	21	3,729	1,636					369	162	369	162		
	H52	22	3,729	1,573					369	156	369	156		
	H53	23	3,729	1,513					369	150	369	150		
	H54	24	3,729	1,455					369	144	369	144		
	H55	25	3,729	1,399					369	138	369	138		
	H56	26	3,729	1,345					369	133	369	133		
	H57	27	3,729	1,293					369	128	369	128		
	H58	28	3,729	1,244					369	123	369	123		
	H59	29	3,729	1,196					369	118	369	118		
	H60	30	3,729	1,150					369	114	369	114		
	H61	31	3,729	1,106					369	109	369	109		
	H62	32	3,729	1,063					369	105	369	105		
	H63	33	3,729	1,022					369	101	369	101		
	H64	34	3,729	983					369	97	369	97		
	H65	35	3,729	945					369	94	369	94		
	H66	36	3,729	909					369	90	369	90		
	H67	37	3,729	874					369	86	369	86		
	H68	38	3,729	840					369	83	369	83		
	H69	39	3,729	808					369	80	369	80		
	H70	40	3,729	777					369	77	369	77		
	H71	41	3,729	747					369	74	369	74		
	H72	42	3,729	718					369	71	369	71		
	H73	43	3,729	690					369	68	369	68		
	H74	44	3,729	664					369	66	369	66		
	H75	45	3,729	638					369	63	369	63		
	H76	46	3,729	614					369	61	369	61		
	H77	47	3,729	590					369	58	369	58		
	H78	48	3,729	568					369	56	369	56		
H79	49	3,729	546					369	54	369	54			
H80	50	3,729	525					369	52	369	52			
H81	51	3,729	505					369	50	369	50			
H82	52	3,729	485					369	48	369	48			
H83	53	3,729	466					369	46	369	46			
H84	54	3,729	449					369	44	369	44			
H85	55	3,729	431					369	43	369	43			
H86	56	3,729	415					369	41	369	41			
H87	57	3,729	399					369	39	369	39			
H88	58	3,729	383					369	38	369	38			
H89	59	3,729	369					369	36	369	36			
H90	60	3,729	354					369	35	369	35			
H91	61	3,729	341					369	34	369	34			
H92	62	3,729	328					369	32	369	32			
H93	63	3,729	315					369	31	369	31			
H94	64	3,729	303					369	30	369	30			
H95	65	3,729	291					369	29	369	29			
H96	66	3,729	280					369	28	369	28			
H97	67	3,729	269					369	27	369	27			
H98	68	3,729	259					369	26	369	26			
合 計			218,148	59,092	41	59,133	52,747	37,096	18,444	3,911	71,191	41,007	1.4	18,126

様式-5

費用対便益（残事業 資産+10%）

水系名：木曾川 河川名：木曾川

単位：百万円

年次	年度	t	便益(B)		残存価値 ②	計 ①+②	費用(C)						費用便益比 B/C	純現在価値 B-C
			便益①				建設費③		維持管理費④		計③+④			
			便益	現在価値			費用	現在価値	費用	現在価値	費用	現在価値		
整備期間（21年）	H31	1	0	0			2,512	2,415	0	0	2,512	2,415		
	H32	2	189	175			2,512	2,322	0	0	2,512	2,322		
	H33	3	378	336			2,512	2,233	0	0	2,512	2,233		
	H34	4	566	484			2,512	2,147	0	0	2,512	2,147		
	H35	5	755	621			2,512	2,065	0	0	2,512	2,065		
	H36	6	944	746			2,512	1,985	0	0	2,512	1,985		
	H37	7	1,133	861			2,512	1,909	0	0	2,512	1,909		
	H38	8	1,321	965			2,512	1,835	0	0	2,512	1,835		
	H39	9	1,510	1,061			2,512	1,765	0	0	2,512	1,765		
	H40	10	1,699	1,148			2,512	1,697	0	0	2,512	1,697		
	H41	11	1,888	1,226			2,512	1,632	0	0	2,512	1,632		
	H42	12	2,076	1,297			2,512	1,569	0	0	2,512	1,569		
	H43	13	2,265	1,360			2,512	1,509	0	0	2,512	1,509		
	H44	14	2,454	1,417			2,512	1,451	0	0	2,512	1,451		
	H45	15	2,643	1,468			2,512	1,395	0	0	2,512	1,395		
	H46	16	2,831	1,511			2,512	1,341	0	0	2,512	1,341		
	H47	17	3,020	1,550			2,512	1,290	0	0	2,512	1,290		
	H48	18	3,209	1,584			2,512	1,240	0	0	2,512	1,240		
	H49	19	3,398	1,613			2,512	1,192	0	0	2,512	1,192		
	H50	20	3,586	1,637			2,512	1,146	0	0	2,512	1,146		
	H51	21	3,775	1,657			2,507	1,100	0	0	2,507	1,100		
施設完成後の評価期間（50年）	H52	22	3,964	1,673					369	156	369	156		
	H53	23	3,964	1,608					369	150	369	150		
	H54	24	3,964	1,546					369	144	369	144		
	H55	25	3,964	1,487					369	138	369	138		
	H56	26	3,964	1,430					369	133	369	133		
	H57	27	3,964	1,375					369	128	369	128		
	H58	28	3,964	1,322					369	123	369	123		
	H59	29	3,964	1,271					369	118	369	118		
	H60	30	3,964	1,222					369	114	369	114		
	H61	31	3,964	1,175					369	109	369	109		
	H62	32	3,964	1,130					369	105	369	105		
	H63	33	3,964	1,087					369	101	369	101		
	H64	34	3,964	1,045					369	97	369	97		
	H65	35	3,964	1,005					369	94	369	94		
	H66	36	3,964	966					369	90	369	90		
	H67	37	3,964	929					369	86	369	86		
	H68	38	3,964	893					369	83	369	83		
	H69	39	3,964	859					369	80	369	80		
	H70	40	3,964	826					369	77	369	77		
	H71	41	3,964	794					369	74	369	74		
	H72	42	3,964	763					369	71	369	71		
	H73	43	3,964	734					369	68	369	68		
	H74	44	3,964	706					369	66	369	66		
	H75	45	3,964	679					369	63	369	63		
	H76	46	3,964	653					369	61	369	61		
	H77	47	3,964	627					369	58	369	58		
	H78	48	3,964	603					369	56	369	56		
	H79	49	3,964	580					369	54	369	54		
	H80	50	3,964	558					369	52	369	52		
	H81	51	3,964	536					369	50	369	50		
	H82	52	3,964	516					369	48	369	48		
	H83	53	3,964	496					369	46	369	46		
	H84	54	3,964	477					369	44	369	44		
	H85	55	3,964	458					369	43	369	43		
	H86	56	3,964	441					369	41	369	41		
	H87	57	3,964	424					369	39	369	39		
	H88	58	3,964	408					369	38	369	38		
	H89	59	3,964	392					369	36	369	36		
	H90	60	3,964	377					369	35	369	35		
H91	61	3,964	362					369	34	369	34			
H92	62	3,964	348					369	32	369	32			
H93	63	3,964	335					369	31	369	31			
H94	64	3,964	322					369	30	369	30			
H95	65	3,964	310					369	29	369	29			
H96	66	3,964	298					369	28	369	28			
H97	67	3,964	286					369	27	369	27			
H98	68	3,964	275					369	26	369	26			
H99	69	3,964	265					369	25	369	25			
H100	70	3,964	255					369	24	369	24			
H101	71	3,964	245					369	23	369	23			
合計			237,840	60,089	36	60,125	52,747	35,238	18,444	3,478	71,191	38,716	1.6	21,409

年次	年度	t	便 益 (B)		残存価値 ②	計 ①+②	費 用 (C)						費用便益比 B/C	純現在価値 B-C
			便益①				建設費③		維持管理費④		計③+④			
			便益	現在価値			費用	現在価値	費用	現在価値	費用	現在価値		
整備期間(21年)	H31	1	0	0			2,512	2,415	0	0	2,512	2,415		
	H32	2	166	153			2,512	2,322	0	0	2,512	2,322		
	H33	3	333	296			2,512	2,233	0	0	2,512	2,233		
	H34	4	499	427			2,512	2,147	0	0	2,512	2,147		
	H35	5	666	547			2,512	2,065	0	0	2,512	2,065		
	H36	6	832	658			2,512	1,985	0	0	2,512	1,985		
	H37	7	998	758			2,512	1,909	0	0	2,512	1,909		
	H38	8	1,165	851			2,512	1,835	0	0	2,512	1,835		
	H39	9	1,331	935			2,512	1,765	0	0	2,512	1,765		
	H40	10	1,497	1,011			2,512	1,697	0	0	2,512	1,697		
	H41	11	1,664	1,081			2,512	1,632	0	0	2,512	1,632		
	H42	12	1,830	1,143			2,512	1,569	0	0	2,512	1,569		
	H43	13	1,997	1,199			2,512	1,509	0	0	2,512	1,509		
	H44	14	2,163	1,249			2,512	1,451	0	0	2,512	1,451		
	H45	15	2,329	1,293			2,512	1,395	0	0	2,512	1,395		
	H46	16	2,496	1,333			2,512	1,341	0	0	2,512	1,341		
	H47	17	2,662	1,367			2,512	1,290	0	0	2,512	1,290		
	H48	18	2,828	1,396			2,512	1,240	0	0	2,512	1,240		
	H49	19	2,995	1,422			2,512	1,192	0	0	2,512	1,192		
	H50	20	3,161	1,443			2,512	1,146	0	0	2,512	1,146		
	H51	21	3,328	1,460			2,507	1,100	0	0	2,507	1,100		
施設完成後の評価期間(50年)	H52	22	3,494	1,474					369	156	369	156		
	H53	23	3,494	1,418					369	150	369	150		
	H54	24	3,494	1,363					369	144	369	144		
	H55	25	3,494	1,311					369	138	369	138		
	H56	26	3,494	1,260					369	133	369	133		
	H57	27	3,494	1,212					369	128	369	128		
	H58	28	3,494	1,165					369	123	369	123		
	H59	29	3,494	1,120					369	118	369	118		
	H60	30	3,494	1,077					369	114	369	114		
	H61	31	3,494	1,036					369	109	369	109		
	H62	32	3,494	996					369	105	369	105		
	H63	33	3,494	958					369	101	369	101		
	H64	34	3,494	921					369	97	369	97		
	H65	35	3,494	885					369	94	369	94		
	H66	36	3,494	851					369	90	369	90		
	H67	37	3,494	819					369	86	369	86		
	H68	38	3,494	787					369	83	369	83		
	H69	39	3,494	757					369	80	369	80		
	H70	40	3,494	728					369	77	369	77		
	H71	41	3,494	700					369	74	369	74		
	H72	42	3,494	673					369	71	369	71		
	H73	43	3,494	647					369	68	369	68		
	H74	44	3,494	622					369	66	369	66		
	H75	45	3,494	598					369	63	369	63		
	H76	46	3,494	575					369	61	369	61		
	H77	47	3,494	553					369	58	369	58		
	H78	48	3,494	532					369	56	369	56		
	H79	49	3,494	511					369	54	369	54		
	H80	50	3,494	492					369	52	369	52		
	H81	51	3,494	473					369	50	369	50		
H82	52	3,494	455					369	48	369	48			
H83	53	3,494	437					369	46	369	46			
H84	54	3,494	420					369	44	369	44			
H85	55	3,494	404					369	43	369	43			
H86	56	3,494	389					369	41	369	41			
H87	57	3,494	374					369	39	369	39			
H88	58	3,494	359					369	38	369	38			
H89	59	3,494	345					369	36	369	36			
H90	60	3,494	332					369	35	369	35			
H91	61	3,494	319					369	34	369	34			
H92	62	3,494	307					369	32	369	32			
H93	63	3,494	295					369	31	369	31			
H94	64	3,494	284					369	30	369	30			
H95	65	3,494	273					369	29	369	29			
H96	66	3,494	262					369	28	369	28			
H97	67	3,494	252					369	27	369	27			
H98	68	3,494	243					369	26	369	26			
H99	69	3,494	233					369	25	369	25			
H100	70	3,494	224					369	24	369	24			
H101	71	3,494	216					369	23	369	23			
合 計			209,640	52,959	36	52,995	52,747	35,238	18,444	3,478	71,191	38,716	1.4	14,279

事業費の内訳書

砂防事業

事業名	木曾川水系直轄砂防事業 (全体事業費)
-----	---------------------

※ ()欄に残事業費、全体事業費の別を記入すること。

評価年度	H30	再評価
------	-----	-----

※ 評価の種類(新規事業採択時評価、再評価、完了後の事後評価)の別を記入すること。

区分	費目	工種	単位	数量	金額 (百万円)	備考
工事費	本工事費		式	1	41,510	
			式	1	41,510	
		砂防堰堤	基	83	33,074	
		溪流保全工	箇所	1	336	
		遊砂地工	箇所	3	8,100	
用地費及補償費			式	1	1,650	
	用地費		式	1	930	
	補償費		式	1	720	
間接経費			式	1	18,609	
工事諸費			式	1	8,586	
事業費 計			式	1	70,355	
維持管理費			式	1	19,920	

※1 事業費については、事業の執行状況を踏まえて再評価ごとに適宜見直すこと。

※2 「工種」については、河川砂防技術基準の工種に準拠して記載すること。

※3 「金額」については、治水経済調査マニュアル(案)に準拠して記載すること。

※4 上記によらないものについては、過去の類似の実績等に基づき記載すること。

※5 備考欄に、一式計上している工種の内容等を記載すること。

事業費の内訳書

砂防事業

事業名	木曾川水系直轄砂防事業 (残事業費)
-----	--------------------

※ ()欄に残事業費、全体事業費の別を記入すること。

評価年度	H30	再評価
------	-----	-----

※ 評価の種類(新規事業採択時評価、再評価、完了後の事後評価)の別を記入すること。

区分	費目	工種	単位	数量	金額 (百万円)	備考
工事費	本工事費		式	1	33,626	
			式	1	33,626	
		砂防堰堤	基	70	25,597	
		溪流保全工	箇所	1	336	
		遊砂地工	箇所	3	7,693	
用地費及補償費			式	1	944	
	用地費		式	1	532	
	補償費		式	1	412	
間接経費			式	1	14,895	
工事諸費			式	1	6,876	
事業費 計			式	1	56,341	
維持管理費			式	1	19,920	

※1 事業費については、事業の執行状況を踏まえて再評価ごとに適宜見直すこと。

※2 「工種」については、河川砂防技術基準の工種に準拠して記載すること。

※3 「金額」については、治水経済調査マニュアル(案)に準拠して記載すること。

※4 上記によらないものについては、過去の類似の実績等に基づき記載すること。

※5 備考欄に、一式計上している工種の内容等を記載すること。

木曾川水系直轄砂防事業 様式集
(訂正版)

業務カルテ

- 〔様式 - 1〕 氾濫範囲図
- 〔様式 - 2〕 資産データ
- 〔様式 - 3〕 被害額（中期計画開始時）
被害額（概ね30年間の事業完成時）
- 〔様式 - 4〕 年平均被害軽減期待額（土砂・洪水）
年平均被害軽減期待額（土石流）
- 〔様式 - 5〕 費用対効果
費用対効果（全体事業・感度分析）
- 〔様式 - 6〕 事業費の内訳書（全体事業費）

平成27年6月25日

国土交通省中部地方整備局

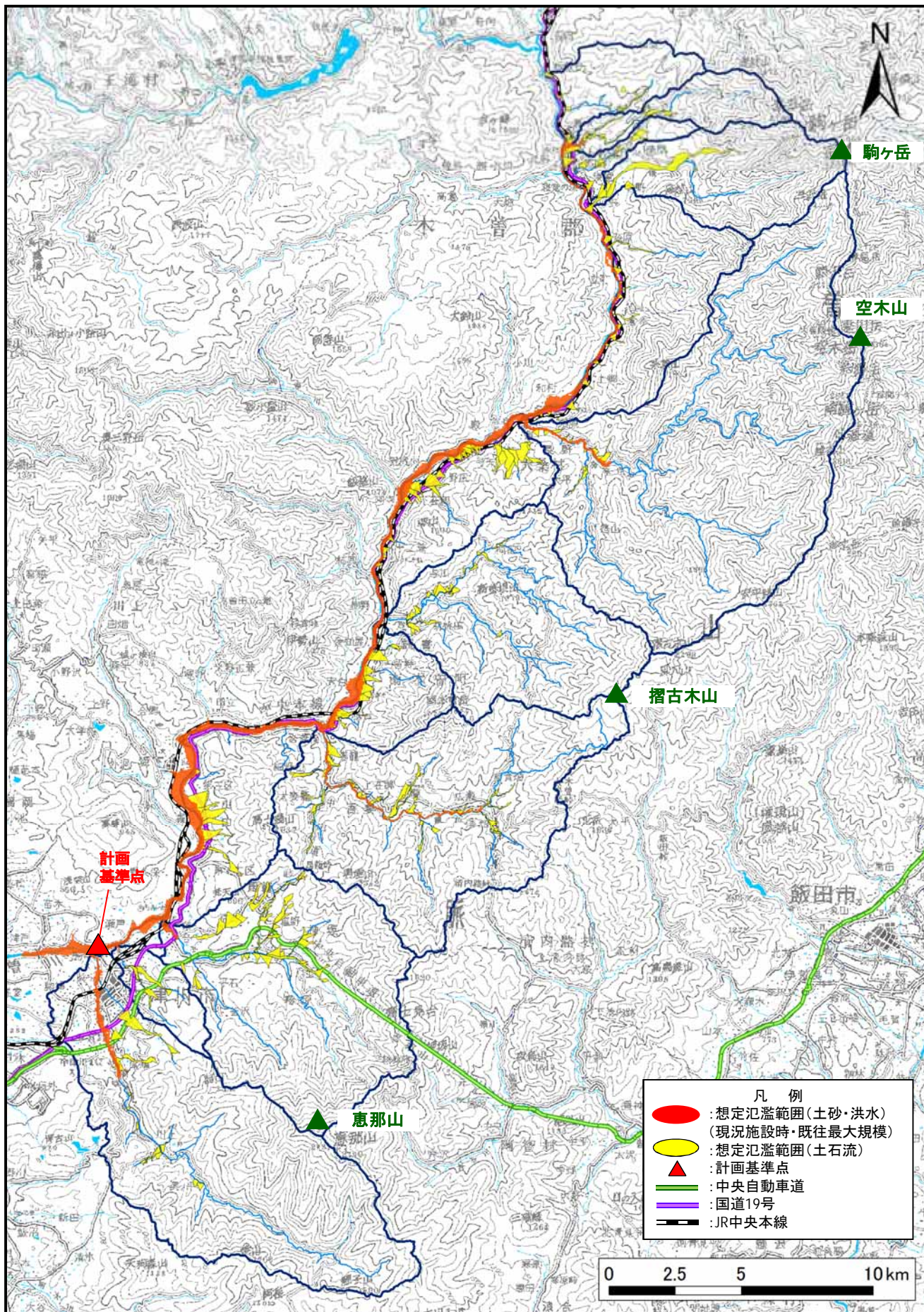
多治見砂防国道事務所

事業名 (箇所名)	木曾川水系直轄砂防事業	担当課 担当課長名	水管理・国土保全局砂防部保全課 今井 一之	事業 主体	中部地方整備局					
実施箇所	長野県木曾郡上松町、南木曾町、大桑村、岐阜県中津川市									
該当基準	再評価実施後一定期間(3年間)が経過している事業									
事業諸元	直轄砂防区域面積:約538km ² 主要施設:砂防堰堤、床固工、溪流保全工									
事業期間	平成25年度～平成51年度									
総事業費 (億円)	約704	残事業費(億円)	約704							
目的・必要性	<p><解決すべき課題・背景></p> <ul style="list-style-type: none"> 木曾川幹川の下流には、市街地や木曾川と並行する国道19号、JR中央本線が横断し、木曾川本川沿いには、発電施設、水道施設等ライフライン関連施設が点在している。 木曾川上流部は急峻な地形で、季節による気温差差が大きく、風化しやすい花崗岩を基盤としていること等から、崩壊地が広く分布している。 河床にも崩落した土砂が厚く堆積し、河床勾配が急なため、洪水時には、木曾川本川へ大量の土砂が流出する危険性が高い。 これまで頻りに豪雨による土砂災害が発生しており、このような豪雨時に発生する山腹崩壊や土石流等の土砂流出に起因する災害から流域住民の生命や財産を守る必要がある。 <p><達成すべき目標></p> <ul style="list-style-type: none"> 木曾川砂防流域及び下流域の氾濫被害を解消する。 流域内での土石流被害による人的・財産被害を解消する。 <p><政策体系上の位置付け></p> <ul style="list-style-type: none"> 政策目標:水害等災害による被害の軽減 施策目標:水害・土砂災害の防止・減災を推進する 									
便益の主な根拠	想定氾濫面積:1,737ha、世帯数:2,800世帯、事業所:488施設、主要交通機関:国道19号、JR中央本線									
事業全体の投資効率性	基準年度	平成24年度								
残事業の投資効率性	B:総便益(億円)	705	C:総費用(億円)	462	B/C	1.5	B-C	244	EIRR(%)	6.8
感度分析	残事業(B/C)		全体事業(B/C)							
	残事業費(+10%~-10%)	1.4 ~ 1.7	1.4 ~ 1.7							
	残工期(+10%~-10%)	1.5 ~ 1.5	1.5 ~ 1.5							
	資産(+10%~-10%)	1.7 ~ 1.4	1.7 ~ 1.4							
事業の効果等	各河川の上流域における砂防施設の整備により、国道19号、JR中央本線等の重要交通網及びライフラインの保全をするとともに、洪水及び土石流氾濫範囲内の人命、財産を守り、昭和36年災害の再度災害防止を図る。									
社会経済情勢等の変化	<ul style="list-style-type: none"> 木曾川砂防流域内の人口は横ばい、世帯数は増加傾向である。 木曾川流域には各市町村中心市街地、名古屋圏と長野地方を結び危険物積載車両が唯一通行可能な国道19号やJR中央本線等の重要交通網、生活基盤を支える上水道や発電所、通信回線がある。 木曾川と並行してJR中央本線、国道19号が通っており、それに沿って、中山道の宿場町が点在し、岐阜県、長野県下有数の観光地となっている。 中津川市は、電気機械器具、情報通信機械器具、パルプ・紙・紙加工品等の産業の進出や、中津川中核工業団地等も整備がなされ、地域産業の中核的な地域となっている。さらに、大桑村の伊奈川沿いにはターボチャージャ生産量が世界シェア30%(第3位)を占める企業が存在している。 									
事業の進捗状況	約3,724万m ³ の整備対象土砂量に対して、木曾川水系の事業進捗率は約27.4%である。									
事業の進捗の見込み	現在までに、砂防堰堤180基、床固工25基、床固工群1,990m、溪流保全工8,930m等が完成しており、大沢第1砂防堰堤、越百川第3砂防堰堤等の整備を実施している。今後、事業を進めるにあたって大きな支障はない。									
コスト縮減や代替案立案等の可能性	<ul style="list-style-type: none"> 粗石コンクリート工法や、砂防ソイルセメントの活用により、コスト縮減に努めている。 代替案として、土砂氾濫範囲の保全対象の集団移転も考えられるが、本地域は土地利用状況が進展し、多くの住民が居住していること、中山道の宿場町や木曾八景など文化的な価値が高い地域であること、国道19号やJR中央本線等の移転不可能な公共施設があることから、困難である。 									
対応方針	継続									
対応方針理由	事業の必要性、事業進捗の見込み、コスト縮減などの着眼点により総合的に判断。									
その他	<p><第三者委員会の意見・反映内容></p> <p>意見なし</p> <p><都道府県の意見・反映内容></p> <p>【岐阜県】</p> <p>事業の実施にあたっては、実施箇所、工法及び事業費などについて工事実施前に本県と十分な調整をしていただくとともに、コスト縮減の徹底をお願いします。</p> <p>【長野県】</p> <p>木曾川水系における砂防事業は、県土の保全、県民の生命や財産を守るために必要かつ重要な事業であることから、事業継続を図るとともに、着実な事業の推進を強く要望します。事業の推進にあたりましては、引き続きコストの縮減、環境への配慮に努めていただきますようお願いいたします。</p>									

※費用対効果分析に係る項目は前回(平成24年度)評価時点

様式 - 1 氾濫範囲割図

水系名：木曾川水系



様式 - 2 資産データ 水系名：木曾川 河川名：木曾川 国勢調査年：平成17年 事業所統計調査年：平成18年

汎濫ブロック	ブロック面積 (km ²)	一般資産等基礎数量						一般資産被書額 (百万円)						農作物被書額 (百万円)			一般資産額等合計	備考		
		人口 (人)	世帯数 (世帯)	従業者数 (産業分類別に算出) (人)	農漁家数 (戸)	延床面積 (ha)	水田面積 (ha)	畑面積 (ha)	家屋	家庭用品	事業所資産		農漁家資産		小計	水稻			畑作物	小計
										償却	在庫	償却	在庫							
土砂・洪水汎濫区域	8.89	2,266	817	1,379	61	22.90	84.50	23.50	36,702	11,970	4,922	3,922	110	29	57,655	101	82	183	57,838	
土石流汎濫区域	8.48	5,315	1,946	638	274	24.65	131.35	93.50	41,529	28,520	17,691	1,732	493	128	90,093	159	375	534	90,627	

(中期計画開始時)

様式 - 3 被害額 (中期計画開始時)		水系名：木曾川				河川名：木曾川				流量規模：1/100				単位：百万円					
		一般資産被害額		農作物被害額		農作物被害額		農作物被害額		家屋における応急対策費用		事業所における応急対策費用		国・地方公共団体における応急対策費用		合計	備考		
氾濫 ブロック	家屋	家庭用品	事業所資産		一般資産被害額		水稲	畑作物	小計	公共土木施設等被害額	人身被害(逸失利益)	営業停止損失	清掃労働対価	代替活動等	小計			交通途絶被害	ライフライン被害
			償却	在庫	償却	在庫										水稲	畑作物		
土砂・洪水 氾濫区域	14,843	5,769	2,110	1,196	47	16	46	44	91	40,624	0	601	223	189	411	0	2,552	0	74,191
土石流 氾濫区域	31,764	23,027	13,853	1,358	358	106	146	307	453	36,841	13,578	1,434	1,065	668	1,733	3,117	0	148,589	293,828
合計	46,607	28,796	15,963	2,554	405	122	192	351	544	77,465	13,578	2,035	1,288	857	2,144	3,117	2,552	148,589	368,019

様式 - 3 被害額 (中期計画開始時)		水系名：木曾川				河川名：木曾川				流量規模：1/80				単位：百万円					
		一般資産被害額		農作物被害額		農作物被害額		農作物被害額		家屋における応急対策費用		事業所における応急対策費用		国・地方公共団体における応急対策費用		合計	備考		
氾濫 ブロック	家屋	家庭用品	事業所資産		一般資産被害額		水稲	畑作物	小計	公共土木施設等被害額	人身被害(逸失利益)	営業停止損失	清掃労働対価	代替活動等	小計			交通途絶被害	ライフライン被害
			償却	在庫	償却	在庫										水稲	畑作物		
土砂・洪水 氾濫区域	14,211	5,524	2,039	1,154	46	15	45	44	89	38,942	0	581	214	183	396	0	2,552	0	71,210
土石流 氾濫区域	-	-	-	-	-	-	-	-	-	-	-	-	-	-	-	-	-	-	-
合計	14,211	5,524	2,039	1,154	46	15	45	44	89	38,942	0	581	214	183	396	0	2,552	0	71,210

様式 - 3 被害額 (中期計画開始時)		水系名：木曾川				河川名：木曾川				流量規模：1/50				単位：百万円					
		一般資産被害額		農作物被害額		農作物被害額		農作物被害額		家屋における応急対策費用		事業所における応急対策費用		国・地方公共団体における応急対策費用		合計	備考		
氾濫 ブロック	家屋	家庭用品	事業所資産		一般資産被害額		水稲	畑作物	小計	公共土木施設等被害額	人身被害(逸失利益)	営業停止損失	清掃労働対価	代替活動等	小計			交通途絶被害	ライフライン被害
			償却	在庫	償却	在庫										水稲	畑作物		
土砂・洪水 氾濫区域	13,349	5,106	1,870	1,041	42	14	40	43	83	36,289	0	553	201	170	370	0	2,552	0	64,412
土石流 氾濫区域	-	-	-	-	-	-	-	-	-	-	-	-	-	-	-	-	-	-	-
合計	13,349	5,106	1,870	1,041	42	14	40	43	83	36,289	0	553	201	170	370	0	2,552	0	64,412

様式 - 3 被害額（中期計画開始時） 水系名：木曾川 河川名：木曾川 流量規模：1/30 単位：百万円

氾濫 ブロック	被害額										人身被害 (精神的 損失)	ライフラ イン被害	交通途絶 被害	国・地方 公共団体 における 応急対策 費用	事業所に おける 応急対策 費用	家屋における 応急対策費用	営業停 止損失	人身被 害(逸 失利 益)	公共土木 施設等被 害額	農作物被害額		合計	備考	
	家屋	家庭用 品	一般資産被害額		農漁家資産		水稲	畑作物	小計	小計														
			償却	在庫	償却	在庫																		
土砂・洪水 氾濫区域	10,280	3,813	979	587	37	12	15,709	37	40	77	26,611	0	332	145	111	256	2,342	267	0	2,333	0	47,926		
土石流 氾濫区域	-	-	-	-	-	-	-	-	-	-	-	-	-	-	-	-	-	-	-	-	-	-	-	
合計	10,280	3,813	979	587	37	12	15,709	37	40	77	26,611	0	332	145	111	256	2,342	267	0	2,333	0	47,926		

様式 - 3 被害額（中期計画開始時） 水系名：木曾川 河川名：木曾川 流量規模：1/20 単位：百万円

氾濫 ブロック	被害額										人身被害 (逸 失利 益)	ライフラ イン被害	交通途絶 被害	国・地方 公共団体 における 応急対策 費用	事業所に おける 応急対策 費用	家屋における 応急対策費用	営業停 止損失	人身被 害(逸 失利 益)	公共土木 施設等被 害額	農作物被害額		合計	備考
	家屋	家庭用 品	一般資産被害額		農漁家資産		水稲	畑作物	小計	小計													
			償却	在庫	償却	在庫																	
土砂・洪水 氾濫区域	9,123	3,414	885	527	34	11	13,994	29	36	65	23,706	0	296	129	101	230	2,067	240	0	2,087	0	42,685	
土石流 氾濫区域	24,276	17,603	10,935	1,047	273	81	54,216	114	238	351	28,408	0	1,121	814	511	1,325	13,350	421	0	2,432	0	101,623	
合計	33,399	21,017	11,820	1,574	307	92	68,210	143	274	416	52,114	0	1,417	943	612	1,555	15,417	661	0	2,432	0	144,308	

様式 - 3 被害額（中期計画開始時） 水系名：木曾川 河川名：木曾川 流量規模：1/10 単位：百万円

氾濫 ブロック	被害額										人身被害 (逸 失利 益)	ライフラ イン被害	交通途絶 被害	国・地方 公共団体 における 応急対策 費用	事業所に おける 応急対策 費用	家屋における 応急対策費用	営業停 止損失	人身被 害(逸 失利 益)	公共土木 施設等被 害額	農作物被害額		合計	備考
	家屋	家庭用 品	一般資産被害額		農漁家資産		水稲	畑作物	小計	小計													
			償却	在庫	償却	在庫																	
土砂・洪水 氾濫区域	1,111	206	85	51	3	1	1,457	5	9	15	2,468	0	27	8	10	17	993	11	0	768	0	5,756	
土石流 氾濫区域	21,103	15,302	10,623	853	237	71	48,189	99	208	307	24,829	0	988	708	444	1,152	11,737	367	0	2,141	0	89,710	
合計	22,214	15,508	10,708	904	240	72	49,646	104	217	322	27,297	0	1,015	716	454	1,169	12,730	378	0	2,141	0	95,466	

様式 - 3 被書額 (概ね30年間の事業完成時)	水系名：木曾川		河川名：木曾川		流量規模：1/100		単位：百万円													
	一般資産被害額		農作物被害額		事業所における応急対策費用		事業所における応急対策費用													
	家屋	家庭用品	事業所資産		水稲	畑作物	公共土木施設等被害額	人身被害(逸失利益)	営業停止損失											
			償却	在庫						清掃労働対価	代替活動等	小計	国・地方公共団体における応急対策費用							
氾濫ブロック	家屋	家庭用品	事業所資産	農作物被害額	水稲	畑作物	公共土木施設等被害額	人身被害(逸失利益)	営業停止損失	清掃労働対価	代替活動等	小計	事業所における応急対策費用	事業所における応急対策費用	交通途絶被害	ライフライン被害	人身被害(精神的損失)	合計	備考	
土砂・洪水氾濫区域	14,079	5,433	1,972	1,097	46	15	22,642	41	39	80	210	180	390	368	1,579	0	2,302	0	66,285	
土石流氾濫区域	22,140	16,117	10,623	853	248	75	50,057	104	222	326	761	477	1,238	402	10,744	0	2,243	102,653	203,928	
合計	36,219	21,550	12,595	1,950	294	90	72,699	145	261	406	971	657	1,628	770	12,323	0	2,243	102,653	270,213	

様式 - 3 被書額 (概ね30年間の事業完成時)	水系名：木曾川		河川名：木曾川		流量規模：1/80		単位：百万円													
	一般資産被害額		農作物被害額		事業所における応急対策費用		事業所における応急対策費用													
	家屋	家庭用品	事業所資産		水稲	畑作物	公共土木施設等被害額	人身被害(逸失利益)	営業停止損失											
			償却	在庫						清掃労働対価	代替活動等	小計	国・地方公共団体における応急対策費用							
氾濫ブロック	家屋	家庭用品	事業所資産	農作物被害額	水稲	畑作物	公共土木施設等被害額	人身被害(逸失利益)	営業停止損失	清掃労働対価	代替活動等	小計	事業所における応急対策費用	事業所における応急対策費用	交通途絶被害	ライフライン被害	人身被害(精神的損失)	合計	備考	
土砂・洪水氾濫区域	12,913	4,956	1,856	1,026	42	14	20,808	37	37	75	194	165	359	336	991	0	2,302	0	60,657	
土石流氾濫区域	-	-	-	-	-	-	-	-	-	-	-	-	-	-	-	-	-	-	-	-
合計	12,913	4,956	1,856	1,026	42	14	20,808	37	37	75	194	165	359	336	991	0	2,302	0	60,657	

様式 - 3 被書額 (概ね30年間の事業完成時)	水系名：木曾川		河川名：木曾川		流量規模：1/50		単位：百万円													
	一般資産被害額		農作物被害額		事業所における応急対策費用		事業所における応急対策費用													
	家屋	家庭用品	事業所資産		水稲	畑作物	公共土木施設等被害額	人身被害(逸失利益)	営業停止損失											
			償却	在庫						清掃労働対価	代替活動等	小計	国・地方公共団体における応急対策費用							
氾濫ブロック	家屋	家庭用品	事業所資産	農作物被害額	水稲	畑作物	公共土木施設等被害額	人身被害(逸失利益)	営業停止損失	清掃労働対価	代替活動等	小計	事業所における応急対策費用	事業所における応急対策費用	交通途絶被害	ライフライン被害	人身被害(精神的損失)	合計	備考	
土砂・洪水氾濫区域	11,666	4,421	1,694	914	38	12	18,745	33	34	66	175	154	329	296	438	0	2,223	0	54,349	
土石流氾濫区域	-	-	-	-	-	-	-	-	-	-	-	-	-	-	-	-	-	-	-	-
合計	11,666	4,421	1,694	914	38	12	18,745	33	34	66	175	154	329	296	438	0	2,223	0	54,349	

様式 - 3 被害額 (概ね30年間の事業完成時)		水系名：木曾川										河川名：木曾川		流量規模：1/30		単位：百万円						
		一般資産被害額					農作物被害額					人身被害(逸失利益)	営業停止損失	家屋における応急対策費用		事業所における応急対策費用	国・地方公共団体における応急対策費用	交通途絶被害	ライフライン被害	人身被害(精神的損失)	合計	備考
氾濫ブロック	家屋	家庭用品	事業所資産		農漁家資産		小計	水稻	畑作物	小計	公共土木施設等被害額			清掃労働対価	代替活動等							
			償却	在庫	償却	在庫						償却	在庫			清掃労働対価	代替活動等	小計				
土砂・洪水氾濫区域	8,092	3,049	760	445	34	11	12,390	29	28	57	20,989	115	89	204	198	411	0	0	2,003	0	36,510	
土石流氾濫区域	-	-	-	-	-	-	-	-	-	-	-	-	-	-	-	-	-	-	-	-	-	
合計	8,092	3,049	760	445	34	11	12,390	29	28	57	20,989	115	89	204	198	411	0	0	2,003	0	36,510	

様式 - 3 被害額 (概ね30年間の事業完成時)		水系名：木曾川										河川名：木曾川		流量規模：1/20		単位：百万円						
		一般資産被害額					農作物被害額					人身被害(逸失利益)	営業停止損失	家屋における応急対策費用		事業所における応急対策費用	国・地方公共団体における応急対策費用	交通途絶被害	ライフライン被害	人身被害(精神的損失)	合計	備考
氾濫ブロック	家屋	家庭用品	事業所資産		農漁家資産		小計	水稻	畑作物	小計	公共土木施設等被害額			清掃労働対価	代替活動等							
			償却	在庫	償却	在庫						償却	在庫			清掃労働対価	代替活動等	小計				
土砂・洪水氾濫区域	5,265	2,065	484	273	22	7	8,118	24	23	48	13,752	78	64	142	120	71	0	0	1,486	0	23,880	
土石流氾濫区域	16,859	12,275	8,445	660	189	57	38,486	81	171	253	19,885	580	364	944	308	8,436	1,745	0	0	0	70,865	
合計	22,124	14,340	8,929	933	211	64	46,604	105	194	301	33,637	658	428	1,086	428	8,507	1,745	1,486	0	0	94,745	

様式 - 3 被害額 (概ね30年間の事業完成時)		水系名：木曾川										河川名：木曾川		流量規模：1/10		単位：百万円						
		一般資産被害額					農作物被害額					人身被害(逸失利益)	営業停止損失	家屋における応急対策費用		事業所における応急対策費用	国・地方公共団体における応急対策費用	交通途絶被害	ライフライン被害	人身被害(精神的損失)	合計	備考
氾濫ブロック	家屋	家庭用品	事業所資産		農漁家資産		小計	水稻	畑作物	小計	公共土木施設等被害額			清掃労働対価	代替活動等							
			償却	在庫	償却	在庫						償却	在庫			清掃労働対価	代替活動等	小計				
土砂・洪水氾濫区域	0	0	0	0	0	0	0	0	0	0	0	0	0	0	0	0	0	0	0	0	0	
土石流氾濫区域	14,627	10,651	7,510	580	164	50	33,582	71	150	221	17,331	503	293	796	268	7,418	1,534	0	0	0	61,865	
合計	14,627	10,651	7,510	580	164	50	33,582	71	150	221	17,331	503	316	796	268	7,418	1,534	1,534	0	0	61,865	

単位：百万円

様式 - 4 年平均被害軽減期待額 水系名：木曾川 河川名：木曾川 対象：土砂・洪水氾濫区域

流量規模	超過確率	被害額			区間平均被害額	区間確率	年平均被害額 x	年平均被害額の累計 =年平均被害軽減期待額	備考
		事業を実施しない場合	事業を実施した場合	軽減額 =					
1/10	0.1000	5,756	0	5,756	-	-	-		
1/20	0.0500	42,685	23,880	18,805	0.050	614	614		
1/30	0.0333	47,926	36,510	11,416	0.017	252	866		
1/50	0.0200	64,412	54,349	10,063	0.013	143	1,009		
1/80	0.0125	71,210	60,657	10,553	0.008	77	1,086		
1/100	0.0100	74,191	66,285	7,906	0.003	23	1,109		

単位：百万円

様式 - 4 年平均被害軽減期待額 水系名：木曾川 河川名：木曾川 対象：土石流氾濫区域

流量規模	超過確率	被害額			区間平均被害額	区間確率	年平均被害額 x	年平均被害額の累計 =年平均被害軽減期待額	備考
		事業を実施しない場合	事業を実施した場合	軽減額 =					
1/10	0.1000	89,710	61,865	27,845	-	-	-		
1/20	0.0500	101,623	70,865	30,758	0.050	1,465	1,465		
1/100	0.0100	293,828	203,928	89,900	0.040	2,413	3,878		

様式 - 5

費用対便益（全体事業）

水系名：木曾川 河川名：木曾川

単位：百万円

年次	年度	t	便 益 (B)				費 用 (C)						費用便益比 B / C	純現在価値 B - C
			便益		残存価値	計 +	建設費		維持管理費		計 +			
			便益	現在価値			費用	現在価値	費用	現在価値	費用	現在価値		
整備期間 (27年)	H25	1	0	0			2,700	2,596	0	0	2,700	2,596		
	H26	2	192	177			2,700	2,496	0	0	2,700	2,496		
	H27	3	383	341			2,700	2,400	0	0	2,700	2,400		
	H28	4	574	491			2,700	2,308	0	0	2,700	2,308		
	H29	5	766	630			2,700	2,219	0	0	2,700	2,219		
	H30	6	957	756			2,700	2,134	0	0	2,700	2,134		
	H31	7	1,149	873			2,700	2,052	0	0	2,700	2,052		
	H32	8	1,340	979			2,700	1,973	0	0	2,700	1,973		
	H33	9	1,532	1,076			2,700	1,897	0	0	2,700	1,897		
	H34	10	1,723	1,164			2,700	1,824	0	0	2,700	1,824		
	H35	11	1,915	1,244			2,700	1,754	0	0	2,700	1,754		
	H36	12	2,106	1,315			2,700	1,686	0	0	2,700	1,686		
	H37	13	2,297	1,380			2,700	1,622	0	0	2,700	1,622		
	H38	14	2,489	1,437			2,700	1,559	0	0	2,700	1,559		
	H39	15	2,680	1,489			2,700	1,499	0	0	2,700	1,499		
	H40	16	2,872	1,533			2,700	1,442	0	0	2,700	1,442		
	H41	17	3,063	1,573			2,700	1,386	0	0	2,700	1,386		
	H42	18	3,255	1,607			2,700	1,333	0	0	2,700	1,333		
	H43	19	3,446	1,636			2,700	1,282	0	0	2,700	1,282		
	H44	20	3,638	1,660			2,700	1,232	0	0	2,700	1,232		
	H45	21	3,829	1,680			2,700	1,185	0	0	2,700	1,185		
	H46	22	4,021	1,697			2,700	1,139	0	0	2,700	1,139		
	H47	23	4,212	1,709			2,700	1,095	0	0	2,700	1,095		
	H48	24	4,403	1,718			2,700	1,053	0	0	2,700	1,053		
	H49	25	4,595	1,724			2,700	1,013	0	0	2,700	1,013		
	H50	26	4,786	1,726			2,700	974	0	0	2,700	974		
	H51	27	4,978	1,726			155	54	0	0	155	54		
施設完成後の 評価期間 (50年)	H52	28	4,987	1,663					398	133	398	133		
	H53	29	4,987	1,599					398	128	398	128		
	H54	30	4,987	1,538					398	123	398	123		
	H55	31	4,987	1,479					398	118	398	118		
	H56	32	4,987	1,422					398	114	398	114		
	H57	33	4,987	1,367					398	109	398	109		
	H58	34	4,987	1,314					398	105	398	105		
	H59	35	4,987	1,264					398	101	398	101		
	H60	36	4,987	1,215					398	97	398	97		
	H61	37	4,987	1,168					398	93	398	93		
	H62	38	4,987	1,123					398	90	398	90		
	H63	39	4,987	1,080					398	86	398	86		
	H64	40	4,987	1,039					398	83	398	83		
	H65	41	4,987	999					398	80	398	80		
	H66	42	4,987	960					398	77	398	77		
	H67	43	4,987	924					398	74	398	74		
	H68	44	4,987	888					398	71	398	71		
	H69	45	4,987	854					398	68	398	68		
	H70	46	4,987	821					398	66	398	66		
	H71	47	4,987	789					398	63	398	63		
	H72	48	4,987	759					398	61	398	61		
	H73	49	4,987	730					398	58	398	58		
	H74	50	4,987	702					398	56	398	56		
	H75	51	4,987	675					398	54	398	54		
	H76	52	4,987	649					398	52	398	52		
	H77	53	4,987	624					398	50	398	50		
	H78	54	4,987	600					398	48	398	48		
	H79	55	4,987	577					398	46	398	46		
	H80	56	4,987	555					398	44	398	44		
	H81	57	4,987	533					398	43	398	43		
	H82	58	4,987	513					398	41	398	41		
	H83	59	4,987	493					398	39	398	39		
	H84	60	4,987	474					398	38	398	38		
	H85	61	4,987	456					398	36	398	36		
H86	62	4,987	438					398	35	398	35			
H87	63	4,987	422					398	34	398	34			
H88	64	4,987	405					398	32	398	32			
H89	65	4,987	390					398	31	398	31			
H90	66	4,987	375					398	30	398	30			
H91	67	4,987	360					398	29	398	29			
H92	68	4,987	346					398	28	398	28			
H93	69	4,987	333					398	27	398	27			
H94	70	4,987	320					398	26	398	26			
H95	71	4,987	308					398	25	398	25			
H96	72	4,987	296					398	24	398	24			
H97	73	4,987	285					398	23	398	23			
H98	74	4,987	274					398	22	398	22			
H99	75	4,987	263					398	21	398	21			
H100	76	4,987	253					398	20	398	20			
H101	77	4,987	243					398	19	398	19			
合 計			316,561	70,495	49	70,545	70,355	43,207	19,920	2,969	90,275	46,176	1.5	24,369

様式 - 5

費用対便益(全体事業 事業費+10%)

水系名:木曾川 河川名:木曾川

単位:百万円

年次	年度	t	便 益 (B)			計 +	費 用 (C)						費用便益比 B / C	純現在価値 B - C
			便 益		残存価値		建設費		維持管理費		計 +			
			便 益	現在価値			費用	現在価値	費用	現在価値	費用	現在価値		
整備期間 (27年)	H25	1	0	0			2,866	2,756	0	0	2,866	2,756		
	H26	2	185	171			2,866	2,650	0	0	2,866	2,650		
	H27	3	369	328			2,866	2,548	0	0	2,866	2,548		
	H28	4	554	474			2,866	2,450	0	0	2,866	2,450		
	H29	5	739	607			2,866	2,356	0	0	2,866	2,356		
	H30	6	924	730			2,866	2,265	0	0	2,866	2,265		
	H31	7	1,108	842			2,866	2,178	0	0	2,866	2,178		
	H32	8	1,293	945			2,866	2,094	0	0	2,866	2,094		
	H33	9	1,478	1,038			2,866	2,014	0	0	2,866	2,014		
	H34	10	1,662	1,123			2,866	1,936	0	0	2,866	1,936		
	H35	11	1,847	1,200			2,866	1,862	0	0	2,866	1,862		
	H36	12	2,032	1,269			2,866	1,790	0	0	2,866	1,790		
	H37	13	2,217	1,331			2,866	1,721	0	0	2,866	1,721		
	H38	14	2,401	1,387			2,866	1,655	0	0	2,866	1,655		
	H39	15	2,586	1,436			2,866	1,592	0	0	2,866	1,592		
	H40	16	2,771	1,479			2,866	1,530	0	0	2,866	1,530		
	H41	17	2,955	1,517			2,866	1,472	0	0	2,866	1,472		
	H42	18	3,140	1,550			2,866	1,415	0	0	2,866	1,415		
	H43	19	3,325	1,578			2,866	1,361	0	0	2,866	1,361		
	H44	20	3,509	1,602			2,866	1,308	0	0	2,866	1,308		
	H45	21	3,694	1,621			2,866	1,258	0	0	2,866	1,258		
	H46	22	3,879	1,637			2,866	1,210	0	0	2,866	1,210		
	H47	23	4,064	1,649			2,866	1,163	0	0	2,866	1,163		
	H48	24	4,248	1,657			2,866	1,118	0	0	2,866	1,118		
	H49	25	4,433	1,663			2,866	1,075	0	0	2,866	1,075		
	H50	26	4,618	1,666			2,866	1,034	0	0	2,866	1,034		
	H51	27	4,802	1,666			2,866	994	0	0	2,866	994		
施設完成後の 評価期間 (50年)	H52	28	4,987	1,663					398	133	398	133		
	H53	29	4,987	1,599					398	128	398	128		
	H54	30	4,987	1,538					398	123	398	123		
	H55	31	4,987	1,479					398	118	398	118		
	H56	32	4,987	1,422					398	114	398	114		
	H57	33	4,987	1,367					398	109	398	109		
	H58	34	4,987	1,314					398	105	398	105		
	H59	35	4,987	1,264					398	101	398	101		
	H60	36	4,987	1,215					398	97	398	97		
	H61	37	4,987	1,168					398	93	398	93		
	H62	38	4,987	1,123					398	90	398	90		
	H63	39	4,987	1,080					398	86	398	86		
	H64	40	4,987	1,039					398	83	398	83		
	H65	41	4,987	999					398	80	398	80		
	H66	42	4,987	960					398	77	398	77		
	H67	43	4,987	924					398	74	398	74		
	H68	44	4,987	888					398	71	398	71		
	H69	45	4,987	854					398	68	398	68		
	H70	46	4,987	821					398	66	398	66		
	H71	47	4,987	789					398	63	398	63		
	H72	48	4,987	759					398	61	398	61		
	H73	49	4,987	730					398	58	398	58		
	H74	50	4,987	702					398	56	398	56		
	H75	51	4,987	675					398	54	398	54		
	H76	52	4,987	649					398	52	398	52		
	H77	53	4,987	624					398	50	398	50		
	H78	54	4,987	600					398	48	398	48		
	H79	55	4,987	577					398	46	398	46		
	H80	56	4,987	555					398	44	398	44		
	H81	57	4,987	533					398	43	398	43		
	H82	58	4,987	513					398	41	398	41		
	H83	59	4,987	493					398	39	398	39		
	H84	60	4,987	474					398	38	398	38		
	H85	61	4,987	456					398	36	398	36		
H86	62	4,987	438					398	35	398	35			
H87	63	4,987	422					398	34	398	34			
H88	64	4,987	405					398	32	398	32			
H89	65	4,987	390					398	31	398	31			
H90	66	4,987	375					398	30	398	30			
H91	67	4,987	360					398	29	398	29			
H92	68	4,987	346					398	28	398	28			
H93	69	4,987	333					398	27	398	27			
H94	70	4,987	320					398	26	398	26			
H95	71	4,987	308					398	25	398	25			
H96	72	4,987	296					398	24	398	24			
H97	73	4,987	285					398	23	398	23			
H98	74	4,987	274					398	22	398	22			
H99	75	4,987	263					398	21	398	21			
H100	76	4,987	253					398	20	398	20			
H101	77	4,987	243					398	19	398	19			
合計			314,193	69,321	54	69,375	77,390	46,806	19,920	2,968	97,310	49,774	1.4	19,602

年次	年度	t	便 益 (B)			計 +	費 用 (C)						費用便益比 B / C	純現在価値 B - C
			便 益		残存価値		建設費		維持管理費		計 +			
			便 益	現在価値			費用	現在価値	費用	現在価値	費用	現在価値		
整備期間 (27年)	H25	1	0	0	44	69,366	2,345	2,255	0	0	2,345	2,255	1.7	28,100
	H26	2	185	171			2,345	2,168	0	0	2,345	2,168		
	H27	3	369	328			2,345	2,085	0	0	2,345	2,085		
	H28	4	554	474			2,345	2,005	0	0	2,345	2,005		
	H29	5	739	607			2,345	1,928	0	0	2,345	1,928		
	H30	6	924	730			2,345	1,853	0	0	2,345	1,853		
	H31	7	1,108	842			2,345	1,782	0	0	2,345	1,782		
	H32	8	1,293	945			2,345	1,714	0	0	2,345	1,714		
	H33	9	1,478	1,038			2,345	1,648	0	0	2,345	1,648		
	H34	10	1,662	1,123			2,345	1,584	0	0	2,345	1,584		
	H35	11	1,847	1,200			2,345	1,523	0	0	2,345	1,523		
	H36	12	2,032	1,269			2,345	1,465	0	0	2,345	1,465		
	H37	13	2,217	1,331			2,345	1,408	0	0	2,345	1,408		
	H38	14	2,401	1,387			2,345	1,354	0	0	2,345	1,354		
	H39	15	2,586	1,436			2,345	1,302	0	0	2,345	1,302		
	H40	16	2,771	1,479			2,345	1,252	0	0	2,345	1,252		
	H41	17	2,955	1,517			2,345	1,204	0	0	2,345	1,204		
	H42	18	3,140	1,550			2,345	1,158	0	0	2,345	1,158		
	H43	19	3,325	1,578			2,345	1,113	0	0	2,345	1,113		
	H44	20	3,509	1,602			2,345	1,070	0	0	2,345	1,070		
	H45	21	3,694	1,621			2,345	1,029	0	0	2,345	1,029		
	H46	22	3,879	1,637			2,345	990	0	0	2,345	990		
	H47	23	4,064	1,649			2,345	952	0	0	2,345	952		
	H48	24	4,248	1,657			2,345	915	0	0	2,345	915		
	H49	25	4,433	1,663			2,345	880	0	0	2,345	880		
	H50	26	4,618	1,666			2,345	846	0	0	2,345	846		
	H51	27	4,802	1,666			2,345	813	0	0	2,345	813		
施設完成後の 評価期間 (50年)	H52	28	4,987	1,663				398	133	398	133			
	H53	29	4,987	1,599				398	128	398	128			
	H54	30	4,987	1,538				398	123	398	123			
	H55	31	4,987	1,479				398	118	398	118			
	H56	32	4,987	1,422				398	114	398	114			
	H57	33	4,987	1,367				398	109	398	109			
	H58	34	4,987	1,314				398	105	398	105			
	H59	35	4,987	1,264				398	101	398	101			
	H60	36	4,987	1,215				398	97	398	97			
	H61	37	4,987	1,168				398	93	398	93			
	H62	38	4,987	1,123				398	90	398	90			
	H63	39	4,987	1,080				398	86	398	86			
	H64	40	4,987	1,039				398	83	398	83			
	H65	41	4,987	999				398	80	398	80			
	H66	42	4,987	960				398	77	398	77			
	H67	43	4,987	924				398	74	398	74			
	H68	44	4,987	888				398	71	398	71			
	H69	45	4,987	854				398	68	398	68			
	H70	46	4,987	821				398	66	398	66			
	H71	47	4,987	789				398	63	398	63			
	H72	48	4,987	759				398	61	398	61			
	H73	49	4,987	730				398	58	398	58			
	H74	50	4,987	702				398	56	398	56			
	H75	51	4,987	675				398	54	398	54			
H76	52	4,987	649				398	52	398	52				
H77	53	4,987	624				398	50	398	50				
H78	54	4,987	600				398	48	398	48				
H79	55	4,987	577				398	46	398	46				
H80	56	4,987	555				398	44	398	44				
H81	57	4,987	533				398	43	398	43				
H82	58	4,987	513				398	41	398	41				
H83	59	4,987	493				398	39	398	39				
H84	60	4,987	474				398	38	398	38				
H85	61	4,987	456				398	36	398	36				
H86	62	4,987	438				398	35	398	35				
H87	63	4,987	422				398	34	398	34				
H88	64	4,987	405				398	32	398	32				
H89	65	4,987	390				398	31	398	31				
H90	66	4,987	375				398	30	398	30				
H91	67	4,987	360				398	29	398	29				
H92	68	4,987	346				398	28	398	28				
H93	69	4,987	333				398	27	398	27				
H94	70	4,987	320				398	26	398	26				
H95	71	4,987	308				398	25	398	25				
H96	72	4,987	296				398	24	398	24				
H97	73	4,987	285				398	23	398	23				
H98	74	4,987	274				398	22	398	22				
H99	75	4,987	263				398	21	398	21				
H100	76	4,987	253				398	20	398	20				
H101	77	4,987	243				398	19	398	19				
合計			314,193	69,321	44	69,366	63,320	38,297	19,920	2,968	83,240	41,265	1.7	28,100

様式 - 5 費用対便益 (全体事業 事業期間 + 10%) 水系名: 木曾川 河川名: 木曾川 単位: 百万円

年次	年度	t	便益 (B)		残存価値	計 +	費用 (C)						費用便益比 B / C	純現在価値 B - C	
			便益				建設費		維持管理費		計 +				
			便益	現在価値			費用	現在価値	費用	現在価値	費用	現在価値			
整備期間 (30年)	H25	1	0	0			2,345	2,255	0	0	2,345	2,255			
	H26	2	166	154			2,345	2,168	0	0	2,345	2,168			
	H27	3	332	296			2,345	2,085	0	0	2,345	2,085			
	H28	4	499	426			2,345	2,005	0	0	2,345	2,005			
	H29	5	665	547			2,345	1,928	0	0	2,345	1,928			
	H30	6	831	657			2,345	1,853	0	0	2,345	1,853			
	H31	7	997	758			2,345	1,782	0	0	2,345	1,782			
	H32	8	1,164	850			2,345	1,714	0	0	2,345	1,714			
	H33	9	1,330	934			2,345	1,648	0	0	2,345	1,648			
	H34	10	1,496	1,011			2,345	1,584	0	0	2,345	1,584			
	H35	11	1,662	1,080			2,345	1,523	0	0	2,345	1,523			
	H36	12	1,829	1,142			2,345	1,465	0	0	2,345	1,465			
	H37	13	1,995	1,198			2,345	1,408	0	0	2,345	1,408			
	H38	14	2,161	1,248			2,345	1,354	0	0	2,345	1,354			
	H39	15	2,327	1,292			2,345	1,302	0	0	2,345	1,302			
	H40	16	2,494	1,331			2,345	1,252	0	0	2,345	1,252			
	H41	17	2,660	1,366			2,345	1,204	0	0	2,345	1,204			
	H42	18	2,826	1,395			2,345	1,158	0	0	2,345	1,158			
	H43	19	2,992	1,420			2,345	1,113	0	0	2,345	1,113			
	H44	20	3,158	1,442			2,345	1,070	0	0	2,345	1,070			
	H45	21	3,325	1,459			2,345	1,029	0	0	2,345	1,029			
	H46	22	3,491	1,473			2,345	990	0	0	2,345	990			
	H47	23	3,657	1,484			2,345	952	0	0	2,345	952			
	H48	24	3,823	1,492			2,345	915	0	0	2,345	915			
	H49	25	3,990	1,497			2,345	880	0	0	2,345	880			
	H50	26	4,156	1,499			2,345	846	0	0	2,345	846			
	H51	27	4,322	1,499			2,345	813	0	0	2,345	813			
	H52	28	4,489	1,497			2,345	782	0	0	2,345	782			
	H53	29	4,655	1,493			2,345	752	0	0	2,345	752			
	H54	30	4,821	1,486			2,345	723	0	0	2,345	723			
	施設完成後の評価期間 (50年)	H55	31	4,987	1,479					398	118	398	118		
		H56	32	4,987	1,422					398	114	398	114		
		H57	33	4,987	1,367					398	109	398	109		
		H58	34	4,987	1,314					398	105	398	105		
		H59	35	4,987	1,264					398	101	398	101		
		H60	36	4,987	1,215					398	97	398	97		
		H61	37	4,987	1,168					398	93	398	93		
		H62	38	4,987	1,123					398	90	398	90		
		H63	39	4,987	1,080					398	86	398	86		
		H64	40	4,987	1,039					398	83	398	83		
		H65	41	4,987	999					398	80	398	80		
		H66	42	4,987	960					398	77	398	77		
		H67	43	4,987	924					398	74	398	74		
		H68	44	4,987	888					398	71	398	71		
		H69	45	4,987	854					398	68	398	68		
		H70	46	4,987	821					398	66	398	66		
		H71	47	4,987	789					398	63	398	63		
		H72	48	4,987	759					398	61	398	61		
		H73	49	4,987	730					398	58	398	58		
		H74	50	4,987	702					398	56	398	56		
		H75	51	4,987	675					398	54	398	54		
		H76	52	4,987	649					398	52	398	52		
		H77	53	4,987	624					398	50	398	50		
		H78	54	4,987	600					398	48	398	48		
H79		55	4,987	577					398	46	398	46			
H80		56	4,987	555					398	44	398	44			
H81		57	4,987	533					398	43	398	43			
H82		58	4,987	513					398	41	398	41			
H83		59	4,987	493					398	39	398	39			
H84		60	4,987	474					398	38	398	38			
H85		61	4,987	456					398	36	398	36			
H86		62	4,987	438					398	35	398	35			
H87		63	4,987	422					398	34	398	34			
H88		64	4,987	405					398	32	398	32			
H89		65	4,987	390					398	31	398	31			
H90		66	4,987	375					398	30	398	30			
H91		67	4,987	360					398	29	398	29			
H92		68	4,987	346					398	28	398	28			
H93		69	4,987	333					398	27	398	27			
H94		70	4,987	320					398	26	398	26			
H95		71	4,987	308					398	25	398	25			
H96		72	4,987	296					398	24	398	24			
H97		73	4,987	285					398	23	398	23			
H98		74	4,987	274					398	22	398	22			
H99		75	4,987	263					398	21	398	21			
H100		76	4,987	253					398	20	398	20			
H101		77	4,987	243					398	19	398	19			
H102		78	4,987	234					398	19	398	19			
H103		79	4,987	225					398	18	398	18			
H104		80	4,987	216					398	17	398	17			
合計			321,673	66,456	44	66,499	70,355	40,554	19,920	2,639	90,276	43,192	1.5	23,307	

年次	年度	t	便益 (B)		残存価値	計 +	費用 (C)						費用便益比 B / C	純現在価値 B - C
			便益				建設費		維持管理費		計 +			
			便益	現在価値			費用	現在価値	費用	現在価値	費用	現在価値		
整備期間 (24年)	H25	1	0	0			2,931	2,819	0	0	2,931	2,819		
	H26	2	208	192			2,931	2,710	0	0	2,931	2,710		
	H27	3	416	369			2,931	2,606	0	0	2,931	2,606		
	H28	4	623	533			2,931	2,506	0	0	2,931	2,506		
	H29	5	831	683			2,931	2,409	0	0	2,931	2,409		
	H30	6	1,039	821			2,931	2,317	0	0	2,931	2,317		
	H31	7	1,247	948			2,931	2,228	0	0	2,931	2,228		
	H32	8	1,454	1,063			2,931	2,142	0	0	2,931	2,142		
	H33	9	1,662	1,168			2,931	2,060	0	0	2,931	2,060		
	H34	10	1,870	1,263			2,931	1,980	0	0	2,931	1,980		
	H35	11	2,078	1,350			2,931	1,904	0	0	2,931	1,904		
	H36	12	2,286	1,428			2,931	1,831	0	0	2,931	1,831		
	H37	13	2,494	1,498			2,931	1,761	0	0	2,931	1,761		
	H38	14	2,701	1,560			2,931	1,693	0	0	2,931	1,693		
	H39	15	2,909	1,615			2,931	1,628	0	0	2,931	1,628		
	H40	16	3,117	1,664			2,931	1,565	0	0	2,931	1,565		
	H41	17	3,325	1,707			2,931	1,505	0	0	2,931	1,505		
	H42	18	3,533	1,744			2,931	1,447	0	0	2,931	1,447		
	H43	19	3,740	1,775			2,931	1,391	0	0	2,931	1,391		
	H44	20	3,948	1,802			2,931	1,338	0	0	2,931	1,338		
	H45	21	4,156	1,824			2,931	1,286	0	0	2,931	1,286		
	H46	22	4,364	1,841			2,931	1,237	0	0	2,931	1,237		
	H47	23	4,572	1,855			2,931	1,189	0	0	2,931	1,189		
	H48	24	4,779	1,865			2,931	1,144	0	0	2,931	1,144		
施設完成後の評価期間 (50年)	H49	25	4,987	1,871					398	150	398	150		
	H50	26	4,987	1,799					398	144	398	144		
	H51	27	4,987	1,730					398	138	398	138		
	H52	28	4,987	1,663					398	133	398	133		
	H53	29	4,987	1,599					398	128	398	128		
	H54	30	4,987	1,538					398	123	398	123		
	H55	31	4,987	1,479					398	118	398	118		
	H56	32	4,987	1,422					398	114	398	114		
	H57	33	4,987	1,367					398	109	398	109		
	H58	34	4,987	1,314					398	105	398	105		
	H59	35	4,987	1,264					398	101	398	101		
	H60	36	4,987	1,215					398	97	398	97		
	H61	37	4,987	1,168					398	93	398	93		
	H62	38	4,987	1,123					398	90	398	90		
	H63	39	4,987	1,080					398	86	398	86		
	H64	40	4,987	1,039					398	83	398	83		
	H65	41	4,987	999					398	80	398	80		
	H66	42	4,987	960					398	77	398	77		
	H67	43	4,987	924					398	74	398	74		
	H68	44	4,987	888					398	71	398	71		
	H69	45	4,987	854					398	68	398	68		
	H70	46	4,987	821					398	66	398	66		
	H71	47	4,987	789					398	63	398	63		
	H72	48	4,987	759					398	61	398	61		
	H73	49	4,987	730					398	58	398	58		
	H74	50	4,987	702					398	56	398	56		
	H75	51	4,987	675					398	54	398	54		
	H76	52	4,987	649					398	52	398	52		
	H77	53	4,987	624					398	50	398	50		
	H78	54	4,987	600					398	48	398	48		
	H79	55	4,987	577					398	46	398	46		
	H80	56	4,987	555					398	44	398	44		
	H81	57	4,987	533					398	43	398	43		
	H82	58	4,987	513					398	41	398	41		
H83	59	4,987	493					398	39	398	39			
H84	60	4,987	474					398	38	398	38			
H85	61	4,987	456					398	36	398	36			
H86	62	4,987	438					398	35	398	35			
H87	63	4,987	422					398	34	398	34			
H88	64	4,987	405					398	32	398	32			
H89	65	4,987	390					398	31	398	31			
H90	66	4,987	375					398	30	398	30			
H91	67	4,987	360					398	29	398	29			
H92	68	4,987	346					398	28	398	28			
H93	69	4,987	333					398	27	398	27			
H94	70	4,987	320					398	26	398	26			
H95	71	4,987	308					398	25	398	25			
H96	72	4,987	296					398	24	398	24			
H97	73	4,987	285					398	23	398	23			
H98	74	4,987	274					398	22	398	22			
合計			306,711	72,362	55	72,417	70,355	44,695	19,920	3,339	90,274	48,034	1.5	24,383

年次	年度	t	便 益 (B)		残存価値	計 +	費 用 (C)						費用便益比 B / C	純現在価値 B - C
			便益				建設費		維持管理費		計 +			
			便益	現在価値			費用	現在価値	費用	現在価値	費用	現在価値		
整備期間 (27年)	H25	1	0	0			2,700	2,596	0	0	2,700	2,596		
	H26	2	207	192			2,700	2,496	0	0	2,700	2,496		
	H27	3	415	369			2,700	2,400	0	0	2,700	2,400		
	H28	4	622	532			2,700	2,308	0	0	2,700	2,308		
	H29	5	830	682			2,700	2,219	0	0	2,700	2,219		
	H30	6	1,037	819			2,700	2,134	0	0	2,700	2,134		
	H31	7	1,244	946			2,700	2,052	0	0	2,700	2,052		
	H32	8	1,452	1,061			2,700	1,973	0	0	2,700	1,973		
	H33	9	1,659	1,166			2,700	1,897	0	0	2,700	1,897		
	H34	10	1,867	1,261			2,700	1,824	0	0	2,700	1,824		
	H35	11	2,074	1,347			2,700	1,754	0	0	2,700	1,754		
	H36	12	2,281	1,425			2,700	1,686	0	0	2,700	1,686		
	H37	13	2,489	1,495			2,700	1,622	0	0	2,700	1,622		
	H38	14	2,696	1,557			2,700	1,559	0	0	2,700	1,559		
	H39	15	2,904	1,612			2,700	1,499	0	0	2,700	1,499		
	H40	16	3,111	1,661			2,700	1,442	0	0	2,700	1,442		
	H41	17	3,318	1,704			2,700	1,386	0	0	2,700	1,386		
	H42	18	3,526	1,740			2,700	1,333	0	0	2,700	1,333		
	H43	19	3,733	1,772			2,700	1,282	0	0	2,700	1,282		
	H44	20	3,941	1,799			2,700	1,232	0	0	2,700	1,232		
	H45	21	4,148	1,820			2,700	1,185	0	0	2,700	1,185		
	H46	22	4,355	1,838			2,700	1,139	0	0	2,700	1,139		
	H47	23	4,563	1,851			2,700	1,095	0	0	2,700	1,095		
	H48	24	4,770	1,861			2,700	1,053	0	0	2,700	1,053		
	H49	25	4,978	1,867			2,700	1,013	0	0	2,700	1,013		
	H50	26	5,185	1,870			2,700	974	0	0	2,700	974		
	H51	27	5,393	1,870			155	54	0	0	155	54		
施設完成後の 評価期間 (50年)	H52	28	5,403	1,802					398	133	398	133		
	H53	29	5,403	1,732					398	128	398	128		
	H54	30	5,403	1,666					398	123	398	123		
	H55	31	5,403	1,602					398	118	398	118		
	H56	32	5,403	1,540					398	114	398	114		
	H57	33	5,403	1,481					398	109	398	109		
	H58	34	5,403	1,424					398	105	398	105		
	H59	35	5,403	1,369					398	101	398	101		
	H60	36	5,403	1,317					398	97	398	97		
	H61	37	5,403	1,266					398	93	398	93		
	H62	38	5,403	1,217					398	90	398	90		
	H63	39	5,403	1,170					398	86	398	86		
	H64	40	5,403	1,125					398	83	398	83		
	H65	41	5,403	1,082					398	80	398	80		
	H66	42	5,403	1,040					398	77	398	77		
	H67	43	5,403	1,000					398	74	398	74		
	H68	44	5,403	962					398	71	398	71		
	H69	45	5,403	925					398	68	398	68		
	H70	46	5,403	889					398	66	398	66		
	H71	47	5,403	855					398	63	398	63		
	H72	48	5,403	822					398	61	398	61		
	H73	49	5,403	791					398	58	398	58		
	H74	50	5,403	760					398	56	398	56		
	H75	51	5,403	731					398	54	398	54		
	H76	52	5,403	703					398	52	398	52		
	H77	53	5,403	676					398	50	398	50		
	H78	54	5,403	650					398	48	398	48		
	H79	55	5,403	625					398	46	398	46		
	H80	56	5,403	601					398	44	398	44		
	H81	57	5,403	578					398	43	398	43		
	H82	58	5,403	556					398	41	398	41		
	H83	59	5,403	534					398	39	398	39		
	H84	60	5,403	514					398	38	398	38		
	H85	61	5,403	494					398	36	398	36		
	H86	62	5,403	475					398	35	398	35		
H87	63	5,403	457					398	34	398	34			
H88	64	5,403	439					398	32	398	32			
H89	65	5,403	422					398	31	398	31			
H90	66	5,403	406					398	30	398	30			
H91	67	5,403	390					398	29	398	29			
H92	68	5,403	375					398	28	398	28			
H93	69	5,403	361					398	27	398	27			
H94	70	5,403	347					398	26	398	26			
H95	71	5,403	334					398	25	398	25			
H96	72	5,403	321					398	24	398	24			
H97	73	5,403	308					398	23	398	23			
H98	74	5,403	297					398	22	398	22			
H99	75	5,403	285					398	21	398	21			
H100	76	5,403	274					398	20	398	20			
H101	77	5,403	264					398	19	398	19			
合 計			342,933	76,369	49	76,418	70,355	43,207	19,920	2,968	90,275	46,175	1.7	30,243

年次	年度	t	便 益 (B)		残存価値	計 +	費 用 (C)						費用便益比 B / C	純現在価値 B - C
			便 益				建設費		維持管理費		計 +			
			便益	現在価値			費用	現在価値	費用	現在価値	費用	現在価値		
整備期間 (27年)	H25	1	0	0			2,700	2,596	0	0	2,700	2,596		
	H26	2	176	162			2,700	2,496	0	0	2,700	2,496		
	H27	3	351	312			2,700	2,400	0	0	2,700	2,400		
	H28	4	527	450			2,700	2,308	0	0	2,700	2,308		
	H29	5	702	577			2,700	2,219	0	0	2,700	2,219		
	H30	6	877	693			2,700	2,134	0	0	2,700	2,134		
	H31	7	1,053	800			2,700	2,052	0	0	2,700	2,052		
	H32	8	1,229	898			2,700	1,973	0	0	2,700	1,973		
	H33	9	1,404	986			2,700	1,897	0	0	2,700	1,897		
	H34	10	1,580	1,067			2,700	1,824	0	0	2,700	1,824		
	H35	11	1,755	1,140			2,700	1,754	0	0	2,700	1,754		
	H36	12	1,931	1,206			2,700	1,686	0	0	2,700	1,686		
	H37	13	2,106	1,265			2,700	1,622	0	0	2,700	1,622		
	H38	14	2,282	1,318			2,700	1,559	0	0	2,700	1,559		
	H39	15	2,457	1,365			2,700	1,499	0	0	2,700	1,499		
	H40	16	2,633	1,406			2,700	1,442	0	0	2,700	1,442		
	H41	17	2,808	1,442			2,700	1,386	0	0	2,700	1,386		
	H42	18	2,984	1,473			2,700	1,333	0	0	2,700	1,333		
	H43	19	3,159	1,499			2,700	1,282	0	0	2,700	1,282		
	H44	20	3,335	1,522			2,700	1,232	0	0	2,700	1,232		
	H45	21	3,510	1,540			2,700	1,185	0	0	2,700	1,185		
	H46	22	3,686	1,555			2,700	1,139	0	0	2,700	1,139		
	H47	23	3,861	1,567			2,700	1,095	0	0	2,700	1,095		
	H48	24	4,037	1,575			2,700	1,053	0	0	2,700	1,053		
	H49	25	4,212	1,580			2,700	1,013	0	0	2,700	1,013		
	H50	26	4,388	1,583			2,700	974	0	0	2,700	974		
	H51	27	4,563	1,583			155	54	0	0	155	54		
施設完成後の 評価期間 (50年)	H52	28	4,572	1,525					398	133	398	133		
	H53	29	4,572	1,466					398	128	398	128		
	H54	30	4,572	1,410					398	123	398	123		
	H55	31	4,572	1,355					398	118	398	118		
	H56	32	4,572	1,303					398	114	398	114		
	H57	33	4,572	1,253					398	109	398	109		
	H58	34	4,572	1,205					398	105	398	105		
	H59	35	4,572	1,159					398	101	398	101		
	H60	36	4,572	1,114					398	97	398	97		
	H61	37	4,572	1,071					398	93	398	93		
	H62	38	4,572	1,030					398	90	398	90		
	H63	39	4,572	990					398	86	398	86		
	H64	40	4,572	952					398	83	398	83		
	H65	41	4,572	916					398	80	398	80		
	H66	42	4,572	880					398	77	398	77		
	H67	43	4,572	847					398	74	398	74		
	H68	44	4,572	814					398	71	398	71		
	H69	45	4,572	783					398	68	398	68		
	H70	46	4,572	753					398	66	398	66		
	H71	47	4,572	724					398	63	398	63		
	H72	48	4,572	696					398	61	398	61		
	H73	49	4,572	669					398	58	398	58		
	H74	50	4,572	643					398	56	398	56		
	H75	51	4,572	619					398	54	398	54		
	H76	52	4,572	595					398	52	398	52		
	H77	53	4,572	572					398	50	398	50		
	H78	54	4,572	550					398	48	398	48		
	H79	55	4,572	529					398	46	398	46		
	H80	56	4,572	508					398	44	398	44		
	H81	57	4,572	489					398	43	398	43		
	H82	58	4,572	470					398	41	398	41		
	H83	59	4,572	452					398	39	398	39		
	H84	60	4,572	435					398	38	398	38		
	H85	61	4,572	418					398	36	398	36		
	H86	62	4,572	402					398	35	398	35		
H87	63	4,572	387					398	34	398	34			
H88	64	4,572	372					398	32	398	32			
H89	65	4,572	357					398	31	398	31			
H90	66	4,572	344					398	30	398	30			
H91	67	4,572	330					398	29	398	29			
H92	68	4,572	318					398	28	398	28			
H93	69	4,572	305					398	27	398	27			
H94	70	4,572	294					398	26	398	26			
H95	71	4,572	282					398	25	398	25			
H96	72	4,572	271					398	24	398	24			
H97	73	4,572	261					398	23	398	23			
H98	74	4,572	251					398	22	398	22			
H99	75	4,572	241					398	21	398	21			
H100	76	4,572	232					398	20	398	20			
H101	77	4,572	223					398	19	398	19			
合 計			290,193	64,624	49	64,673	70,355	43,207	19,920	2,968	90,275	46,175	1.4	18,498

様式 - 5

費用対便益（残事業）

水系名：木曾川 河川名：木曾川

単位：百万円

年次	年度	t	便 益 (B)			計 +	費 用 (C)						費用便益比 B / C	純現在価値 B - C
			便益		残存価値		建設費		維持管理費		計 +			
			便益	現在価値			費用	現在価値	費用	現在価値	費用	現在価値		
整備期間 (27年)	H25	1	0	0			2,700	2,596	0	0	2,700	2,596		
	H26	2	192	177			2,700	2,496	0	0	2,700	2,496		
	H27	3	383	341			2,700	2,400	0	0	2,700	2,400		
	H28	4	574	491			2,700	2,308	0	0	2,700	2,308		
	H29	5	766	630			2,700	2,219	0	0	2,700	2,219		
	H30	6	957	756			2,700	2,134	0	0	2,700	2,134		
	H31	7	1,149	873			2,700	2,052	0	0	2,700	2,052		
	H32	8	1,340	979			2,700	1,973	0	0	2,700	1,973		
	H33	9	1,532	1,076			2,700	1,897	0	0	2,700	1,897		
	H34	10	1,723	1,164			2,700	1,824	0	0	2,700	1,824		
	H35	11	1,915	1,244			2,700	1,754	0	0	2,700	1,754		
	H36	12	2,106	1,315			2,700	1,686	0	0	2,700	1,686		
	H37	13	2,297	1,380			2,700	1,622	0	0	2,700	1,622		
	H38	14	2,489	1,437			2,700	1,559	0	0	2,700	1,559		
	H39	15	2,680	1,489			2,700	1,499	0	0	2,700	1,499		
	H40	16	2,872	1,533			2,700	1,442	0	0	2,700	1,442		
	H41	17	3,063	1,573			2,700	1,386	0	0	2,700	1,386		
	H42	18	3,255	1,607			2,700	1,333	0	0	2,700	1,333		
	H43	19	3,446	1,636			2,700	1,282	0	0	2,700	1,282		
	H44	20	3,638	1,660			2,700	1,232	0	0	2,700	1,232		
	H45	21	3,829	1,680			2,700	1,185	0	0	2,700	1,185		
	H46	22	4,021	1,697			2,700	1,139	0	0	2,700	1,139		
	H47	23	4,212	1,709			2,700	1,095	0	0	2,700	1,095		
	H48	24	4,403	1,718			2,700	1,053	0	0	2,700	1,053		
	H49	25	4,595	1,724			2,700	1,013	0	0	2,700	1,013		
	H50	26	4,786	1,726			2,700	974	0	0	2,700	974		
	H51	27	4,978	1,726			155	54	0	0	155	54		
施設完成後の 評価期間 (50年)	H52	28	4,987	1,663					398	133	398	133		
	H53	29	4,987	1,599					398	128	398	128		
	H54	30	4,987	1,538					398	123	398	123		
	H55	31	4,987	1,479					398	118	398	118		
	H56	32	4,987	1,422					398	114	398	114		
	H57	33	4,987	1,367					398	109	398	109		
	H58	34	4,987	1,314					398	105	398	105		
	H59	35	4,987	1,264					398	101	398	101		
	H60	36	4,987	1,215					398	97	398	97		
	H61	37	4,987	1,168					398	93	398	93		
	H62	38	4,987	1,123					398	90	398	90		
	H63	39	4,987	1,080					398	86	398	86		
	H64	40	4,987	1,039					398	83	398	83		
	H65	41	4,987	999					398	80	398	80		
	H66	42	4,987	960					398	77	398	77		
	H67	43	4,987	924					398	74	398	74		
	H68	44	4,987	888					398	71	398	71		
	H69	45	4,987	854					398	68	398	68		
	H70	46	4,987	821					398	66	398	66		
	H71	47	4,987	789					398	63	398	63		
	H72	48	4,987	759					398	61	398	61		
	H73	49	4,987	730					398	58	398	58		
	H74	50	4,987	702					398	56	398	56		
	H75	51	4,987	675					398	54	398	54		
	H76	52	4,987	649					398	52	398	52		
	H77	53	4,987	624					398	50	398	50		
	H78	54	4,987	600					398	48	398	48		
	H79	55	4,987	577					398	46	398	46		
	H80	56	4,987	555					398	44	398	44		
	H81	57	4,987	533					398	43	398	43		
	H82	58	4,987	513					398	41	398	41		
	H83	59	4,987	493					398	39	398	39		
	H84	60	4,987	474					398	38	398	38		
	H85	61	4,987	456					398	36	398	36		
H86	62	4,987	438					398	35	398	35			
H87	63	4,987	422					398	34	398	34			
H88	64	4,987	405					398	32	398	32			
H89	65	4,987	390					398	31	398	31			
H90	66	4,987	375					398	30	398	30			
H91	67	4,987	360					398	29	398	29			
H92	68	4,987	346					398	28	398	28			
H93	69	4,987	333					398	27	398	27			
H94	70	4,987	320					398	26	398	26			
H95	71	4,987	308					398	25	398	25			
H96	72	4,987	296					398	24	398	24			
H97	73	4,987	285					398	23	398	23			
H98	74	4,987	274					398	22	398	22			
H99	75	4,987	263					398	21	398	21			
H100	76	4,987	253					398	20	398	20			
H101	77	4,987	243					398	19	398	19			
合 計			316,561	70,495	49	70,545	70,355	43,207	19,920	2,969	90,275	46,176	1.5	24,369

年次	年度	t	便 益 (B)				費 用 (C)						費用便益比 B / C	純現在価値 B - C
			便益		残存価値	計 +	建設費		維持管理費		計 +			
			便益	現在価値			費用	現在価値	費用	現在価値	費用	現在価値		
整備期間 (2 7 年)	H25	1	0	0		2,866	2,756	0	0	2,866	2,756			
	H26	2	185	171		2,866	2,650	0	0	2,866	2,650			
	H27	3	369	328		2,866	2,548	0	0	2,866	2,548			
	H28	4	554	474		2,866	2,450	0	0	2,866	2,450			
	H29	5	739	607		2,866	2,356	0	0	2,866	2,356			
	H30	6	924	730		2,866	2,265	0	0	2,866	2,265			
	H31	7	1,108	842		2,866	2,178	0	0	2,866	2,178			
	H32	8	1,293	945		2,866	2,094	0	0	2,866	2,094			
	H33	9	1,478	1,038		2,866	2,014	0	0	2,866	2,014			
	H34	10	1,662	1,123		2,866	1,936	0	0	2,866	1,936			
	H35	11	1,847	1,200		2,866	1,862	0	0	2,866	1,862			
	H36	12	2,032	1,269		2,866	1,790	0	0	2,866	1,790			
	H37	13	2,217	1,331		2,866	1,721	0	0	2,866	1,721			
	H38	14	2,401	1,387		2,866	1,655	0	0	2,866	1,655			
	H39	15	2,586	1,436		2,866	1,592	0	0	2,866	1,592			
	H40	16	2,771	1,479		2,866	1,530	0	0	2,866	1,530			
	H41	17	2,955	1,517		2,866	1,472	0	0	2,866	1,472			
	H42	18	3,140	1,550		2,866	1,415	0	0	2,866	1,415			
	H43	19	3,325	1,578		2,866	1,361	0	0	2,866	1,361			
	H44	20	3,509	1,602		2,866	1,308	0	0	2,866	1,308			
	H45	21	3,694	1,621		2,866	1,258	0	0	2,866	1,258			
	H46	22	3,879	1,637		2,866	1,210	0	0	2,866	1,210			
	H47	23	4,064	1,649		2,866	1,163	0	0	2,866	1,163			
	H48	24	4,248	1,657		2,866	1,118	0	0	2,866	1,118			
	H49	25	4,433	1,663		2,866	1,075	0	0	2,866	1,075			
	H50	26	4,618	1,666		2,866	1,034	0	0	2,866	1,034			
	H51	27	4,802	1,666		2,866	994	0	0	2,866	994			
施設完成後の 評価期間 (5 0 年)	H52	28	4,987	1,663				398	133	398	133			
	H53	29	4,987	1,599				398	128	398	128			
	H54	30	4,987	1,538				398	123	398	123			
	H55	31	4,987	1,479				398	118	398	118			
	H56	32	4,987	1,422				398	114	398	114			
	H57	33	4,987	1,367				398	109	398	109			
	H58	34	4,987	1,314				398	105	398	105			
	H59	35	4,987	1,264				398	101	398	101			
	H60	36	4,987	1,215				398	97	398	97			
	H61	37	4,987	1,168				398	93	398	93			
	H62	38	4,987	1,123				398	90	398	90			
	H63	39	4,987	1,080				398	86	398	86			
	H64	40	4,987	1,039				398	83	398	83			
	H65	41	4,987	999				398	80	398	80			
	H66	42	4,987	960				398	77	398	77			
	H67	43	4,987	924				398	74	398	74			
	H68	44	4,987	888				398	71	398	71			
	H69	45	4,987	854				398	68	398	68			
	H70	46	4,987	821				398	66	398	66			
	H71	47	4,987	789				398	63	398	63			
	H72	48	4,987	759				398	61	398	61			
	H73	49	4,987	730				398	58	398	58			
	H74	50	4,987	702				398	56	398	56			
	H75	51	4,987	675				398	54	398	54			
	H76	52	4,987	649				398	52	398	52			
	H77	53	4,987	624				398	50	398	50			
	H78	54	4,987	600				398	48	398	48			
	H79	55	4,987	577				398	46	398	46			
	H80	56	4,987	555				398	44	398	44			
	H81	57	4,987	533				398	43	398	43			
	H82	58	4,987	513				398	41	398	41			
	H83	59	4,987	493				398	39	398	39			
	H84	60	4,987	474				398	38	398	38			
	H85	61	4,987	456				398	36	398	36			
H86	62	4,987	438				398	35	398	35				
H87	63	4,987	422				398	34	398	34				
H88	64	4,987	405				398	32	398	32				
H89	65	4,987	390				398	31	398	31				
H90	66	4,987	375				398	30	398	30				
H91	67	4,987	360				398	29	398	29				
H92	68	4,987	346				398	28	398	28				
H93	69	4,987	333				398	27	398	27				
H94	70	4,987	320				398	26	398	26				
H95	71	4,987	308				398	25	398	25				
H96	72	4,987	296				398	24	398	24				
H97	73	4,987	285				398	23	398	23				
H98	74	4,987	274				398	22	398	22				
H99	75	4,987	263				398	21	398	21				
H100	76	4,987	253				398	20	398	20				
H101	77	4,987	243				398	19	398	19				
合 計			314,193	69,321	54	69,375	77,391	46,806	19,920	2,968	97,310	49,774	1.4	19,602

年次	年度	t	便 益 (B)		残存価値	計 +	費 用 (C)				費用便益比 B / C	純現在価値 B - C		
			便益				建設費		維持管理費				計 +	
			便益	現在価値			費用	現在価値	費用	現在価値			費用	現在価値
整備期間 (27年)	H25	1	0	0			2,345	2,255	0	0	2,345	2,255		
	H26	2	185	171			2,345	2,168	0	0	2,345	2,168		
	H27	3	369	328			2,345	2,085	0	0	2,345	2,085		
	H28	4	554	474			2,345	2,005	0	0	2,345	2,005		
	H29	5	739	607			2,345	1,928	0	0	2,345	1,928		
	H30	6	924	730			2,345	1,853	0	0	2,345	1,853		
	H31	7	1,108	842			2,345	1,782	0	0	2,345	1,782		
	H32	8	1,293	945			2,345	1,714	0	0	2,345	1,714		
	H33	9	1,478	1,038			2,345	1,648	0	0	2,345	1,648		
	H34	10	1,662	1,123			2,345	1,584	0	0	2,345	1,584		
	H35	11	1,847	1,200			2,345	1,523	0	0	2,345	1,523		
	H36	12	2,032	1,269			2,345	1,465	0	0	2,345	1,465		
	H37	13	2,217	1,331			2,345	1,408	0	0	2,345	1,408		
	H38	14	2,401	1,387			2,345	1,354	0	0	2,345	1,354		
	H39	15	2,586	1,436			2,345	1,302	0	0	2,345	1,302		
	H40	16	2,771	1,479			2,345	1,252	0	0	2,345	1,252		
	H41	17	2,955	1,517			2,345	1,204	0	0	2,345	1,204		
	H42	18	3,140	1,550			2,345	1,158	0	0	2,345	1,158		
	H43	19	3,325	1,578			2,345	1,113	0	0	2,345	1,113		
	H44	20	3,509	1,602			2,345	1,070	0	0	2,345	1,070		
	H45	21	3,694	1,621			2,345	1,029	0	0	2,345	1,029		
	H46	22	3,879	1,637			2,345	990	0	0	2,345	990		
	H47	23	4,064	1,649			2,345	952	0	0	2,345	952		
	H48	24	4,248	1,657			2,345	915	0	0	2,345	915		
	H49	25	4,433	1,663			2,345	880	0	0	2,345	880		
	H50	26	4,618	1,666			2,345	846	0	0	2,345	846		
	H51	27	4,802	1,666			2,345	813	0	0	2,345	813		
施設完成後の 評価期間 (50年)	H52	28	4,987	1,663					398	133	398	133		
	H53	29	4,987	1,599					398	128	398	128		
	H54	30	4,987	1,538					398	123	398	123		
	H55	31	4,987	1,479					398	118	398	118		
	H56	32	4,987	1,422					398	114	398	114		
	H57	33	4,987	1,367					398	109	398	109		
	H58	34	4,987	1,314					398	105	398	105		
	H59	35	4,987	1,264					398	101	398	101		
	H60	36	4,987	1,215					398	97	398	97		
	H61	37	4,987	1,168					398	93	398	93		
	H62	38	4,987	1,123					398	90	398	90		
	H63	39	4,987	1,080					398	86	398	86		
	H64	40	4,987	1,039					398	83	398	83		
	H65	41	4,987	999					398	80	398	80		
	H66	42	4,987	960					398	77	398	77		
	H67	43	4,987	924					398	74	398	74		
	H68	44	4,987	888					398	71	398	71		
	H69	45	4,987	854					398	68	398	68		
	H70	46	4,987	821					398	66	398	66		
	H71	47	4,987	789					398	63	398	63		
	H72	48	4,987	759					398	61	398	61		
	H73	49	4,987	730					398	58	398	58		
	H74	50	4,987	702					398	56	398	56		
	H75	51	4,987	675					398	54	398	54		
	H76	52	4,987	649					398	52	398	52		
	H77	53	4,987	624					398	50	398	50		
	H78	54	4,987	600					398	48	398	48		
	H79	55	4,987	577					398	46	398	46		
	H80	56	4,987	555					398	44	398	44		
	H81	57	4,987	533					398	43	398	43		
	H82	58	4,987	513					398	41	398	41		
	H83	59	4,987	493					398	39	398	39		
	H84	60	4,987	474					398	38	398	38		
	H85	61	4,987	456					398	36	398	36		
H86	62	4,987	438					398	35	398	35			
H87	63	4,987	422					398	34	398	34			
H88	64	4,987	405					398	32	398	32			
H89	65	4,987	390					398	31	398	31			
H90	66	4,987	375					398	30	398	30			
H91	67	4,987	360					398	29	398	29			
H92	68	4,987	346					398	28	398	28			
H93	69	4,987	333					398	27	398	27			
H94	70	4,987	320					398	26	398	26			
H95	71	4,987	308					398	25	398	25			
H96	72	4,987	296					398	24	398	24			
H97	73	4,987	285					398	23	398	23			
H98	74	4,987	274					398	22	398	22			
H99	75	4,987	263					398	21	398	21			
H100	76	4,987	253					398	20	398	20			
H101	77	4,987	243					398	19	398	19			
合 計			314,193	69,321	44	69,366	63,320	38,297	19,920	2,968	83,240	41,265	1.7	28,100

様式 - 5 費用対便益（残事業 事業期間 + 10%） 水系名：木曾川 河川名：木曾川 単位：百万円

年次	年度	t	便益 (B)		残存価値	計 +	費用 (C)						費用便益比 B / C	純現在価値 B - C	
			便益				建設費		維持管理費		計 +				
			便益	現在価値			費用	現在価値	費用	現在価値	費用	現在価値			
整備期間 (30年)	H25	1	0	0			2,345	2,255	0	0	2,345	2,255			
	H26	2	166	154			2,345	2,168	0	0	2,345	2,168			
	H27	3	332	296			2,345	2,085	0	0	2,345	2,085			
	H28	4	499	426			2,345	2,005	0	0	2,345	2,005			
	H29	5	665	547			2,345	1,928	0	0	2,345	1,928			
	H30	6	831	657			2,345	1,853	0	0	2,345	1,853			
	H31	7	997	758			2,345	1,782	0	0	2,345	1,782			
	H32	8	1,164	850			2,345	1,714	0	0	2,345	1,714			
	H33	9	1,330	934			2,345	1,648	0	0	2,345	1,648			
	H34	10	1,496	1,011			2,345	1,584	0	0	2,345	1,584			
	H35	11	1,662	1,080			2,345	1,523	0	0	2,345	1,523			
	H36	12	1,829	1,142			2,345	1,465	0	0	2,345	1,465			
	H37	13	1,995	1,198			2,345	1,408	0	0	2,345	1,408			
	H38	14	2,161	1,248			2,345	1,354	0	0	2,345	1,354			
	H39	15	2,327	1,292			2,345	1,302	0	0	2,345	1,302			
	H40	16	2,494	1,331			2,345	1,252	0	0	2,345	1,252			
	H41	17	2,660	1,366			2,345	1,204	0	0	2,345	1,204			
	H42	18	2,826	1,395			2,345	1,158	0	0	2,345	1,158			
	H43	19	2,992	1,420			2,345	1,113	0	0	2,345	1,113			
	H44	20	3,158	1,442			2,345	1,070	0	0	2,345	1,070			
	H45	21	3,325	1,459			2,345	1,029	0	0	2,345	1,029			
	H46	22	3,491	1,473			2,345	990	0	0	2,345	990			
	H47	23	3,657	1,484			2,345	952	0	0	2,345	952			
	H48	24	3,823	1,492			2,345	915	0	0	2,345	915			
	H49	25	3,990	1,497			2,345	880	0	0	2,345	880			
	H50	26	4,156	1,499			2,345	846	0	0	2,345	846			
	H51	27	4,322	1,499			2,345	813	0	0	2,345	813			
	H52	28	4,489	1,497			2,345	782	0	0	2,345	782			
	H53	29	4,655	1,493			2,345	752	0	0	2,345	752			
	H54	30	4,821	1,486			2,345	723	0	0	2,345	723			
	施設完成後の評価期間 (50年)	H55	31	4,987	1,479					398	118	398	118		
		H56	32	4,987	1,422					398	114	398	114		
		H57	33	4,987	1,367					398	109	398	109		
		H58	34	4,987	1,314					398	105	398	105		
		H59	35	4,987	1,264					398	101	398	101		
		H60	36	4,987	1,215					398	97	398	97		
		H61	37	4,987	1,168					398	93	398	93		
		H62	38	4,987	1,123					398	90	398	90		
		H63	39	4,987	1,080					398	86	398	86		
		H64	40	4,987	1,039					398	83	398	83		
		H65	41	4,987	999					398	80	398	80		
		H66	42	4,987	960					398	77	398	77		
		H67	43	4,987	924					398	74	398	74		
		H68	44	4,987	888					398	71	398	71		
		H69	45	4,987	854					398	68	398	68		
		H70	46	4,987	821					398	66	398	66		
		H71	47	4,987	789					398	63	398	63		
		H72	48	4,987	759					398	61	398	61		
		H73	49	4,987	730					398	58	398	58		
		H74	50	4,987	702					398	56	398	56		
H75		51	4,987	675					398	54	398	54			
H76		52	4,987	649					398	52	398	52			
H77		53	4,987	624					398	50	398	50			
H78		54	4,987	600					398	48	398	48			
H79		55	4,987	577					398	46	398	46			
H80		56	4,987	555					398	44	398	44			
H81		57	4,987	533					398	43	398	43			
H82		58	4,987	513					398	41	398	41			
H83		59	4,987	493					398	39	398	39			
H84		60	4,987	474					398	38	398	38			
H85		61	4,987	456					398	36	398	36			
H86		62	4,987	438					398	35	398	35			
H87		63	4,987	422					398	34	398	34			
H88		64	4,987	405					398	32	398	32			
H89		65	4,987	390					398	31	398	31			
H90		66	4,987	375					398	30	398	30			
H91		67	4,987	360					398	29	398	29			
H92		68	4,987	346					398	28	398	28			
H93		69	4,987	333					398	27	398	27			
H94		70	4,987	320					398	26	398	26			
H95		71	4,987	308					398	25	398	25			
H96		72	4,987	296					398	24	398	24			
H97		73	4,987	285					398	23	398	23			
H98		74	4,987	274					398	22	398	22			
H99		75	4,987	263					398	21	398	21			
H100		76	4,987	253					398	20	398	20			
H101		77	4,987	243					398	19	398	19			
H102		78	4,987	234					398	19	398	19			
H103		79	4,987	225					398	18	398	18			
H104		80	4,987	216					398	17	398	17			
合計			321,673	66,456	44	66,499	70,355	40,554	19,920	2,639	90,276	43,192	1.5	23,307	

年次	年度	t	便 益 (B)		残存価値	計 +	費 用 (C)						費用便益比 B / C	純現在価値 B - C
			便益				建設費		維持管理費		計 +			
			便益	現在価値			費用	現在価値	費用	現在価値	費用	現在価値		
整備期間 (24年)	H25	1	0	0			2,931	2,819	0	0	2,931	2,819		
	H26	2	208	192			2,931	2,710	0	0	2,931	2,710		
	H27	3	416	369			2,931	2,606	0	0	2,931	2,606		
	H28	4	623	533			2,931	2,506	0	0	2,931	2,506		
	H29	5	831	683			2,931	2,409	0	0	2,931	2,409		
	H30	6	1,039	821			2,931	2,317	0	0	2,931	2,317		
	H31	7	1,247	948			2,931	2,228	0	0	2,931	2,228		
	H32	8	1,454	1,063			2,931	2,142	0	0	2,931	2,142		
	H33	9	1,662	1,168			2,931	2,060	0	0	2,931	2,060		
	H34	10	1,870	1,263			2,931	1,980	0	0	2,931	1,980		
	H35	11	2,078	1,350			2,931	1,904	0	0	2,931	1,904		
	H36	12	2,286	1,428			2,931	1,831	0	0	2,931	1,831		
	H37	13	2,494	1,498			2,931	1,761	0	0	2,931	1,761		
	H38	14	2,701	1,560			2,931	1,693	0	0	2,931	1,693		
	H39	15	2,909	1,615			2,931	1,628	0	0	2,931	1,628		
	H40	16	3,117	1,664			2,931	1,565	0	0	2,931	1,565		
	H41	17	3,325	1,707			2,931	1,505	0	0	2,931	1,505		
	H42	18	3,533	1,744			2,931	1,447	0	0	2,931	1,447		
	H43	19	3,740	1,775			2,931	1,391	0	0	2,931	1,391		
	H44	20	3,948	1,802			2,931	1,338	0	0	2,931	1,338		
	H45	21	4,156	1,824			2,931	1,286	0	0	2,931	1,286		
	H46	22	4,364	1,841			2,931	1,237	0	0	2,931	1,237		
	H47	23	4,572	1,855			2,931	1,189	0	0	2,931	1,189		
	H48	24	4,779	1,865			2,931	1,144	0	0	2,931	1,144		
施設完成後の 評価期間 (50年)	H49	25	4,987	1,871					398	150	398	150		
	H50	26	4,987	1,799					398	144	398	144		
	H51	27	4,987	1,730					398	138	398	138		
	H52	28	4,987	1,663					398	133	398	133		
	H53	29	4,987	1,599					398	128	398	128		
	H54	30	4,987	1,538					398	123	398	123		
	H55	31	4,987	1,479					398	118	398	118		
	H56	32	4,987	1,422					398	114	398	114		
	H57	33	4,987	1,367					398	109	398	109		
	H58	34	4,987	1,314					398	105	398	105		
	H59	35	4,987	1,264					398	101	398	101		
	H60	36	4,987	1,215					398	97	398	97		
	H61	37	4,987	1,168					398	93	398	93		
	H62	38	4,987	1,123					398	90	398	90		
	H63	39	4,987	1,080					398	86	398	86		
	H64	40	4,987	1,039					398	83	398	83		
	H65	41	4,987	999					398	80	398	80		
	H66	42	4,987	960					398	77	398	77		
	H67	43	4,987	924					398	74	398	74		
	H68	44	4,987	888					398	71	398	71		
	H69	45	4,987	854					398	68	398	68		
	H70	46	4,987	821					398	66	398	66		
	H71	47	4,987	789					398	63	398	63		
	H72	48	4,987	759					398	61	398	61		
	H73	49	4,987	730					398	58	398	58		
	H74	50	4,987	702					398	56	398	56		
	H75	51	4,987	675					398	54	398	54		
	H76	52	4,987	649					398	52	398	52		
	H77	53	4,987	624					398	50	398	50		
	H78	54	4,987	600					398	48	398	48		
	H79	55	4,987	577					398	46	398	46		
	H80	56	4,987	555					398	44	398	44		
	H81	57	4,987	533					398	43	398	43		
	H82	58	4,987	513					398	41	398	41		
H83	59	4,987	493					398	39	398	39			
H84	60	4,987	474					398	38	398	38			
H85	61	4,987	456					398	36	398	36			
H86	62	4,987	438					398	35	398	35			
H87	63	4,987	422					398	34	398	34			
H88	64	4,987	405					398	32	398	32			
H89	65	4,987	390					398	31	398	31			
H90	66	4,987	375					398	30	398	30			
H91	67	4,987	360					398	29	398	29			
H92	68	4,987	346					398	28	398	28			
H93	69	4,987	333					398	27	398	27			
H94	70	4,987	320					398	26	398	26			
H95	71	4,987	308					398	25	398	25			
H96	72	4,987	296					398	24	398	24			
H97	73	4,987	285					398	23	398	23			
H98	74	4,987	274					398	22	398	22			
合 計			306,711	72,362	55	72,417	70,355	44,695	19,920	3,339	90,274	48,034	1.5	24,383

年次	年度	t	便 益 (B)			計 +	費 用 (C)						費用便益比 B / C	純現在価値 B - C
			便益		残存価値		建設費		維持管理費		計 +			
			便益	現在価値			費用	現在価値	費用	現在価値	費用	現在価値		
整備期間 (27年)	H25	1	0	0		2,700	2,596	0	0	2,700	2,596			
	H26	2	207	192		2,700	2,496	0	0	2,700	2,496			
	H27	3	415	369		2,700	2,400	0	0	2,700	2,400			
	H28	4	622	532		2,700	2,308	0	0	2,700	2,308			
	H29	5	830	682		2,700	2,219	0	0	2,700	2,219			
	H30	6	1,037	819		2,700	2,134	0	0	2,700	2,134			
	H31	7	1,244	946		2,700	2,052	0	0	2,700	2,052			
	H32	8	1,452	1,061		2,700	1,973	0	0	2,700	1,973			
	H33	9	1,659	1,166		2,700	1,897	0	0	2,700	1,897			
	H34	10	1,867	1,261		2,700	1,824	0	0	2,700	1,824			
	H35	11	2,074	1,347		2,700	1,754	0	0	2,700	1,754			
	H36	12	2,281	1,425		2,700	1,686	0	0	2,700	1,686			
	H37	13	2,489	1,495		2,700	1,622	0	0	2,700	1,622			
	H38	14	2,696	1,557		2,700	1,559	0	0	2,700	1,559			
	H39	15	2,904	1,612		2,700	1,499	0	0	2,700	1,499			
	H40	16	3,111	1,661		2,700	1,442	0	0	2,700	1,442			
	H41	17	3,318	1,704		2,700	1,386	0	0	2,700	1,386			
	H42	18	3,526	1,740		2,700	1,333	0	0	2,700	1,333			
	H43	19	3,733	1,772		2,700	1,282	0	0	2,700	1,282			
	H44	20	3,941	1,799		2,700	1,232	0	0	2,700	1,232			
	H45	21	4,148	1,820		2,700	1,185	0	0	2,700	1,185			
	H46	22	4,355	1,838		2,700	1,139	0	0	2,700	1,139			
	H47	23	4,563	1,851		2,700	1,095	0	0	2,700	1,095			
	H48	24	4,770	1,861		2,700	1,053	0	0	2,700	1,053			
	H49	25	4,978	1,867		2,700	1,013	0	0	2,700	1,013			
	H50	26	5,185	1,870		2,700	974	0	0	2,700	974			
	H51	27	5,393	1,870		155	54	0	0	155	54			
施設完成後の 評価期間 (50年)	H52	28	5,403	1,802				398	133	398	133			
	H53	29	5,403	1,732				398	128	398	128			
	H54	30	5,403	1,666				398	123	398	123			
	H55	31	5,403	1,602				398	118	398	118			
	H56	32	5,403	1,540				398	114	398	114			
	H57	33	5,403	1,481				398	109	398	109			
	H58	34	5,403	1,424				398	105	398	105			
	H59	35	5,403	1,369				398	101	398	101			
	H60	36	5,403	1,317				398	97	398	97			
	H61	37	5,403	1,266				398	93	398	93			
	H62	38	5,403	1,217				398	90	398	90			
	H63	39	5,403	1,170				398	86	398	86			
	H64	40	5,403	1,125				398	83	398	83			
	H65	41	5,403	1,082				398	80	398	80			
	H66	42	5,403	1,040				398	77	398	77			
	H67	43	5,403	1,000				398	74	398	74			
	H68	44	5,403	962				398	71	398	71			
	H69	45	5,403	925				398	68	398	68			
	H70	46	5,403	889				398	66	398	66			
	H71	47	5,403	855				398	63	398	63			
	H72	48	5,403	822				398	61	398	61			
	H73	49	5,403	791				398	58	398	58			
	H74	50	5,403	760				398	56	398	56			
	H75	51	5,403	731				398	54	398	54			
	H76	52	5,403	703				398	52	398	52			
	H77	53	5,403	676				398	50	398	50			
	H78	54	5,403	650				398	48	398	48			
	H79	55	5,403	625				398	46	398	46			
	H80	56	5,403	601				398	44	398	44			
	H81	57	5,403	578				398	43	398	43			
	H82	58	5,403	556				398	41	398	41			
	H83	59	5,403	534				398	39	398	39			
	H84	60	5,403	514				398	38	398	38			
	H85	61	5,403	494				398	36	398	36			
	H86	62	5,403	475				398	35	398	35			
H87	63	5,403	457				398	34	398	34				
H88	64	5,403	439				398	32	398	32				
H89	65	5,403	422				398	31	398	31				
H90	66	5,403	406				398	30	398	30				
H91	67	5,403	390				398	29	398	29				
H92	68	5,403	375				398	28	398	28				
H93	69	5,403	361				398	27	398	27				
H94	70	5,403	347				398	26	398	26				
H95	71	5,403	334				398	25	398	25				
H96	72	5,403	321				398	24	398	24				
H97	73	5,403	308				398	23	398	23				
H98	74	5,403	297				398	22	398	22				
H99	75	5,403	285				398	21	398	21				
H100	76	5,403	274				398	20	398	20				
H101	77	5,403	264				398	19	398	19				
合 計			342,933	76,369	49	76,418	70,355	43,207	19,920	2,968	90,275	46,175	1.7	30,243

年次	年度	t	便 益 (B)		残存価値	計 +	費 用 (C)						費用便益比 B / C	純現在価値 B - C
			便益				建設費		維持管理費		計 +			
			便益	現在価値			費用	現在価値	費用	現在価値	費用	現在価値		
整備期間 (27年)	H25	1	0	0			2,700	2,596	0	0	2,700	2,596		
	H26	2	176	162			2,700	2,496	0	0	2,700	2,496		
	H27	3	351	312			2,700	2,400	0	0	2,700	2,400		
	H28	4	527	450			2,700	2,308	0	0	2,700	2,308		
	H29	5	702	577			2,700	2,219	0	0	2,700	2,219		
	H30	6	877	693			2,700	2,134	0	0	2,700	2,134		
	H31	7	1,053	800			2,700	2,052	0	0	2,700	2,052		
	H32	8	1,229	898			2,700	1,973	0	0	2,700	1,973		
	H33	9	1,404	986			2,700	1,897	0	0	2,700	1,897		
	H34	10	1,580	1,067			2,700	1,824	0	0	2,700	1,824		
	H35	11	1,755	1,140			2,700	1,754	0	0	2,700	1,754		
	H36	12	1,931	1,206			2,700	1,686	0	0	2,700	1,686		
	H37	13	2,106	1,265			2,700	1,622	0	0	2,700	1,622		
	H38	14	2,282	1,318			2,700	1,559	0	0	2,700	1,559		
	H39	15	2,457	1,365			2,700	1,499	0	0	2,700	1,499		
	H40	16	2,633	1,406			2,700	1,442	0	0	2,700	1,442		
	H41	17	2,808	1,442			2,700	1,386	0	0	2,700	1,386		
	H42	18	2,984	1,473			2,700	1,333	0	0	2,700	1,333		
	H43	19	3,159	1,499			2,700	1,282	0	0	2,700	1,282		
	H44	20	3,335	1,522			2,700	1,232	0	0	2,700	1,232		
	H45	21	3,510	1,540			2,700	1,185	0	0	2,700	1,185		
	H46	22	3,686	1,555			2,700	1,139	0	0	2,700	1,139		
	H47	23	3,861	1,567			2,700	1,095	0	0	2,700	1,095		
	H48	24	4,037	1,575			2,700	1,053	0	0	2,700	1,053		
	H49	25	4,212	1,580			2,700	1,013	0	0	2,700	1,013		
	H50	26	4,388	1,583			2,700	974	0	0	2,700	974		
	H51	27	4,563	1,583			155	54	0	0	155	54		
施設完成後の 評価期間 (50年)	H52	28	4,572	1,525					398	133	398	133		
	H53	29	4,572	1,466					398	128	398	128		
	H54	30	4,572	1,410					398	123	398	123		
	H55	31	4,572	1,355					398	118	398	118		
	H56	32	4,572	1,303					398	114	398	114		
	H57	33	4,572	1,253					398	109	398	109		
	H58	34	4,572	1,205					398	105	398	105		
	H59	35	4,572	1,159					398	101	398	101		
	H60	36	4,572	1,114					398	97	398	97		
	H61	37	4,572	1,071					398	93	398	93		
	H62	38	4,572	1,030					398	90	398	90		
	H63	39	4,572	990					398	86	398	86		
	H64	40	4,572	952					398	83	398	83		
	H65	41	4,572	916					398	80	398	80		
	H66	42	4,572	880					398	77	398	77		
	H67	43	4,572	847					398	74	398	74		
	H68	44	4,572	814					398	71	398	71		
	H69	45	4,572	783					398	68	398	68		
	H70	46	4,572	753					398	66	398	66		
	H71	47	4,572	724					398	63	398	63		
	H72	48	4,572	696					398	61	398	61		
	H73	49	4,572	669					398	58	398	58		
	H74	50	4,572	643					398	56	398	56		
	H75	51	4,572	619					398	54	398	54		
	H76	52	4,572	595					398	52	398	52		
	H77	53	4,572	572					398	50	398	50		
	H78	54	4,572	550					398	48	398	48		
	H79	55	4,572	529					398	46	398	46		
	H80	56	4,572	508					398	44	398	44		
	H81	57	4,572	489					398	43	398	43		
	H82	58	4,572	470					398	41	398	41		
	H83	59	4,572	452					398	39	398	39		
	H84	60	4,572	435					398	38	398	38		
	H85	61	4,572	418					398	36	398	36		
H86	62	4,572	402					398	35	398	35			
H87	63	4,572	387					398	34	398	34			
H88	64	4,572	372					398	32	398	32			
H89	65	4,572	357					398	31	398	31			
H90	66	4,572	344					398	30	398	30			
H91	67	4,572	330					398	29	398	29			
H92	68	4,572	318					398	28	398	28			
H93	69	4,572	305					398	27	398	27			
H94	70	4,572	294					398	26	398	26			
H95	71	4,572	282					398	25	398	25			
H96	72	4,572	271					398	24	398	24			
H97	73	4,572	261					398	23	398	23			
H98	74	4,572	251					398	22	398	22			
H99	75	4,572	241					398	21	398	21			
H100	76	4,572	232					398	20	398	20			
H101	77	4,572	223					398	19	398	19			
合 計			290,193	64,624	49	64,673	70,355	43,207	19,920	2,968	90,275	46,175	1.4	18,498

事業費の内訳書

砂防事業

事業名	木曾川水系直轄砂防事業 (全体事業費)
-----	---------------------

※ () 欄に残事業費、全体事業費の別を記入すること。

評価年度	H24	再評価
------	-----	-----

※ 評価の種類(新規事業採択時評価、再評価、完了後の事後評価)の別を記入すること。

区分	費目	工種	単位	数量	金額 (百万円)	備考
工事費			式	1	41,510	
	本工事費		式	1	41,510	
		砂防堰堤	基	83	33,074	
		溪流保全工	箇所	1	336	
		遊砂地工	箇所	3	8,100	
用地費及補償費			式	1	1,650	
	用地費		式	1	930	
	補償費		式	1	720	
間接経費			式	1	18,609	
工事諸費			式	1	8,586	
事業費 計			式	1	70,355	
維持管理費			式	1	19,920	

※1 事業費については、事業の執行状況を踏まえて再評価ごとに適宜見直すこと。

※2 「工種」については、河川砂防技術基準の工種に準拠して記載すること。

※3 「金額」については、治水経済調査マニュアル(案)に準拠して記載すること。

※4 上記によらないものについては、過去の類似の実績等に基づき記載すること。

※5 備考欄に、一式計上している工種の内容等を記載すること。